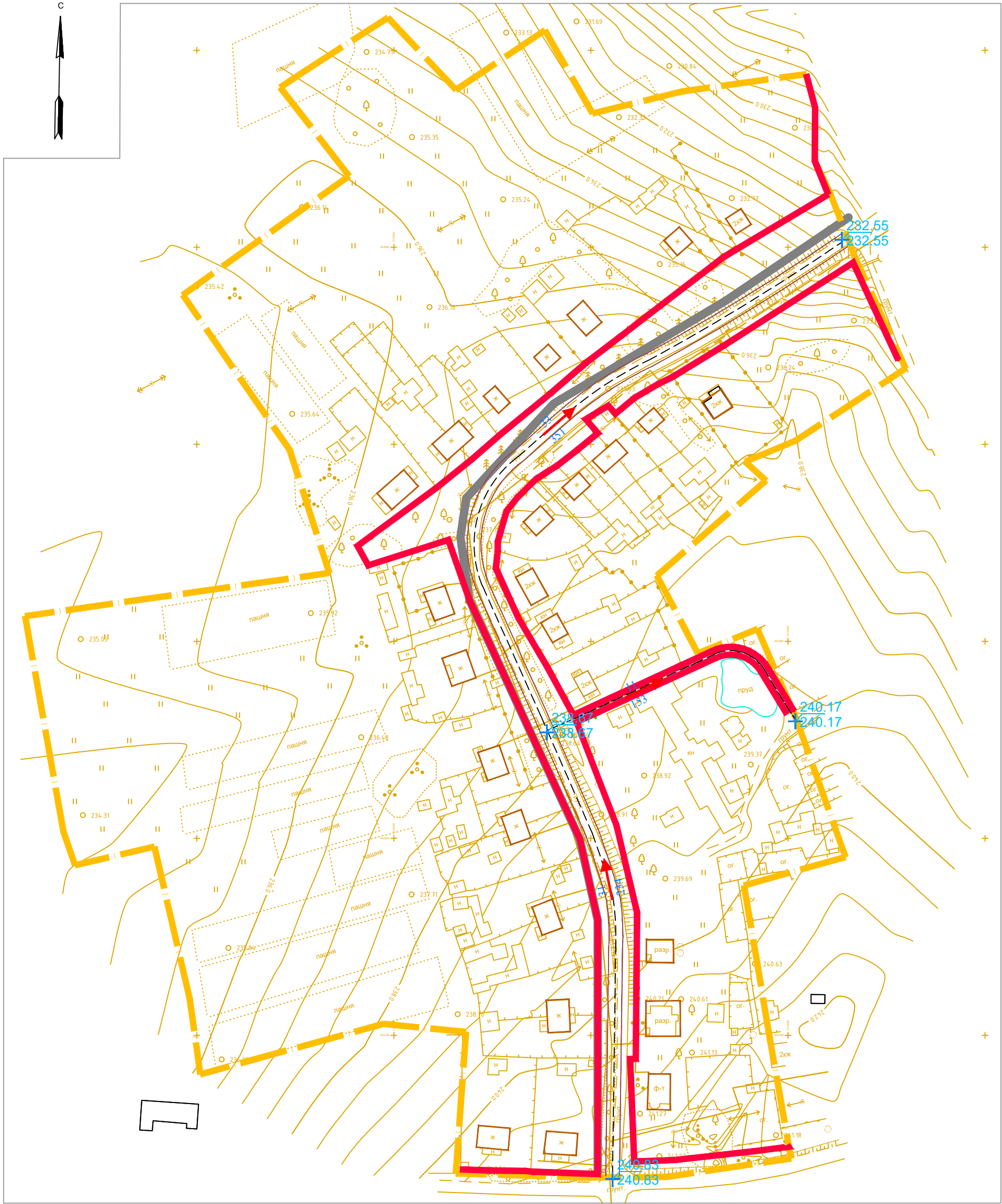


Документация по планировке территории жилого квартала расположенного по адресу:  
ул. Молодежная, от д. 2 (четная сторона) и от д. 1А (нечетная сторона) до перекрестка ул. Центральная, д.  
Русилово Пионерского сельского поселения Смоленского района Смоленской области.

**Схема вертикальной планировки территории, инженерной подготовки и инженерной защиты территории.**

М 1:2000

**Местоположение объекта:**  
Смоленская область,  
Смоленский район,  
с/п Пионерское, д. Русилово.



**Условные обозначения:**

- границы территории, в отношении которой осуществляется подготовка проекта межевания
- красные линии, утвержденные в составе проекта планировки территории
- уклон, ‰  
направление уклона  
расстояние, м
- проектная (красная) отметка  
существующая (черная) отметка

1. Чертеж разработан на топографической съемке М 1:2000, выполненной отделом геодезических изысканий ООО МФЦ "БИНОМ" в 2019 г.  
2. Система координат МСК-67, система высот Балтийская.

						ППТ-МО-ГЧ-04			
						Документация по планировке территории жилого квартала расположенного по адресу: ул. Молодежная, от д. 2 (четная сторона) и от д. 1А (нечетная сторона) до перекрестка ул. Центральная, д. Русилово Пионерского сельского поселения Смоленского района Смоленской области.			
Изм.	Кол. уч.	Лист	№ док.	Подп.	Дата	Проект планировки территории Материалы по обоснованию	Стадия	Лист	Листов
Разраб.	Белисова А.Н.				2019		ДПТ	4	4
Пров.	Рейзман Н.И.				2019	Схема вертикальной планировки территории, инженерной подготовки и инженерной защиты территории. М1:2000	ООО "МФЦ "БИНОМ"		
Нач.отд.	Рейзман Н.И.				2019				