

**ЗАКАЗЧИК – Администрация муниципального образования «Смоленский район»
Смоленской области**

ПРОЕКТНАЯ И РАБОЧАЯ ДОКУМЕНТАЦИЯ

СТРОИТЕЛЬСТВО ПОДЪЕЗДНОЙ ДОРОГИ К ДЕР. ЛАХТЕЕВО ОТ АВТОДОРОГИ «СМОЛЕНСК – РУСИЛОВО – УПОКОЙ – МОНАСТЫРЩИНА», СМОЛЕНСКОГО РАЙОНА

Раздел 10. ИНАЯ ДОКУМЕНТАЦИЯ

ПРОЕКТ ПЛАНИРОВКИ ТЕРРИТОРИИ, ПРЕДУСМАТРИВАЮЩИЙ РАЗМЕЩЕНИЕ ОДНОГО ИЛИ НЕСКОЛЬКИХ ЛИНЕЙНЫХ ОБЪЕКТОВ

Материалы по обоснованию проекта планировки территории

02/2017-0127786-02-ППТ

ТОМ 10.5



**Смоленск
2017 г.**



ОБЩЕСТВО С ОГРАНИЧЕННОЙ ОТВЕТСТВЕННОСТЬЮ
«АРШИН»

Свидетельство СРО №П.037.21.5783.10.2015 от 01 октября 2015

ЗАКАЗЧИК – Администрация муниципального образования «Смоленский район»
Смоленской области

ПРОЕКТНАЯ И РАБОЧАЯ ДОКУМЕНТАЦИЯ

СТРОИТЕЛЬСТВО ПОДЪЕЗДНОЙ ДОРОГИ К ДЕР. ЛАХТЕЕВО ОТ АВТОДОРОГИ «СМОЛЕНСК – РУСИЛОВО – УПОКОЙ – МОНАСТЫРЩИНА», СМОЛЕНСКОГО РАЙОНА

Раздел 10. ИНАЯ ДОКУМЕНТАЦИЯ

ПРОЕКТ ПЛАНИРОВКИ ТЕРРИТОРИИ, ПРЕДУСМАТРИВАЮЩИЙ РАЗМЕЩЕНИЕ ОДНОГО ИЛИ НЕСКОЛЬКИХ ЛИНЕЙНЫХ ОБЪЕКТОВ

Материалы по обоснованию проекта планировки территории

02/2017-0127786-02-ППТ

ТОМ 10.5

Директор

В.А. Разуваев

Главный инженер проекта

Ю.В. Корнеев




Экз.№ ____

Смоленск
2017 г.

Инд. № подл.	Подп. и дата	Взам. инв. №

**СОСТАВ ПРОЕКТА ПЛАНИРОВКИ ТЕРРИТОРИИ, ПРЕДУСМАТРИВАЮЩЕГО
РАЗМЕЩЕНИЕ ОДНОГО ИЛИ НЕСКОЛЬКИХ ЛИНЕЙНЫХ ОБЪЕКТОВ**

№ Раздела	Наименование	Прим.
	Проект планировки территории, предусматривающий размещение одного или нескольких линейных объектов. Материалы по обоснованию проекта планировки территории	
Раздел 1	Материалы по обоснованию проекта планировки территории. Графическая часть.	
Раздел 2	Материалы по обоснованию проекта планировки территории. Пояснительная записка	
Раздел 3	Проект межевания территории	

						02/2017-0127786-02-ПШТ			
Изм.	Кол.уч	Лист	№док	Подп.	Дата				
Разработал		Прудникова			2017	ПРОЕКТ ПЛАНИРОВКИ ТЕРРИТОРИИ, ПРЕДУСМАТРИВАЮЩИЙ РАЗМЕЩЕНИЕ ОДНОГО И НЕСКОЛЬКИХ ЛИНЕЙНЫХ ОБЪЕКТОВ Материалы по обоснованию проекта планировки территории	Стадия	Лист	Листов
Проверил		Корнеев			2017		П	2	30
ГИП		Корнеев			2017				
Н. контр.		Королёв			2017				
						 ршин			

Содержание.

№	Наименование	Стр.
1	Состав проекта планировки территории.	2
2	Содержание.	3
3	Введение.	4
4	Раздел 1. «Материалы по обоснованию проекта планировки территории. Графическая часть»	6
5	Схема расположения элементов планировочной структуры М 1:1000	7
6	Схема использования территории в период подготовки проекта планировки территории М 1:1000	8
7	Схема организации улично-дорожной сети и движения транспорта М 1:1000	9
8	Схема вертикальной планировки территории, инженерной подготовки и инженерной защиты территории М 1:1000	10
9	Схема границ территорий объектов культурного наследия М 1:1000	11
10	Схема границ зон с особыми условиями использования территорий М 1:1000	12
11	Схема границ территорий, подверженных риску возникновения чрезвычайных ситуаций природного и техногенного характера М 1:1000	13
12	Схема конструктивных и планировочных решений М 1:1000	14
13	Раздел 2. «Материалы по обоснованию проекта планировки территории. Пояснительная записка»	15
14	2.1 Описание природно-климатических условий территории Смоленского района Смоленской области.	16
15	2.2 Обоснование определения границ зон планируемого размещения подъездной дороги к дер. Лахтеево от автодороги «Смоленск – Русилово – Упокой – Монастырщина» Смоленского района.	19
16	2.3 Обоснование определения границ зон планируемого размещения линейных объектов, подлежащих переносу (переустройству) из зон планируемого размещения подъездной дороги к дер. Лахтеево от автодороги «Смоленск – Русилово – Упокой – Монастырщина» Смоленского района.	22
17	2.4 Обоснование определения предельных параметров застройки территории в границах зон планируемого размещения объектов капитального строительства, входящих в состав подъездной дороги к дер. Лахтеево от автодороги «Смоленск – Русилово – Упокой – Монастырщина» Смоленского района.	24
18	2.5 Ведомость пересечений границ зон планируемого размещения подъездной дороги к дер. Лахтеево от автодороги «Смоленск – Русилово – Упокой – Монастырщина» Смоленского района с сохраняемыми объектами капитального строительства (здание, строение, сооружение, объект, строительство которого не завершено), существующими и строящимися на момент подготовки проекта планировки территории.	25
19	2.6 Ведомость пересечений границ зон планируемого размещения подъездной дороги к дер. Лахтеево от автодороги «Смоленск – Русилово – Упокой – Монастырщина» Смоленского района. с объектами капитального строительства, строительство которых запланировано в соответствии с ранее утвержденной документацией по планировке территории.	26
20	2.7 Ведомость пересечений границ зон планируемого размещения подъездной дороги к дер. Лахтеево от автодороги «Смоленск – Русилово – Упокой –	26

Изм.	Колу	Лист	№до	Подпись	Дата	Взам. инв. №
						Подпись и
Изм.	Колу	Лист	№до	Подпись	Дата	Изм. № подл.



	Монастырщина» Смоленского района. с водными объектами (в том числе с водотоками, водоемами, болотами и т.д.).	
21	Приложения.	30
22	Исходные данные, используемые при подготовке проекта планировки территории	

Инв. № подл.	Подпись и	Взам. инв. №					Лист
			02/2017-0127786-02-ПШТ				
Изм.	Колу	Лист	№до	Подпись	Дата		

Введение.

Проект планировки территории для размещения объекта «Строительство подъездной дороги к дер. Лахтеево от автодороги «Смоленск – Русилово – Упокой – Монастырщина» в Смоленском районе Смоленской области» (далее – проект планировки) разработан на основании:

- Градостроительного кодекса Российской Федерации;
- Земельного кодекса Российской Федерации;
- Жилищного кодекса Российской Федерации;
- Водного кодекса Российской Федерации;
- Федерального закона от 08.11.2007 N 257-ФЗ "Об автомобильных дорогах и о дорожной деятельности в Российской Федерации и о внесении изменений в отдельные законодательные акты Российской Федерации (с изменениями на 7 февраля 2017 года)"
- Постановления Правительства Российской Федерации от 15.07.2013 г. № 598 о Федеральной целевой программе «Устойчивое развитие сельских территорий на 2014-2017 годы и период до 2020 года»;
- Постановления Правительства РФ от 2 сентября 2009 г. N 717 "О нормах отвода земель для размещения автомобильных дорог и (или) объектов дорожного сервиса"
- Закона Смоленской области от 25.12.2006 № 155-3 «О градостроительной деятельности на территории Смоленской области» (с изменениями на 28.06.2017);
- Решения Смоленского районного суда от 11.04.2012 г. № 33-1919;
- Муниципального контракта № 0163300043717000046-0127786-02 от 01.08.2017;
- Технического задания на разработку проектно-сметной и рабочей документации «Строительство подъездной дороги к дер. Лахтеево от автодороги «Смоленск – Русилово – Упокой – Монастырщина», Смоленского района;
- Технического задания на разработку проекта планировки территории № _____ от _____;
- Схемы территориального планирования Смоленского района Смоленской области, утверждённой Решением Смоленской Районной Думы от 24.07.2009 г. № 90 (в ред. решения Смоленской Районной Думы от 27.11.2012 г. № 136);

Изм.	№ дод.	Подпись и	Взам. инв. №

Изм.	Колу	Лист	№ до	Подпись	Дата

02/2017-0127786-02-ППТ

– Генерального плана муниципального образования «Пионерское сельское поселение» Смоленского района, утвержденного Решением Совета депутатов Пионерского сельского поселения Смоленского района Смоленской области от 20.01. 2015 г. № 5;

– Правил землепользования и застройки муниципального образования «Пионерское сельское поселение» Смоленского района, утвержденных Решением Совета депутатов Пионерского сельского поселения Смоленского района Смоленской области от 20.01. 2015 г. № 5;

Проект планировки территории, содержащий проект межевания территории, подготовлен ООО «Аршин», в соответствии с результатами инженерно-геодезических изысканий, выполненных ООО «Экология плюс» в 2017 году. Инженерно-геодезические изыскания проводились в соответствии с требованиями СП 47.13330.2012 «Инженерные изыскания для строительства».

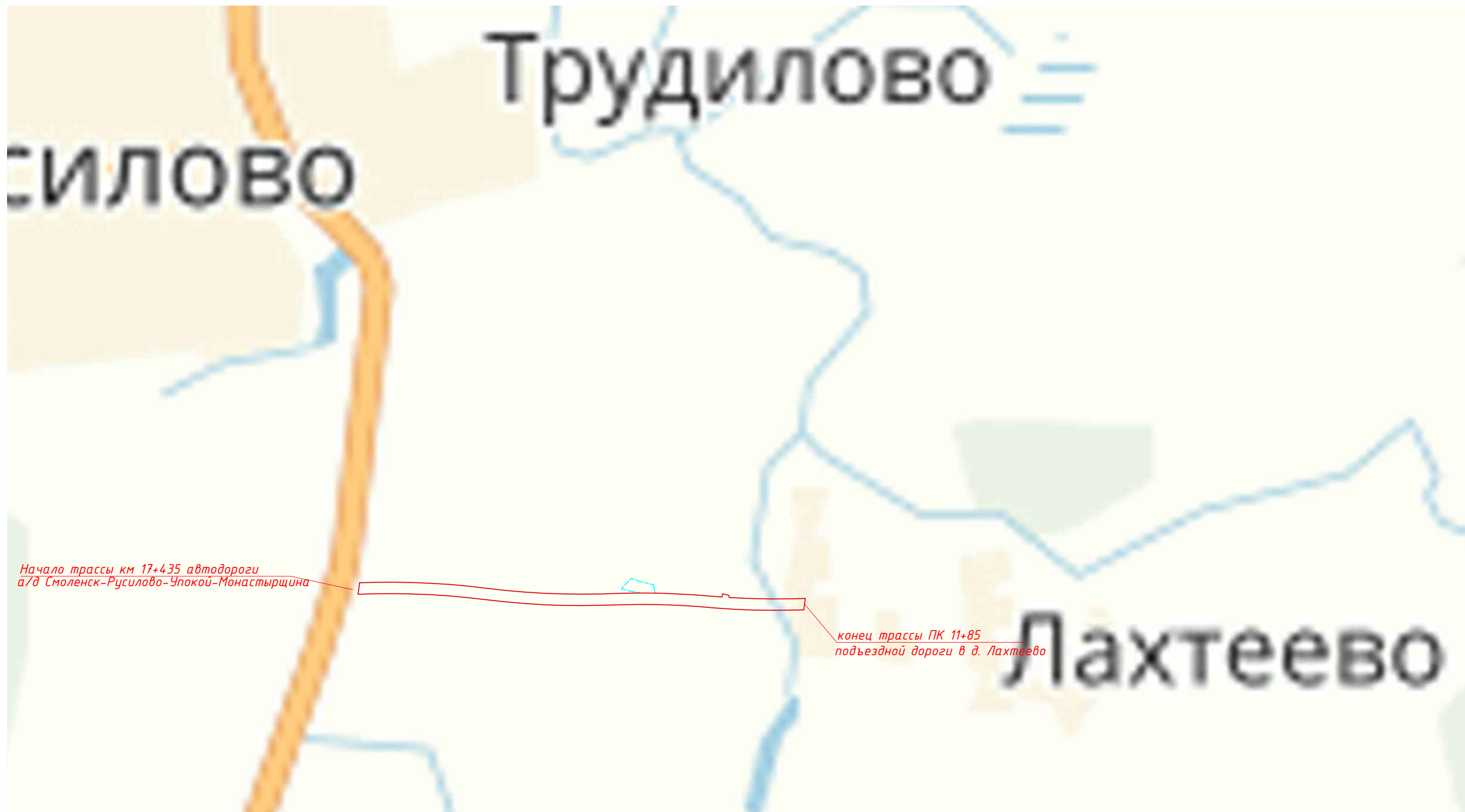
Проект планировки подготовлен в целях обеспечения технических и технологических решений для процесса строительства подъездной дороги к дер. Лахтеево от автодороги «Смоленск – Русилово – Упокой – Монастырщина». А также в целях обеспечения устойчивого развития территорий, выделения элементов планировочной структуры, установления границ земельных участков, предназначенных для объекта «Строительство подъездной дороги к дер. Лахтеево от автодороги «Смоленск –Русилово – Упокой – Монастырщина» в Смоленском районе Смоленской области».

Изм.	Колу	Лист	№до	Подпись	Дата	02/2017-0127786-02-ППТ	Лист
Изм.	Колу	Лист	№до	Подпись	Дата		

Раздел 1.

**«Материалы по обоснованию проекта планировки территории.
Графическая часть»**

Изм.	Колу	Лист	№до	Подпись	Дата	Изм. № подл.	Подпись и	Взам. инв. №	Лист	
									6	
02/2017-0127786-02-ПШТ									Лист	
									6	



Согласовано

Инв. № подл.
Подп. и дата
Взам. инв. №

УСЛОВНЫЕ ОБОЗНАЧЕНИЯ:

- - граница территории проекта планировки
- - - - граница временного отвода проектируемой автомобильной дороги
- - граница зоны планируемого размещения линейных объектов

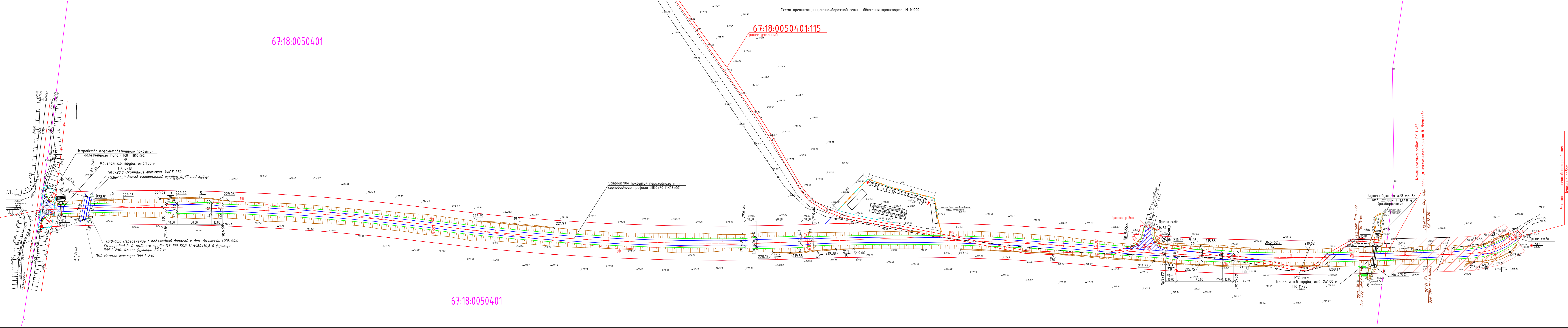
						02/2017-0127786-02-ППТ			
						Строительство подъездной дороги к дер. Лахтеево от автодороги "Смоленск - Русилово - Упокой - Монастырщина" ПК 0+000 - ПК 11+85 в Смоленском районе Смоленской области			
Изм.	Кол.уч.	Лист	№ док.	Подп.	Дата	Материалы по обоснованию проекта планировки территории	Стадия	Лист	Листов
Разработал	Черненко	А			2017		П		1
Проверил	Боровикова	Б			2017				
ГИП	Корнеев	К			2017				
Н. контроль	Королев	К			2017	Схема расположения элементов планировочной структуры М 1:10000		ООО "АРШИН" Смоленск	

Схема организации улично-дорожной сети и движения транспорта, М 1:1000

67:18:00504.01:115

67:18:00504.01

Начало подъездной дороги ПК 0+00 соответствует км 11+435 автомобильной Смоленск-Руссково-Упокой-Монастырщина, Смоленского района



УСЛОВНЫЕ ОБОЗНАЧЕНИЯ:

- участок перспективного развития
- граница территории проекта планировки
- граница временного отвода проектируемой автомобильной дороги
- граница зоны планируемого размещения линейных объектов
- ось автомобильной дороги
- кромка автомобильной дороги
- планируемые съезды

					02/2017-0127786-02-ППТ			
					Строительство подъездной дороги к дер. Лахтево от автомобильной "Смоленск - Руссково - Упокой - Монастырщина" ПК 0+000 - ПК 11+85 в Смоленском районе Смоленской области			
Изм	Кол.уч.	Лист	Издк	Подпись	Дата	Стадия	Лист	Листов
Разработал	Боровикова				2017	Проект планировки территории, содержащий проект межевания территории	П	1
Проверил	Черненко				2017			
ГИП	Корнеев				2017			
Н. контроль	Королев				2017	Схема организации улично-дорожной сети и движения транспорта, М 1:1000	ООО "АРШИН" Смоленск	

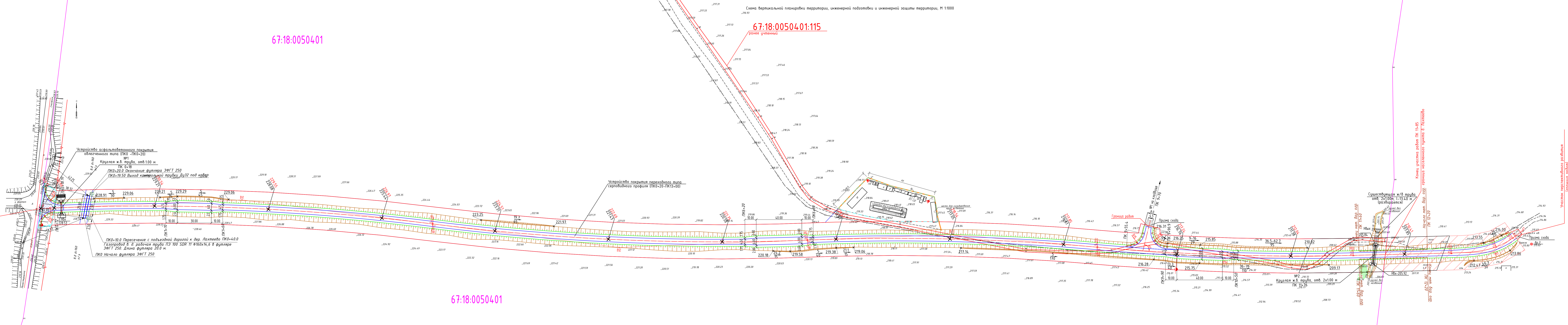
67:18:00504.01

Схема вертикальной планировки территории, инженерной подготовки и инженерной защиты территории, М 1:1000

67:18:00504.01:115
ранее учтенный

67:18:00504.01

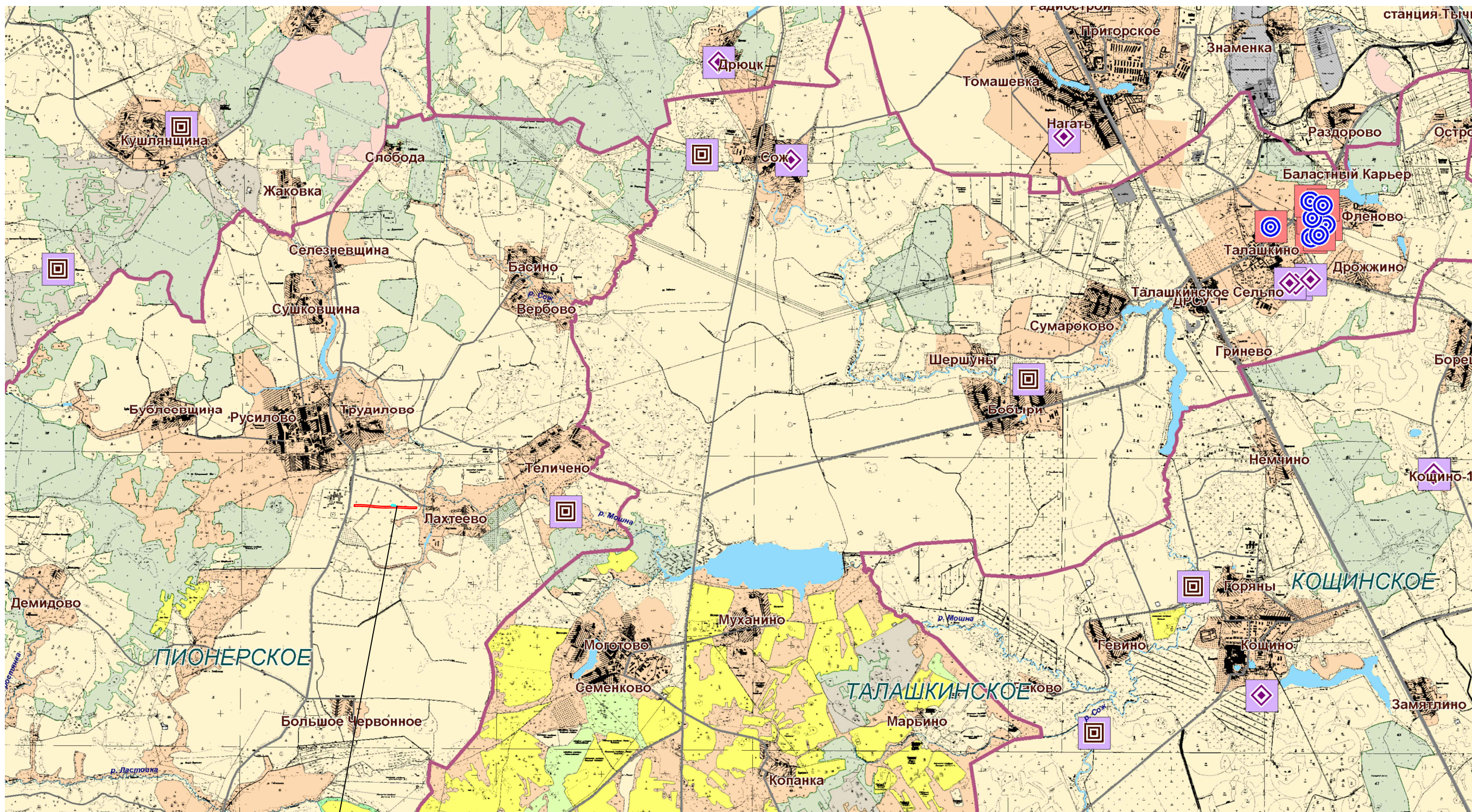
Начало подъездной дороги ПК 0+00 соответствует км 17+435 автомобильной Смоленск-Руслово-Упокой-Монастырщина, Смоленского района



- УСЛОВНЫЕ ОБОЗНАЧЕНИЯ:**
- участок перспективного развития
 - граница территории проекта планировки
 - граница временного отвода проектируемой автомобильной дороги
 - граница зоны планируемого размещения линейных объектов
 - ось автомобильной дороги
 - кромка автомобильной дороги
 - проектная отметка поверхности
 - существующая отметка поверхности

02/2017-0127786-02-ППТ								
Строительство подъездной дороги к дер. Лахтево от автодороги "Смоленск - Руслово - Упокой - Монастырщина" ПК 0+000 - ПК 11+85 в Смоленском районе Смоленской области								
Изм	Кол.уч.	Лист	Издк	Подпись	Дата	Статус	Лист	Листов
Разработал	Боровикова			<i>[Signature]</i>	2017	Проект планировки территории, содержащий проект межевания территории	П	1
Проверил	Черненко			<i>[Signature]</i>	2017			
ГИП	Корнеев			<i>[Signature]</i>	2017			
Н. контроль	Королев			<i>[Signature]</i>	2017	Схема вертикальной планировки территории, инженерной подготовки и инженерной защиты территории, М 1:1000	ООО "АРШИН"	Смоленск

67:18:00504.01



проектируемая автодорога
 "Смоленск - Русилово - Упокой - Монастырщина"

УСЛОВНЫЕ ОБОЗНАЧЕНИЯ:

- граница территории проекта планировки
- граница временного отвода проектируемой автомобильной дороги
- граница зоны планируемого размещения линейных объектов
- памятники археологии (объекты культурного наследия регионального значения)

Согласовано							
Взам. инв. №							
Подп. и дата							
Инв. № подл.							

02/2017-0127786-02-ППТ										
Строительство подъездной дороги к дер. Лахтеево от автодороги "Смоленск - Русилово - Упокой - Монастырщина" ПК 0+000 - ПК 11+85 в Смоленском районе Смоленской области										
Изм	Кол.уч	Лист	Ндок	Подпись	Дата	Проект планировки территории, содержащий проект межевания территории	Стадия	Лист	Листов	
							П	1	1	
Разработал Боровикова							ООО "АРШИН" Смоленск			
Проверил Черненкова										
ГИП Корнеев										
Н. контроль Королев						М 1:10000				

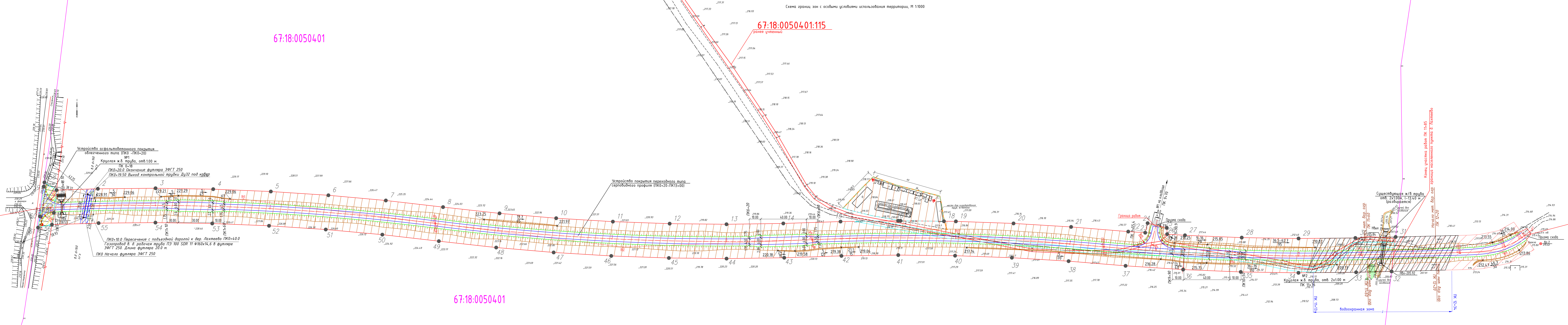
Схема границ зон с особыми условиями использования территории, М 1:1000

67:18:00504.01:115
ранее учтенный

67:18:00504.01

67:18:00504.01

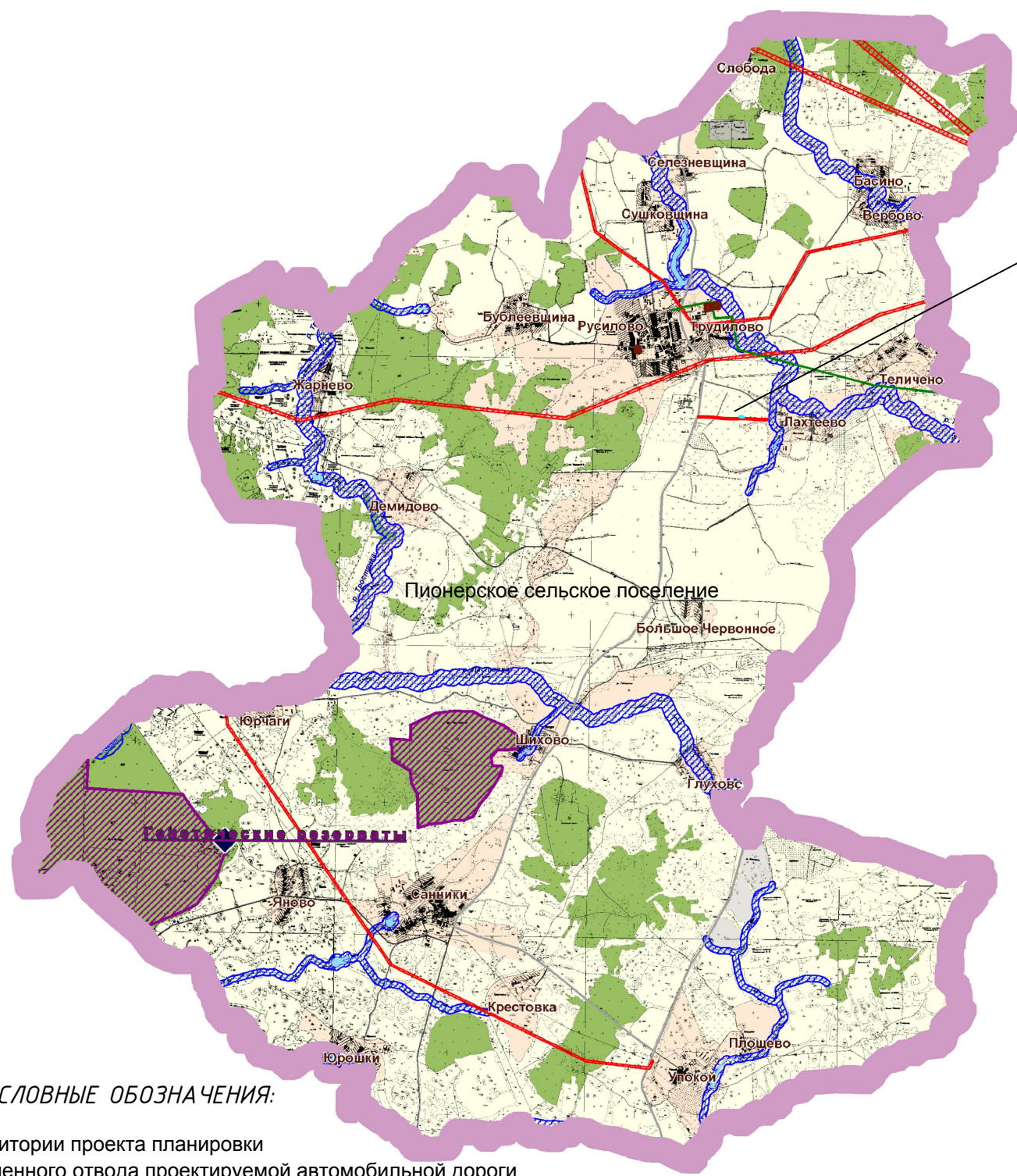
Начало подъездной дороги ПК 0+00 соответствует км 17+435 автодороги Смоленск-Русилово-Упокой-Монастырщина, Смоленского района



УСЛОВНЫЕ ОБОЗНАЧЕНИЯ

- граница территории проекта планировки
 - граница временного отвода проектируемой автомобильной дороги
 - граница зоны планируемого размещения линейных объектов
 - номера характерных точек
 - участок перспективного развития
- Границы зон с особыми условиями использования территории:
- придорожная полоса автомобильной дороги V категории Смоленск - Русилово - Упокой - Монастырщина на ПК 0 +000 - ПК 11+85
 - охранная зона газопровода в.д. рабочая труба ПЗ 100 SDR 11 Ф160x14,6 в футляре ЗФГТ 250. Длина футляра 20,0 м.
 - водоохранная зона ручья без названия.
 - водоохранная зона
 - зона публичного сервитута.

02/2017-0127786-02-ППТ					Страница		
Строительство подъездной дороги к дер. Лохтево от автодороги "Смоленск - Русилово - Упокой - Монастырщина" ПК 0+000 - ПК 11+85 в Смоленском районе Смоленской области					Лист		
Изм	Кол.уч.	Лист	Издк	Подпись	Дата	Листов	
Разработал	Боровикова				2017	П	1
Проверил	Черненко				2017	1	1
ГИП	Корнеев				2017	ООО "АРШИН"	
Н. контроль	Королев				2017	Смоленск	
Проект планировки территории, содержащий проект межевания территории							
Схема границ зон с особыми условиями использования территории, М 1:1000							



проектируемая автодорога
"Смоленск - Русилово - Упокой - Монастырщина"

УСЛОВНЫЕ ОБОЗНАЧЕНИЯ:

- граница территории проекта планировки
- граница временного отвода проектируемой автомобильной дороги
- граница зоны планируемого размещения линейных объектов

Границы территорий, подверженных риску возникновения ЧС природного характера

- лесные пожары
- подтопление

Зонирование территорий по степени опасности ЧС техногенного характера

- низкая
-
- высокая

Согласовано

Инов. № подл.	Подп. и дата	Взам. инв. №

02/2017-0127786-02-ППТ						
Строительство подъездной дороги к дер. Лахтеево от автодороги "Смоленск - Русилово - Упокой - Монастырщина" ПК 0+000 - ПК 11+85 в Смоленском районе Смоленской области						
Изм	Кол.уч	Лист	Ндок	Подпись	Дата	
Разработал	Боровикова				2017	
Проверил	Черненкова				2017	
ГИП	Корнеев				2017	
Н. контроль	Королев				2017	
Проект планировки территории, содержащий проект межевания территории				Стадия	Лист	Листов
				П	1	1
Схема границ территорий, подверженных риску возникновения ЧС				ООО "АРШИН" Смоленск		

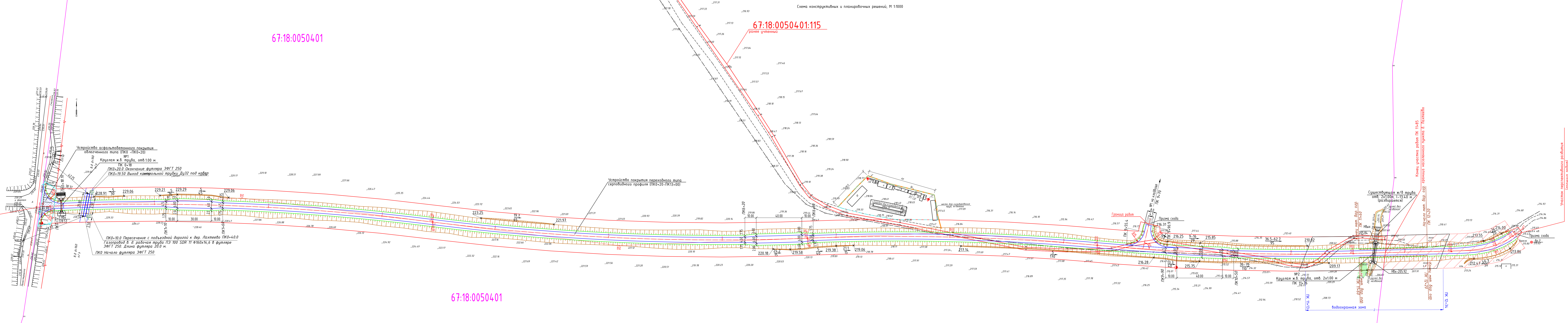
Схема конструктивных и планировочных решений, М 1:1000

67:18:00504.01:115
ранее учтенный

67:18:00504.01

67:18:00504.01

Начало подъездной дороги ПК 0+00 соответствует км 11+435 автомобильного шоссе Смоленск-Русилово-Учюк-Монастырщина, Смоленского района



УСЛОВНЫЕ ОБОЗНАЧЕНИЯ:

- участок перспективного развития
- границы кадастровых кварталов
- номера кадастровых кварталов
- граница зоны планируемого размещения линейных объектов (граница постоянного отвода проектируемой автомобильной дороги)
- граница территории проекта планировки
- граница временного отвода проектируемой автомобильной дороги
- ось автомобильной дороги с нанесением пикетажа
- линии связи
- проектируемая кромка покрытия
- укрепленная кромка покрытия
- проектируемая бровка земляного полотна
- водоотвод вдоль трассы проезжей части
- водоотбор по откосы
- пересечение координатных линий
- проектный километр

02/2017-0127786-02-ППТ									
Строительство подъездной дороги к дер. Лахтево от автомобильной "Смоленск - Русилово - Учюк - Монастырщина" ПК 0+000 - ПК 11+85 в Смоленском районе Смоленской области									
Изм	Кол.уч.	Лист	Издк	Подпись	Дата	Статус	Лист	Листов	
Разработал	Боровикова				2017	Проект планировки территории, содержащий проект межевания территории	П	1	1
Проверил	Черненко				2017	Схема конструктивных и планировочных решений, М 1:1000	ООО "АРШИН"		
ГИП	Корнеев				2017		Смоленск		
Н. контроль	Королев				2017				

Раздел 2.

«Материалы по обоснованию проекта планировки территории».

Пояснительная записка

Инва. № подл.	Подпись и	Взам. инв. №					02/2017-0127786-02-ППТ	Лист
			Изм.	Колу	Лист	№до		Подпись

Раздел 2. «Материалы по обоснованию проекта планировки территории.

Пояснительная записка».

2.1. Описание природно-климатических условий территории Смоленского района Смоленской области.

Муниципальное образование «Смоленский район» расположено в центральной части Смоленской области. Административный центр — город Смоленск. Район на севере граничит с Демидовским, на востоке – с Духовщинским и Кардымовским, на юго-востоке – с Починковским, Монастырщинским, на юго-западе – с Краснинским и Руднянским районами области. Смоленский район образован в 1930 году слиянием Гринёвского, Катинского и Кардымовского районов.

Территорию муниципального образования «Смоленский район» Смоленской области образуют территории следующих сельских поселений:

- Волоковское;
- Вязгинское;
- Гнездовское;
- Дивасовское;
- Касплянское;
- Катинское;
- Козинское;
- Корохоткинское;
- Кощинское;
- Лоинское;
- Михновское;
- Новосельское;
- Печерское;
- Пионерское;
- Пригорское;
- Сметанинское;
- Стабенское;
- Талашкинское;
- Хохловское

Изм.	№ докл.	Подпись и	Взам. инв. №

Изм.	Колу	Лист	№до	Подпись	Дата

Транспортная сеть Смоленского района сравнительно густая. Смоленск является крупным транспортным узлом. Через него проходят железные дороги Москва – Минск, Орёл – Рига, Смоленск – Спас-Деменск (Калужская область). Наиболее важное значение из автомобильных дорог играют автомагистрали Москва – Минск, Рига – Орёл, на северо-запад через Касплю идет шоссейная дорога республиканского значения - Олыша – Демидов – Велиж – Усвяты (Псковская область) и т. д. Вокруг Смоленска пролегла усовершенствованная кольцевая автодорога. В разных направлениях от этих магистралей расходуется довольно густая сеть дорог местного значения.

Протяженность автомобильных дорог общего пользования, расположенных на территории муниципального образования «Смоленский район» Смоленской области составляет 1 004,5 км. Дорожная сеть состоит из автодорог федерального значения, регионального и межмуниципального значения, автодорог местного значения и частных автомобильных дорог.

Федеральные автодороги составляют 147,5 км.

Региональные и межмуниципальные автодороги составляют 602,1 км.

Протяженность автодорог местного значения 253,5 км.

Частные автомобильные дороги составляют 1,4 км.

Улично-дорожная сеть населенных пунктов района составляет 964,7 км (с учетом грунтовых улиц и проездов, не имеющих покрытий).

Доля протяженности автомобильных дорог общего пользования местного значения, не отвечающих нормативным требованиям, в общей протяженности автомобильных дорог общего пользования местного значения составляет 25%.

Доля населения, проживающего в населенных пунктах, не имеющих регулярного автобусного и (или) железнодорожного сообщения с административным центром муниципального района, в общей численности населения района составляет 2,3%.

Площадь Смоленского района Смоленской области составляет 289,498 тыс. га. Протяженность Смоленского района с севера на юг составляет 80 км, с запада на восток — 50 км.

Основные крупные озера: оз. Купринское (площадь 215 га, максимальная глубина ок. 2,5 м.), одно из звеньев пути "из Варяг в Греки", имеет рекреационное значение, памятник природы. Основные крупные реки: р. Днепр (длина Днепра в пределах России – 485 км), р. Сож (155 км в пределах России), р. Нагать (26 км), р. Стабна (27 км).

Инд. № подл.	Подпись и	Взам. инв. №

Изм.	Колу	Лист	№до	Подпись	Дата

Смоленский район расположена в зоне достаточного увлажнения. Климат Смоленского района Смоленской области умеренно-континентальный, характеризуется относительно теплым, влажным летом, умеренно-холодной зимой с устойчивым снежным покровом и четко выраженными переходными периодами. Годовая сумма осадков составляет 637–741 мм, с колебаниями в отдельные годы от 370 до 1006 мм. Две трети годовой суммы осадков выпадают в виде дождя, одна треть – в виде снега. В теплую часть года преобладают дожди средней интенсивности, хорошо увлажняющие почву. Ливневые дожди нередко сопровождаются грозами. В среднем за теплый период бывает 19–24 дней с грозой и около двух дней с градом. Ветровой режим отличается преобладанием северо-западных направлений ветра в теплый период и южным в холодный период года. Среднемесячная температура самого теплого месяца (июль) 17,8°, самого холодного (февраль) – 6,4°.

В течение года преобладают южные и северо-западные направления ветра: летом преимущественно северо-западные, зимой – западные.

Климатические условия района не требуют ограничений для хозяйственного освоения территории и строительства.

По рельефу территория района в целом волнистая, с холмистыми участками и сравнительно глубоко врезанными речными долинами.

Территория района располагается в зоне смешанных широколиственно-темнохвойных лесов. Растительность представлена лесами, лугами, болотами, водной растительностью, посевами культурных растений. Преобладают мелколиственные и хвойные породы, среди которых наиболее многочисленны береза двух видов и ель (приблизительно по 35 % от общего количества деревьев), также большую долю составляют сосна и осина (около 12 % по отдельности), меньше распространены два вида ольхи. Довольно обильны и широколиственные породы: дуб, липа, ясень, клён, два вида вяза, составляющие заметную примесь в лесах, а в ряде случаев доминирующие в древостое. Во флоре лугов преобладают многолетние виды: тимофеевка луговая, овсяница луговая, мятлик луговой, ежа сборная и др. и вместе с бобовыми культурами (клевер) составляют основу растительного покрова. Широко распространены на лугах однолетние полупаразиты: погребок малый, очанки, мытники. В почвах лугов насчитывается до 80 видов водорослей. На болотах произрастают различные виды осок (острая, пузырчатая, лисья), тростник обыкновенный, хвощ болотный, хвощ приречный и др.; на почве — зеленые блестящие

Инд. № подл.	Подпись и	Взам. инв. №

гипновые мхи. Из древесных растений на болотах можно встретить сосну обыкновенную, берёзу пушистую и некоторые виды ив.

Смоленский район считается одним из самых загрязненных районов Смоленской области. Основной вклад в загрязнение вносят предприятия Смоленская ГРЭС и ОАО «Дорогобуж». Экологическая ситуация в Смоленском районе остается напряженной, а уровень загрязнения окружающей среды – достаточно высоким.

Экологические проблемы района:

- загрязнение токсичными, бытовыми и другими отходами;
- недостаточный уровень экологической сознательности;
- превышение среднегодового уровня загрязнения атмосферного воздуха в населенных пунктах;
- деградация ландшафтов, снижение плодородия почв;
- вода во многих водоемах не отвечает нормативным требованиям качества.

2.2. Обоснование определения границ зон планируемого размещения подъездной дороги к дер. Лахтеево от автодороги «Смоленск – Русилово – Упокой – Монастырщина».

Для определения границ полосы отвода подъездной дороги к дер. Лахтеево от автодороги «Смоленск – Русилово – Упокой – Монастырщина» (далее – граница полосы отвода) в зависимости от категории автомобильной дороги, количества полос движения, высоты насыпей или глубины выемок, наличия боковых резервов, крутизны откосов земляного полотна, требований обеспечения безопасности движения и боковой видимости, а также руководствуясь постановлением Правительства РФ от 2 сентября 2009 г. N 717 “О нормах отвода земель для размещения автомобильных дорог и (или) объектов дорожного сервиса” и других условий устанавливаются следующие нормы отвода земель под размещения подъездной дороги к дер. Лахтеево от автодороги «Смоленск – Русилово – Упокой – Монастырщина» в Смоленском районе Смоленской области».

Категория дороги – V;

Количество полос движения – 1;

Протяженность – 1,185 км;

Изм.	Колу	Лист	№до	Подпись	Дата

Изм.	Колу	Лист	№до	Подпись	Дата

Пропускная способность – не регламентируется (согласно ОДМ 218.2.020-2012 Методические рекомендации по оценке пропускной способности автомобильных дорог);

Интенсивность движения – <10 ед./сут;

Проектируемая дорога – дорога местного значения. Основной вид использования объекта – подъездная дорога к деревне Лахтеево. Автомобильная дорога проектируется по новому направлению.

Согласно приложения №18 Постановления Правительства РФ от 2 сентября 2009 г. N 717 “О нормах отвода земель для размещения автомобильных дорог и (или) объектов дорожного сервиса”:

- Осредненная норма необходимая для определения границ размещения автомобильной дороги на 1 линейный километр автомобильной дороги на особо ценных угодьях земель сельскохозяйственного назначения и лесополос с поперечным уклоном местности не более 1:20 составляет 2.1 гектара.
- Норма отвода земель для размещения автомобильной дороги на равнинной местности с поперечным уклоном от 0 до 9 процентов с заложением откосов земляного полотна постоянной крутизны 1:4 и высотой насыпи (выемки) до 1.5 м составляет 35 метров. (приложение №7 постановлением Правительства РФ от 2 сентября 2009 г. N 717).

В результате анализа по установлению границы постоянной полосы отвода, к настоящим нормам, предназначенных для определения предельных минимальных размеров земельных участков земляного полотна между низовыми кромками откосов насыпей или верховыми кромками откосов выемок и размещения двусторонних кюветов при высоте насыпей до 1,5 метра в условиях равнинной местности и до 2 метров в условиях пересеченной местности либо односторонних кюветов, располагаемых с верховой стороны насыпей при поперечном уклоне местности свыше 9 процентов а так же нагорных канав и банкетов, располагаемых с верховой стороны выемки при поперечном уклоне местности свыше 9 процентов определяем:

- земельные участки, предназначенных для обеспечения необходимых условий производства работ по содержанию автомобильных дорог в пределах полосы отвода, шириной не менее 3 метров с каждой стороны дороги, откладываемых от

Изм.	Колу	Лист	№до	Подпись	Дата
Инд. № подл.	Подпись и	Взам. инв. №			

Изм.	Колу	Лист	№до	Подпись	Дата
------	------	------	-----	---------	------

подошвы насыпи или бровки выемки либо от внешней кромки откоса водоотводной канавы (кювета) или иных элементов (сооружений).

Общая площадь участка постоянной полосы отвода составляет 35265 м² (3,526 га).
Общая площадь временной полосы отвода – 2159 м² (0,215 га). Общая площадь участка совместного использования – 406 м² (0,0406 га).

Изм.	Колу	Лист	№до	Подпись	Дата	02/2017-0127786-02-ППТ	Лист
							21
Изм.	Колу	Лист	№до	Подпись	Дата		
Инд. № подл.	Подпись и	Взам. инв. №					

2.3. Обоснование определения границ зон планируемого размещения линейных объектов, подлежащих переносу (переустройству) из зон планируемого размещения подъездной дороги к дер. Лахтеево от автодороги «Смоленск – Русилово – Упокой – Монастырщина».

При размещении объекта капитального строительства «Строительство подъездной дороги к дер. Лахтеево от автомобильной дороги «Смоленск – Русилово – Упокой – Монастырщина» в Смоленском районе Смоленской области предполагается перенос (переустройство) линейных объектов.

Исходя из технических условий на переустройство сетей связи Смоленского филиала ПАО «Ростелеком», попадающих в пятно строительства автодороги, выданных ПАО «Ростелеком» 15.11.2017 № 0312 /05/2017, был сделан вывод, что в пятно застройки попадает 2-е СЛ «Русилово - Моготово», кабель марки КСПП 1x4x1,2 (комбинированный волоконно-оптический кабель 8 волокон) и КСПП 1x4x1,2. Эксплуатационно-техническое обслуживание данной СЛ осуществляет линейно-кабельный цех Смоленского Городского ЦТЕТ СФ ПАО «Ростелеком».

(см. Приложение 1 – Технические условия на переустройство сетей связи Смоленского филиала ПАО «Ростелеком», попадающих в пятно строительства автодороги).

По техническим условиям, выданным ПАО «Ростелеком» кабельную линию следует вынести из зоны земляных работ, в местах пересечений кабель заложить в защитный футляр (из асбестоцементной или полиэтиленовой трубы) диаметром 100 мм.

Все принятые в рабочем проекте технические решения согласованы с заказчиком. Все изделия и материалы, применяемые в рабочем проекте специфицированы.

В таблице 2.3.1 приводятся сведения по характерным точкам границ пересечения переносимых (переустанавливаемых) линейных объектов из зон планируемого размещения подъездной дороги к дер. Лахтеево от автодороги «Смоленск – Русилово – Упокой – Монастырщина».

Изм. № подл.	Подпись и	Взам. инв. №
--------------	-----------	--------------

Изм.	Колу	Лист	№до	Подпись	Дата

Таблица 2.3.1

Ведомость координат характерных точек границ пересечения переносимых (переустройстваемых) объектов из зон планируемого размещения подъездной дороги к дер. Лахтеево от автодороги «Смоленск – Русилово – Упокой – Монастырщина».

Номер точки	Наименование	Пикетаж	X	Y
73	границы зоны переустройстваемых объектов	ПК 7+12.10	442019,29	1217142,58
74			442019,58	1217162,86
85		ПК 11+84.45	442000.39	1217614.31
86			441996.42	1217613.83

В таблице 2.3.2 приводятся сведения о характерных точках границ работ по переносу (переустройству) линейных объектов из зон планируемого размещения подъездной дороги к дер. Лахтеево от автодороги «Смоленск – Русилово – Упокой – Монастырщина».

Таблица 2.3.2

Ведомость координат характерных точек границ работ по переносу (переустройству) линейных объектов.

Обозначение характерных точек границ	Координаты, м	
	X	Y
73	442019.29	1217142.58
74	442019.58	1217162.86
75	442009.03	1217219.45
76	441995.47	1217347.96
77	441993.97	1217387.19
78	441990.99	1217465.32
79	441985.18	1217499.69
80	441980.26	1217523.48
81	441979.01	1217541.96
82	441983.05	1217557.26
83	442001.06	1217578.26
84	442000.85	1217608.33

Обозначение характерных точек границ	Координаты, м	
	X	Y
85	442000.39	1217614.31
86	441996.42	1217613.83
87	441996.85	1217608.16
88	441997.05	1217579.72
89	441979.42	1217559.16
90	441974.98	1217542.34
91	441976.29	1217522.93
92	441981.24	1217498.95
93	441987	1217464.91
94	441989.98	1217387.04
95	441991.48	1217347.67
96	442005.06	1217218.88

Инд. № подл.	Подпись и	Взам. инв. №

2.4. Обоснование определения предельных параметров застройки территории в границах зон планируемого размещения объектов капитального строительства, входящих в состав подъездной дороги к дер. Лахтеево от автодороги «Смоленск – Русилово – Упокой – Монастырщина».

На рассматриваемой территории предусматривается размещение объекта капитального строительства «Строительство подъездной дороги к дер. Лахтеево от автодороги «Смоленск – Русилово – Упокой – Монастырщина,» Смоленского района».

Строительство новых, реконструкция существующих объектов капитального строительства производственного и непроизводственного назначения, обеспечивающих функционирование линейного объекта не предполагается, строительство зданий, строений и сооружений в составе линейного объекта также не предполагается. Размещение объектов социальной инфраструктуры и муниципального жилого фонда на территории размещения объекта «Строительство подъездной дороги к дер. Лахтеево от автодороги «Смоленск – Русилово – Упокой – Монастырщина» не предусматривается. Размещение объектов местного значения поселения: электро-, газо-, водоснабжения населения, водоотведения также не планируется.

Рассматриваемая территория реконструкции объекта проходит по межселенным территориям.

Строительство подъездной дороги к дер. Лахтеево от автодороги «Смоленск – Русилово – Упокой – Монастырщина» не окажет существенного влияния на плотность и параметры застройки территории населенных пунктов. Функционирование имеющихся инженерных сетей, пересекаемых трассой подъездной дороги не изменяется.

Инт. № подл.	Подпись и	Взам. инв. №

Изм.	Колу	Лист	№до	Подпись	Дата

02/2017-0127786-02-ПТ

2.5 Ведомость пересечений границ зон планируемого размещения подъездной дороги к дер. Лахтеево от автодороги «Смоленск – Русилово – Упокой – Монастырщина» с сохраняемыми объектами капитального строительства (здание, строение, сооружение, объект, строительство которого не завершено), существующими и строящимися на момент подготовки проекта планировки территории.

По состоянию на момент подготовки проекта планировки территории, в границах проекта планировки были размещены объекты капитального строительства: объекты инженерной инфраструктуры.

В зону строительства подъездной дороги к дер. Лахтеево от автодороги «Смоленск – Русилово – Упокой – Монастырщина» попадает газопровод распределительный высокого давления, рабочая труба ПЭ 100 SDR 11 Ø 160 x 14,6 в футляре ЗФГТ 250, дина футляра 20.0 м. Начало футляра ЗФГТ – ПК 0, окончание футляра ЗФГТ 250 – ПК+20.0, выход контрольной трубки под ковер – ПК+19.50.

Сведения о характерных точках пересечения границ охранной зоны газопровода высокого давления с границами зоны строительства подъездной дороги к дер. Лахтеево от автодороги «Смоленск – Русилово – Упокой – Монастырщина» приводятся в таблице 2.5.1

Таблица 2.5.1

Ведомость координат характерных точек пересечения границ охранной зоны газопровода в.д. с границами зоны строительства подъездной дороги к дер. Лахтеево от автодороги «Смоленск – Русилово – Упокой – Монастырщина».

Номер точки	Наименование	Пикетаж	X	Y
97	границы охранной зоны газопровода высокого давления	ПК 0+39.0	442047,63	1216477,99
98			442017,43	1216472,23
99		ПК 0+43.0	442017,23	1216466,09
100			442047,44	1216471,84

Изм.	Колу	Лист	№до	Подпись	Дата
Инд. № подл.	Подпись и	Взам. инв. №			

2.6. Ведомость пересечений границ зон планируемого размещения подъездной дороги к дер. Лахтеево от автодороги «Смоленск – Русилово – Упокой – Монастырщина» с объектами капитального строительства, строительство которых запланировано в соответствии с ранее утвержденной документацией по планировке территории.

По состоянию на момент подготовки проекта планировки территории, в границах проекта планировки объекты капитального строительства, строительство которых запланировано в соответствии с ранее утвержденной документацией по планировке территории не обнаружены.

2.7. Ведомость пересечений границ зон планируемого размещения подъездной дороги к дер. Лахтеево от автодороги «Смоленск – Русилово – Упокой – Монастырщина» с водными объектами (в том числе с водотоками, водоемами, болотами и т.д.).

На территории Смоленской области в современных границах насчитывается 1149 больших, средних и малых рек общей протяженностью 16,7 тыс. км. В области несколько сотен озёр. Из них особенно красивы ледниковые на северо-западе (более 160 с площадью водного зеркала не менее 1 га): Каспля, Свадицкое, Велисто и другие. Самое крупное среди них Акатовское (655 га), самое глубокое — Баклановское (28 метров). Самое крупное карстовое озеро — Калыгинское. На водотоках построено 586 водохранилищ и прудов.

Проектируемый объект пересекает следующие водные объекты:

- Ручей без названия №1. Длина ручья без названия менее 10 км. Ширина водоохранной зоны и прибрежной защитной полосы ручья без названия – 50 м от береговой линии в соответствии со ст.65 Водного Кодекса РФ от 03.06.2006 № 74-ФЗ (ред. от 29.07.2017г.). Ширина береговой полосы – 5 м в соответствии со ст.6 Водного кодекса РФ от 03.06.2006 №74-ФЗ (ред. от 29.07.2017г.).

В границах водоохранных зон запрещается (в соответствии со ст. 65 Водного кодекса РФ от 03.06.2006 № 73-ФЗ (ред. от 29.07.2017г.):

- использование сточных вод в целях регулирования плодородия почв (в ред. Федерального закона от 21.10.2013 N 282-ФЗ);

Инд. № подл.	Подпись и	Взам. инв. №

Изм.	Колу	Лист	№до	Подпись	Дата	02/2017-0127786-02-ПТ	Лист 26

- размещение кладбищ, скотомогильников, мест захоронения отходов производства и потребления, радиоактивных, химических, взрывчатых, токсичных, отравляющих и ядовитых веществ (в ред. Федеральных законов от 11.07.2011 N 190-ФЗ, от 29.12.2014 N 458-ФЗ);
- осуществление авиационных мер по борьбе с вредными организмами (в ред. Федерального закона от 21.10.2013 N 282-ФЗ);
- движение и стоянка транспортных средств (кроме специальных транспортных средств), за исключением их движения по дорогам и стоянки на дорогах и в специально оборудованных местах, имеющих твердое покрытие;
- размещение автозаправочных станций, складов горюче-смазочных материалов (за исключением случаев, если автозаправочные станции, склады горюче-смазочных материалов размещены на территориях портов, судостроительных и судоремонтных организаций, инфраструктуры внутренних водных путей при условии соблюдения требований законодательства в области охраны окружающей среды и настоящего Кодекса), станций технического обслуживания, используемых для технического осмотра и ремонта транспортных средств, осуществление мойки транспортных средств; (п. 5 введен Федеральным законом от 21.10.2013 N 282-ФЗ);
- размещение специализированных хранилищ пестицидов и агрохимикатов, применение пестицидов и агрохимикатов (п. 6 введен Федеральным законом от 21.10.2013 N 282-ФЗ);
- сброс сточных, в том числе дренажных, вод (п. 7 введен Федеральным законом от 21.10.2013 N 282-ФЗ);
- разведка и добыча общераспространенных полезных ископаемых (за исключением случаев, если разведка и добыча общераспространенных полезных ископаемых осуществляются пользователями недр, осуществляющими разведку и добычу иных видов полезных ископаемых, в границах предоставленных им в соответствии с законодательством Российской Федерации о недрах горных отводов и (или) геологических отводов на основании утвержденного технического проекта в соответствии со статьей 19.1 Закона Российской Федерации от 21 февраля 1992 года N 2395-1 "О недрах") (п. 8 введен Федеральным законом от 21.10.2013 N 282-ФЗ).

Изм.	№ докл.	Подпись и	Взам. инв. №

Изм.	Колу	Лист	№до	Подпись	Дата

02/2017-0127786-02-ПТТ

В границах прибрежных защитных полос дополнительно к ограничениям, указанным выше, запрещается:

- распашка земель;
- размещение отвалов размываемых грунтов;
- выпас сельскохозяйственных животных и организация для них летних лагерей.

В границах водоохранных зон допускается проектирование, строительство, реконструкция, ввод в эксплуатацию, эксплуатация хозяйственных и иных объектов при условии оборудования таких объектов сооружениями, обеспечивающими охрану водных объектов от загрязнения, засорения, заиления и истощения вод в соответствии с водным законодательством и законодательством в области охраны окружающей среды. Выбор типа сооружения, обеспечивающего охрану водного объекта от загрязнения, засорения, заиления и истощения вод, осуществляется с учетом необходимости соблюдения установленных в соответствии с законодательством в области охраны окружающей среды нормативов допустимых сбросов загрязняющих веществ, иных веществ и микроорганизмов. Под сооружениями, обеспечивающими охрану водных объектов от загрязнения, засорения, заиления и истощения вод, понимаются:

- централизованные системы водоотведения (канализации), централизованные ливневые системы водоотведения;
- сооружения и системы для отведения (сброса) сточных вод в централизованные системы водоотведения (в том числе дождевых, талых, инфильтрационных, поливомоечных и дренажных вод), если они предназначены для приема таких вод;
- локальные очистные сооружения для очистки сточных вод (в том числе дождевых, талых, инфильтрационных, поливомоечных и дренажных вод), обеспечивающие их очистку исходя из нормативов, установленных в соответствии с требованиями законодательства в области охраны окружающей среды и настоящего Кодекса;
- сооружения для сбора отходов производства и потребления, а также сооружения и системы для отведения (сброса) сточных вод (в том числе дождевых, талых, инфильтрационных, поливомоечных и дренажных вод) в приемники, изготовленные из водонепроницаемых материалов (часть 16 в ред. Федерального закона от 21.10.2013 N 282-ФЗ).

В таблице 2.7.1 приводятся Сведения пересечений границ зон планируемого размещения подъездной дороги к дер. Лахтеево от автодороги «Смоленск – Русилово –

Изм. № подл.	Подпись и	Взам. инв. №
--------------	-----------	--------------

Изм.	Колу	Лист	№до	Подпись	Дата	02/2017-0127786-02-ПТ

Упокой – Монастырщина» с водными объектами (в том числе с водотоками, водоемами, болотами и т.д.).

Таблица 2.7.1

Ведомость пересечений границ зон планируемого размещения подъездной дороги к дер. Лахтеево от автодороги «Смоленск – Русилово – Упокой – Монастырщина» с водными объектами (в том числе с водотоками, водоемами, болотами и т.д.).

Номер точки	Наименование	Пикетаж	X	Y
101	ручей без названия	ПК 11+13.0	442004,51	1217549,22
110			441974,39	1217537,2
105		ПК 12+33.9	442007,01	1217630,43
106			441976,72	1217658,32

В таблице 2.7.2 приводятся сведения о характерных точках границ водоохранной зоны ручья без названия.

Таблица 2.7.2

Ведомость характерных точек границ водоохранной зоны ручья без названия.

Обозначение характерных точек границ	Координаты, м	
	X	Y
101	442004.51	1217549.22
102	442004.79	1217579.76
103	442005.64	1217614.93
104	442006	1217629.7
105	442007.01	1217669.64
106	441976.72	1217658.32
107	441976.01	1217630.43
108	441975.55	1217611.36
109	441974.8	1217580.41
110	441974.39	1217537.2

Инва. № подл.	Взам. инв. №
Подпись и	

Приложения

Изм.	Колу	Лист	№до	Подпись	Дата	Инва. № подл.	Подпись и	Взам. инв. №	02/2017-0127786-02-ПТТ		Лист
											30

Филиал федерального государственного бюджетного учреждения «Федеральная кадастровая палата Федеральной службы государственной регистрации, кадастра и картографии» по Смоленской области

(полное наименование органа регистрации прав)

Раздел 1

КАДАСТРОВЫЙ ПЛАН ТЕРРИТОРИИ

На основании запроса от _____, поступившего на рассмотрение _____, сообщаем, что согласно записям Единого государственного реестра недвижимости:

Лист № 1	раздела 1	Всего листов раздела 1: 36	Всего разделов: 4	Всего листов: 72
02 августа 2017 г. № 6700/301/2017-295331				
Номер кадастрового квартала: 67:18:0050401			Площадь кадастрового квартала: 4495.92 Га	

Общие сведения об объектах недвижимости в кадастровом квартале

Номер п/п	Кадастровый номер объекта недвижимости	Вид объекта недвижимости	Адрес	Площадь или основная характеристика	Категория земель	Виды разрешенного использования	Назначение (проектируемое назначение)	Кадастровая стоимость (руб)
1	2	3	4	5	6	7	8	9
1	67:18:0050401:1 (входит в единое землепользование 67:18:0000000:6)	Земельный участок	Местоположение установлено относительно ориентира, расположенного в границах участка. Почтовый адрес ориентира: обл. Смоленская, р-н Смоленский	6	Земли промышленности, энергетики, транспорта, связи, радиовещания, телевидения, информатики, земли для обеспечения космической деятельности, земли обороны, безопасности и земли иного специального назначения	Под ВЛ 110 кВ "Талашкино - Красный "	—	12.9
2	67:18:0050401:2 (входит в единое землепользование 67:18:0000000:6)	Земельный участок	Местоположение установлено относительно ориентира, расположенного в границах участка. Почтовый адрес ориентира: обл. Смоленская, р-н Смоленский	6	Земли промышленности, энергетики, транспорта, связи, радиовещания, телевидения, информатики, земли для обеспечения космической деятельности, земли обороны, безопасности и земли иного специального назначения	Под ВЛ 110 кВ "Талашкино - Красный "	—	12.9
3	67:18:0050401:3 (входит в единое землепользование 67:18:0000000:6)	Земельный участок	Местоположение установлено относительно ориентира, расположенного в границах участка. Почтовый адрес ориентира: обл. Смоленская, р-н Смоленский	6 +/-0	Земли промышленности, энергетики, транспорта, связи, радиовещания, телевидения, информатики, земли для обеспечения космической деятельности, земли обороны, безопасности и земли иного специального назначения	Под ВЛ 110 кВ "Талашкино - Красный "	—	12.9
4	67:18:0050401:4 (входит в единое землепользование 67:18:0000000:6)	Земельный участок	Местоположение установлено относительно ориентира, расположенного в границах участка. Почтовый адрес ориентира: обл. Смоленская, р-н Смоленский	6	Земли промышленности, энергетики, транспорта, связи, радиовещания, телевидения, информатики, земли для обеспечения космической деятельности, земли обороны, безопасности и земли иного специального назначения	Под ВЛ 110 кВ "Талашкино - Красный "	—	12.9
5	67:18:0050401:5 (входит в единое	Земельный участок	Местоположение установлено относительно	102	Земли промышленности, энергетики,	Под ВЛ 110 кВ "Талашкино - Красный "	—	219.3

	землепользование 67:18:0000000:6)		ориентира, расположенного в границах участка. Почтовый адрес ориентира: обл. Смоленская, р-н Смоленский		транспорта, связи, радиовещания, телевидения, информатики, земли для обеспечения космической деятельности, земли обороны, безопасности и земли иного специального назначения		
Начальник отдела _____			М.П.	_____		/ Л.Г. Дмитриева / _____	
полное наименование должности				подпись		инициалы, фамилия	

Филиал федерального государственного бюджетного учреждения «Федеральная кадастровая палата Федеральной службы государственной регистрации, кадастра и картографии» по Смоленской области
(полное наименование органа регистрации прав)

Раздел 1

КАДАСТРОВЫЙ ПЛАН ТЕРРИТОРИИ

Лист № 2	раздела 1	Всего листов раздела 1: 36	Всего разделов: 4	Всего листов: 72
02 августа 2017 г. № 6700/301/2017-295331				
Номер кадастрового квартала: 67:18:0050401				

Номер п/п	Кадастровый номер объекта недвижимости	Вид объекта недвижимости	Адрес	Площадь или основная характеристика	Категория земель	Виды разрешенного использования	Назначение (проектируемое назначение)	Кадастровая стоимость (руб)
1	2	3	4	5	6	7	8	9
6	67:18:0050401:6	Земельный участок	Местоположение установлено относительно ориентира, расположенного в границах участка. Ориентир севернее. Почтовый адрес ориентира: обл. Смоленская, р-н Смоленский, с.п. Моготовское, д. Моготово	100000	Земли сельскохозяйственного назначения	Для организации крестьянского (фермерского) хозяйства	—	295000
7	67:18:0050401:7	Земельный участок	Местоположение установлено относительно ориентира, расположенного в границах участка. Почтовый адрес ориентира: обл. Смоленская, р-н Смоленский, с.п. Моготовское, АО "Моготово"	161600	Земли сельскохозяйственного назначения	Для организации крестьянского (фермерского) хозяйства	—	476720
8	67:18:0050401:8 (входит в единое землепользование 67:18:0050401:7)	Земельный участок	Местоположение установлено относительно ориентира, расположенного в границах участка. Почтовый адрес ориентира: обл. Смоленская, р-н Смоленский, с.п. Моготовское, АО "Моготово"	45600	Земли сельскохозяйственного назначения	Для организации крестьянского (фермерского) хозяйства	—	61696.8
9	67:18:3400101:9	Земельный участок	Смоленская область, р-н Смоленский, с/п Талашкинское, д. Моготово, ул Старосельская, д 13	2486 +/-17	Земли населённых пунктов	для ведения личного подсобного хозяйства	—	103765.64
10	67:18:0050401:9 (входит в единое землепользование 67:18:0050401:7)	Земельный участок	Местоположение установлено относительно ориентира, расположенного в границах участка. Почтовый адрес ориентира: обл. Смоленская, р-н Смоленский, с.п. Моготовское, АО "Моготово"	116000	Земли сельскохозяйственного назначения	Для организации крестьянского (фермерского) хозяйства	—	364808.4

Начальник отдела
полное наименование должности

М.П.

подпись

/ Л.Г. Дмитриева /
инициалы, фамилия

Филиал федерального государственного бюджетного учреждения «Федеральная кадастровая палата Федеральной службы государственной регистрации, кадастра и картографии» по Смоленской области
(полное наименование органа регистрации прав)

Раздел 1

КАДАСТРОВЫЙ ПЛАН ТЕРРИТОРИИ

Лист № 3	раздела 1	Всего листов раздела 1: 36	Всего разделов: 4	Всего листов: 72
02 августа 2017 г. № 6700/301/2017-295331				
Номер кадастрового квартала: 67:18:0050401				

Номер п/п	Кадастровый номер объекта недвижимости	Вид объекта недвижимости	Адрес	Площадь или основная характеристика	Категория земель	Виды разрешенного использования	Назначение (проектируемое назначение)	Кадастровая стоимость (руб)
1	2	3	4	5	6	7	8	9
11	67:18:0050401:10	Земельный участок	Смоленская область, Смоленский район, д Санники, ул Центральная, д № 32-А	3198	Земли населённых пунктов	Под дом культуры	—	161946.72
12	67:18:0050401:11	Земельный участок	Местоположение установлено относительно ориентира, расположенного в границах участка. Почтовый адрес ориентира: обл. Смоленская, р-н Смоленский, с.п Моготовское (присоединен к Талашкинскому), д. Моготово, ул. Северная, дом 1а	565	Земли населённых пунктов	Под дом ветеранов	—	31272.75
13	67:18:0050401:12	Земельный участок	Местоположение установлено относительно ориентира, расположенного в границах участка. Почтовый адрес ориентира: обл. Смоленская, р-н Смоленский, с.п Моготовское (присоединен к Талашкинскому), д. Моготово, ул. Мазурина, дом 6	5892	Земли населённых пунктов	для дома культуры	—	326122.2
14	67:18:0050401:13	Земельный участок	Местоположение установлено относительно ориентира, расположенного в границах участка. Почтовый адрес ориентира: Смоленская обл, р-н Смоленский, с/п Талашкинское, д Моготово	3603 +/-0	Земли населённых пунктов	Под артскважину	—	240896.58
15	67:18:0050401:14	Земельный участок	Местоположение установлено относительно ориентира, расположенного в границах участка. Почтовый адрес ориентира: обл. Смоленская, р-н Смоленский, с.п Моготовское (присоединен к Талашкинскому), д. Моготово, ул. Приозерная, дом 14	500	Земли населённых пунктов	под баню	—	203975

Начальник отдела
полное наименование должности

М.П.

подпись

/ Л.Г. Дмитриева /
инициалы, фамилия

Филиал федерального государственного бюджетного учреждения «Федеральная кадастровая палата Федеральной службы государственной регистрации, кадастра и картографии» по Смоленской области
(полное наименование органа регистрации прав)

Раздел 1

КАДАСТРОВЫЙ ПЛАН ТЕРРИТОРИИ

Лист № 4	раздела 1	Всего листов раздела 1: 36	Всего разделов: 4	Всего листов: 72
----------	-----------	----------------------------	-------------------	------------------

02 августа 2017 г. № 6700/301/2017-295331

Номер кадастрового квартала: 67:18:0050401

Номер п/п	Кадастровый номер объекта недвижимости	Вид объекта недвижимости	Адрес	Площадь или основная характеристика	Категория земель	Виды разрешенного использования	Назначение (проектируемое назначение)	Кадастровая стоимость (руб)
1	2	3	4	5	6	7	8	9
16	67:18:0050401:15	Земельный участок	Местоположение установлено относительно ориентира, расположенного в границах участка. Почтовый адрес ориентира: обл. Смоленская, р-н Смоленский, с.п Талашкинское, д. Моготово, ул. Молодежная, дом 13	1935	Земли населённых пунктов	Для ведения личного подсобного хозяйства	—	80766.9
17	67:18:0050401:16	Земельный участок	Местоположение установлено относительно ориентира, расположенного в границах участка. Почтовый адрес ориентира: обл. Смоленская, р-н Смоленский, с.п Пионерское	131500	Земли сельскохозяйственного назначения	Для строительства предприятия по переработке сельскохозяйственной продукции	—	377405
18	67:18:0050401:17	Земельный участок	Местоположение установлено относительно ориентира, расположенного в границах участка. Почтовый адрес ориентира: обл. Смоленская, р-н Смоленский, в границах ПК АОЗТ "Моготово"	620000	Земли сельскохозяйственного назначения	Ведение подсобного хозяйства	—	1829000
19	67:18:0050401:18	Земельный участок	Местоположение установлено относительно ориентира, расположенного в границах участка. Почтовый адрес ориентира: обл. Смоленская, р-н Смоленский, с.п Моготовское	15000	Земли сельскохозяйственного назначения	КФХ	—	44250
20	67:18:0050401:19	Земельный участок	Местоположение установлено относительно ориентира, расположенного в границах участка. Почтовый адрес ориентира: обл. Смоленская, р-н Смоленский, с.п Моготовское	142000	Земли сельскохозяйственного назначения	КФХ	—	418900

Начальник отдела

М.П.

/ Л.Г. Дмитриева /

инициалы, фамилия

Филиал федерального государственного бюджетного учреждения «Федеральная кадастровая палата Федеральной службы государственной регистрации, кадастра и картографии» по Смоленской области

(полное наименование органа регистрации прав)

Раздел 1

КАДАСТРОВЫЙ ПЛАН ТЕРРИТОРИИ

Лист № 5	раздела 1	Всего листов раздела 1: 36	Всего разделов: 4	Всего листов: 72
----------	-----------	----------------------------	-------------------	------------------

02 августа 2017 г. № 6700/301/2017-295331

Номер кадастрового квартала: 67:18:0050401

Номер п/п	Кадастровый номер объекта недвижимости	Вид объекта недвижимости	Адрес	Площадь или основная характеристика	Категория земель	Виды разрешенного использования	Назначение (проектируемое назначение)	Кадастровая стоимость (руб)
1	2	3	4	5	6	7	8	9
21	67:18:0050401:20	Земельный участок	Местоположение установлено относительно ориентира, расположенного в границах участка. Почтовый адрес ориентира: обл. Смоленская, р-н Смоленский, с.п Моготовское	15000	Земли сельскохозяйственного назначения	КФХ	—	44250
22	67:18:0050401:21	Земельный участок	Местоположение установлено относительно ориентира, расположенного в границах участка. Почтовый адрес ориентира: обл. Смоленская, р-н Смоленский, с.п Моготовское	245700	Земли сельскохозяйственного назначения	КФХ	—	724815
23	67:18:0050401:22	Земельный участок	Местоположение установлено относительно ориентира, расположенного в границах участка. Почтовый адрес ориентира: обл. Смоленская, р-н Смоленский, с.п Моготовское	36000	Земли сельскохозяйственного назначения	КФХ	—	106200
24	67:18:0050401:23	Земельный участок	Местоположение установлено относительно ориентира, расположенного в границах участка. Почтовый адрес ориентира: обл. Смоленская, р-н Смоленский, с.п Пионерское, севернее д. Глухово	320000	Земли сельскохозяйственного назначения	КФХ	—	944000
25	67:18:0050401:24	Земельный участок	Местоположение установлено относительно ориентира, расположенного в границах участка. Почтовый адрес ориентира: обл. Смоленская, р-н Смоленский, с.п Талашкинское, северо-восточнее д. Семенково на расстоянии 80 м.	3521 +/-0	Земли промышленности, энергетики, транспорта, связи, радиовещания, телевидения, информатики, земли для обеспечения космической деятельности, земли обороны, безопасности и земли иного специального назначения	Под артезианской скважиной	—	556282.79

Начальник отдела

полное наименование должности

М.П.

подпись

/ Л.Г. Дмитриева /

инициалы, фамилия

Филиал федерального государственного бюджетного учреждения «Федеральная кадастровая палата Федеральной службы государственной регистрации, кадастра и картографии» по Смоленской области

(полное наименование органа регистрации прав)

Раздел 1

КАДАСТРОВЫЙ ПЛАН ТЕРРИТОРИИ

Лист № 6	раздела 1	Всего листов раздела 1: 36	Всего разделов: 4	Всего листов: 72
----------	-----------	----------------------------	-------------------	------------------

02 августа 2017 г. № 6700/301/2017-295331

Номер кадастрового квартала: 67:18:0050401

Номер п/п	Кадастровый номер объекта недвижимости	Вид объекта недвижимости	Адрес	Площадь или основная характеристика	Категория земель	Виды разрешенного использования	Назначение (проектируемое назначение)	Кадастровая стоимость (руб)
1	2	3	4	5	6	7	8	9
26	67:18:0050401:25	Земельный участок	Местоположение установлено относительно ориентира, расположенного в границах участка. Почтовый адрес ориентира: обл. Смоленская, р-н Смоленский, с.п Талашкинское, северо-восточнее д.Семенково на расстоянии 120 м.	3769 +/-0	Земли промышленности, энергетики, транспорта, связи, радиовещания, телевидения, информатики, земли для обеспечения космической деятельности, земли обороны, безопасности и земли иного специального назначения	Под артезианской скважиной	—	595464.31
27	67:18:0050401:26	Земельный участок	Местоположение установлено относительно ориентира, расположенного в границах участка. Почтовый адрес ориентира: Смоленская обл, р-н Смоленский, с/п Талашкинское, северо-западнее д.Семенково на расстоянии 150 м.	7318 +/-1	Земли промышленности, энергетики, транспорта, связи, радиовещания, телевидения, информатики, земли для обеспечения космической деятельности, земли обороны, безопасности и земли иного специального назначения	Под очистными сооружениями	—	1156170.82
28	67:18:0050401:27	Земельный участок	Местоположение установлено относительно ориентира, расположенного в границах участка. Почтовый адрес ориентира: Смоленская область, р-н Смоленский, с/п Талашкинское, северо-восточнее д.Семенково на расстоянии 10 м.	2219 +/-0	Земли промышленности, энергетики, транспорта, связи, радиовещания, телевидения, информатики, земли для обеспечения космической деятельности, земли обороны, безопасности и земли иного специального назначения	Под двумя водонапорными башнями	—	350579.81
29	67:18:0050401:28	Земельный участок	Местоположение установлено относительно ориентира, расположенного в границах участка. Почтовый адрес ориентира: обл. Смоленская, р-н Смоленский, с.п. Моготовское, д. Моготово, ул. Молодежная	3093	Земли населённых пунктов	для обслуживания цеха по переработке сельскохозяйственной продукции	—	6649.95
30	67:18:0050401:29	Земельный участок	Смоленская область, р-н Смоленский, с/п Моготовское, д Семенково	12000	Земли населённых пунктов	для ведения личного подсобного хозяйства	—	497880

Начальник отдела

полное наименование должности

М.П.

подпись

/ Л.Г. Дмитриева /

инициалы, фамилия

Филиал федерального государственного бюджетного учреждения «Федеральная кадастровая палата Федеральной службы государственной регистрации, кадастра и картографии» по Смоленской области
(полное наименование органа регистрации прав)

Раздел 1

КАДАСТРОВЫЙ ПЛАН ТЕРРИТОРИИ

Лист № 7	раздела 1	Всего листов раздела 1: 36	Всего разделов: 4	Всего листов: 72
----------	-----------	----------------------------	-------------------	------------------

02 августа 2017 г. № 6700/301/2017-295331

Номер кадастрового квартала: 67:18:0050401

Номер п/п	Кадастровый номер объекта недвижимости	Вид объекта недвижимости	Адрес	Площадь или основная характеристика	Категория земель	Виды разрешенного использования	Назначение (проектируемое назначение)	Кадастровая стоимость (руб)
1	2	3	4	5	6	7	8	9
31	67:18:0050401:30	Земельный участок	Местоположение установлено относительно ориентира, расположенного в границах участка. Почтовый адрес ориентира: обл. Смоленская, р-н Смоленский, с.п. Талашкинское, 10 м. южнее д.Моготово	188000	Земли сельскохозяйственного назначения	Для сельскохозяйственного производства	—	554600
32	67:18:0050401:31	Земельный участок	Местоположение установлено относительно ориентира, расположенного в границах участка. Почтовый адрес ориентира: обл. Смоленская, р-н Смоленский	179500	Земли сельскохозяйственного назначения	Для организации фермерского хозяйства	—	529525
33	67:18:0050401:33	Земельный участок	Местоположение установлено относительно ориентира, расположенного в границах участка. Почтовый адрес ориентира: обл. Смоленская, р-н Смоленский, в 50 м. юго-западнее д.Моготово	282000	Земли сельскохозяйственного назначения	Для сельскохозяйственного производства	—	831900
34	67:18:0050401:34	Земельный участок	Местоположение установлено относительно ориентира, расположенного в границах участка. Почтовый адрес ориентира: Смоленская обл, р-н Смоленский, с/п Талашкинское, д. Моготово	17800	Земли населённых пунктов	Для ведения личного подсобного хозяйства	—	742972
35	67:18:0050401:35	Земельный участок	Местоположение установлено относительно ориентира, расположенного в границах участка. Почтовый адрес ориентира: обл. Смоленская, р-н Смоленский, с.п. Талашкинское, д. Моготово	2200	Земли населённых пунктов	Для ведения личного подсобного хозяйства	—	91828

Начальник отдела

М.П.

/ Л.Г. Дмитриева /

инициалы, фамилия

Филиал федерального государственного бюджетного учреждения «Федеральная кадастровая палата Федеральной службы государственной регистрации, кадастра и картографии» по Смоленской области

(полное наименование органа регистрации прав)

Раздел 1

КАДАСТРОВЫЙ ПЛАН ТЕРРИТОРИИ

Лист № 8	раздела 1	Всего листов раздела 1: 36	Всего разделов: 4	Всего листов: 72
----------	-----------	----------------------------	-------------------	------------------

02 августа 2017 г. № 6700/301/2017-295331

Номер кадастрового квартала: **67:18:0050401**

Номер п/п	Кадастровый номер объекта недвижимости	Вид объекта недвижимости	Адрес	Площадь или основная характеристика	Категория земель	Виды разрешенного использования	Назначение (проектируемое назначение)	Кадастровая стоимость (руб)
1	2	3	4	5	6	7	8	9
36	67:18:0050401:36	Земельный участок	Местоположение установлено относительно ориентира, расположенного в границах участка. Почтовый адрес ориентира: Смоленская обл, р-н Смоленский, с/п Талашкинское, д Моготово, ул Приозерная, д №17	2127	Земли населённых пунктов	Для ведения личного подсобного хозяйства	—	88780.98
37	67:18:0050401:37	Земельный участок	Российская Федерация, обл. Смоленская, р-н Смоленский, с.п. Пионерское, севернее д. Большое Червонное	5623267 +/-1	Земли сельскохозяйственного назначения	Для сельскохозяйственного использования	—	16588637.65
38	67:18:0050401:38	Земельный участок	Российская Федерация, Смоленская область, р-н Смоленский, с/п Пионерское, восточнее д. Большое Червонное на расстоянии 300 м	448210	Земли сельскохозяйственного назначения	Для сельскохозяйственного использования	—	1322219.5
39	67:18:0050401:39	Земельный участок	Российская Федерация, Смоленская область, р-н Смоленский, с/п Пионерское, восточнее д.Большое Червонное на расстоянии 1400 м	409772	Земли сельскохозяйственного назначения	Для сельскохозяйственного использования	—	1208827.4
40	67:18:0050401:40	Земельный участок	Российская Федерация, обл. Смоленская, р-н Смоленский, с.п. Пионерское, юго-западнее д. Большое Червонное	605050	Земли сельскохозяйственного назначения	Для сельскохозяйственного использования	—	1784897.5

Начальник отдела

полное наименование должности

М.П.

подпись

/ Л.Г. Дмитриева /

инициалы, фамилия

Филиал федерального государственного бюджетного учреждения «Федеральная кадастровая палата Федеральной службы государственной регистрации, кадастра и картографии» по Смоленской области
(полное наименование органа регистрации прав)

Раздел 1

КАДАСТРОВЫЙ ПЛАН ТЕРРИТОРИИ

Лист № 9	раздела 1	Всего листов раздела 1: 36	Всего разделов: 4	Всего листов: 72
----------	-----------	----------------------------	-------------------	------------------

02 августа 2017 г. № 6700/301/2017-295331

Номер кадастрового квартала: 67:18:0050401

Номер п/п	Кадастровый номер объекта недвижимости	Вид объекта недвижимости	Адрес	Площадь или основная характеристика	Категория земель	Виды разрешенного использования	Назначение (проектируемое назначение)	Кадастровая стоимость (руб)
1	2	3	4	5	6	7	8	9
41	67:18:0050401:41	Земельный участок	Местоположение установлено относительно ориентира, расположенного в границах участка. Почтовый адрес ориентира: Смоленская область, р-н Смоленский, с/п Талашкинское, д Моготово, ул Молодежная	1507	Земли населённых пунктов	Под объектом промышленного значения(цех по переработке сельскохозяйственной продукции)	—	3240.05
42	67:18:0050401:68	Земельный участок	Местоположение установлено относительно ориентира, расположенного в границах участка. Почтовый адрес ориентира: обл. Смоленская, р-н Смоленский, с/пос. Талашкинское, д. Моготово	3700	Земли населённых пунктов	Для ведения личного подсобного хозяйства	—	154438
43	67:18:0050401:69	Земельный участок	Смоленская область, р-н Смоленский, с/п Талашкинское, юго-восточнее д.Моготово на расстоянии 200 м.	30000 +/-1515.43	Земли сельскохозяйственного назначения	Для ведения личного подсобного хозяйства	—	88500
44	67:18:0050401:70	Земельный участок	Местоположение установлено относительно ориентира, расположенного в границах участка. Почтовый адрес ориентира: обл. Смоленская, р-н Смоленский, с/пос. Талашкинское	47000	Земли сельскохозяйственного назначения	Для сельскохозяйственного производства	—	138650
45	67:18:0050401:71	Земельный участок	Местоположение установлено относительно ориентира, расположенного в границах участка. Почтовый адрес ориентира: обл. Смоленская, р-н Смоленский, с/пос. Талашкинское	47000	Земли сельскохозяйственного назначения	Для сельскохозяйственного производства	—	138650

Начальник отдела

полное наименование должности

М.П.

подпись

/ Л.Г. Дмитриева /

инициалы, фамилия

Филиал федерального государственного бюджетного учреждения «Федеральная кадастровая палата Федеральной службы государственной регистрации, кадастра и картографии» по Смоленской области
(полное наименование органа регистрации прав)

Раздел 1

КАДАСТРОВЫЙ ПЛАН ТЕРРИТОРИИ

Лист № 10	раздела 1	Всего листов раздела 1: 36	Всего разделов: 4	Всего листов: 72
-----------	-----------	----------------------------	-------------------	------------------

02 августа 2017 г. № 6700/301/2017-295331

Номер кадастрового квартала: **67:18:0050401**

Номер п/п	Кадастровый номер объекта недвижимости	Вид объекта недвижимости	Адрес	Площадь или основная характеристика	Категория земель	Виды разрешенного использования	Назначение (проектируемое назначение)	Кадастровая стоимость (руб)
1	2	3	4	5	6	7	8	9
46	67:18:0050401:72	Земельный участок	Смоленская обл, р-н Смоленский, с/п Талашкинское, д Моготово	50 +/-5	Земли населённых пунктов	Под ВЛ-1008 ПС Трудилово (диспетчерское наименование КТП-533)	_____	3343
47	67:18:0050401:73	Земельный участок	Смоленская обл., р-н Смоленский, с/п пос. Талашкинское, д. Моготово	50 +/-5	Земли населённых пунктов	Под ВЛ-1008 ПС Трудилово (диспетчерское наименование КТП-675)	_____	3343
48	67:18:0050401:74	Земельный участок	Смоленская обл, р-н Смоленский, с/п Талашкинское, 1700 м юго-западнее д. Моготово	211500 +/-4024	Земли сельскохозяйственного назначения	для сельскохозяйственного производства	_____	623925
49	67:18:0050401:75	Земельный участок	Смоленская обл, р-н Смоленский, с/п Талашкинское, 1000 м западнее д. Моготово	564000 +/-6571	Земли сельскохозяйственного назначения	для сельскохозяйственного производства	_____	1663800
50	67:18:0050401:76	Земельный участок	Смоленская обл, р-н Смоленский, с/п Талашкинское, 1400 м юго-западнее д. Моготово	188000 +/-3794	Земли сельскохозяйственного назначения	для сельскохозяйственного производства	_____	554600

Начальник отдела

полное наименование должности

М.П.

подпись

/ Л.Г. Дмитриева /

инициалы, фамилия

Филиал федерального государственного бюджетного учреждения «Федеральная кадастровая палата Федеральной службы государственной регистрации, кадастра и картографии» по Смоленской области
(полное наименование органа регистрации прав)

Раздел 1

КАДАСТРОВЫЙ ПЛАН ТЕРРИТОРИИ

Лист № 11	раздела 1	Всего листов раздела 1: 36	Всего разделов: 4	Всего листов: 72
-----------	-----------	----------------------------	-------------------	------------------

02 августа 2017 г. № 6700/301/2017-295331

Номер кадастрового квартала: **67:18:0050401**

Номер п/п	Кадастровый номер объекта недвижимости	Вид объекта недвижимости	Адрес	Площадь или основная характеристика	Категория земель	Виды разрешенного использования	Назначение (проектируемое назначение)	Кадастровая стоимость (руб)
1	2	3	4	5	6	7	8	9
51	67:18:0050401:77	Земельный участок	Смоленская обл, р-н Смоленский, с/п Талашкинское, 550 м южнее д. Моготово	70500 +/-2323	Земли сельскохозяйственного назначения	для сельскохозяйственного производства	_____	207975
52	67:18:0050401:78	Земельный участок	Смоленская область, р-н Смоленский, с/п Талашкинское, д Моготово, ул Новая, д 1	1500 +/-27	Земли населённых пунктов	для индивидуального жилищного строительства	_____	62565
53	67:18:0050401:79	Земельный участок	Смоленская область, р-н Смоленский, с/п Пионерское, ЗАО "Санники"	321 +/-13	Земли сельскохозяйственного назначения	Для сельскохозяйственного производства	_____	946.95
54	67:18:0050401:80	Земельный участок	обл. Смоленская, р-н Смоленский, ЗАО "Санники"	413 +/-14	Земли сельскохозяйственного назначения	Для сельскохозяйственного производства	_____	1218.35
55	67:18:0050401:81	Земельный участок	Смоленская область, р-н Смоленский, с/п Пионерское, ЗАО "Санники"	840 +/-20	Земли сельскохозяйственного назначения	Для сельскохозяйственного производства	_____	2478

Начальник отдела

полное наименование должности

М.П.

подпись

/ Л.Г. Дмитриева /

инициалы, фамилия

Филиал федерального государственного бюджетного учреждения «Федеральная кадастровая палата Федеральной службы государственной регистрации, кадастра и картографии» по Смоленской области

(полное наименование органа регистрации прав)

Раздел 1

КАДАСТРОВЫЙ ПЛАН ТЕРРИТОРИИ

Лист № 12	раздела 1	Всего листов раздела 1: 36	Всего разделов: 4	Всего листов: 72
02 августа 2017 г. № 6700/301/2017-295331				
Номер кадастрового квартала: 67:18:0050401				

Номер п/п	Кадастровый номер объекта недвижимости	Вид объекта недвижимости	Адрес	Площадь или основная характеристика	Категория земель	Виды разрешенного использования	Назначение (проектируемое назначение)	Кадастровая стоимость (руб)
1	2	3	4	5	6	7	8	9
56	67:18:0050401:82	Земельный участок	обл. Смоленская, р-н Смоленский, ЗАО "Санники"	326 +/-13	Земли сельскохозяйственного назначения	Для сельскохозяйственного производства	—	961.7
57	67:18:0050401:83	Земельный участок	Смоленская область, р-н Смоленский, ЗАО "Санники"	357 +/-13	Земли сельскохозяйственного назначения	Для сельскохозяйственного производства	—	1053.15
58	67:18:0050401:84	Земельный участок	область Смоленская, Смоленский район, Талашкинское с.п., д. Моготово	174 +/-9	Земли населённых пунктов	под гидротехническое сооружение пруда на р.Ласточка.	—	52219.14
59	67:18:0050401:85	Земельный участок	Смоленская область, Смоленский р-н, Пионерское с.п., 700 м. восточнее д.Большое Червонное	244000 +/-4322	Земли сельскохозяйственного назначения	для сельскохозяйственного использования	—	719800
60	67:18:0050401:86	Земельный участок	обл. Смоленская, р-н Смоленский, ЗАО "Санники"	100 +/-18	Земли промышленности, энергетики, транспорта, связи, радиовещания, телевидения, информатики, земли для обеспечения космической деятельности, земли обороны, безопасности и земли иного специального назначения	Под пунктом государственной геодезической сети "Санники"	—	4

Начальник отдела

полное наименование должности

М.П.

подпись

/ Л.Г. Дмитриева /

инициалы, фамилия

Филиал федерального государственного бюджетного учреждения «Федеральная кадастровая палата Федеральной службы государственной регистрации, кадастра и картографии» по Смоленской области

(полное наименование органа регистрации прав)

Раздел 1

КАДАСТРОВЫЙ ПЛАН ТЕРРИТОРИИ

Лист № 13	раздела 1	Всего листов раздела 1: 36	Всего разделов: 4	Всего листов: 72
-----------	-----------	----------------------------	-------------------	------------------

02 августа 2017 г. № 6700/301/2017-295331

Номер кадастрового квартала: 67:18:0050401

Номер п/п	Кадастровый номер объекта недвижимости	Вид объекта недвижимости	Адрес	Площадь или основная характеристика	Категория земель	Виды разрешенного использования	Назначение (проектируемое назначение)	Кадастровая стоимость (руб)
1	2	3	4	5	6	7	8	9
61	67:18:0050401:87	Земельный участок	Смоленская область, Смоленский район, с.п. Талашкинское, 1100 м северо-западнее д. Муханино	141000 +/-3286	Земли сельскохозяйственного назначения	для сельскохозяйственного производства	_____	415950
62	67:18:0050401:88	Земельный участок	Смоленская область, Смоленский район, с.п., Талашкинское, 1200 м юго-восточнее д. Семенково	329000 +/-5019	Земли сельскохозяйственного назначения	для сельскохозяйственного производства	_____	970550
63	67:18:0050401:91	Земельный участок	214515, Смоленская область, Смоленский район, с.п. Талашкинское, д. Моготово	1500 +/-27	Земли населённых пунктов	для индивидуального жилищного строительства	_____	62565
64	67:18:0050401:92	Земельный участок	Смоленская область, Смоленский р-н, АО "Санники"	196000 +/-3874	Земли сельскохозяйственного назначения	Для сельскохозяйственного производства	_____	_____
65	67:18:0050401:93	Земельный участок	Смоленская область, Смоленский район, Смоленское лесничество, Заднепровское участковое лесничество	784646 +/-15502	Земли лесного фонда	Земли лесного фонда	_____	1046717.76

Начальник отдела

полное наименование должности

М.П.

подпись

/ Л.Г. Дмитриева /

инициалы, фамилия

Филиал федерального государственного бюджетного учреждения «Федеральная кадастровая палата Федеральной службы государственной регистрации, кадастра и картографии» по Смоленской области

(полное наименование органа регистрации прав)

Раздел 1

КАДАСТРОВЫЙ ПЛАН ТЕРРИТОРИИ

Лист № 14	раздела 1	Всего листов раздела 1: 36	Всего разделов: 4	Всего листов: 72
-----------	-----------	----------------------------	-------------------	------------------

02 августа 2017 г. № 6700/301/2017-295331

Номер кадастрового квартала: 67:18:0050401

Номер п/п	Кадастровый номер объекта недвижимости	Вид объекта недвижимости	Адрес	Площадь или основная характеристика	Категория земель	Виды разрешенного использования	Назначение (проектируемое назначение)	Кадастровая стоимость (руб)
1	2	3	4	5	6	7	8	9
66	67:18:0050401:94	Земельный участок	обл. Смоленская, р-н Смоленский, с.п. Талашкинское, д. Моготово, ул. Молодежная	999 +/-11	Земли населённых пунктов	Для расширения основного земельного участка, для ведения личного подсобного хозяйства	—	41668.29
67	67:18:0050401:95	Земельный участок	Смоленская область, Смоленский район, Пионерское сельское поселение, д. Глухово юго-восточнее на расстоянии 600 м	10435 +/-72	Земли сельскохозяйственного назначения	для проектирования и строительства волоконно-оптической линии связи (ВОЛС) Смоленская обл., п. Монастырщина (БС1427)-н.п. Кошино (БС1421)-муфта МВОЛС "Смоленск-Брянск" в интересах ОАО "Мобильные ТелеСистемы" на территории Смоленского района Смоленской области	—	30783.25
68	67:18:0050401:96	Земельный участок	Смоленская область, Смоленский район, Пионерское сельское поселение, д. Глухово юго-восточнее на расстоянии 800 м	3465 +/-41	Земли сельскохозяйственного назначения	для проектирования и строительства волоконно-оптической линии связи (ВОЛС) Смоленская обл., п. Монастырщина (БС1427)-н.п. Кошино (БС1421)-муфта МВОЛС "Смоленск-Брянск" в интересах ОАО "Мобильные ТелеСистемы" на территории Смоленского района Смоленской области	—	10221.75
69	67:18:0050401:97	Земельный участок	Смоленская область, Смоленский район, Талашкинское с.п., северо-восточнее д.Семенково на расстоянии 80м.	3505 +/-104	Земли промышленности, энергетики, транспорта, связи, радиовещания, телевидения, информатики, земли для обеспечения космической деятельности, земли обороны, безопасности и земли иного специального назначения	Под артезианской скважиной	—	553754.95
70	67:18:0050401:98	Земельный участок	Смоленская область, Смоленский район, Талашкинское с.п., северо-восточнее д.Семенково на расстоянии 80м.	16 +/-7	Земли промышленности, энергетики, транспорта, связи, радиовещания, телевидения, информатики, земли для обеспечения космической деятельности, земли обороны, безопасности и земли	Под артезианской скважиной	—	2527.84

					иного специального назначения			
Начальник отдела полное наименование должности					М.П.	/ Л.Г. Дмитриева / подпись инициалы, фамилия		

Филиал федерального государственного бюджетного учреждения «Федеральная кадастровая палата Федеральной службы государственной регистрации, кадастра и картографии» по Смоленской области

(полное наименование органа регистрации прав)

Раздел 1

КАДАСТРОВЫЙ ПЛАН ТЕРРИТОРИИ

Лист № 15	раздела 1	Всего листов раздела 1: 36	Всего разделов: 4	Всего листов: 72
-----------	-----------	----------------------------	-------------------	------------------

02 августа 2017 г. № 6700/301/2017-295331

Номер кадастрового квартала: 67:18:0050401

Номер п/п	Кадастровый номер объекта недвижимости	Вид объекта недвижимости	Адрес	Площадь или основная характеристика	Категория земель	Виды разрешенного использования	Назначение (проектируемое назначение)	Кадастровая стоимость (руб)
1	2	3	4	5	6	7	8	9
71	67:18:0050401:99	Земельный участок	Смоленская область, Смоленский район, Пионерское сельское поселение, д. Глухово южнее на расстоянии 1700 м	6820 +/-58	Земли сельскохозяйственного назначения	для проектирования и строительства волоконно-оптической линии связи (ВОЛС) Смоленская обл., п. Монастырщина (БС1427)-н.п. Кошино (БС1421)-муфта МВОЛС "Смоленск-Брянск" в интересах ОАО "Мобильные ТелеСистемы" на территории Смоленского района Смоленской области	—	20119
72	67:18:0050401:100	Земельный участок	Смоленская область, Смоленский район, Пионерское сельское поселение, д. Упокой северо-западнее на расстоянии 400 м	3891 +/-44	Земли сельскохозяйственного назначения	для проектирования и строительства волоконно-оптической линии связи (ВОЛС) Смоленская обл., п. Монастырщина (БС1427)-н.п. Кошино (БС1421)-муфта МВОЛС "Смоленск-Брянск" в интересах ОАО "Мобильные ТелеСистемы" на территории Смоленского района Смоленской области	—	11478.45
73	67:18:0050401:101	Земельный участок	Смоленская область, Смоленский район, Пионерское сельское поселение, д. Площево северо-западнее на расстоянии 1450 м	1647 +/-28	Земли сельскохозяйственного назначения	для проектирования и строительства волоконно-оптической линии связи (ВОЛС) Смоленская обл., п. Монастырщина (БС1427)-н.п. Кошино (БС1421)-муфта МВОЛС "Смоленск-Брянск" в интересах ОАО "Мобильные ТелеСистемы" на территории Смоленского района Смоленской области	—	4858.65
74	67:18:0050401:102	Земельный участок	Смоленская область, Смоленский район, Талашкинское сельское поселение, д. Моготово	2500 +/-18	Земли населённых пунктов	для ведения личного подсобного хозяйства	—	104350
75	67:18:0050401:103	Земельный участок	Смоленская область, Смоленский район, Талашкинское сельское поселение, д. Моготово	2500 +/-18	Земли населённых пунктов	для ведения личного подсобного хозяйства	—	104350

Начальник отдела полное наименование должности	М.П.	подпись	/ Л.Г. Дмитриева / инициалы, фамилия
---	------	---------	---

Филиал федерального государственного бюджетного учреждения «Федеральная кадастровая палата Федеральной службы государственной регистрации, кадастра и картографии» по Смоленской области

(полное наименование органа регистрации прав)

Раздел 1

КАДАСТРОВЫЙ ПЛАН ТЕРРИТОРИИ

Лист № 16	раздела 1	Всего листов раздела 1: 36	Всего разделов: 4	Всего листов: 72
-----------	-----------	----------------------------	-------------------	------------------

02 августа 2017 г. № 6700/301/2017-295331

Номер кадастрового квартала: 67:18:0050401

Номер п/п	Кадастровый номер объекта недвижимости	Вид объекта недвижимости	Адрес	Площадь или основная характеристика	Категория земель	Виды разрешенного использования	Назначение (проектируемое назначение)	Кадастровая стоимость (руб)
1	2	3	4	5	6	7	8	9
76	67:18:0050401:105	Земельный участок	Смоленская область, Смоленский р-н, АО "Санники"	49000 +/-1937	Земли сельскохозяйственного назначения	Для сельскохозяйственного производства	—	144550
77	67:18:0050401:106	Земельный участок	Смоленская область, Смоленский р-н, АО "Санники"	98000 +/-2739	Земли сельскохозяйственного назначения	Для сельскохозяйственного производства	—	289100
78	67:18:0050401:107	Земельный участок	Смоленская область, Смоленский район, с.п.Талашкинское, д.Моготово	1911 +/-15	Земли населённых пунктов	Для ведения личного подсобного хозяйства	—	79765.14
79	67:18:0050401:108	Земельный участок	Смоленская область, Смоленский район, с.п.Талашкинское, д.Моготово	1843 +/-15	Земли населённых пунктов	Для ведения личного подсобного хозяйства	—	76926.82
80	67:18:0050401:109	Земельный участок	Смоленская область, Смоленский район, с.п.Талашкинское, д.Моготово	7853 +/-31	Земли населённых пунктов	Для ведения личного подсобного хозяйства	—	327784.22

Начальник отдела

полное наименование должности

М.П.

подпись

/ Л.Г. Дмитриева /

инициалы, фамилия

Филиал федерального государственного бюджетного учреждения «Федеральная кадастровая палата Федеральной службы государственной регистрации, кадастра и картографии» по Смоленской области
(полное наименование органа регистрации прав)

Раздел 1

КАДАСТРОВЫЙ ПЛАН ТЕРРИТОРИИ

Лист № 17	раздела 1	Всего листов раздела 1: 36	Всего разделов: 4	Всего листов: 72
-----------	-----------	----------------------------	-------------------	------------------

02 августа 2017 г. № 6700/301/2017-295331

Номер кадастрового квартала: **67:18:0050401**

Номер п/п	Кадастровый номер объекта недвижимости	Вид объекта недвижимости	Адрес	Площадь или основная характеристика	Категория земель	Виды разрешенного использования	Назначение (проектируемое назначение)	Кадастровая стоимость (руб)
1	2	3	4	5	6	7	8	9
81	67:18:0050401:110	Земельный участок	Смоленская область, Смоленский район, с.п.Талашкинское, д.Моготово	2089 +/-16	Земли населённых пунктов	Для ведения личного подсобного хозяйства	—	87194.86
82	67:18:0050401:111	Земельный участок	Смоленская область, Смоленский район, с.п.Талашкинское, д.Моготово	2202 +/-16	Земли населённых пунктов	Для ведения личного подсобного хозяйства	—	91911.48
83	67:18:0050401:112	Земельный участок	Смоленская область, Смоленский район, с.п.Талашкинское, д.Моготово	1902 +/-15	Земли населённых пунктов	Для ведения личного подсобного хозяйства	—	79389.48
84	67:18:0050401:113	Земельный участок	Смоленская область, р-н Смоленский, с.п.Талашкинское, д.Семеново	234813 +/-170	Земли населённых пунктов	для объектов жилой застройки	—	71434810.86
85	67:18:0050401:114	Земельный участок	Смоленская область, р-н Смоленский, Талашкинское сельское поселение, д.Моготово	25000 +/-110.68	Земли сельскохозяйственного назначения	Для ведения личного подсобного хозяйства	—	73750

Начальник отдела

полное наименование должности

М.П.

подпись

/ Л.Г. Дмитриева /

инициалы, фамилия

Филиал федерального государственного бюджетного учреждения «Федеральная кадастровая палата Федеральной службы государственной регистрации, кадастра и картографии» по Смоленской области

(полное наименование органа регистрации прав)

Раздел 1

КАДАСТРОВЫЙ ПЛАН ТЕРРИТОРИИ

Лист № 18	раздела 1	Всего листов раздела 1: 36	Всего разделов: 4	Всего листов: 72
-----------	-----------	----------------------------	-------------------	------------------

02 августа 2017 г. № 6700/301/2017-295331

Номер кадастрового квартала: **67:18:0050401**

Номер п/п	Кадастровый номер объекта недвижимости	Вид объекта недвижимости	Адрес	Площадь или основная характеристика	Категория земель	Виды разрешенного использования	Назначение (проектируемое назначение)	Кадастровая стоимость (руб)
1	2	3	4	5	6	7	8	9
86	67:18:0050401:115	Земельный участок	Смоленская область, р-н Смоленский, с/п Пионерское	3311 +/-40	Земли сельскохозяйственного назначения	Для строительства дороги в д. Лахтеево	—	—
87	67:18:0050401:116 (Граница участка многоконтурная. Количество контуров - 2)	Земельный участок	Смоленская область, р-н Смоленский, с/п Пионерское, северо-восточнее д. Шихово на расстоянии 650 м	537171 +/-6413	Земли сельскохозяйственного назначения	Для ведения крестьянского (фермерского) хозяйства	—	1584654.45
88	67:18:0050401:117	Земельный участок	Российская Федерация, Смоленская область, р-н Смоленский, с/п Талашкинское, д Семеново	1248 +/-12	Земли населённых пунктов	для индивидуального жилищного строительства	—	52054.08
89	67:18:0050401:118	Земельный участок	Российская Федерация, Смоленская область, р-н Смоленский, с/п Талашкинское, д Семеново	1338 +/-13	Земли населённых пунктов	для индивидуального жилищного строительства	—	55807.98
90	67:18:0050401:119	Земельный участок	Российская Федерация, Смоленская область, р-н Смоленский, с/п Талашкинское, д Семеново	1330 +/-13	Земли населённых пунктов	для индивидуального жилищного строительства	—	55474.3

Начальник отдела

полное наименование должности

М.П.

подпись

/ Л.Г. Дмитриева /

инициалы, фамилия

Филиал федерального государственного бюджетного учреждения «Федеральная кадастровая палата Федеральной службы государственной регистрации, кадастра и картографии» по Смоленской области
(полное наименование органа регистрации прав)

Раздел 1

КАДАСТРОВЫЙ ПЛАН ТЕРРИТОРИИ

Лист № 19	раздела 1	Всего листов раздела 1: 36	Всего разделов: 4	Всего листов: 72
-----------	-----------	----------------------------	-------------------	------------------

02 августа 2017 г. № 6700/301/2017-295331

Номер кадастрового квартала: 67:18:0050401

Номер п/п	Кадастровый номер объекта недвижимости	Вид объекта недвижимости	Адрес	Площадь или основная характеристика	Категория земель	Виды разрешенного использования	Назначение (проектируемое назначение)	Кадастровая стоимость (руб)
1	2	3	4	5	6	7	8	9
91	67:18:0050401:120	Земельный участок	Российская Федерация, Смоленская область, р-н Смоленский, с/п Талашкинское, д Семенково	1212 +/-12	Земли населённых пунктов	для индивидуального жилищного строительства	—	50552.52
92	67:18:0050401:121	Земельный участок	Российская Федерация, Смоленская область, р-н Смоленский, с/п Талашкинское, д Семенково	1298 +/-13	Земли населённых пунктов	для индивидуального жилищного строительства	—	54139.58
93	67:18:0050401:122	Земельный участок	Российская Федерация, Смоленская область, р-н Смоленский, с/п Талашкинское, д Семенково	1172 +/-12	Земли населённых пунктов	для индивидуального жилищного строительства	—	48884.12
94	67:18:0050401:123	Земельный участок	Российская Федерация, Смоленская область, р-н Смоленский, с/п Талашкинское, д Семенково	1168 +/-12	Земли населённых пунктов	для индивидуального жилищного строительства	—	48717.28
95	67:18:0050401:124	Земельный участок	Российская Федерация, Смоленская область, р-н Смоленский, с/п Талашкинское, д Семенково	1220 +/-12	Земли населённых пунктов	для индивидуального жилищного строительства	—	50886.2

Начальник отдела

полное наименование должности

М.П.

подпись

/ Л.Г. Дмитриева /

инициалы, фамилия

Филиал федерального государственного бюджетного учреждения «Федеральная кадастровая палата Федеральной службы государственной регистрации, кадастра и картографии» по Смоленской области
(полное наименование органа регистрации прав)

Раздел 1

КАДАСТРОВЫЙ ПЛАН ТЕРРИТОРИИ

Лист № 20	раздела 1	Всего листов раздела 1: 36	Всего разделов: 4	Всего листов: 72
-----------	-----------	----------------------------	-------------------	------------------

02 августа 2017 г. № 6700/301/2017-295331

Номер кадастрового квартала: 67:18:0050401

Номер п/п	Кадастровый номер объекта недвижимости	Вид объекта недвижимости	Адрес	Площадь или основная характеристика	Категория земель	Виды разрешенного использования	Назначение (проектируемое назначение)	Кадастровая стоимость (руб)
1	2	3	4	5	6	7	8	9
96	67:18:0050401:125	Земельный участок	Российская Федерация, Смоленская область, р-н Смоленский, с/п Талашкинское, д Семенково	911 +/-11	Земли населённых пунктов	для индивидуального жилищного строительства	—	37997.81
97	67:18:0050401:126	Земельный участок	Российская Федерация, Смоленская область, р-н Смоленский, с/п Талашкинское, д Семенково	1468 +/-13	Земли населённых пунктов	для индивидуального жилищного строительства	—	61230.28
98	67:18:0050401:127	Земельный участок	Российская Федерация, Смоленская область, р-н Смоленский, с/п Талашкинское, д Семенково	1133 +/-12	Земли населённых пунктов	для индивидуального жилищного строительства	—	47257.43
99	67:18:0050401:128	Земельный участок	Российская Федерация, Смоленская область, р-н Смоленский, с/п Талашкинское, д Семенково	1153 +/-12	Земли населённых пунктов	для индивидуального жилищного строительства	—	48091.63
100	67:18:0050401:129	Земельный участок	Российская Федерация, Смоленская область, р-н Смоленский, с/п Талашкинское, д Семенково	1068 +/-11	Земли населённых пунктов	для индивидуального жилищного строительства	—	44546.28

Начальник отдела

полное наименование должности

М.П.

подпись

/ Л.Г. Дмитриева /

инициалы, фамилия

Филиал федерального государственного бюджетного учреждения «Федеральная кадастровая палата Федеральной службы государственной регистрации, кадастра и картографии» по Смоленской области

(полное наименование органа регистрации прав)

Раздел 1

КАДАСТРОВЫЙ ПЛАН ТЕРРИТОРИИ

Лист № 21	раздела 1	Всего листов раздела 1: 36	Всего разделов: 4	Всего листов: 72
-----------	-----------	----------------------------	-------------------	------------------

02 августа 2017 г. № 6700/301/2017-295331

Номер кадастрового квартала: **67:18:0050401**

Номер п/п	Кадастровый номер объекта недвижимости	Вид объекта недвижимости	Адрес	Площадь или основная характеристика	Категория земель	Виды разрешенного использования	Назначение (проектируемое назначение)	Кадастровая стоимость (руб)
1	2	3	4	5	6	7	8	9
101	67:18:0050401:130	Земельный участок	Российская Федерация, Смоленская область, р-н Смоленский, с/п Талашкинское, д Семеново	1052 +/-11	Земли населённых пунктов	для индивидуального жилищного строительства	—	43878.92
102	67:18:0050401:131	Земельный участок	Российская Федерация, Смоленская область, р-н Смоленский, с/п Талашкинское, д Семеново	1162 +/-12	Земли населённых пунктов	для индивидуального жилищного строительства	—	48467.02
103	67:18:0050401:132	Земельный участок	Российская Федерация, Смоленская область, р-н Смоленский, с/п Талашкинское, д Семеново	1283 +/-13	Земли населённых пунктов	для индивидуального жилищного строительства	—	53513.93
104	67:18:0050401:133	Земельный участок	Российская Федерация, Смоленская область, р-н Смоленский, с/п Талашкинское, д Семеново	1040 +/-11	Земли населённых пунктов	для индивидуального жилищного строительства	—	43378.4
105	67:18:0050401:134	Земельный участок	Российская Федерация, Смоленская область, р-н Смоленский, с/п Талашкинское, д Семеново,	1160 +/-12	Земли населённых пунктов	для индивидуального жилищного строительства	—	48383.6

Начальник отдела

полное наименование должности

М.П.

подпись

/ Л.Г. Дмитриева /

инициалы, фамилия

Филиал федерального государственного бюджетного учреждения «Федеральная кадастровая палата Федеральной службы государственной регистрации, кадастра и картографии» по Смоленской области
(полное наименование органа регистрации прав)

Раздел 1

КАДАСТРОВЫЙ ПЛАН ТЕРРИТОРИИ

Лист № 22	раздела 1	Всего листов раздела 1: 36	Всего разделов: 4	Всего листов: 72
-----------	-----------	----------------------------	-------------------	------------------

02 августа 2017 г. № 6700/301/2017-295331

Номер кадастрового квартала: 67:18:0050401

Номер п/п	Кадастровый номер объекта недвижимости	Вид объекта недвижимости	Адрес	Площадь или основная характеристика	Категория земель	Виды разрешенного использования	Назначение (проектируемое назначение)	Кадастровая стоимость (руб)
1	2	3	4	5	6	7	8	9
106	67:18:0050401:135	Земельный участок	Российская Федерация, Смоленская область, р-н Смоленский, с/п Талашкинское, д Семенково	1270 +/-12	Земли населённых пунктов	для индивидуального жилищного строительства	—	52971.7
107	67:18:0050401:136	Земельный участок	Российская Федерация, Смоленская область, р-н Смоленский, с/п Талашкинское, д Семенково	1056 +/-11	Земли населённых пунктов	для индивидуального жилищного строительства	—	44045.76
108	67:18:0050401:137	Земельный участок	Российская Федерация, Смоленская область, р-н Смоленский, с/п Талашкинское, д Семенково	1290 +/-12	Земли населённых пунктов	для индивидуального жилищного строительства	—	53805.9
109	67:18:0050401:138	Земельный участок	Российская Федерация, Смоленская область, р-н Смоленский, с/п Талашкинское, д Семенково	1140 +/-12	Земли населённых пунктов	для индивидуального жилищного строительства	—	47549.4
110	67:18:0050401:139	Земельный участок	Российская Федерация, Смоленская область, р-н Смоленский, с/п Талашкинское, д Семенково	8878 +/-33	Земли населённых пунктов	для общего пользования	—	1

Начальник отдела

полное наименование должности

М.П.

подпись

/ Л.Г. Дмитриева /

инициалы, фамилия

Филиал федерального государственного бюджетного учреждения «Федеральная кадастровая палата Федеральной службы государственной регистрации, кадастра и картографии» по Смоленской области
(полное наименование органа регистрации прав)

Раздел 1

КАДАСТРОВЫЙ ПЛАН ТЕРРИТОРИИ

Лист № 23	раздела 1	Всего листов раздела 1: 36	Всего разделов: 4	Всего листов: 72
-----------	-----------	----------------------------	-------------------	------------------

02 августа 2017 г. № 6700/301/2017-295331

Номер кадастрового квартала: 67:18:0050401

Номер п/п	Кадастровый номер объекта недвижимости	Вид объекта недвижимости	Адрес	Площадь или основная характеристика	Категория земель	Виды разрешенного использования	Назначение (проектируемое назначение)	Кадастровая стоимость (руб)
1	2	3	4	5	6	7	8	9
111	67:18:0050401:140	Земельный участок	Российская Федерация, Смоленская область, р-н Смоленский, с/п Талашкинское, д Семенково	10763 +/-36	Земли населённых пунктов	для общего пользования	—	1
112	67:18:0050401:141	Земельный участок	Российская Федерация, Смоленская область, р-н Смоленский, с/п Талашкинское, д Семенково	2176 +/-16	Земли населённых пунктов	для общего пользования	—	1
113	67:18:0050401:142	Земельный участок	Российская Федерация, Смоленская область, р-н Смоленский, с/п Талашкинское, д Семенково	4044 +/-22	Земли населённых пунктов	для объектов жилой застройки	—	168109.08
114	67:18:0050401:143	Земельный участок	Российская Федерация, Смоленская область, р-н Смоленский, с/п Талашкинское, д Семенково	1500 +/-14	Земли населённых пунктов	для индивидуального жилищного строительства	—	62565
115	67:18:0050401:144	Земельный участок	Российская Федерация, Смоленская область, р-н Смоленский, с/п Талашкинское, д Семенково	1500 +/-14	Земли населённых пунктов	для индивидуального жилищного строительства	—	62565

Начальник отдела
полное наименование должности

М.П.

подпись

/ Л.Г. Дмитриева /
инициалы, фамилия

Филиал федерального государственного бюджетного учреждения «Федеральная кадастровая палата Федеральной службы государственной регистрации, кадастра и картографии» по Смоленской области
(полное наименование органа регистрации прав)

Раздел 1

КАДАСТРОВЫЙ ПЛАН ТЕРРИТОРИИ

Лист № 24	раздела 1	Всего листов раздела 1: 36	Всего разделов: 4	Всего листов: 72
-----------	-----------	----------------------------	-------------------	------------------

02 августа 2017 г. № 6700/301/2017-295331

Номер кадастрового квартала: 67:18:0050401

Номер п/п	Кадастровый номер объекта недвижимости	Вид объекта недвижимости	Адрес	Площадь или основная характеристика	Категория земель	Виды разрешенного использования	Назначение (проектируемое назначение)	Кадастровая стоимость (руб)
1	2	3	4	5	6	7	8	9
116	67:18:0050401:145	Земельный участок	Российская Федерация, Смоленская область, р-н Смоленский, с/п Талашкинское, д Семеново	3229 +/-20	Земли населённых пунктов	для объектов жилой застройки	—	134229.53
117	67:18:0050401:146	Земельный участок	Российская Федерация, Смоленская область, р-н Смоленский, с/п Талашкинское, д Семеново	1000 +/-11	Земли населённых пунктов	для индивидуального жилищного строительства	—	41710
118	67:18:0050401:147	Земельный участок	Российская Федерация, Смоленская область, р-н Смоленский, с/п Талашкинское, д Семеново	1000 +/-11	Земли населённых пунктов	для индивидуального жилищного строительства	—	41710
119	67:18:0050401:148	Земельный участок	Российская Федерация, Смоленская область, р-н Смоленский, с/п Талашкинское, д Семеново	1000 +/-11	Земли населённых пунктов	для индивидуального жилищного строительства	—	41710
120	67:18:0050401:149	Земельный участок	Российская Федерация, Смоленская область, р-н Смоленский, с/п Талашкинское, д Семеново	1000 +/-11	Земли населённых пунктов	для индивидуального жилищного строительства	—	41710

Начальник отдела

полное наименование должности

М.П.

подпись

/ Л.Г. Дмитриева /

инициалы, фамилия

Филиал федерального государственного бюджетного учреждения «Федеральная кадастровая палата Федеральной службы государственной регистрации, кадастра и картографии» по Смоленской области

(полное наименование органа регистрации прав)

Раздел 1

КАДАСТРОВЫЙ ПЛАН ТЕРРИТОРИИ

Лист № 25	раздела 1	Всего листов раздела 1: 36	Всего разделов: 4	Всего листов: 72
-----------	-----------	----------------------------	-------------------	------------------

02 августа 2017 г. № 6700/301/2017-295331

Номер кадастрового квартала: 67:18:0050401

Номер п/п	Кадастровый номер объекта недвижимости	Вид объекта недвижимости	Адрес	Площадь или основная характеристика	Категория земель	Виды разрешенного использования	Назначение (проектируемое назначение)	Кадастровая стоимость (руб)
1	2	3	4	5	6	7	8	9
121	67:18:0050401:150	Земельный участок	Российская Федерация, Смоленская область, р-н Смоленский, с/п Талашкинское, д Семенково	1000 +/-11	Земли населённых пунктов	для индивидуального жилищного строительства	—	41710
122	67:18:0050401:151	Земельный участок	Российская Федерация, Смоленская область, р-н Смоленский, с/п Талашкинское, д Семенково	1000 +/-11	Земли населённых пунктов	для индивидуального жилищного строительства	—	41710
123	67:18:0050401:152	Земельный участок	Российская Федерация, Смоленская область, р-н Смоленский, с/п Талашкинское, д Семенково	1000 +/-11	Земли населённых пунктов	для индивидуального жилищного строительства	—	41710
124	67:18:0050401:153	Земельный участок	Российская Федерация, Смоленская область, р-н Смоленский, с/п Талашкинское, д Семенково	1038 +/-11	Земли населённых пунктов	для индивидуального жилищного строительства	—	43294.98
125	67:18:0050401:154	Земельный участок	Российская Федерация, Смоленская область, р-н Смоленский, с/п Талашкинское, д Семенково	1287 +/-13	Земли населённых пунктов	для индивидуального жилищного строительства	—	53680.77

Начальник отдела

полное наименование должности

М.П.

подпись

/ Л.Г. Дмитриева /

инициалы, фамилия

Филиал федерального государственного бюджетного учреждения «Федеральная кадастровая палата Федеральной службы государственной регистрации, кадастра и картографии» по Смоленской области

(полное наименование органа регистрации прав)

Раздел 1

КАДАСТРОВЫЙ ПЛАН ТЕРРИТОРИИ

Лист № 26	раздела 1	Всего листов раздела 1: 36	Всего разделов: 4	Всего листов: 72
-----------	-----------	----------------------------	-------------------	------------------

02 августа 2017 г. № 6700/301/2017-295331

Номер кадастрового квартала: **67:18:0050401**

Номер п/п	Кадастровый номер объекта недвижимости	Вид объекта недвижимости	Адрес	Площадь или основная характеристика	Категория земель	Виды разрешенного использования	Назначение (проектируемое назначение)	Кадастровая стоимость (руб)
1	2	3	4	5	6	7	8	9
126	67:18:0050401:155	Земельный участок	Российская Федерация, Смоленская область, р-н Смоленский, с/п Талашкинское, д Семенково	1166 +/-12	Земли населённых пунктов	для индивидуального жилищного строительства	—	48633.86
127	67:18:0050401:156	Земельный участок	Российская Федерация, Смоленская область, р-н Смоленский, с/п Талашкинское, д Семенково	1166 +/-12	Земли населённых пунктов	для индивидуального жилищного строительства	—	48633.86
128	67:18:0050401:157	Земельный участок	Российская Федерация, Смоленская область, р-н Смоленский, с/п Талашкинское, д Семенково	1165 +/-12	Земли населённых пунктов	для индивидуального жилищного строительства	—	48592.15
129	67:18:0050401:158	Земельный участок	Российская Федерация, Смоленская область, р-н Смоленский, с/п Талашкинское, д Семенково	1000 +/-11	Земли населённых пунктов	для индивидуального жилищного строительства	—	41710
130	67:18:0050401:159	Земельный участок	Российская Федерация, Смоленская область, р-н Смоленский, с/п Талашкинское, д Семенково	1000 +/-11	Земли населённых пунктов	для индивидуального жилищного строительства	—	41710

Начальник отдела

полное наименование должности

М.П.

подпись

/ Л.Г. Дмитриева /

инициалы, фамилия

Филиал федерального государственного бюджетного учреждения «Федеральная кадастровая палата Федеральной службы государственной регистрации, кадастра и картографии» по Смоленской области

(полное наименование органа регистрации прав)

Раздел 1

КАДАСТРОВЫЙ ПЛАН ТЕРРИТОРИИ

Лист № 27	раздела 1	Всего листов раздела 1: 36	Всего разделов: 4	Всего листов: 72
-----------	-----------	----------------------------	-------------------	------------------

02 августа 2017 г. № 6700/301/2017-295331

Номер кадастрового квартала: **67:18:0050401**

Номер п/п	Кадастровый номер объекта недвижимости	Вид объекта недвижимости	Адрес	Площадь или основная характеристика	Категория земель	Виды разрешенного использования	Назначение (проектируемое назначение)	Кадастровая стоимость (руб)
1	2	3	4	5	6	7	8	9
131	67:18:0050401:160	Земельный участок	Российская Федерация, Смоленская область, р-н Смоленский, с/п Талашкинское, д Семенково	1000 +/-11	Земли населённых пунктов	для индивидуального жилищного строительства	—	41710
132	67:18:0050401:161	Земельный участок	Российская Федерация, Смоленская область, р-н Смоленский, с/п Талашкинское, д Семенково	1280 +/-13	Земли населённых пунктов	для индивидуального жилищного строительства	—	53388.8
133	67:18:0050401:162	Земельный участок	Российская Федерация, Смоленская область, р-н Смоленский, с/п Талашкинское, д Семенково	1308 +/-13	Земли населённых пунктов	для индивидуального жилищного строительства	—	54556.68
134	67:18:0050401:163	Земельный участок	Российская Федерация, Смоленская область, р-н Смоленский, с/п Талашкинское, д Семенково	1308 +/-13	Земли населённых пунктов	для индивидуального жилищного строительства	—	54556.68
135	67:18:0050401:164	Земельный участок	Российская Федерация, Смоленская область, р-н Смоленский, с/п Талашкинское, д Семенково	1000 +/-11	Земли населённых пунктов	для индивидуального жилищного строительства	—	41710

Начальник отдела

полное наименование должности

М.П.

подпись

/ Л.Г. Дмитриева /

инициалы, фамилия

Филиал федерального государственного бюджетного учреждения «Федеральная кадастровая палата Федеральной службы государственной регистрации, кадастра и картографии» по Смоленской области

(полное наименование органа регистрации прав)

Раздел 1

КАДАСТРОВЫЙ ПЛАН ТЕРРИТОРИИ

Лист № 28	раздела 1	Всего листов раздела 1: 36	Всего разделов: 4	Всего листов: 72
-----------	-----------	----------------------------	-------------------	------------------

02 августа 2017 г. № 6700/301/2017-295331

Номер кадастрового квартала: 67:18:0050401

Номер п/п	Кадастровый номер объекта недвижимости	Вид объекта недвижимости	Адрес	Площадь или основная характеристика	Категория земель	Виды разрешенного использования	Назначение (проектируемое назначение)	Кадастровая стоимость (руб)
1	2	3	4	5	6	7	8	9
136	67:18:0050401:165	Земельный участок	Российская Федерация, Смоленская область, р-н Смоленский, с/п Талашкинское, д Семеново	1000 +/-11	Земли населённых пунктов	для индивидуального жилищного строительства	—	41710
137	67:18:0050401:166	Земельный участок	Российская Федерация, Смоленская область, р-н Смоленский, с/п Талашкинское, д Семеново	1146 +/-12	Земли населённых пунктов	для индивидуального жилищного строительства	—	47799.66
138	67:18:0050401:167	Земельный участок	Российская Федерация, Смоленская область, р-н Смоленский, г Талашкинское, д Семеново	1146 +/-12	Земли населённых пунктов	для индивидуального жилищного строительства	—	47799.66
139	67:18:0050401:168	Земельный участок	Российская Федерация, Смоленская область, р-н Смоленский, с/п Талашкинское, д Семеново	1142 +/-12	Земли населённых пунктов	для индивидуального жилищного строительства	—	47632.82
140	67:18:0050401:169	Земельный участок	Российская Федерация, Смоленская область, р-н Смоленский, с/п Талашкинское, д Семеново	1025 +/-11	Земли населённых пунктов	для индивидуального жилищного строительства	—	42752.75

Начальник отдела

полное наименование должности

М.П.

подпись

/ Л.Г. Дмитриева /

инициалы, фамилия

Филиал федерального государственного бюджетного учреждения «Федеральная кадастровая палата Федеральной службы государственной регистрации, кадастра и картографии» по Смоленской области

(полное наименование органа регистрации прав)

Раздел 1

КАДАСТРОВЫЙ ПЛАН ТЕРРИТОРИИ

Лист № 29	раздела 1	Всего листов раздела 1: 36	Всего разделов: 4	Всего листов: 72
-----------	-----------	----------------------------	-------------------	------------------

02 августа 2017 г. № 6700/301/2017-295331

Номер кадастрового квартала: 67:18:0050401

Номер п/п	Кадастровый номер объекта недвижимости	Вид объекта недвижимости	Адрес	Площадь или основная характеристика	Категория земель	Виды разрешенного использования	Назначение (проектируемое назначение)	Кадастровая стоимость (руб)
1	2	3	4	5	6	7	8	9
141	67:18:0050401:170	Земельный участок	Российская Федерация, Смоленская область, р-н Смоленский, с/п Талашкинское, д Семенково	1230 +/-12	Земли населённых пунктов	для индивидуального жилищного строительства	—	51303.3
142	67:18:0050401:171	Земельный участок	Российская Федерация, Смоленская область, р-н Смоленский, с/п Талашкинское, д Семенково	1000 +/-11	Земли населённых пунктов	для индивидуального жилищного строительства	—	41710
143	67:18:0050401:172	Земельный участок	Российская Федерация, Смоленская область, р-н Смоленский, с/п Талашкинское, д Семенково	1000 +/-11	Земли населённых пунктов	для индивидуального жилищного строительства	—	41710
144	67:18:0050401:173	Земельный участок	Российская Федерация, Смоленская область, р-н Смоленский, с/п Талашкинское, д Семенково	1000 +/-11	Земли населённых пунктов	для индивидуального жилищного строительства	—	41710
145	67:18:0050401:174	Земельный участок	Российская Федерация, Смоленская область, р-н Смоленский, с/п Талашкинское, д Семенково	1000 +/-11	Земли населённых пунктов	для индивидуального жилищного строительства	—	41710

Начальник отдела

полное наименование должности

М.П.

подпись

/ Л.Г. Дмитриева /

инициалы, фамилия

Филиал федерального государственного бюджетного учреждения «Федеральная кадастровая палата Федеральной службы государственной регистрации, кадастра и картографии» по Смоленской области
(полное наименование органа регистрации прав)

Раздел 1

КАДАСТРОВЫЙ ПЛАН ТЕРРИТОРИИ

Лист № 30	раздела 1	Всего листов раздела 1: 36	Всего разделов: 4	Всего листов: 72
-----------	-----------	----------------------------	-------------------	------------------

02 августа 2017 г. № 6700/301/2017-295331

Номер кадастрового квартала: 67:18:0050401

Номер п/п	Кадастровый номер объекта недвижимости	Вид объекта недвижимости	Адрес	Площадь или основная характеристика	Категория земель	Виды разрешенного использования	Назначение (проектируемое назначение)	Кадастровая стоимость (руб)
1	2	3	4	5	6	7	8	9
146	67:18:0050401:175	Земельный участок	Российская Федерация, Смоленская область, р-н Смоленский, с/п Талашкинское, д Семенково	1000 +/-11	Земли населённых пунктов	для индивидуального жилищного строительства	_____	41710
147	67:18:0050401:176	Земельный участок	Российская Федерация, Смоленская область, р-н Смоленский, с/п Талашкинское, д Семенково	1000 +/-11	Земли населённых пунктов	для индивидуального жилищного строительства	_____	41710
148	67:18:0050401:177	Земельный участок	Российская Федерация, Смоленская область, р-н Смоленский, с/п Талашкинское, д Семенково	1098 +/-12	Земли населённых пунктов	для индивидуального жилищного строительства	_____	45797.58
149	67:18:0050401:178	Земельный участок	Российская Федерация, Смоленская область, р-н Смоленский, с/п Талашкинское, д Семенково	1233 +/-12	Земли населённых пунктов	для индивидуального жилищного строительства	_____	51428.43
150	67:18:0050401:179	Земельный участок	Смоленская область, р-н Смоленский, с/п Пионерское, юго-западная часть кадастрового квартала 67:18:0050401, на расстоянии 600 метров северо-западнее д. Шихово	490000 +/-3726.12	Земли сельскохозяйственного назначения	Для сельскохозяйственного производства	_____	1445500

Начальник отдела
полное наименование должности

М.П. _____
подпись

/ Л.Г. Дмитриева /
инициалы, фамилия

Филиал федерального государственного бюджетного учреждения «Федеральная кадастровая палата Федеральной службы государственной регистрации, кадастра и картографии» по Смоленской области
(полное наименование органа регистрации прав)

Раздел 1

КАДАСТРОВЫЙ ПЛАН ТЕРРИТОРИИ

Лист № 31 раздела 1 Всего листов раздела 1: 36 Всего разделов: 4 Всего листов: 72

02 августа 2017 г. № 6700/301/2017-295331

Номер кадастрового квартала: **67:18:0050401**

Номер п/п	Кадастровый номер объекта недвижимости	Вид объекта недвижимости	Адрес	Площадь или основная характеристика	Категория земель	Виды разрешенного использования	Назначение (проектируемое назначение)	Кадастровая стоимость (руб)
1	2	3	4	5	6	7	8	9
151	67:18:3400101:5	Земельный участок	Местоположение установлено относительно ориентира, расположенного в границах участка. Почтовый адрес ориентира: обл. Смоленская, р-н Смоленский, с/пос. Талашкинское, д. Моготово, ул. Заречная	2502 +/-0	Земли населённых пунктов	Для ведения личного подсобного хозяйства	—	104433.48
152	67:18:3400101:21	Земельный участок	Смоленская область, р-н Смоленский, с/п Талашкинское, д Моготово	3750 +/-21	Земли населённых пунктов	для ведения личного подсобного хозяйства	—	156525
153	67:18:3400101:26 (Граница участка многоконтурная. Количество контуров - 2)	Земельный участок	Местоположение установлено относительно ориентира, расположенного в границах участка. Почтовый адрес ориентира: обл. Смоленская, р-н Смоленский, с.п. Талашкинское, д. Моготово, ул. Заречная, дом 26	18580 +/-1	Земли населённых пунктов	Для ведения личного подсобного хозяйства	—	775529.2
154	67:18:3410101:35	Земельный участок	Смоленская область, р-н Смоленский, с/п Талашкинское, д Семеново, ул Центральная, д 19	3600 +/-21	Земли населённых пунктов	Для ведения личного подсобного хозяйства и под жилой дом	—	149364
155	67:18:3400101:74	Земельный участок	Местоположение установлено относительно ориентира, расположенного в границах участка. Почтовый адрес ориентира: Смоленская обл, р-н Смоленский, с/п Талашкинское, д Моготово, ул Заречная, д 13	2200 +/-33	Земли населённых пунктов	Для ведения личного подсобного хозяйства	—	91828

Начальник отдела

полное наименование должности

М.П.

подпись

/ Л.Г. Дмитриева /

инициалы, фамилия

Филиал федерального государственного бюджетного учреждения «Федеральная кадастровая палата Федеральной службы государственной регистрации, кадастра и картографии» по Смоленской области

(полное наименование органа регистрации прав)

Раздел 1

КАДАСТРОВЫЙ ПЛАН ТЕРРИТОРИИ

Лист № 32	раздела 1	Всего листов раздела 1: 36	Всего разделов: 4	Всего листов: 72
-----------	-----------	----------------------------	-------------------	------------------

02 августа 2017 г. № 6700/301/2017-295331

Номер кадастрового квартала: **67:18:0050401**

Номер п/п	Кадастровый номер объекта недвижимости	Вид объекта недвижимости	Адрес	Площадь или основная характеристика	Категория земель	Виды разрешенного использования	Назначение (проектируемое назначение)	Кадастровая стоимость (руб)
1	2	3	4	5	6	7	8	9
156	67:18:3410101:100	Земельный участок	Местоположение установлено относительно ориентира, расположенного в границах участка. Почтовый адрес ориентира: Смоленская обл, р-н Смоленский, с/п Талашкинское, д Моготово, ул Специалистов, д 1, кв 1	1673 +/-0	Земли населённых пунктов	Для ведения личного подсобного хозяйства	—	69831.02
157	67:18:3400101:128	Земельный участок	Местоположение установлено относительно ориентира, расположенного в границах участка. Почтовый адрес ориентира: Смоленская область, Смоленский район, Талашкинское сельское поселение, д Моготово, ул Молодежная, д 11	1650 +/-28	Земли населённых пунктов	для ведения личного подсобного хозяйства	—	68871
158	67:18:3410101:173	Земельный участок	Смоленская область, р-н Смоленский, с/п Талашкинское, д Семеново	936 +/-11	Земли населённых пунктов	для ведения личного подсобного хозяйства	—	38909.52
159	67:18:0000000:570 (Граница участка многоконтурная. Количество контуров - 2)	Земельный участок	Смоленская область, Смоленский район, с/п Талашкинское, д Моготово, ул Северная, д 2	5994 +/-27	Земли населённых пунктов	Для ведения личного подсобного хозяйства	—	348371.28
160	67:18:0000000:652	Земельный участок	Смоленская обл, р-н Смоленский, Талашкинское с/пос., д. Моготово, ул Старосельская, д 2-а	2200 +/-33	Земли населённых пунктов	для ведения личного подсобного хозяйства	—	91828

Начальник отдела

полное наименование должности

М.П.

подпись

/ Л.Г. Дмитриева /

инициалы, фамилия

Филиал федерального государственного бюджетного учреждения «Федеральная кадастровая палата Федеральной службы государственной регистрации, кадастра и картографии» по Смоленской области
(полное наименование органа регистрации прав)

Раздел 1

КАДАСТРОВЫЙ ПЛАН ТЕРРИТОРИИ

Лист № 33	раздела 1	Всего листов раздела 1: 36	Всего разделов: 4	Всего листов: 72
-----------	-----------	----------------------------	-------------------	------------------

02 августа 2017 г. № 6700/301/2017-295331

Номер кадастрового квартала: 67:18:0050401

Номер п/п	Кадастровый номер объекта недвижимости	Вид объекта недвижимости	Адрес	Площадь или основная характеристика	Категория земель	Виды разрешенного использования	Назначение (проектируемое назначение)	Кадастровая стоимость (руб)
1	2	3	4	5	6	7	8	9
161	67:18:0000000:1376	Земельный участок	Смоленская область, Смоленский р-н, Пионерское с.п., д.Лактеево	3600 +/-21	Земли населённых пунктов	под артезианской скважиной и башней водонапорной	—	276372
162	67:18:0000000:1473 (Граница участка многоконтурная. Количество контуров - 25)	Земельный участок	Смоленская область, Смоленский район, Смоленское лесничество, Пригородное участковое лесничество	7437473 +/-47726	Земли лесного фонда	Для лесоустроенных участков	—	—
163	67:18:0000000:1477 (Граница участка многоконтурная. Количество контуров - 36)	Земельный участок	Смоленская область, Смоленский район, Смоленское лесничество, Пригородное участковое лесничество	13033215 +/-63178	Земли лесного фонда	Для лесоустроенных участков	—	—
164	67:18:0000000:1514 (Граница участка многоконтурная. Количество контуров - 28)	Земельный участок	Смоленская область, Смоленский район, Смоленское лесничество, Пригородное участковое лесничество	6182875 +/-43514	Земли лесного фонда	Для лесоустроенных участков	—	—
165	67:18:0000000:1561 (Граница участка многоконтурная. Количество контуров - 50)	Земельный участок	Смоленская обл., Смоленский р-н, Пионерское с.п.	79 +/-16	Земли промышленности, энергетики, транспорта, связи, радиовещания, телевидения, информатики, земли для обеспечения космической деятельности, земли обороны, безопасности и земли иного специального назначения	под ВЛ-10 КВ № 1008 от П/СТ "Трудилово"	—	169.85

Начальник отдела
полное наименование должности

М.П.

подпись

/ Л.Г. Дмитриева /
инициалы, фамилия

Филиал федерального государственного бюджетного учреждения «Федеральная кадастровая палата Федеральной службы государственной регистрации, кадастра и картографии» по Смоленской области

(полное наименование органа регистрации прав)

Раздел 1

КАДАСТРОВЫЙ ПЛАН ТЕРРИТОРИИ

Лист № 34	раздела 1	Всего листов раздела 1: 36	Всего разделов: 4	Всего листов: 72
-----------	-----------	----------------------------	-------------------	------------------

02 августа 2017 г. № 6700/301/2017-295331

Номер кадастрового квартала: 67:18:0050401

Номер п/п	Кадастровый номер объекта недвижимости	Вид объекта недвижимости	Адрес	Площадь или основная характеристика	Категория земель	Виды разрешенного использования	Назначение (проектируемое назначение)	Кадастровая стоимость (руб)
1	2	3	4	5	6	7	8	9
166	67:18:0000000:1572 (Граница участка многоконтурная. Количество контуров - 10)	Земельный участок	Смоленская обл., Смоленский р-н, Пионерское с.п.	18 +/-7	Земли промышленности, энергетики, транспорта, связи, радиовещания, телевидения, информатики, земли для обеспечения космической деятельности, земли обороны, безопасности и земли иного специального назначения	под ВЛ-10 кВ № 1004 от П/СТ "Трудилово"	—	38.7
167	67:18:0000000:1596 (Граница участка многоконтурная. Количество контуров - 5)	Земельный участок	Смоленская обл., Смоленский р-н, Пионерское с.п., д. Трудилово	12 +/-1	Земли населённых пунктов	под ВЛ-10 кВ № 1005 от П/СТ "Трудилово"	—	1038.48
168	67:18:0000000:1665 (Граница участка многоконтурная. Количество контуров - 29)	Земельный участок	Смоленская область, Смоленский район, Талашкинское сельское поселение, д. Моготово	93 +/-3	Земли населённых пунктов	Под ВЛ-10кВ №1008 от П/СТ "Трудилово"	—	8048.22
169	67:18:0000000:1668 (Граница участка многоконтурная. Количество контуров - 104)	Земельный участок	Смоленская обл., Смоленский р-н, Талашкинское с.п.	184 +/-24	Земли промышленности, энергетики, транспорта, связи, радиовещания, телевидения, информатики, земли для обеспечения космической деятельности, земли обороны, безопасности и земли иного специального назначения	под ВЛ-10кВ №1008 от П/СТ «Трудилово»	—	395.6
170	67:18:0000000:1673 (Граница участка многоконтурная. Количество контуров - 133)	Земельный участок	Смоленская область, Смоленский район, Пионерское сельское поселение	268 +/-29	Земли промышленности, энергетики, транспорта, связи, радиовещания, телевидения, информатики, земли для обеспечения космической деятельности, земли обороны, безопасности и земли иного специального назначения	Под ВЛ-10кВ №1005 от П/СТ "Трудилово"	—	576.2

Начальник отдела

полное наименование должности

М.П.

подпись

/ Л.Г. Дмитриева /

инициалы, фамилия

Филиал федерального государственного бюджетного учреждения «Федеральная кадастровая палата Федеральной службы государственной регистрации, кадастра и картографии» по Смоленской области
(полное наименование органа регистрации прав)

Раздел 1

КАДАСТРОВЫЙ ПЛАН ТЕРРИТОРИИ

Лист № 35	раздела 1	Всего листов раздела 1: 36	Всего разделов: 4	Всего листов: 72
-----------	-----------	----------------------------	-------------------	------------------

02 августа 2017 г. № 6700/301/2017-295331

Номер кадастрового квартала: **67:18:0050401**

Номер п/п	Кадастровый номер объекта недвижимости	Вид объекта недвижимости	Адрес	Площадь или основная характеристика	Категория земель	Виды разрешенного использования	Назначение (проектируемое назначение)	Кадастровая стоимость (руб)
1	2	3	4	5	6	7	8	9
171	67:18:0000000:1729	Земельный участок	Смоленская область, Смоленский район, Талашкинское сельское поселение, д.Моготово	2500 +/-18	Земли населённых пунктов	для ведения личного подсобного хозяйства	—	104350
172	67:18:0000000:1730	Земельный участок	Смоленская область, Смоленский район, Талашкинское сельское поселение, д.Моготово	2500 +/-18	Земли населённых пунктов	для ведения личного подсобного хозяйства	—	104350
173	67:18:0000000:1758 (Граница участка многоконтурная. Количество контуров - 3)	Земельный участок	обл.Смоленская, р-н Смоленский, АО "Санники"	1029000 +/-8876	Земли сельскохозяйственного назначения	для сельскохозяйственного производства	—	3035550
174	67:18:0000000:1868 (Граница участка многоконтурная. Количество контуров - 2)	Земельный участок	Смоленская область, р-н Смоленский, южнее д. Семенково	372500 +/-5340	Земли сельскохозяйственного назначения	для организации крестьянского (фермерского) хозяйства	—	1098875
175	67:18:0000000:2030	Земельный участок	Смоленская область, р-н Смоленский, с/п Талашкинское, д Моготово, ул Приозерная, д 12	1026 +/-11	Земли населённых пунктов	Для ведения личного подсобного хозяйства	—	59631.12

Начальник отдела

полное наименование должности

М.П.

подпись

/ Л.Г. Дмитриева /

инициалы, фамилия

Филиал федерального государственного бюджетного учреждения «Федеральная кадастровая палата Федеральной службы государственной регистрации, кадастра и картографии» по Смоленской области
(полное наименование органа регистрации прав)

Раздел 1

КАДАСТРОВЫЙ ПЛАН ТЕРРИТОРИИ

Лист № 36	раздела 1	Всего листов раздела 1: 36	Всего разделов: 4	Всего листов: 72
-----------	-----------	----------------------------	-------------------	------------------

02 августа 2017 г. № 6700/301/2017-295331

Номер кадастрового квартала: **67:18:0050401**

Номер п/п	Кадастровый номер объекта недвижимости	Вид объекта недвижимости	Адрес	Площадь или основная характеристика	Категория земель	Виды разрешенного использования	Назначение (проектируемое назначение)	Кадастровая стоимость (руб)
1	2	3	4	5	6	7	8	9
176	67:18:0000000:2031	Земельный участок	Смоленская область, р-н Смоленский, с/п Талашкинское, д Моготово, ул Приозерная, д 12	1343 +/-13	Земли населённых пунктов	Для ведения личного подсобного хозяйства	_____	78055.16
177	67:18:0050401:90	сооружение	Смоленская область, р-н Смоленский, д Моготово	протяженность: 142 м	_____	_____	3) Сооружения гидротехнические	100000
178	67:18:0050401:104	здание	Смоленская область, р-н Смоленский, с/п Талашкинское, д Моготово, ул Новая, д 1	100.8	_____	_____	Жилой дом	858932.93
179	67:18:3400101:162	здание	Смоленская область, р-н Смоленский, д Моготово, ул Старосельская, д 13	50.3	_____	_____	Жилой дом	428614.35
180	67:18:0000000:1223	сооружение	Смоленская область, р-н Смоленский, д Шихово	протяженность: 1569 м	_____	_____	1.6 Сооружения газохимического комплекса	100000

Начальник отдела

полное наименование должности

М.П.

подпись

/ Л.Г. Дмитриева /

инициалы, фамилия

КАДАСТРОВЫЙ ПЛАН ТЕРРИТОРИИ

Лист № 1	раздела 3	Всего листов раздела 3: 1	Всего разделов: 4	Всего листов: 72
02 августа 2017 г. № 6700/301/2017-295331				
Номер кадастрового квартала: 67:18:0050401				

План (чертеж, схема) границ между субъектами Российской Федерации, границ муниципальных образований, границ населенных пунктов, расположенных в кадастровом квартале



Масштаб:

Начальник отдела / Л.Г. Дмитриева /
полное наименование должности М.П. подпись инициалы, фамилия

КАДАСТРОВЫЙ ПЛАН ТЕРРИТОРИИ

Лист № 1	раздела 7	Всего листов раздела 7: 4	Всего разделов: 4	Всего листов: 72
02 августа 2017 г. № 6700/301/2017-295331				
Номер кадастрового квартала: 67:18:0050401				

Общая информация о зонах с особыми условиями использования территорий, территориальных зонах, территориях объектов культурного наследия, территориях опережающего социально-экономического развития, зонах территориального развития в Российской Федерации, об игорных зонах, о лесничествах, лесопарках, об особо охраняемых природных территориях, особых экономических зонах, охотничьих угодьях, о земельных участках, подлежащих образованию в соответствии с утвержденным проектом межевания территории, о береговых линиях (границе водного объекта), единицах кадастрового деления

Номер п/п	Реестровый (учетный, условный) номер	Дата присвоения	Индивидуальное обозначение зоны или территории, тип и наименование водного объекта, наименование единицы кадастрового деления
1	2	3	4
1	67:18:0050401	_____	граница кадастрового квартала
2	67.18.2.110	_____	граница зоны с особыми условиями использования территории
3	67.18.1.116	_____	граница территориальной зоны
4	67.18.1.106	_____	граница территориальной зоны
5	67.18.1.72	_____	граница территориальной зоны
6	67.18.1.50	_____	граница территориальной зоны

Начальник отдела
полное наименование должности

М.П.

подпись

/ Л.Г. Дмитриева /
инициалы, фамилия

КАДАСТРОВЫЙ ПЛАН ТЕРРИТОРИИ

Лист № 2	раздела 7	Всего листов раздела 7: 4	Всего разделов: 4	Всего листов: 72
02 августа 2017 г. № 6700/301/2017-295331				
Номер кадастрового квартала: 67:18:0050401				

Номер п/п	Реестровый (учетный, условный) номер	Дата присвоения	Индивидуальное обозначение зоны или территории, тип и наименование водного объекта, наименование единицы кадастрового деления
1	2	3	4
7	67.18.1.55	_____	граница территориальной зоны
8	67.18.2.383	_____	граница зоны с особыми условиями использования территории
9	67.18.2.66	_____	граница зоны с особыми условиями использования территории
10	67.18.2.83	_____	граница зоны с особыми условиями использования территории
11	67.18.2.79	_____	граница зоны с особыми условиями использования территории
12	67.18.1.129	_____	граница территориальной зоны

Начальник отдела
полное наименование должности

М.П.

подпись

/ Л.Г. Дмитриева /
инициалы, фамилия

КАДАСТРОВЫЙ ПЛАН ТЕРРИТОРИИ

Лист № 3	раздела 7	Всего листов раздела 7: 4	Всего разделов: 4	Всего листов: 72
02 августа 2017 г. № 6700/301/2017-295331				
Номер кадастрового квартала: 67:18:0050401				

Номер п/п	Реестровый (учетный, условный) номер	Дата присвоения	Индивидуальное обозначение зоны или территории, тип и наименование водного объекта, наименование единицы кадастрового деления
1	2	3	4
13	67.18.1.74	_____	граница территориальной зоны
14	67.18.1.96	_____	граница территориальной зоны
15	67.18.2.459	_____	граница зоны с особыми условиями использования территории
16	67.18.1.65	_____	граница территориальной зоны
17	67.18.1.85	_____	граница территориальной зоны
18	67.18.1.56	_____	граница территориальной зоны

Начальник отдела

полное наименование должности

М.П.

подпись

/ Л.Г. Дмитриева /

инициалы, фамилия

КАДАСТРОВЫЙ ПЛАН ТЕРРИТОРИИ

Лист № 4	раздела 7	Всего листов раздела 7: 4	Всего разделов: 4	Всего листов: 72
02 августа 2017 г. № 6700/301/2017-295331				
Номер кадастрового квартала: 67:18:0050401				

Номер п/п	Реестровый (учетный, условный) номер	Дата присвоения	Индивидуальное обозначение зоны или территории, тип и наименование водного объекта, наименование единицы кадастрового деления
1	2	3	4
19	67.18.1.46	_____	граница территориальной зоны
20	67.18.2.789	_____	граница зоны с особыми условиями использования территории
21	67.00.2.183	_____	граница зоны с особыми условиями использования территории
22	67.00.2.83	_____	граница зоны с особыми условиями использования территории
23	67.18.2.11	_____	граница зоны с особыми условиями использования территории

Начальник отдела
полное наименование должности

М.П.

подпись

/ Л.Г. Дмитриева /
инициалы, фамилия

КАДАСТРОВЫЙ ПЛАН ТЕРРИТОРИИ

Лист № 1	раздела 10	Всего листов раздела 10: 31	Всего разделов: 4	Всего листов: 72
02 августа 2017 г. № 6700/301/2017-295331				
Номер кадастрового квартала: 67:18:0050401				

Описание местоположения границ между субъектами Российской Федерации, границ муниципальных образований, границ населенных пунктов, расположенных в кадастровом квартале

Сведения о характерных точках границ:							
Номер п/п	Реестровый номер	Обозначение характерных точек	Координаты		Описание закрепления на местности	Метод определения координат и средняя квадратическая погрешность положения характерной точки (Мт), м	Система координат
			Х	У			
1	2	3	4	5	6	7	8
1	2314173	1	438847.50	1219556.39	_____	Иное описание; 0,20	_____
2	2314173	2	438877.95	1219613.87	_____	Иное описание; 0,20	_____
3	2314173	3	439088.77	1220020.47	_____	Иное описание; 0,20	_____
4	2314173	4	439121.56	1220059.64	_____	Иное описание; 0,20	_____
5	2314173	5	439273.77	1219966.72	_____	Иное описание; 0,20	_____
6	2314173	6	439277.01	1219990.05	_____	Иное описание; 0,20	_____
7	2314173	7	439265.60	1220037.30	_____	Иное описание; 0,20	_____
8	2314173	8	439291.67	1220074.79	_____	Иное описание; 0,20	_____
9	2314173	9	439392.68	1220152.98	_____	Иное описание; 0,20	_____
10	2314173	10	439417.13	1220169.31	_____	Иное описание; 0,20	_____

Начальник отдела

полное наименование должности

М.П.

подпись

/ Л.Г. Дмитриева /

инициалы, фамилия

КАДАСТРОВЫЙ ПЛАН ТЕРРИТОРИИ

Лист № 2	раздела 10	Всего листов раздела 10: 31	Всего разделов: 4	Всего листов: 72
02 августа 2017 г. № 6700/301/2017-295331				
Номер кадастрового квартала: 67:18:0050401				

Сведения о характерных точках границ:

Номер п/п	Реестровый номер	Обозначение характерных точек	Координаты		Описание закрепления на местности	Метод определения координат и средняя квадратическая погрешность положения характерной точки (Мт), м	Система координат
			Х	У			
1	2	3	4	5	6	7	8
11	2314173	11	439422.02	1220254.05	_____	Иное описание; 0,20	_____
12	2314173	12	439461.12	1220286.58	_____	Иное описание; 0,20	_____
13	2314173	13	439498.60	1220298.03	_____	Иное описание; 0,20	_____
14	2314173	14	439516.53	1220328.96	_____	Иное описание; 0,20	_____
15	2314173	15	439545.85	1220342.01	_____	Иное описание; 0,20	_____
16	2314173	16	439561.22	1220354.84	_____	Иное описание; 0,20	_____
17	2314173	17	439531.45	1220399.89	_____	Иное описание; 0,20	_____
18	2314173	18	439492.83	1220458.35	_____	Иное описание; 0,20	_____
19	2314173	19	439477.22	1220477.56	_____	Иное описание; 0,20	_____
20	2314173	20	439461.67	1220515.23	_____	Иное описание; 0,20	_____

Начальник отдела
полное наименование должности

М.П.

подпись

/ Л.Г. Дмитриева /
инициалы, фамилия

КАДАСТРОВЫЙ ПЛАН ТЕРРИТОРИИ

Лист № 3	раздела 10	Всего листов раздела 10: 31	Всего разделов: 4	Всего листов: 72
02 августа 2017 г. № 6700/301/2017-295331				
Номер кадастрового квартала: 67:18:0050401				

Сведения о характерных точках границ:

Номер п/п	Реестровый номер	Обозначение характерных точек	Координаты		Описание закрепления на местности	Метод определения координат и средняя квадратическая погрешность положения характерной точки (Мт), м	Система координат
			Х	У			
1	2	3	4	5	6	7	8
21	2314173	21	439453.51	1220549.46	_____	Иное описание; 0,20	_____
22	2314173	22	439426.43	1220569.50	_____	Иное описание; 0,20	_____
23	2314173	23	439405.94	1220581.55	_____	Иное описание; 0,20	_____
24	2314173	24	439417.97	1220604.55	_____	Иное описание; 0,20	_____
25	2314173	25	439392.02	1220618.08	_____	Иное описание; 0,20	_____
26	2314173	26	439380.05	1220596.32	_____	Иное описание; 0,20	_____
27	2314173	27	439375.33	1220598.86	_____	Иное описание; 0,20	_____
28	2314173	28	439370.30	1220601.81	_____	Иное описание; 0,20	_____
29	2314173	29	439369.23	1220609.59	_____	Иное описание; 0,20	_____
30	2314173	30	439361.73	1220626.01	_____	Иное описание; 0,20	_____

Начальник отдела
полное наименование должности

М.П.

подпись

/ Л.Г. Дмитриева /
инициалы, фамилия

КАДАСТРОВЫЙ ПЛАН ТЕРРИТОРИИ

Лист № 4	раздела 10	Всего листов раздела 10: 31	Всего разделов: 4	Всего листов: 72
02 августа 2017 г. № 6700/301/2017-295331				
Номер кадастрового квартала: 67:18:0050401				

Сведения о характерных точках границ:

Номер п/п	Реестровый номер	Обозначение характерных точек	Координаты		Описание закрепления на местности	Метод определения координат и средняя квадратическая погрешность положения характерной точки (Мт), м	Система координат
			X	Y			
1	2	3	4	5	6	7	8
31	2314173	31	439347.40	1220641.94	_____	Иное описание; 0,20	_____
32	2314173	32	439341.32	1220662.77	_____	Иное описание; 0,20	_____
33	2314173	33	439326.46	1220713.47	_____	Иное описание; 0,20	_____
34	2314173	34	439324	1220723.31	_____	Иное описание; 0,20	_____
35	2314173	35	439313.65	1220764.72	_____	Иное описание; 0,20	_____
36	2314173	36	439471.41	1220815.61	_____	Иное описание; 0,20	_____
37	2314173	37	439493.32	1220823.27	_____	Иное описание; 0,20	_____
38	2314173	38	439625.83	1220865.07	_____	Иное описание; 0,20	_____
39	2314173	39	439683.28	1220938.14	_____	Иное описание; 0,20	_____
40	2314173	40	439738.55	1221261.84	_____	Иное описание; 0,20	_____

Начальник отдела
полное наименование должности

М.П.

подпись

/ Л.Г. Дмитриева /
инициалы, фамилия

КАДАСТРОВЫЙ ПЛАН ТЕРРИТОРИИ

Лист № 5	раздела 10	Всего листов раздела 10: 31	Всего разделов: 4	Всего листов: 72
02 августа 2017 г. № 6700/301/2017-295331				
Номер кадастрового квартала: 67:18:0050401				

Сведения о характерных точках границ:

Номер п/п	Реестровый номер	Обозначение характерных точек	Координаты		Описание закрепления на местности	Метод определения координат и средняя квадратическая погрешность положения характерной точки (Мт), м	Система координат
			X	Y			
1	2	3	4	5	6	7	8
41	2314173	41	439725.05	1221257.24	_____	Иное описание; 0,20	_____
42	2314173	42	439815.38	1221693.68	_____	Иное описание; 0,20	_____
43	2314173	43	439449.06	1221684.48	_____	Иное описание; 0,20	_____
44	2314173	44	439449.56	1221526.08	_____	Иное описание; 0,20	_____
45	2314173	45	439335.12	1221477.37	_____	Иное описание; 0,20	_____
46	2314173	46	439128.62	1221179.89	_____	Иное описание; 0,20	_____
47	2314173	47	439057.82	1221276.46	_____	Иное описание; 0,20	_____
48	2314173	48	439035.26	1221307.71	_____	Иное описание; 0,20	_____
49	2314173	49	438987.87	1221357.70	_____	Иное описание; 0,20	_____
50	2314173	50	438987.88	1221357.64	_____	Иное описание; 0,20	_____

Начальник отдела
полное наименование должности

М.П.

подпись

/ Л.Г. Дмитриева /
инициалы, фамилия

КАДАСТРОВЫЙ ПЛАН ТЕРРИТОРИИ

Лист № 6	раздела 10	Всего листов раздела 10: 31	Всего разделов: 4	Всего листов: 72
02 августа 2017 г. № 6700/301/2017-295331				
Номер кадастрового квартала: 67:18:0050401				

Сведения о характерных точках границ:

Номер п/п	Реестровый номер	Обозначение характерных точек	Координаты		Описание закрепления на местности	Метод определения координат и средняя квадратическая погрешность положения характерной точки (Мт), м	Система координат
			Х	У			
1	2	3	4	5	6	7	8
51	2314173	51	438987.85	1221357.70	_____	Иное описание; 0,20	_____
52	2314173	52	438967.42	1221344.15	_____	Иное описание; 0,20	_____
53	2314173	53	438960.83	1221338	_____	Иное описание; 0,20	_____
54	2314173	54	438904.56	1221411.83	_____	Иное описание; 0,20	_____
55	2314173	55	438746.62	1221291.46	_____	Иное описание; 0,20	_____
56	2314173	56	438633.53	1221427.82	_____	Иное описание; 0,20	_____
57	2314173	57	438656.51	1221487.35	_____	Иное описание; 0,20	_____
58	2314173	58	438680.99	1221528.36	_____	Иное описание; 0,20	_____
59	2314173	59	438700.17	1221513.81	_____	Иное описание; 0,20	_____
60	2314173	60	438737.21	1221539.61	_____	Иное описание; 0,20	_____

Начальник отдела
полное наименование должности

М.П.

подпись

/ Л.Г. Дмитриева /
инициалы, фамилия

КАДАСТРОВЫЙ ПЛАН ТЕРРИТОРИИ

Лист № 7	раздела 10	Всего листов раздела 10: 31	Всего разделов: 4	Всего листов: 72
02 августа 2017 г. № 6700/301/2017-295331				
Номер кадастрового квартала: 67:18:0050401				

Сведения о характерных точках границ:

Номер п/п	Реестровый номер	Обозначение характерных точек	Координаты		Описание закрепления на местности	Метод определения координат и средняя квадратическая погрешность положения характерной точки (Мт), м	Система координат
			X	Y			
1	2	3	4	5	6	7	8
61	2314173	61	438708.77	1221579.30	_____	Иное описание; 0,20	_____
62	2314173	62	438761.87	1221616.37	_____	Иное описание; 0,20	_____
63	2314173	63	438732.06	1221659.60	_____	Иное описание; 0,20	_____
64	2314173	64	438553.34	1221654.54	_____	Иное описание; 0,20	_____
65	2314173	65	438477.81	1221623.12	_____	Иное описание; 0,20	_____
66	2314173	66	438393.98	1221635	_____	Иное описание; 0,20	_____
67	2314173	67	437684.44	1221620.18	_____	Иное описание; 0,20	_____
68	2314173	68	437439.90	1221616.78	_____	Иное описание; 0,20	_____
69	2314173	69	437787.86	1220725.52	_____	Иное описание; 0,20	_____
70	2314173	70	438031.95	1220965	_____	Иное описание; 0,20	_____

Начальник отдела
полное наименование должности

М.П.

подпись

/ Л.Г. Дмитриева /
инициалы, фамилия

КАДАСТРОВЫЙ ПЛАН ТЕРРИТОРИИ

Лист № 8	раздела 10	Всего листов раздела 10: 31	Всего разделов: 4	Всего листов: 72
02 августа 2017 г. № 6700/301/2017-295331				
Номер кадастрового квартала: 67:18:0050401				

Сведения о характерных точках границ:

Номер п/п	Реестровый номер	Обозначение характерных точек	Координаты		Описание закрепления на местности	Метод определения координат и средняя квадратическая погрешность положения характерной точки (Мт), м	Система координат
			X	Y			
1	2	3	4	5	6	7	8
71	2314173	71	438172.91	1221204.63	_____	Иное описание; 0,20	_____
72	2314173	72	438210.19	1221105.83	_____	Иное описание; 0,20	_____
73	2314173	73	438453.57	1220975.06	_____	Иное описание; 0,20	_____
74	2314173	74	438933.21	1220992.19	_____	Иное описание; 0,20	_____
75	2314173	75	438968.33	1220929.82	_____	Иное описание; 0,20	_____
76	2314173	76	439001.63	1220886.28	_____	Иное описание; 0,20	_____
77	2314173	77	439075.66	1220816.09	_____	Иное описание; 0,20	_____
78	2314173	78	439127.10	1220741.23	_____	Иное описание; 0,20	_____
79	2314173	79	439119.17	1220658.37	_____	Иное описание; 0,20	_____
80	2314173	80	439089.77	1220581.52	_____	Иное описание; 0,20	_____

Начальник отдела
полное наименование должности

М.П.

подпись

/ Л.Г. Дмитриева /
инициалы, фамилия

КАДАСТРОВЫЙ ПЛАН ТЕРРИТОРИИ

Лист № 9	раздела 10	Всего листов раздела 10: 31	Всего разделов: 4	Всего листов: 72
02 августа 2017 г. № 6700/301/2017-295331				
Номер кадастрового квартала: 67:18:0050401				

Сведения о характерных точках границ:

Номер п/п	Реестровый номер	Обозначение характерных точек	Координаты		Описание закрепления на местности	Метод определения координат и средняя квадратическая погрешность положения характерной точки (Мт), м	Система координат
			Х	У			
1	2	3	4	5	6	7	8
81	2314173	81	439071.70	1220563.63	_____	Иное описание; 0,20	_____
82	2314173	82	439044	1220333.85	_____	Иное описание; 0,20	_____
83	2314173	83	439042.38	1220255.65	_____	Иное описание; 0,20	_____
84	2314173	84	438998.37	1220221.45	_____	Иное описание; 0,20	_____
85	2314173	85	438991.87	1220144.86	_____	Иное описание; 0,20	_____
86	2314173	86	438960.91	1220091.06	_____	Иное описание; 0,20	_____
87	2314173	87	438910.40	1220123.66	_____	Иное описание; 0,20	_____
88	2314173	88	438864.77	1220141.60	_____	Иное описание; 0,20	_____
89	2314173	89	438789.82	1220166.03	_____	Иное описание; 0,20	_____
90	2314173	90	438716.36	1220177.47	_____	Иное описание; 0,20	_____

Начальник отдела
полное наименование должности

М.П.

подпись

/ Л.Г. Дмитриева /
инициалы, фамилия

КАДАСТРОВЫЙ ПЛАН ТЕРРИТОРИИ

Лист № 10	раздела 10	Всего листов раздела 10: 31	Всего разделов: 4	Всего листов: 72
02 августа 2017 г. № 6700/301/2017-295331				
Номер кадастрового квартала: 67:18:0050401				

Сведения о характерных точках границ:

Номер п/п	Реестровый номер	Обозначение характерных точек	Координаты		Описание закрепления на местности	Метод определения координат и средняя квадратическая погрешность положения характерной точки (Мт), м	Система координат
			X	Y			
1	2	3	4	5	6	7	8
91	2314173	91	438669.25	1220174.20	_____	Иное описание; 0,20	_____
92	2314173	92	438569.86	1220205.13	_____	Иное описание; 0,20	_____
93	2314173	93	438527.11	1220023.21	_____	Иное описание; 0,20	_____
94	2314173	94	438497.48	1220031.78	_____	Иное описание; 0,20	_____
95	2314173	95	438488.77	1219987.64	_____	Иное описание; 0,20	_____
96	2314173	96	438481.74	1219951.99	_____	Иное описание; 0,20	_____
97	2314173	97	438471.47	1219875.10	_____	Иное описание; 0,20	_____
98	2314173	98	438463.43	1219747.29	_____	Иное описание; 0,20	_____
99	2314173	99	438470.61	1219717.39	_____	Иное описание; 0,20	_____
100	2314173	100	438503.42	1219695.59	_____	Иное описание; 0,20	_____

Начальник отдела
полное наименование должности

М.П.

подпись

/ Л.Г. Дмитриева /
инициалы, фамилия

КАДАСТРОВЫЙ ПЛАН ТЕРРИТОРИИ

Лист № 11	раздела 10	Всего листов раздела 10: 31	Всего разделов: 4	Всего листов: 72
02 августа 2017 г. № 6700/301/2017-295331				
Номер кадастрового квартала: 67:18:0050401				

Сведения о характерных точках границ:

Номер п/п	Реестровый номер	Обозначение характерных точек	Координаты		Описание закрепления на местности	Метод определения координат и средняя квадратическая погрешность положения характерной точки (Мт), м	Система координат
			X	Y			
1	2	3	4	5	6	7	8
101	2314173	101	438505.90	1219740.52	_____	Иное описание; 0,20	_____
102	2314173	102	438750.92	1219620.76	_____	Иное описание; 0,20	_____
103	2314173	103	438763.75	1219571.28	_____	Иное описание; 0,20	_____
104	2314173	104	438792.77	1219557.06	_____	Иное описание; 0,20	_____
105	2314173	105	438824.87	1219556.67	_____	Иное описание; 0,20	_____
106	2314173	1	438847.50	1219556.39	_____	Иное описание; 0,20	_____
107	2314171	1	439683.28	1220938.14	_____	_____	_____
108	2314171	2	439625.83	1220865.07	_____	_____	_____
109	2314171	3	439493.32	1220823.27	_____	_____	_____
110	2314171	4	439471.41	1220815.61	_____	_____	_____

Начальник отдела
полное наименование должности

М.П.

подпись

/ Л.Г. Дмитриева /
инициалы, фамилия

КАДАСТРОВЫЙ ПЛАН ТЕРРИТОРИИ

Лист № 12	раздела 10	Всего листов раздела 10: 31	Всего разделов: 4	Всего листов: 72
02 августа 2017 г. № 6700/301/2017-295331				
Номер кадастрового квартала: 67:18:0050401				

Сведения о характерных точках границ:

Номер п/п	Реестровый номер	Обозначение характерных точек	Координаты		Описание закрепления на местности	Метод определения координат и средняя квадратическая погрешность положения характерной точки (Мт), м	Система координат
			Х	У			
1	2	3	4	5	6	7	8
111	2314171	5	439313.65	1220764.72	_____	_____	_____
112	2314171	6	439324	1220723.31	_____	_____	_____
113	2314171	7	439326.46	1220713.47	_____	_____	_____
114	2314171	8	439341.32	1220662.77	_____	_____	_____
115	2314171	9	439347.40	1220641.94	_____	_____	_____
116	2314171	10	439361.73	1220626.01	_____	_____	_____
117	2314171	11	439369.23	1220609.59	_____	_____	_____
118	2314171	12	439370.30	1220601.81	_____	_____	_____
119	2314171	13	439375.33	1220598.86	_____	_____	_____
120	2314171	14	439380.05	1220596.32	_____	_____	_____

Начальник отдела
полное наименование должности

М.П.

подпись

/ Л.Г. Дмитриева /
инициалы, фамилия

КАДАСТРОВЫЙ ПЛАН ТЕРРИТОРИИ

Лист № 13	раздела 10	Всего листов раздела 10: 31	Всего разделов: 4	Всего листов: 72
02 августа 2017 г. № 6700/301/2017-295331				
Номер кадастрового квартала: 67:18:0050401				

Сведения о характерных точках границ:

Номер п/п	Реестровый номер	Обозначение характерных точек	Координаты		Описание закрепления на местности	Метод определения координат и средняя квадратическая погрешность положения характерной точки (Мт), м	Система координат
			Х	У			
1	2	3	4	5	6	7	8
121	2314171	15	439392.02	1220618.08	_____	_____	_____
122	2314171	16	439417.97	1220604.55	_____	_____	_____
123	2314171	17	439405.94	1220581.55	_____	_____	_____
124	2314171	18	439426.43	1220569.50	_____	_____	_____
125	2314171	19	439453.51	1220549.46	_____	_____	_____
126	2314171	20	439461.67	1220515.23	_____	_____	_____
127	2314171	21	439477.22	1220477.56	_____	_____	_____
128	2314171	22	439492.83	1220458.35	_____	_____	_____
129	2314171	23	439531.45	1220399.89	_____	_____	_____
130	2314171	24	439561.22	1220354.84	_____	_____	_____

Начальник отдела
полное наименование должности

М.П.

подпись

/ Л.Г. Дмитриева /
инициалы, фамилия

КАДАСТРОВЫЙ ПЛАН ТЕРРИТОРИИ

Лист № 14	раздела 10	Всего листов раздела 10: 31	Всего разделов: 4	Всего листов: 72
02 августа 2017 г. № 6700/301/2017-295331				
Номер кадастрового квартала: 67:18:0050401				

Сведения о характерных точках границ:							
Номер п/п	Реестровый номер	Обозначение характерных точек	Координаты		Описание закрепления на местности	Метод определения координат и средняя квадратическая погрешность положения характерной точки (Мт), м	Система координат
			Х	У			
1	2	3	4	5	6	7	8
131	2314171	25	439545.85	1220342.01	_____	_____	_____
132	2314171	26	439516.53	1220328.96	_____	_____	_____
133	2314171	27	439498.60	1220298.03	_____	_____	_____
134	2314171	28	439461.12	1220286.58	_____	_____	_____
135	2314171	29	439422.02	1220254.05	_____	_____	_____
136	2314171	30	439417.13	1220169.31	_____	_____	_____
137	2314171	31	439392.68	1220152.98	_____	_____	_____
138	2314171	32	439291.67	1220074.79	_____	_____	_____
139	2314171	33	439265.60	1220037.30	_____	_____	_____
140	2314171	34	439277.01	1219990.05	_____	_____	_____

Начальник отдела
полное наименование должности

М.П.

подпись

/ Л.Г. Дмитриева /
инициалы, фамилия

КАДАСТРОВЫЙ ПЛАН ТЕРРИТОРИИ

Лист № 15	раздела 10	Всего листов раздела 10: 31	Всего разделов: 4	Всего листов: 72
02 августа 2017 г. № 6700/301/2017-295331				
Номер кадастрового квартала: 67:18:0050401				

Сведения о характерных точках границ:

Номер п/п	Реестровый номер	Обозначение характерных точек	Координаты		Описание закрепления на местности	Метод определения координат и средняя квадратическая погрешность положения характерной точки (Мт), м	Система координат
			X	Y			
1	2	3	4	5	6	7	8
141	2314171	35	439273.77	1219966.72	_____	_____	_____
142	2314171	36	439268.86	1219931.41	_____	_____	_____
143	2314171	37	439275	1219921.63	_____	_____	_____
144	2314171	38	439351.96	1219915.08	_____	_____	_____
145	2314171	39	439396.58	1219939.87	_____	_____	_____
146	2314171	40	439408.05	1219910.90	_____	_____	_____
147	2314171	41	439397.53	1219868.99	_____	_____	_____
148	2314171	42	439419.89	1219840.15	_____	_____	_____
149	2314171	43	439438.09	1219864.19	_____	_____	_____
150	2314171	44	439471.20	1219866.71	_____	_____	_____

Начальник отдела
полное наименование должности

М.П.

подпись

/ Л.Г. Дмитриева /
инициалы, фамилия

КАДАСТРОВЫЙ ПЛАН ТЕРРИТОРИИ

Лист № 16	раздела 10	Всего листов раздела 10: 31	Всего разделов: 4	Всего листов: 72
02 августа 2017 г. № 6700/301/2017-295331				
Номер кадастрового квартала: 67:18:0050401				

Сведения о характерных точках границ:

Номер п/п	Реестровый номер	Обозначение характерных точек	Координаты		Описание закрепления на местности	Метод определения координат и средняя квадратическая погрешность положения характерной точки (Мт), м	Система координат
			Х	У			
1	2	3	4	5	6	7	8
151	2314171	45	439474.49	1219866.64	_____	_____	_____
152	2314171	46	439527.84	1219853.13	_____	_____	_____
153	2314171	47	439523.11	1219826.06	_____	_____	_____
154	2314171	48	439570.73	1219804.20	_____	_____	_____
155	2314171	49	439603.13	1219761.96	_____	_____	_____
156	2314171	50	439724.34	1219672.04	_____	_____	_____
157	2314171	51	439986.02	1219887.50	_____	_____	_____
158	2314171	52	440114.49	1219959.96	_____	_____	_____
159	2314171	53	440225.08	1220036.99	_____	_____	_____
160	2314171	54	440259.52	1220087.84	_____	_____	_____

Начальник отдела
полное наименование должности

М.П.

подпись

/ Л.Г. Дмитриева /
инициалы, фамилия

КАДАСТРОВЫЙ ПЛАН ТЕРРИТОРИИ

Лист № 17	раздела 10	Всего листов раздела 10: 31	Всего разделов: 4	Всего листов: 72
02 августа 2017 г. № 6700/301/2017-295331				
Номер кадастрового квартала: 67:18:0050401				

Сведения о характерных точках границ:							
Номер п/п	Реестровый номер	Обозначение характерных точек	Координаты		Описание закрепления на местности	Метод определения координат и средняя квадратическая погрешность положения характерной точки (Мт), м	Система координат
			X	Y			
1	2	3	4	5	6	7	8
161	2314171	55	440293.74	1220200.23	_____	_____	_____
162	2314171	56	440319.81	1220231.22	_____	_____	_____
163	2314171	57	440370.32	1220245.89	_____	_____	_____
164	2314171	58	440448.07	1220365	_____	_____	_____
165	2314171	59	440404.84	1220380.04	_____	_____	_____
166	2314171	60	440382.52	1220401.04	_____	_____	_____
167	2314171	61	440333.32	1220453.58	_____	_____	_____
168	2314171	62	440257.86	1220502.10	_____	_____	_____
169	2314171	63	440217.18	1220548.69	_____	_____	_____
170	2314171	64	440215.87	1220596.62	_____	_____	_____

Начальник отдела
полное наименование должности

М.П.

подпись

/ Л.Г. Дмитриева /
инициалы, фамилия

КАДАСТРОВЫЙ ПЛАН ТЕРРИТОРИИ

Лист № 18	раздела 10	Всего листов раздела 10: 31	Всего разделов: 4	Всего листов: 72
02 августа 2017 г. № 6700/301/2017-295331				
Номер кадастрового квартала: 67:18:0050401				

Сведения о характерных точках границ:

Номер п/п	Реестровый номер	Обозначение характерных точек	Координаты		Описание закрепления на местности	Метод определения координат и средняя квадратическая погрешность положения характерной точки (M±), м	Система координат
			X	Y			
1	2	3	4	5	6	7	8
171	2314171	65	440198.80	1220637.95	_____	_____	_____
172	2314171	66	440300.26	1220760.78	_____	_____	_____
173	2314171	67	440337.22	1220845.78	_____	_____	_____
174	2314171	68	440366.68	1220913.53	_____	_____	_____
175	2314171	69	440432.11	1221000.51	_____	_____	_____
176	2314171	70	440552.82	1221124.19	_____	_____	_____
177	2314171	71	440562.06	1221167.22	_____	_____	_____
178	2314171	72	440525.68	1221198.16	_____	_____	_____
179	2314171	73	440545.69	1221260.02	_____	_____	_____
180	2314171	74	440471.11	1221369.19	_____	_____	_____

Начальник отдела
полное наименование должности

М.П.

подпись

/ Л.Г. Дмитриева /
инициалы, фамилия

КАДАСТРОВЫЙ ПЛАН ТЕРРИТОРИИ

Лист № 19	раздела 10	Всего листов раздела 10: 31	Всего разделов: 4	Всего листов: 72
02 августа 2017 г. № 6700/301/2017-295331				
Номер кадастрового квартала: 67:18:0050401				

Сведения о характерных точках границ:

Номер п/п	Реестровый номер	Обозначение характерных точек	Координаты		Описание закрепления на местности	Метод определения координат и средняя квадратическая погрешность положения характерной точки (Мт), м	Система координат
			Х	У			
1	2	3	4	5	6	7	8
181	2314171	75	440380.13	1221412.84	_____	_____	_____
182	2314171	76	440329.58	1221463.10	_____	_____	_____
183	2314171	77	440300.26	1221521.73	_____	_____	_____
184	2314171	78	440139.98	1221576.61	_____	_____	_____
185	2314171	79	440109.05	1221509.30	_____	_____	_____
186	2314171	80	440026.53	1221525.01	_____	_____	_____
187	2314171	81	439992.31	1221484.26	_____	_____	_____
188	2314171	82	439819.41	1221506.96	_____	_____	_____
189	2314171	83	439858.14	1221691.24	_____	_____	_____
190	2314171	84	440204.70	1221732.93	_____	_____	_____

Начальник отдела
полное наименование должности

М.П.

подпись

/ Л.Г. Дмитриева /
инициалы, фамилия

КАДАСТРОВЫЙ ПЛАН ТЕРРИТОРИИ

Лист № 20	раздела 10	Всего листов раздела 10: 31	Всего разделов: 4	Всего листов: 72
02 августа 2017 г. № 6700/301/2017-295331				
Номер кадастрового квартала: 67:18:0050401				

Сведения о характерных точках границ:

Номер п/п	Реестровый номер	Обозначение характерных точек	Координаты		Описание закрепления на местности	Метод определения координат и средняя квадратическая погрешность положения характерной точки (Мт), м	Система координат
			X	Y			
1	2	3	4	5	6	7	8
191	2314171	85	440269.52	1221727.95	_____	_____	_____
192	2314171	86	439957.38	1221666.57	_____	_____	_____
193	2314171	87	439967.56	1221575.39	_____	_____	_____
194	2314171	88	440184.27	1221618	_____	_____	_____
195	2314171	89	440402.93	1221539.82	_____	_____	_____
196	2314171	90	440686.93	1221475.46	_____	_____	_____
197	2314171	91	440767.95	1221723.04	_____	_____	_____
198	2314171	92	440758.97	1221790.09	_____	_____	_____
199	2314171	93	440784.76	1221820.58	_____	_____	_____
200	2314171	94	440862.90	1221830.84	_____	_____	_____

Начальник отдела
полное наименование должности

М.П.

подпись

/ Л.Г. Дмитриева /
инициалы, фамилия

КАДАСТРОВЫЙ ПЛАН ТЕРРИТОРИИ

Лист № 21	раздела 10	Всего листов раздела 10: 31	Всего разделов: 4	Всего листов: 72
02 августа 2017 г. № 6700/301/2017-295331				
Номер кадастрового квартала: 67:18:0050401				

Сведения о характерных точках границ:

Номер п/п	Реестровый номер	Обозначение характерных точек	Координаты		Описание закрепления на местности	Метод определения координат и средняя квадратическая погрешность положения характерной точки (Мт), м	Система координат
			Х	У			
1	2	3	4	5	6	7	8
201	2314171	95	441842.20	1221956.71	_____	_____	_____
202	2314171	96	442087.02	1221994.06	_____	_____	_____
203	2314171	97	442102.22	1222037.02	_____	_____	_____
204	2314171	98	442131.92	1222128.90	_____	_____	_____
205	2314171	99	442157.30	1222177.87	_____	_____	_____
206	2314171	100	442172.58	1222207.35	_____	_____	_____
207	2314171	101	442187.86	1222236.83	_____	_____	_____
208	2314171	102	442192.49	1222245.76	_____	_____	_____
209	2314171	103	442205.90	1222271.63	_____	_____	_____
210	2314171	104	442207.93	1222275.86	_____	_____	_____

Начальник отдела
полное наименование должности

М.П.

подпись

/ Л.Г. Дмитриева /
инициалы, фамилия

КАДАСТРОВЫЙ ПЛАН ТЕРРИТОРИИ

Лист № 22	раздела 10	Всего листов раздела 10: 31	Всего разделов: 4	Всего листов: 72
02 августа 2017 г. № 6700/301/2017-295331				
Номер кадастрового квартала: 67:18:0050401				

Сведения о характерных точках границ:

Номер п/п	Реестровый номер	Обозначение характерных точек	Координаты		Описание закрепления на местности	Метод определения координат и средняя квадратическая погрешность положения характерной точки (Мт), м	Система координат
			X	Y			
1	2	3	4	5	6	7	8
211	2314171	105	442217.87	1222296.65	_____	_____	_____
212	2314171	106	442223.30	1222308.58	_____	_____	_____
213	2314171	107	442237.43	1222339.69	_____	_____	_____
214	2314171	108	442250.97	1222369.51	_____	_____	_____
215	2314171	109	442263.67	1222397.45	_____	_____	_____
216	2314171	110	442276.46	1222425.61	_____	_____	_____
217	2314171	111	442280.60	1222434.73	_____	_____	_____
218	2314171	112	442289.88	1222455.18	_____	_____	_____
219	2314171	113	442299.40	1222476.77	_____	_____	_____
220	2314171	114	442317.15	1222517.02	_____	_____	_____

Начальник отдела
полное наименование должности

М.П.

подпись

/ Л.Г. Дмитриева /
инициалы, фамилия

КАДАСТРОВЫЙ ПЛАН ТЕРРИТОРИИ

Лист № 23	раздела 10	Всего листов раздела 10: 31	Всего разделов: 4	Всего листов: 72
02 августа 2017 г. № 6700/301/2017-295331				
Номер кадастрового квартала: 67:18:0050401				

Сведения о характерных точках границ:

Номер п/п	Реестровый номер	Обозначение характерных точек	Координаты		Описание закрепления на местности	Метод определения координат и средняя квадратическая погрешность положения характерной точки (М±), м	Система координат
			X	Y			
1	2	3	4	5	6	7	8
221	2314171	115	442321.19	1222526.18	_____	_____	_____
222	2314171	116	442340.45	1222569.84	_____	_____	_____
223	2314171	117	442360.81	1222616.02	_____	_____	_____
224	2314171	118	442364.85	1222625.18	_____	_____	_____
225	2314171	119	442378.88	1222657	_____	_____	_____
226	2314171	120	442390.70	1222685.96	_____	_____	_____
227	2314171	121	442394.49	1222695.21	_____	_____	_____
228	2314171	122	442406.94	1222725.71	_____	_____	_____
229	2314171	123	442409.28	1222731.41	_____	_____	_____
230	2314171	124	442415.98	1222757.74	_____	_____	_____

Начальник отдела
полное наименование должности

М.П.

подпись

/ Л.Г. Дмитриева /
инициалы, фамилия

КАДАСТРОВЫЙ ПЛАН ТЕРРИТОРИИ

Лист № 24	раздела 10	Всего листов раздела 10: 31	Всего разделов: 4	Всего листов: 72
02 августа 2017 г. № 6700/301/2017-295331				
Номер кадастрового квартала: 67:18:0050401				

Сведения о характерных точках границ:							
Номер п/п	Реестровый номер	Обозначение характерных точек	Координаты		Описание закрепления на местности	Метод определения координат и средняя квадратическая погрешность положения характерной точки (М±), м	Система координат
			X	Y			
1	2	3	4	5	6	7	8
231	2314171	125	442418.46	1222767.50	_____	_____	_____
232	2314171	126	442430.45	1222814.56	_____	_____	_____
233	2314171	127	442442.40	1222861.51	_____	_____	_____
234	2314171	128	442445.23	1222872.58	_____	_____	_____
235	2314171	129	442453.31	1222906.88	_____	_____	_____
236	2314171	130	442460.83	1222938.78	_____	_____	_____
237	2314171	131	442463.14	1222948.58	_____	_____	_____
238	2314171	132	442470.23	1222978.64	_____	_____	_____
239	2314171	133	442476.94	1223007.13	_____	_____	_____
240	2314171	134	442479.26	1223016.95	_____	_____	_____

Начальник отдела
полное наименование должности

М.П.

подпись

/ Л.Г. Дмитриева /
инициалы, фамилия

КАДАСТРОВЫЙ ПЛАН ТЕРРИТОРИИ

Лист № 25	раздела 10	Всего листов раздела 10: 31	Всего разделов: 4	Всего листов: 72
02 августа 2017 г. № 6700/301/2017-295331				
Номер кадастрового квартала: 67:18:0050401				

Сведения о характерных точках границ:							
Номер п/п	Реестровый номер	Обозначение характерных точек	Координаты		Описание закрепления на местности	Метод определения координат и средняя квадратическая погрешность положения характерной точки (Мт), м	Система координат
			X	Y			
1	2	3	4	5	6	7	8
241	2314171	135	442486.97	1223049.68	_____	_____	_____
242	2314171	136	442494.60	1223082.03	_____	_____	_____
243	2314171	137	442496.91	1223091.82	_____	_____	_____
244	2314171	138	442497.84	1223095.73	_____	_____	_____
245	2314171	139	442509.39	1223144.75	_____	_____	_____
246	2314171	140	442535.65	1223258.36	_____	_____	_____
247	2314171	141	442580.48	1223448.53	_____	_____	_____
248	2314171	142	442616.72	1223602.65	_____	_____	_____
249	2314171	143	442653.02	1223757.03	_____	_____	_____
250	2314171	144	442667.85	1223818.64	_____	_____	_____

Начальник отдела
полное наименование должности

М.П.

подпись

/ Л.Г. Дмитриева /
инициалы, фамилия

КАДАСТРОВЫЙ ПЛАН ТЕРРИТОРИИ

Лист № 26	раздела 10	Всего листов раздела 10: 31	Всего разделов: 4	Всего листов: 72
02 августа 2017 г. № 6700/301/2017-295331				
Номер кадастрового квартала: 67:18:0050401				

Сведения о характерных точках границ:

Номер п/п	Реестровый номер	Обозначение характерных точек	Координаты		Описание закрепления на местности	Метод определения координат и средняя квадратическая погрешность положения характерной точки (Мт), м	Система координат
			X	Y			
1	2	3	4	5	6	7	8
251	2314171	145	442355.77	1223954.06	_____	_____	_____
252	2314171	146	442150.30	1224043.71	_____	_____	_____
253	2314171	147	442146.22	1224045.49	_____	_____	_____
254	2314171	148	442034.59	1224078.03	_____	_____	_____
255	2314171	149	441813.01	1224147.75	_____	_____	_____
256	2314171	150	441666.61	1224204.10	_____	_____	_____
257	2314171	151	441566.57	1224242.61	_____	_____	_____
258	2314171	152	441480.25	1224295.22	_____	_____	_____
259	2314171	153	441325.25	1224145.41	_____	_____	_____
260	2314171	154	441333.79	1224060.50	_____	_____	_____

Начальник отдела
полное наименование должности

М.П.

подпись

/ Л.Г. Дмитриева /
инициалы, фамилия

КАДАСТРОВЫЙ ПЛАН ТЕРРИТОРИИ

Лист № 27	раздела 10	Всего листов раздела 10: 31	Всего разделов: 4	Всего листов: 72
02 августа 2017 г. № 6700/301/2017-295331				
Номер кадастрового квартала: 67:18:0050401				

Сведения о характерных точках границ:							
Номер п/п	Реестровый номер	Обозначение характерных точек	Координаты		Описание закрепления на местности	Метод определения координат и средняя квадратическая погрешность положения характерной точки (Мт), м	Система координат
			X	Y			
1	2	3	4	5	6	7	8
261	2314171	155	441414.48	1223994.70	_____	_____	_____
262	2314171	156	441442.76	1223964.69	_____	_____	_____
263	2314171	157	441394.31	1223915.28	_____	_____	_____
264	2314171	158	441370.08	1223899.06	_____	_____	_____
265	2314171	159	441347.97	1223872.78	_____	_____	_____
266	2314171	160	441324.09	1223710.23	_____	_____	_____
267	2314171	161	441321.98	1223695.82	_____	_____	_____
268	2314171	162	441323.82	1223626.21	_____	_____	_____
269	2314171	163	441306.04	1223536.55	_____	_____	_____
270	2314171	164	441306.46	1223494	_____	_____	_____

Начальник отдела
полное наименование должности

М.П.

подпись

/ Л.Г. Дмитриева /
инициалы, фамилия

КАДАСТРОВЫЙ ПЛАН ТЕРРИТОРИИ

Лист № 28	раздела 10	Всего листов раздела 10: 31	Всего разделов: 4	Всего листов: 72
02 августа 2017 г. № 6700/301/2017-295331				
Номер кадастрового квартала: 67:18:0050401				

Сведения о характерных точках границ:

Номер п/п	Реестровый номер	Обозначение характерных точек	Координаты		Описание закрепления на местности	Метод определения координат и средняя квадратическая погрешность положения характерной точки (M±), м	Система координат
			X	Y			
1	2	3	4	5	6	7	8
271	2314171	165	441306.94	1223446.25	_____	_____	_____
272	2314171	166	441326.08	1223365.50	_____	_____	_____
273	2314171	167	441340.13	1223282.30	_____	_____	_____
274	2314171	168	441360	1223229.55	_____	_____	_____
275	2314171	169	441374.27	1223209.02	_____	_____	_____
276	2314171	170	441410.96	1223156.23	_____	_____	_____
277	2314171	171	441426.38	1223094.71	_____	_____	_____
278	2314171	172	441402.44	1223026.11	_____	_____	_____
279	2314171	173	441402.13	1222996.81	_____	_____	_____
280	2314171	174	441400.96	1222885.84	_____	_____	_____

Начальник отдела
полное наименование должности

М.П.

подпись

/ Л.Г. Дмитриева /
инициалы, фамилия

КАДАСТРОВЫЙ ПЛАН ТЕРРИТОРИИ

Лист № 29	раздела 10	Всего листов раздела 10: 31	Всего разделов: 4	Всего листов: 72
02 августа 2017 г. № 6700/301/2017-295331				
Номер кадастрового квартала: 67:18:0050401				

Сведения о характерных точках границ:							
Номер п/п	Реестровый номер	Обозначение характерных точек	Координаты		Описание закрепления на местности	Метод определения координат и средняя квадратическая погрешность положения характерной точки (Мт), м	Система координат
			Х	У			
1	2	3	4	5	6	7	8
281	2314171	175	441399.17	1222823.11	_____	_____	_____
282	2314171	176	441467.75	1222818.13	_____	_____	_____
283	2314171	177	441475.91	1222747.51	_____	_____	_____
284	2314171	178	441429.52	1222695.68	_____	_____	_____
285	2314171	179	441393.51	1222589	_____	_____	_____
286	2314171	180	441392.92	1222517.44	_____	_____	_____
287	2314171	181	441385.53	1222453.65	_____	_____	_____
288	2314171	182	441375.36	1222363.07	_____	_____	_____
289	2314171	183	441377.82	1222323.34	_____	_____	_____
290	2314171	184	441408.93	1222268.57	_____	_____	_____

Начальник отдела
полное наименование должности

М.П.

подпись

/ Л.Г. Дмитриева /
инициалы, фамилия

КАДАСТРОВЫЙ ПЛАН ТЕРРИТОРИИ

Лист № 30	раздела 10	Всего листов раздела 10: 31	Всего разделов: 4	Всего листов: 72
02 августа 2017 г. № 6700/301/2017-295331				
Номер кадастрового квартала: 67:18:0050401				

Сведения о характерных точках границ:

Номер п/п	Реестровый номер	Обозначение характерных точек	Координаты		Описание закрепления на местности	Метод определения координат и средняя квадратическая погрешность положения характерной точки (Мт), м	Система координат
			X	Y			
1	2	3	4	5	6	7	8
291	2314171	185	441788.07	1222153.35	_____	_____	_____
292	2314171	186	441799.52	1221992.07	_____	_____	_____
293	2314171	187	441439.35	1221928.61	_____	_____	_____
294	2314171	188	440784.40	1221846.30	_____	_____	_____
295	2314171	189	440752.47	1221851.67	_____	_____	_____
296	2314171	190	440425.52	1221805.77	_____	_____	_____
297	2314171	191	440100.06	1221764.92	_____	_____	_____
298	2314171	192	439968.81	1221759.02	_____	_____	_____
299	2314171	193	439850.31	1221753.61	_____	_____	_____
300	2314171	194	439842.97	1221753.89	_____	_____	_____

Начальник отдела
полное наименование должности

М.П.

подпись

/ Л.Г. Дмитриева /
инициалы, фамилия

КАДАСТРОВЫЙ ПЛАН ТЕРРИТОРИИ

Лист № 31	раздела 10	Всего листов раздела 10: 31	Всего разделов: 4	Всего листов: 72
02 августа 2017 г. № 6700/301/2017-295331				
Номер кадастрового квартала: 67:18:0050401				

Сведения о характерных точках границ:

Номер п/п	Реестровый номер	Обозначение характерных точек	Координаты		Описание закрепления на местности	Метод определения координат и средняя квадратическая погрешность положения характерной точки (M±), м	Система координат
			X	Y			
1	2	3	4	5	6	7	8
301	2314171	195	439738.55	1221261.84	_____	_____	_____
302	2314171	1	439683.28	1220938.14	_____	_____	_____

Начальник отдела
полное наименование должности

М.П.

подпись

/ Л.Г. Дмитриева /
инициалы, фамилия