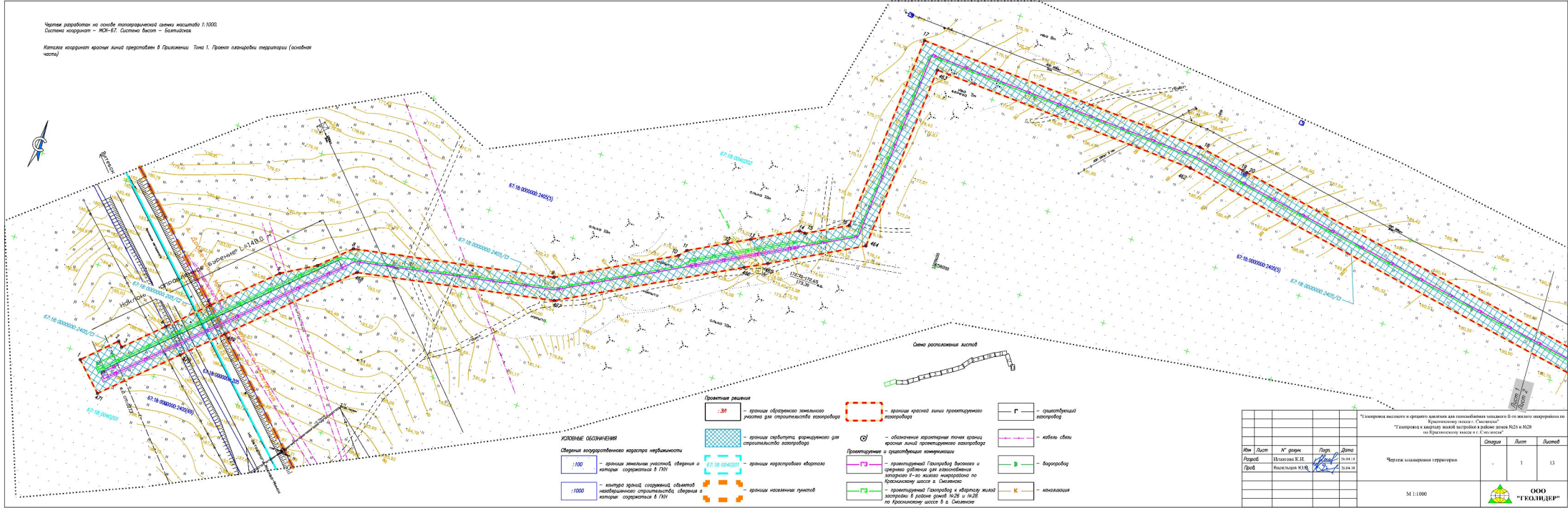


Чертеж разработан на основе топографической съемки масштаба 1:1000.
Система координат – МСК-67. Система высот – Балтийская.

Каталог координат красной линии представлен в Приложении Томо 1. Проект планировки территории (основная часть)



КРАСНЫЕ ОБОЗНАЧЕНИЯ

- границы земельного участка, сведения о котором содержатся в ГКУ
- границы зон с особыми условиями использования территорий, сведения о которых содержатся в ГКУ
- границы зон с особыми условиями использования территорий, сведения о которых содержатся в ГКУ

Проектные решения

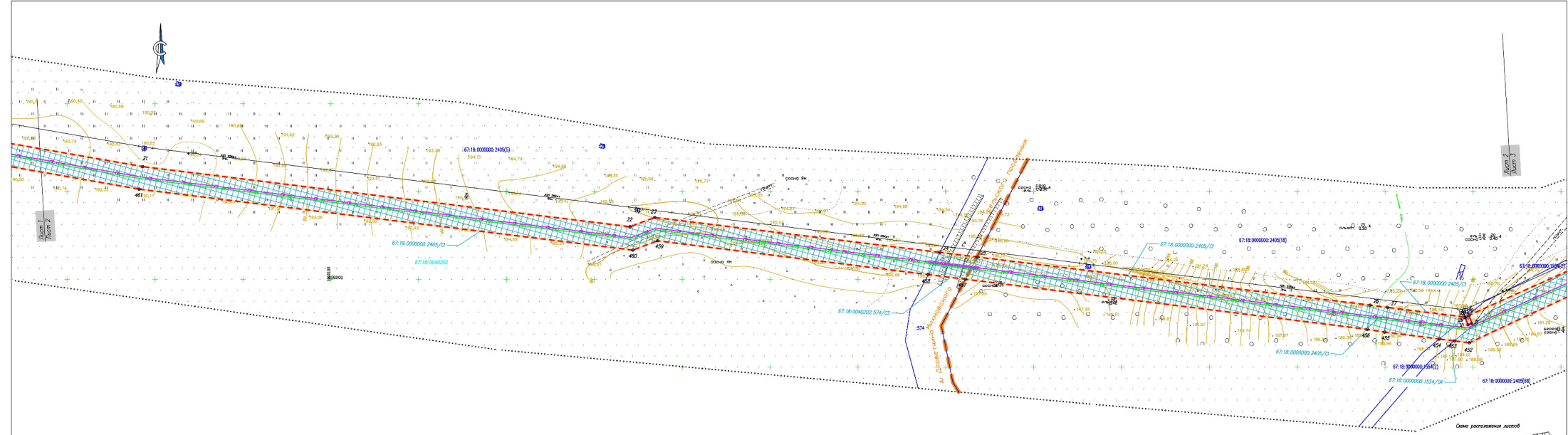
- границы образуемого земельного участка для строительства газопровода
- границы территории, формируемой для строительства газопровода
- границы газораспределительного оборудования
- границы наземных пунктов

Проектируемые и существующие коммуникации

- границы красной линии проектируемого газопровода
- границы газопровода высокого и среднего давления для газоснабжения территории №26 жилого микрорайона по Краснинскому шоссе в Смоленске
- границы газопровода и абартулы жилого застройщика в районе домов №26 и №28 по Краснинскому шоссе в г. Смоленске

- существующий газопровод
- кабель связи
- водопровод
- канализация

				*Циклограмма высокого и среднего давления для газоснабжения жилого И-го жилого микрорайона по Краснинскому шоссе в Смоленске				
				*Газопровод и кабель связи застройщик в районе домов №26 и №28 по Краснинскому шоссе в г. Смоленске				
Изм.	Лист	№ формул	Лист	Дата	Чертеж планировки территории	Страница	Лист	Листов
Разработчик	Исполнитель	Проверщик				1	13	
				M 1:1000	ООО "ГЕО.ИДЕНТ"			



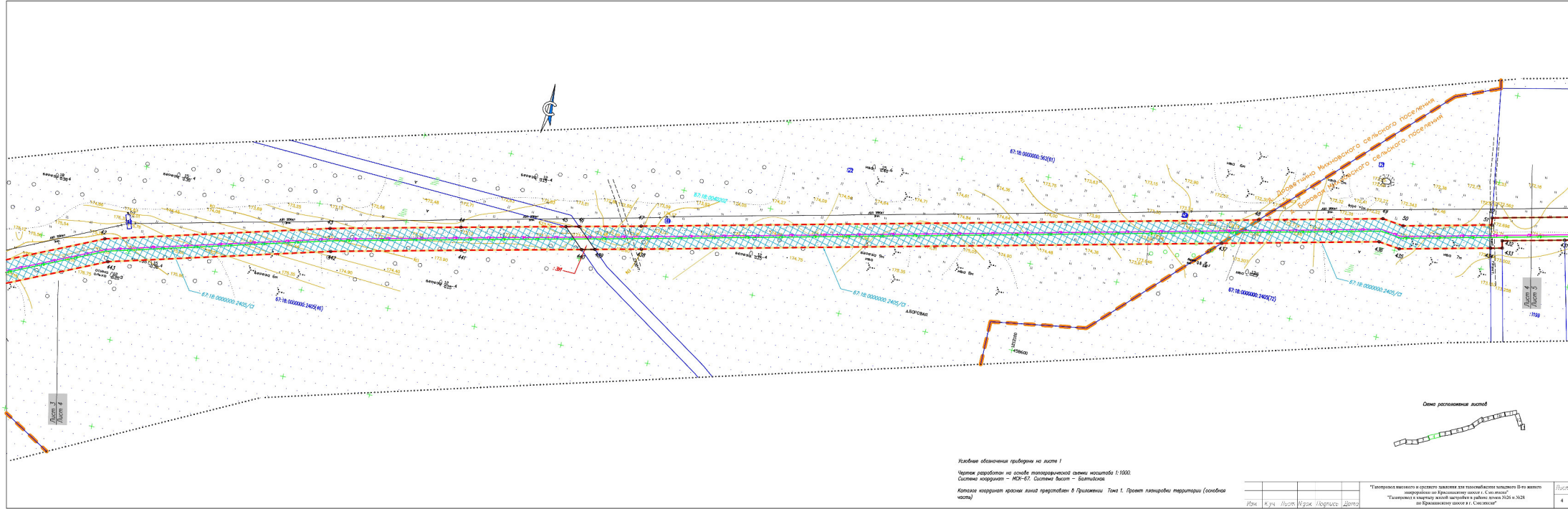
Исходные обозначения проверены на листе 1

Чертеж разработан на основе топографической съемки масштабом 1:1000.
Система координат – МСК-67. Система высот – Балтийская

Котировки красной линией представлен в Приложении. Таба 1. Проект планировки территории (основная часть)

Имя	К.уч.	Лист	К.зак.	Назначение	Дата	"Газопровод высокого и среднего давления для газоснабжения земельного II-го жилого микрорайона по Краснелискому шоссе в Сосновском" "Газопровод в квартале жилой застройки в районе домов №20 и №28 по Краснелискому шоссе в с. Сосновка"	Листы
							2





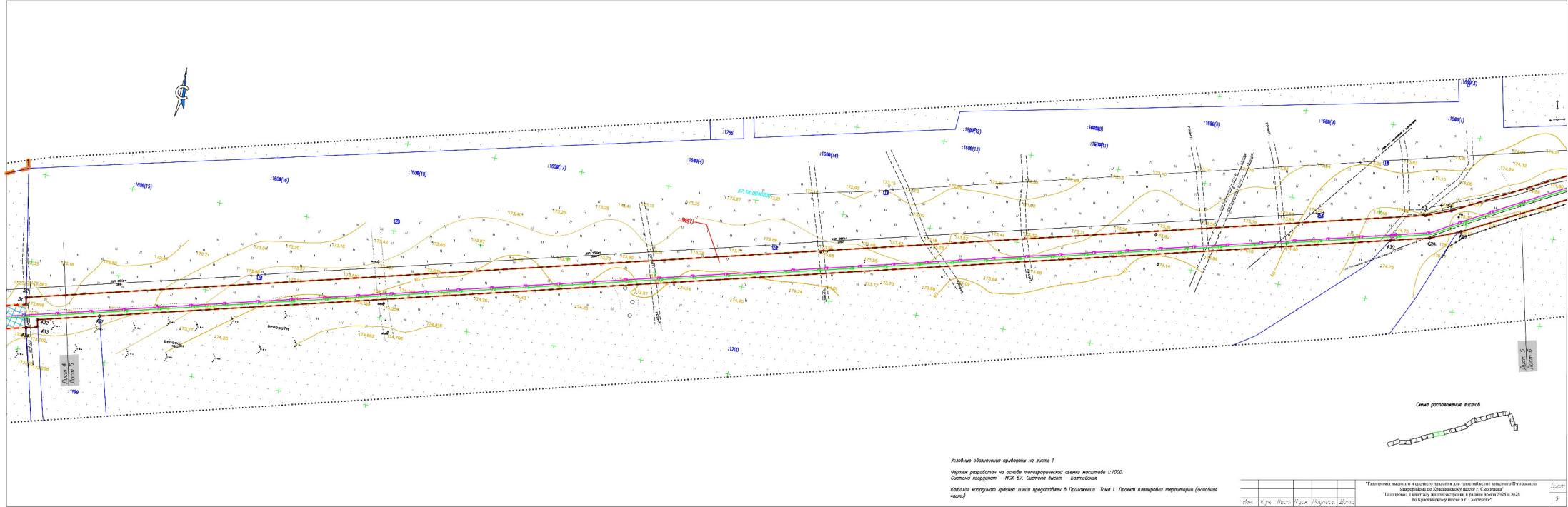
Исходные обозначения привнесены на лист 1

Чертеж разработан на основе топографической съемки масштаба 1:1000.
Система координат – МСК-67. Система высот – Балтийская

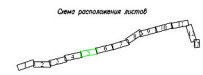
Котировка координат фрагментов линии представлен в Приложении Тона 1. Проект планировки территории (собственная часть)



Имя	К.уч.	Лист	К.уч.	Подпись	Дата	*Генеральный план и проект застройки для газификации жилого II-го жилого микрорайона по Краснознаменному шоссе в г. Сызрань* *Газификация в квартале жилой застройки в районе домов №26 и №28 по Краснознаменному шоссе в г. Сызрань*	Листы
							4



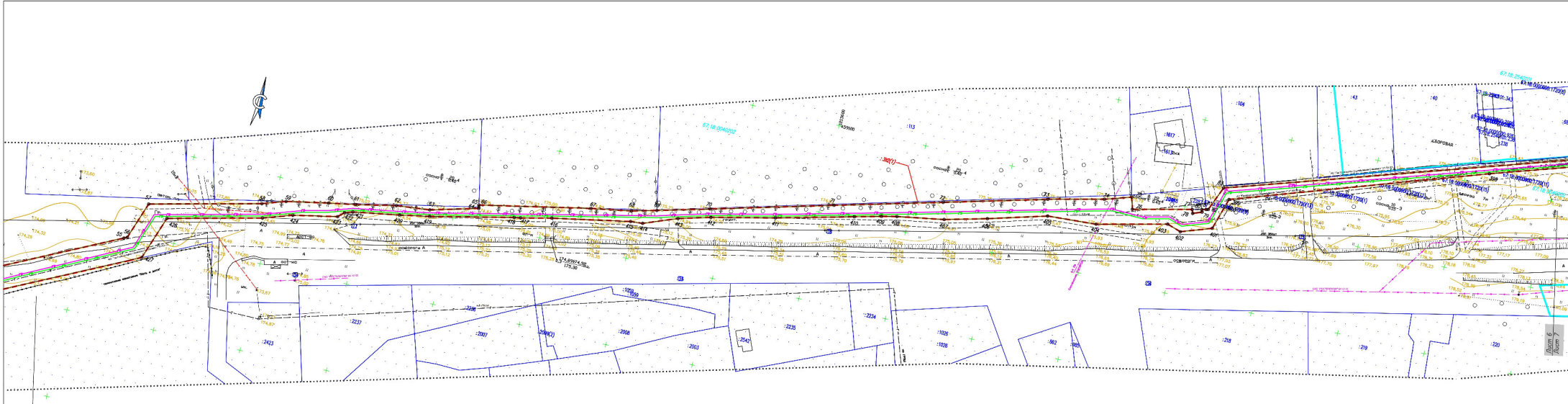
Железные обозначения привнесены на лист 1
 Чертеж разработан на основе топографической съемки масштаба 1:1000.
 Система координат – МСК-87, Система высот – Балтийская.
 Каталог координат красных линий представлен в Приложении 1. Проект планировки территории (основная часть)



Имя	Класс	Лист	Код	Получено	Дата

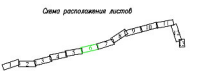
"Газопровод высокого и среднего давления для газификации земельного И-го жилого застройки на Красновском шоссе в С.-Петербурге"
 "Газопровод и сеть газораспределительных устройств в районе домов №28 и №28 по Красновскому шоссе в С.-Петербурге"

Лист	5
------	---



Лист 5
Лист 6

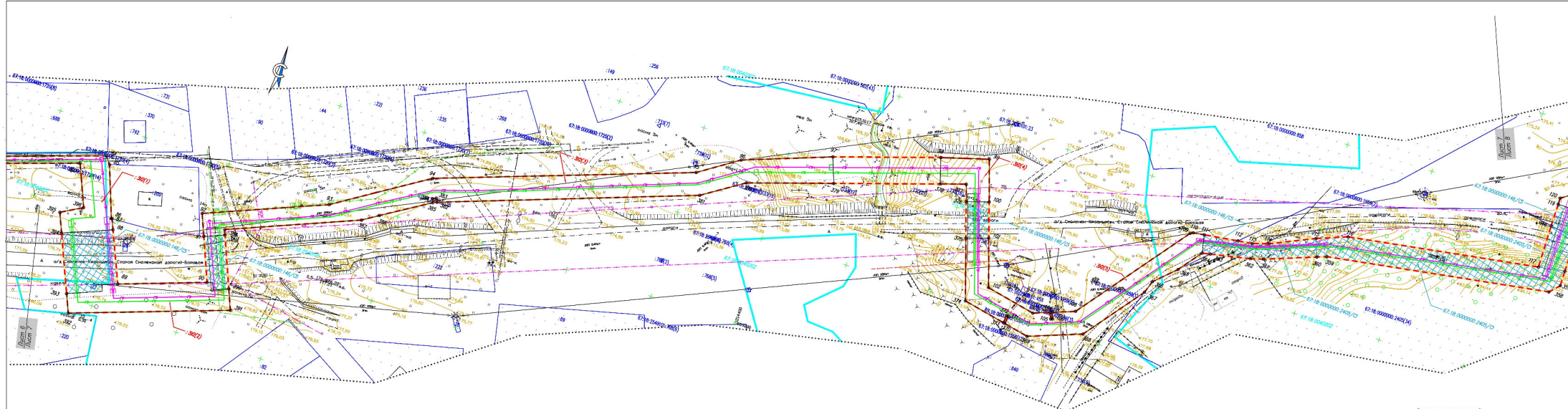
Лист 6
Лист 7



Исходные обозначения привязаны на листе 1
Чертеж разработан на основе топографической съемки масштаба 1:1000.
Система координат - МК-67. Система высот - Балтийская.

Каталог координат красной линии представлен в Приложении 1 Таба 1. Проект планировки территории (основная часть)

"Газификация жилого и среднего этажного для газификации земельного 6-го жилого квартала на Красносельском шоссе в С.-Пб."				Лист	
"Газификация в квартале жилой застройки в районе домов №25 и №26 на Красносельском шоссе в г. С.-Пб."				6	
Изм.	К.ум.	Лист	К.ум.	Итого	Дата



Лист 6
Лист 7

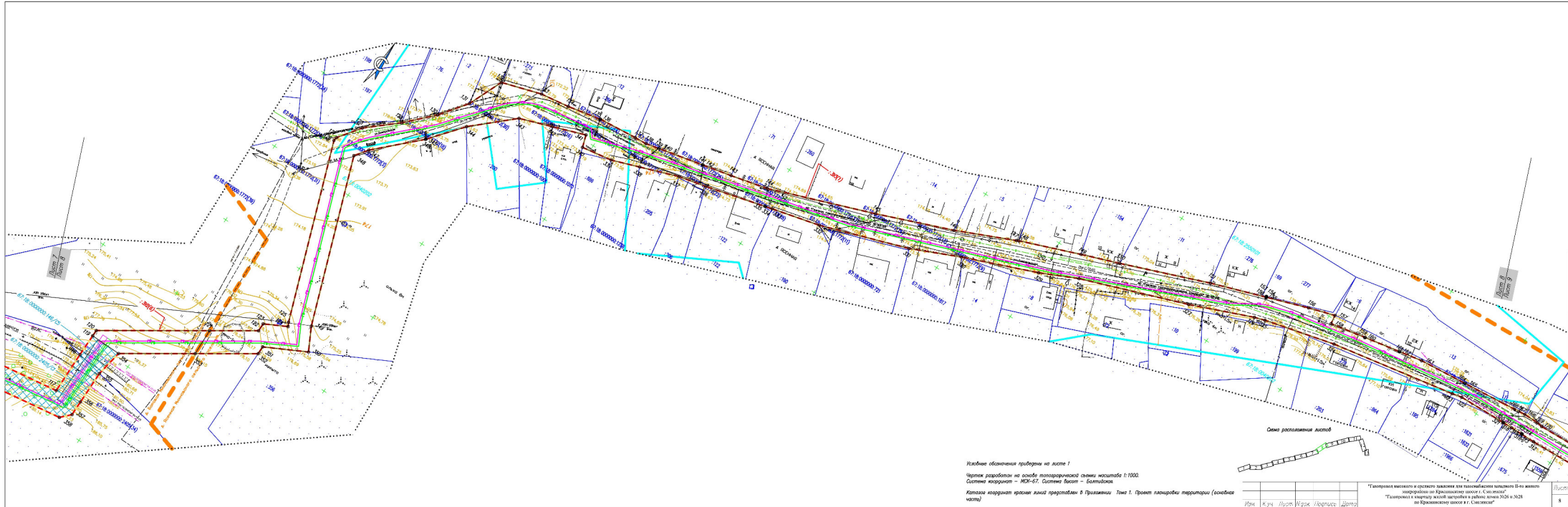
Лист 7
Лист 8

Схема расположения листов



Исходные обозначения привзяты на листе 1
 Чертеж разработан на основе топографической съемки масштаба 1:1000.
 Система координат – МЖ-67, Система высот – Балтийская.
 Каталог координат красной линии представлен в Приложении Таблица 1. Проект планировки территории (основная часть).

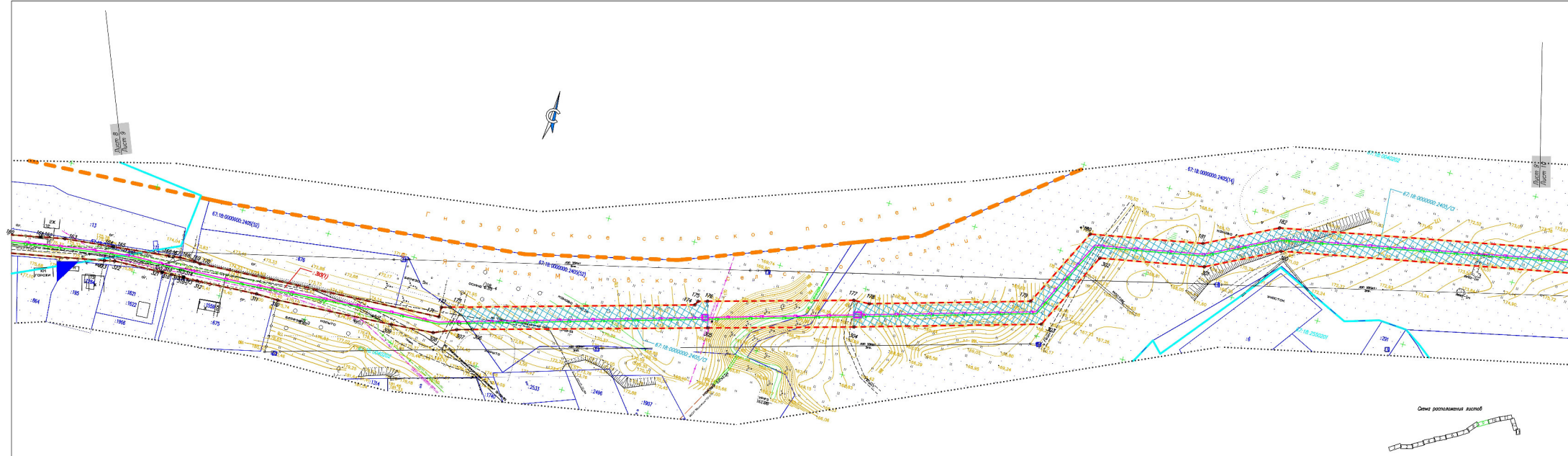
Имя	К.И.	Лист	К.И.	Итого	Дата	"Газопровод высокого и среднего давления для газоснабжения западного II-го жилого микрорайона на Крымском шоссе в г. Симферополе" "Газопровод в квартале жилой застройки в районе дома №26 и №28 по Крымскому шоссе в г. Симферополе"	Листы
							7



Исходные обозначения приобретены на листе 1
 Чертеж разработан на основе топографической съемки масштаба 1:1000.
 Система координат – МСК-67, Система высот – Балтийская.
 Каталог координат красных линий представлен в Приложении Томе I. Проект планировки территории (основная часть)



"Газопровод высокого и среднего давления для газоснабжения жилого И-го жилого микрорайона на Красноярском шоссе в С. Славянск"					Листы
"Газопровод в квартале жилой застройки в районе домов №25 и №28 по Красноярскому шоссе в г. Славянск"					
Имя	К.уч.	Лист	К.уч.	Итого листов	Дата
					8



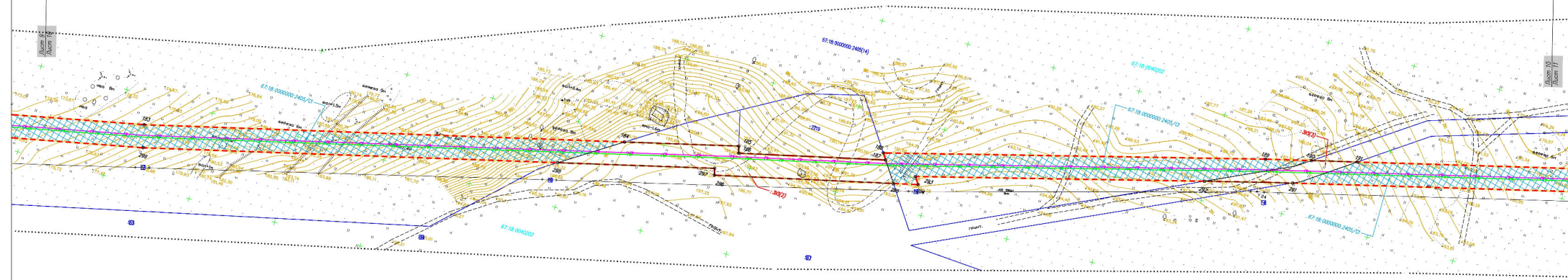
Лист 8
Лист 9

Лист 10
Лист 11



Условные обозначения прибрежной зоны на листе 1
 Чертеж разработан на основе топографической съемки масштаба 1:1000.
 Система координат – МСК-67, Система высот – Балтийская.
 Каталоги координат красной линии приложены в Приложении 1, Проект планировки территории (основная часть).

Имя	К.уч.	Лист	К.уч.	Подпись	Дата	"Газификация населенных и отдельных объектов для объектов недвижимости, расположенных в границах территории по Кременскому району г. Смоленска" "Газификация в скверной жилой застройке в районе домов №226 и №228 по Кременскому шоссе в г. Смоленска"	Листы
							9



Лист 9
Лист 14

Лист 10
Лист 11

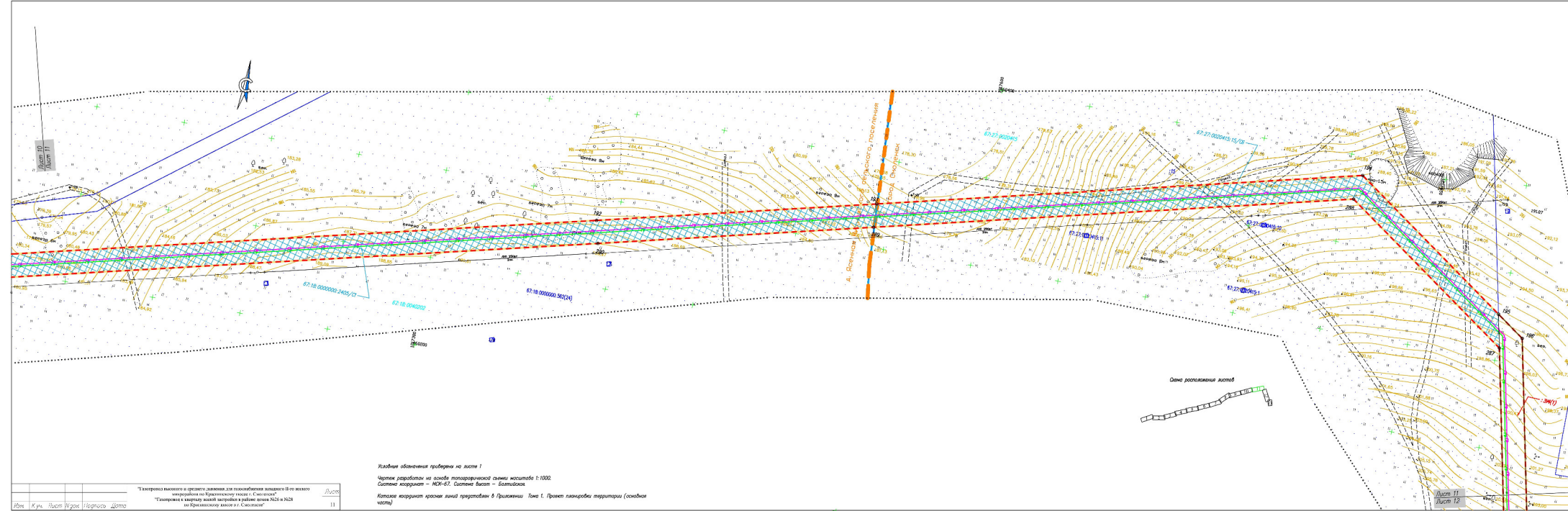
Схема расположения листов



Условные обозначения привязки на листе 1
 Чертеж разработан на основе топографической съемки масштаба 1:1000.
 Система координат – МСК-67, Система высот – Балтийская.
 Каталог координат красных линий предоставлен в Приложении 1. Проект планировки территории (основная часть).

Имя	Класс	Лист	Код	Подпись	Дата

*Измереном высокого и среднего давления для газоснабжения здания №2 жилого микрорайона по Красносельскому шоссе в Спб области.
 Газопровод в закрытой желтой шпатель в районе домов №25 и №28 по Красносельскому шоссе в г. Спб области



Исходные обозначения приведены на листе 1

Чертеж разработан на основе топографической съемки масштаба 1:1000.
Система координат – МСК-62, Система высот – Балтийская.

Каталог координат красной линией представлен в Приложении Томе 1. Проект планировки территории (основная часть)

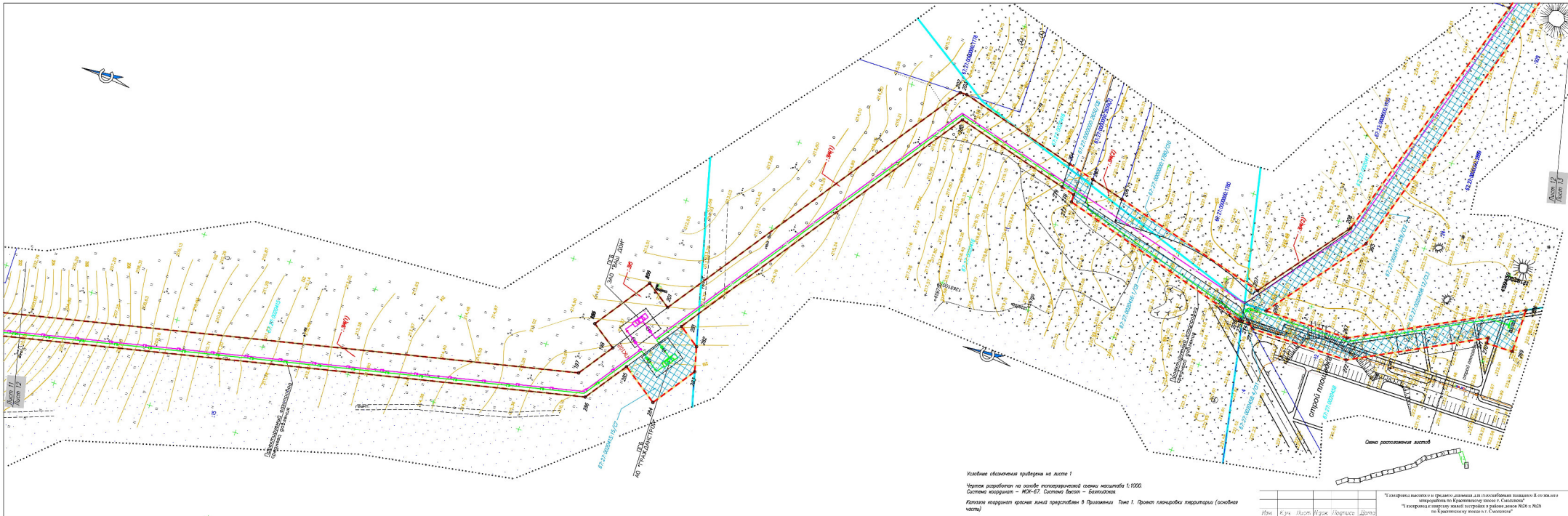
№	Курс	Лист	Взнос	Подпись	Дата
		11			

Лист 11

Лист 12

Схема расположения листов



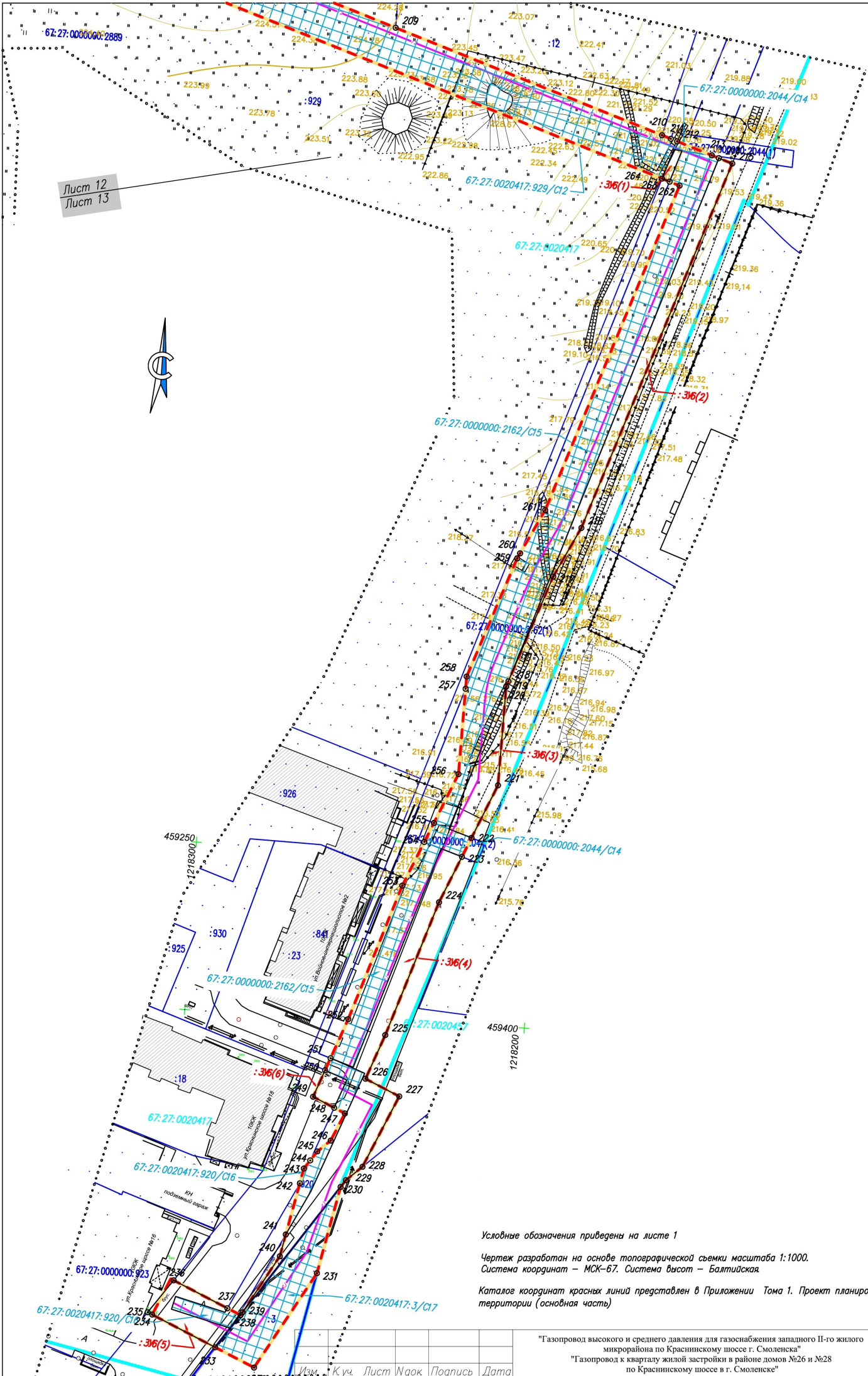


Исходные обозначения приверены на листе 1
 Чертеж разработан на основе топографической съемки масштаба 1:1000.
 Система координат – МСК-67, Система высот – Балтийская.
 Катеты координат красной линией представлены в Приложении 1. Проект планировки территории (основная часть)

Имя	К.уч.	Лист	К.зак.	Подпись	Дата

"Газовая линия и среднее давление для газоснабжения жилого и нежилого назначения на Крымском шоссе г. Сызьань"
 "Газовая с наружной линией газораздачи в районе домов №20 и №28 по Крымскому шоссе г. Сызьань"

Лист 12
Лист 13



Условные обозначения приведены на листе 1

Чертеж разработан на основе топографической съемки масштаба 1:1000.
Система координат – МСК-67. Система высот – Балтийская.

Каталог координат красных линий представлен в Приложении Тома 1. Проект планировки территории (основная часть)

"Газопровод высокого и среднего давления для газоснабжения западного II-го жилого микрорайона по Краснинскому шоссе г. Смоленска"
"Газопровод к кварталу жилой застройки в районе домов №26 и №28 по Краснинскому шоссе в г. Смоленске"