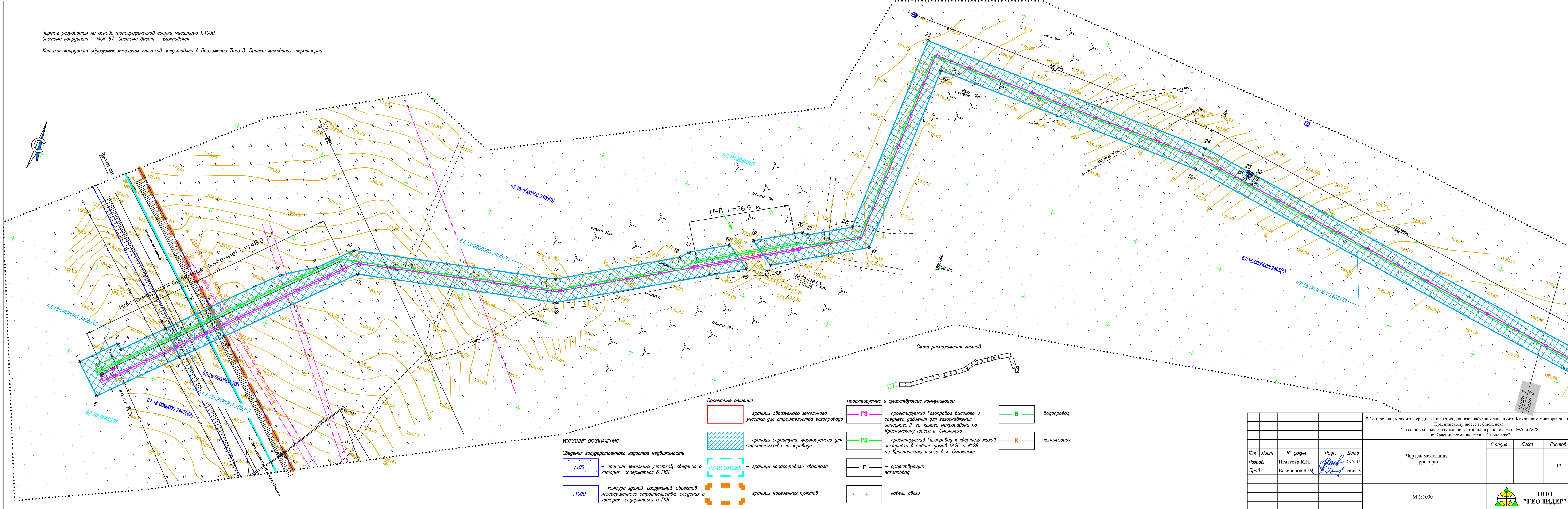


Чертеж разработан на основе топографической съемки масштаба 1:1000.
Система координат – МСК-67. Система высот – Балтийская.

Каталог координат образуемых земельных участков представлен в Приложении Тома 3. Проект межевания территории



УСЛОВНЫЕ ОБОЗНАЧЕНИЯ

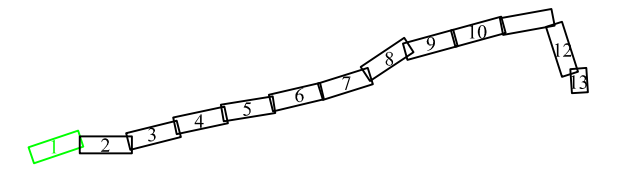
- Сведения государственного кадастра недвижимости**
- :100 – границы земельных участков, сведения о которых содержатся в ГКН
 - :1000 – контура зданий, сооружений, объектов незавершенного строительства, сведения о которых содержатся в ГКН

- Проектные решения**
- границы образуемого земельного участка для строительства газопровода
 - границы сервитута, формируемого для строительства газопровода
 - границы кадастрового квартала 67:18:0040201
 - границы населенных пунктов

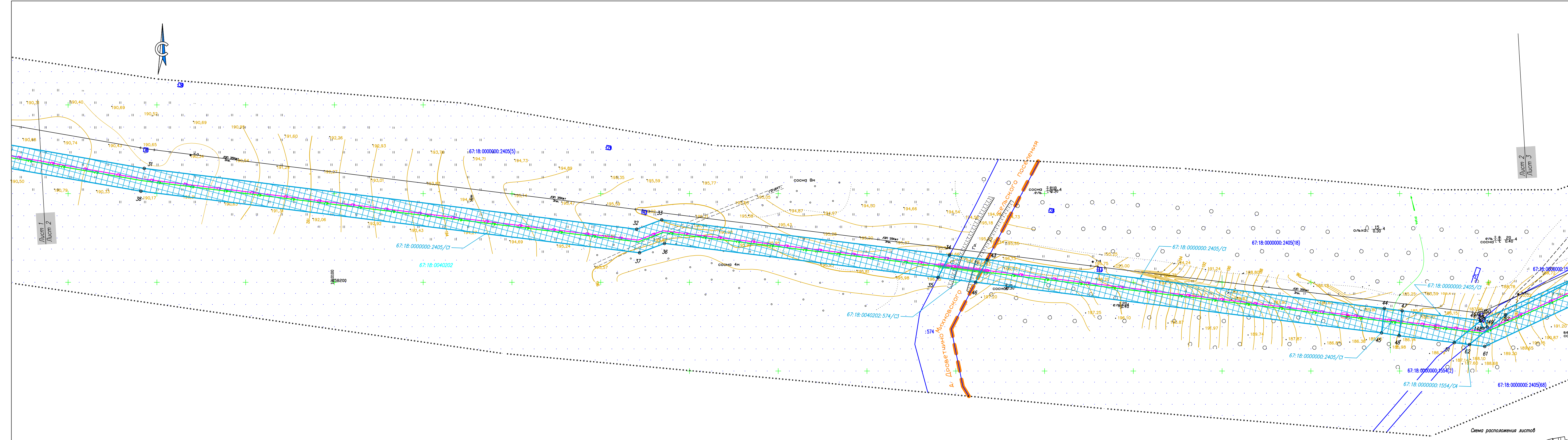
- Проектируемые и существующие коммуникации**
- проектируемый Газопровод высокого и среднего давления для газоснабжения западного II-го жилого микрорайона по Краснинскому шоссе г. Смоленска
 - проектируемый Газопровод к кварталу жилой застройки в районе домов №26 и №28 по Краснинскому шоссе в г. Смоленске
 - существующий газопровод
 - кабель связи

- водопровод
- канализация

Схема расположения листов



Изм	Лист	№ докум.	Подп.	Дата	"Газопровод высокого и среднего давления для газоснабжения западного II-го жилого микрорайона по Краснинскому шоссе г. Смоленска" "Газопровод к кварталу жилой застройки в районе домов №26 и №28 по Краснинскому шоссе в г. Смоленске"			
Разраб.		Игнатова К.И.	<i>[Signature]</i>	26.04.18	Чертеж межевания территории	Стадия	Лист	Листов
Пров.		Васильцов Ю.В.	<i>[Signature]</i>	26.04.18		-	1	13
М 1:1000								



Каталог координат образуемых земельных участков представлен в Приложении Тома 3. Проект межевания территории

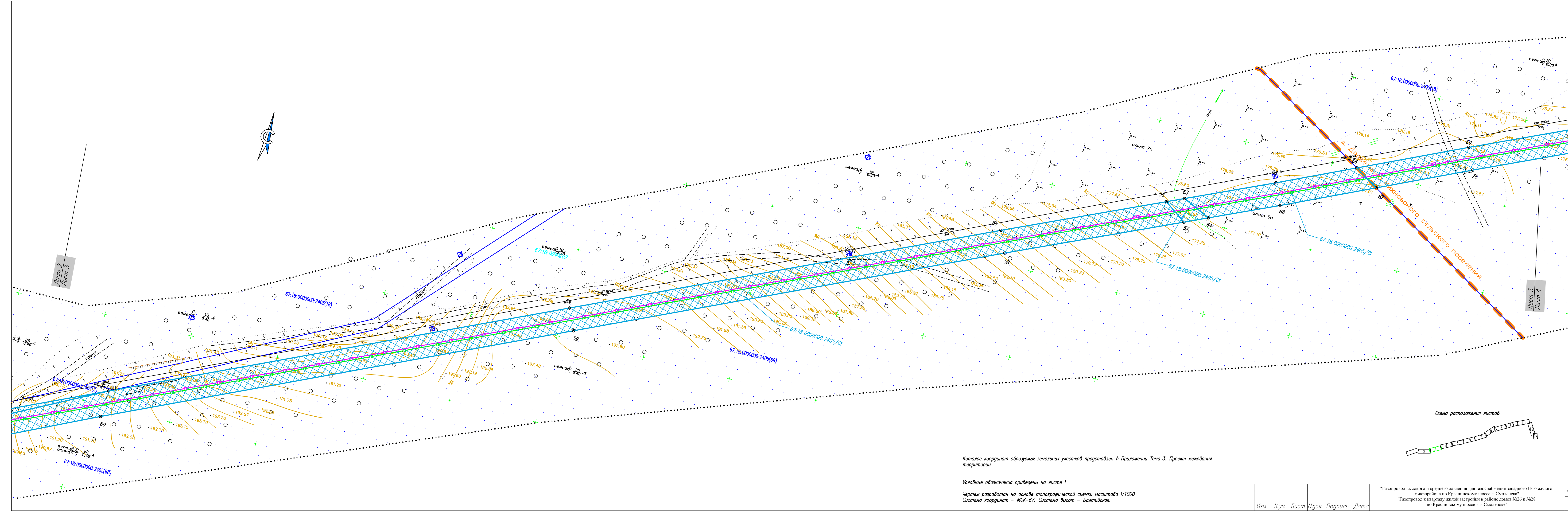
Условные обозначения приведены на листе 1
 Чертеж разработан на основе топографической съемки масштаба 1:1000.
 Система координат – МСК-67. Система высот – Балтийская.

Изм.	Куч.	Лист	Игол.	Подпись	Дата

"Газопровод высокого и среднего давления для газоснабжения западного II-го жилого микрорайона по Краснинскому шоссе в г. Смоленск"
 "Газопровод к кварталу жилой застройки в районе домов №26 и №28 по Краснинскому шоссе в г. Смоленск"



Схема расположения листов



Лист 2
Лист 3

Лист 3
Лист 4



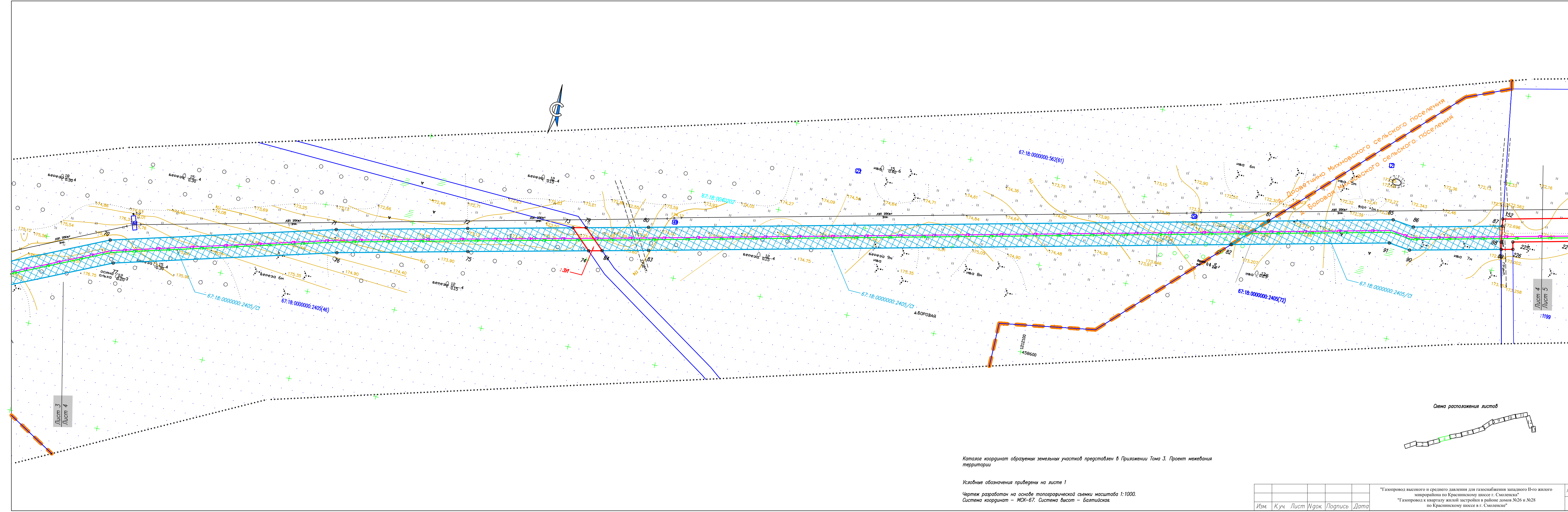
Каталог координат образуемых земельных участков представлен в Приложении Тома 3. Проект межевания территории

Условные обозначения приведены на листе 1

Чертеж разработан на основе топографической съемки масштаба 1:1000.
Система координат – МСК-67. Система высот – Балтийская.

Изм.	К.уч.	Лист	Игол.	Подпись	Дата

"Газопровод высокого и среднего давления для газоснабжения западного II-го жилого микрорайона по Краснинскому шоссе г. Смоленска"
"Газопровод к кварталу жилой застройки в районе домов №26 и №28 по Краснинскому шоссе в г. Смоленске"



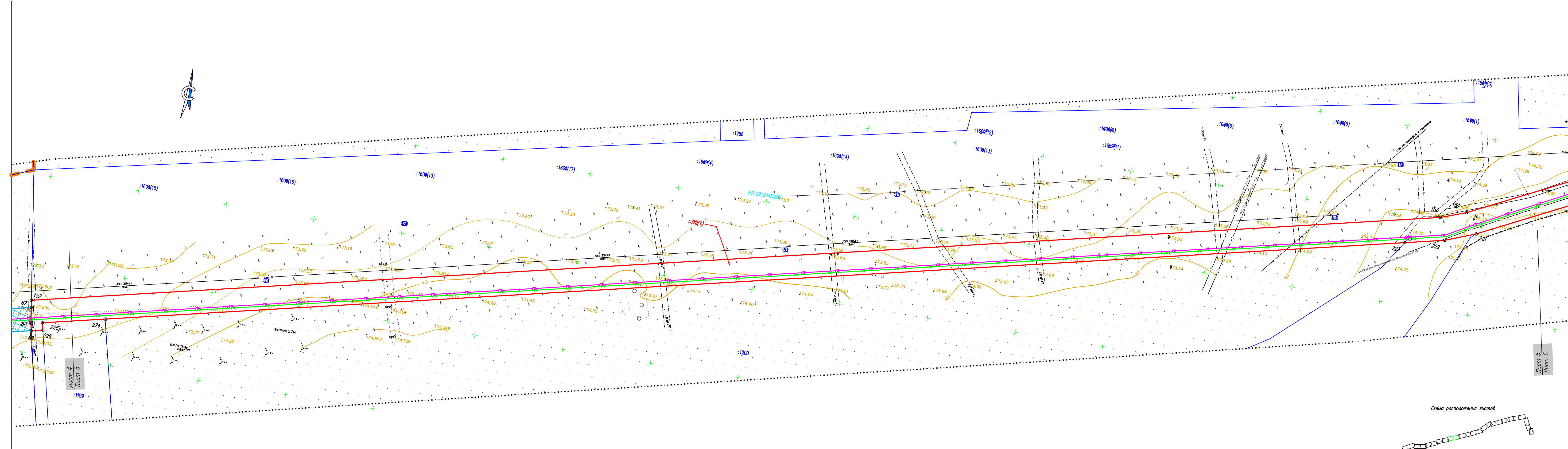
Каталог координат образуемых земельных участков представлен в Приложении Тома 3. Проект межевания территории

Условные обозначения приведены на листе 1

Чертеж разработан на основе топографической съемки масштаба 1:1000.
Система координат – МСК-67. Система высот – Балтийская

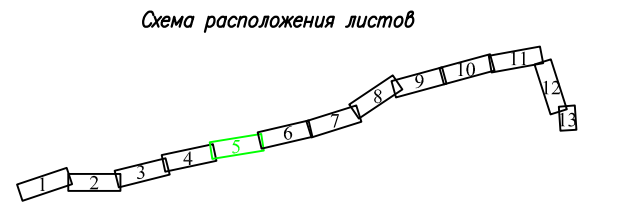
Изм.	Куч.	Лист	Игол.	Подпись	Дата

"Газопровод высокого и среднего давления для газоснабжения западного П-го жилого микрорайона по Краснинскому шоссе в г. Смоленска"
"Газопровод к кварталу жилой застройки в районе домов №26 и №28 по Краснинскому шоссе в г. Смоленске"



Лист 4
Лист 5
:1199

Лист 5
Лист 6



Каталог координат образуемых земельных участков представлен в Приложении Тома 3. Проект межевания территории

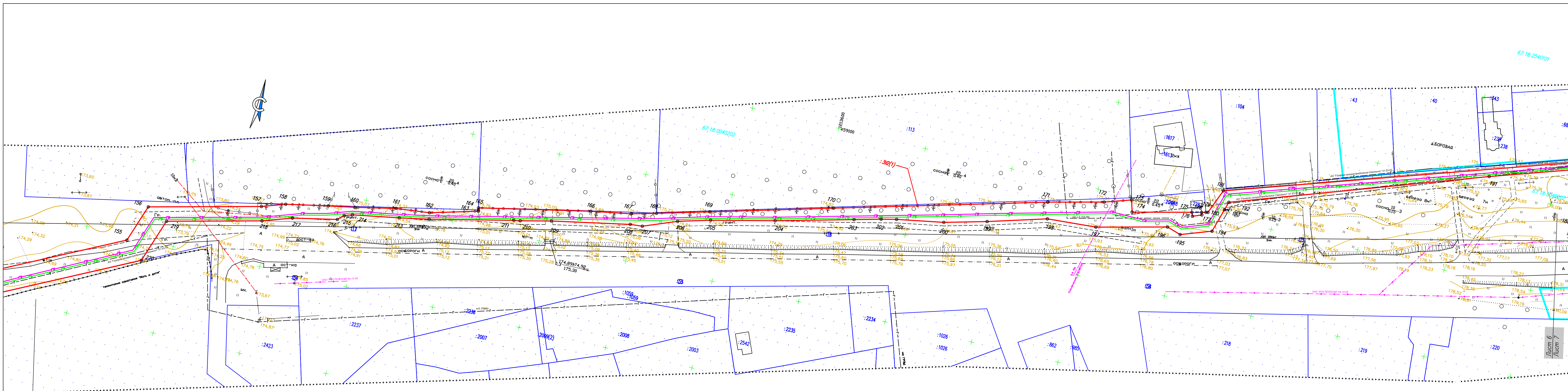
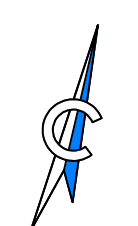
Условные обозначения приведены на листе 1

Чертеж разработан на основе топографической съемки масштаба 1:1000.
Система координат – МСК-67. Система высот – Балтийская.

Изм.	К.уч.	Лист	Игол.	Подпись	Дата

"Газопровод высокого и среднего давления для газоснабжения западного II-го жилого микрорайона по Краснинскому шоссе г. Смоленска"
"Газопровод к кварталу жилой застройки в районе домов №26 и №28 по Краснинскому шоссе в г. Смоленске"

Лист
5



67:18:2540101

67:18:0040202

459100

:113

:104

:43

:40

:688

:1617
:1613кх

:238
:239

А.БОРОВАЯ

:32(1)

сосна 20 0.40 4

сосна 10 0.15 3

береза 8м

сосна 10 0.15 3

береза 7м

сосна 10 0.15 3

береза 7м

сосна 10 0.15 3

береза 7м

сосна 10 0.15 3

береза 7м

сосна 10 0.15 3

береза 7м

сосна 10 0.15 3

береза 7м

сосна 10 0.15 3

береза 7м

сосна 10 0.15 3

береза 7м

сосна 10 0.15 3

береза 7м

сосна 10 0.15 3

береза 7м

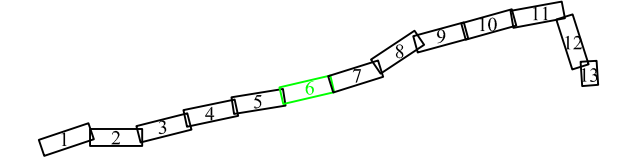
сосна 10 0.15 3

береза 7м

Лист 5
Лист 6

Лист 6
Лист 7

Схема расположения листов



Каталог координат образуемых земельных участков представлен в Приложении Тома 3. Проект межевания территории

Условные обозначения приведены на листе 1

Чертеж разработан на основе топографической съемки масштаба 1:1000.
Система координат – МСК-67. Система высот – Балтийская

Изм.	Куч.	Лист	Игол.	Подпись	Дата

"Газопровод высокого и среднего давления для газоснабжения западного II-го жилого микрорайона по Краснинскому шоссе г. Смоленска"
"Газопровод к кварталу жилой застройки в районе домов №26 и №28 по Краснинскому шоссе в г. Смоленске"

Лист
6

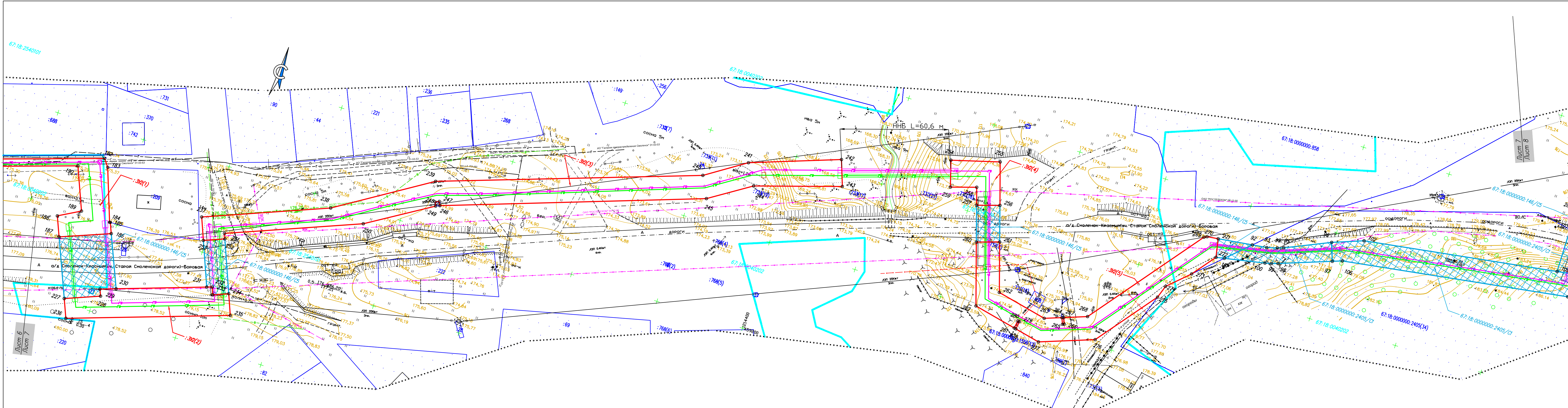
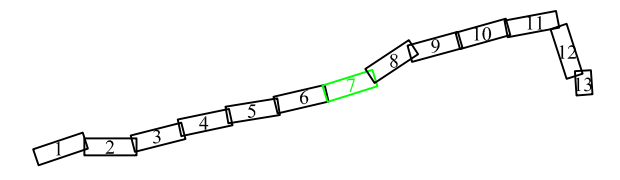


Схема расположения листов



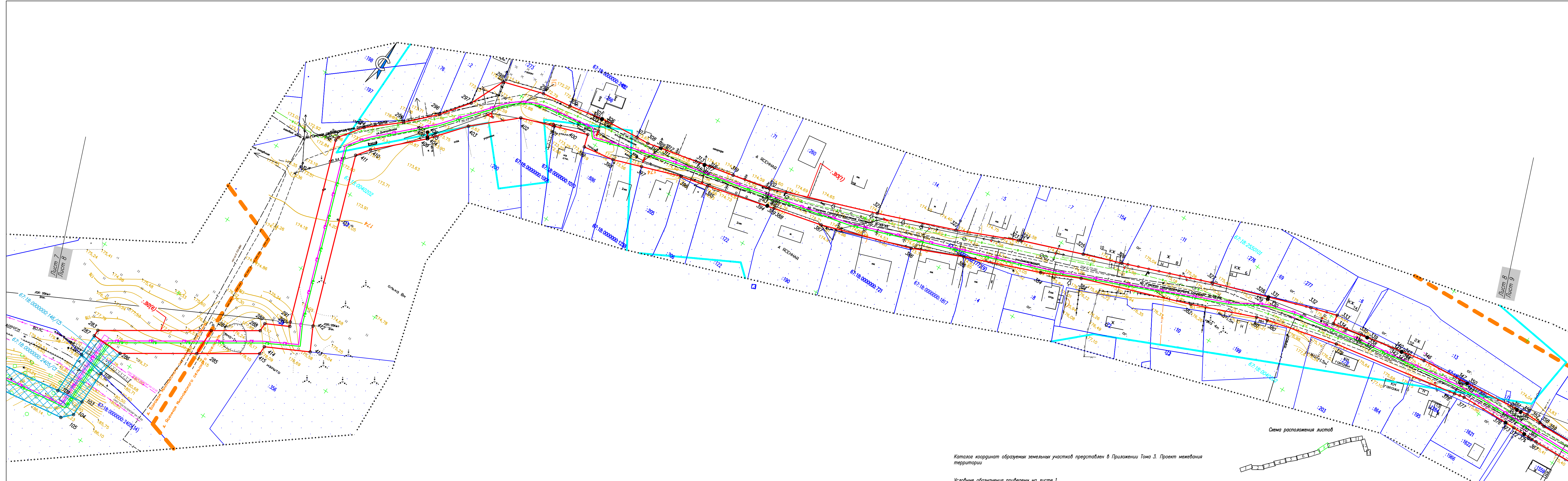
Каталог координат образуемых земельных участков представлен в Приложении Тома 3. Проект межевания территории

Условные обозначения приведены на листе 1

Чертеж разработан на основе топографической съемки масштаба 1:1000.
Система координат – МСК-67. Система высот – Балтийская.

Изм.	Куч.	Лист	Игол.	Подпись	Дата

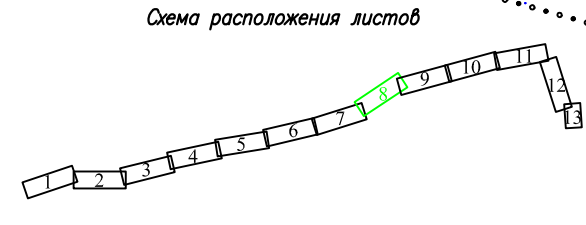
"Газопровод высокого и среднего давления для газоснабжения западного II-го жилого микрорайона по Краснинскому шоссе в г. Смоленска"
"Газопровод к кварталу жилой застройки в районе домов №26 и №28 по Краснинскому шоссе в г. Смоленска"



Каталог координат образуемых земельных участков представлен в Приложении Тома 3. Проект межевания территории

Условные обозначения приведены на листе 1

Чертеж разработан на основе топографической съемки масштаба 1:1000.
Система координат – МСК-67. Система высот – Балтийская.

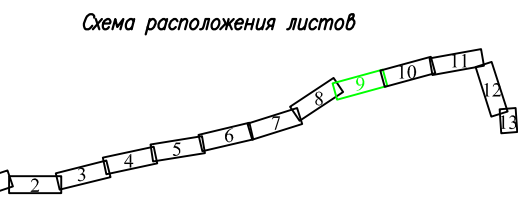
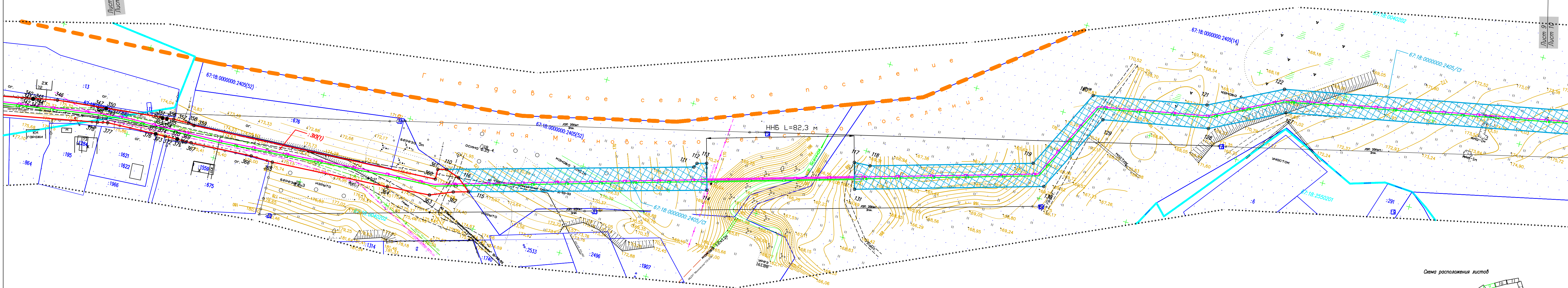


Изм.	Куч.	Лист	Игол.	Подпись	Дата	"Газопровод высокого и среднего давления для газоснабжения западного II-го жилого микрорайона по Краснинскому шоссе г. Смоленска" "Газопровод к кварталу жилой застройки в районе домов №26 и №28 по Краснинскому шоссе в г. Смоленске"	Лист 8



Лист 8
Лист 9

Лист 9
Лист 10



Каталог координат образуемых земельных участков представлен в Приложении Тома 3. Проект межевания территории

Условные обозначения приведены на листе 1

Чертеж разработан на основе топографической съемки масштаба 1:1000.
Система координат – МСК-67. Система высот – Балтийская

Изм.	Куч.	Лист	Игол.	Подпись	Дата

"Газопровод высокого и среднего давления для газоснабжения западного II-го жилого микрорайона по Краснинскому шоссе г. Смоленска"
"Газопровод к кварталу жилой застройки в районе домов №26 и №28 по Краснинскому шоссе в г. Смоленске"

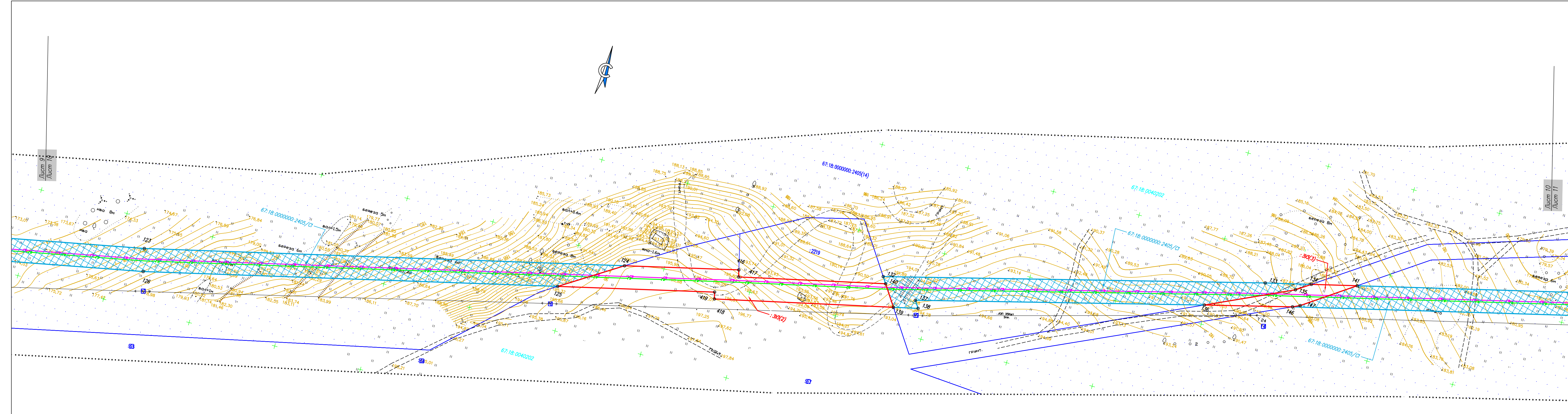
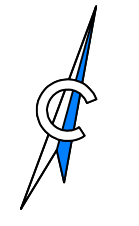
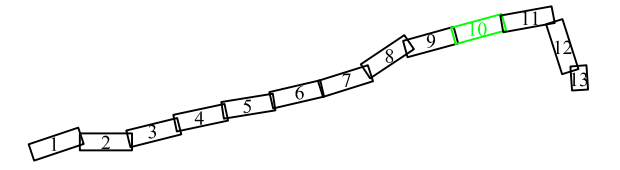


Схема расположения листов



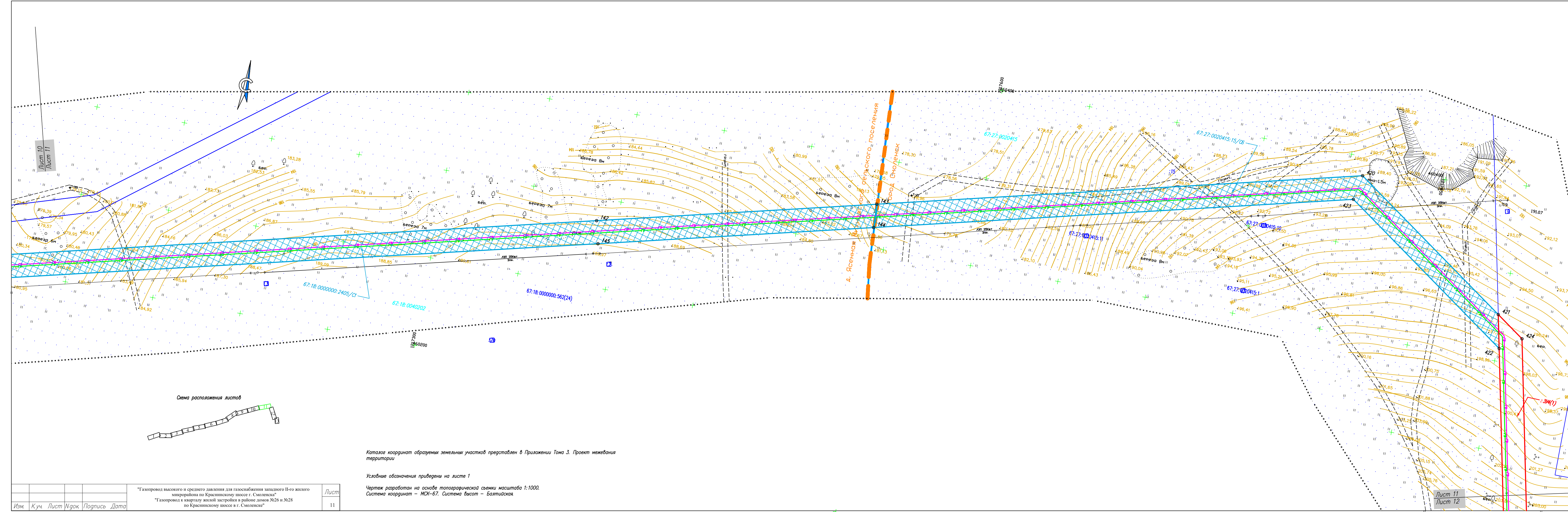
Каталог координат образуемых земельных участков представлен в Приложении Тома 3. Проект межевания территории

Условные обозначения приведены на листе 1

Чертеж разработан на основе топографической съемки масштаба 1:1000.
Система координат – МСК-67. Система высот – Балтийская

Изм.	Куч.	Лист	Игол	Подпись	Дата

"Газопровод высокого и среднего давления для газоснабжения западного П-го жилого микрорайона по Краснинскому шоссе г. Смоленска"
"Газопровод к кварталу жилой застройки в районе домов №26 и №28 по Краснинскому шоссе в г. Смоленске"



Лист 10
Лист 11



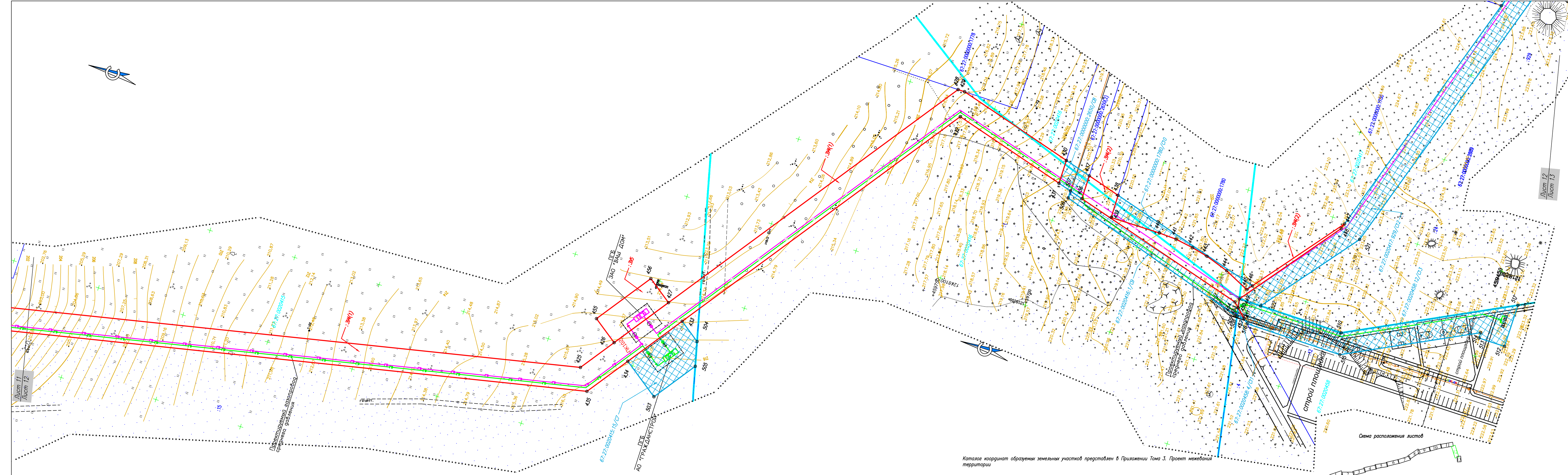
Каталог координат образуемых земельных участков представлен в Приложении Тама 3. Проект межевания территории

Условные обозначения приведены на листе 1

Чертеж разработан на основе топографической съемки масштаба 1:1000.
Система координат – МСК-67. Система высот – Балтийская.

Изм.	Куч.	Лист	Индок.	Подпись	Дата	Лист
						11

Лист 11
Лист 12



Каталог координат образуемых земельных участков представлен в Приложении Тома 3. Проект межевой территории

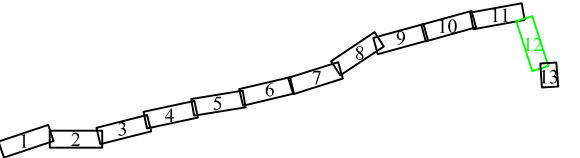
Условные обозначения приведены на листе 1

Чертеж разработан на основе топографической съемки масштаба 1:1000. Система координат – МСК-67. Система высот – Балтийская.

Изм.	Куч.	Лист	Игол	Подпись	Дата

"Газопровод высокого и среднего давления для газоснабжения западного II-го жилого микрорайона по Краснинскому шоссе г. Смоленск"
 "Газопровод к кварталу жилой застройки в районе домов №26 и №28 по Краснинскому шоссе в г. Смоленск"

Схема расположения листов



Проект системы газораспределения среднего давления

АД ТРАХАНСТРОМ

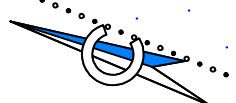
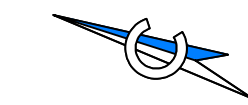
ДДС ЗАО "ВАШ ДОМ"

строй площадка 67-27-0020458

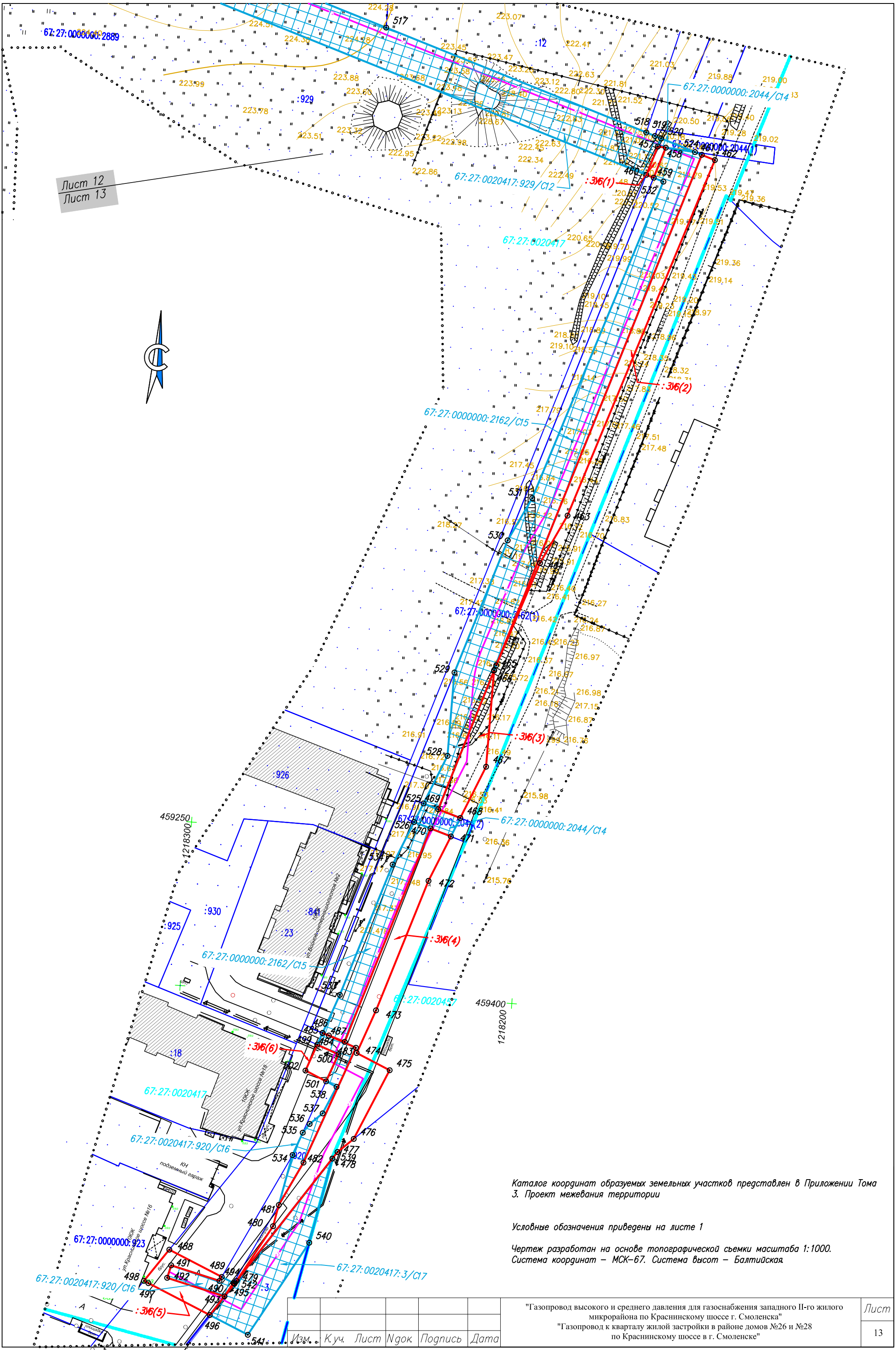
строй площадка 67-27-0020458

Проект системы газораспределения среднего давления

Лист 11
Лист 12



Лист 12
Лист 13



Каталог координат образуемых земельных участков представлен в Приложении Тома 3. Проект межевания территории

Условные обозначения приведены на листе 1

Чертеж разработан на основе топографической съемки масштаба 1:1000. Система координат – МСК-67. Система высот – Балтийская.

Изм.	К.уч.	Лист	№госк	Подпись	Дата

"Газопровод высокого и среднего давления для газоснабжения западного II-го жилого микрорайона по Краснинскому шоссе г. Смоленска"
"Газопровод к кварталу жилой застройки в районе домов №26 и №28 по Краснинскому шоссе в г. Смоленске"