

УСЛОВНЫЕ ОБОЗНАЧЕНИЯ  
Сведения государственного кадастра недвижимости

581 — границы земельных участков, сведения о которых содержатся в ЕГРН

67:18:0010302:535 — контуры зданий, сооружений, объектов незавершенного строительства, сведения о которых содержатся в ЕГРН

67:18:1000101 — границы кадастровых кварталов

г. Старые Батеки — границы административно-территориального деления

Сведения о зонах с особыми условиями использования территории

67.18.2.219 — границы охранных зон объектов газораспределительной сети

67.18.2.105 — границы охранных зон объектов электро-сетевого хозяйства

67.00.2.1  
67.00.2.2  
67.00.2.3 — границы водоохранной зоны и прибрежной защитной полосы

Проектные решения

— границы территории проектирования (красные линии)

1 — характерная точка границы территории проектирования (красной линии)

Проектируемые коммуникации

— проектируемый газопровод высокого давления

Существующие коммуникации

— газопровод высокого давления

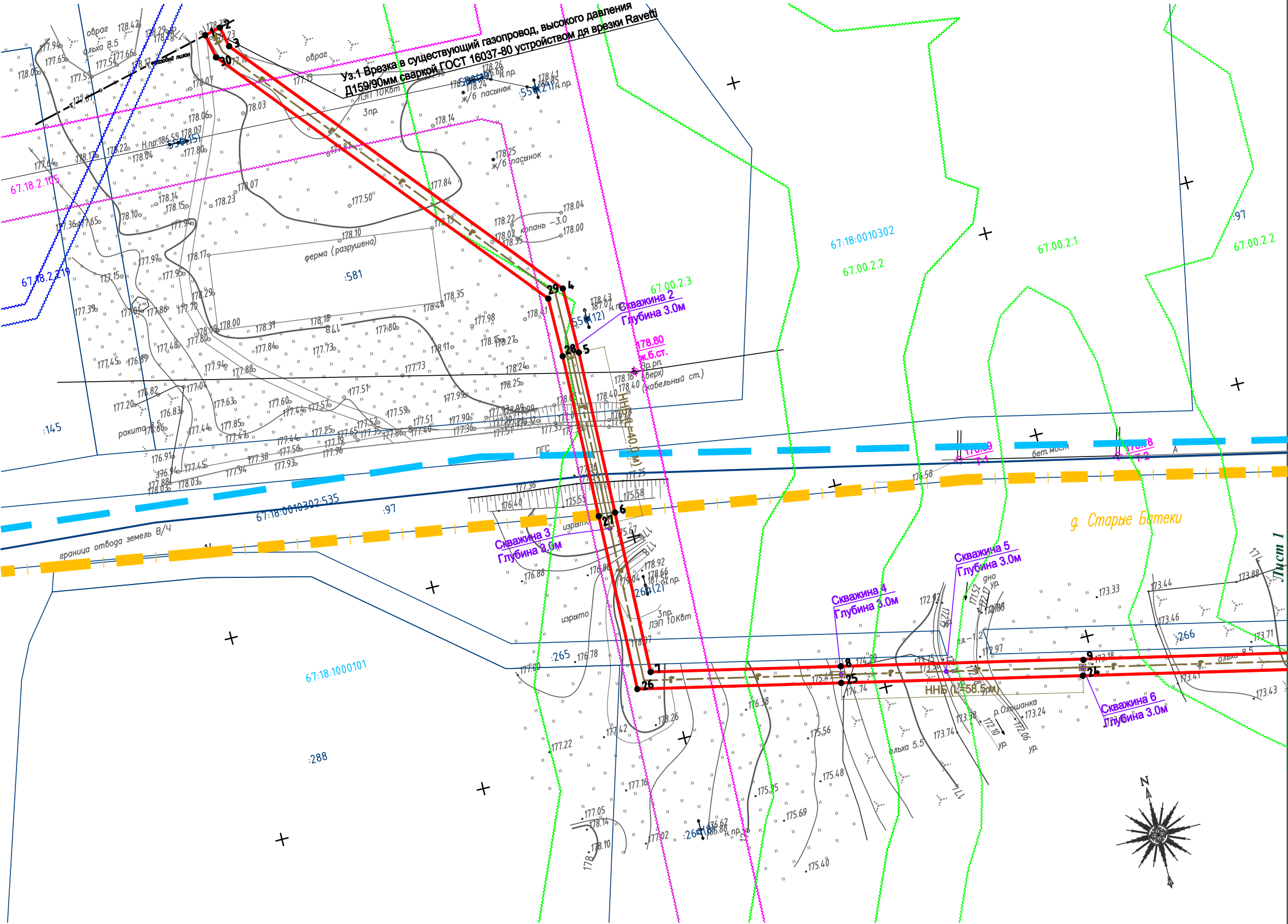
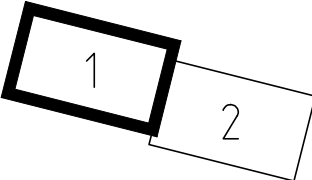




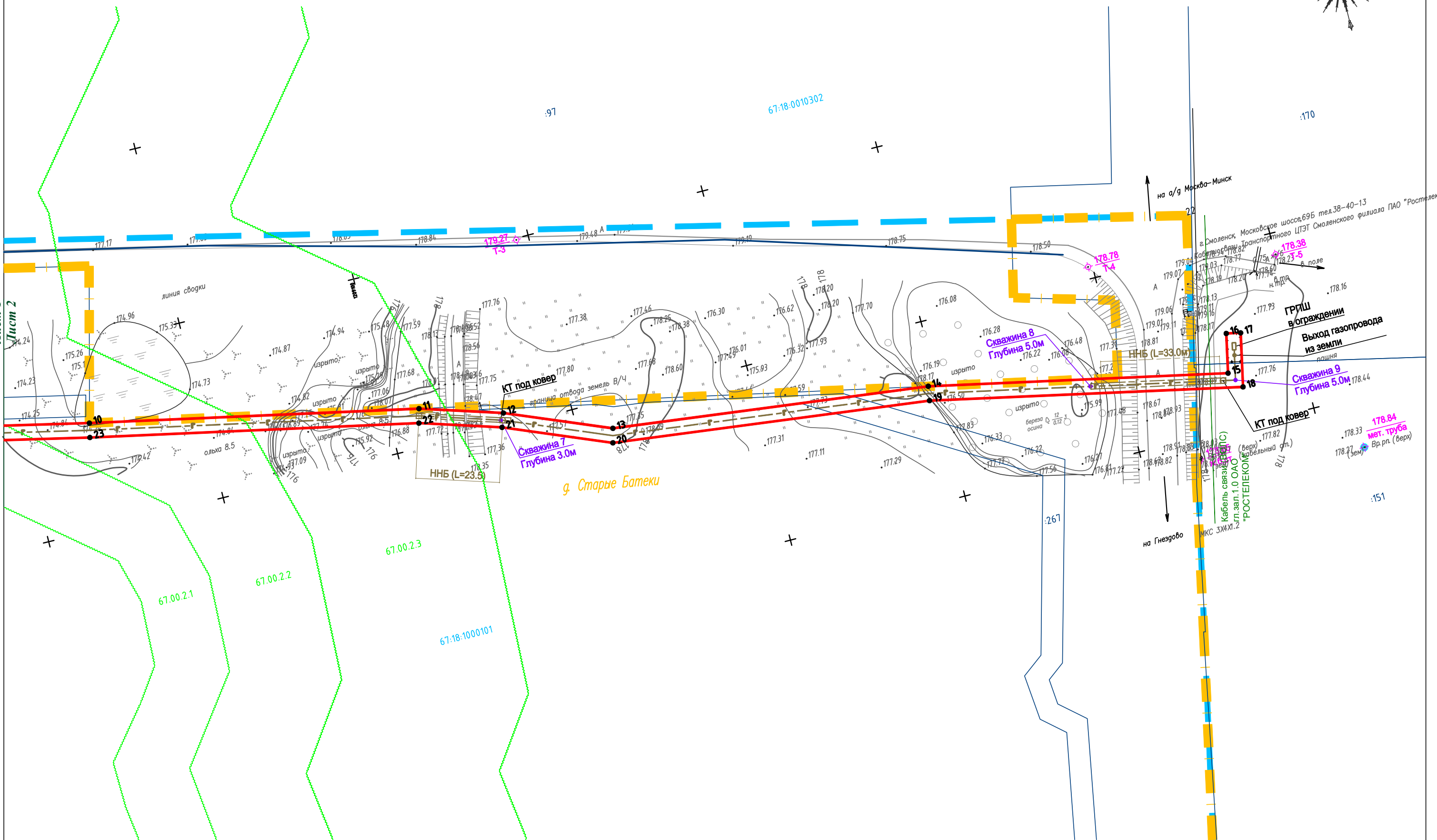
Схема разработана на основе топографической съемки масштаба 1:1000.

Система координат — МСК-67.  
Система высот — Балтийская.

Каталог координат территории проектирования приведен на отдельном листе.



					ПРОЕКТ ПЛАНИРОВКИ ТЕРРИТОРИИ И ПРОЕКТ МЕЖЕВАНИЯ ТЕРРИТОРИИ ДЛЯ СТРОИТЕЛЬСТВА ЛИНЕЙНОГО ОБЪЕКТА "Газопровод высокого давления для газификации тепличного хозяйства ИП Рогачева В.А. в д. Старые Батеки, Смоленского района, Смоленской области"			
					Чертеж планировки территории	Стадия	Лист	Листов
Изм	Лист	N* докум.	Подп.	Дата				
Разраб.		Куртеева В.В.		09.07.18		-	1	2
Пров.		Демочкина Т.Н.		09.07.18				
					М 1:1000	ООО "ТЕЛЛУС"		



					ПРОЕКТ ПЛАНИРОВКИ ТЕРРИТОРИИ И ПРОЕКТ МЕЖЕВАНИЯ ТЕРРИТОРИИ ДЛЯ СТРОИТЕЛЬСТВА ЛИНЕЙНОГО ОБЪЕКТА "Газопровод высокого давления для газификации тепличного хозяйства ИП Рогачева В.А. в д. Старые Батеки, Смоленского района, Смоленской области"	Лист
						2
Изм.	К.уч.	Лист	Нгол	Подпись		Дата