

**ОБЩЕСТВО
С ОГРАНИЧЕННОЙ
ОТВЕТСТВЕННОСТЬЮ**

«Смоленское Землеустроительное проектно - изыскательское предприятие»
РФ, 214012, г. Смоленск, ул. Кашена,1, оф.306

**ДОКУМЕНТАЦИЯ ПО ПЛАНИРОВКЕ ТЕРРИТОРИИ
ПРОЕКТ ПЛАНИРОВКИ И ПРОЕКТ МЕЖЕВАНИЯ ТЕРРИТОРИИ
ЛИНЕЙНОГО ОБЪЕКТА**

**«Распределительный газопровод высокого и низкого давления ул.
Речная, ул Дачная д. Сож, Талашкинское с/п, Смоленского
района, Смоленской области»**

Исполнитель работ:

Инженер

О.Д. Ермакова

Директор
ООО «СЗПИП»

О.А. Потемкин

**ОБЩЕСТВО
С ОГРАНИЧЕННОЙ
ОТВЕТСТВЕННОСТЬЮ**
«Смоленское Землеустроительное проектно - изыскательское предприятие»
РФ, 214012, г. Смоленск, ул. Кашена,1, оф.306

**ДОКУМЕНТАЦИЯ ПО ПЛАНИРОВКЕ ТЕРРИТОРИИ
ПРОЕКТ ПЛАНИРОВКИ И ПРОЕКТ МЕЖЕВАНИЯ ТЕРРИТОРИИ
ЛИНЕЙНОГО ОБЪЕКТА**

«Распределительный газопровод высокого и низкого давления ул.
Речная, ул Дачная д. Сож, Талашкинское с/п, Смоленского
района, Смоленской области»

Исполнитель работ:

Инженер

О.Д. Ермакова

Директор
ООО «СЗПИП»

О.А. Потемкин

СОДЕРЖАНИЕ

Введение.....

Том1. Проект планировки территории (Основная часть).....

1.1 Положение о размещении объектов капитального строительства и характеристики планируемого развития территории.....

1.1.1 Кратка характеристика территории в границах проекта планировки. Зоны с особыми условиями использования.....

1.1.2 Красные линии. Линии регулирования застройки.....

1.1.3 Характеристики проектируемого линейного объекта.....

1.1.4 Характеристики развития систем инженерно-технического обеспечения Территории.....

1.1.5 Порядок определения границы охранной зоны проектируемого линейного объекта.....

1.1.6 Меры по защите территории от чрезвычайных ситуаций природного и техногенного характера.....

Том2. Обоснование проекта планировки территории.....

2.1 Пояснительная записка.....

2.1.1 Обоснование параметров планируемого строительства линейного объекта.....

2.1.2 Обоснование положений по размещению линейного объекта.....

2.1.3 Защита территории от чрезвычайных ситуаций природного и техногенного характера, проведение мероприятий по гражданской обороне и пожарной Безопасности.....

Том3. Проект межевания территории.....

Введение.....

3.1 Межевание территории.....

3.2 Информация о земельных участках.....

Графические материалы к проекту планировки и межевания территории

Приложение1 (Обзорный план).....

Приложение2 (Чертёж красных линий)

Приложение3 (Чертёж планировки территории).....

Приложение4 (Чертёж элемента планировочной структуры).....

Приложение5 (Чертёж полосы отвода линейного объекта)

Приложение6 (Чертёж охранной зоны линейного объекта)

Приложение7 (Схема использования территории в период подготовки проекта планировки территории, границ зон с особыми условиями использования).....

Приложение8 (Каталог координат линейного объекта).....

Приложение9 (Каталог координат охранной зоны линейного объекта).....

..Содержание	Подп. и дата											
		«Распределительный газопровод высокого и низкого давления ул. Речная, ул Дачная д. Сож, Талашкинское с/п, Смоленского района, Смоленской области»										
Инв. № подл.		Изм.	Кол.уч	Лист	№ док	Подп.	Дата	СОДЕРЖАНИЕ	Стадия	Лист	Листов	
										ППИМ		
		Составил		Ермакова					2020	ООО «СЗПИП»		
		Проверил		Войташ					2020			

Введение

Документация по планировке территории, а именно проект планировки и проект межевания территории линейного объекта «Распределительный газопровод высокого и низкого давления ул. Речная, ул Дачная д. Сож, Талашкинское с/п, Смоленского района, Смоленской области», разработана в рамках выполнения договора, заключённого между ООО «СЗПИП» (далее – Подрядчик) и Администрацией Талашкинского сельского поселения Смоленского района Смоленской области" (далее – Заказчик) на основании сведений, предоставленных Заказчиком и исходных данных, собранных Подрядчиком.

В качестве исходных данных использованы следующие документы:

- Генеральный план Талашкинского с/п Смоленского района Смоленской области размещенный на сайте (<http://arhtalashkino.smol-ray.ru/shema-ter-planirovaniya/>);
- Правила землепользования и застройки Талашкинского с/п Смоленского района Смоленской области утверждённого решением Совета депутатов Талашкинского сельского поселения Смоленского района Смоленской области №78 от 07.12.2015г.;
- Топографическая съёмка масштаба 1:2000.
- Сведения государственного кадастра недвижимости, предоставленные в форме кадастровых планов территории.

Нормативно-правовая база, используемая при подготовке документации по планировке:

- Градостроительный кодекс РФ Федерации от 29.12.2004 г. №190-ФЗ.
- Земельный кодекс РФ от 25.10.2001 г. №136-ФЗ.
- СанПиН 2.2.2. ½.0.1.1.1200-03 «Санитарно-защитные зоны и санитарная классификация предприятий, сооружений и иных объектов».
- СНиП 3-42-80 «Магистральные трубопроводы».
- СНиП 2.05.06-85 «Магистральные трубопроводы».
- СНиП 42-01-002 «Газораспределительные системы».
- Постановление Правительства РФ от 20 ноября 2000 г. №878 «Об утверждении Правил охраны газораспределительных сетей».

Взам. инв. №		Подпись, дата					
Индв. № подл.							«Распределительный газопровод высокого и низкого давления ул. Речная, ул Дачная д. Сож, Талашкинское с/п, Смоленского района, Смоленской области» <i>Пояснительная записка</i> ООО «СЗПИП»
	Изм.	Кол.уч.	Лист	№ док.	Подпись	Дата	
	Составил	Ермакова				2020	
	Проверил	Войташ				2020	
							Стадия Лист Листов ПППМ 1 13

ТОМ1. Проект планировки территории (основная часть)

1.1 Положения о размещении объектов капитального строительства и характеристиках планируемого развития территории

1.1.1 Краткая характеристика территории в границах проекта планировки. Зоны с особыми условиями использования.

Проектируемая территория для строительства газопровода протяженностью 1981 м, расположена в дер. Сож, Талашкинского сельского поселения, Смоленского района, Смоленской области. Земельный участок свободен от застройки и располагается на землях населенных пунктов.

Климат умеренно-континентальный. Средняя годовая температура воздуха плюс 3,8°C, в январе-феврале почти ежегодно наблюдается понижение температуры воздуха в отдельные дни до -30 - -35°C. Абсолютный минимум температуры воздуха составляет - 43°C.

Годовое количество осадков составляет около 738 мм. Различия в годовых суммах осадков весьма значительны: от 300мм – в засушливые годы до 1000мм – в очень влажные.

Нормативная глубина сезонного промерзания суглинков 125 см (п. 5.5.3 СП 22.13330.2011).

В соответствие СНиП 2.01.07-85* «Нагрузки и воздействия»:

Для снегового района III расчетное значение веса снегового покрова на 1 м² горизонтальной поверхности земли $S_g=1.8$ кПа (180 кгс/см²).

Для ветрового района I нормативное значение ветрового давления $w_0=0,23$ кПа (23 кгс/см²), в соответствии с типом местности - В (городские территории, лесные массивы и другие местности, равномерно покрытые препятствиями высотой более 10 м) коэффициент, учитывающий изменение ветрового давления по высоте $k=1,38$.

Для гололедного района III толщина стенки гололеда, (превышаемая раз в 5 лет), на элементах кругового сечения диаметром 10 мм, расположенных на высоте 10 м над поверхностью земли $b=10$ мм, коэффициент, учитывающий изменение толщины стенки гололеда по высоте $k=1,8$.

Нормативная глубина сезонного промерзания грунтов 125 см (СП 22.13330.2011 п.5.5.2).

В геологическом строении участка изысканий в пределах изученной глубины 3,0 и 5,0 м принимают участие современные и среднечетвертичные отложения.

Современные отложения представлены техногенными образованиями.

Среднечетвертичные образования представлены флювиогляциальными (g QII ms) отложениями московского оледенения.

Свойства грунтов.

На основании анализа результатов лабораторных исследований, нормативных данных прочностных и деформационных свойств грунтов согласно СП 50. 101-2004, геологического строения, гидрогеологических условий и вертикального распространения грунтов выделено 2 инженерно-геологических элемента.

ИГЭ-1 – Суглинки легкие песчаные полутвердые (f QII ms), плотность грунта – 2,07 г/см³, нормативные значения: удельного сцепления – 0,047 МПа; угла внутреннего трения – 26 град.; модуля деформации – 40 МПа; группа грунта по трудности разработки - 35в.

Изм.	Кол.уч.	Лист	№ док.	Подпись	Дата	«Распределительный газопровод высокого и низкого давления ул. Речная, ул Дачная д. Сож, Талашкинское с/п, Смоленского района, Смоленской области»	Лист
Индв. № подл.	Подпись, дата	Взам. инв. №					

ИГЭ-2 – Суглинки легкие песчанистые тугопластичные (f QII ms), плотность грунта – 2,05 г/см³, нормативные значения: удельного сцепления – 0,036 МПа; угла внутреннего трения – 24 град.; модуля деформации – 30 МПа; группа грунта по трудности разработки - 35б.

1.1.2 Красные линии. Линии регулирования застройки.

В соответствии с законодательством в области градостроительной деятельности, подготовка проекта планировки территории осуществляется для выделения элементов планировочной структуры, установления параметров планируемого развития элементов планировочной структуры, зон планируемого размещения объектов капитального строительства, в том числе объектов федерального значения, объектов регионального значения, объектов местного значения.

Основной задачей проекта планировки является установление красных линий, которые обозначают существующие, планируемые границы территорий общего пользования, границы земельных участков, на которых расположены линии электропередач, линии связи (в том числе линейно-кабельные сооружения), трубопроводы, автомобильные дороги, железнодорожные линии, и другие подобные сооружения (линейные объекты).

В соответствии со ст. 1 Градостроительного кодекса РФ Федерации от 29 декабря 2004 г. №190-ФЗ красные линии – линии, которые обозначают существующие, планируемые (изменяемые, вновь образуемые) границы территории общего пользования, границы земельных участков, на которых расположены линии электропередач, линии связи (в том числе линейно-кабельные сооружения), трубопроводы, автомобильные дороги, железнодорожные линии, и другие подобные сооружения (линейные объекты).

Иначе говоря, установление красных линий в рамках выполнения работ по подготовке документации по планировке территории линейного объекта, представляет собой ни что иное как формирование полосы отвода под такой объект.

Планировочная территория с красными линиями разработана с учётом нормативных документов на основе Градостроительного плана Талашкинского сельского поселения Смоленского района Смоленской области, рекомендациями по проектированию улиц и дорог городов и сельских поселений, а также с учётом фактически сложившейся капитальной и исторической застройкой планируемой территории.

Каталог координат красных линий

Номера характерных точек	Координата X	Координата Y
н1	447099,81	1223511,94
н2	447099,47	1223512,14
н3	447090,69	1223511,70
н4	447040,36	1223466,04
н5	447038,10	1223446,27
н6	447037,04	1223444,13
н7	447018,18	1223406,04
н8	447017,24	1223404,13
н9	446952,53	1223368,19
н10	446940,96	1223385,67
н11	446913,06	1223393,50
н12	446897,35	1223420,73
н13	446911,58	1223457,43
н14	446951,45	1223484,74
н15	446949,19	1223488,04

Инов. № подл.	Подпись, дата	Взам. инв. №

Изм.	Кол.уч.	Лист	№ док.	Подпись	Дата	«Распределительный газопровод высокого и низкого давления ул. Речная, ул Дачная д. Сож, Талашкинское с/п, Смоленского района, Смоленской области»	Лист

н16	446908,30	1223460,03
н17	446892,93	1223420,39
н18	446910,41	1223390,09
н19	446938,45	1223382,22
н20	446951,22	1223362,90
н21	447016,32	1223399,05
н22	447020,27	1223401,24
н23	447041,96	1223445,04
н24	447042,00	1223445,12
н25	447044,16	1223464,09
н26	447092,32	1223507,77
н27	447097,96	1223507,85
н28	447098,92	1223507,86
н29	447160,91	1223471,75
н30	447184,69	1223458,03
н31	447193,77	1223460,88
н32	447282,51	1223397,47
н33	447321,70	1223375,08
н34	447358,34	1223354,01
н35	447404,09	1223310,86
н36	447434,30	1223278,02
н37	447453,87	1223255,40
н38	447486,89	1223225,78
н39	447484,34	1223219,66
н40	447491,30	1223213,74
н41	447427,80	1223139,10
н42	447372,75	1223176,07
н43	447364,12	1223161,95
н44	447347,37	1223134,44
н45	447350,69	1223132,46
н46	447373,99	1223170,43
н47	447378,32	1223167,51
н48	447413,08	1223144,17
н49	447425,20	1223136,02
н50	447350,76	1223048,42
н51	447347,06	1223043,45
н52	447288,87	1222975,81
н53	447294,08	1222963,72
н54	447283,65	1222952,59
н55	447248,61	1222898,21
н56	447252,32	1222896,52
н57	447275,00	1222931,78
н58	447286,92	1222950,27
н59	447298,79	1222962,89
н60	447293,54	1222975,11
н61	447435,98	1223142,54

Инв. № подл.	Подпись, дата	Взам. инв. №

Изм.	Кол.уч.	Лист	№ док.	Подпись	Дата	«Распределительный газопровод высокого и низкого давления ул. Речная, ул Дачная д. Сож, Талашкинское с/п, Смоленского района, Смоленской области»	Лист

н62	447489,01	1223120,77
н63	447472,94	1223078,85
н64	447472,87	1223003,60
н65	447459,12	1222957,55
н66	447462,96	1222956,40
н67	447476,87	1223003,02
н68	447476,95	1223078,11
н69	447494,14	1223122,98
н70	447438,71	1223145,74
н71	447494,36	1223211,15
н72	447502,11	1223204,55
н73	447561,96	1223278,80
н74	447607,73	1223326,41
н75	447620,70	1223338,65
н76	447611,00	1223357,04
н77	447701,43	1223443,97
н78	447698,66	1223446,85
н79	447606,08	1223357,86
н80	447615,57	1223339,43
н81	447558,98	1223281,47
н82	447501,56	1223210,26
н83	447489,16	1223220,82
н84	447491,66	1223226,84
н85	447490,62	1223227,79
н86	447457,06	1223258,28
н87	447406,94	1223313,67
н88	447360,76	1223357,25
н89	447323,68	1223378,55
н90	447284,66	1223400,83
н91	447216,03	1223449,90
н92	447194,44	1223465,32
н93	447185,16	1223462,25
н1	447099,81	1223511,94

Инв. № подл.	Подпись, дата	Взам. инв. №

Изм.	Кол.уч.	Лист	№ док.	Подпись	Дата	«Распределительный газопровод высокого и низкого давления ул. Речная, ул Дачная д. Сож, Талашкинское с/п, Смоленского района, Смоленской области»	Лист



Масштаб 1:3000

Примечание.
 1. Чертеж разработан на топографической съемке.
 2. В связи с размещением линейного объекта устанавливается охранная зона газопровода в виде территории, ограниченной условными линиями, проходящими на расстоянии 2 метров с каждой стороны газопровода (на территории земель населенных пунктов, земель сельскохозяйственного назначения); проходящими на расстоянии 3 метров с каждой стороны газопровода (на территории земель лесного фонда) совпадающая с зоной планируемого размещения объекта.
 3. Система координат МСК-67, система высот Балтийская.

Условные обозначения:
 • н1 - характерная точка границы, сведения о которой позволяют однозначно определить её на местности
 — — — — — устанавливаемые красные линии линейного объекта
 — — — — — ось планируемого линейного объекта

Изм.	Кол.уч.	Лист	N док.	Подп.	Дата
Выполнил		Ермакова			2020
Проверил		Войташ			2020

«Распределительный газопровод высокого и низкого давления ул. Речная, ул. Дачная д. Сож, Талашкинское с/п, Смоленского района, Смоленской области»					
Чертеж красных линий. Чертеж границ зон планируемого размещения линейных объектов			Стадия	Лист	Листов
			ПППМ	1	1
ООО "СЗПИП"					

1.1.3. Характеристики проектируемого линейного объекта

Проектируемый газопровод по категории относится к газопроводам низкого давления (до 0,005 МПа включительно).

Соединения полиэтиленовых труб в местах врезки, установки шаровых кранов, отводов к попутным потребителям выполнено при помощи фиттингов с закладными электронагревателями фирмы «Plasson». Соединение полиэтиленовых труб со стальными предусматривается неразъемными соединениями.

Сварку полиэтиленовых газопроводов с применением соединительных деталей с закладными электронагревателями производить при температуре окружающего воздуха от -15°C до +45°C с применением сварочных аппаратов. В случае сварки при более низких или высоких температурах должна производиться в специальных утепленных (охлаждаемых) укрытиях (палатках).

Повороты линейной части газопровода в горизонтальной и вертикальной плоскостях и в углах поворота выполнены упругим изгибом с радиусом не менее 25 наружных диаметров трубы. Углы поворота 90, 22,5, 45°.

После укладки газопровода предусматривается засыпка измельченным непучинистым грунтом на высоту не менее 20см с трамбовкой пазух и укладкой ленты.

Для секционирования сети газопровода установлены шаровые краны. Шаровой кран размещается подземно с выводом под ковер управляющий ключа в пластиковом футляре. При монтаже шаровой кран устанавливается на основание из песка длиной по 1 м в каждую сторону от соединения высотой не менее 10 см и присыпается слоем песка на высоту не менее 20см.

Минимальные расстояния от зданий, сооружений и инженерных коммуникаций приняты в соответствии с требованиями СП 62.13330.2011.

1.1.4. Характеристики развития систем инженерно-технического обеспечения территории

Инженерно-техническое обеспечение проектируемой территории обеспечивается от существующих инженерных сетей и сооружений. Существующие и проектируемые инженерные сети, и сооружения, их охранные зоны приведены на чертеже.

Для подъезда к объектам газового хозяйства проектом предусматривается использование существующей сети автодорог, что позволяет уменьшить площади изымаемых земель.

1.1.5. Порядок определения границы охранной зоны проектируемого линейного объекта

В целях обеспечения сохранности распределительных газопроводов и газопроводов-вводов, с установленной на них арматурой, создания нормальных условий их эксплуатации, предотвращения аварий и несчастных случаев, согласно "Правил охраны газораспределительных сетей" утвержденных Постановлением правительства №878 от 20 ноября 2000г, устанавливается охранный зона.

Охранный зона газопровода принята:

- в виде территории, ограниченной условными линиями, проходящими на расстоянии 2 метров с каждой стороны газопровода

Обозначение трассы газопровода предусмотрено:

установкой опознавательных знаков, содержащих информацию о диаметре газопровода, давлении газа в нем, глубине залегания газопровода, материале труб, расстоянии до газопровода, телефонных номерах аварийно-спасательной службы организации, эксплуатирующей этот участок газопровода, и другие сведения. Опознавательные знаки, наносятся на постоянные ориентиры или столбики высотой до 1,5 метров, которые устанавливаются в пределах прямой видимости не реже чем через 500 метров друг от друга, а также в местах

Изм.	Кол.уч.	Лист	№ док.	Подпись	Дата

Взам. инв. №

Подпись, дата

Инв. № подл.

«Распределительный газопровод высокого и низкого давления ул. Речная, ул Дачная д. Сож, Талашкинское с/п, Смоленского района, Смоленской области»

Лист

пересечений газопроводов с железными и автомобильными дорогами, на поворотах и у каждого сооружения газопровода (коверов).

укладкой сигнальной ленты желтого цвета шириной 0,2 м с несмываемой надписью «Осторожно! Газ» (ТУ 2245-028-00203536) по всей длине трассы.

Границы производства работ

Полоса отвода при открытом методе производства работ

Отрывка траншей предусматривается экскаватором цепным траншейным со складированием грунта на бровке траншей. Песок для обратной засыпки подвозится на автосамосвалах.

Полоса отвода под строительство принята шириной минимально 4 м,

Протяженность трассы 1981 м:

Расчет ширины полосы отвода при открытом методе производства работ.

Таблица 1

1.1.6. Меры по защите территории от чрезвычайных ситуаций природного и техногенного характера

В целях исключения чрезвычайных ситуаций техногенного характера по трассе линейного объекта – линии газопровода, необходимо соблюдение условий установленных нормативной документацией для охранных зон газопроводов, а также правил эксплуатации объектов газоснабжения.

Инв. № подл.	Подпись, дата	Взам. инв. №	Изм.	Кол.уч.	Лист	№ док.	Подпись	Дата	«Распределительный газопровод высокого и низкого давления ул. Речная, ул Дачная д. Сож, Талашкинское с/п, Смоленского района, Смоленской области»	Лист

ТОМ2. Обоснование проекта планировки территории

2.1 Пояснительная записка

Согласно п.1, ст. 41, гл. 5 Градостроительного кодекса Российской Федерации, подготовка документации по планировке территории осуществляется в целях обеспечения устойчивого развития территории, выделение элементов планировочной структуры (кварталов, микрорайонов, иных элементов), установление границ земельных участков на которых расположены объекты капитального строительства, границ земельных участков, предназначенных для строительства и размещения линейных объектов.

Являясь составной частью документации по планировке территории, проект планировки территории осуществляется для выделения элементов планировочной структуры и определения зон планируемого размещения объектов местного значения. Проект планировки территории является основой для разработки проектов межевания территории.

Обоснование настоящего проекта связано с определением полосы отвода проектируемого линейного объекта - «Распределительный газопровод высокого и низкого давления ул. Речная, ул Дачная д. Сож, Талашкинское с/п, Смоленского района, Смоленской области».

При обосновании проекта использовались материалы :

- Генеральный план Талашкинского с/п Смоленского района Смоленской области размещенный на сайте (<http://arhtalashkino.smol-ray.ru/shema-ter-planirovaniya/>);
- Правила землепользования и застройки Талашкинского с/п Смоленского района Смоленской области утверждённого решением Совета депутатов Талашкинского сельского поселения Смоленского района Смоленской области №78 от 07.12.2015г.
- Топографическая съёмка масштаба 1:2000.
- Сведения государственного кадастра недвижимости, предоставленные в форме кадастровых планов территории.
- Система координат - МСК-67 первая зона
- Система высот - Балтийская.

2.1.1. Обоснование параметров планируемого строительства линейного объекта

Проектируемый газопровод является «Распределительный газопровод высокого и низкого давления ул. Речная, ул Дачная д. Сож, Талашкинское с/п, Смоленского района, Смоленской области», проектируемая мощность линейного объекта, диаметр проектируемого газопровода принята согласно СНиП 42-01-2002 «Газораспределительные системы»

Технические решения, принятые в проекте, соответствуют требованиям промышленной безопасности в области защиты населения и территории от чрезвычайных ситуаций, охраны окружающей среды, экологической и пожарной безопасности, а также требованиям нормативных документов, Действующих на территории Российской Федерации и обеспечивающих безопасную для жизни людей эксплуатацию объекта при соблюдении предусмотренных в проекте мероприятий.

2.1.2. Обоснование положений по размещению линейного объекта

Разработка документации по планировке территории осуществляется в целях строительства объекта «Распределительный газопровод высокого и низкого давления ул. Речная, ул Дачная д. Сож, Талашкинское с/п, Смоленского района, Смоленской области».

Строительство газопровода необходимо для подключения потребителей к существующей системе газораспределения. Планировка территории необходима для создания и упорядочения условий для устойчивого развития территорий, выделения элементов планировочной

Взам. инв. №	
Подпись, дата	
Инв. № подл.	

Изм.	Кол.уч.	Лист	№ док.	Подпись	Дата	«Распределительный газопровод высокого и низкого давления ул. Речная, ул Дачная д. Сож, Талашкинское с/п, Смоленского района, Смоленской области»	Лист

структуры и установления границ земельных участков, предназначенных для строительства и размещения линейного объекта.

Местоположение проектируемого газопровода обусловлено

- Генеральный план Талашкинского с/п Смоленского района Смоленской области размещенный на сайте (<http://arhtalashkino.smol-ray.ru/shema-ter-planirovaniya/>);

- Правила землепользования и застройки Талашкинского с/п Смоленского района Смоленской области утверждённого решением Совета депутатов Талашкинского сельского поселения Смоленского района Смоленской области №78 от 07.12.2015г.

Местоположение трассы газопровода также определялось с учётом соблюдения прав собственников и землепользователей земельных участков.

Характеристики полосы отвода

Сведения о размерах земельных участков, предоставленных для размещения линейного объекта (полоса отвода)

- Для газопровода высокого давления - в виде территории, ограниченной условными линиями, проходящими на расстоянии 2 метров с каждой стороны газопровода.

- Вокруг ГРПШ, в виде территории, ограниченной замкнутой линией, проведенной на расстоянии 10 метров от границ этих объектов.

- Для газопровода низкого давления - в виде территории, ограниченной условными линиями, проходящими на расстоянии 2 метров с каждой стороны газопровода.

Земельный участок линейного объекта состоит из 4 контуров площадью 7853 кв.м.

Сведения о размещении линейного объекта, и его инфраструктура на землях сельскохозяйственного назначения, лесного водного фондов, землях особо охраняемых территорий:

Согласно сведениям из государственного кадастра объектов недвижимости (ГКН), объект предполагается разместить на земельных участках следующих категорий:

- земли населённых пунктов

Сведения о земельных участках, изымаемых во временное (на период строительства) и (или) постоянное пользование, обоснование размеров изымаемого земельного участка (при необходимости изъятия земельного участка):

Земельных участков, изымаемых во временное (на период строительства) и (или) постоянное пользование при размещении линейного объекта – не предусматривается.

Сведения о категории земель, на которых располагается проектируемый линейный объект:

- земли населённых пунктов

Сведения о территориальных зонах, в которых располагается проектируемый линейный объект:

Трасса проектируемого линейного объекта находится в территориальных зонах:

- Жилая зона
- Общественно деловая зона
- Охранная зона газопроводов
- Охранная зона транспорта

Сведения об охранных зонах, в которых располагается проектируемый линейный объект:

Взам. инв. №
Подпись, дата
Инв. № подл.

Изм.	Кол.уч.	Лист	№ док.	Подпись	Дата	«Распределительный газопровод высокого и низкого давления ул. Речная, ул Дачная д. Сож, Талашкинское с/п, Смоленского района, Смоленской области»	Лист

к) набрасывать, приставлять и привязывать к опорам и надземным газопроводам, ограждениям и зданиям газораспределительных сетей посторонние предметы, лестницы, влезать на них;

л) самовольно подключаться к газораспределительным сетям. Организации и частые лица, получившие разрешение на ведение работ в охранной зоне газопровода, обязаны выполнить их с соблюдением мероприятий по его сохранности.

Организации, выполняющие работы, которые вызовут необходимость переустройства газопровода или защиту его от повреждений, обязаны выполнить работы с соблюдением требований «Правил безопасности систем газораспределения и газопотребления» за счет своих средств по согласованию с организацией, в собственности которой находится данный газопровод.

Плановые работы и реконструкции газопровода, проходящего по территории землепользователя, производятся по согласованию с ним. Работы по предотвращению, ликвидации аварий или ликвидации их последствий на газопроводе производятся в любое время без согласования с землепользователем, с обязательным уведомлением его о производимых работах.

Юридические и физические лица, виновные в нарушении «Правил охраны газораспределительных сетей», а также функционирования газораспределительных сетей, привлекаются к ответственности в порядке, установленном законодательством РФ.

После выполнения строительных работ и проведения корректировки охранной зоны построенного газопровода необходимо внести измерения в Генеральный план и ПЗЗ г. Смоленска Смоленской области в части отображения зоны газопровода. В указанной зоне устанавливаются ограничения на использование земельных участков в соответствии с Правилами охраны газораспределительной сети.

Инв. № подл.	Подпись, дата					Взам. инв. №	
Изм.	Кол.уч.	Лист	№ док.	Подпись	Дата	«Распределительный газопровод высокого и низкого давления ул. Речная, ул Дачная д. Сож, Талашкинское с/п, Смоленского района, Смоленской области»	Лист

ТОМ3. Проект межевания территории

Введение

Проект межевания территории разрабатывается в целях определения местоположения границ, образуемых и изменяемых земельных участков.

В данном разделе на основе проекта планировки территории по объекту "«Распределительный газопровод высокого и низкого давления ул. Речная, ул Дачная д. Сож, Талашкинское с/п, Смоленского района, Смоленской области» выполнены следующие чертежи проектируемого газопровода высокого давления:

Чертёж планировки территории

Чертёж расположения элемента планировочной структуры

Чертёж охранной зоны линейного объекта.

В качестве исходных данных использованы следующие документы:

- Генеральный план Талашкинского с/п Смоленского района Смоленской области размещенный на сайте (<http://arhtalashkino.smol-ray.ru/shema-ter-planirovaniya/>);
- Правила землепользования и застройки Талашкинского с/п Смоленского района Смоленской области утверждённого решением Совета депутатов Талашкинского сельского поселения Смоленского района Смоленской области №78 от 07.12.2015г.;
- Топографическая съёмка масштаба 1:2000.
- Сведения государственного кадастра недвижимости, предоставленные в форме кадастровых планов территории.

Нормативно правовая база, используемая при подготовке документации по планировке:

- Градостроительный кодекс РФ Федерации от 29 декабря 2004 г. №190-ФЗ
- Земельный кодекс РФ от 25 октября 2001 г. №136-ФЗ
- СНиП 11-04-2003 «Инструкция о порядке разработки, согласования и утверждения градостроительной документации».

3.1. Межевание территории

Подготовка проекта межевания застроенных и подлежащих застройке территорий осуществлена в целях установления границ, застроенных и незастроенных земельных участков, планируемых для предоставления Заказчику для строительства объекта.

Размеры земельных участков в границах застроенных и подлежащих застройке территорий установлены с учётом фактического землепользования и градостроительных нормативов, и правил, действующих на период застройки указанных территорий.

3.2. Информация о земельных участках

Проектируемый участок расположен в границах кадастровых кварталов: 67:18:3190101,67:18:0050302, на землях государственной неразграниченной собственности, право распоряжения которыми, в соответствии с земельным законодательством, принадлежит Администрации Смоленского района Смоленской области.

Земельный участок под линейный объект состоит из 4 отдельных участков площадью: :ЗУ1 – 6283 кв.м.; :ЗУ2 – 380 кв.м; :ЗУ3 – 195 кв.м; :ЗУ4 – 995 кв.м.

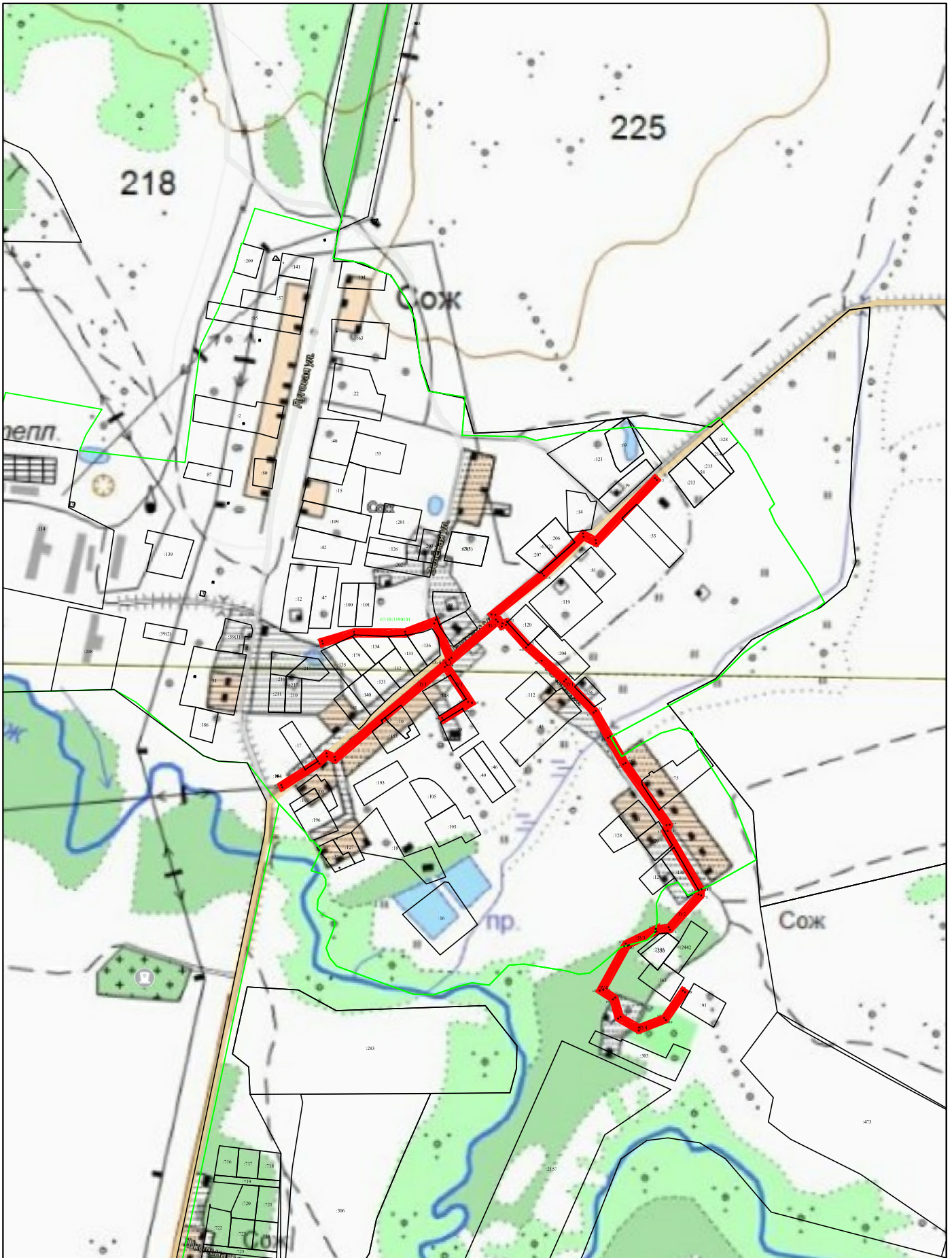
Взам. инв. №	
Подпись, дата	
Инв. № подл.	

Изм.	Кол.уч.	Лист	№ док.	Подпись	Дата	«Распределительный газопровод высокого и низкого давления ул. Речная, ул Дачная д. Сож, Талашкинское с/п, Смоленского района, Смоленской области»	Лист

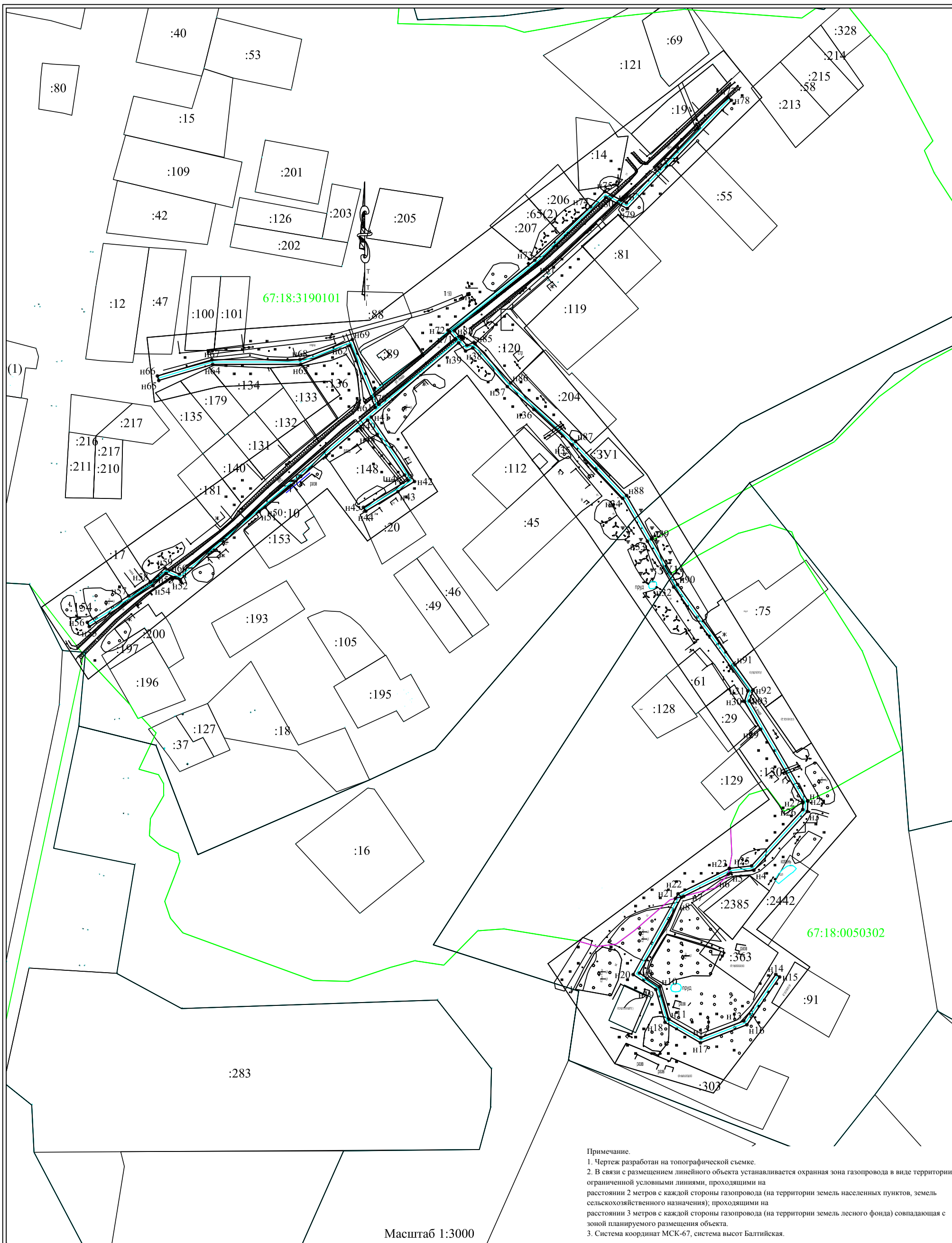
№ п/п	Кадастровый номер или обозначение земельного участка	Площадь (Р), м2	Правообладатель	Категория земель	Разрешенное использование По справочнику/ по документам
1	2	3	4	5	6
1	:3У1	6283	госсобственность	Земли населённых пунктов	Для размещения газопроводов / для строительства газопровода высокого и низкого давления
2	:3У2	380	госсобственность	Земли населённых пунктов	Для размещения газопроводов / для строительства газопровода высокого и низкого давления
3	:3У3	195	госсобственность	Земли населённых пунктов	Для размещения газопроводов / для строительства газопровода высокого и низкого давления
4	:3У4	995	госсобственность	Земли населённых пунктов	Для размещения газопроводов / для строительства газопровода высокого и низкого давления

Инов. № подл.	Подпись, дата	Взам. инв. №

Изм.	Кол.уч.	Лист	№ док.	Подпись	Дата	«Распределительный газопровод высокого и низкого давления ул. Речная, ул Дачная д. Сож, Талашкинское с/п, Смоленского района, Смоленской области»	Лист



						«Распределительный газопровод высокого и низкого давления ул. Речная, ул Дачная д. Сож, Талашкинское с/п, Смоленского района, Смоленской области»				
Изм.	Кол.уч.	Лист	№ док.	Подп.	Дата	Приложение 1 (Обзорный схема)		Стадия	Лист	Листов
Выполнил	Ермакова				2020			ППМ	1	1
Проверил	Войташ				2020					
						Схема		ООО "СЗПИП"		



Примечание.
 1. Чертеж разработан на топографической съемке.
 2. В связи с размещением линейного объекта устанавливается охранная зона газопровода в виде территории, ограниченной условными линиями, проходящими на расстоянии 2 метров с каждой стороны газопровода (на территории земель населенных пунктов, земель сельскохозяйственного назначения); проходящими на расстоянии 3 метров с каждой стороны газопровода (на территории земель лесного фонда) совпадающая с зоной планируемого размещения объекта.
 3. Система координат МСК-67, система высот Балтийская.

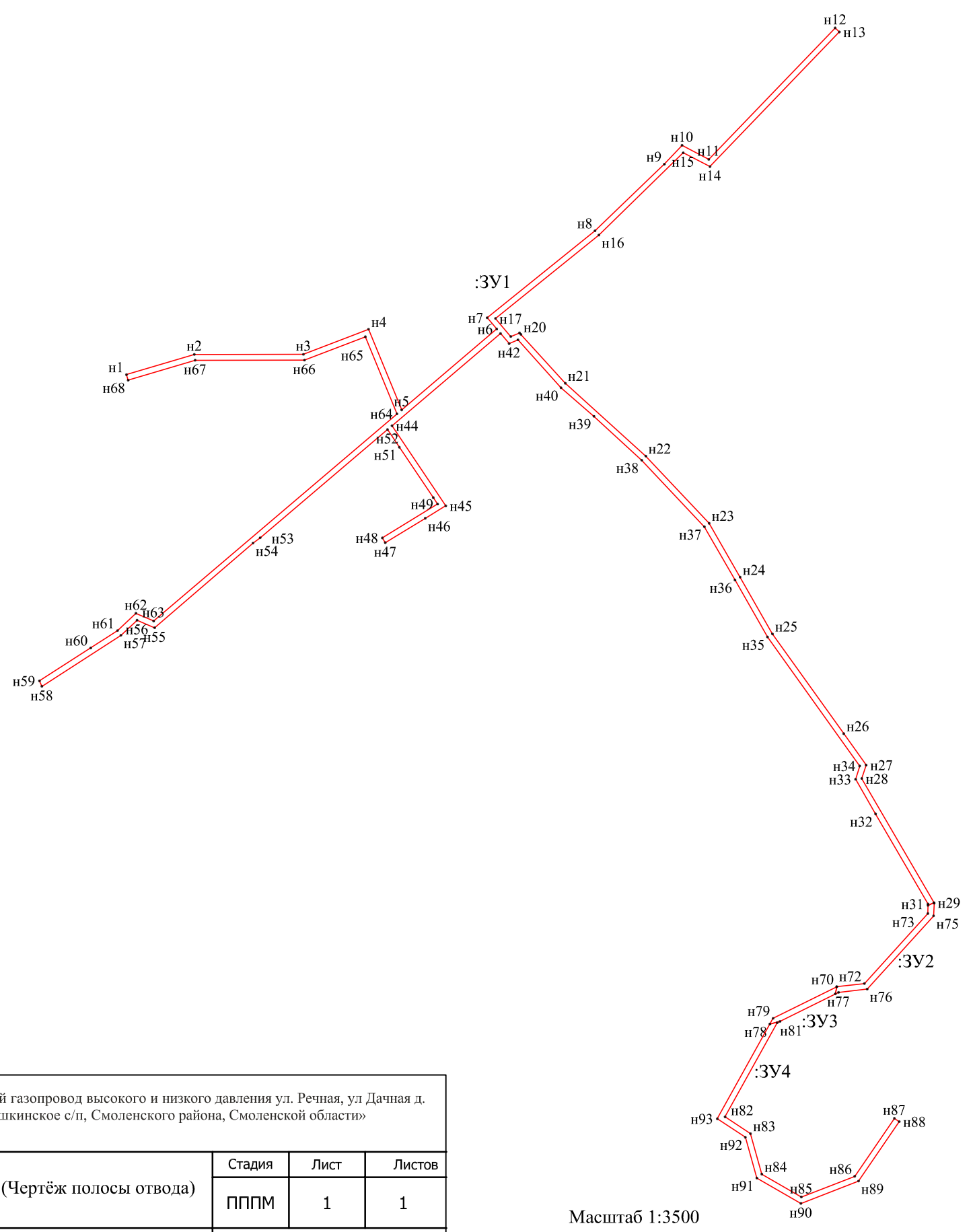
Масштаб 1:3000

Условные обозначения: • н1 - характерная точка границы, сведения о которой позволяют однозначно определить её на местности — — — — — устанавливаемые красные линии линейного объекта — — — — — ось планируемого линейного объекта						«Распределительный газопровод высокого и низкого давления ул. Речная, ул. Дачная д. Сож, Талашкинское с/п, Смоленского района, Смоленской области»			
Изм.	Кол.уч.	Лист	№ док.	Подп.	Дата	Приложение 2 (Чертеж красных линий. Чертеж границ зон планируемого размещения линейных объектов)	Стадия	Лист	Листов
							ПППМ	1	1
						ООО "СЗПИП"			



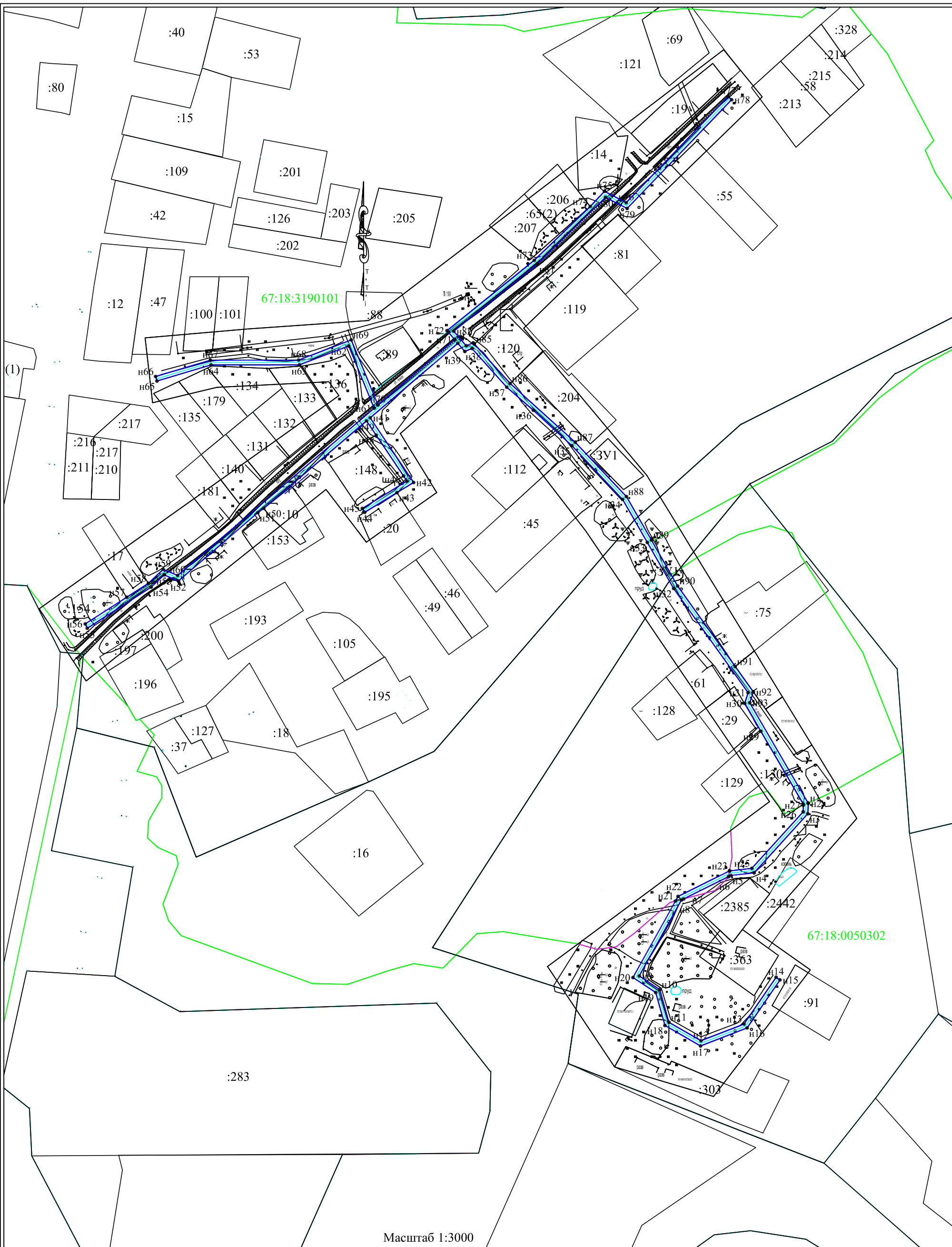
«Распределительный газопровод высокого и низкого давления ул. Речная, ул Дачная д. Сож, Талашкинское с/п, Смоленского района, Смоленской области»

Изм.	Кол.уч.	Лист	№ док.	Подп.	Дата				
Выполнил		Ермакова			2020	Приложение 3 (Чертеж планировки территории общин)	Стадия	Лист	Листов
Проверил		Войташ			2020		ПППМ	1	1
						ООО "СЗПИП"			



Масштаб 1:3500

«Распределительный газопровод высокого и низкого давления ул. Речная, ул. Дачная д. Сож, Талашкинское с/п, Смоленского района, Смоленской области»					
Изм.	Кол.уч.	Лист	N док.	Подп.	Дата
Выполнил	Ермакова				2020
Проверил	Войташ				2020
Приложение 5 (Чертеж полосы отвода)				Стадия	Лист
				ПППМ	1
				Листов	1
Схема				ООО "СЗПИП"	



Масштаб 1:3000

Условные обозначения:

- n1 - характерная точка границы, сведения о которой позволяют однозначно определить её на местности
- — устанавливаемые охраняемые зоны линейного объекта
- — ось планируемого линейного объекта

«Распределительный газопровод высокого и низкого давления ул. Речная, ул. Дачная д. Сож, Талашкинское с/п, Смоленского района, Смоленской области»

Изм.	Кол.уч.	Лист	№ док.	Подп.	Дата
Выполнил	Ермакова				2020
Проверил	Войташ				2020

Приложение 6 (Чертеж охранной зоны линейного объекта)

Стадия	Лист	Листов
ПППМ	1	1

ООО "СЗПИП"



«Распределительный газопровод высокого и низкого давления ул. Речная, ул Дачная д. Сож, Талашкинское с/п, Смоленского района, Смоленской области»

Изм.	Кол.уч.	Лист	№ док.	Подп.	Дата
Выполнил	Ермакова				2020
Проверил	Войташ				2020

Приложение 7 (схема использования территории в период подготовки проекта планировки территории, границ зон с особыми условиями использования)

Стадия	Лист	Листов
ПППМ	1	1

ООО "СЗПИП"

:ЗУ1

для размещения газопроводов

Обозначение
характерных
точек гра-
ниц

Координаты, м

X

Y

1	2	3
n1	447462,96	1222956,40
n2	447476,87	1223003,02
n3	447476,95	1223078,11
n4	447494,14	1223122,98
n5	447438,71	1223145,74
n6	447494,36	1223211,15
n7	447502,11	1223204,55
n8	447561,96	1223278,80
n9	447607,73	1223326,41
n10	447620,70	1223338,65
n11	447611,00	1223357,04
n12	447701,43	1223443,97
n13	447698,66	1223446,85
n14	447606,08	1223357,86
n15	447615,57	1223339,43
n16	447558,98	1223281,47
n17	447501,56	1223210,26
n18	447489,16	1223220,82
n19	447491,66	1223226,84
n20	447490,62	1223227,79
n21	447457,06	1223258,28
n22	447406,94	1223313,67
n23	447360,76	1223357,25
n24	447323,68	1223378,55
n25	447284,66	1223400,83
n26	447216,03	1223449,90
n27	447194,44	1223465,32
n28	447185,16	1223462,25
n29	447099,81	1223511,94
n30	447097,96	1223507,85
n31	447098,92	1223507,86
n32	447160,91	1223471,75
n33	447184,69	1223458,03
n34	447193,77	1223460,88
n35	447282,51	1223397,47
n36	447321,70	1223375,08
n37	447358,34	1223354,01
n38	447404,09	1223310,86
n39	447434,30	1223278,02
n40	447453,87	1223255,40
n41	447486,89	1223225,78

«Распределительный газопровод высокого и низкого давления ул. Речная, ул Дачная д. Сож, Талашкинское с/п, Смоленского района, Смоленской области»

Взам. инв. №

Подпись, дата

Инв. № подл.

Изм.	Кол.уч.	Лист	№ док.	Подпись	Дата
Составил		Ермакова			2020
Проверил		Войташ			2020

Каталог координат

Стадия	Лист	Листов
ПППМ	1	3

ООО «СЗПИП»

н42	447484,34	1223219,66
н43	447491,30	1223213,74
н44	447427,80	1223139,10
н45	447372,75	1223176,07
н46	447364,12	1223161,95
н47	447347,37	1223134,44
н48	447350,69	1223132,46
н49	447373,99	1223170,43
н50	447378,32	1223167,51
н51	447413,08	1223144,17
н52	447425,20	1223136,02
н53	447350,76	1223048,42
н54	447347,06	1223043,45
н55	447288,87	1222975,81
н56	447294,08	1222963,72
н57	447283,65	1222952,59
н58	447248,61	1222898,21
н59	447252,32	1222896,52
н60	447275,00	1222931,78
н61	447286,92	1222950,27
н62	447298,79	1222962,89
н63	447293,54	1222975,11
н64	447435,98	1223142,54
н65	447489,01	1223120,77
н66	447472,94	1223078,85
н67	447472,87	1223003,60
н68	447459,12	1222957,55
н1	447462,96	1222956,40

ЗУ2

для размещения газопроводов

Обозначение характерных точек гра- ниц	Координаты, м	
	X	Y
1	2	3
н69	447037,04	1223444,13
н70	447041,96	1223445,04
н71	447042,00	1223445,12
н72	447044,16	1223464,09
н73	447092,32	1223507,77
н30	447097,96	1223507,85
н29	447099,81	1223511,94
н74	447099,47	1223512,14
н75	447090,69	1223511,70
н76	447040,36	1223466,04
н77	447038,10	1223446,27
н69	447037,04	1223444,13

:ЗУ3

для размещения газопроводов

Обозначение характерных точек гра-	Координаты, м	
	X	Y

Инв. № подл.	Подпись, дата	Взам. инв. №

Изм.	Кол.уч.	Лист	№ док.	Подпись	Дата

«Распределительный газопровод высокого и низкого давления
ул. Речная, ул Дачная д. Сож, Талашкинское с/п, Смоленского
района, Смоленской области»

нищ	X	Y
1	2	3
н78	447016,32	1223399,05
н79	447020,27	1223401,24
н70	447041,96	1223445,04
н69	447037,04	1223444,13
н80	447018,18	1223406,04
н78	447016,32	1223399,05
:ЗУ4		
<i>для размещения газопроводов</i>		
Обозначение характерных точек гра- ниц	Координаты, м	
	X	Y
1	2	3
н78	447016,32	1223399,05
н80	447018,18	1223406,04
н81	447017,24	1223404,13
н82	446952,53	1223368,19
н83	446940,96	1223385,67
н84	446913,06	1223393,50
н85	446897,35	1223420,73
н86	446911,58	1223457,43
н87	446951,45	1223484,74
н88	446949,19	1223488,04
н89	446908,30	1223460,03
н90	446892,93	1223420,39
н91	446910,41	1223390,09
н92	446938,45	1223382,22
н93	446951,22	1223362,90
н78	447016,32	1223399,05

Инов. № подл.	Подпись, дата	Взам. инв. №

Изм.	Кол.уч.	Лист	№ док.	Подпись	Дата	«Распределительный газопровод высокого и низкого давления ул. Речная, ул Дачная д. Сож, Талашкинское с/п, Смоленского района, Смоленской области»	Лист

Обозначение характерных точек гра- ниц	Координаты, м	
	X	Y
1	2	3
n1	446949,19	1223488,04
n2	446908,30	1223460,03
n3	446892,93	1223420,39
n4	446910,41	1223390,09
n5	446938,45	1223382,22
n6	446951,22	1223362,90
n7	447020,27	1223401,24
n8	447042,00	1223445,12
n9	447044,16	1223464,09
n10	447092,32	1223507,77
n11	447098,92	1223507,86
n12	447160,91	1223471,75
n13	447184,69	1223458,03
n14	447193,77	1223460,88
n15	447282,51	1223397,47
n16	447321,70	1223375,08
n17	447358,34	1223354,01
n18	447404,09	1223310,86
n19	447434,30	1223278,02
n20	447453,87	1223255,40
n21	447486,89	1223225,78
n22	447484,34	1223219,66
n23	447491,30	1223213,74
n24	447427,80	1223139,10
n25	447372,75	1223176,07
n26	447364,12	1223161,95
n27	447347,37	1223134,44
n28	447350,69	1223132,46
n29	447373,99	1223170,43
n30	447378,32	1223167,51
n31	447413,08	1223144,17
n32	447425,20	1223136,02
n33	447350,76	1223048,42
n34	447347,06	1223043,45
n35	447288,87	1222975,81
n36	447294,08	1222963,72
n37	447283,65	1222952,59
n38	447248,61	1222898,21
n39	447252,32	1222896,52
n40	447275,00	1222931,78
n41	447286,92	1222950,27
n42	447298,79	1222962,89
n43	447293,54	1222975,11
n44	447435,98	1223142,54

Инва. № подл.	Подпись, дата	Взам. инв. №

						«Распределительный газопровод высокого и низкого давления ул. Речная, ул Дачная д. Сож, Талашкинское с/п, Смоленского района, Смоленской области»			
Изм.	Кол.уч.	Лист	№ док.	Подпись	Дата				
Составил		Ермакова			2020		Стадия	Лист	Листов
Проверил		Войташ			2020		ПППМ	1	3
						Каталог координат охранной зоны			
						ООО «СЗПИП»			

н45	447489,01	1223120,77
н46	447472,94	1223078,85
н47	447472,87	1223003,60
н48	447459,12	1222957,55
н49	447462,96	1222956,40
н50	447476,87	1223003,02
н51	447476,95	1223078,11
н52	447494,14	1223122,98
н53	447438,71	1223145,74
н54	447494,36	1223211,15
н55	447502,11	1223204,55
н56	447561,96	1223278,80
н57	447607,73	1223326,41
н58	447620,70	1223338,65
н59	447611,00	1223357,04
н60	447701,43	1223443,97
н61	447698,66	1223446,85
н62	447606,08	1223357,86
н63	447615,57	1223339,43
н64	447558,98	1223281,47
н65	447501,56	1223210,26
н66	447489,16	1223220,82
н67	447491,66	1223226,84
н68	447490,62	1223227,79
н69	447457,06	1223258,28
н70	447406,94	1223313,67
н71	447360,76	1223357,25
н72	447323,68	1223378,55
н73	447284,66	1223400,83
н74	447216,03	1223449,90
н75	447194,44	1223465,32
н76	447185,16	1223462,25
н77	447099,47	1223512,14
н78	447090,69	1223511,70
н79	447040,36	1223466,04
н80	447038,10	1223446,27
н81	447017,24	1223404,13
н82	446952,53	1223368,19
н83	446940,96	1223385,67
н84	446913,06	1223393,50
н85	446897,35	1223420,73
н86	446911,58	1223457,43
н87	446951,45	1223484,74
н1	446949,19	1223488,04

Инв. № подл.	Подпись, дата	Взам. инв. №

Изм.	Кол.уч.	Лист	№ док.	Подпись	Дата	«Распределительный газопровод высокого и низкого давления ул. Речная, ул Дачная д. Сож, Талашкинское с/п, Смоленского района, Смоленской области»	Лист