

КАРТА-ПЛАН ТЕРРИТОРИИ

Пояснительная записка

1. Сведения о территории выполнения комплексных кадастровых работ:

Российская Федерация, Смоленский муниципальный округ Смоленской области, с.т. "Родничок", кадастровый квартал 67:18:0064301

(наименование субъекта Российской Федерации, муниципального образования, населенного пункта, уникальные учетные номера кадастровых кварталов, иные сведения, позволяющие определить местоположение территории, на которой выполняются комплексные кадастровые работы, например, наименование садоводческого или огороднического некоммерческого товарищества, гаражного кооператива, элемента планировочной структуры)

2. Основания выполнения комплексных кадастровых работ:

Наименование, дата и номер документа, на основании которого выполняются комплексные кадастровые работы:

Соглашением о предоставлении из федерального бюджета субсидий, в том числе грантов в форме субсидий, юридическим лицам, индивидуальным предпринимателям, а также физическим лицам № 321-20-2025-002 от 30 января 2025 г.

3. Дата подготовки карты-плана территории: 5 мая 2025 г.

4. Сведения о заказчике(ах) комплексных кадастровых работ:

В отношении юридического лица, органа местного самоуправления муниципального района, муниципального округа или городского округа либо уполномоченного исполнительного органа государственной власти субъекта Российской Федерации:

полное или сокращенное (в случае, если имеется) наименование: Управление Росреестра по Смоленской области

основной государственный регистрационный номер: 1046758340507

идентификационный номер налогоплательщика: 6730055050

В отношении физического лица или представителя физических или юридических лиц:

фамилия, имя, отчество (последнее - при наличии): —

страховой номер индивидуального лицевого счета в системе обязательного пенсионного страхования Российской Федерации (СНИЛС): —

Наименование и реквизиты документа, подтверждающие полномочия представителя заказчика(ов) комплексных кадастровых работ:

—

Адрес электронной почты (для направления уведомления о результатах внесения сведений в Единый государственный реестр недвижимости):

—

5. Сведения об исполнителе комплексных кадастровых работ:

Полное или сокращенное (в случае, если имеется) наименование и адрес юридического лица, с которым заключен государственный или муниципальный контракт либо договор подряда на выполнение комплексных кадастровых работ:
Филиал ППК "Роскадастр" по Смоленской области, адрес: 214025, г.Смоленск, ул.Полтавская, д.8

Фамилия, имя, отчество кадастрового инженера (последнее - при наличии): *Аглиуллина Венера Рифгатовна*
и основной государственный регистрационный номер кадастрового инженера индивидуального предпринимателя (ОГРНИП): *—*

Страховой номер индивидуального лицевого счета в системе обязательного пенсионного страхования Российской Федерации (СНИЛС) кадастрового инженера: *108-200-921-08*

Уникальный реестровый номер кадастрового инженера в реестре саморегулируемой организации кадастровых инженеров и дата внесения сведений о физическом лице в такой реестр: *А-1700, 5 июля 2016 г.*

Полное или (в случае, если имеется) сокращенное наименование саморегулируемой организации кадастровых инженеров, членом которой является кадастровый инженер:
Ассоциация "Союз кадастровых инженеров"

Контактный телефон: *79872900307, 89053156360*

Почтовый адрес и адрес электронной почты, по которым осуществляется связь с кадастровым инженером:
г. Казань, ул. Шуртыгина, д.3, помещение №21 (2 этаж), fvenera17@mail.ru

6. Перечень документов, использованных при подготовке карты-плана территории:

№ п/п	Реквизиты документа				
	Вид	Дата	Номер	Наименование	Иные сведения
1	2	3	4	5	6
1	Кадастровый план территории, выдан: Филиал публично-правовой компании "Роскадастр" по Смоленской области	8 февраля 2025 г.	КУВИ-001/2025-35808731	Кадастровый план территории	—

7. Пояснения к карте-плану территории:

Пояснительная записка

Комплексные кадастровые работы были проведены в отношении 31 объектов, расположенных на территории кадастрового квартала 67:18:0064301, из них:

- 15 земельных участков, местоположение которых уточнено;
- 7 земельных участка в отношении которых исправилась реестровая ошибка;
- 1 объекта капитального строительства местоположение которых уточнено;
- 0 объекта капитального строительства в отношении которого исправляется реестровая ошибка;
- 8 не включены в карта-план по причинам, указанным далее,

Комплексные кадастровые работы были проведены на основании Соглашения о предоставлении из федерального бюджета субсидий, в том числе грантов в форме субсидий, юридическим лицам, индивидуальным предпринимателям, а также физическим лицам №321-20-2025-002 на территории Смоленской области от 30.01.2025г.

Правила землепользования и застройки Козинского сельского поселения Смоленской области утверждены постановлением Администрации муниципального образования «Смоленский район» Смоленской области №8/23 от 12.10.2023г., информация размещена <https://fgistp.economy.gov.ru> и действуют в соответствии с положениями Закона Смоленской области от 10.06.2024 № 133-з.

Согласно части 3 статьи 42.8 Закона №221-ФЗ в ходе выполнения ККР о отношении кадастрового квартала 67:18:0064301 при уточнении местоположения границ земельных участков (в том числе в целях исправления реестровой ошибки в описании местоположения границ земельного участка) их площадь не уменьшалась более чем на 10%, увеличивалась не более чем на величину предельного минимального размера земельного участка, установленного ПЗЗ для определенных территориальных зон, не увеличивалась более чем на 10%, если предельный минимальный размер не установлен.

В Акте согласования указываются точки или части границ земельных участков, местоположение которых уточнено и подлежит согласованию согласно части 1 статьи 39 Федерального закона от 24.07.2007г №221-ФЗ. Если земельный участок граничит с землями, находящимися в государственной или муниципальной собственности (не с земельными участками), то согласование местоположения в отношении такой части границы согласно Закону о кадастре не проводится. Разъяснения приведены в Письме Министерства экономического развития РФ от 8 октября 2013 г. № ОГ-Д23-5470 «О подготовке межевого плана и проведении процедуры согласования местоположения границ земельного участка», а также в Письме Росреестра от 17.11.2020 №13-00408/20 «О согласовании местоположения границ земельных участков».

В карта-план территории не включены сведения об объектах недвижимости (8 шт.) по следующим причинам:

1. Фактическое местоположение 1 земельного участка с кадастровым номером 67:18:0000000:30 соответствует сведениям ЕГРН.
2. 4 земельных участка с кадастровыми номерами 67:18:0064301:12, 67:18:0064301:20, 67:18:0064301:21, 67:18:0064301:26 ведутся работы по идентификации.
2. 3 объекта капитального строительства с кадастровыми номерами 67:18:0064301:137, 67:18:0064301:138, 67:18:0064301:23 ведутся работы по идентификации.

Сведения об уточняемых земельных участках, необходимые для исправления реестровых ошибок в сведениях о местоположении их границ
<p>В ходе проведения комплексных кадастровых работ уточнены 15 земельных участков.</p> <p>В территории общего пользования расположены земельные участки с кадастровыми номерами: 67:18:0064301:3, 67:18:0064301:4, 67:18:0064301:5, 67:18:0064301:6, 67:18:0064301:7, 67:18:0064301:8, 67:18:0064301:10, 67:18:0064301:13, 67:18:0064301:14, 67:18:0064301:15, 67:18:0064301:16, 67:18:0064301:17, 67:18:0064301:18, 67:18:0064401:20, 67:18:0064401:21,</p> <p>Согласно Правил землепользования и застройки предельные (минимальные и (или) максимальные) размеры в территориальной зоне Сх3-2 (зона садоводческих, огороднических некоммерческих объединений граждан вне границ населенных пунктов) установлены.</p> <p>Минимальные и максимальные размеры земельного участка с ВРИ "Ведение садоводства" установлены, мин.- 400 кв.м., мак.- 1500 кв.м.</p> <p>Минимальные и максимальные размеры земельного участка с ВРИ "Для индивидуального садоводства и огородничества" не установлены.</p> <p>В случае отсутствия сведений о местоположении границ земельных участков в документах предусмотренных ч.10 ст. 22 Федерального закона от 13 июля 2015 года №218-ФЗ "О государственной регистрации недвижимости", содержащих сведения о местоположении границ земельных участков, местоположение границ уточняемых земельных участков определялось с учетом существования границ на местности пятнадцать и более лет, закрепленных с использованием объектов искусственного происхождения, позволяющих определить местоположение границ земельных участков. Данные по границам земельных участков подтверждаются ортофотопланом (аэрофотосъемка масштаб 1:2000) и картографическими материалами (реквизиты сопроводительных писем указаны в перечне использованной документации).</p> <p>Границы уточняемых земельных участков проходят по заборам, вдоль зданий, отмосткам зданий, меже.</p>
Сведения об уточняемых земельных участках, необходимые для исправления реестровых ошибок в сведениях о местоположении их границ
<p>В ходе проведения комплексных кадастровых работ исправлены 7 земельных участков с кадастровым номером: 67:18:0064301:11, 67:18:0064301:19, 67:18:0064301:2, 67:18:0064301:22, 67:18:0064301:9, 67:18:0064401:27, 67:18:0064401:23,</p> <p>Координаты, приведенные в ЕГРН, не соответствуют фактическому местоположению границ земельного участка на местности.</p> <p>Границы земельных участков на местности проходят по ограждениям и меже, при этом границы земельных участков, сведения о которых содержатся в ЕГРН пересекают ограждения, межу, дорогу, здания сведения, о местоположении которых получены при определении координат поворотных точек границ земельного участка методом спутниковых геодезических измерений при выполнении комплексных кадастровых работ.</p> <p>Вышеописанное является реестровой ошибкой.</p> <p>Местоположение, конфигурация и площадь земельных участков при исправлении реестровых ошибок значительно не изменились. Таким образом, после уточнения местоположения границ данных земельных участков, их местоположение приводится в соответствие с фактическим, что позволяет, в том числе, устранить пересечения со смежными земельными участками.</p>
Описание местоположения здания, сооружения, объекта незавершенного строительства на земельном участке
<p>В ходе выполнения комплексных кадастровых работ уточнено местоположение 1 объект капитального строительства с кадастровыми номерами: 67:18:0064301:24</p>

Сведения о пунктах геодезической сети и средствах измерений								
1. Сведения о пунктах геодезической сети:								
№ п/п	Вид геодезической сети	Название пункта геодезической сети и тип знака	Система координат пункта геодезической сети	Координаты пункта, м		Дата обследования 6 февраля 2024 г.		
						Сведения о состоянии		
				X	Y	наружного знака пункта	центра пункта	марки центра пункта
1	2	3	4	5	6	7	8	9
1	Геодезическая сеть сгущения. 3	Алтуховка, сигн., 7.200 м, 46, б/№	МСК-67, зона 1	455 292,28	1 226 342,70	Сохранился	Сохранился	Не обнаружен
2	Астрономо-геодезическая сеть. 2	Шанино, пир. -штатив, 6.000 м, 2 оп, 3282		448 837,17	1 222 960,88	Не обнаружен	Не обнаружен	
3	Геодезическая сеть сгущения. 3	Барщевщина, пир.- штатив, 6.500 м, 2 оп, 2710		451 185,01	1 232 349,57			
2. Сведения об использованных средствах измерений:								
№ п/п	Наименование и обозначение типа средства измерений - прибора (инструмента, аппаратуры)		Заводской или серийный номер средства измерений		Реквизиты свидетельства о поверке прибора (инструмента, аппаратуры) и (или) срок действия поверки			
1	2		3		4			
1	Аппаратура геодезическая спутниковая PrinCe i30		3491933		№С-ГФК/30-08-2024/366349251 от 30.08.2024г.			
2	Аппаратура геодезическая спутниковая PrinCe i50		3656338		№С-ГКФ/08-02-2024/315262809 от 08.02.2024г.			

Сведения об уточняемых земельных участках									
1. Сведения о характерных точках границ уточняемого земельного участка с кадастровым номером						67:18:0064301:3	:		
Система координат				МСК-67, зона 1				Зона №	1
Обоз- начение харак- терных точек границ	Координаты, м				Метод определения координат	Формулы, примененные для расчета средней квадратической погрешности определения координат характерных точек границ (Mt), с подставленными в такие формулы значениями и итоговые (вычисленные) значения Mt, м	Описание закрепления точки		
	содержатся в Едином государственном реестре недвижимости		определены в результате выполнения комплексных кадастровых работ						
	X	Y	X	Y					
1	2	3	4	5	6	7	8		
н76У	—	—	453 506,85	1 226 123,23	Метод спутниковых геодезических измерений (определений)	$\sqrt{(0,16^2 + 0,12^2)} = 0,20$	—		
н74У	—	—	453 506,85	1 226 149,34					
н71У	—	—	453 474,71	1 226 153,94					
н72У	—	—	453 473,89	1 226 140,60					
2	—	—	453 475,54	1 226 126,32					
н76У	—	—	453 506,85	1 226 123,23					
2. Сведения о частях границ уточняемого земельного участка с кадастровым номером						67:18:0064301:3	:		
Обозначение части границ		Горизонтальное проложение (S), м	Описание прохождения части границ			Сведения о согласовании местоположения границ (согласовано/спорное)			
от т.	до т.								
1	2	3	4			5			
н76У	н74У	26,11	—			согласовано			
н74У	н71У	32,47							
н71У	н72У	13,37							
н72У	2	14,38							
2	н76У	31,46							

3. Сведения о характеристиках уточняемого земельного участка с кадастровым номером 67:18:0064301:3 :		
№ п/п	Наименование характеристики земельного участка	Значение характеристики
1	2	3
1.	Адрес земельного участка	—
1.1.	Сведения о местоположении земельного участка (при отсутствии адреса) в структурированном в соответствии с федеральной информационной адресной системой виде	Российская Федерация, Смоленская область, Смоленский р-н, "Родничок" снт, уч №19
1.2.	Дополнительные сведения о местоположении земельного участка	—
2.	Площадь земельного участка ± величина погрешности определения (вычисления) площади ($P \pm \Delta P$), м²	$868 \pm 21,00$
3.	Формула, примененная для вычисления предельной погрешности определения площади земельного участка, с подставленными значениями и итоговые (вычисленные) значения	$3,5 * 0,20 * \sqrt{(868,00)} = 21$
4.	Площадь земельного участка согласно сведениям Единого государственного реестра недвижимости (Ркад), м²	800,00
5.	Оценка расхождения Р и Ркад ($P - P_{кад}$), м²	68
6.	Предельный минимальный и максимальный размеры земельного участка ($P_{мин}$ и $P_{макс}$), м²	— —
7.	Вид (виды) разрешенного использования	Для индивидуального садоводства и огородничества
7.1.	Дополнительные сведения об использовании земельного участка	—
8.	Кадастровый или иной государственный учетный номер (инвентарный) здания, сооружения, объекта незавершенного строительства, расположенного на земельном участке	—
9.	Сведения о земельных участках (землях общего пользования, территории общего пользования), посредством которых обеспечивается доступ	Земли общего пользования
10.	Иные сведения	—
4. Пояснения к сведениям об уточняемом земельном участке с кадастровым номером 67:18:0064301:3 :		
1.	—	

1. Сведения о характерных точках границ уточняемого земельного участка с кадастровым номером					67:18:0064301:4		
Система координат		МСК-67, зона 1			Зона № 1		
Обозначение характерных точек границ	Координаты, м				Метод определения координат	Формулы, примененные для расчета средней квадратической погрешности определения координат характерных точек границ (Mt), с подставленными в такие формулы значениями и итоговые (вычисленные) значения Mt, м	Описание закрепления точки
	содержатся в Едином государственном реестре недвижимости		определены в результате выполнения комплексных кадастровых работ				
	X	Y	X	Y			
1	2	3	4	5	6	7	8
н69У	—	—	453 474,66	1 226 180,10	Метод спутниковых геодезических измерений (определений)	$\sqrt{(0,16^2 + 0,12^2)} = 0,20$	—
н71У	—	—	453 474,71	1 226 153,94			
н74У	—	—	453 506,85	1 226 149,34			
н75У	—	—	453 506,85	1 226 174,35			
н69У	—	—	453 474,66	1 226 180,10			
2. Сведения о частях границ уточняемого земельного участка с кадастровым номером					67:18:0064301:4		
Обозначение части границ		Горизонтальное проложение (S), м	Описание прохождения части границ	Сведения о согласовании местоположения границ (согласовано/спорное)			
от т.	до т.						
1	2	3	4	5			
н69У	н71У	26,16	—	согласовано			
н71У	н74У	32,47					
н74У	н75У	25,01					
н75У	н69У	32,70					
3. Сведения о характеристиках уточняемого земельного участка с кадастровым номером					67:18:0064301:4		
№ п/п	Наименование характеристики земельного участка			Значение характеристики			
1	2			3			

1	2	3
1.	Адрес земельного участка	—
1.1.	Сведения о местоположении земельного участка (при отсутствии адреса) в структурированном в соответствии с федеральной информационной адресной системой виде	Российская Федерация, Смоленская область, Смоленский р-н, "Родничок" ПСК "Козинский" сдт
1.2.	Дополнительные сведения о местоположении земельного участка	—
2.	Площадь земельного участка \pm величина погрешности определения (вычисления) площади ($P \pm \Delta P$), м ²	823 \pm 20,00
3.	Формула, примененная для вычисления предельной погрешности определения площади земельного участка, с подставленными значениями и итоговые (вычисленные) значения	$3,5 \cdot 0,20 \cdot \sqrt{(823,00)} = 20$
4.	Площадь земельного участка согласно сведениям Единого государственного реестра недвижимости (Ркад), м ²	800,00
5.	Оценка расхождения Р и Ркад ($P - P_{\text{кад}}$), м ²	23
6.	Предельный минимальный и максимальный размеры земельного участка ($P_{\text{мин}}$ и $P_{\text{макс}}$), м ²	$P_{\text{мин}} = 400$ $P_{\text{макс}} = 1\ 500$
7.	Вид (виды) разрешенного использования	садоводство
7.1.	Дополнительные сведения об использовании земельного участка	—
8.	Кадастровый или иной государственный учетный номер (инвентарный) здания, сооружения, объекта незавершенного строительства, расположенного на земельном участке	—
9.	Сведения о земельных участках (землях общего пользования, территории общего пользования), посредством которых обеспечивается доступ	Земли общего пользования
10.	Иные сведения	—
4. Пояснения к сведениям об уточняемом земельном участке с кадастровым номером <u>67:18:0064301:4</u> :		
1.	—	

1. Сведения о характерных точках границ уточняемого земельного участка с кадастровым номером 67:18:0064301:5 :
Система координат МСК-67, зона 1 Зона № 1

Обоз- начение харак- терных точек границ	Координаты, м				Метод определения координат	Формулы, примененные для расчета средней квадратической погрешности определения координат характерных точек границ (Mt), с подставленными в такие формулы значениями и итоговые (вычисленные) значения Mt, м	Описание закрепления точки
	содержатся в Едином государственном реестре недвижимости		определены в результате выполнения комплексных кадастровых работ				
	X	Y	X	Y			
1	2	3	4	5	6	7	8
н69У	—	—	453 474,66	1 226 180,10	Метод спутниковых геодезических измерений (определений)	$\sqrt{(0,16^2 + 0,12^2)} = 0,20$	—
н75У	—	—	453 506,85	1 226 174,35			
н78У	—	—	453 506,85	1 226 199,68			
н79У	—	—	453 474,66	1 226 203,92			
н69У	—	—	453 474,66	1 226 180,10			

2. Сведения о частях границ уточняемого земельного участка с кадастровым номером 67:18:0064301:5 :

Обозначение части границ		Горизонтальное проложение (S), м	Описание прохождения части границ	Сведения о согласовании местоположения границ (согласовано/спорное)
от т.	до т.			
1	2	3	4	5
н69У	н75У	32,70	—	согласовано
н75У	н78У	25,33		
н78У	н79У	32,47		
н79У	н69У	23,82		

3. Сведения о характеристиках уточняемого земельного участка с кадастровым номером 67:18:0064301:5 :

№ п/п	Наименование характеристики земельного участка	Значение характеристики
1	2	3

1	2	3
1.	Адрес земельного участка	—
1.1.	Сведения о местоположении земельного участка (при отсутствии адреса) в структурированном в соответствии с федеральной информационной адресной системой виде	Российская Федерация, Смоленская область, Смоленский р-н, "Родничок" ПСК "Козинский" сдт
1.2.	Дополнительные сведения о местоположении земельного участка	—
2.	Площадь земельного участка \pm величина погрешности определения (вычисления) площади ($P \pm \Delta P$), м ²	$791 \pm 20,00$
3.	Формула, примененная для вычисления предельной погрешности определения площади земельного участка, с подставленными значениями и итоговые (вычисленные) значения	$3,5 * 0,20 * \sqrt{(791,00)} = 20$
4.	Площадь земельного участка согласно сведениям Единого государственного реестра недвижимости (Ркад), м ²	800,00
5.	Оценка расхождения Р и Ркад ($P - P_{кад}$), м ²	9
6.	Предельный минимальный и максимальный размеры земельного участка ($P_{мин}$ и $P_{макс}$), м ²	$P_{мин} = 400$ $P_{макс} = 1\ 500$
7.	Вид (виды) разрешенного использования	садоводство
7.1.	Дополнительные сведения об использовании земельного участка	—
8.	Кадастровый или иной государственный учетный номер (инвентарный) здания, сооружения, объекта незавершенного строительства, расположенного на земельном участке	—
9.	Сведения о земельных участках (землях общего пользования, территории общего пользования), посредством которых обеспечивается доступ	Земли общего пользования
10.	Иные сведения	—
4. Пояснения к сведениям об уточняемом земельном участке с кадастровым номером <u>67:18:0064301:5</u> :		
1.	—	

1. Сведения о характерных точках границ уточняемого земельного участка с кадастровым номером

67:18:0064301:6

:

Система координат

МСК-67, зона 1

Зона №

1

Обоз- начение харак- терных точек границ	Координаты, м				Метод определения координат	Формулы, примененные для расчета средней квадратической погрешности определения координат характерных точек границ (Mt), с подставленными в такие формулы значениями и итоговые (вычисленные) значения Mt, м	Описание закрепления точки
	содержатся в Едином государственном реестре недвижимости		определены в результате выполнения комплексных кадастровых работ				
	X	Y	X	Y			
1	2	3	4	5	6	7	8
н78У	—	—	453 506,85	1 226 199,68	Метод спутниковых геодезических измерений (определений)	$\sqrt{(0,16^2 + 0,12^2)} = 0,20$	—
н80У	—	—	453 506,85	1 226 224,84			
н63У	—	—	453 474,56	1 226 227,93			
н67У	—	—	453 474,42	1 226 225,47			
н66У	—	—	453 474,41	1 226 207,36			
н79У	—	—	453 474,66	1 226 203,92			
н78У	—	—	453 506,85	1 226 199,68			

2. Сведения о частях границ уточняемого земельного участка с кадастровым номером

67:18:0064301:6

:

Обозначение части границ		Горизонтальное проложение (S), м	Описание прохождения части границ	Сведения о согласовании местоположения границ (согласовано/спорное)
от т.	до т.			
1	2	3	4	5
н78У	н80У	25,16	—	согласовано
н80У	н63У	32,44		
н63У	н67У	2,46		
н67У	н66У	18,11		
н66У	н79У	3,45		
н79У	н78У	32,47		

3. Сведения о характеристиках уточняемого земельного участка с кадастровым номером 67:18:0064301:6 :		
№ п/п	Наименование характеристики земельного участка	Значение характеристики
1	2	3
1.	Адрес земельного участка	—
1.1.	Сведения о местоположении земельного участка (при отсутствии адреса) в структурированном в соответствии с федеральной информационной адресной системой виде	Российская Федерация, Смоленская область, Смоленский р-н, "Родничок" ПСК "Козинский" сдт
1.2.	Дополнительные сведения о местоположении земельного участка	—
2.	Площадь земельного участка ± величина погрешности определения (вычисления) площади ($P \pm \Delta P$), м²	$797 \pm 20,00$
3.	Формула, примененная для вычисления предельной погрешности определения площади земельного участка, с подставленными значениями и итоговые (вычисленные) значения	$3,5 * 0,20 * \sqrt{(797,00)} = 20$
4.	Площадь земельного участка согласно сведениям Единого государственного реестра недвижимости (Ркад), м²	800,00
5.	Оценка расхождения Р и Ркад ($P - P_{кад}$), м²	3
6.	Предельный минимальный и максимальный размеры земельного участка (Рмин и Рмакс), м²	Рмин = 400 Рмакс = 1 500
7.	Вид (виды) разрешенного использования	садоводство
7.1.	Дополнительные сведения об использовании земельного участка	—
8.	Кадастровый или иной государственный учетный номер (инвентарный) здания, сооружения, объекта незавершенного строительства, расположенного на земельном участке	—
9.	Сведения о земельных участках (землях общего пользования, территории общего пользования), посредством которых обеспечивается доступ	Земли общего пользования
10.	Иные сведения	—
4. Пояснения к сведениям об уточняемом земельном участке с кадастровым номером 67:18:0064301:6 :		
1.	—	

1. Сведения о характерных точках границ уточняемого земельного участка с кадастровым номером 67:18:0064301:7 :
Система координат МСК-67, зона 1 Зона № 1

Обоз- начение харак- терных точек границ	Координаты, м				Метод определения координат	Формулы, примененные для расчета средней квадратической погрешности определения координат характерных точек границ (Mt), с подставленными в такие формулы значениями и итоговые (вычисленные) значения Mt, м	Описание закрепления точки
	содержатся в Едином государственном реестре недвижимости		определены в результате выполнения комплексных кадастровых работ				
	X	Y	X	Y			
1	2	3	4	5	6	7	8
н80У	—	—	453 506,85	1 226 224,84	Метод спутниковых геодезических измерений (определений)	$\sqrt{(0,16^2 + 0,12^2)} = 0,20$	—
н81У	—	—	453 504,36	1 226 246,14			
н82У	—	—	453 473,61	1 226 249,46			
н63У	—	—	453 474,56	1 226 227,93			
н80У	—	—	453 506,85	1 226 224,84			

2. Сведения о частях границ уточняемого земельного участка с кадастровым номером 67:18:0064301:7 :

Обозначение части границ		Горизонтальное проложение (S), м	Описание прохождения части границ	Сведения о согласовании местоположения границ (согласовано/спорное)
от т.	до т.			
1	2	3	4	5
н80У	н81У	21,45	—	согласовано
н81У	н82У	30,93		
н82У	н63У	21,55		
н63У	н80У	32,44		

3. Сведения о характеристиках уточняемого земельного участка с кадастровым номером 67:18:0064301:7 :

№ п/п	Наименование характеристики земельного участка	Значение характеристики
1	2	3

1	2	3
1.	Адрес земельного участка	—
1.1.	Сведения о местоположении земельного участка (при отсутствии адреса) в структурированном в соответствии с федеральной информационной адресной системой виде	Российская Федерация, Смоленская область, Смоленский р-н, "Родничок" ПСК "Козинский" сдт
1.2.	Дополнительные сведения о местоположении земельного участка	—
2.	Площадь земельного участка \pm величина погрешности определения (вычисления) площади ($P \pm \Delta P$), м ²	$669 \pm 18,00$
3.	Формула, примененная для вычисления предельной погрешности определения площади земельного участка, с подставленными значениями и итоговые (вычисленные) значения	$3,5*0,20*\sqrt{(669,00)} = 18$
4.	Площадь земельного участка согласно сведениям Единого государственного реестра недвижимости (Ркад), м ²	700,00
5.	Оценка расхождения Р и Ркад ($P - P_{кад}$), м ²	31
6.	Предельный минимальный и максимальный размеры земельного участка ($P_{мин}$ и $P_{макс}$), м ²	$P_{мин} = 400$ $P_{макс} = 1\ 500$
7.	Вид (виды) разрешенного использования	садоводство
7.1.	Дополнительные сведения об использовании земельного участка	—
8.	Кадастровый или иной государственный учетный номер (инвентарный) здания, сооружения, объекта незавершенного строительства, расположенного на земельном участке	—
9.	Сведения о земельных участках (землях общего пользования, территории общего пользования), посредством которых обеспечивается доступ	Земли общего пользования
10.	Иные сведения	—
4. Пояснения к сведениям об уточняемом земельном участке с кадастровым номером <u>67:18:0064301:7</u> :		
1.	—	

1. Сведения о характерных точках границ уточняемого земельного участка с кадастровым номером					67:18:0064301:8			:
Система координат					МСК-67, зона 1			Зона № 1
Обоз- начение харак- терных точек границ	Координаты, м				Метод определения координат	Формулы, примененные для расчета средней квадратической погрешности определения координат характерных точек границ (Mt), с подставленными в такие формулы значениями и итоговые (вычисленные) значения Mt, м	Описание закрепления точки	
	содержатся в Едином государственном реестре недвижимости		определены в результате выполнения комплексных кадастровых работ					
	X	Y	X	Y				
1	2	3	4	5	6	7	8	
н81У	—	—	453 504,36	1 226 246,14	Метод спутниковых геодезических измерений (определений)	$\sqrt{(0,16^2 + 0,12^2)} = 0,20$	—	
н83У	—	—	453 505,23	1 226 265,00				
н84У	—	—	453 505,23	1 226 275,98				
1	—	—	453 501,73	1 226 276,24			-	
н85У	—	—	453 474,03	1 226 277,29			—	
н60У	—	—	453 473,47	1 226 253,53				
н82У	—	—	453 473,61	1 226 249,46				
н81У	—	—	453 504,36	1 226 246,14				
2. Сведения о частях границ уточняемого земельного участка с кадастровым номером					67:18:0064301:8			:
Обозначение части границ		Горизонтальное проложение (S), м	Описание прохождения части границ	Сведения о согласовании местоположения границ (согласовано/спорное)				
от т.	до т.							
1	2	3	4	5				
н81У	н83У	18,88	—	согласовано				
н83У	н84У	10,98						
н84У	1	3,51						
1	н85У	27,72						

1	2	3	4	5
н85У	н60У	23,77	—	согласовано
н60У	н82У	4,07		
н82У	н81У	30,93		

3. Сведения о характеристиках уточняемого земельного участка с кадастровым номером 67:18:0064301:8 :

№ п/п	Наименование характеристики земельного участка	Значение характеристики
1	2	3
1.	Адрес земельного участка	—
1.1.	Сведения о местоположении земельного участка (при отсутствии адреса) в структурированном в соответствии с федеральной информационной адресной системой виде	Российская Федерация, Смоленская область, Смоленский р-н, с.т. "Родничок" тер, уч 14
1.2.	Дополнительные сведения о местоположении земельного участка	—
2.	Площадь земельного участка ± величина погрешности определения (вычисления) площади ($P \pm \Delta P$), м²	$904 \pm 21,00$
3.	Формула, примененная для вычисления предельной погрешности определения площади земельного участка, с подставленными значениями и итоговые (вычисленные) значения	$3,5*0,20*\sqrt{(904,00)} = 21$
4.	Площадь земельного участка согласно сведениям Единого государственного реестра недвижимости (Ркад), м²	900,00
5.	Оценка расхождения Р и Ркад ($P - P_{кад}$), м²	4
6.	Предельный минимальный и максимальный размеры земельного участка ($P_{мин}$ и $P_{макс}$), м²	— —
7.	Вид (виды) разрешенного использования	для индивидуального садоводства и огородничества
7.1.	Дополнительные сведения об использовании земельного участка	—
8.	Кадастровый или иной государственный учетный номер (инвентарный) здания, сооружения, объекта незавершенного строительства, расположенного на земельном участке	—
9.	Сведения о земельных участках (землях общего пользования, территории общего пользования), посредством которых обеспечивается доступ	Земли общего пользования
10.	Иные сведения	—

4. Пояснения к сведениям об уточняемом земельном участке с кадастровым номером 67:18:0064301:8 :

1.	—
----	---

1. Сведения о характерных точках границ уточняемого земельного участка с кадастровым номером					67:18:0064301:10				
Система координат				МСК-67, зона 1				Зона № 1	
Обоз- начение харак- терных точек границ	Координаты, м				Метод определения координат	Формулы, примененные для расчета средней квадратической погрешности определения координат характерных точек границ (Mt), с подставленными в такие формулы значениями и итоговые (вычисленные) значения Mt, м	Описание закрепления точки		
	содержатся в Едином государственном реестре недвижимости		определены в результате выполнения комплексных кадастровых работ						
	X	Y	X	Y					
1	2	3	4	5	6	7	8		
24	—	—	453 472,68	1 226 306,01	Метод спутниковых геодезических измерений (определений)	$\sqrt{(0,16^2 + 0,12^2)} = 0,20$	-		
н64У	—	—	453 474,05	1 226 305,91			—		
21	—	—	453 499,16	1 226 304,11			-		
2	—	—	453 503,75	1 226 303,81					
н104У	—	—	453 506,99	1 226 330,36			—		
1	—	—	453 473,99	1 226 333,44			столб забора		
24	—	—	453 472,68	1 226 306,01			-		
2. Сведения о частях границ уточняемого земельного участка с кадастровым номером					67:18:0064301:10				
Обозначение части границ		Горизонтальное проложение (S), м	Описание прохождения части границ		Сведения о согласовании местоположения границ (согласовано/спорное)				
от т.	до т.								
1	2	3	4		5				
24	н64У	1,37	—		согласовано				
н64У	21	25,17							
21	2	4,60							
2	н104У	26,75							
н104У	1	33,14							
1	24	27,46							

3. Сведения о характеристиках уточняемого земельного участка с кадастровым номером 67:18:0064301:10 :		
№ п/п	Наименование характеристики земельного участка	Значение характеристики
1	2	3
1.	Адрес земельного участка	—
1.1.	Сведения о местоположении земельного участка (при отсутствии адреса) в структурированном в соответствии с федеральной информационной адресной системой виде	Российская Федерация, Смоленская область, Смоленский р-н, "Родничок" ПСК "Козинский" сдт
1.2.	Дополнительные сведения о местоположении земельного участка	—
2.	Площадь земельного участка ± величина погрешности определения (вычисления) площади ($P \pm \Delta P$), м²	$871 \pm 21,00$
3.	Формула, примененная для вычисления предельной погрешности определения площади земельного участка, с подставленными значениями и итоговые (вычисленные) значения	$3,5 * 0,20 * \sqrt{(871,00)} = 21$
4.	Площадь земельного участка согласно сведениям Единого государственного реестра недвижимости (Ркад), м²	800,00
5.	Оценка расхождения Р и Ркад ($P - P_{кад}$), м²	71
6.	Предельный минимальный и максимальный размеры земельного участка (Рмин и Рмакс), м²	Рмин = 400 Рмакс = 1 500
7.	Вид (виды) разрешенного использования	садоводство
7.1.	Дополнительные сведения об использовании земельного участка	—
8.	Кадастровый или иной государственный учетный номер (инвентарный) здания, сооружения, объекта незавершенного строительства, расположенного на земельном участке	—
9.	Сведения о земельных участках (землях общего пользования, территории общего пользования), посредством которых обеспечивается доступ	Земли общего пользования
10.	Иные сведения	—
4. Пояснения к сведениям об уточняемом земельном участке с кадастровым номером 67:18:0064301:10 :		
1.	—	

1. Сведения о характерных точках границ уточняемого земельного участка с кадастровым номером					67:18:0064301:13		
Система координат		МСК-67, зона 1			Зона № 1		
Обозначение характерных точек границ	Координаты, м				Метод определения координат	Формулы, примененные для расчета средней квадратической погрешности определения координат характерных точек границ (Mt), с подставленными в такие формулы значениями и итоговые (вычисленные) значения Mt, м	Описание закрепления точки
	содержатся в Едином государственном реестре недвижимости		определены в результате выполнения комплексных кадастровых работ				
	X	Y	X	Y			
1	2	3	4	5	6	7	8
н70У	—	—	453 443,50	1 226 158,41	Метод спутниковых геодезических измерений (определений)	$\sqrt{(0,16^2 + 0,12^2)} = 0,20$	—
н73У	—	—	453 443,50	1 226 143,89			
3	—	—	453 442,69	1 226 130,61			
2	—	—	453 475,54	1 226 126,32			
н72У	—	—	453 473,89	1 226 140,60			
н71У	—	—	453 474,71	1 226 153,94			
н70У	—	—	453 443,50	1 226 158,41			
2. Сведения о частях границ уточняемого земельного участка с кадастровым номером					67:18:0064301:13		
Обозначение части границ		Горизонтальное проложение (S), м	Описание прохождения части границ		Сведения о согласовании местоположения границ (согласовано/спорное)		
от т.	до т.						
1	2	3	4		5		
н70У	н73У	14,52	—		согласовано		
н73У	3	13,30					
3	2	33,13					
2	н72У	14,38					
н72У	н71У	13,37					
н71У	н70У	31,53					

3. Сведения о характеристиках уточняемого земельного участка с кадастровым номером 67:18:0064301:13 :		
№ п/п	Наименование характеристики земельного участка	Значение характеристики
1	2	3
1.	Адрес земельного участка	—
1.1.	Сведения о местоположении земельного участка (при отсутствии адреса) в структурированном в соответствии с федеральной информационной адресной системой виде	Российская Федерация, Смоленская область, Смоленский р-н, "Родничок" ПСК "Козинский" сдт
1.2.	Дополнительные сведения о местоположении земельного участка	—
2.	Площадь земельного участка ± величина погрешности определения (вычисления) площади ($P \pm \Delta P$), м²	$865 \pm 21,00$
3.	Формула, примененная для вычисления предельной погрешности определения площади земельного участка, с подставленными значениями и итоговые (вычисленные) значения	$3,5 * 0,20 * \sqrt{(865,00)} = 21$
4.	Площадь земельного участка согласно сведениям Единого государственного реестра недвижимости (Ркад), м²	800,00
5.	Оценка расхождения Р и Ркад ($P - P_{кад}$), м²	65
6.	Предельный минимальный и максимальный размеры земельного участка (Рмин и Рмакс), м²	Рмин = 400 Рмакс = 1 500
7.	Вид (виды) разрешенного использования	садоводство
7.1.	Дополнительные сведения об использовании земельного участка	—
8.	Кадастровый или иной государственный учетный номер (инвентарный) здания, сооружения, объекта незавершенного строительства, расположенного на земельном участке	—
9.	Сведения о земельных участках (землях общего пользования, территории общего пользования), посредством которых обеспечивается доступ	Земли общего пользования
10.	Иные сведения	—
4. Пояснения к сведениям об уточняемом земельном участке с кадастровым номером 67:18:0064301:13 :		
1.	—	

1. Сведения о характерных точках границ уточняемого земельного участка с кадастровым номером 67:18:0064301:14 :
Система координат МСК-67, зона 1 Зона № 1

Обоз- начение харак- терных точек границ	Координаты, м				Метод определения координат	Формулы, примененные для расчета средней квадратической погрешности определения координат характерных точек границ (Mt), с подставленными в такие формулы значениями и итоговые (вычисленные) значения Mt, м	Описание закрепления точки
	содержатся в Едином государственном реестре недвижимости		определены в результате выполнения комплексных кадастровых работ				
	X	Y	X	Y			
1	2	3	4	5	6	7	8
н68У	—	—	453 442,15	1 226 185,22	Метод спутниковых геодезических измерений (определений)	$\sqrt{(0,16^2 + 0,12^2)} = 0,20$	—
н70У	—	—	453 443,50	1 226 158,41			
н71У	—	—	453 474,71	1 226 153,94			
н69У	—	—	453 474,66	1 226 180,10			
н68У	—	—	453 442,15	1 226 185,22			

2. Сведения о частях границ уточняемого земельного участка с кадастровым номером 67:18:0064301:14 :

Обозначение части границ		Горизонтальное проложение (S), м	Описание прохождения части границ	Сведения о согласовании местоположения границ (согласовано/спорное)
от т.	до т.			
1	2	3	4	5
н68У	н70У	26,84	—	согласовано
н70У	н71У	31,53		
н71У	н69У	26,16		
н69У	н68У	32,91		

3. Сведения о характеристиках уточняемого земельного участка с кадастровым номером 67:18:0064301:14 :

№ п/п	Наименование характеристики земельного участка	Значение характеристики
1	2	3

1	2	3
1.	Адрес земельного участка	—
1.1.	Сведения о местоположении земельного участка (при отсутствии адреса) в структурированном в соответствии с федеральной информационной адресной системой виде	Российская Федерация, Смоленская область, Смоленский р-н, "Родничок" ПСК "Козинский" сдт
1.2.	Дополнительные сведения о местоположении земельного участка	—
2.	Площадь земельного участка \pm величина погрешности определения (вычисления) площади ($P \pm \Delta P$), м ²	$840 \pm 20,00$
3.	Формула, примененная для вычисления предельной погрешности определения площади земельного участка, с подставленными значениями и итоговые (вычисленные) значения	$3,5 * 0,20 * \sqrt{(840,00)} = 20$
4.	Площадь земельного участка согласно сведениям Единого государственного реестра недвижимости (Ркад), м ²	800,00
5.	Оценка расхождения Р и Ркад ($P - P_{кад}$), м ²	40
6.	Предельный минимальный и максимальный размеры земельного участка (Рмин и Рмакс), м ²	Рмин = 400 Рмакс = 1 500
7.	Вид (виды) разрешенного использования	садоводство
7.1.	Дополнительные сведения об использовании земельного участка	—
8.	Кадастровый или иной государственный учетный номер (инвентарный) здания, сооружения, объекта незавершенного строительства, расположенного на земельном участке	—
9.	Сведения о земельных участках (землях общего пользования, территории общего пользования), посредством которых обеспечивается доступ	Земли общего пользования
10.	Иные сведения	—
4. Пояснения к сведениям об уточняемом земельном участке с кадастровым номером <u>67:18:0064301:14</u> :		
1.	—	

1. Сведения о характерных точках границ уточняемого земельного участка с кадастровым номером67:18:0064301:15:

Система координатМСК-67, зона 1Зона №1

Обоз- начение харак- терных точек границ	Координаты, м				Метод определения координат	Формулы, примененные для расчета средней квадратической погрешности определения координат характерных точек границ (Mt), с подставленными в такие формулы значениями и итоговые (вычисленные) значения Mt, м	Описание закрепления точки
	содержатся в Едином государственном реестре недвижимости		определены в результате выполнения комплексных кадастровых работ				
	X	Y	X	Y			
1	2	3	4	5	6	7	8
н65У	—	—	453 442,17	1 226 210,32	Метод спутниковых геодезических измерений (определений)	$\sqrt{(0,16^2 + 0,12^2)} = 0,20$	—
н68У	—	—	453 442,15	1 226 185,22			
н69У	—	—	453 474,66	1 226 180,10			
н79У	—	—	453 474,66	1 226 203,92			
н66У	—	—	453 474,41	1 226 207,36			
н65У	—	—	453 442,17	1 226 210,32			

2. Сведения о частях границ уточняемого земельного участка с кадастровым номером67:18:0064301:15:

Обозначение части границ		Горизонтальное проложение (S), м	Описание прохождения части границ	Сведения о согласовании местоположения границ (согласовано/спорное)
от т.	до т.			
1	2	3	4	5
н65У	н68У	25,10	—	согласовано
н68У	н69У	32,91		
н69У	н79У	23,82		
н79У	н66У	3,45		
н66У	н65У	32,38		

3. Сведения о характеристиках уточняемого земельного участка с кадастровым номером67:18:0064301:15:

№ п/п	Наименование характеристики земельного участка	Значение характеристики
1	2	3

1	2	3
1.	Адрес земельного участка	—
1.1.	Сведения о местоположении земельного участка (при отсутствии адреса) в структурированном в соответствии с федеральной информационной адресной системой виде	Российская Федерация, Смоленская область, Смоленский р-н
1.2.	Дополнительные сведения о местоположении земельного участка	—
2.	Площадь земельного участка \pm величина погрешности определения (вычисления) площади ($P \pm \Delta P$), м ²	$850 \pm 20,00$
3.	Формула, примененная для вычисления предельной погрешности определения площади земельного участка, с подставленными значениями и итоговые (вычисленные) значения	$3,5*0,20*\sqrt{(850,00)} = 20$
4.	Площадь земельного участка согласно сведениям Единого государственного реестра недвижимости (Ркад), м ²	800,00
5.	Оценка расхождения Р и Ркад ($P - P_{кад}$), м ²	50
6.	Предельный минимальный и максимальный размеры земельного участка ($P_{мин}$ и $P_{макс}$), м ²	— —
7.	Вид (виды) разрешенного использования	для индивидуального садоводства и огородничества
7.1.	Дополнительные сведения об использовании земельного участка	—
8.	Кадастровый или иной государственный учетный номер (инвентарный) здания, сооружения, объекта незавершенного строительства, расположенного на земельном участке	—
9.	Сведения о земельных участках (землях общего пользования, территории общего пользования), посредством которых обеспечивается доступ	Земли общего пользования
10.	Иные сведения	—
4. Пояснения к сведениям об уточняемом земельном участке с кадастровым номером <u>67:18:0064301:15</u> :		
1.	—	

1. Сведения о характерных точках границ уточняемого земельного участка с кадастровым номером						67:18:0064301:16		:	
Система координат				МСК-67, зона 1				Зона №	1
Обоз- начение харак- терных точек границ	Координаты, м				Метод определения координат	Формулы, примененные для расчета средней квадратической погрешности определения координат характерных точек границ (Mt), с подставленными в такие формулы значениями и итоговые (вычисленные) значения Mt, м	Описание закрепления точки		
	содержатся в Едином государственном реестре недвижимости		определены в результате выполнения комплексных кадастровых работ						
	X	Y	X	Y					
1	2	3	4	5	6	7	8		
н62У	—	—	453 441,26	1 226 230,04	Метод спутниковых геодезических измерений (определений)	$\sqrt{(0,16^2 + 0,12^2)} = 0,20$	—		
н96У	—	—	453 441,73	1 226 220,78					
14	—	—	453 442,57	1 226 220,77					
13	—	—	453 442,55	1 226 218,43					
н95У	—	—	453 441,79	1 226 218,44					
н65У	—	—	453 442,17	1 226 210,32					
н66У	—	—	453 474,41	1 226 207,36					
н67У	—	—	453 474,42	1 226 225,47					
н63У	—	—	453 474,56	1 226 227,93					
н62У	—	—	453 441,26	1 226 230,04					
2. Сведения о частях границ уточняемого земельного участка с кадастровым номером						67:18:0064301:16		:	
Обозначение части границ		Горизонтальное проложение (S), м	Описание прохождения части границ		Сведения о согласовании местоположения границ (согласовано/спорное)				
от т.	до т.								
1	2	3	4		5				

1	2	3	4	5
н62У	н96У	9,27	—	согласовано
н96У	14	0,84		
14	13	2,34		
13	н95У	0,76		
н95У	н65У	8,13		
н65У	н66У	32,38		
н66У	н67У	18,11		
н67У	н63У	2,46		
н63У	н62У	33,37		

3. Сведения о характеристиках уточняемого земельного участка с кадастровым номером 67:18:0064301:16 :

№ п/п	Наименование характеристики земельного участка	Значение характеристики
1	2	3
1.	Адрес земельного участка	—
1.1.	Сведения о местоположении земельного участка (при отсутствии адреса) в структурированном в соответствии с федеральной информационной адресной системой виде	Российская Федерация, Смоленская область, Смоленский р-н, "Родничок" ПСК "Козинский" сдт
1.2.	Дополнительные сведения о местоположении земельного участка	—
2.	Площадь земельного участка \pm величина погрешности определения (вычисления) площади ($P \pm \Delta P$), м ²	$656 \pm 18,00$
3.	Формула, примененная для вычисления предельной погрешности определения площади земельного участка, с подставленными значениями и итоговые (вычисленные) значения	$3,5 * 0,20 * \sqrt{(656,00)} = 18$
4.	Площадь земельного участка согласно сведениям Единого государственного реестра недвижимости (Ркад), м ²	640,00
5.	Оценка расхождения Р и Ркад ($P - P_{кад}$), м ²	16
6.	Предельный минимальный и максимальный размеры земельного участка (Рмин и Рмакс), м ²	Рмин = 400 Рмакс = 1 500
7.	Вид (виды) разрешенного использования	садоводство
7.1.	Дополнительные сведения об использовании земельного участка	—
8.	Кадастровый или иной государственный учетный номер (инвентарный) здания, сооружения, объекта незавершенного строительства, расположенного на земельном участке	—

1	2				3		
9.	Сведения о земельных участках (землях общего пользования, территории общего пользования), посредством которых обеспечивается доступ				Земли общего пользования		
10.	Иные сведения				—		
4. Пояснения к сведениям об уточняемом земельном участке с кадастровым номером 67:18:0064301:16 :							
1.	—						
1. Сведения о характерных точках границ уточняемого земельного участка с кадастровым номером 67:18:0064301:17 :							
Система координат МСК-67, зона 1 Зона № 1							
Обоз- начение харак- терных точек границ	Координаты, м				Метод определения координат	Формулы, примененные для расчета средней квадратической погрешности определения координат характерных точек границ (Mt), с подставленными в такие формулы значениями и итоговые (вычисленные) значения Mt, м	Описание закрепления точки
	содержатся в Едином государственном реестре недвижимости		определены в результате выполнения комплексных кадастровых работ				
	X	Y	X	Y			
1	2	3	4	5	6	7	8
н59У	—	—	453 441,21	1 226 256,52	Метод спутниковых геодезических измерений (определений)	$\sqrt{(0,16^2 + 0,12^2)} = 0,20$	—
н62У	—	—	453 441,26	1 226 230,04			
н63У	—	—	453 474,56	1 226 227,93			
н60У	—	—	453 473,47	1 226 253,53			
н59У	—	—	453 441,21	1 226 256,52			
2. Сведения о частях границ уточняемого земельного участка с кадастровым номером 67:18:0064301:17 :							
Обозначение части границ		Горизонтальное проложение (S), м	Описание прохождения части границ		Сведения о согласовании местоположения границ (согласовано/спорное)		
от т.	до т.						
1	2	3	4		5		
н59У	н62У	26,48	—		согласовано		
н62У	н63У	33,37					

1	2	3	4	5
н63У	н60У	25,62	—	согласовано
н60У	н59У	32,40		
3. Сведения о характеристиках уточняемого земельного участка с кадастровым номером 67:18:0064301:17 :				
№ п/п	Наименование характеристики земельного участка		Значение характеристики	
1	2		3	
1.	Адрес земельного участка		—	
1.1.	Сведения о местоположении земельного участка (при отсутствии адреса) в структурированном в соответствии с федеральной информационной адресной системой виде		Российская Федерация, Смоленская область, Смоленский р-н, "Родничок" ПСК "Козинский" сдт	
1.2.	Дополнительные сведения о местоположении земельного участка		—	
2.	Площадь земельного участка ± величина погрешности определения (вычисления) площади (Р ± ΔР), м²		852 ± 20,00	
3.	Формула, примененная для вычисления предельной погрешности определения площади земельного участка, с подставленными значениями и итоговые (вычисленные) значения		3,5*0,20*√(852,00) = 20	
4.	Площадь земельного участка согласно сведениям Единого государственного реестра недвижимости (Ркад), м²		800,00	
5.	Оценка расхождения Р и Ркад (Р - Ркад), м²		52	
6.	Предельный минимальный и максимальный размеры земельного участка (Рмин и Рмакс), м²		Рмин = 400 Рмакс = 1 500	
7.	Вид (виды) разрешенного использования		садоводство	
7.1.	Дополнительные сведения об использовании земельного участка		—	
8.	Кадастровый или иной государственный учетный номер (инвентарный) здания, сооружения, объекта незавершенного строительства, расположенного на земельном участке		—	
9.	Сведения о земельных участках (землях общего пользования, территории общего пользования), посредством которых обеспечивается доступ		Земли общего пользования	
10.	Иные сведения		—	
4. Пояснения к сведениям об уточняемом земельном участке с кадастровым номером 67:18:0064301:17 :				
1.	—			

1. Сведения о характерных точках границ уточняемого земельного участка с кадастровым номером

67:18:0064301:18

:

Система координат

МСК-67, зона 1

Зона №

1

Обоз- начение харак- терных точек границ	Координаты, м				Метод определения координат	Формулы, примененные для расчета средней квадратической погрешности определения координат характерных точек границ (Mt), с подставленными в такие формулы значениями и итоговые (вычисленные) значения Mt, м	Описание закрепления точки
	содержатся в Едином государственном реестре недвижимости		определены в результате выполнения комплексных кадастровых работ				
	X	Y	X	Y			
1	2	3	4	5	6	7	8
2	—	—	453 441,21	1 226 284,96	Метод спутниковых геодезических измерений (определений)	$\sqrt{(0,16^2 + 0,12^2)} = 0,20$	-
н59У	—	—	453 441,21	1 226 256,52			—
н60У	—	—	453 473,47	1 226 253,53			
н61У	—	—	453 474,05	1 226 280,52			
1	—	—	453 470,58	1 226 280,65			-
2	—	—	453 441,21	1 226 284,96			

2. Сведения о частях границ уточняемого земельного участка с кадастровым номером

67:18:0064301:18

:

Обозначение части границ		Горизонтальное проложение (S), м	Описание прохождения части границ	Сведения о согласовании местоположения границ (согласовано/спорное)
от т.	до т.			
1	2	3	4	5
2	н59У	28,44	—	согласовано
н59У	н60У	32,40		
н60У	н61У	27,00		
н61У	1	3,47		
1	2	29,68		

3. Сведения о характеристиках уточняемого земельного участка с кадастровым номером

67:18:0064301:18

:

№ п/п	Наименование характеристики земельного участка	Значение характеристики
1	2	3

1	2	3
1.	Адрес земельного участка	—
1.1.	Сведения о местоположении земельного участка (при отсутствии адреса) в структурированном в соответствии с федеральной информационной адресной системой виде	Российская Федерация, Смоленская область, Смоленский р-н, сад. тов. "Родничок" ПСК "Козинский" тер, уч 4
1.2.	Дополнительные сведения о местоположении земельного участка	—
2.	Площадь земельного участка \pm величина погрешности определения (вычисления) площади ($P \pm \Delta P$), м ²	898 \pm 21,00
3.	Формула, примененная для вычисления предельной погрешности определения площади земельного участка, с подставленными значениями и итоговые (вычисленные) значения	$3,5 \cdot 0,20 \cdot \sqrt{(898,00)} = 21$
4.	Площадь земельного участка согласно сведениям Единого государственного реестра недвижимости (Ркад), м ²	850,00
5.	Оценка расхождения Р и Ркад ($P - P_{кад}$), м ²	48
6.	Предельный минимальный и максимальный размеры земельного участка ($P_{мин}$ и $P_{макс}$), м ²	— —
7.	Вид (виды) разрешенного использования	Для индивидуального садоводства и огородничества
7.1.	Дополнительные сведения об использовании земельного участка	—
8.	Кадастровый или иной государственный учетный номер (инвентарный) здания, сооружения, объекта незавершенного строительства, расположенного на земельном участке	—
9.	Сведения о земельных участках (землях общего пользования, территории общего пользования), посредством которых обеспечивается доступ	Земли общего пользования
10.	Иные сведения	—
4. Пояснения к сведениям об уточняемом земельном участке с кадастровым номером <u>67:18:0064301:18</u> :		
1.	—	

1. Сведения о характерных точках границ уточняемого земельного участка с кадастровым номером					67:18:0064401:20		
Система координат					МСК-67, зона 1		
					Зона № 1		
Обозначение характерных точек границ	Координаты, м				Метод определения координат	Формулы, примененные для расчета средней квадратической погрешности определения координат характерных точек границ (Mt), с подставленными в такие формулы значениями и итоговые (вычисленные) значения Mt, м	Описание закрепления точки
	содержатся в Едином государственном реестре недвижимости		определены в результате выполнения комплексных кадастровых работ				
	X	Y	X	Y			
1	2	3	4	5	6	7	8
н49У	—	—	453 437,36	1 226 226,22	—	0,20	—
н48У	—	—	453 407,52	1 226 226,22			
10	—	—	453 407,50	1 226 197,18			
н104У	—	—	453 437,30	1 226 197,18			
н49У	—	—	453 437,36	1 226 226,22			
2. Сведения о частях границ уточняемого земельного участка с кадастровым номером					67:18:0064401:20		
Обозначение части границ		Горизонтальное проложение (S), м	Описание прохождения части границ		Сведения о согласовании местоположения границ (согласовано/спорное)		
от т.	до т.						
1	2	3	4		5		
н49У	н48У	29,84	—		согласовано		
н48У	10	29,04					
10	н104У	29,80					
н104У	н49У	29,04					
3. Сведения о характеристиках уточняемого земельного участка с кадастровым номером					67:18:0064401:20		
№ п/п	Наименование характеристики земельного участка		Значение характеристики				
1	2		3				
1.	Адрес земельного участка		—				
1.1.	Сведения о местоположении земельного участка (при отсутствии адреса) в структурированном в соответствии с федеральной информационной адресной системой виде		Российская Федерация, Смоленская область, Смоленский р-н, "Местпромовец" с.т				
1.2.	Дополнительные сведения о местоположении земельного участка		—				

1	2				3		
2.	Площадь земельного участка ± величина погрешности определения (вычисления) площади (Р ± ΔР), м²				866 ± 21,00		
3.	Формула, примененная для вычисления предельной погрешности определения площади земельного участка, с подставленными значениями и итоговые (вычисленные) значения				3,5*0,20*√(866,00) = 21		
4.	Площадь земельного участка согласно сведениям Единого государственного реестра недвижимости (Ркад), м²				873,00		
5.	Оценка расхождения Р и Ркад (Р - Ркад), м²				7		
6.	Предельный минимальный и максимальный размеры земельного участка (Рмин и Рмакс), м²				— —		
7.	Вид (виды) разрешенного использования				Для индивидуального садоводства		
7.1.	Дополнительные сведения об использовании земельного участка				—		
8.	Кадастровый или иной государственный учетный номер (инвентарный) здания, сооружения, объекта незавершенного строительства, расположенного на земельном участке				—		
9.	Сведения о земельных участках (землях общего пользования, территории общего пользования), посредством которых обеспечивается доступ				—		
10.	Иные сведения				—		
4. Пояснения к сведениям об уточняемом земельном участке с кадастровым номером 67:18:0064401:20 :							
1.	—						
1. Сведения о характерных точках границ уточняемого земельного участка с кадастровым номером 67:18:0064401:21 : Система координат МСК-67, зона 1 Зона № 1							
Обоз- начение харак- терных точек границ	Координаты, м				Метод определения координат	Формулы, примененные для расчета средней квадратической погрешности определения координат характерных точек границ (Mt), с подставленными в такие формулы значениями и итоговые (вычисленные) значения Mt, м	Описание закрепления точки
	содержатся в Едином государственном реестре недвижимости		определены в результате выполнения комплексных кадастровых работ				
	X	Y	X	Y			
1	2	3	4	5	6	7	8

1	2	3	4	5	6	7	8
10	—	—	453 407,50	1 226 197,18	Метод спутниковых геодезических измерений (определений)	$\sqrt{(0,16^2 + 0,12^2)} = 0,20$	—
12	—	—	453 407,78	1 226 166,81			
н90У	—	—	453 438,48	1 226 166,91			
н104У	—	—	453 437,30	1 226 197,18			
10	—	—	453 407,50	1 226 197,18			

2. Сведения о частях границ уточняемого земельного участка с кадастровым номером
67:18:0064401:21
:

Обозначение части границ		Горизонтальное проложение (S), м	Описание прохождения части границ	Сведения о согласовании местоположения границ (согласовано/спорное)
от т.	до т.			
1	2	3	4	5
10	12	30,37	—	согласовано
12	н90У	30,70		
н90У	н104У	30,29		
н104У	10	29,80		

3. Сведения о характеристиках уточняемого земельного участка с кадастровым номером
67:18:0064401:21
:

№ п/п	Наименование характеристики земельного участка	Значение характеристики
1	2	3
1.	Адрес земельного участка	—
1.1.	Сведения о местоположении земельного участка (при отсутствии адреса) в структурированном в соответствии с федеральной информационной адресной системой виде	Российская Федерация, Смоленская область, Смоленский р-н, "Местпромовец" снт
1.2.	Дополнительные сведения о местоположении земельного участка	—
2.	Площадь земельного участка ± величина погрешности определения (вычисления) площади (Р ± ΔР), м²	917 ± 21,00
3.	Формула, примененная для вычисления предельной погрешности определения площади земельного участка, с подставленными значениями и итоговые (вычисленные) значения	3,5*0,20*√(917,00) = 21
4.	Площадь земельного участка согласно сведениям Единого государственного реестра недвижимости (Ркад), м²	870,00

1	2	3
5.	Оценка расхождения Р и Ркад (Р - Ркад), м²	47
6.	Предельный минимальный и максимальный размеры земельного участка (Рмин и Рмакс), м²	— —
7.	Вид (виды) разрешенного использования	Для индивидуального садоводства и животноводства
7.1.	Дополнительные сведения об использовании земельного участка	—
8.	Кадастровый или иной государственный учетный номер (инвентарный) здания, сооружения, объекта незавершенного строительства, расположенного на земельном участке	—
9.	Сведения о земельных участках (землях общего пользования, территории общего пользования), посредством которых обеспечивается доступ	Земли общего пользования
10.	Иные сведения	—
4. Пояснения к сведениям об уточняемом земельном участке с кадастровым номером 67:18:0064401:21 :		
1.	—	

Сведения об образуемых земельных участках

1. Сведения о характерных точках границ образуемого земельного участка _____ : <div style="text-align: right;">обозначение земельного участка</div>					
Система координат _____				Зона № _____	
Обоз- начение харак- терных точек границ	Координаты, м		Метод определения координат	Формулы, примененные для расчета средней квадратической погрешности определения координат характерных точек границ (Mt), с подставленными в такие формулы значениями и итоговые (вычисленные) значения Mt, м	Описание закрепления точки
	X	Y			
1	2	3	4	5	6
2. Сведения о частях границ образуемого земельного участка _____ : <div style="text-align: right;">обозначение земельного участка</div>					
Обозначение части границ		Горизонтальное проложение (S), м	Описание прохождения части границ	Сведения о согласовании местоположения границ (согласовано/спорное)	
от т.	до т.				
1	2	3	4	5	
3. Сведения о характеристиках образуемого земельного участка _____ : <div style="text-align: right;">обозначение земельного участка</div>					
№ п/п	Наименование характеристики земельного участка		Значение характеристики		
1	2		3		
1.	Адрес земельного участка				
1.1.	Сведения о местоположении земельного участка (при отсутствии адреса) в структурированном в соответствии с федеральной информационной адресной системой виде				
1.2.	Дополнительные сведения о местоположении земельного участка				
2.	Категория земель				
3.	Вид (виды) разрешенного использования				
3.1.	Дополнительные сведения об использовании земельного участка				
4.	Реестровый номер границ территориальной зоны или в случае отсутствия такого реестрового номера ее индивидуальное обозначение (вид, тип, номер, индекс)				
5.	Площадь земельного участка ± величина погрешности определения (вычисления) площади ($P \pm \Delta P$), м²				

1	2	3
6.	Формула, примененная для вычисления предельной погрешности определения площади земельного участка, с подставленными значениями и итоговые (вычисленные) значения	
7.	Предельный минимальный и максимальный размеры земельного участка (Рмин) и (Рмакс), м²	
8.	Кадастровый или иной государственный учетный номер (инвентарный) объекта недвижимости, расположенного на образуемом земельном участке	
9.	Кадастровые номера исходных земельных участков	
9.1.	Кадастровый номер входящего в состав земельного участка, представляющего собой единое землепользование (номер контура многоконтурного земельного участка), преобразование которого осуществляется	
9.2.	Кадастровые номера земельных участков, исключаемых из состава измененного (исходного) земельного участка, представляющего собой единое землепользование	
9.3.	Кадастровый или иной государственный учетный номер (инвентарный) объекта недвижимости, расположенного на измененном земельном участке	
10.	Условный номер земельного участка	
11.	Учетный номер проекта межевания территории	
12.	Дополнительные сведения об образовании земельного участка	
13.	Сведения о земельных участках (землях общего пользования, территории общего пользования), посредством которых обеспечивается доступ	
14.	Иные сведения	
4. Пояснения к сведениям об образуемом земельном участке _____ :		
_____ обозначение земельного участка		
1.		

Сведения об уточняемых земельных участках, необходимые для исправления реестровых ошибок в сведениях о местоположении их границ							
1. Сведения о характерных точках границ уточняемого земельного участка с кадастровым номером					67:18:0064301:11 :		
Система координат		МСК-67, зона 1			Зона № 1		
Обоз- начение харак- терных точек границ	Координаты, м				Метод определения координат	Формулы, примененные для расчета средней квадратической погрешности определения координат характерных точек границ (Mt), с подставленными в такие формулы значениями и итоговые (вычисленные) значения Mt, м	Описание закрепления точки
	содержатся в Едином государственном реестре недвижимости		определены в результате выполнения комплексных кадастровых работ				
	X	Y	X	Y			
1	2	3	4	5	6	7	8
1	—	—	453 473,99	1 226 333,44	Метод спутниковых геодезических измерений (определений)	$\sqrt{(0,16^2 + 0,12^2)} = 0,20$	столб забора
н104У	—	—	453 506,99	1 226 330,36			—
н99У	—	—	453 510,70	1 226 355,92			
н100У	—	—	453 509,83	1 226 355,92			
н101У	—	—	453 502,52	1 226 357,84			
н102У	—	—	453 485,96	1 226 360,41			
3	—	—	453 476,05	1 226 361,78		столб забора	
21	453 499,16	1 226 304,11	—	—		-	
22	453 502,17	1 226 339,14	—	—		0,20	—
23	453 474,33	1 226 340,61	453 474,33	1 226 340,61		$\sqrt{(0,16^2 + 0,12^2)} = 0,20$	столб забора
24	453 472,68	1 226 306,01	—	—		-	

1	2	3	4	5	6	7	8	
1	—	—	453 473,99	1 226 333,44	Метод спутниковых геодезических измерений (определений)	$\sqrt{(0,16^2 + 0,12^2)} = 0,20$	столб забора	
2. Сведения о частях границ уточняемого земельного участка с кадастровым номером					67:18:0064301:11			:
Обозначение части границ		Горизонтальное проложение (S), м	Описание прохождения части границ		Сведения о согласовании местоположения границ (согласовано/спорное)			
от т.	до т.							
1	2	3	4		5			
1	н104У	33,14	—		согласовано			
н104У	н99У	25,83						
н99У	н100У	0,87						
н100У	н101У	7,56						
н101У	н102У	16,76						
н102У	3	10,00						
3	23	21,24						
23	1	7,18						
3. Сведения о характеристиках уточняемого земельного участка с кадастровым номером					67:18:0064301:11			:
№ п/п	Наименование характеристики				Значение характеристики			
1	2				3			
1.	Адрес земельного участка				—			
1.1.	Сведения о местоположении земельного участка (при отсутствии адреса) в структурированном в соответствии с федеральной информационной адресной системой виде				Российская Федерация, Смоленская область, Смоленский р-н, Козинское с.п, "Родничек" с.п			
1.2.	Дополнительные сведения о местоположении земельного участка				—			
2.	Площадь земельного участка ± величина погрешности определения (вычисления) площади (Р ± ΔР), м²				937 ± 21,00			
3.	Формула, примененная для вычисления предельной погрешности определения площади земельного участка, с подставленными значениями и итоговые (вычисленные) значения				$3,5 \cdot 0,20 \cdot \sqrt{(937,00)} = 21$			
4.	Площадь земельного участка согласно сведениям Единого государственного реестра недвижимости (Ркад), м²				950,00			
5.	Оценка расхождения Р и Ркад (Р - Ркад), м²				13			
6.	Предельный минимальный и максимальный размеры земельного участка (Рмин и Рмакс), м²				— —			

1	2				3		
7.	Кадастровый или иной государственный учетный номер (инвентарный) здания, сооружения, объекта незавершенного строительства, расположенного на земельном участке				—		
8.	Вид (виды) разрешенного использования				для индивидуального садоводства и огородничества		
8.1.	Дополнительные сведения об использовании земельного участка				—		
9.	Сведения о земельных участках (землях общего пользования, территории общего пользования), посредством которых обеспечивается доступ				Земли общего пользования		
10.	Иные сведения				—		
4. Пояснения к сведениям об уточняемом земельном участке с кадастровым номером					67:18:0064301:11		
1.					—		
1. Сведения о характерных точках границ уточняемого земельного участка с кадастровым номером					67:18:0064301:19		
Система координат					МСК-67, зона 1		
					Зона № 1		
Обоз- начение харак- терных точек границ	Координаты, м				Метод определения координат	Формулы, примененные для расчета средней квадратической погрешности определения координат характерных точек границ (Mt), с подставленными в такие формулы значениями и итоговые (вычисленные) значения Mt, м	Описание закрепления точки
	содержатся в Едином государственном реестре недвижимости		определены в результате выполнения комплексных кадастровых работ				
	X	Y	X	Y			
1	2	3	4	5	6	7	8
2	453 441,21	1 226 284,96	453 441,21	1 226 284,96	Метод спутниковых геодезических измерений (определений)	$\sqrt{(0,16^2 + 0,12^2)} = 0,20$	-
1	453 470,58	1 226 280,65	453 470,58	1 226 280,65			
н61У	—	—	453 474,05	1 226 280,52			
н64У	—	—	453 474,05	1 226 305,91			
24	453 472,68	1 226 306,01	453 472,68	1 226 306,01			-
2	453 441,02	1 226 310,67	453 441,02	1 226 310,67			столб забора

1	2	3	4	5	6	7	8
2	453 441,21	1 226 284,96	453 441,21	1 226 284,96	Метод спутниковых геодезических измерений (определений)	$\sqrt{(0,16^2 + 0,12^2)} = 0,20$	-
2. Сведения о частях границ уточняемого земельного участка с кадастровым номером					67:18:0064301:19		
Обозначение части границ		Горизонтальное проложение (S), м	Описание прохождения части границ		Сведения о согласовании местоположения границ (согласовано/спорное)		
от т.	до т.						
1	2	3	4		5		
2	1	29,68	—		согласовано		
1	н61У	3,47					
н61У	н64У	25,39					
н64У	24	1,37					
24	2	32,00					
2	2	25,71					
3. Сведения о характеристиках уточняемого земельного участка с кадастровым номером					67:18:0064301:19		
№ п/п	Наименование характеристики				Значение характеристики		
1	2				3		
1.	Адрес земельного участка				—		
1.1.	Сведения о местоположении земельного участка (при отсутствии адреса) в структурированном в соответствии с федеральной информационной адресной системой виде				Российская Федерация, Смоленская область, Смоленский р-н, с.т "Родничок" ПСК "Козинский" тер, уч 3		
1.2.	Дополнительные сведения о местоположении земельного участка				—		
2.	Площадь земельного участка ± величина погрешности определения (вычисления) площади (Р ± ΔР), м²				845 ± 20,00		
3.	Формула, примененная для вычисления предельной погрешности определения площади земельного участка, с подставленными значениями и итоговые (вычисленные) значения				$3,5*0,20*\sqrt{(845,00)} = 20$		
4.	Площадь земельного участка согласно сведениям Единого государственного реестра недвижимости (Ркад), м²				783,00		
5.	Оценка расхождения Р и Ркад (Р - Ркад), м²				62		
6.	Предельный минимальный и максимальный размеры земельного участка (Рмин и Рмакс), м²				— —		

1	2				3		
7.	Кадастровый или иной государственный учетный номер (инвентарный) здания, сооружения, объекта незавершенного строительства, расположенного на земельном участке				—		
8.	Вид (виды) разрешенного использования				Для индивидуального садоводства и огородничества		
8.1.	Дополнительные сведения об использовании земельного участка				—		
9.	Сведения о земельных участках (землях общего пользования, территории общего пользования), посредством которых обеспечивается доступ				Земли общего пользования		
10.	Иные сведения				—		
4. Пояснения к сведениям об уточняемом земельном участке с кадастровым номером					67:18:0064301:19 :		
1.	—						
1. Сведения о характерных точках границ уточняемого земельного участка с кадастровым номером					67:18:0064301:9 :		
Система координат МСК-67, зона 1					Зона № 1		
Обоз- начение харак- терных точек границ	Координаты, м				Метод определения координат	Формулы, примененные для расчета средней квадратической погрешности определения координат характерных точек границ (Mt), с подставленными в такие формулы значениями и итоговые (вычисленные) значения Mt, м	Описание закрепления точки
	содержатся в Едином государственном реестре недвижимости		определены в результате выполнения комплексных кадастровых работ				
	X	Y	X	Y			
1	2	3	4	5	6	7	8
н85У	—	—	453 474,03	1 226 277,29	Метод спутниковых геодезических измерений (определений)	$\sqrt{(0,16^2 + 0,12^2)} = 0,20$	—
1	453 501,73	1 226 276,24	453 501,73	1 226 276,24			
2	453 503,75	1 226 303,81	453 503,75	1 226 303,81			
21	453 499,16	1 226 304,11	453 499,16	1 226 304,11			
24	453 472,68	1 226 306,01	—	—			
3	453 470,38	1 226 277,38	—	—		0,20	

1	2	3	4	5	6	7	8
н64У	—	—	453 474,05	1 226 305,91	Метод спутниковых геодезических измерений (определений)	$\sqrt{(0,16^2 + 0,12^2)} = 0,20$	—
н61У	—	—	453 474,05	1 226 280,52			
н85У	—	—	453 474,03	1 226 277,29			

2. Сведения о частях границ уточняемого земельного участка с кадастровым номером 67:18:0064301:9 :

Обозначение части границ		Горизонтальное проложение (S), м	Описание прохождения части границ	Сведения о согласовании местоположения границ (согласовано/спорное)
от т.	до т.			
1	2	3	4	5
н85У	1	27,72	—	согласовано
1	2	27,64		
2	21	4,60		
21	н64У	25,17		
н64У	н61У	25,39		
н61У	н85У	3,23		

3. Сведения о характеристиках уточняемого земельного участка с кадастровым номером 67:18:0064301:9 :

№ п/п	Наименование характеристики	Значение характеристики
1	2	3
1.	Адрес земельного участка	—
1.1.	Сведения о местоположении земельного участка (при отсутствии адреса) в структурированном в соответствии с федеральной информационной адресной системой виде	Российская Федерация, Смоленская область, Смоленский р-н, "Родничок" аал
1.2.	Дополнительные сведения о местоположении земельного участка	—
2.	Площадь земельного участка ± величина погрешности определения (вычисления) площади ($P \pm \Delta P$), м²	$807 \pm 20,00$
3.	Формула, примененная для вычисления предельной погрешности определения площади земельного участка, с подставленными значениями и итоговые (вычисленные) значения	$3,5 * 0,20 * \sqrt{(807,00)} = 20$
4.	Площадь земельного участка согласно сведениям Единого государственного реестра недвижимости (Ркад), м²	880,00
5.	Оценка расхождения Р и Ркад ($P - P_{кад}$), м²	73

1	2				3		
6.	Предельный минимальный и максимальный размеры земельного участка (Рмин и Рмакс), м²				— —		
7.	Кадастровый или иной государственный учетный номер (инвентарный) здания, сооружения, объекта незавершенного строительства, расположенного на земельном участке				—		
8.	Вид (виды) разрешенного использования				для индивидуального садоводства и огородничества		
8.1.	Дополнительные сведения об использовании земельного участка				—		
9.	Сведения о земельных участках (землях общего пользования, территории общего пользования), посредством которых обеспечивается доступ				Земли общего пользования		
10.	Иные сведения				—		
4. Пояснения к сведениям об уточняемом земельном участке с кадастровым номером 67:18:0064301:9 :							
1.	—						
1. Сведения о характерных точках границ уточняемого земельного участка с кадастровым номером 67:18:0064301:22 :							
Система координат МСК-67, зона 1 Зона № 1							
Обоз- начение харак- терных точек границ	Координаты, м				Метод определения координат	Формулы, примененные для расчета средней квадратической погрешности определения координат характерных точек границ (Mt), с подставленными в такие формулы значениями и итоговые (вычисленные) значения Mt, м	Описание закрепления точки
	содержатся в Едином государственном реестре недвижимости		определены в результате выполнения комплексных кадастровых работ				
	X	Y	X	Y			
1	2	3	4	5	6	7	8
6	453 507,36	1 226 090,37	453 507,36	1 226 090,37	Метод спутниковых геодезических измерений (определений)	$\sqrt{(0,16^2 + 0,12^2)} = 0,20$	—
1	453 475,32	1 226 097,25	453 475,32	1 226 097,25			
4	453 442,92	1 226 104,20	453 442,92	1 226 104,20			
7	453 443,96	1 226 085,36	453 443,96	1 226 085,36			
8	453 499,91	1 226 073,99	453 499,91	1 226 073,99			

1	2	3	4	5	6	7	8
5	453 504,78	1 226 075,10	453 504,78	1 226 075,10	Метод спутниковых геодезических измерений (определений)	$\sqrt{(0,16^2 + 0,12^2)} = 0,20$	—
н77У	—	—	453 507,36	1 226 082,16			
6	453 507,36	1 226 090,37	453 507,36	1 226 090,37			

2. Сведения о частях границ уточняемого земельного участка с кадастровым номером 67:18:0064301:22 :

Обозначение части границ		Горизонтальное проложение (S), м	Описание прохождения части границ	Сведения о согласовании местоположения границ (согласовано/спорное)
от т.	до т.			
1	2	3	4	5
6	1	32,77	—	согласовано
1	4	33,14		
4	7	18,87		
7	8	57,09		
8	5	4,99		
5	н77У	7,52		
н77У	6	8,21		

3. Сведения о характеристиках уточняемого земельного участка с кадастровым номером 67:18:0064301:22 :

№ п/п	Наименование характеристики	Значение характеристики
1	2	3
1.	Адрес земельного участка	—
1.1.	Сведения о местоположении земельного участка (при отсутствии адреса) в структурированном в соответствии с федеральной информационной адресной системой виде	Российская Федерация, Смоленская область, Смоленский р-н, с.н.т. "Местпромовец" тер, уч 43
1.2.	Дополнительные сведения о местоположении земельного участка	—
2.	Площадь земельного участка ± величина погрешности определения (вычисления) площади ($P \pm \Delta P$), м²	$1\,147 \pm 24,00$
3.	Формула, примененная для вычисления предельной погрешности определения площади земельного участка, с подставленными значениями и итоговые (вычисленные) значения	$3,5 * 0,20 * \sqrt{(1\,147,00)} = 24$
4.	Площадь земельного участка согласно сведениям Единого государственного реестра недвижимости (Ркад), м²	1 137,00

1	2	3					
5.	Оценка расхождения Р и Ркад (Р - Ркад), м²	10					
6.	Предельный минимальный и максимальный размеры земельного участка (Рмин и Рмакс), м²	Рмин = 400 Рмакс = 1 500					
7.	Кадастровый или иной государственный учетный номер (инвентарный) здания, сооружения, объекта незавершенного строительства, расположенного на земельном участке	—					
8.	Вид (виды) разрешенного использования	Для ведения садоводства					
8.1.	Дополнительные сведения об использовании земельного участка	—					
9.	Сведения о земельных участках (землях общего пользования, территории общего пользования), посредством которых обеспечивается доступ	Земли общего пользования					
10.	Иные сведения	—					
4. Пояснения к сведениям об уточняемом земельном участке с кадастровым номером		67:18:0064301:22 :					
1.	—						
1. Сведения о характерных точках границ уточняемого земельного участка с кадастровым номером		67:18:0064301:2 :					
Система координат МСК-67, зона 1		Зона № 1					
Обоз- начение харак- терных точек границ	Координаты, м				Метод определения координат	Формулы, примененные для расчета средней квадратической погрешности определения координат характерных точек границ (Mt), с подставленными в такие формулы значениями и итоговые (вычисленные) значения Mt, м	Описание закрепления точки
	содержатся в Едином государственном реестре недвижимости		определены в результате выполнения комплексных кадастровых работ				
	X	Y	X	Y			
1	2	3	4	5	6	7	8
1	453 475,32	1 226 097,25	453 475,32	1 226 097,25	Метод спутниковых геодезических измерений (определений)	$\sqrt{(0,16^2 + 0,12^2)} = 0,20$	—
6	453 507,36	1 226 090,37	453 507,36	1 226 090,37			
1	453 507,98	1 226 118,80	—	—		0,10	
н76У	—	—	453 506,85	1 226 123,23		$\sqrt{(0,16^2 + 0,12^2)} = 0,20$	

1	2	3	4	5	6	7	8
2	453 475,54	1 226 126,32	453 475,54	1 226 126,32	Метод спутниковых геодезических измерений (определений)	$\sqrt{(0,16^2 + 0,12^2)} = 0,20$	—
1	453 475,32	1 226 097,25	453 475,32	1 226 097,25			

2. Сведения о частях границ уточняемого земельного участка с кадастровым номером 67:18:0064301:2 :

Обозначение части границ		Горизонтальное проложение (S), м	Описание прохождения части границ	Сведения о согласовании местоположения границ (согласовано/спорное)
от т.	до т.			
1	2	3	4	5
1	6	32,77	—	согласовано
6	н76У	32,86		
н76У	2	31,46		
2	1	29,07		

3. Сведения о характеристиках уточняемого земельного участка с кадастровым номером 67:18:0064301:2 :

№ п/п	Наименование характеристики	Значение характеристики
1	2	3
1.	Адрес земельного участка	—
1.1.	Сведения о местоположении земельного участка (при отсутствии адреса) в структурированном в соответствии с федеральной информационной адресной системой виде	Российская Федерация, Смоленская область, Смоленский р-н
1.2.	Дополнительные сведения о местоположении земельного участка	—
2.	Площадь земельного участка ± величина погрешности определения (вычисления) площади ($P \pm \Delta P$), м²	$980 \pm 22,00$
3.	Формула, примененная для вычисления предельной погрешности определения площади земельного участка, с подставленными значениями и итоговые (вычисленные) значения	$3,5 * 0,20 * \sqrt{(980,00)} = 22$
4.	Площадь земельного участка согласно сведениям Единого государственного реестра недвижимости (Ркад), м²	930,00
5.	Оценка расхождения Р и Ркад ($P - P_{кад}$), м²	50
6.	Предельный минимальный и максимальный размеры земельного участка (Рмин и Рмакс), м²	Рмин = 400 Рмакс = 1 500
7.	Кадастровый или иной государственный учетный номер (инвентарный) здания, сооружения, объекта незавершенного строительства, расположенного на земельном участке	—

1	2				3		
8.	Вид (виды) разрешенного использования				садоводство		
8.1.	Дополнительные сведения об использовании земельного участка				—		
9.	Сведения о земельных участках (землях общего пользования, территории общего пользования), посредством которых обеспечивается доступ				Земли общего пользования		
10.	Иные сведения				—		
4. Пояснения к сведениям об уточняемом земельном участке с кадастровым номером 67:18:0064301:2 :							
1.	—						
1. Сведения о характерных точках границ уточняемого земельного участка с кадастровым номером 67:18:0064401:27 :							
Система координат МСК-67, зона 1 Зона № 1							
Обоз- начение харак- терных точек границ	Координаты, м				Метод определения координат	Формулы, примененные для расчета средней квадратической погрешности определения координат характерных точек границ (Mt), с подставленными в такие формулы значениями и итоговые (вычисленные) значения Mt, м	Описание закрепления точки
	содержатся в Едином государственном реестре недвижимости		определены в результате выполнения комплексных кадастровых работ				
	X	Y	X	Y			
1	2	3	4	5	6	7	8
1	453 437,61	1 226 138,26	453 437,61	1 226 138,26	Метод спутниковых геодезических измерений (определений)	$\sqrt{(0,16^2 + 0,12^2)} = 0,10$	-
н90У	—	—	453 438,48	1 226 166,91		$\sqrt{(0,16^2 + 0,12^2)} = 0,20$	—
2	453 437,40	1 226 167,04	—	—		0,10	-
3	453 407,77	1 226 167,57	—	—			
4	453 407,78	1 226 166,81	—	—			
2	453 407,33	1 226 166,81	—	—			
12	453 407,78	1 226 166,81	453 407,78	1 226 166,81		$\sqrt{(0,16^2 + 0,12^2)} = 0,20$	—

1	2	3	4	5	6	7	8
1	453 407,80	1 226 138,98	453 407,80	1 226 138,98	Метод спутниковых геодезических измерений (определений)	$\sqrt{(0,16^2 + 0,12^2)} = 0,10$	-
2	453 436,11	1 226 138,24	453 436,11	1 226 138,24			
1	453 437,61	1 226 138,26	453 437,61	1 226 138,26			

2. Сведения о частях границ уточняемого земельного участка с кадастровым номером 67:18:0064401:27 :

Обозначение части границ		Горизонтальное проложение (S), м	Описание прохождения части границ	Сведения о согласовании местоположения границ (согласовано/спорное)
от т.	до т.			
1	2	3	4	5
1	н90У	28,66	—	согласовано
н90У	12	30,70		
12	1	27,83		
1	2	28,32		
2	1	1,50		

3. Сведения о характеристиках уточняемого земельного участка с кадастровым номером 67:18:0064401:27 :

№ п/п	Наименование характеристики	Значение характеристики
1	2	3
1.	Адрес земельного участка	—
1.1.	Сведения о местоположении земельного участка (при отсутствии адреса) в структурированном в соответствии с федеральной информационной адресной системой виде	Российская Федерация, Смоленская область, Смоленский р-н, Местпромовец снт
1.2.	Дополнительные сведения о местоположении земельного участка	—
2.	Площадь земельного участка \pm величина погрешности определения (вычисления) площади ($P \pm \Delta P$), м ²	$855 \pm 20,00$
3.	Формула, примененная для вычисления предельной погрешности определения площади земельного участка, с подставленными значениями и итоговые (вычисленные) значения	$3,5 * 0,20 * \sqrt{(855,00)} = 20$
4.	Площадь земельного участка согласно сведениям Единого государственного реестра недвижимости (Ркад), м ²	859,00
5.	Оценка расхождения Р и Ркад ($P - P_{кад}$), м ²	4

1	2	3
6.	Предельный минимальный и максимальный размеры земельного участка (Рмин и Рмакс), м²	Рмин = 400 Рмакс = 1 500
7.	Кадастровый или иной государственный учетный номер (инвентарный) здания, сооружения, объекта незавершенного строительства, расположенного на земельном участке	—
8.	Вид (виды) разрешенного использования	Для индивидуального садоводства
8.1.	Дополнительные сведения об использовании земельного участка	—
9.	Сведения о земельных участках (землях общего пользования, территории общего пользования), посредством которых обеспечивается доступ	Земли общего пользования
10.	Иные сведения	—

4. Пояснения к сведениям об уточняемом земельном участке с кадастровым номером 67:18:0064401:27 :

1.	—
----	---

1. Сведения о характерных точках границ уточняемого земельного участка с кадастровым номером 67:18:0064401:23 :

Система координат МСК-67, зона 1 Зона № 1

Обоз- начение харак- терных точек границ	Координаты, м				Метод определения координат	Формулы, примененные для расчета средней квадратической погрешности определения координат характерных точек границ (Mt), с подставленными в такие формулы значениями и итоговые (вычисленные) значения Mt, м	Описание закрепления точки
	содержатся в Едином государственном реестре недвижимости		определены в результате выполнения комплексных кадастровых работ				
	X	Y	X	Y			
1	2	3	4	5	6	7	8
1	—	—	453 437,61	1 226 138,26	Метод спутниковых геодезических измерений (определений)	$\sqrt{(0,16^2 + 0,12^2)} = 0,10$	-
2	453 436,11	1 226 138,24	453 436,11	1 226 138,24			
1	—	—	453 407,80	1 226 138,98			
33	453 396,00	1 226 139,28	453 396,00	1 226 139,28		$\sqrt{(0,16^2 + 0,12^2)} = 0,20$	—
2	453 403,89	1 226 129,20	453 403,89	1 226 129,20			

1	2	3	4	5	6	7	8
31	453 437,00	1 226 086,91	453 437,00	1 226 086,91	Метод спутниковых геодезических измерений (определений)	$\sqrt{(0,16^2 + 0,12^2)} = 0,20$	—
1	—	—	453 437,61	1 226 138,26		$\sqrt{(0,16^2 + 0,12^2)} = 0,10$	-

2. Сведения о частях границ уточняемого земельного участка с кадастровым номером 67:18:0064401:23 :

Обозначение части границ		Горизонтальное проложение (S), м	Описание прохождения части границ	Сведения о согласовании местоположения границ (согласовано/спорное)
от т.	до т.			
1	2	3	4	5
1	2	1,50	—	согласовано
2	1	28,32		
1	33	11,80		
33	2	12,80		
2	31	53,71		
31	1	51,35		

3. Сведения о характеристиках уточняемого земельного участка с кадастровым номером 67:18:0064401:23 :

№ п/п	Наименование характеристики	Значение характеристики
1	2	3
1.	Адрес земельного участка	—
1.1.	Сведения о местоположении земельного участка (при отсутствии адреса) в структурированном в соответствии с федеральной информационной адресной системой виде	Российская Федерация, Смоленская область, Смоленский р-н, Местпромовец с.т
1.2.	Дополнительные сведения о местоположении земельного участка	—
2.	Площадь земельного участка ± величина погрешности определения (вычисления) площади ($P \pm \Delta P$), м²	$1\,068 \pm 23,00$
3.	Формула, примененная для вычисления предельной погрешности определения площади земельного участка, с подставленными значениями и итоговые (вычисленные) значения	$3,5 * 0,20 * \sqrt{(1\,068,00)} = 23$
4.	Площадь земельного участка согласно сведениям Единого государственного реестра недвижимости (Ркад), м²	1 029,00
5.	Оценка расхождения Р и Ркад ($P - P_{кад}$), м²	39
6.	Предельный минимальный и максимальный размеры земельного участка ($P_{мин}$ и $P_{макс}$), м²	— —

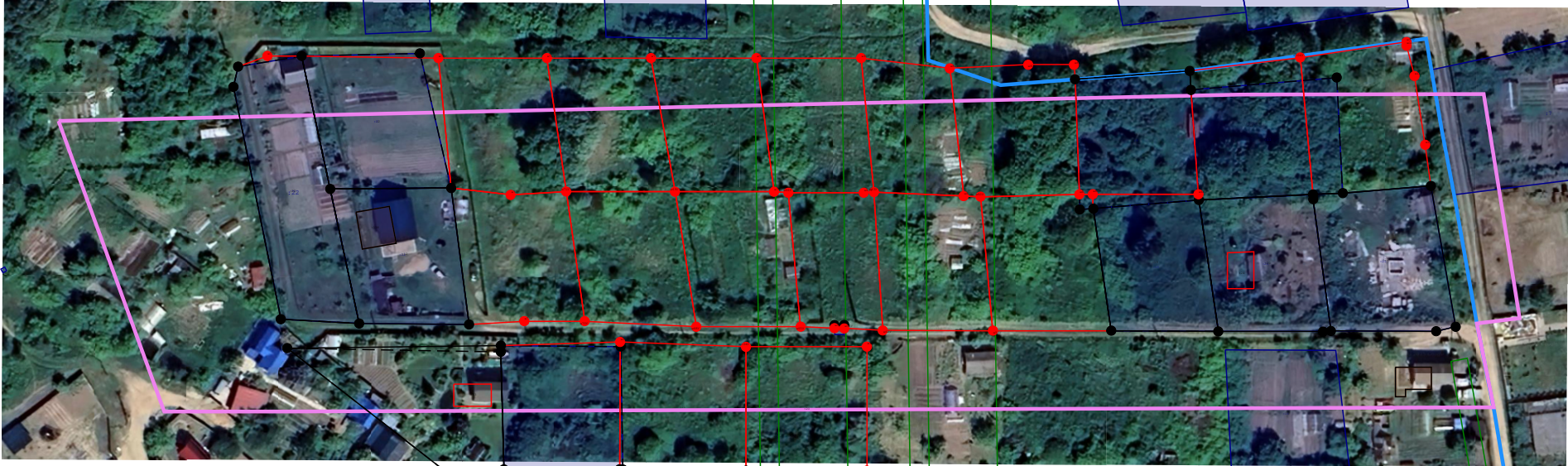
1	2	3
7.	Кадастровый или иной государственный учетный номер (инвентарный) здания, сооружения, объекта незавершенного строительства, расположенного на земельном участке	67:18:0064401:33
8.	Вид (виды) разрешенного использования	Для индивидуального садоводства и огородничества
8.1.	Дополнительные сведения об использовании земельного участка	—
9.	Сведения о земельных участках (землях общего пользования, территории общего пользования), посредством которых обеспечивается доступ	Земли общего пользования
10.	Иные сведения	—
4. Пояснения к сведениям об уточняемом земельном участке с кадастровым номером		67:18:0064401:23 :
1.	—	

Описание местоположения здания, сооружения, объекта незавершенного строительства на земельном участке								
1. Сведения о характерных точках контура объекта недвижимости с кадастровым номером 67:18:0064301:24 :								
Система координат МСК-67, зона 1 Зона № 1								
Обозначение характерных точек границ	Содержатся в Едином государственном реестре недвижимости			Определены в ходе выполнения комплексных кадастровых работ			Метод определения координат	Формулы, примененные для расчета средней квадратической погрешности определения координат характерных точек (Mt), м, с подставленными в такие формулы значениями и итоговые (вычисленные) значения Mt, м
	координаты, м		Радиус, м	координаты, м		Радиус, м		
	X	Y	R	X	Y	R		
1	2	3	4	5	6	7	8	9
н86О	—	—	—	453 451,34	1 226 319,28	—	—	—
н87О	—	—	—	453 451,34	1 226 312,81	—		
н88О	—	—	—	453 459,93	1 226 312,81	—		
н89О	—	—	—	453 460,19	1 226 319,28	—		
н86О	—	—	—	453 451,34	1 226 319,28	—		
2. Сведения о характеристиках объекта недвижимости с кадастровым номером 67:18:0064301:24 :								
№ п/п	Наименование характеристики				Значение характеристики			
1	2				3			
1.	Вид объекта недвижимости				Здание			
2.	Ранее присвоенный государственный учетный номер (инвентарный) здания, сооружения, объекта незавершенного строительства				—			
3.	Кадастровый номер земельного участка (земельных участков), в границах которого (которых) расположены здание, сооружение, объект незавершенного строительства				67:18:0064301:20			
4.	Уникальный учетный номер кадастрового квартала, в границах которого расположены здание, сооружение, объект незавершенного строительства				67:18:0064301			

1	2	3
5.	Адрес здания, сооружения, объекта незавершенного строительства	—
5.1.	Сведения о местоположении здания, сооружения, объекта незавершенного строительства (при отсутствии адреса) в структурированном в соответствии с федеральной информационной адресной системой виде	Российская Федерация, Смоленская область, Смоленский р-н, Родничок снт, уч 2
5.2.	Дополнительные сведения о местоположении	—
6.	Иные сведения	—
3. Пояснения к сведениям об объекте недвижимости с кадастровым номером <u>67:18:0064301:24</u> :		
1.	—	

Сведения о зданиях, сооружениях, объектах незавершенного строительства, необходимые для исправления реестровых ошибок в сведениях об описании их местоположения								
1. Сведения о характерных точках контура _____ _____ вид объекта недвижимости (здание, сооружение, объект незавершенного строительства) с кадастровым номером _____:								
Система координат _____							Зона № _____	
Обоз- начение харак- терных точек границ	Содержатся в Едином государственном реестре недвижимости			Определены в ходе выполнения комплексных кадастровых работ			Метод определения координат	Формулы, примененные для расчета средней квадратической погрешности определения координат характерных точек (Mt), м, с подставленными в такие формулы значениями и итоговые (вычисленные) значения Mt, м
	координаты, м		Радиус, м	координаты, м		Радиус, м		
	X	Y	R	X	Y	R		
1	2	3	4	5	6	7	8	9
2. Иные сведения об объекте недвижимости с кадастровым номером _____:								
1.								
3. Пояснения к сведениям об объекте недвижимости с кадастровым номером _____:								
1.								

Схема границ земельных участков



Масштаб 1:1 500

Условные обозначения:







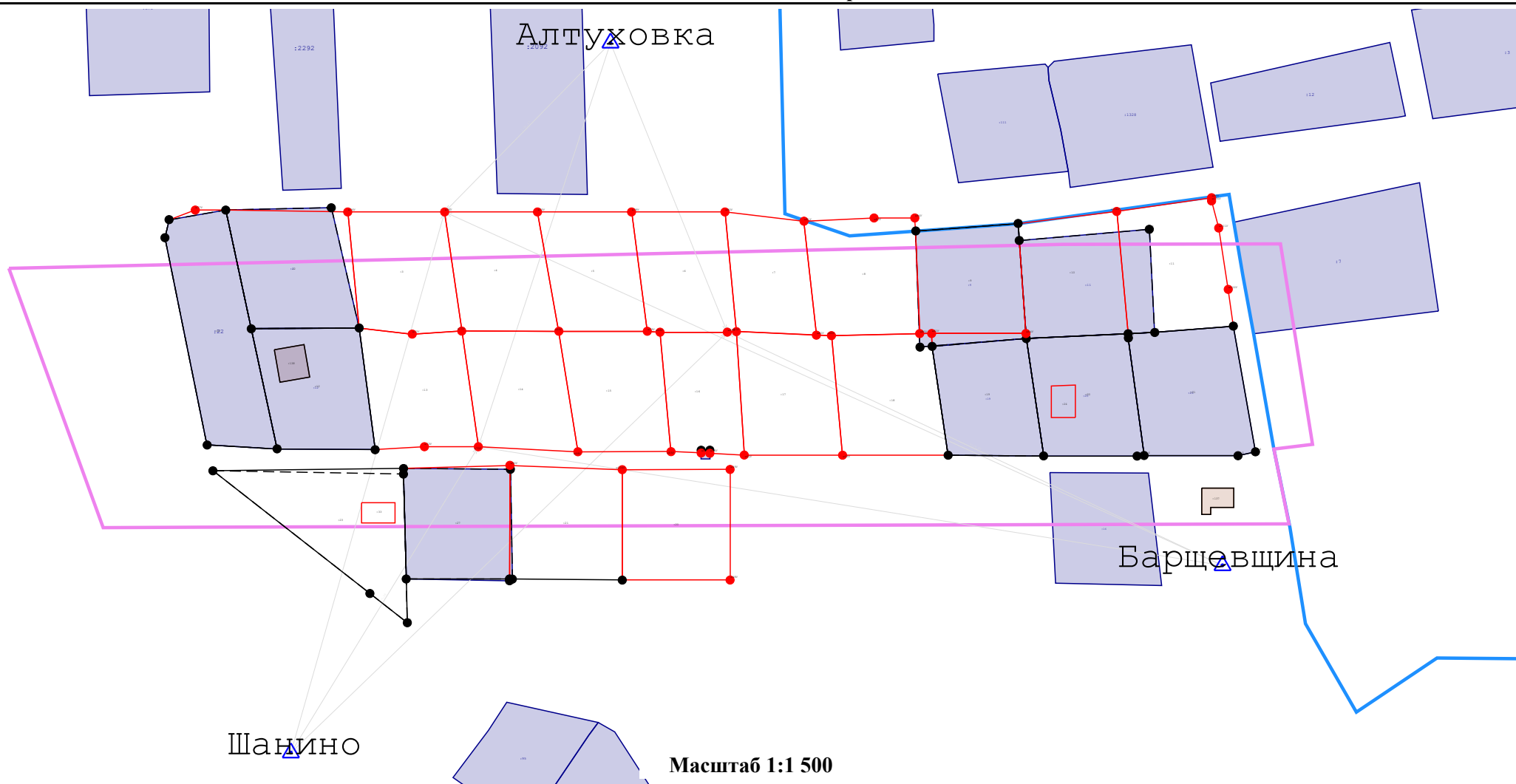
- | | | | |
|---|---|---|---|
|  | - Существующая часть границы, имеющиеся в ГКН сведения о которой достаточны для определения ее местоположения |  | - Вновь образованная часть границы, сведения о которой достаточны для определения ее местоположения |
|  | - Пункт государственной геодезической сети |  | - Граница кадастрового квартала |
|  | - Кадастровый номер земельного участка |  | - Характерная точка границы, сведения о которой позволяют однозначно определить ее положение на местности |

Схема геодезических построений



Условные обозначения:

- | | | | |
|----|---|---|---|
| — | - Существующая часть границы, имеющиеся в ГКН сведения о которой достаточны для определения ее местоположения | — | - Вновь образованная часть границы, сведения о которой достаточны для определения ее местоположения |
| △ | - Пункт государственной геодезической сети | — | - Граница кадастрового квартала |
| 46 | - Кадастровый номер земельного участка | ● | - Характерная точка границы, сведения о которой позволяют однозначно определить ее положение на местности |