

КАРТА-ПЛАН ТЕРРИТОРИИ

Пояснительная записка

1. Сведения о территории выполнения комплексных кадастровых работ:

Российская Федерация, Смоленский муниципальный округ Смоленской области, сдт "Василек"

(наименование субъекта Российской Федерации, муниципального образования, населенного пункта, уникальные учетные номера кадастровых кварталов, иные сведения, позволяющие определить местоположение территории, на которой выполняются комплексные кадастровые работы, например, наименование садоводческого или огороднического некоммерческого товарищества, гаражного кооператива, элемента планировочной структуры)

2. Основания выполнения комплексных кадастровых работ:

Наименование, дата и номер документа, на основании которого выполняются комплексные кадастровые работы:

Соглашение о предоставлении из федерального бюджета субсидий, в том числе грантов в форме субсидий, юридическим лицам, индивидуальным предпринимателям, а также физическим лицам № 321-20-2025-002 от 30 января 2025 г., выдан Управление Росреестра по Смоленской области

3. Дата подготовки карты-плана территории: 25 июля 2025 г.

4. Сведения о заказчике(ах) комплексных кадастровых работ:

В отношении юридического лица, органа местного самоуправления муниципального района, муниципального округа или городского округа либо уполномоченного исполнительного органа государственной власти субъекта Российской Федерации:

полное или сокращенное (в случае, если имеется) наименование: Управление Росреестра по Смоленской области

основной государственный регистрационный номер: 1046758340507

идентификационный номер налогоплательщика: 6730055050

В отношении физического лица или представителя физических или юридических лиц:

фамилия, имя, отчество (последнее - при наличии): —

страховой номер индивидуального лицевого счета в системе обязательного пенсионного страхования Российской Федерации (СНИЛС): —

Наименование и реквизиты документа, подтверждающие полномочия представителя заказчика(ов) комплексных кадастровых работ:

—

Адрес электронной почты (для направления уведомления о результатах внесения сведений в Единый государственный реестр недвижимости):

—

5. Сведения об исполнителе комплексных кадастровых работ:

Полное или сокращенное (в случае, если имеется) наименование и адрес юридического лица, с которым заключен государственный или муниципальный контракт либо договор подряда на выполнение комплексных кадастровых работ:

Филиал ПКК "Роскадастр" по Смоленской области, адрес: 214025, Смоленская обл, город Смоленск г.о., Смоленск г, Полтавская ул, Дом № 8

Фамилия, имя, отчество кадастрового инженера (последнее - при наличии): *Рязанова Алена Витальевна*

и основной государственный регистрационный номер кадастрового инженера индивидуального предпринимателя (ОГРНИП): *—*

Страховой номер индивидуального лицевого счета в системе обязательного пенсионного страхования Российской Федерации (СНИЛС) кадастрового инженера: *134-891-620-79*

Уникальный реестровый номер кадастрового инженера в реестре саморегулируемой организации кадастровых инженеров и дата внесения сведений о физическом лице в такой реестр: *0918, 22 июля 2016 г.*

Полное или (в случае, если имеется) сокращенное наименование саморегулируемой организации кадастровых инженеров, членом которой является кадастровый инженер:

Ассоциация кадастровых инженеров Поволжья

Контактный телефон: *+79030629330, +79030629330*

Почтовый адрес и адрес электронной почты, по которым осуществляется связь с кадастровым инженером:

Республика Татарстан, Камско-Устьинский район, пгт. Куйбышевский Затон, ул. Парковая, д. 7, кв. 32, ki-alena88@mail.ru

6. Перечень документов, использованных при подготовке карты-плана территории:

№ п/п	Реквизиты документа				
	Вид	Дата	Номер	Наименование	Иные сведения
1	2	3	4	5	6
1	Кадастровый план территории, выдан: Филиал публично-правовой компании "Роскадастр" по Смоленской области	29 апреля 2025 г.	КУВИ-001/2025-98497065	Кадастровый план территории	—
2	Иной документ	6 февраля 2024 г.	170-3158/2024-В	Выписка о пунктах государственной геодезической сети, государственной нивелирной сети и государственной гравиметрической сети	—

7. Пояснения к карте-плану территории:

Пояснительная записка

Комплексные кадастровые работы были проведены в отношении 47 объектов, расположенных на территории кадастрового квартала 67:18:0042201, из них:

- 42 земельных участка, местоположение которых уточнено;
- 1 земельный участок в отношении которого исправилась реестровая ошибка;
- 4 не включены в карта-план по причинам, указанным далее,

Комплексные кадастровые работы были проведены на основании Соглашением о предоставлении из федерального бюджета субсидий, в том числе грантов в форме субсидий, юридическим лицам, индивидуальным предпринимателям, а также физическим лицам №321-20-2025-02 от 30.01.2025 г.

Правила землепользования и застройки Михновского сельского поселения Смоленского муниципального района Смоленской области утвержден Постановлением Администрации муниципального образования «Смоленский район» №476 от 25.03.2024 г., информация размещена <https://fgistp.economy.gov.ru>.

Согласно части 3 статьи 42.8 Закона №221-ФЗ в ходе выполнения ККР о отношении кадастрового квартала 67:18:0042201 при уточнении местоположения границ земельных участков (в том числе в целях исправления реестровой ошибки в описании местоположения границ земельного участка) их площадь не уменьшалась более чем на 10%, увеличивалась не более чем на величину предельного минимального размера земельного участка, установленного ПЗЗ для определенных территориальных зон, не увеличивалась более чем на 10%, если предельный минимальный размер не установлен.

В Акте согласования указываются точки или части границ земельных участков, местоположение которых уточнено и подлежит согласованию согласно части 1 статьи 39 Федерального закона от 24.07.2007г №221-ФЗ. Если земельный участок граничит с землями, находящимися в государственной или муниципальной собственности (не с земельными участками), то согласование местоположения в отношении такой части границы согласно Закону о кадастре не проводится. Разъяснения приведены в Письме Министерства экономического развития РФ от 8 октября 2013 г. № ОГ-Д23-5470 «О подготовке межевого плана и проведении процедуры согласования местоположения границ земельного участка», а также в Письме Росреестра от 17.11.2020 №13-00408/20 «О согласовании местоположения границ земельных участков».

В карта-план территории не включены сведения об объектах недвижимости (4 шт.) по следующим причинам:

1. По 4 земельным участкам с кадастровыми номерами 67:18:0042201:37, 67:18:0042201:38, 67:18:0042201:39, 67:18:0042201:40 проводятся работы по идентификации земельных участков на местности.

Сведения о кадастровом инженеру:

1. Рязанова Алена Витальевна;
2. СНИЛС 134-891-620 79;
3. Номер регистрации в государственном реестре лиц, осуществляющих кадастровую деятельность: 0918;
4. Контактный телефон: +79030629330
5. Почтовый адрес и адрес электронной почты, по которым осуществляется связь с кадастровым инженером: РТ, г. Казань, ул. Шуртыгина, д. 3, помещение №21 (2 этаж); fvenera17@mail.ru;
6. Наименование саморегулируемой организации кадастровых инженеров, членом которой является кадастровый инженер: Ассоциация «Союз кадастровых инженеров», номер в государственном реестре саморегулируемых организаций кадастровых инженеров №0918 от 24.08.2015г, реестровый номер СИ №0928, дата включения кадастрового инженера в реестр членов Ассоциации СКИ 22.07.2016г.;

Сведения об уточняемых земельных участках								
<p>В ходе проведения комплексных кадастровых работ уточнены 42 земельных участков.</p> <p>В территории общего пользования расположены земельные участки с кадастровыми номерами:</p> <p>67:18:0042201:1, 67:18:0042201:2, 67:18:0042201:3, 67:18:0042201:4, 67:18:0042201:5, 67:18:0042201:6, 67:18:0042201:7, 67:18:0042201:8, 67:18:0042201:9, 67:18:0042201:10, 67:18:0042201:11, 67:18:0042201:12, 67:18:0042201:13, 67:18:0042201:14, 67:18:0042201:15, 67:18:0042201:16, 67:18:0042201:18, 67:18:0042201:19, 67:18:0042201:20, 67:18:0042201:21, 67:18:0042201:22, 67:18:0042201:23, 67:18:0042201:24, 67:18:0042201:25, 67:18:0042201:26, 67:18:0042201:27, 67:18:0042201:28, 67:18:0042201:29, 67:18:0042201:30, 67:18:0042201:31, 67:18:0042201:32, 67:18:0042201:33, 67:18:0042201:34, 67:18:0042201:35, 67:18:0042201:36, 67:18:0042201:41, 67:18:0042201:42, 67:18:0042201:43, 67:18:0042201:44, 67:18:0042201:45, 67:18:0042201:46, 67:18:0042201:47.</p> <p>Согласно Правил землепользования и застройки предельные (минимальные и (или) максимальные) размеры в территориальной зоне Сх3:</p> <p>Ведение садоводства - осуществление отдыха и (или) выращивания гражданами для собственных нужд сельскохозяйственных культур; размещение для собственных нужд садового дома, жилого дома, указанного в описании вида разрешенного использования с кодом 2.1, хозяйственных построек и гаражей (код вида – 13.2) –</p> <p>Предельные размеры земельных участков (при формировании):минимальная площадь участков – 400 кв. м; максимальная площадь участков – 1500 кв. м.</p> <p>В случае отсутствия сведений о местоположении границ земельных участков в документах предусмотренных ч.10 ст. 22 Федерального закона от 13 июля 2015 года №218-ФЗ "О государственной регистрации недвижимости", содержащих сведения о местоположении границ земельных участков, местоположение границ уточняемых земельных участков определялось с учетом существования границ на местности пятнадцать и более лет, закрепленных с использованием объектов искусственного происхождения, позволяющих определить местоположение границ земельных участков. Данные по границам земельных участков подтверждаются ортофотопланом (аэрофотосъемка масштаб 1:2000) и картографическими материалами (реквизиты сопроводительных писем указаны в перечне использованной документации).</p> <p>Границы уточняемых земельных участков проходят по заборам, вдоль зданий, отмосткам зданий, меже.</p>								
Сведения об уточняемых земельных участках, необходимые для исправления реестровых ошибок в сведениях о местоположении их границ								
<p>В ходе проведения комплексных кадастровых работ исправлен 1 земельный участок с кадастровым номером: 67:18:0042201:17.</p> <p>Координаты, приведенные в ЕГРН, не соответствуют фактическому местоположению границ земельного участка на местности.</p> <p>Границы земельных участков на местности проходят по ограждениям и меже, при этом границы земельных участков, сведения о которых содержатся в ЕГРН пересекают ограждения, межу, дорогу, здания сведения, о местоположении которых получены при определении координат поворотных точек границ земельного участка методом спутниковых геодезических измерений при выполнении комплексных кадастровых работ. Вышеописанное является реестровой ошибкой.</p> <p>Местоположение, конфигурация и площадь земельных участков при исправлении реестровых ошибок значительно не изменились. Таким образом, после уточнения местоположения границ данных земельных участков, их местоположение приводится в соответствие с фактическим, что позволяет, в том числе, устранить пересечения со смежными земельными участками.</p> <p>Суть реестровых ошибок заключается в том, что фактическое местоположение земельных участков не соответствует данным сведений ЕГРН.</p>								
Сведения о пунктах геодезической сети и средствах измерений								
1. Сведения о пунктах геодезической сети:								
№ п/п	Вид геодезической сети	Название пункта геодезической сети и тип знака	Система координат пункта геодезической сети	Координаты пункта, м		Дата обследования 6 февраля 2024 г.		
				X	Y	Сведения о состоянии		
						наружного знака пункта	центра пункта	марки центра пункта
1	2	3	4	5	6	7	8	9
1	Астрономо-геодезическая сеть. 2 класс	Санники, сигн.	МСК-67, зона 1	433 957,09	1 213 791,43	Утрачен	Сохранился	Сохранился

1	2	3	4	5	6	7	8	9
2	ГГС. 3 класса	Волоковая, пирамида	МСК-67, зона 1	476 581,40	1 192 609,44	Утрачен	Сохранился	Сохранился
3	Астроно-геодезическая сеть. 2 класс	Захарино, сигн.		482 046,75	1 217 936,44			

2. Сведения об использованных средствах измерений:

№ п/п	Наименование и обозначение типа средства измерений - прибора (инструмента, аппаратуры)	Заводской или серийный номер средства измерений	Реквизиты свидетельства о поверке прибора (инструмента, аппаратуры) и (или) срок действия поверки
1	2	3	4
1	Аппаратура геодезическая спутниковая Price i30	3491933	№С-ГКФ/30-08-2024/366349251
2	Аппаратура геодезическая спутниковая Price i50	3487396	№С-ГКФ/30-08-2024/366348568

Сведения об уточняемых земельных участках							
1. Сведения о характерных точках границ уточняемого земельного участка с кадастровым номером					67:18:0042201:1		
Система координат					МСК-67, зона 1		
					Зона № 1		
Обозначение характерных точек границ	Координаты, м				Метод определения координат	Формулы, примененные для расчета средней квадратической погрешности определения координат характерных точек границ (Mt), с подставленными в такие формулы значениями и итоговые (вычисленные) значения Mt, м	Описание закрепления точки
	содержатся в Едином государственном реестре недвижимости		определены в результате выполнения комплексных кадастровых работ				
	X	Y	X	Y			
1	2	3	4	5	6	7	8
н388У	—	—	455 015,22	1 206 897,12	Метод спутниковых геодезических измерений (определений)	$\sqrt{(0,08^2 + 0,06^2)} = 0,10$	—
н387У	—	—	454 976,95	1 206 898,67			
н389У	—	—	454 976,79	1 206 872,41			
н390У	—	—	455 015,07	1 206 871,14			
н388У	—	—	455 015,22	1 206 897,12			
2. Сведения о частях границ уточняемого земельного участка с кадастровым номером					67:18:0042201:1		
Обозначение части границ		Горизонтальное проложение (S), м	Описание прохождения части границ		Сведения о согласовании местоположения границ (согласовано/спорное)		
от т.	до т.						
1	2	3	4		5		
н388У	н387У	38,30	—		согласовано		
н387У	н389У	26,26					
н389У	н390У	38,30					
н390У	н388У	25,98					
3. Сведения о характеристиках уточняемого земельного участка с кадастровым номером					67:18:0042201:1		
№ п/п	Наименование характеристики земельного участка			Значение характеристики			
1	2			3			

1	2	3
1.	Адрес земельного участка	—
1.1.	Сведения о местоположении земельного участка (при отсутствии адреса) в структурированном в соответствии с федеральной информационной адресной системой виде	Российская Федерация, Смоленская область, Смоленский р-н, "Василек" (УПП ВОГ) снт
1.2.	Дополнительные сведения о местоположении земельного участка	—
2.	Площадь земельного участка \pm величина погрешности определения (вычисления) площади ($P \pm \Delta P$), м ²	$1\,000 \pm 22,00$
3.	Формула, примененная для вычисления предельной погрешности определения площади земельного участка, с подставленными значениями и итоговые (вычисленные) значения	$3,5*0,20*\sqrt{(1\,000,00)} = 22$
4.	Площадь земельного участка согласно сведениям Единого государственного реестра недвижимости (Ркад), м ²	1 000,00
5.	Оценка расхождения Р и Ркад ($P - P_{\text{кад}}$), м ²	0
6.	Предельный минимальный и максимальный размеры земельного участка ($P_{\text{мин}}$ и $P_{\text{макс}}$), м ²	— —
7.	Вид (виды) разрешенного использования	индивидуальное садоводство
7.1.	Дополнительные сведения об использовании земельного участка	—
8.	Кадастровый или иной государственный учетный номер (инвентарный) здания, сооружения, объекта незавершенного строительства, расположенного на земельном участке	—
9.	Сведения о земельных участках (землях общего пользования, территории общего пользования), посредством которых обеспечивается доступ	Земли (земельные участки) общего пользования
10.	Иные сведения	—
4. Пояснения к сведениям об уточняемом земельном участке с кадастровым номером <u>67:18:0042201:1</u> :		
1.	—	

1. Сведения о характерных точках границ уточняемого земельного участка с кадастровым номером

67:18:0042201:10

:

Система координат

МСК-67, зона 1

Зона №

1

Обоз- начение харак- терных точек границ	Координаты, м				Метод определения координат	Формулы, примененные для расчета средней квадратической погрешности определения координат характерных точек границ (Mt), с подставленными в такие формулы значениями и итоговые (вычисленные) значения Mt, м	Описание закрепления точки
	содержатся в Едином государственном реестре недвижимости		определены в результате выполнения комплексных кадастровых работ				
	X	Y	X	Y			
1	2	3	4	5	6	7	8
н459У	—	—	454 890,58	1 206 983,85	Метод спутниковых геодезических измерений (определений)	$\sqrt{(0,08^2 + 0,06^2)} = 0,10$	—
н460У	—	—	454 850,73	1 206 983,85			
н461У	—	—	454 850,73	1 206 959,12			
н462У	—	—	454 890,58	1 206 958,41			
н459У	—	—	454 890,58	1 206 983,85			

2. Сведения о частях границ уточняемого земельного участка с кадастровым номером

67:18:0042201:10

:

Обозначение части границ		Горизонтальное проложение (S), м	Описание прохождения части границ	Сведения о согласовании местоположения границ (согласовано/спорное)
от т.	до т.			
1	2	3	4	5
н459У	н460У	39,85	—	согласовано
н460У	н461У	24,73		
н461У	н462У	39,86		
н462У	н459У	25,44		

3. Сведения о характеристиках уточняемого земельного участка с кадастровым номером

67:18:0042201:10

:

№ п/п	Наименование характеристики земельного участка	Значение характеристики
1	2	3

1	2	3
1.	Адрес земельного участка	—
1.1.	Сведения о местоположении земельного участка (при отсутствии адреса) в структурированном в соответствии с федеральной информационной адресной системой виде	Российская Федерация, Смоленская область, Смоленский р-н, "Василек" (УПП ВОГ) снт
1.2.	Дополнительные сведения о местоположении земельного участка	—
2.	Площадь земельного участка \pm величина погрешности определения (вычисления) площади ($P \pm \Delta P$), м ²	$1\,000 \pm 22,00$
3.	Формула, примененная для вычисления предельной погрешности определения площади земельного участка, с подставленными значениями и итоговые (вычисленные) значения	$3,5*0,20*\sqrt{(1\,000,00)} = 22$
4.	Площадь земельного участка согласно сведениям Единого государственного реестра недвижимости (Ркад), м ²	1 000,00
5.	Оценка расхождения Р и Ркад ($P - P_{кад}$), м ²	0
6.	Предельный минимальный и максимальный размеры земельного участка ($P_{мин}$ и $P_{макс}$), м ²	— —
7.	Вид (виды) разрешенного использования	индивидуальное садоводство
7.1.	Дополнительные сведения об использовании земельного участка	—
8.	Кадастровый или иной государственный учетный номер (инвентарный) здания, сооружения, объекта незавершенного строительства, расположенного на земельном участке	—
9.	Сведения о земельных участках (землях общего пользования, территории общего пользования), посредством которых обеспечивается доступ	Земли (земельные участки) общего пользования
10.	Иные сведения	—
4. Пояснения к сведениям об уточняемом земельном участке с кадастровым номером <u>67:18:0042201:10</u> :		
1.	—	

1. Сведения о характерных точках границ уточняемого земельного участка с кадастровым номером

67:18:0042201:11

:

Система координат

МСК-67, зона 1

Зона №

1

Обоз- начение харак- терных точек границ	Координаты, м				Метод определения координат	Формулы, примененные для расчета средней квадратической погрешности определения координат характерных точек границ (Mt), с подставленными в такие формулы значениями и итоговые (вычисленные) значения Mt, м	Описание закрепления точки
	содержатся в Едином государственном реестре недвижимости		определены в результате выполнения комплексных кадастровых работ				
	X	Y	X	Y			
1	2	3	4	5	6	7	8
н437У	—	—	454 931,82	1 206 956,31	Метод спутниковых геодезических измерений (определений)	$\sqrt{(0,08^2 + 0,06^2)} = 0,10$	—
н441У	—	—	454 932,09	1 206 982,16			
н442У	—	—	454 893,50	1 206 983,78			
н438У	—	—	454 893,28	1 206 957,41			
н437У	—	—	454 931,82	1 206 956,31			

2. Сведения о частях границ уточняемого земельного участка с кадастровым номером

67:18:0042201:11

:

Обозначение части границ		Горизонтальное проложение (S), м	Описание прохождения части границ	Сведения о согласовании местоположения границ (согласовано/спорное)
от т.	до т.			
1	2	3	4	5
н437У	н441У	25,85	—	согласовано
н441У	н442У	38,62		
н442У	н438У	26,37		
н438У	н437У	38,56		

3. Сведения о характеристиках уточняемого земельного участка с кадастровым номером

67:18:0042201:11

:

№ п/п	Наименование характеристики земельного участка	Значение характеристики
1	2	3

1	2	3
1.	Адрес земельного участка	—
1.1.	Сведения о местоположении земельного участка (при отсутствии адреса) в структурированном в соответствии с федеральной информационной адресной системой виде	Российская Федерация, Смоленская область, Смоленский р-н, "Василек" (УПП ВОГ) снт
1.2.	Дополнительные сведения о местоположении земельного участка	—
2.	Площадь земельного участка \pm величина погрешности определения (вычисления) площади ($P \pm \Delta P$), м ²	$1\,007 \pm 22,00$
3.	Формула, примененная для вычисления предельной погрешности определения площади земельного участка, с подставленными значениями и итоговые (вычисленные) значения	$3,5*0,20*\sqrt{(1\,007,00)} = 22$
4.	Площадь земельного участка согласно сведениям Единого государственного реестра недвижимости (Ркад), м ²	1 000,00
5.	Оценка расхождения Р и Ркад ($P - P_{\text{кад}}$), м ²	7
6.	Предельный минимальный и максимальный размеры земельного участка ($P_{\text{мин}}$ и $P_{\text{макс}}$), м ²	— —
7.	Вид (виды) разрешенного использования	индивидуальное садоводство
7.1.	Дополнительные сведения об использовании земельного участка	—
8.	Кадастровый или иной государственный учетный номер (инвентарный) здания, сооружения, объекта незавершенного строительства, расположенного на земельном участке	—
9.	Сведения о земельных участках (землях общего пользования, территории общего пользования), посредством которых обеспечивается доступ	Земли (земельные участки) общего пользования
10.	Иные сведения	—
4. Пояснения к сведениям об уточняемом земельном участке с кадастровым номером <u>67:18:0042201:11</u> :		
1.	—	

1. Сведения о характерных точках границ уточняемого земельного участка с кадастровым номером67:18:0042201:12:

Система координатМСК-67, зона 1Зона №1

Обоз- начение харак- терных точек границ	Координаты, м				Метод определения координат	Формулы, примененные для расчета средней квадратической погрешности определения координат характерных точек границ (Mt), с подставленными в такие формулы значениями и итоговые (вычисленные) значения Mt, м	Описание закрепления точки
	содержатся в Едином государственном реестре недвижимости		определены в результате выполнения комплексных кадастровых работ				
	X	Y	X	Y			
1	2	3	4	5	6	7	8
н437У	—	—	454 931,82	1 206 956,31	Метод спутниковых геодезических измерений (определений)	$\sqrt{(0,08^2 + 0,06^2)} = 0,10$	—
н438У	—	—	454 893,28	1 206 957,41			
н439У	—	—	454 893,19	1 206 931,65			
н440У	—	—	454 931,74	1 206 930,19			
н437У	—	—	454 931,82	1 206 956,31			

2. Сведения о частях границ уточняемого земельного участка с кадастровым номером67:18:0042201:12:

Обозначение части границ		Горизонтальное проложение (S), м	Описание прохождения части границ	Сведения о согласовании местоположения границ (согласовано/спорное)
от т.	до т.			
1	2	3	4	5
н437У	н438У	38,56	—	согласовано
н438У	н439У	25,76		
н439У	н440У	38,58		
н440У	н437У	26,12		

3. Сведения о характеристиках уточняемого земельного участка с кадастровым номером67:18:0042201:12:

№ п/п	Наименование характеристики земельного участка	Значение характеристики
1	2	3

1	2	3
1.	Адрес земельного участка	—
1.1.	Сведения о местоположении земельного участка (при отсутствии адреса) в структурированном в соответствии с федеральной информационной адресной системой виде	Российская Федерация, Смоленская область, Смоленский р-н, "Василек" (УПП ВОГ) снт
1.2.	Дополнительные сведения о местоположении земельного участка	—
2.	Площадь земельного участка \pm величина погрешности определения (вычисления) площади ($P \pm \Delta P$), м ²	$1\,000 \pm 22,00$
3.	Формула, примененная для вычисления предельной погрешности определения площади земельного участка, с подставленными значениями и итоговые (вычисленные) значения	$3,5*0,20*\sqrt{(1\,000,00)} = 22$
4.	Площадь земельного участка согласно сведениям Единого государственного реестра недвижимости (Ркад), м ²	1 000,00
5.	Оценка расхождения Р и Ркад ($P - P_{\text{кад}}$), м ²	0
6.	Предельный минимальный и максимальный размеры земельного участка ($P_{\text{мин}}$ и $P_{\text{макс}}$), м ²	— —
7.	Вид (виды) разрешенного использования	индивидуальное садоводство
7.1.	Дополнительные сведения об использовании земельного участка	—
8.	Кадастровый или иной государственный учетный номер (инвентарный) здания, сооружения, объекта незавершенного строительства, расположенного на земельном участке	—
9.	Сведения о земельных участках (землях общего пользования, территории общего пользования), посредством которых обеспечивается доступ	Земли (земельные участки) общего пользования
10.	Иные сведения	—
4. Пояснения к сведениям об уточняемом земельном участке с кадастровым номером <u>67:18:0042201:12</u> :		
1.	—	

1. Сведения о характерных точках границ уточняемого земельного участка с кадастровым номером					67:18:0042201:13		
Система координат		МСК-67, зона 1			Зона № 1		
Обозначение характерных точек границ	Координаты, м				Метод определения координат	Формулы, примененные для расчета средней квадратической погрешности определения координат характерных точек границ (Mt), с подставленными в такие формулы значениями и итоговые (вычисленные) значения Mt, м	Описание закрепления точки
	содержатся в Едином государственном реестре недвижимости		определены в результате выполнения комплексных кадастровых работ				
	X	Y	X	Y			
1	2	3	4	5	6	7	8
н422У	—	—	454 974,41	1 206 954,12	Метод спутниковых геодезических измерений (определений)	$\sqrt{(0,08^2 + 0,06^2)} = 0,10$	—
н421У	—	—	454 934,86	1 206 954,43			
н423У	—	—	454 934,67	1 206 929,78			
н424У	—	—	454 974,22	1 206 928,16			
н422У	—	—	454 974,41	1 206 954,12			
2. Сведения о частях границ уточняемого земельного участка с кадастровым номером					67:18:0042201:13		
Обозначение части границ		Горизонтальное проложение (S), м	Описание прохождения части границ	Сведения о согласовании местоположения границ (согласовано/спорное)			
от т.	до т.						
1	2	3	4	5			
н422У	н421У	39,55	—	согласовано			
н421У	н423У	24,65					
н423У	н424У	39,58					
н424У	н422У	25,96					
3. Сведения о характеристиках уточняемого земельного участка с кадастровым номером					67:18:0042201:13		
№ п/п	Наименование характеристики земельного участка			Значение характеристики			
1	2			3			

1	2	3
1.	Адрес земельного участка	—
1.1.	Сведения о местоположении земельного участка (при отсутствии адреса) в структурированном в соответствии с федеральной информационной адресной системой виде	Российская Федерация, Смоленская область, Смоленский р-н, "Василек" (УПП ВОГ) волость
1.2.	Дополнительные сведения о местоположении земельного участка	—
2.	Площадь земельного участка \pm величина погрешности определения (вычисления) площади ($P \pm \Delta P$), м ²	$1\,001 \pm 22,00$
3.	Формула, примененная для вычисления предельной погрешности определения площади земельного участка, с подставленными значениями и итоговые (вычисленные) значения	$3,5*0,20*\sqrt{(1\,001,00)} = 22$
4.	Площадь земельного участка согласно сведениям Единого государственного реестра недвижимости (Ркад), м ²	1 000,00
5.	Оценка расхождения Р и Ркад ($P - P_{кад}$), м ²	1
6.	Предельный минимальный и максимальный размеры земельного участка ($P_{мин}$ и $P_{макс}$), м ²	— —
7.	Вид (виды) разрешенного использования	для индивидуального садоводства
7.1.	Дополнительные сведения об использовании земельного участка	—
8.	Кадастровый или иной государственный учетный номер (инвентарный) здания, сооружения, объекта незавершенного строительства, расположенного на земельном участке	—
9.	Сведения о земельных участках (землях общего пользования, территории общего пользования), посредством которых обеспечивается доступ	Земли (земельные участки) общего пользования
10.	Иные сведения	—
4. Пояснения к сведениям об уточняемом земельном участке с кадастровым номером <u>67:18:0042201:13</u> :		
1.	—	

1. Сведения о характерных точках границ уточняемого земельного участка с кадастровым номером

67:18:0042201:14

:

Система координат

МСК-67, зона 1

Зона №

1

Обоз- начение харак- терных точек границ	Координаты, м				Метод определения координат	Формулы, примененные для расчета средней квадратической погрешности определения координат характерных точек границ (Mt), с подставленными в такие формулы значениями и итоговые (вычисленные) значения Mt, м	Описание закрепления точки
	содержатся в Едином государственном реестре недвижимости		определены в результате выполнения комплексных кадастровых работ				
	X	Y	X	Y			
1	2	3	4	5	6	7	8
н419У	—	—	454 974,51	1 206 978,79	Метод спутниковых геодезических измерений (определений)	$\sqrt{(0,08^2 + 0,06^2)} = 0,10$	—
н420У	—	—	454 935,06	1 206 980,39			
н421У	—	—	454 934,86	1 206 954,43			
н422У	—	—	454 974,41	1 206 954,12			
н419У	—	—	454 974,51	1 206 978,79			

2. Сведения о частях границ уточняемого земельного участка с кадастровым номером

67:18:0042201:14

:

Обозначение части границ		Горизонтальное проложение (S), м	Описание прохождения части границ	Сведения о согласовании местоположения границ (согласовано/спорное)
от т.	до т.			
1	2	3	4	5
н419У	н420У	39,48	—	согласовано
н420У	н421У	25,96		
н421У	н422У	39,55		
н422У	н419У	24,67		

3. Сведения о характеристиках уточняемого земельного участка с кадастровым номером

67:18:0042201:14

:

№ п/п	Наименование характеристики земельного участка	Значение характеристики
1	2	3

1	2	3
1.	Адрес земельного участка	—
1.1.	Сведения о местоположении земельного участка (при отсутствии адреса) в структурированном в соответствии с федеральной информационной адресной системой виде	Российская Федерация, Смоленская область, Смоленский р-н, "Василек" (УПП ВОГ) снт
1.2.	Дополнительные сведения о местоположении земельного участка	—
2.	Площадь земельного участка \pm величина погрешности определения (вычисления) площади ($P \pm \Delta P$), м ²	$1\,000 \pm 22,00$
3.	Формула, примененная для вычисления предельной погрешности определения площади земельного участка, с подставленными значениями и итоговые (вычисленные) значения	$3,5*0,20*\sqrt{(1\,000,00)} = 22$
4.	Площадь земельного участка согласно сведениям Единого государственного реестра недвижимости (Ркад), м ²	1 000,00
5.	Оценка расхождения Р и Ркад ($P - P_{кад}$), м ²	0
6.	Предельный минимальный и максимальный размеры земельного участка ($P_{мин}$ и $P_{макс}$), м ²	— —
7.	Вид (виды) разрешенного использования	индивидуальное садоводство
7.1.	Дополнительные сведения об использовании земельного участка	—
8.	Кадастровый или иной государственный учетный номер (инвентарный) здания, сооружения, объекта незавершенного строительства, расположенного на земельном участке	—
9.	Сведения о земельных участках (землях общего пользования, территории общего пользования), посредством которых обеспечивается доступ	Земли (земельные участки) общего пользования
10.	Иные сведения	—
4. Пояснения к сведениям об уточняемом земельном участке с кадастровым номером <u>67:18:0042201:14</u> :		
1.	—	

1. Сведения о характерных точках границ уточняемого земельного участка с кадастровым номером67:18:0042201:15:

Система координатМСК-67, зона 1Зона №1

Обоз- начение харак- терных точек границ	Координаты, м				Метод определения координат	Формулы, примененные для расчета средней квадратической погрешности определения координат характерных точек границ (Mt), с подставленными в такие формулы значениями и итоговые (вычисленные) значения Mt, м	Описание закрепления точки
	содержатся в Едином государственном реестре недвижимости		определены в результате выполнения комплексных кадастровых работ				
	X	Y	X	Y			
1	2	3	4	5	6	7	8
н393У	—	—	454 977,30	1 206 953,68	Метод спутниковых геодезических измерений (определений)	$\sqrt{(0,08^2 + 0,06^2)} = 0,10$	—
н392У	—	—	455 015,53	1 206 953,30			
н395У	—	—	455 015,78	1 206 979,43			
н396У	—	—	454 977,49	1 206 979,81			
н393У	—	—	454 977,30	1 206 953,68			

2. Сведения о частях границ уточняемого земельного участка с кадастровым номером67:18:0042201:15:

Обозначение части границ		Горизонтальное проложение (S), м	Описание прохождения части границ	Сведения о согласовании местоположения границ (согласовано/спорное)
от т.	до т.			
1	2	3	4	5
н393У	н392У	38,23	—	согласовано
н392У	н395У	26,13		
н395У	н396У	38,29		
н396У	н393У	26,13		

3. Сведения о характеристиках уточняемого земельного участка с кадастровым номером67:18:0042201:15:

№ п/п	Наименование характеристики земельного участка	Значение характеристики
1	2	3

1	2	3
1.	Адрес земельного участка	—
1.1.	Сведения о местоположении земельного участка (при отсутствии адреса) в структурированном в соответствии с федеральной информационной адресной системой виде	Российская Федерация, Смоленская область, Смоленский р-н, "Василек" (УПП ВОГ) снт
1.2.	Дополнительные сведения о местоположении земельного участка	—
2.	Площадь земельного участка \pm величина погрешности определения (вычисления) площади ($P \pm \Delta P$), м ²	$1\,000 \pm 22,00$
3.	Формула, примененная для вычисления предельной погрешности определения площади земельного участка, с подставленными значениями и итоговые (вычисленные) значения	$3,5*0,20*\sqrt{(1\,000,00)} = 22$
4.	Площадь земельного участка согласно сведениям Единого государственного реестра недвижимости (Ркад), м ²	1 000,00
5.	Оценка расхождения Р и Ркад ($P - P_{\text{кад}}$), м ²	0
6.	Предельный минимальный и максимальный размеры земельного участка ($P_{\text{мин}}$ и $P_{\text{макс}}$), м ²	— —
7.	Вид (виды) разрешенного использования	индивидуальное садоводство
7.1.	Дополнительные сведения об использовании земельного участка	—
8.	Кадастровый или иной государственный учетный номер (инвентарный) здания, сооружения, объекта незавершенного строительства, расположенного на земельном участке	—
9.	Сведения о земельных участках (землях общего пользования, территории общего пользования), посредством которых обеспечивается доступ	Земли (земельные участки) общего пользования
10.	Иные сведения	—
4. Пояснения к сведениям об уточняемом земельном участке с кадастровым номером <u>67:18:0042201:15</u> :		
1.	—	

1. Сведения о характерных точках границ уточняемого земельного участка с кадастровым номером 67:18:0042201:16 :
Система координат МСК-67, зона 1 Зона № 1

Обоз- начение харак- терных точек границ	Координаты, м				Метод определения координат	Формулы, примененные для расчета средней квадратической погрешности определения координат характерных точек границ (Mt), с подставленными в такие формулы значениями и итоговые (вычисленные) значения Mt, м	Описание закрепления точки
	содержатся в Едином государственном реестре недвижимости		определены в результате выполнения комплексных кадастровых работ				
	X	Y	X	Y			
1	2	3	4	5	6	7	8
н391У	—	—	455 015,26	1 206 926,56	Метод спутниковых геодезических измерений (определений)	$\sqrt{(0,08^2 + 0,06^2)} = 0,10$	—
н392У	—	—	455 015,53	1 206 953,30			
н393У	—	—	454 977,30	1 206 953,68			
н394У	—	—	454 977,13	1 206 928,06			
н391У	—	—	455 015,26	1 206 926,56			

2. Сведения о частях границ уточняемого земельного участка с кадастровым номером 67:18:0042201:16 :

Обозначение части границ		Горизонтальное проложение (S), м	Описание прохождения части границ	Сведения о согласовании местоположения границ (согласовано/спорное)
от т.	до т.			
1	2	3	4	5
н391У	н392У	26,74	—	согласовано
н392У	н393У	38,23		
н393У	н394У	25,62		
н394У	н391У	38,16		

3. Сведения о характеристиках уточняемого земельного участка с кадастровым номером 67:18:0042201:16 :

№ п/п	Наименование характеристики земельного участка	Значение характеристики
1	2	3

1	2	3
1.	Адрес земельного участка	—
1.1.	Сведения о местоположении земельного участка (при отсутствии адреса) в структурированном в соответствии с федеральной информационной адресной системой виде	Российская Федерация, Смоленская область, Смоленский р-н, "Василек" (УПП ВОГ) снт
1.2.	Дополнительные сведения о местоположении земельного участка	—
2.	Площадь земельного участка \pm величина погрешности определения (вычисления) площади ($P \pm \Delta P$), м ²	$1\,000 \pm 22,00$
3.	Формула, примененная для вычисления предельной погрешности определения площади земельного участка, с подставленными значениями и итоговые (вычисленные) значения	$3,5*0,20*\sqrt{(1\,000,00)} = 22$
4.	Площадь земельного участка согласно сведениям Единого государственного реестра недвижимости (Ркад), м ²	1 000,00
5.	Оценка расхождения Р и Ркад ($P - P_{\text{кад}}$), м ²	0
6.	Предельный минимальный и максимальный размеры земельного участка ($P_{\text{мин}}$ и $P_{\text{макс}}$), м ²	— —
7.	Вид (виды) разрешенного использования	индивидуальное садоводство
7.1.	Дополнительные сведения об использовании земельного участка	—
8.	Кадастровый или иной государственный учетный номер (инвентарный) здания, сооружения, объекта незавершенного строительства, расположенного на земельном участке	—
9.	Сведения о земельных участках (землях общего пользования, территории общего пользования), посредством которых обеспечивается доступ	Земли (земельные участки) общего пользования
10.	Иные сведения	—
4. Пояснения к сведениям об уточняемом земельном участке с кадастровым номером <u>67:18:0042201:16</u> :		
1.	—	

1. Сведения о характерных точках границ уточняемого земельного участка с кадастровым номером 67:18:0042201:18 :
Система координат МСК-67, зона 1 Зона № 1

Обоз- начение харак- терных точек границ	Координаты, м				Метод определения координат	Формулы, примененные для расчета средней квадратической погрешности определения координат характерных точек границ (Mt), с подставленными в такие формулы значениями и итоговые (вычисленные) значения Mt, м	Описание закрепления точки
	содержатся в Едином государственном реестре недвижимости		определены в результате выполнения комплексных кадастровых работ				
	X	Y	X	Y			
1	2	3	4	5	6	7	8
н373У	—	—	455 057,96	1 206 977,01	Метод спутниковых геодезических измерений (определений)	$\sqrt{(0,08^2 + 0,06^2)} = 0,10$	—
н374У	—	—	455 018,62	1 206 978,64			
375	—	—	455 018,62	1 206 952,07			Закрепление отсутствует
н376У	—	—	455 057,39	1 206 952,07			
н373У	—	—	455 057,96	1 206 977,01			—

2. Сведения о частях границ уточняемого земельного участка с кадастровым номером 67:18:0042201:18 :

Обозначение части границ		Горизонтальное проложение (S), м	Описание прохождения части границ	Сведения о согласовании местоположения границ (согласовано/спорное)
от т.	до т.			
1	2	3	4	5
н373У	н374У	39,37	—	согласовано
н374У	375	26,57		
375	н376У	38,77		
н376У	н373У	24,95		

3. Сведения о характеристиках уточняемого земельного участка с кадастровым номером 67:18:0042201:18 :

№ п/п	Наименование характеристики земельного участка	Значение характеристики
1	2	3

1	2	3
1.	Адрес земельного участка	—
1.1.	Сведения о местоположении земельного участка (при отсутствии адреса) в структурированном в соответствии с федеральной информационной адресной системой виде	Российская Федерация, Смоленская область, Смоленский р-н, "Василек" (УПП ВОГ) снт
1.2.	Дополнительные сведения о местоположении земельного участка	—
2.	Площадь земельного участка \pm величина погрешности определения (вычисления) площади ($P \pm \Delta P$), м ²	$1\,006 \pm 22,00$
3.	Формула, примененная для вычисления предельной погрешности определения площади земельного участка, с подставленными значениями и итоговые (вычисленные) значения	$3,5*0,20*\sqrt{(1\,006,00)} = 22$
4.	Площадь земельного участка согласно сведениям Единого государственного реестра недвижимости (Ркад), м ²	1 000,00
5.	Оценка расхождения Р и Ркад ($P - P_{\text{кад}}$), м ²	6
6.	Предельный минимальный и максимальный размеры земельного участка ($P_{\text{мин}}$ и $P_{\text{макс}}$), м ²	— —
7.	Вид (виды) разрешенного использования	индивидуальное садоводство
7.1.	Дополнительные сведения об использовании земельного участка	—
8.	Кадастровый или иной государственный учетный номер (инвентарный) здания, сооружения, объекта незавершенного строительства, расположенного на земельном участке	—
9.	Сведения о земельных участках (землях общего пользования, территории общего пользования), посредством которых обеспечивается доступ	Земли (земельные участки) общего пользования
10.	Иные сведения	—
4. Пояснения к сведениям об уточняемом земельном участке с кадастровым номером <u>67:18:0042201:18</u> :		
1.	—	

1. Сведения о характерных точках границ уточняемого земельного участка с кадастровым номером

67:18:0042201:19

:

Система координат

МСК-67, зона 1

Зона №

1

Обозначение характерных точек границ	Координаты, м				Метод определения координат	Формулы, примененные для расчета средней квадратической погрешности определения координат характерных точек границ (Mt), с подставленными в такие формулы значениями и итоговые (вычисленные) значения Mt, м	Описание закрепления точки
	содержатся в Едином государственном реестре недвижимости		определены в результате выполнения комплексных кадастровых работ				
	X	Y	X	Y			
1	2	3	4	5	6	7	8
н489У	—	—	455 100,91	1 206 924,46	Метод спутниковых геодезических измерений (определений)	$\sqrt{(0,08^2 + 0,06^2)} = 0,10$	—
н490У	—	—	455 100,91	1 206 949,67			
н491У	—	—	455 061,22	1 206 951,28			
н492У	—	—	455 061,22	1 206 926,08			
н489У	—	—	455 100,91	1 206 924,46			

2. Сведения о частях границ уточняемого земельного участка с кадастровым номером

67:18:0042201:19

:

Обозначение части границ		Горизонтальное проложение (S), м	Описание прохождения части границ	Сведения о согласовании местоположения границ (согласовано/спорное)
от т.	до т.			
1	2	3	4	5
н489У	н490У	25,21	—	согласовано
н490У	н491У	39,72		
н491У	н492У	25,20		
н492У	н489У	39,72		

3. Сведения о характеристиках уточняемого земельного участка с кадастровым номером

67:18:0042201:19

:

№ п/п	Наименование характеристики земельного участка	Значение характеристики
1	2	3

1	2	3
1.	Адрес земельного участка	—
1.1.	Сведения о местоположении земельного участка (при отсутствии адреса) в структурированном в соответствии с федеральной информационной адресной системой виде	Российская Федерация, Смоленская область, Смоленский р-н, "Василек" (УПП ВОГ) снт
1.2.	Дополнительные сведения о местоположении земельного участка	—
2.	Площадь земельного участка \pm величина погрешности определения (вычисления) площади ($P \pm \Delta P$), м ²	$1\,000 \pm 22,00$
3.	Формула, примененная для вычисления предельной погрешности определения площади земельного участка, с подставленными значениями и итоговые (вычисленные) значения	$3,5*0,20*\sqrt{(1\,000,00)} = 22$
4.	Площадь земельного участка согласно сведениям Единого государственного реестра недвижимости (Ркад), м ²	1 000,00
5.	Оценка расхождения Р и Ркад ($P - P_{\text{кад}}$), м ²	0
6.	Предельный минимальный и максимальный размеры земельного участка ($P_{\text{мин}}$ и $P_{\text{макс}}$), м ²	— —
7.	Вид (виды) разрешенного использования	индивидуальное садоводство
7.1.	Дополнительные сведения об использовании земельного участка	—
8.	Кадастровый или иной государственный учетный номер (инвентарный) здания, сооружения, объекта незавершенного строительства, расположенного на земельном участке	—
9.	Сведения о земельных участках (землях общего пользования, территории общего пользования), посредством которых обеспечивается доступ	Земли (земельные участки) общего пользования
10.	Иные сведения	—
4. Пояснения к сведениям об уточняемом земельном участке с кадастровым номером <u>67:18:0042201:19</u> :		
1.	—	

1. Сведения о характерных точках границ уточняемого земельного участка с кадастровым номером 67:18:0042201:2:

Система координат МСК-67, зона 1Зона № 1

Обоз- начение харак- терных точек границ	Координаты, м				Метод определения координат	Формулы, примененные для расчета средней квадратической погрешности определения координат характерных точек границ (Mt), с подставленными в такие формулы значениями и итоговые (вычисленные) значения Mt, м	Описание закрепления точки
	содержатся в Едином государственном реестре недвижимости		определены в результате выполнения комплексных кадастровых работ				
	X	Y	X	Y			
1	2	3	4	5	6	7	8
н382У	—	—	455 056,93	1 206 896,71	Метод спутниковых геодезических измерений (определений)	$\sqrt{(0,08^2 + 0,06^2)} = 0,10$	—
н381У	—	—	455 018,07	1 206 896,89			
н383У	—	—	455 017,95	1 206 871,17			
н384У	—	—	455 056,81	1 206 870,99			
н382У	—	—	455 056,93	1 206 896,71			

2. Сведения о частях границ уточняемого земельного участка с кадастровым номером 67:18:0042201:2:

Обозначение части границ		Горизонтальное проложение (S), м	Описание прохождения части границ	Сведения о согласовании местоположения границ (согласовано/спорное)
от т.	до т.			
1	2	3	4	5
н382У	н381У	38,86	—	согласовано
н381У	н383У	25,72		
н383У	н384У	38,86		
н384У	н382У	25,72		

3. Сведения о характеристиках уточняемого земельного участка с кадастровым номером 67:18:0042201:2:

№ п/п	Наименование характеристики земельного участка	Значение характеристики
1	2	3

1	2	3
1.	Адрес земельного участка	—
1.1.	Сведения о местоположении земельного участка (при отсутствии адреса) в структурированном в соответствии с федеральной информационной адресной системой виде	Российская Федерация, Смоленская область, Смоленский р-н, с.т "Василек" тер, уч №449
1.2.	Дополнительные сведения о местоположении земельного участка	—
2.	Площадь земельного участка \pm величина погрешности определения (вычисления) площади ($P \pm \Delta P$), м ²	$1\,000 \pm 22,00$
3.	Формула, примененная для вычисления предельной погрешности определения площади земельного участка, с подставленными значениями и итоговые (вычисленные) значения	$3,5*0,20*\sqrt{(1\,000,00)} = 22$
4.	Площадь земельного участка согласно сведениям Единого государственного реестра недвижимости (Ркад), м ²	1 000,00
5.	Оценка расхождения Р и Ркад ($P - P_{кад}$), м ²	0
6.	Предельный минимальный и максимальный размеры земельного участка ($P_{мин}$ и $P_{макс}$), м ²	— —
7.	Вид (виды) разрешенного использования	Для индивидуального садоводства
7.1.	Дополнительные сведения об использовании земельного участка	—
8.	Кадастровый или иной государственный учетный номер (инвентарный) здания, сооружения, объекта незавершенного строительства, расположенного на земельном участке	—
9.	Сведения о земельных участках (землях общего пользования, территории общего пользования), посредством которых обеспечивается доступ	Земли (земельные участки) общего пользования
10.	Иные сведения	—
4. Пояснения к сведениям об уточняемом земельном участке с кадастровым номером <u>67:18:0042201:2</u> :		
1.	—	

1. Сведения о характерных точках границ уточняемого земельного участка с кадастровым номером						67:18:0042201:20		:
Система координат				МСК-67, зона 1		Зона № 1		
Обозначение характерных точек границ	Координаты, м				Метод определения координат	Формулы, примененные для расчета средней квадратической погрешности определения координат характерных точек границ (Mt), с подставленными в такие формулы значениями и итоговые (вычисленные) значения Mt, м	Описание закрепления точки	
	содержатся в Едином государственном реестре недвижимости		определены в результате выполнения комплексных кадастровых работ					
	X	Y	X	Y				
1	2	3	4	5	6	7	8	
н471У	—	—	454 847,76	1 206 989,04	Метод спутниковых геодезических измерений (определений)	$\sqrt{(0,08^2 + 0,06^2)} = 0,10$	—	
н472У	—	—	454 847,76	1 207 014,11				
н473У	—	—	454 807,94	1 207 014,11				
н474У	—	—	454 807,77	1 206 989,04				
н471У	—	—	454 847,76	1 206 989,04				
2. Сведения о частях границ уточняемого земельного участка с кадастровым номером						67:18:0042201:20		:
Обозначение части границ		Горизонтальное проложение (S), м	Описание прохождения части границ	Сведения о согласовании местоположения границ (согласовано/спорное)				
от т.	до т.							
1	2	3	4	5				
н471У	н472У	25,07	—	согласовано				
н472У	н473У	39,82						
н473У	н474У	25,07						
н474У	н471У	39,99						
3. Сведения о характеристиках уточняемого земельного участка с кадастровым номером						67:18:0042201:20		:
№ п/п	Наименование характеристики земельного участка			Значение характеристики				
1	2			3				

1	2	3
1.	Адрес земельного участка	—
1.1.	Сведения о местоположении земельного участка (при отсутствии адреса) в структурированном в соответствии с федеральной информационной адресной системой виде	Российская Федерация, Смоленская область, Смоленский р-н, "Василек" (УПП ВОГ) снт
1.2.	Дополнительные сведения о местоположении земельного участка	—
2.	Площадь земельного участка \pm величина погрешности определения (вычисления) площади ($P \pm \Delta P$), м ²	$1\,000 \pm 22,00$
3.	Формула, примененная для вычисления предельной погрешности определения площади земельного участка, с подставленными значениями и итоговые (вычисленные) значения	$3,5*0,20*\sqrt{(1\,000,00)} = 22$
4.	Площадь земельного участка согласно сведениям Единого государственного реестра недвижимости (Ркад), м ²	1 000,00
5.	Оценка расхождения Р и Ркад ($P - P_{\text{кад}}$), м ²	0
6.	Предельный минимальный и максимальный размеры земельного участка ($P_{\text{мин}}$ и $P_{\text{макс}}$), м ²	— —
7.	Вид (виды) разрешенного использования	индивидуальное садоводство
7.1.	Дополнительные сведения об использовании земельного участка	—
8.	Кадастровый или иной государственный учетный номер (инвентарный) здания, сооружения, объекта незавершенного строительства, расположенного на земельном участке	—
9.	Сведения о земельных участках (землях общего пользования, территории общего пользования), посредством которых обеспечивается доступ	Земли (земельные участки) общего пользования
10.	Иные сведения	—
4. Пояснения к сведениям об уточняемом земельном участке с кадастровым номером <u>67:18:0042201:20</u> :		
1.	—	

1. Сведения о характерных точках границ уточняемого земельного участка с кадастровым номером67:18:0042201:21:

Система координатМСК-67, зона 1Зона №1

Обоз- начение харак- терных точек границ	Координаты, м				Метод определения координат	Формулы, примененные для расчета средней квадратической погрешности определения координат характерных точек границ (Mt), с подставленными в такие формулы значениями и итоговые (вычисленные) значения Mt, м	Описание закрепления точки
	содержатся в Едином государственном реестре недвижимости		определены в результате выполнения комплексных кадастровых работ				
	X	Y	X	Y			
1	2	3	4	5	6	7	8
н472У	—	—	454 847,76	1 207 014,11	Метод спутниковых геодезических измерений (определений)	$\sqrt{(0,08^2 + 0,06^2)} = 0,10$	—
н475У	—	—	454 847,76	1 207 039,27			
н476У	—	—	454 808,12	1 207 039,27			
н473У	—	—	454 807,94	1 207 014,11			
н472У	—	—	454 847,76	1 207 014,11			

2. Сведения о частях границ уточняемого земельного участка с кадастровым номером67:18:0042201:21:

Обозначение части границ		Горизонтальное проложение (S), м	Описание прохождения части границ	Сведения о согласовании местоположения границ (согласовано/спорное)
от т.	до т.			
1	2	3	4	5
н472У	н475У	25,16	—	согласовано
н475У	н476У	39,64		
н476У	н473У	25,16		
н473У	н472У	39,82		

3. Сведения о характеристиках уточняемого земельного участка с кадастровым номером67:18:0042201:21:

№ п/п	Наименование характеристики земельного участка	Значение характеристики
1	2	3

1	2	3
1.	Адрес земельного участка	—
1.1.	Сведения о местоположении земельного участка (при отсутствии адреса) в структурированном в соответствии с федеральной информационной адресной системой виде	Российская Федерация, Смоленская область, Смоленский р-н, "Василек" (УПП ВОГ) снт
1.2.	Дополнительные сведения о местоположении земельного участка	—
2.	Площадь земельного участка \pm величина погрешности определения (вычисления) площади ($P \pm \Delta P$), м ²	$1\,000 \pm 22,00$
3.	Формула, примененная для вычисления предельной погрешности определения площади земельного участка, с подставленными значениями и итоговые (вычисленные) значения	$3,5*0,20*\sqrt{(1\,000,00)} = 22$
4.	Площадь земельного участка согласно сведениям Единого государственного реестра недвижимости (Ркад), м ²	1 000,00
5.	Оценка расхождения Р и Ркад ($P - P_{кад}$), м ²	0
6.	Предельный минимальный и максимальный размеры земельного участка ($P_{мин}$ и $P_{макс}$), м ²	— —
7.	Вид (виды) разрешенного использования	индивидуальное садоводство
7.1.	Дополнительные сведения об использовании земельного участка	—
8.	Кадастровый или иной государственный учетный номер (инвентарный) здания, сооружения, объекта незавершенного строительства, расположенного на земельном участке	—
9.	Сведения о земельных участках (землях общего пользования, территории общего пользования), посредством которых обеспечивается доступ	Земли (земельные участки) общего пользования
10.	Иные сведения	—
4. Пояснения к сведениям об уточняемом земельном участке с кадастровым номером <u>67:18:0042201:21</u> :		
1.	—	

1. Сведения о характерных точках границ уточняемого земельного участка с кадастровым номером67:18:0042201:22:

Система координатМСК-67, зона 1Зона №1

Обоз- начение харак- терных точек границ	Координаты, м				Метод определения координат	Формулы, примененные для расчета средней квадратической погрешности определения координат характерных точек границ (Mt), с подставленными в такие формулы значениями и итоговые (вычисленные) значения Mt, м	Описание закрепления точки
	содержатся в Едином государственном реестре недвижимости		определены в результате выполнения комплексных кадастровых работ				
	X	Y	X	Y			
1	2	3	4	5	6	7	8
н367У	—	—	455 019,01	1 207 033,12	Метод спутниковых геодезических измерений (определений)	$\sqrt{(0,08^2 + 0,06^2)} = 0,10$	—
н368У	—	—	455 018,89	1 207 007,39			
н369У	—	—	455 057,76	1 207 007,22			
н370У	—	—	455 057,88	1 207 032,95			
н367У	—	—	455 019,01	1 207 033,12			

2. Сведения о частях границ уточняемого земельного участка с кадастровым номером67:18:0042201:22:

Обозначение части границ		Горизонтальное проложение (S), м	Описание прохождения части границ	Сведения о согласовании местоположения границ (согласовано/спорное)
от т.	до т.			
1	2	3	4	5
н367У	н368У	25,73	—	согласовано
н368У	н369У	38,87		
н369У	н370У	25,73		
н370У	н367У	38,87		

3. Сведения о характеристиках уточняемого земельного участка с кадастровым номером67:18:0042201:22:

№ п/п	Наименование характеристики земельного участка	Значение характеристики
1	2	3

1	2	3
1.	Адрес земельного участка	—
1.1.	Сведения о местоположении земельного участка (при отсутствии адреса) в структурированном в соответствии с федеральной информационной адресной системой виде	Российская Федерация, Смоленская область, Смоленский р-н, "Василек" (УПП ВОГ) снт
1.2.	Дополнительные сведения о местоположении земельного участка	—
2.	Площадь земельного участка \pm величина погрешности определения (вычисления) площади ($P \pm \Delta P$), м ²	$1\,000 \pm 22,00$
3.	Формула, примененная для вычисления предельной погрешности определения площади земельного участка, с подставленными значениями и итоговые (вычисленные) значения	$3,5*0,20*\sqrt{(1\,000,00)} = 22$
4.	Площадь земельного участка согласно сведениям Единого государственного реестра недвижимости (Ркад), м ²	1 000,00
5.	Оценка расхождения Р и Ркад ($P - P_{\text{кад}}$), м ²	0
6.	Предельный минимальный и максимальный размеры земельного участка ($P_{\text{мин}}$ и $P_{\text{макс}}$), м ²	— —
7.	Вид (виды) разрешенного использования	индивидуальное садоводство
7.1.	Дополнительные сведения об использовании земельного участка	—
8.	Кадастровый или иной государственный учетный номер (инвентарный) здания, сооружения, объекта незавершенного строительства, расположенного на земельном участке	—
9.	Сведения о земельных участках (землях общего пользования, территории общего пользования), посредством которых обеспечивается доступ	Земли (земельные участки) общего пользования
10.	Иные сведения	—
4. Пояснения к сведениям об уточняемом земельном участке с кадастровым номером <u>67:18:0042201:22</u> :		
1.	—	

1. Сведения о характерных точках границ уточняемого земельного участка с кадастровым номером67:18:0042201:23:

Система координатМСК-67, зона 1Зона №1

Обоз- начение харак- терных точек границ	Координаты, м				Метод определения координат	Формулы, примененные для расчета средней квадратической погрешности определения координат характерных точек границ (Mt), с подставленными в такие формулы значениями и итоговые (вычисленные) значения Mt, м	Описание закрепления точки
	содержатся в Едином государственном реестре недвижимости		определены в результате выполнения комплексных кадастровых работ				
	X	Y	X	Y			
1	2	3	4	5	6	7	8
н368У	—	—	455 018,89	1 207 007,39	Метод спутниковых геодезических измерений (определений)	$\sqrt{(0,08^2 + 0,06^2)} = 0,10$	—
н371У	—	—	455 018,78	1 206 981,66			
н372У	—	—	455 057,65	1 206 981,49			
н369У	—	—	455 057,76	1 207 007,22			
н368У	—	—	455 018,89	1 207 007,39			

2. Сведения о частях границ уточняемого земельного участка с кадастровым номером67:18:0042201:23:

Обозначение части границ		Горизонтальное проложение (S), м	Описание прохождения части границ	Сведения о согласовании местоположения границ (согласовано/спорное)
от т.	до т.			
1	2	3	4	5
н368У	н371У	25,73	—	согласовано
н371У	н372У	38,87		
н372У	н369У	25,73		
н369У	н368У	38,87		

3. Сведения о характеристиках уточняемого земельного участка с кадастровым номером67:18:0042201:23:

№ п/п	Наименование характеристики земельного участка	Значение характеристики
1	2	3

1	2	3
1.	Адрес земельного участка	—
1.1.	Сведения о местоположении земельного участка (при отсутствии адреса) в структурированном в соответствии с федеральной информационной адресной системой виде	Российская Федерация, Смоленская область, Смоленский р-н, "Василек" (УПП ВОГ) снт
1.2.	Дополнительные сведения о местоположении земельного участка	—
2.	Площадь земельного участка \pm величина погрешности определения (вычисления) площади ($P \pm \Delta P$), м ²	$1\,000 \pm 22,00$
3.	Формула, примененная для вычисления предельной погрешности определения площади земельного участка, с подставленными значениями и итоговые (вычисленные) значения	$3,5*0,20*\sqrt{(1\,000,00)} = 22$
4.	Площадь земельного участка согласно сведениям Единого государственного реестра недвижимости (Ркад), м ²	1 000,00
5.	Оценка расхождения Р и Ркад ($P - P_{\text{кад}}$), м ²	0
6.	Предельный минимальный и максимальный размеры земельного участка ($P_{\text{мин}}$ и $P_{\text{макс}}$), м ²	— —
7.	Вид (виды) разрешенного использования	индивидуальное садоводство
7.1.	Дополнительные сведения об использовании земельного участка	—
8.	Кадастровый или иной государственный учетный номер (инвентарный) здания, сооружения, объекта незавершенного строительства, расположенного на земельном участке	—
9.	Сведения о земельных участках (землях общего пользования, территории общего пользования), посредством которых обеспечивается доступ	Земли (земельные участки) общего пользования
10.	Иные сведения	—
4. Пояснения к сведениям об уточняемом земельном участке с кадастровым номером <u>67:18:0042201:23</u> :		
1.	—	

1. Сведения о характерных точках границ уточняемого земельного участка с кадастровым номером67:18:0042201:24:

Система координатМСК-67, зона 1Зона №1

Обоз- начение харак- терных точек границ	Координаты, м				Метод определения координат	Формулы, примененные для расчета средней квадратической погрешности определения координат характерных точек границ (Mt), с подставленными в такие формулы значениями и итоговые (вычисленные) значения Mt, м	Описание закрепления точки
	содержатся в Едином государственном реестре недвижимости		определены в результате выполнения комплексных кадастровых работ				
	X	Y	X	Y			
1	2	3	4	5	6	7	8
н397У	—	—	455 015,65	1 207 008,42	Метод спутниковых геодезических измерений (определений)	$\sqrt{(0,08^2 + 0,06^2)} = 0,10$	—
н398У	—	—	454 977,65	1 207 009,31			
н399У	—	—	454 977,55	1 206 983,35			
н400У	—	—	455 015,55	1 206 981,75			
н397У	—	—	455 015,65	1 207 008,42			

2. Сведения о частях границ уточняемого земельного участка с кадастровым номером67:18:0042201:24:

Обозначение части границ		Горизонтальное проложение (S), м	Описание прохождения части границ	Сведения о согласовании местоположения границ (согласовано/спорное)
от т.	до т.			
1	2	3	4	5
н397У	н398У	38,01	—	согласовано
н398У	н399У	25,96		
н399У	н400У	38,03		
н400У	н397У	26,67		

3. Сведения о характеристиках уточняемого земельного участка с кадастровым номером67:18:0042201:24:

№ п/п	Наименование характеристики земельного участка	Значение характеристики
1	2	3

1	2	3
1.	Адрес земельного участка	—
1.1.	Сведения о местоположении земельного участка (при отсутствии адреса) в структурированном в соответствии с федеральной информационной адресной системой виде	Российская Федерация, Смоленская область, Смоленский р-н, "Василек" (УПП ВОГ) снт
1.2.	Дополнительные сведения о местоположении земельного участка	—
2.	Площадь земельного участка \pm величина погрешности определения (вычисления) площади ($P \pm \Delta P$), м ²	$1\,000 \pm 22,00$
3.	Формула, примененная для вычисления предельной погрешности определения площади земельного участка, с подставленными значениями и итоговые (вычисленные) значения	$3,5*0,20*\sqrt{(1\,000,00)} = 22$
4.	Площадь земельного участка согласно сведениям Единого государственного реестра недвижимости (Ркад), м ²	1 000,00
5.	Оценка расхождения Р и Ркад ($P - P_{кад}$), м ²	0
6.	Предельный минимальный и максимальный размеры земельного участка ($P_{мин}$ и $P_{макс}$), м ²	— —
7.	Вид (виды) разрешенного использования	индивидуальное садоводство
7.1.	Дополнительные сведения об использовании земельного участка	—
8.	Кадастровый или иной государственный учетный номер (инвентарный) здания, сооружения, объекта незавершенного строительства, расположенного на земельном участке	—
9.	Сведения о земельных участках (землях общего пользования, территории общего пользования), посредством которых обеспечивается доступ	Земли (земельные участки) общего пользования
10.	Иные сведения	—
4. Пояснения к сведениям об уточняемом земельном участке с кадастровым номером <u>67:18:0042201:24</u> :		
1.	—	

1. Сведения о характерных точках границ уточняемого земельного участка с кадастровым номером

67:18:0042201:25

:

Система координат

МСК-67, зона 1

Зона №

1

Обоз- начение харак- терных точек границ	Координаты, м				Метод определения координат	Формулы, примененные для расчета средней квадратической погрешности определения координат характерных точек границ (Mt), с подставленными в такие формулы значениями и итоговые (вычисленные) значения Mt, м	Описание закрепления точки
	содержатся в Едином государственном реестре недвижимости		определены в результате выполнения комплексных кадастровых работ				
	X	Y	X	Y			
1	2	3	4	5	6	7	8
н405У	—	—	454 974,81	1 207 009,18	Метод спутниковых геодезических измерений (определений)	$\sqrt{(0,08^2 + 0,06^2)} = 0,10$	—
н409У	—	—	454 974,96	1 207 034,75			
н410У	—	—	454 935,43	1 207 034,99			
н406У	—	—	454 935,25	1 207 009,98			
н405У	—	—	454 974,81	1 207 009,18			

2. Сведения о частях границ уточняемого земельного участка с кадастровым номером

67:18:0042201:25

:

Обозначение части границ		Горизонтальное проложение (S), м	Описание прохождения части границ	Сведения о согласовании местоположения границ (согласовано/спорное)
от т.	до т.			
1	2	3	4	5
н405У	н409У	25,57	—	согласовано
н409У	н410У	39,53		
н410У	н406У	25,01		
н406У	н405У	39,57		

3. Сведения о характеристиках уточняемого земельного участка с кадастровым номером

67:18:0042201:25

:

№ п/п	Наименование характеристики земельного участка	Значение характеристики
1	2	3

1	2	3
1.	Адрес земельного участка	—
1.1.	Сведения о местоположении земельного участка (при отсутствии адреса) в структурированном в соответствии с федеральной информационной адресной системой виде	Российская Федерация, Смоленская область, Смоленский р-н, "Василек" (УПП ВОГ) снт
1.2.	Дополнительные сведения о местоположении земельного участка	—
2.	Площадь земельного участка \pm величина погрешности определения (вычисления) площади ($P \pm \Delta P$), м ²	$1\,000 \pm 22,00$
3.	Формула, примененная для вычисления предельной погрешности определения площади земельного участка, с подставленными значениями и итоговые (вычисленные) значения	$3,5*0,20*\sqrt{(1\,000,00)} = 22$
4.	Площадь земельного участка согласно сведениям Единого государственного реестра недвижимости (Ркад), м ²	1 000,00
5.	Оценка расхождения Р и Ркад ($P - P_{\text{кад}}$), м ²	0
6.	Предельный минимальный и максимальный размеры земельного участка ($P_{\text{мин}}$ и $P_{\text{макс}}$), м ²	— —
7.	Вид (виды) разрешенного использования	индивидуальное садоводство
7.1.	Дополнительные сведения об использовании земельного участка	—
8.	Кадастровый или иной государственный учетный номер (инвентарный) здания, сооружения, объекта незавершенного строительства, расположенного на земельном участке	—
9.	Сведения о земельных участках (землях общего пользования, территории общего пользования), посредством которых обеспечивается доступ	Земли (земельные участки) общего пользования
10.	Иные сведения	—
4. Пояснения к сведениям об уточняемом земельном участке с кадастровым номером <u>67:18:0042201:25</u> :		
1.	—	

1. Сведения о характерных точках границ уточняемого земельного участка с кадастровым номером

67:18:0042201:26

:

Система координат

МСК-67, зона 1

Зона №

1

Обоз- начение харак- терных точек границ	Координаты, м				Метод определения координат	Формулы, примененные для расчета средней квадратической погрешности определения координат характерных точек границ (Mt), с подставленными в такие формулы значениями и итоговые (вычисленные) значения Mt, м	Описание закрепления точки
	содержатся в Едином государственном реестре недвижимости		определены в результате выполнения комплексных кадастровых работ				
	X	Y	X	Y			
1	2	3	4	5	6	7	8
н398У	—	—	454 977,65	1 207 009,31	Метод спутниковых геодезических измерений (определений)	$\sqrt{(0,08^2 + 0,06^2)} = 0,10$	—
н397У	—	—	455 015,65	1 207 008,42			
н401У	—	—	455 016,26	1 207 034,59			
н402У	—	—	454 977,87	1 207 035,48			
н398У	—	—	454 977,65	1 207 009,31			

2. Сведения о частях границ уточняемого земельного участка с кадастровым номером

67:18:0042201:26

:

Обозначение части границ		Горизонтальное проложение (S), м	Описание прохождения части границ	Сведения о согласовании местоположения границ (согласовано/спорное)
от т.	до т.			
1	2	3	4	5
н398У	н397У	38,01	—	согласовано
н397У	н401У	26,18		
н401У	н402У	38,40		
н402У	н398У	26,17		

3. Сведения о характеристиках уточняемого земельного участка с кадастровым номером

67:18:0042201:26

:

№ п/п	Наименование характеристики земельного участка	Значение характеристики
1	2	3

1	2	3
1.	Адрес земельного участка	—
1.1.	Сведения о местоположении земельного участка (при отсутствии адреса) в структурированном в соответствии с федеральной информационной адресной системой виде	Российская Федерация, Смоленская область, Смоленский р-н, "Василек" (УПП ВОГ)сад снт
1.2.	Дополнительные сведения о местоположении земельного участка	—
2.	Площадь земельного участка ± величина погрешности определения (вычисления) площади ($P \pm \Delta P$), м²	$1\,000 \pm 22,00$
3.	Формула, примененная для вычисления предельной погрешности определения площади земельного участка, с подставленными значениями и итоговые (вычисленные) значения	$3,5*0,20*\sqrt{(1\,000,00)} = 22$
4.	Площадь земельного участка согласно сведениям Единого государственного реестра недвижимости (Ркад), м²	1 000,00
5.	Оценка расхождения Р и Ркад ($P - P_{кад}$), м²	0
6.	Предельный минимальный и максимальный размеры земельного участка ($P_{мин}$ и $P_{макс}$), м²	— —
7.	Вид (виды) разрешенного использования	индивидуальное садоводство
7.1.	Дополнительные сведения об использовании земельного участка	—
8.	Кадастровый или иной государственный учетный номер (инвентарный) здания, сооружения, объекта незавершенного строительства, расположенного на земельном участке	—
9.	Сведения о земельных участках (землях общего пользования, территории общего пользования), посредством которых обеспечивается доступ	Земли (земельные участки) общего пользования
10.	Иные сведения	—
4. Пояснения к сведениям об уточняемом земельном участке с кадастровым номером <u>67:18:0042201:26</u> :		
1.	—	

1. Сведения о характерных точках границ уточняемого земельного участка с кадастровым номером

67:18:0042201:27

:

Система координат

МСК-67, зона 1

Зона №

1

Обоз- начение харак- терных точек границ	Координаты, м				Метод определения координат	Формулы, примененные для расчета средней квадратической погрешности определения координат характерных точек границ (Mt), с подставленными в такие формулы значениями и итоговые (вычисленные) значения Mt, м	Описание закрепления точки
	содержатся в Едином государственном реестре недвижимости		определены в результате выполнения комплексных кадастровых работ				
	X	Y	X	Y			
1	2	3	4	5	6	7	8
н405У	—	—	454 974,81	1 207 009,18	Метод спутниковых геодезических измерений (определений)	$\sqrt{(0,08^2 + 0,06^2)} = 0,10$	—
н406У	—	—	454 935,25	1 207 009,98			
н407У	—	—	454 935,16	1 206 985,07			
н408У	—	—	454 974,65	1 206 983,49			
н405У	—	—	454 974,81	1 207 009,18			

2. Сведения о частях границ уточняемого земельного участка с кадастровым номером

67:18:0042201:27

:

Обозначение части границ		Горизонтальное проложение (S), м	Описание прохождения части границ	Сведения о согласовании местоположения границ (согласовано/спорное)
от т.	до т.			
1	2	3	4	5
н405У	н406У	39,57	—	согласовано
н406У	н407У	24,91		
н407У	н408У	39,52		
н408У	н405У	25,69		

3. Сведения о характеристиках уточняемого земельного участка с кадастровым номером

67:18:0042201:27

:

№ п/п	Наименование характеристики земельного участка	Значение характеристики
1	2	3

1	2	3
1.	Адрес земельного участка	—
1.1.	Сведения о местоположении земельного участка (при отсутствии адреса) в структурированном в соответствии с федеральной информационной адресной системой виде	Российская Федерация, Смоленская область, Смоленский р-н, "Василек" (УПП ВОГ) снт
1.2.	Дополнительные сведения о местоположении земельного участка	—
2.	Площадь земельного участка \pm величина погрешности определения (вычисления) площади ($P \pm \Delta P$), м ²	$1\,000 \pm 22,00$
3.	Формула, примененная для вычисления предельной погрешности определения площади земельного участка, с подставленными значениями и итоговые (вычисленные) значения	$3,5*0,20*\sqrt{(1\,000,00)} = 22$
4.	Площадь земельного участка согласно сведениям Единого государственного реестра недвижимости (Ркад), м ²	1 000,00
5.	Оценка расхождения Р и Ркад ($P - P_{\text{кад}}$), м ²	0
6.	Предельный минимальный и максимальный размеры земельного участка ($P_{\text{мин}}$ и $P_{\text{макс}}$), м ²	— —
7.	Вид (виды) разрешенного использования	индивидуальное садоводство
7.1.	Дополнительные сведения об использовании земельного участка	—
8.	Кадастровый или иной государственный учетный номер (инвентарный) здания, сооружения, объекта незавершенного строительства, расположенного на земельном участке	—
9.	Сведения о земельных участках (землях общего пользования, территории общего пользования), посредством которых обеспечивается доступ	Земли (земельные участки) общего пользования
10.	Иные сведения	—
4. Пояснения к сведениям об уточняемом земельном участке с кадастровым номером <u>67:18:0042201:27</u> :		
1.	—	

1. Сведения о характерных точках границ уточняемого земельного участка с кадастровым номером67:18:0042201:28:

Система координатМСК-67, зона 1Зона №1

Обоз- начение харак- терных точек границ	Координаты, м				Метод определения координат	Формулы, примененные для расчета средней квадратической погрешности определения координат характерных точек границ (Mt), с подставленными в такие формулы значениями и итоговые (вычисленные) значения Mt, м	Описание закрепления точки
	содержатся в Едином государственном реестре недвижимости		определены в результате выполнения комплексных кадастровых работ				
	X	Y	X	Y			
1	2	3	4	5	6	7	8
н443У	—	—	454 932,72	1 206 984,78	Метод спутниковых геодезических измерений (определений)	$\sqrt{(0,08^2 + 0,06^2)} = 0,10$	—
н444У	—	—	454 933,05	1 207 011,11			
н445У	—	—	454 894,44	1 207 011,59			
н446У	—	—	454 894,13	1 206 986,11			
н443У	—	—	454 932,72	1 206 984,78			

2. Сведения о частях границ уточняемого земельного участка с кадастровым номером67:18:0042201:28:

Обозначение части границ		Горизонтальное проложение (S), м	Описание прохождения части границ	Сведения о согласовании местоположения границ (согласовано/спорное)
от т.	до т.			
1	2	3	4	5
н443У	н444У	26,33	—	согласовано
н444У	н445У	38,61		
н445У	н446У	25,48		
н446У	н443У	38,61		

3. Сведения о характеристиках уточняемого земельного участка с кадастровым номером67:18:0042201:28:

№ п/п	Наименование характеристики земельного участка	Значение характеристики
1	2	3

1	2	3
1.	Адрес земельного участка	—
1.1.	Сведения о местоположении земельного участка (при отсутствии адреса) в структурированном в соответствии с федеральной информационной адресной системой виде	Российская Федерация, Смоленская область, Смоленский р-н, "Василек" (УПП ВОГ) снт
1.2.	Дополнительные сведения о местоположении земельного участка	—
2.	Площадь земельного участка \pm величина погрешности определения (вычисления) площади ($P \pm \Delta P$), м ²	$1\,000 \pm 22,00$
3.	Формула, примененная для вычисления предельной погрешности определения площади земельного участка, с подставленными значениями и итоговые (вычисленные) значения	$3,5*0,20*\sqrt{(1\,000,00)} = 22$
4.	Площадь земельного участка согласно сведениям Единого государственного реестра недвижимости (Ркад), м ²	1 000,00
5.	Оценка расхождения Р и Ркад ($P - P_{\text{кад}}$), м ²	0
6.	Предельный минимальный и максимальный размеры земельного участка ($P_{\text{мин}}$ и $P_{\text{макс}}$), м ²	— —
7.	Вид (виды) разрешенного использования	индивидуальное садоводство
7.1.	Дополнительные сведения об использовании земельного участка	—
8.	Кадастровый или иной государственный учетный номер (инвентарный) здания, сооружения, объекта незавершенного строительства, расположенного на земельном участке	—
9.	Сведения о земельных участках (землях общего пользования, территории общего пользования), посредством которых обеспечивается доступ	Земли (земельные участки) общего пользования
10.	Иные сведения	—
4. Пояснения к сведениям об уточняемом земельном участке с кадастровым номером <u>67:18:0042201:28</u> :		
1.	—	

1. Сведения о характерных точках границ уточняемого земельного участка с кадастровым номером67:18:0042201:29:

Система координатМСК-67, зона 1Зона №1

Обоз- начение харак- терных точек границ	Координаты, м				Метод определения координат	Формулы, примененные для расчета средней квадратической погрешности определения координат характерных точек границ (Mt), с подставленными в такие формулы значениями и итоговые (вычисленные) значения Mt, м	Описание закрепления точки
	содержатся в Едином государственном реестре недвижимости		определены в результате выполнения комплексных кадастровых работ				
	X	Y	X	Y			
1	2	3	4	5	6	7	8
н444У	—	—	454 933,05	1 207 011,11	Метод спутниковых геодезических измерений (определений)	$\sqrt{(0,08^2 + 0,06^2)} = 0,10$	—
н447У	—	—	454 933,37	1 207 036,68			
н448У	—	—	454 894,62	1 207 037,68			
н445У	—	—	454 894,44	1 207 011,59			
н444У	—	—	454 933,05	1 207 011,11			

2. Сведения о частях границ уточняемого земельного участка с кадастровым номером67:18:0042201:29:

Обозначение части границ		Горизонтальное проложение (S), м	Описание прохождения части границ	Сведения о согласовании местоположения границ (согласовано/спорное)
от т.	до т.			
1	2	3	4	5
н444У	н447У	25,57	—	согласовано
н447У	н448У	38,76		
н448У	н445У	26,09		
н445У	н444У	38,61		

3. Сведения о характеристиках уточняемого земельного участка с кадастровым номером67:18:0042201:29:

№ п/п	Наименование характеристики земельного участка	Значение характеристики
1	2	3

1	2	3
1.	Адрес земельного участка	—
1.1.	Сведения о местоположении земельного участка (при отсутствии адреса) в структурированном в соответствии с федеральной информационной адресной системой виде	Российская Федерация, Смоленская область, Смоленский р-н, "Василек" (УПП ВОГ) снт
1.2.	Дополнительные сведения о местоположении земельного участка	—
2.	Площадь земельного участка \pm величина погрешности определения (вычисления) площади ($P \pm \Delta P$), м ²	999 \pm 22,00
3.	Формула, примененная для вычисления предельной погрешности определения площади земельного участка, с подставленными значениями и итоговые (вычисленные) значения	$3,5 \cdot 0,20 \cdot \sqrt{(999,00)} = 22$
4.	Площадь земельного участка согласно сведениям Единого государственного реестра недвижимости (Ркад), м ²	1 000,00
5.	Оценка расхождения Р и Ркад ($P - P_{\text{кад}}$), м ²	1
6.	Предельный минимальный и максимальный размеры земельного участка ($P_{\text{мин}}$ и $P_{\text{макс}}$), м ²	— —
7.	Вид (виды) разрешенного использования	индивидуальное садоводство
7.1.	Дополнительные сведения об использовании земельного участка	—
8.	Кадастровый или иной государственный учетный номер (инвентарный) здания, сооружения, объекта незавершенного строительства, расположенного на земельном участке	—
9.	Сведения о земельных участках (землях общего пользования, территории общего пользования), посредством которых обеспечивается доступ	Земли (земельные участки) общего пользования
10.	Иные сведения	—
4. Пояснения к сведениям об уточняемом земельном участке с кадастровым номером <u>67:18:0042201:29</u> :		
1.	—	

1. Сведения о характерных точках границ уточняемого земельного участка с кадастровым номером 67:18:0042201:3 :
Система координат МСК-67, зона 1 Зона № 1

Обоз- начение харак- терных точек границ	Координаты, м				Метод определения координат	Формулы, примененные для расчета средней квадратической погрешности определения координат характерных точек границ (Mt), с подставленными в такие формулы значениями и итоговые (вычисленные) значения Mt, м	Описание закрепления точки
	содержатся в Едином государственном реестре недвижимости		определены в результате выполнения комплексных кадастровых работ				
	X	Y	X	Y			
1	2	3	4	5	6	7	8
н496У	—	—	455 100,69	1 206 895,36	Метод спутниковых геодезических измерений (определений)	$\sqrt{(0,08^2 + 0,06^2)} = 0,10$	—
н495У	—	—	455 060,86	1 206 895,36			
н497У	—	—	455 060,44	1 206 870,66			
н498У	—	—	455 100,51	1 206 869,97			
н496У	—	—	455 100,69	1 206 895,36			

2. Сведения о частях границ уточняемого земельного участка с кадастровым номером 67:18:0042201:3 :

Обозначение части границ		Горизонтальное проложение (S), м	Описание прохождения части границ	Сведения о согласовании местоположения границ (согласовано/спорное)
от т.	до т.			
1	2	3	4	5
н496У	н495У	39,83	—	согласовано
н495У	н497У	24,70		
н497У	н498У	40,08		
н498У	н496У	25,39		

3. Сведения о характеристиках уточняемого земельного участка с кадастровым номером 67:18:0042201:3 :

№ п/п	Наименование характеристики земельного участка	Значение характеристики
1	2	3

1	2	3
1.	Адрес земельного участка	—
1.1.	Сведения о местоположении земельного участка (при отсутствии адреса) в структурированном в соответствии с федеральной информационной адресной системой виде	Российская Федерация, Смоленская область, Смоленский р-н, "Василек" (УПП ВОГ) волость
1.2.	Дополнительные сведения о местоположении земельного участка	—
2.	Площадь земельного участка \pm величина погрешности определения (вычисления) площади ($P \pm \Delta P$), м ²	$1\,001 \pm 22,00$
3.	Формула, примененная для вычисления предельной погрешности определения площади земельного участка, с подставленными значениями и итоговые (вычисленные) значения	$3,5*0,20*\sqrt{(1\,001,00)} = 22$
4.	Площадь земельного участка согласно сведениям Единого государственного реестра недвижимости (Ркад), м ²	1 000,00
5.	Оценка расхождения Р и Ркад ($P - P_{кад}$), м ²	1
6.	Предельный минимальный и максимальный размеры земельного участка ($P_{мин}$ и $P_{макс}$), м ²	— —
7.	Вид (виды) разрешенного использования	для индивидуального садоводства
7.1.	Дополнительные сведения об использовании земельного участка	—
8.	Кадастровый или иной государственный учетный номер (инвентарный) здания, сооружения, объекта незавершенного строительства, расположенного на земельном участке	—
9.	Сведения о земельных участках (землях общего пользования, территории общего пользования), посредством которых обеспечивается доступ	Земли (земельные участки) общего пользования
10.	Иные сведения	—
4. Пояснения к сведениям об уточняемом земельном участке с кадастровым номером <u>67:18:0042201:3</u> :		
1.	—	

1. Сведения о характерных точках границ уточняемого земельного участка с кадастровым номером						67:18:0042201:30		:
Система координат				МСК-67, зона 1		Зона № 1		
Обозначение характерных точек границ	Координаты, м				Метод определения координат	Формулы, примененные для расчета средней квадратической погрешности определения координат характерных точек границ (Mt), с подставленными в такие формулы значениями и итоговые (вычисленные) значения Mt, м	Описание закрепления точки	
	содержатся в Едином государственном реестре недвижимости		определены в результате выполнения комплексных кадастровых работ					
	X	Y	X	Y				
1	2	3	4	5	6	7	8	
н453У	—	—	454 891,17	1 207 037,46	Метод спутниковых геодезических измерений (определений)	$\sqrt{(0,08^2 + 0,06^2)} = 0,10$	—	
н454У	—	—	454 851,19	1 207 038,55				
н455У	—	—	454 851,12	1 207 013,50				
н456У	—	—	454 890,90	1 207 012,35				
н453У	—	—	454 891,17	1 207 037,46				
2. Сведения о частях границ уточняемого земельного участка с кадастровым номером						67:18:0042201:30		:
Обозначение части границ		Горизонтальное проложение (S), м	Описание прохождения части границ	Сведения о согласовании местоположения границ (согласовано/спорное)				
от т.	до т.							
1	2	3	4	5				
н453У	н454У	39,99	—	согласовано				
н454У	н455У	25,05						
н455У	н456У	39,80						
н456У	н453У	25,11						
3. Сведения о характеристиках уточняемого земельного участка с кадастровым номером						67:18:0042201:30		:
№ п/п	Наименование характеристики земельного участка			Значение характеристики				
1	2			3				

1	2	3
1.	Адрес земельного участка	—
1.1.	Сведения о местоположении земельного участка (при отсутствии адреса) в структурированном в соответствии с федеральной информационной адресной системой виде	Российская Федерация, Смоленская область, Смоленский р-н, "Василек" (УПП ВОГ) снт
1.2.	Дополнительные сведения о местоположении земельного участка	—
2.	Площадь земельного участка \pm величина погрешности определения (вычисления) площади ($P \pm \Delta P$), м ²	$1\,000 \pm 22,00$
3.	Формула, примененная для вычисления предельной погрешности определения площади земельного участка, с подставленными значениями и итоговые (вычисленные) значения	$3,5*0,20*\sqrt{(1\,000,00)} = 22$
4.	Площадь земельного участка согласно сведениям Единого государственного реестра недвижимости (Ркад), м ²	1 000,00
5.	Оценка расхождения Р и Ркад ($P - P_{\text{кад}}$), м ²	0
6.	Предельный минимальный и максимальный размеры земельного участка ($P_{\text{мин}}$ и $P_{\text{макс}}$), м ²	— —
7.	Вид (виды) разрешенного использования	индивидуальное садоводство
7.1.	Дополнительные сведения об использовании земельного участка	—
8.	Кадастровый или иной государственный учетный номер (инвентарный) здания, сооружения, объекта незавершенного строительства, расположенного на земельном участке	—
9.	Сведения о земельных участках (землях общего пользования, территории общего пользования), посредством которых обеспечивается доступ	Земли (земельные участки) общего пользования
10.	Иные сведения	—
4. Пояснения к сведениям об уточняемом земельном участке с кадастровым номером <u>67:18:0042201:30</u> :		
1.	—	

1. Сведения о характерных точках границ уточняемого земельного участка с кадастровым номером 67:18:0042201:31 :
Система координат МСК-67, зона 1 Зона № 1

Обоз- начение харак- терных точек границ	Координаты, м				Метод определения координат	Формулы, примененные для расчета средней квадратической погрешности определения координат характерных точек границ (Mt), с подставленными в такие формулы значениями и итоговые (вычисленные) значения Mt, м	Описание закрепления точки
	содержатся в Едином государственном реестре недвижимости		определены в результате выполнения комплексных кадастровых работ				
	X	Y	X	Y			
1	2	3	4	5	6	7	8
н456У	—	—	454 890,90	1 207 012,35	Метод спутниковых геодезических измерений (определений)	$\sqrt{(0,08^2 + 0,06^2)} = 0,10$	—
н455У	—	—	454 851,12	1 207 013,50			
н457У	—	—	454 850,41	1 206 988,61			
н458У	—	—	454 890,17	1 206 986,99			
н456У	—	—	454 890,90	1 207 012,35			

2. Сведения о частях границ уточняемого земельного участка с кадастровым номером 67:18:0042201:31 :

Обозначение части границ		Горизонтальное проложение (S), м	Описание прохождения части границ	Сведения о согласовании местоположения границ (согласовано/спорное)
от т.	до т.			
1	2	3	4	5
н456У	н455У	39,80	—	согласовано
н455У	н457У	24,90		
н457У	н458У	39,79		
н458У	н456У	25,37		

3. Сведения о характеристиках уточняемого земельного участка с кадастровым номером 67:18:0042201:31 :

№ п/п	Наименование характеристики земельного участка	Значение характеристики
1	2	3

1	2	3
1.	Адрес земельного участка	—
1.1.	Сведения о местоположении земельного участка (при отсутствии адреса) в структурированном в соответствии с федеральной информационной адресной системой виде	Российская Федерация, Смоленская область, Смоленский р-н, "Василек" (УПП ВОГ) снт
1.2.	Дополнительные сведения о местоположении земельного участка	—
2.	Площадь земельного участка \pm величина погрешности определения (вычисления) площади ($P \pm \Delta P$), м ²	$1\,000 \pm 22,00$
3.	Формула, примененная для вычисления предельной погрешности определения площади земельного участка, с подставленными значениями и итоговые (вычисленные) значения	$3,5*0,20*\sqrt{(1\,000,00)} = 22$
4.	Площадь земельного участка согласно сведениям Единого государственного реестра недвижимости (Ркад), м ²	1 000,00
5.	Оценка расхождения Р и Ркад ($P - P_{\text{кад}}$), м ²	0
6.	Предельный минимальный и максимальный размеры земельного участка ($P_{\text{мин}}$ и $P_{\text{макс}}$), м ²	— —
7.	Вид (виды) разрешенного использования	индивидуальное садоводство
7.1.	Дополнительные сведения об использовании земельного участка	—
8.	Кадастровый или иной государственный учетный номер (инвентарный) здания, сооружения, объекта незавершенного строительства, расположенного на земельном участке	—
9.	Сведения о земельных участках (землях общего пользования, территории общего пользования), посредством которых обеспечивается доступ	Земли (земельные участки) общего пользования
10.	Иные сведения	—
4. Пояснения к сведениям об уточняемом земельном участке с кадастровым номером <u>67:18:0042201:31</u> :		
1.	—	

1. Сведения о характерных точках границ уточняемого земельного участка с кадастровым номером

67:18:0042201:32

:

Система координат

МСК-67, зона 1

Зона №

1

Обоз- начение харак- терных точек границ	Координаты, м				Метод определения координат	Формулы, примененные для расчета средней квадратической погрешности определения координат характерных точек границ (Mt), с подставленными в такие формулы значениями и итоговые (вычисленные) значения Mt, м	Описание закрепления точки
	содержатся в Едином государственном реестре недвижимости		определены в результате выполнения комплексных кадастровых работ				
	X	Y	X	Y			
1	2	3	4	5	6	7	8
н485У	—	—	454 890,82	1 207 066,96	Метод спутниковых геодезических измерений (определений)	$\sqrt{(0,08^2 + 0,06^2)} = 0,10$	—
н486У	—	—	454 890,82	1 207 093,23			
н487У	—	—	454 852,76	1 207 093,23			
н488У	—	—	454 852,76	1 207 066,96			
н485У	—	—	454 890,82	1 207 066,96			

2. Сведения о частях границ уточняемого земельного участка с кадастровым номером

67:18:0042201:32

:

Обозначение части границ		Горизонтальное проложение (S), м	Описание прохождения части границ	Сведения о согласовании местоположения границ (согласовано/спорное)
от т.	до т.			
1	2	3	4	5
н485У	н486У	26,27	—	согласовано
н486У	н487У	38,06		
н487У	н488У	26,27		
н488У	н485У	38,06		

3. Сведения о характеристиках уточняемого земельного участка с кадастровым номером

67:18:0042201:32

:

№ п/п	Наименование характеристики земельного участка	Значение характеристики
1	2	3

1	2	3
1.	Адрес земельного участка	—
1.1.	Сведения о местоположении земельного участка (при отсутствии адреса) в структурированном в соответствии с федеральной информационной адресной системой виде	Российская Федерация, Смоленская область, Смоленский р-н, "Василек" (УПП ВОГ) снт
1.2.	Дополнительные сведения о местоположении земельного участка	—
2.	Площадь земельного участка \pm величина погрешности определения (вычисления) площади ($P \pm \Delta P$), м ²	$1\,000 \pm 22,00$
3.	Формула, примененная для вычисления предельной погрешности определения площади земельного участка, с подставленными значениями и итоговые (вычисленные) значения	$3,5*0,20*\sqrt{(1\,000,00)} = 22$
4.	Площадь земельного участка согласно сведениям Единого государственного реестра недвижимости (Ркад), м ²	1 000,00
5.	Оценка расхождения Р и Ркад ($P - P_{кад}$), м ²	0
6.	Предельный минимальный и максимальный размеры земельного участка ($P_{мин}$ и $P_{макс}$), м ²	— —
7.	Вид (виды) разрешенного использования	индивидуальное садоводство
7.1.	Дополнительные сведения об использовании земельного участка	—
8.	Кадастровый или иной государственный учетный номер (инвентарный) здания, сооружения, объекта незавершенного строительства, расположенного на земельном участке	—
9.	Сведения о земельных участках (землях общего пользования, территории общего пользования), посредством которых обеспечивается доступ	Земли (земельные участки) общего пользования
10.	Иные сведения	—
4. Пояснения к сведениям об уточняемом земельном участке с кадастровым номером <u>67:18:0042201:32</u> :		
1.	—	

1. Сведения о характерных точках границ уточняемого земельного участка с кадастровым номером67:18:0042201:33:

Система координатМСК-67, зона 1Зона №1

Обоз- начение харак- терных точек границ	Координаты, м				Метод определения координат	Формулы, примененные для расчета средней квадратической погрешности определения координат характерных точек границ (Mt), с подставленными в такие формулы значениями и итоговые (вычисленные) значения Mt, м	Описание закрепления точки
	содержатся в Едином государственном реестре недвижимости		определены в результате выполнения комплексных кадастровых работ				
	X	Y	X	Y			
1	2	3	4	5	6	7	8
н449У	—	—	454 932,35	1 207 039,30	Метод спутниковых геодезических измерений (определений)	$\sqrt{(0,08^2 + 0,06^2)} = 0,10$	—
н450У	—	—	454 932,71	1 207 066,15			
н451У	—	—	454 895,10	1 207 066,65			
н452У	—	—	454 894,75	1 207 040,33			
н449У	—	—	454 932,35	1 207 039,30			

2. Сведения о частях границ уточняемого земельного участка с кадастровым номером67:18:0042201:33:

Обозначение части границ		Горизонтальное проложение (S), м	Описание прохождения части границ	Сведения о согласовании местоположения границ (согласовано/спорное)
от т.	до т.			
1	2	3	4	5
н449У	н450У	26,85	—	согласовано
н450У	н451У	37,61		
н451У	н452У	26,32		
н452У	н449У	37,61		

3. Сведения о характеристиках уточняемого земельного участка с кадастровым номером67:18:0042201:33:

№ п/п	Наименование характеристики земельного участка	Значение характеристики
1	2	3

1	2	3
1.	Адрес земельного участка	—
1.1.	Сведения о местоположении земельного участка (при отсутствии адреса) в структурированном в соответствии с федеральной информационной адресной системой виде	Российская Федерация, Смоленская область, Смоленский р-н, "Василек" (УПП ВОГ) снт
1.2.	Дополнительные сведения о местоположении земельного участка	—
2.	Площадь земельного участка \pm величина погрешности определения (вычисления) площади ($P \pm \Delta P$), м ²	$1\,000 \pm 22,00$
3.	Формула, примененная для вычисления предельной погрешности определения площади земельного участка, с подставленными значениями и итоговые (вычисленные) значения	$3,5*0,20*\sqrt{(1\,000,00)} = 22$
4.	Площадь земельного участка согласно сведениям Единого государственного реестра недвижимости (Ркад), м ²	1 000,00
5.	Оценка расхождения Р и Ркад ($P - P_{кад}$), м ²	0
6.	Предельный минимальный и максимальный размеры земельного участка ($P_{мин}$ и $P_{макс}$), м ²	— —
7.	Вид (виды) разрешенного использования	индивидуальное садоводство
7.1.	Дополнительные сведения об использовании земельного участка	—
8.	Кадастровый или иной государственный учетный номер (инвентарный) здания, сооружения, объекта незавершенного строительства, расположенного на земельном участке	—
9.	Сведения о земельных участках (землях общего пользования, территории общего пользования), посредством которых обеспечивается доступ	Земли (земельные участки) общего пользования
10.	Иные сведения	—
4. Пояснения к сведениям об уточняемом земельном участке с кадастровым номером <u>67:18:0042201:33</u> :		
1.	—	

1. Сведения о характерных точках границ уточняемого земельного участка с кадастровым номером67:18:0042201:34:

Система координатМСК-67, зона 1Зона №1

Обоз- начение харак- терных точек границ	Координаты, м				Метод определения координат	Формулы, примененные для расчета средней квадратической погрешности определения координат характерных точек границ (Mt), с подставленными в такие формулы значениями и итоговые (вычисленные) значения Mt, м	Описание закрепления точки
	содержатся в Едином государственном реестре недвижимости		определены в результате выполнения комплексных кадастровых работ				
	X	Y	X	Y			
1	2	3	4	5	6	7	8
н450У	—	—	454 932,71	1 207 066,15	Метод спутниковых геодезических измерений (определений)	$\sqrt{(0,08^2 + 0,06^2)} = 0,10$	—
н483У	—	—	454 932,71	1 207 092,98			
н484У	—	—	454 895,10	1 207 092,98			
н451У	—	—	454 895,10	1 207 066,65			
н450У	—	—	454 932,71	1 207 066,15			

2. Сведения о частях границ уточняемого земельного участка с кадастровым номером67:18:0042201:34:

Обозначение части границ		Горизонтальное проложение (S), м	Описание прохождения части границ	Сведения о согласовании местоположения границ (согласовано/спорное)
от т.	до т.			
1	2	3	4	5
н450У	н483У	26,83	—	согласовано
н483У	н484У	37,61		
н484У	н451У	26,33		
н451У	н450У	37,61		

3. Сведения о характеристиках уточняемого земельного участка с кадастровым номером67:18:0042201:34:

№ п/п	Наименование характеристики земельного участка	Значение характеристики
1	2	3

1	2	3
1.	Адрес земельного участка	—
1.1.	Сведения о местоположении земельного участка (при отсутствии адреса) в структурированном в соответствии с федеральной информационной адресной системой виде	Российская Федерация, Смоленская область, Смоленский р-н, "Василек" (УПП ВОГ) снт
1.2.	Дополнительные сведения о местоположении земельного участка	—
2.	Площадь земельного участка \pm величина погрешности определения (вычисления) площади ($P \pm \Delta P$), м ²	$1\,000 \pm 22,00$
3.	Формула, примененная для вычисления предельной погрешности определения площади земельного участка, с подставленными значениями и итоговые (вычисленные) значения	$3,5*0,20*\sqrt{(1\,000,00)} = 22$
4.	Площадь земельного участка согласно сведениям Единого государственного реестра недвижимости (Ркад), м ²	1 000,00
5.	Оценка расхождения Р и Ркад ($P - P_{\text{кад}}$), м ²	0
6.	Предельный минимальный и максимальный размеры земельного участка ($P_{\text{мин}}$ и $P_{\text{макс}}$), м ²	— —
7.	Вид (виды) разрешенного использования	индивидуальное садоводство
7.1.	Дополнительные сведения об использовании земельного участка	—
8.	Кадастровый или иной государственный учетный номер (инвентарный) здания, сооружения, объекта незавершенного строительства, расположенного на земельном участке	—
9.	Сведения о земельных участках (землях общего пользования, территории общего пользования), посредством которых обеспечивается доступ	Земли (земельные участки) общего пользования
10.	Иные сведения	—
4. Пояснения к сведениям об уточняемом земельном участке с кадастровым номером <u>67:18:0042201:34</u> :		
1.	—	

1. Сведения о характерных точках границ уточняемого земельного участка с кадастровым номером 67:18:0042201:35 :
Система координат МСК-67, зона 1 Зона № 1

Обоз- начение харак- терных точек границ	Координаты, м				Метод определения координат	Формулы, примененные для расчета средней квадратической погрешности определения координат характерных точек границ (Mt), с подставленными в такие формулы значениями и итоговые (вычисленные) значения Mt, м	Описание закрепления точки
	содержатся в Едином государственном реестре недвижимости		определены в результате выполнения комплексных кадастровых работ				
	X	Y	X	Y			
1	2	3	4	5	6	7	8
н411У	—	—	455 016,08	1 207 037,39	Метод спутниковых геодезических измерений (определений)	$\sqrt{(0,08^2 + 0,06^2)} = 0,10$	—
н412У	—	—	455 016,36	1 207 063,29			
н413У	—	—	454 978,06	1 207 065,25			
н414У	—	—	454 977,84	1 207 038,92			
н411У	—	—	455 016,08	1 207 037,39			

2. Сведения о частях границ уточняемого земельного участка с кадастровым номером 67:18:0042201:35 :

Обозначение части границ		Горизонтальное проложение (S), м	Описание прохождения части границ	Сведения о согласовании местоположения границ (согласовано/спорное)
от т.	до т.			
1	2	3	4	5
н411У	н412У	25,90	—	согласовано
н412У	н413У	38,35		
н413У	н414У	26,33		
н414У	н411У	38,27		

3. Сведения о характеристиках уточняемого земельного участка с кадастровым номером 67:18:0042201:35 :

№ п/п	Наименование характеристики земельного участка	Значение характеристики
1	2	3

1	2	3
1.	Адрес земельного участка	—
1.1.	Сведения о местоположении земельного участка (при отсутствии адреса) в структурированном в соответствии с федеральной информационной адресной системой виде	Российская Федерация, Смоленская область, Смоленский р-н, "Василек" (УПП ВОГ) снт
1.2.	Дополнительные сведения о местоположении земельного участка	—
2.	Площадь земельного участка \pm величина погрешности определения (вычисления) площади ($P \pm \Delta P$), м ²	$1\,000 \pm 22,00$
3.	Формула, примененная для вычисления предельной погрешности определения площади земельного участка, с подставленными значениями и итоговые (вычисленные) значения	$3,5*0,20*\sqrt{(1\,000,00)} = 22$
4.	Площадь земельного участка согласно сведениям Единого государственного реестра недвижимости (Ркад), м ²	1 000,00
5.	Оценка расхождения Р и Ркад ($P - P_{\text{кад}}$), м ²	0
6.	Предельный минимальный и максимальный размеры земельного участка ($P_{\text{мин}}$ и $P_{\text{макс}}$), м ²	— —
7.	Вид (виды) разрешенного использования	индивидуальное садоводство
7.1.	Дополнительные сведения об использовании земельного участка	—
8.	Кадастровый или иной государственный учетный номер (инвентарный) здания, сооружения, объекта незавершенного строительства, расположенного на земельном участке	—
9.	Сведения о земельных участках (землях общего пользования, территории общего пользования), посредством которых обеспечивается доступ	Земли (земельные участки) общего пользования
10.	Иные сведения	—
4. Пояснения к сведениям об уточняемом земельном участке с кадастровым номером <u>67:18:0042201:35</u> :		
1.	—	

1. Сведения о характерных точках границ уточняемого земельного участка с кадастровым номером

67:18:0042201:36

:

Система координат

МСК-67, зона 1

Зона №

1

Обоз- начение харак- терных точек границ	Координаты, м				Метод определения координат	Формулы, примененные для расчета средней квадратической погрешности определения координат характерных точек границ (Mt), с подставленными в такие формулы значениями и итоговые (вычисленные) значения Mt, м	Описание закрепления точки
	содержатся в Едином государственном реестре недвижимости		определены в результате выполнения комплексных кадастровых работ				
	X	Y	X	Y			
1	2	3	4	5	6	7	8
н415У	—	—	454 974,89	1 207 064,88	Метод спутниковых геодезических измерений (определений)	$\sqrt{(0,08^2 + 0,06^2)} = 0,10$	—
н416У	—	—	454 935,67	1 207 065,25			
н417У	—	—	454 935,43	1 207 040,27			
н418У	—	—	454 975,04	1 207 039,12			
н415У	—	—	454 974,89	1 207 064,88			

2. Сведения о частях границ уточняемого земельного участка с кадастровым номером

67:18:0042201:36

:

Обозначение части границ		Горизонтальное проложение (S), м	Описание прохождения части границ	Сведения о согласовании местоположения границ (согласовано/спорное)
от т.	до т.			
1	2	3	4	5
н415У	н416У	39,22	—	согласовано
н416У	н417У	24,98		
н417У	н418У	39,63		
н418У	н415У	25,76		

3. Сведения о характеристиках уточняемого земельного участка с кадастровым номером

67:18:0042201:36

:

№ п/п	Наименование характеристики земельного участка	Значение характеристики
1	2	3

1	2	3
1.	Адрес земельного участка	—
1.1.	Сведения о местоположении земельного участка (при отсутствии адреса) в структурированном в соответствии с федеральной информационной адресной системой виде	Российская Федерация, Смоленская область, Смоленский р-н, "Василек" (УПП ВОГ) снт
1.2.	Дополнительные сведения о местоположении земельного участка	—
2.	Площадь земельного участка \pm величина погрешности определения (вычисления) площади ($P \pm \Delta P$), м ²	$1\,000 \pm 22,00$
3.	Формула, примененная для вычисления предельной погрешности определения площади земельного участка, с подставленными значениями и итоговые (вычисленные) значения	$3,5*0,20*\sqrt{(1\,000,00)} = 22$
4.	Площадь земельного участка согласно сведениям Единого государственного реестра недвижимости (Ркад), м ²	1 000,00
5.	Оценка расхождения Р и Ркад ($P - P_{кад}$), м ²	0
6.	Предельный минимальный и максимальный размеры земельного участка ($P_{мин}$ и $P_{макс}$), м ²	— —
7.	Вид (виды) разрешенного использования	индивидуальное садоводство
7.1.	Дополнительные сведения об использовании земельного участка	—
8.	Кадастровый или иной государственный учетный номер (инвентарный) здания, сооружения, объекта незавершенного строительства, расположенного на земельном участке	—
9.	Сведения о земельных участках (землях общего пользования, территории общего пользования), посредством которых обеспечивается доступ	Земли (земельные участки) общего пользования
10.	Иные сведения	—
4. Пояснения к сведениям об уточняемом земельном участке с кадастровым номером <u>67:18:0042201:36</u> :		
1.	—	

1. Сведения о характерных точках границ уточняемого земельного участка с кадастровым номером 67:18:0042201:4:

Система координат МСК-67, зона 1Зона № 1

Обоз- начение харак- терных точек границ	Координаты, м				Метод определения координат	Формулы, примененные для расчета средней квадратической погрешности определения координат характерных точек границ (Mt), с подставленными в такие формулы значениями и итоговые (вычисленные) значения Mt, м	Описание закрепления точки
	содержатся в Едином государственном реестре недвижимости		определены в результате выполнения комплексных кадастровых работ				
	X	Y	X	Y			
1	2	3	4	5	6	7	8
н385У	—	—	455 014,84	1 206 923,31	Метод спутниковых геодезических измерений (определений)	$\sqrt{(0,08^2 + 0,06^2)} = 0,10$	—
н386У	—	—	454 977,09	1 206 925,13			
н387У	—	—	454 976,95	1 206 898,67			
н388У	—	—	455 015,22	1 206 897,12			
н385У	—	—	455 014,84	1 206 923,31			

2. Сведения о частях границ уточняемого земельного участка с кадастровым номером 67:18:0042201:4:

Обозначение части границ		Горизонтальное проложение (S), м	Описание прохождения части границ	Сведения о согласовании местоположения границ (согласовано/спорное)
от т.	до т.			
1	2	3	4	5
н385У	н386У	37,79	—	согласовано
н386У	н387У	26,46		
н387У	н388У	38,30		
н388У	н385У	26,19		

3. Сведения о характеристиках уточняемого земельного участка с кадастровым номером 67:18:0042201:4:

№ п/п	Наименование характеристики земельного участка	Значение характеристики
1	2	3

1	2	3
1.	Адрес земельного участка	—
1.1.	Сведения о местоположении земельного участка (при отсутствии адреса) в структурированном в соответствии с федеральной информационной адресной системой виде	Российская Федерация, Смоленская область, Смоленский р-н, "Василек" (УПП ВОГ) снт
1.2.	Дополнительные сведения о местоположении земельного участка	—
2.	Площадь земельного участка \pm величина погрешности определения (вычисления) площади ($P \pm \Delta P$), м ²	$1\,000 \pm 22,00$
3.	Формула, примененная для вычисления предельной погрешности определения площади земельного участка, с подставленными значениями и итоговые (вычисленные) значения	$3,5*0,20*\sqrt{(1\,000,00)} = 22$
4.	Площадь земельного участка согласно сведениям Единого государственного реестра недвижимости (Ркад), м ²	1 000,00
5.	Оценка расхождения Р и Ркад ($P - P_{\text{кад}}$), м ²	0
6.	Предельный минимальный и максимальный размеры земельного участка (Рмин и Рмакс), м ²	— —
7.	Вид (виды) разрешенного использования	индивидуальное садоводство
7.1.	Дополнительные сведения об использовании земельного участка	—
8.	Кадастровый или иной государственный учетный номер (инвентарный) здания, сооружения, объекта незавершенного строительства, расположенного на земельном участке	—
9.	Сведения о земельных участках (землях общего пользования, территории общего пользования), посредством которых обеспечивается доступ	Земли (земельные участки) общего пользования
10.	Иные сведения	—
4. Пояснения к сведениям об уточняемом земельном участке с кадастровым номером <u>67:18:0042201:4</u> :		
1.	—	

1. Сведения о характерных точках границ уточняемого земельного участка с кадастровым номером

67:18:0042201:41

:

Система координат

МСК-67, зона 1

Зона №

1

Обоз- начение харак- терных точек границ	Координаты, м				Метод определения координат	Формулы, примененные для расчета средней квадратической погрешности определения координат характерных точек границ (Mt), с подставленными в такие формулы значениями и итоговые (вычисленные) значения Mt, м	Описание закрепления точки
	содержатся в Едином государственном реестре недвижимости		определены в результате выполнения комплексных кадастровых работ				
	X	Y	X	Y			
1	2	3	4	5	6	7	8
н493У	—	—	455 100,73	1 206 920,48	Метод спутниковых геодезических измерений (определений)	$\sqrt{(0,08^2 + 0,06^2)} = 0,10$	—
н494У	—	—	455 060,86	1 206 920,48			
н495У	—	—	455 060,86	1 206 895,36			
н496У	—	—	455 100,69	1 206 895,36			
н493У	—	—	455 100,73	1 206 920,48			

2. Сведения о частях границ уточняемого земельного участка с кадастровым номером

67:18:0042201:41

:

Обозначение части границ		Горизонтальное проложение (S), м	Описание прохождения части границ	Сведения о согласовании местоположения границ (согласовано/спорное)
от т.	до т.			
1	2	3	4	5
н493У	н494У	39,87	—	согласовано
н494У	н495У	25,12		
н495У	н496У	39,83		
н496У	н493У	25,12		

3. Сведения о характеристиках уточняемого земельного участка с кадастровым номером

67:18:0042201:41

:

№ п/п	Наименование характеристики земельного участка	Значение характеристики
1	2	3

1	2	3
1.	Адрес земельного участка	—
1.1.	Сведения о местоположении земельного участка (при отсутствии адреса) в структурированном в соответствии с федеральной информационной адресной системой виде	Российская Федерация, Смоленская область, Смоленский р-н, "Василек" (УПП ВОГ) снт
1.2.	Дополнительные сведения о местоположении земельного участка	—
2.	Площадь земельного участка \pm величина погрешности определения (вычисления) площади ($P \pm \Delta P$), м ²	$1\,001 \pm 22,00$
3.	Формула, примененная для вычисления предельной погрешности определения площади земельного участка, с подставленными значениями и итоговые (вычисленные) значения	$3,5*0,20*\sqrt{(1\,001,00)} = 22$
4.	Площадь земельного участка согласно сведениям Единого государственного реестра недвижимости (Ркад), м ²	1 000,00
5.	Оценка расхождения Р и Ркад ($P - P_{кад}$), м ²	1
6.	Предельный минимальный и максимальный размеры земельного участка ($P_{мин}$ и $P_{макс}$), м ²	— —
7.	Вид (виды) разрешенного использования	индивидуальное садоводство
7.1.	Дополнительные сведения об использовании земельного участка	—
8.	Кадастровый или иной государственный учетный номер (инвентарный) здания, сооружения, объекта незавершенного строительства, расположенного на земельном участке	—
9.	Сведения о земельных участках (землях общего пользования, территории общего пользования), посредством которых обеспечивается доступ	Земли (земельные участки) общего пользования
10.	Иные сведения	—
4. Пояснения к сведениям об уточняемом земельном участке с кадастровым номером <u>67:18:0042201:41</u> :		
1.	—	

1. Сведения о характерных точках границ уточняемого земельного участка с кадастровым номером67:18:0042201:42:

Система координатМСК-67, зона 1Зона №1

Обоз- начение харак- терных точек границ	Координаты, м				Метод определения координат	Формулы, примененные для расчета средней квадратической погрешности определения координат характерных точек границ (Mt), с подставленными в такие формулы значениями и итоговые (вычисленные) значения Mt, м	Описание закрепления точки
	содержатся в Едином государственном реестре недвижимости		определены в результате выполнения комплексных кадастровых работ				
	X	Y	X	Y			
1	2	3	4	5	6	7	8
н434У	—	—	454 974,03	1 206 900,16	Метод спутниковых геодезических измерений (определений)	$\sqrt{(0,08^2 + 0,06^2)} = 0,10$	—
н433У	—	—	454 934,52	1 206 900,79			
н435У	—	—	454 934,39	1 206 875,81			
н436У	—	—	454 973,90	1 206 873,82			
н434У	—	—	454 974,03	1 206 900,16			

2. Сведения о частях границ уточняемого земельного участка с кадастровым номером67:18:0042201:42:

Обозначение части границ		Горизонтальное проложение (S), м	Описание прохождения части границ	Сведения о согласовании местоположения границ (согласовано/спорное)
от т.	до т.			
1	2	3	4	5
н434У	н433У	39,52	—	согласовано
н433У	н435У	24,98		
н435У	н436У	39,56		
н436У	н434У	26,34		

3. Сведения о характеристиках уточняемого земельного участка с кадастровым номером67:18:0042201:42:

№ п/п	Наименование характеристики земельного участка	Значение характеристики
1	2	3

1	2	3
1.	Адрес земельного участка	—
1.1.	Сведения о местоположении земельного участка (при отсутствии адреса) в структурированном в соответствии с федеральной информационной адресной системой виде	Российская Федерация, Смоленская область, Смоленский р-н, "Василек" (УПП ВОГ) снт
1.2.	Дополнительные сведения о местоположении земельного участка	—
2.	Площадь земельного участка \pm величина погрешности определения (вычисления) площади ($P \pm \Delta P$), м ²	1 014 \pm 22,00
3.	Формула, примененная для вычисления предельной погрешности определения площади земельного участка, с подставленными значениями и итоговые (вычисленные) значения	$3,5 \cdot 0,20 \cdot \sqrt{(1\,014,00)} = 22$
4.	Площадь земельного участка согласно сведениям Единого государственного реестра недвижимости (Ркад), м ²	1 000,00
5.	Оценка расхождения Р и Ркад ($P - P_{\text{кад}}$), м ²	14
6.	Предельный минимальный и максимальный размеры земельного участка ($P_{\text{мин}}$ и $P_{\text{макс}}$), м ²	— —
7.	Вид (виды) разрешенного использования	индивидуальное садоводство
7.1.	Дополнительные сведения об использовании земельного участка	—
8.	Кадастровый или иной государственный учетный номер (инвентарный) здания, сооружения, объекта незавершенного строительства, расположенного на земельном участке	—
9.	Сведения о земельных участках (землях общего пользования, территории общего пользования), посредством которых обеспечивается доступ	Земли (земельные участки) общего пользования
10.	Иные сведения	—
4. Пояснения к сведениям об уточняемом земельном участке с кадастровым номером <u>67:18:0042201:42</u> :		
1.	—	

1. Сведения о характерных точках границ уточняемого земельного участка с кадастровым номером _____:

Система координат _____Зона № _____

Обоз- начение харак- терных точек границ	Координаты, м				Метод определения координат	Формулы, примененные для расчета средней квадратической погрешности определения координат характерных точек границ (Mt), с подставленными в такие формулы значениями и итоговые (вычисленные) значения Mt, м	Описание закрепления точки
	содержатся в Едином государственном реестре недвижимости		определены в результате выполнения комплексных кадастровых работ				
	X	Y	X	Y			
1	2	3	4	5	6	7	8

2. Сведения о частях границ уточняемого земельного участка с кадастровым номером _____:

Обозначение части границ		Горизонтальное проложение (S), м	Описание прохождения части границ	Сведения о согласовании местоположения границ (согласовано/спорное)
от т.	до т.			
1	2	3	4	5

3. Сведения о характеристиках уточняемого земельного участка с кадастровым номером 67:18:0042201:43 _____:

№ п/п	Наименование характеристики земельного участка	Значение характеристики
1	2	3
1.	Адрес земельного участка	—
1.1.	Сведения о местоположении земельного участка (при отсутствии адреса) в структурированном в соответствии с федеральной информационной адресной системой виде	Российская Федерация, Смоленская область, Смоленский р-н, "Василек" (УПП ВОГ) снт
1.2.	Дополнительные сведения о местоположении земельного участка	—
2.	Площадь земельного участка ± величина погрешности определения (вычисления) площади ($P \pm \Delta P$), м²	$0 \pm 0,00$
3.	Формула, примененная для вычисления предельной погрешности определения площади земельного участка, с подставленными значениями и итоговые (вычисленные) значения	$3,5*0,20*\sqrt{(0,00)} = 0$
4.	Площадь земельного участка согласно сведениям Единого государственного реестра недвижимости (Ркад), м²	1 000,00
5.	Оценка расхождения Р и Ркад ($P - P_{кад}$), м²	1 000
6.	Предельный минимальный и максимальный размеры земельного участка (Рмин и Рмакс), м²	— —

1	2				3		
7.	Вид (виды) разрешенного использования				индивидуальное садоводство		
7.1.	Дополнительные сведения об использовании земельного участка				—		
8.	Кадастровый или иной государственный учетный номер (инвентарный) здания, сооружения, объекта незавершенного строительства, расположенного на земельном участке				—		
9.	Сведения о земельных участках (землях общего пользования, территории общего пользования), посредством которых обеспечивается доступ				Земли (земельные участки) общего пользования		
10.	Иные сведения				—		
4. Пояснения к сведениям об уточняемом земельном участке с кадастровым номером 67:18:0042201:43 :							
1.	—						
1. Сведения о характерных точках границ уточняемого земельного участка с кадастровым номером 67:18:0042201:44 :							
Система координат МСК-67, зона 1 Зона № 1							
Обоз- начение харак- терных точек границ	Координаты, м				Метод определения координат	Формулы, примененные для расчета средней квадратической погрешности определения координат характерных точек границ (Mt), с подставленными в такие формулы значениями и итоговые (вычисленные) значения Mt, м	Описание закрепления точки
	содержатся в Едином государственном реестре недвижимости		определены в результате выполнения комплексных кадастровых работ				
	X	Y	X	Y			
1	2	3	4	5	6	7	8
н478У	—	—	454 847,97	1 207 066,97	Метод спутниковых геодезических измерений (определений)	$\sqrt{(0,08^2 + 0,06^2)} = 0,10$	—
н481У	—	—	454 847,97	1 207 092,22			
н482У	—	—	454 808,58	1 207 092,22			
н479У	—	—	454 808,10	1 207 066,97			
н478У	—	—	454 847,97	1 207 066,97			

2. Сведения о частях границ уточняемого земельного участка с кадастровым номером				67:18:0042201:44		:
Обозначение части границ		Горизонтальное проложение (S), м	Описание прохождения части границ	Сведения о согласовании местоположения границ (согласовано/спорное)		
от т.	до т.					
1	2	3	4	5		
н478У	н481У	25,25	—	согласовано		
н481У	н482У	39,39				
н482У	н479У	25,25				
н479У	н478У	39,87				
3. Сведения о характеристиках уточняемого земельного участка с кадастровым номером				67:18:0042201:44		:
№ п/п	Наименование характеристики земельного участка		Значение характеристики			
1	2		3			
1.	Адрес земельного участка		—			
1.1.	Сведения о местоположении земельного участка (при отсутствии адреса) в структурированном в соответствии с федеральной информационной адресной системой виде		Российская Федерация, Смоленская область, Смоленский р-н, "Василек" (УПП ВОГ) снт			
1.2.	Дополнительные сведения о местоположении земельного участка		—			
2.	Площадь земельного участка ± величина погрешности определения (вычисления) площади (Р ± ΔР), м²		1 001 ± 22,00			
3.	Формула, примененная для вычисления предельной погрешности определения площади земельного участка, с подставленными значениями и итоговые (вычисленные) значения		3,5*0,20*√(1 001,00) = 22			
4.	Площадь земельного участка согласно сведениям Единого государственного реестра недвижимости (Ркад), м²		1 000,00			
5.	Оценка расхождения Р и Ркад (Р - Ркад), м²		1			
6.	Предельный минимальный и максимальный размеры земельного участка (Рмин и Рмакс), м²		— —			
7.	Вид (виды) разрешенного использования		индивидуальное садоводство			
7.1.	Дополнительные сведения об использовании земельного участка		—			
8.	Кадастровый или иной государственный учетный номер (инвентарный) здания, сооружения, объекта незавершенного строительства, расположенного на земельном участке		—			
9.	Сведения о земельных участках (землях общего пользования, территории общего пользования), посредством которых обеспечивается доступ		Земли (земельные участки) общего пользования			

1	2				3		
10.	Иные сведения				—		
4. Пояснения к сведениям об уточняемом земельном участке с кадастровым номером 67:18:0042201:44 :							
1.	—						
1. Сведения о характерных точках границ уточняемого земельного участка с кадастровым номером 67:18:0042201:45 :							
Система координат МСК-67, зона 1 Зона № 1							
Обозначение характерных точек границ	Координаты, м				Метод определения координат	Формулы, примененные для расчета средней квадратической погрешности определения координат характерных точек границ (Mt), с подставленными в такие формулы значениями и итоговые (вычисленные) значения Mt, м	Описание закрепления точки
	содержатся в Едином государственном реестре недвижимости		определены в результате выполнения комплексных кадастровых работ				
	X	Y	X	Y			
1	2	3	4	5	6	7	8
н477У	—	—	454 847,97	1 207 041,87	Метод спутниковых геодезических измерений (определений)	$\sqrt{(0,08^2 + 0,06^2)} = 0,10$	—
н478У	—	—	454 847,97	1 207 066,97			
н479У	—	—	454 808,10	1 207 066,97			
н480У	—	—	454 808,14	1 207 041,87			
н477У	—	—	454 847,97	1 207 041,87			
2. Сведения о частях границ уточняемого земельного участка с кадастровым номером 67:18:0042201:45 :							
Обозначение части границ		Горизонтальное проложение (S), м	Описание прохождения части границ		Сведения о согласовании местоположения границ (согласовано/спорное)		
от т.	до т.						
1	2	3	4		5		
н477У	н478У	25,10	—		согласовано		
н478У	н479У	39,87					
н479У	н480У	25,10					
н480У	н477У	39,83					

3. Сведения о характеристиках уточняемого земельного участка с кадастровым номером 67:18:0042201:45 :		
№ п/п	Наименование характеристики земельного участка	Значение характеристики
1	2	3
1.	Адрес земельного участка	—
1.1.	Сведения о местоположении земельного участка (при отсутствии адреса) в структурированном в соответствии с федеральной информационной адресной системой виде	Российская Федерация, Смоленская область, Смоленский р-н, с.т. "Василек" тер, кв уч-к № 411
1.2.	Дополнительные сведения о местоположении земельного участка	—
2.	Площадь земельного участка ± величина погрешности определения (вычисления) площади ($P \pm \Delta P$), м²	1 000 ± 22,00
3.	Формула, примененная для вычисления предельной погрешности определения площади земельного участка, с подставленными значениями и итоговые (вычисленные) значения	$3,5*0,20*\sqrt{(1\ 000,00)} = 22$
4.	Площадь земельного участка согласно сведениям Единого государственного реестра недвижимости (Ркад), м²	1 000,00
5.	Оценка расхождения Р и Ркад ($P - P_{кад}$), м²	0
6.	Предельный минимальный и максимальный размеры земельного участка ($P_{мин}$ и $P_{макс}$), м²	— —
7.	Вид (виды) разрешенного использования	Для индивидуального садоводства
7.1.	Дополнительные сведения об использовании земельного участка	—
8.	Кадастровый или иной государственный учетный номер (инвентарный) здания, сооружения, объекта незавершенного строительства, расположенного на земельном участке	—
9.	Сведения о земельных участках (землях общего пользования, территории общего пользования), посредством которых обеспечивается доступ	Земли (земельные участки) общего пользования
10.	Иные сведения	—
4. Пояснения к сведениям об уточняемом земельном участке с кадастровым номером 67:18:0042201:45 :		
1.	—	

1. Сведения о характерных точках границ уточняемого земельного участка с кадастровым номером

67:18:0042201:46

:

Система координат

МСК-67, зона 1

Зона №

1

Обоз- начение харак- терных точек границ	Координаты, м				Метод определения координат	Формулы, примененные для расчета средней квадратической погрешности определения координат характерных точек границ (Mt), с подставленными в такие формулы значениями и итоговые (вычисленные) значения Mt, м	Описание закрепления точки
	содержатся в Едином государственном реестре недвижимости		определены в результате выполнения комплексных кадастровых работ				
	X	Y	X	Y			
1	2	3	4	5	6	7	8
н428У	—	—	454 931,43	1 206 901,32	Метод спутниковых геодезических измерений (определений)	$\sqrt{(0,08^2 + 0,06^2)} = 0,10$	—
н427У	—	—	454 892,97	1 206 901,57			
н429У	—	—	454 892,80	1 206 874,99			
н430У	—	—	454 931,30	1 206 874,05			
н428У	—	—	454 931,43	1 206 901,32			

2. Сведения о частях границ уточняемого земельного участка с кадастровым номером

67:18:0042201:46

:

Обозначение части границ		Горизонтальное проложение (S), м	Описание прохождения части границ	Сведения о согласовании местоположения границ (согласовано/спорное)
от т.	до т.			
1	2	3	4	5
н428У	н427У	38,46	—	согласовано
н427У	н429У	26,58		
н429У	н430У	38,51		
н430У	н428У	27,27		

3. Сведения о характеристиках уточняемого земельного участка с кадастровым номером

67:18:0042201:46

:

№ п/п	Наименование характеристики земельного участка	Значение характеристики
1	2	3

1	2	3
1.	Адрес земельного участка	—
1.1.	Сведения о местоположении земельного участка (при отсутствии адреса) в структурированном в соответствии с федеральной информационной адресной системой виде	Российская Федерация, Смоленская область, Смоленский р-н, "Василек" (УПП ВОГ) снт
1.2.	Дополнительные сведения о местоположении земельного участка	—
2.	Площадь земельного участка \pm величина погрешности определения (вычисления) площади ($P \pm \Delta P$), м ²	1 036 \pm 23,00
3.	Формула, примененная для вычисления предельной погрешности определения площади земельного участка, с подставленными значениями и итоговые (вычисленные) значения	$3,5 \cdot 0,20 \cdot \sqrt{(1\,036,00)} = 23$
4.	Площадь земельного участка согласно сведениям Единого государственного реестра недвижимости (Ркад), м ²	1 000,00
5.	Оценка расхождения Р и Ркад ($P - P_{\text{кад}}$), м ²	36
6.	Предельный минимальный и максимальный размеры земельного участка ($P_{\text{мин}}$ и $P_{\text{макс}}$), м ²	— —
7.	Вид (виды) разрешенного использования	индивидуальное садоводство
7.1.	Дополнительные сведения об использовании земельного участка	—
8.	Кадастровый или иной государственный учетный номер (инвентарный) здания, сооружения, объекта незавершенного строительства, расположенного на земельном участке	—
9.	Сведения о земельных участках (землях общего пользования, территории общего пользования), посредством которых обеспечивается доступ	Земли (земельные участки) общего пользования
10.	Иные сведения	—
4. Пояснения к сведениям об уточняемом земельном участке с кадастровым номером <u>67:18:0042201:46</u> :		
1.	—	

1. Сведения о характерных точках границ уточняемого земельного участка с кадастровым номером 67:18:0042201:47 :
Система координат МСК-67, зона 1 Зона № 1

Обоз- начение харак- терных точек границ	Координаты, м				Метод определения координат	Формулы, примененные для расчета средней квадратической погрешности определения координат характерных точек границ (Mt), с подставленными в такие формулы значениями и итоговые (вычисленные) значения Mt, м	Описание закрепления точки
	содержатся в Едином государственном реестре недвижимости		определены в результате выполнения комплексных кадастровых работ				
	X	Y	X	Y			
1	2	3	4	5	6	7	8
н499У	—	—	455 141,01	1 206 919,81	Метод спутниковых геодезических измерений (определений)	$\sqrt{(0,08^2 + 0,06^2)} = 0,10$	—
н500У	—	—	455 103,79	1 206 919,81			
н501У	—	—	455 103,59	1 206 893,37			
н502У	—	—	455 141,01	1 206 892,63			
н499У	—	—	455 141,01	1 206 919,81			

2. Сведения о частях границ уточняемого земельного участка с кадастровым номером 67:18:0042201:47 :

Обозначение части границ		Горизонтальное проложение (S), м	Описание прохождения части границ	Сведения о согласовании местоположения границ (согласовано/спорное)
от т.	до т.			
1	2	3	4	5
н499У	н500У	37,22	—	согласовано
н500У	н501У	26,44		
н501У	н502У	37,43		
н502У	н499У	27,18		

3. Сведения о характеристиках уточняемого земельного участка с кадастровым номером 67:18:0042201:47 :

№ п/п	Наименование характеристики земельного участка	Значение характеристики
1	2	3

1	2	3
1.	Адрес земельного участка	—
1.1.	Сведения о местоположении земельного участка (при отсутствии адреса) в структурированном в соответствии с федеральной информационной адресной системой виде	Российская Федерация, Смоленская область, Смоленский р-н, "Василек" (УПП ВОГ) снт
1.2.	Дополнительные сведения о местоположении земельного участка	—
2.	Площадь земельного участка \pm величина погрешности определения (вычисления) площади ($P \pm \Delta P$), м ²	$1\,001 \pm 22,00$
3.	Формула, примененная для вычисления предельной погрешности определения площади земельного участка, с подставленными значениями и итоговые (вычисленные) значения	$3,5*0,20*\sqrt{(1\,001,00)} = 22$
4.	Площадь земельного участка согласно сведениям Единого государственного реестра недвижимости (Ркад), м ²	1 000,00
5.	Оценка расхождения Р и Ркад ($P - P_{\text{кад}}$), м ²	1
6.	Предельный минимальный и максимальный размеры земельного участка ($P_{\text{мин}}$ и $P_{\text{макс}}$), м ²	— —
7.	Вид (виды) разрешенного использования	индивидуальное садоводство
7.1.	Дополнительные сведения об использовании земельного участка	—
8.	Кадастровый или иной государственный учетный номер (инвентарный) здания, сооружения, объекта незавершенного строительства, расположенного на земельном участке	—
9.	Сведения о земельных участках (землях общего пользования, территории общего пользования), посредством которых обеспечивается доступ	Земли (земельные участки) общего пользования
10.	Иные сведения	—
4. Пояснения к сведениям об уточняемом земельном участке с кадастровым номером <u>67:18:0042201:47</u> :		
1.	—	

1. Сведения о характерных точках границ уточняемого земельного участка с кадастровым номером

67:18:0042201:5

:

Система координат

МСК-67, зона 1

Зона №

1

Обозначение характерных точек границ	Координаты, м				Метод определения координат	Формулы, примененные для расчета средней квадратической погрешности определения координат характерных точек границ (Mt), с подставленными в такие формулы значениями и итоговые (вычисленные) значения Mt, м	Описание закрепления точки
	содержатся в Едином государственном реестре недвижимости		определены в результате выполнения комплексных кадастровых работ				
	X	Y	X	Y			
1	2	3	4	5	6	7	8
н379У	—	—	455 057,05	1 206 921,66	Метод спутниковых геодезических измерений (определений)	$\sqrt{(0,08^2 + 0,06^2)} = 0,10$	—
н380У	—	—	455 018,19	1 206 923,41			
н381У	—	—	455 018,07	1 206 896,89			
н382У	—	—	455 056,93	1 206 896,71			
н379У	—	—	455 057,05	1 206 921,66			

2. Сведения о частях границ уточняемого земельного участка с кадастровым номером

67:18:0042201:5

:

Обозначение части границ		Горизонтальное проложение (S), м	Описание прохождения части границ	Сведения о согласовании местоположения границ (согласовано/спорное)
от т.	до т.			
1	2	3	4	5
н379У	н380У	38,90	—	согласовано
н380У	н381У	26,52		
н381У	н382У	38,86		
н382У	н379У	24,95		

3. Сведения о характеристиках уточняемого земельного участка с кадастровым номером

67:18:0042201:5

:

№ п/п	Наименование характеристики земельного участка	Значение характеристики
1	2	3

1	2	3
1.	Адрес земельного участка	—
1.1.	Сведения о местоположении земельного участка (при отсутствии адреса) в структурированном в соответствии с федеральной информационной адресной системой виде	Российская Федерация, Смоленская область, Смоленский р-н, "Василек" (УПП ВОГ) снт
1.2.	Дополнительные сведения о местоположении земельного участка	—
2.	Площадь земельного участка \pm величина погрешности определения (вычисления) площади ($P \pm \Delta P$), м ²	$1\ 000 \pm 22,00$
3.	Формула, примененная для вычисления предельной погрешности определения площади земельного участка, с подставленными значениями и итоговые (вычисленные) значения	$3,5*0,20*\sqrt{(1\ 000,00)} = 22$
4.	Площадь земельного участка согласно сведениям Единого государственного реестра недвижимости (Ркад), м ²	1 000,00
5.	Оценка расхождения Р и Ркад ($P - P_{кад}$), м ²	0
6.	Предельный минимальный и максимальный размеры земельного участка ($P_{мин}$ и $P_{макс}$), м ²	— —
7.	Вид (виды) разрешенного использования	индивидуальное садоводство
7.1.	Дополнительные сведения об использовании земельного участка	—
8.	Кадастровый или иной государственный учетный номер (инвентарный) здания, сооружения, объекта незавершенного строительства, расположенного на земельном участке	—
9.	Сведения о земельных участках (землях общего пользования, территории общего пользования), посредством которых обеспечивается доступ	Земли (земельные участки) общего пользования
10.	Иные сведения	—
4. Пояснения к сведениям об уточняемом земельном участке с кадастровым номером <u>67:18:0042201:5</u> :		
1.	—	

1. Сведения о характерных точках границ уточняемого земельного участка с кадастровым номером 67:18:0042201:6:

Система координат МСК-67, зона 1Зона № 1

Обоз- начение харак- терных точек границ	Координаты, м				Метод определения координат	Формулы, примененные для расчета средней квадратической погрешности определения координат характерных точек границ (Mt), с подставленными в такие формулы значениями и итоговые (вычисленные) значения Mt, м	Описание закрепления точки
	содержатся в Едином государственном реестре недвижимости		определены в результате выполнения комплексных кадастровых работ				
	X	Y	X	Y			
1	2	3	4	5	6	7	8
н431У	—	—	454 974,18	1 206 925,21	Метод спутниковых геодезических измерений (определений)	$\sqrt{(0,08^2 + 0,06^2)} = 0,10$	—
н432У	—	—	454 934,64	1 206 926,78			
н433У	—	—	454 934,52	1 206 900,79			
н434У	—	—	454 974,03	1 206 900,16			
н431У	—	—	454 974,18	1 206 925,21			

2. Сведения о частях границ уточняемого земельного участка с кадастровым номером 67:18:0042201:6:

Обозначение части границ		Горизонтальное проложение (S), м	Описание прохождения части границ	Сведения о согласовании местоположения границ (согласовано/спорное)
от т.	до т.			
1	2	3	4	5
н431У	н432У	39,57	—	согласовано
н432У	н433У	25,99		
н433У	н434У	39,52		
н434У	н431У	25,05		

3. Сведения о характеристиках уточняемого земельного участка с кадастровым номером 67:18:0042201:6:

№ п/п	Наименование характеристики земельного участка	Значение характеристики
1	2	3

1	2	3
1.	Адрес земельного участка	—
1.1.	Сведения о местоположении земельного участка (при отсутствии адреса) в структурированном в соответствии с федеральной информационной адресной системой виде	Российская Федерация, Смоленская область, Смоленский р-н, "Василек" (УПП ВОГ) снт
1.2.	Дополнительные сведения о местоположении земельного участка	—
2.	Площадь земельного участка \pm величина погрешности определения (вычисления) площади ($P \pm \Delta P$), м ²	$1\,009 \pm 22,00$
3.	Формула, примененная для вычисления предельной погрешности определения площади земельного участка, с подставленными значениями и итоговые (вычисленные) значения	$3,5*0,20*\sqrt{(1\,009,00)} = 22$
4.	Площадь земельного участка согласно сведениям Единого государственного реестра недвижимости (Ркад), м ²	1 000,00
5.	Оценка расхождения Р и Ркад ($P - P_{\text{кад}}$), м ²	9
6.	Предельный минимальный и максимальный размеры земельного участка ($P_{\text{мин}}$ и $P_{\text{макс}}$), м ²	— —
7.	Вид (виды) разрешенного использования	индивидуальное садоводство
7.1.	Дополнительные сведения об использовании земельного участка	—
8.	Кадастровый или иной государственный учетный номер (инвентарный) здания, сооружения, объекта незавершенного строительства, расположенного на земельном участке	—
9.	Сведения о земельных участках (землях общего пользования, территории общего пользования), посредством которых обеспечивается доступ	Земли (земельные участки) общего пользования
10.	Иные сведения	—
4. Пояснения к сведениям об уточняемом земельном участке с кадастровым номером <u>67:18:0042201:6</u> :		
1.	—	

1. Сведения о характерных точках границ уточняемого земельного участка с кадастровым номером

67:18:0042201:7

:

Система координат

МСК-67, зона 1

Зона №

1

Обоз- начение харак- терных точек границ	Координаты, м				Метод определения координат	Формулы, примененные для расчета средней квадратической погрешности определения координат характерных точек границ (Mt), с подставленными в такие формулы значениями и итоговые (вычисленные) значения Mt, м	Описание закрепления точки
	содержатся в Едином государственном реестре недвижимости		определены в результате выполнения комплексных кадастровых работ				
	X	Y	X	Y			
1	2	3	4	5	6	7	8
н465У	—	—	454 847,39	1 206 934,47	Метод спутниковых геодезических измерений (определений)	$\sqrt{(0,08^2 + 0,06^2)} = 0,10$	—
н466У	—	—	454 847,39	1 206 959,56			
н467У	—	—	454 807,32	1 206 959,56			
н468У	—	—	454 807,32	1 206 934,75			
н465У	—	—	454 847,39	1 206 934,47			

2. Сведения о частях границ уточняемого земельного участка с кадастровым номером

67:18:0042201:7

:

Обозначение части границ		Горизонтальное проложение (S), м	Описание прохождения части границ	Сведения о согласовании местоположения границ (согласовано/спорное)
от т.	до т.			
1	2	3	4	5
н465У	н466У	25,09	—	согласовано
н466У	н467У	40,07		
н467У	н468У	24,81		
н468У	н465У	40,07		

3. Сведения о характеристиках уточняемого земельного участка с кадастровым номером

67:18:0042201:7

:

№ п/п	Наименование характеристики земельного участка	Значение характеристики
1	2	3

1	2	3
1.	Адрес земельного участка	—
1.1.	Сведения о местоположении земельного участка (при отсутствии адреса) в структурированном в соответствии с федеральной информационной адресной системой виде	Российская Федерация, Смоленская область, Смоленский р-н, "Василек" (УПП ВОГ) снт
1.2.	Дополнительные сведения о местоположении земельного участка	—
2.	Площадь земельного участка \pm величина погрешности определения (вычисления) площади ($P \pm \Delta P$), м ²	$1\,000 \pm 22,00$
3.	Формула, примененная для вычисления предельной погрешности определения площади земельного участка, с подставленными значениями и итоговые (вычисленные) значения	$3,5*0,20*\sqrt{(1\,000,00)} = 22$
4.	Площадь земельного участка согласно сведениям Единого государственного реестра недвижимости (Ркад), м ²	1 000,00
5.	Оценка расхождения Р и Ркад ($P - P_{\text{кад}}$), м ²	0
6.	Предельный минимальный и максимальный размеры земельного участка ($P_{\text{мин}}$ и $P_{\text{макс}}$), м ²	— —
7.	Вид (виды) разрешенного использования	индивидуальное садоводство
7.1.	Дополнительные сведения об использовании земельного участка	—
8.	Кадастровый или иной государственный учетный номер (инвентарный) здания, сооружения, объекта незавершенного строительства, расположенного на земельном участке	—
9.	Сведения о земельных участках (землях общего пользования, территории общего пользования), посредством которых обеспечивается доступ	Земли (земельные участки) общего пользования
10.	Иные сведения	—
4. Пояснения к сведениям об уточняемом земельном участке с кадастровым номером <u>67:18:0042201:7</u> :		
1.	—	

1. Сведения о характерных точках границ уточняемого земельного участка с кадастровым номером 67:18:0042201:8:

Система координат МСК-67, зона 1Зона № 1

Обоз- начение харак- терных точек границ	Координаты, м				Метод определения координат	Формулы, примененные для расчета средней квадратической погрешности определения координат характерных точек границ (Mt), с подставленными в такие формулы значениями и итоговые (вычисленные) значения Mt, м	Описание закрепления точки
	содержатся в Едином государственном реестре недвижимости		определены в результате выполнения комплексных кадастровых работ				
	X	Y	X	Y			
1	2	3	4	5	6	7	8
н466У	—	—	454 847,39	1 206 959,56	Метод спутниковых геодезических измерений (определений)	$\sqrt{(0,08^2 + 0,06^2)} = 0,10$	—
н469У	—	—	454 847,39	1 206 984,66			
н470У	—	—	454 807,74	1 206 984,66			
н467У	—	—	454 807,32	1 206 959,56			
н466У	—	—	454 847,39	1 206 959,56			

2. Сведения о частях границ уточняемого земельного участка с кадастровым номером 67:18:0042201:8:

Обозначение части границ		Горизонтальное проложение (S), м	Описание прохождения части границ	Сведения о согласовании местоположения границ (согласовано/спорное)
от т.	до т.			
1	2	3	4	5
н466У	н469У	25,10	—	согласовано
н469У	н470У	39,65		
н470У	н467У	25,10		
н467У	н466У	40,07		

3. Сведения о характеристиках уточняемого земельного участка с кадастровым номером 67:18:0042201:8:

№ п/п	Наименование характеристики земельного участка	Значение характеристики
1	2	3

1	2	3
1.	Адрес земельного участка	—
1.1.	Сведения о местоположении земельного участка (при отсутствии адреса) в структурированном в соответствии с федеральной информационной адресной системой виде	Российская Федерация, Смоленская область, Смоленский р-н, "Василек" (УПП ВОГ) снт
1.2.	Дополнительные сведения о местоположении земельного участка	—
2.	Площадь земельного участка \pm величина погрешности определения (вычисления) площади ($P \pm \Delta P$), м ²	$1\,000 \pm 22,00$
3.	Формула, примененная для вычисления предельной погрешности определения площади земельного участка, с подставленными значениями и итоговые (вычисленные) значения	$3,5*0,20*\sqrt{(1\,000,00)} = 22$
4.	Площадь земельного участка согласно сведениям Единого государственного реестра недвижимости (Ркад), м ²	1 000,00
5.	Оценка расхождения Р и Ркад ($P - P_{кад}$), м ²	0
6.	Предельный минимальный и максимальный размеры земельного участка ($P_{мин}$ и $P_{макс}$), м ²	— —
7.	Вид (виды) разрешенного использования	индивидуальное садоводство
7.1.	Дополнительные сведения об использовании земельного участка	—
8.	Кадастровый или иной государственный учетный номер (инвентарный) здания, сооружения, объекта незавершенного строительства, расположенного на земельном участке	—
9.	Сведения о земельных участках (землях общего пользования, территории общего пользования), посредством которых обеспечивается доступ	Земли (земельные участки) общего пользования
10.	Иные сведения	—
4. Пояснения к сведениям об уточняемом земельном участке с кадастровым номером <u>67:18:0042201:8</u> :		
1.	—	

1. Сведения о характерных точках границ уточняемого земельного участка с кадастровым номером 67:18:0042201:9 :
Система координат МСК-67, зона 1 Зона № 1

Обоз- начение харак- терных точек границ	Координаты, м				Метод определения координат	Формулы, примененные для расчета средней квадратической погрешности определения координат характерных точек границ (Mt), с подставленными в такие формулы значениями и итоговые (вычисленные) значения Mt, м	Описание закрепления точки
	содержатся в Едином государственном реестре недвижимости		определены в результате выполнения комплексных кадастровых работ				
	X	Y	X	Y			
1	2	3	4	5	6	7	8
н462У	—	—	454 890,58	1 206 958,41	Метод спутниковых геодезических измерений (определений)	$\sqrt{(0,08^2 + 0,06^2)} = 0,10$	—
н461У	—	—	454 850,73	1 206 959,12			
н463У	—	—	454 850,29	1 206 934,18			
н464У	—	—	454 890,58	1 206 933,46			
н462У	—	—	454 890,58	1 206 958,41			

2. Сведения о частях границ уточняемого земельного участка с кадастровым номером 67:18:0042201:9 :

Обозначение части границ		Горизонтальное проложение (S), м	Описание прохождения части границ	Сведения о согласовании местоположения границ (согласовано/спорное)
от т.	до т.			
1	2	3	4	5
н462У	н461У	39,86	—	согласовано
н461У	н463У	24,94		
н463У	н464У	40,30		
н464У	н462У	24,95		

3. Сведения о характеристиках уточняемого земельного участка с кадастровым номером 67:18:0042201:9 :

№ п/п	Наименование характеристики земельного участка	Значение характеристики
1	2	3

1	2	3
1.	Адрес земельного участка	—
1.1.	Сведения о местоположении земельного участка (при отсутствии адреса) в структурированном в соответствии с федеральной информационной адресной системой виде	Российская Федерация, Смоленская область, Смоленский р-н, "Василек" (УПП ВОГ) снт
1.2.	Дополнительные сведения о местоположении земельного участка	—
2.	Площадь земельного участка \pm величина погрешности определения (вычисления) площади ($P \pm \Delta P$), м ²	$1\,000 \pm 22,00$
3.	Формула, примененная для вычисления предельной погрешности определения площади земельного участка, с подставленными значениями и итоговые (вычисленные) значения	$3,5*0,20*\sqrt{(1\,000,00)} = 22$
4.	Площадь земельного участка согласно сведениям Единого государственного реестра недвижимости (Ркад), м ²	1 000,00
5.	Оценка расхождения Р и Ркад ($P - P_{кад}$), м ²	0
6.	Предельный минимальный и максимальный размеры земельного участка ($P_{мин}$ и $P_{макс}$), м ²	— —
7.	Вид (виды) разрешенного использования	индивидуальное садоводство
7.1.	Дополнительные сведения об использовании земельного участка	—
8.	Кадастровый или иной государственный учетный номер (инвентарный) здания, сооружения, объекта незавершенного строительства, расположенного на земельном участке	—
9.	Сведения о земельных участках (землях общего пользования, территории общего пользования), посредством которых обеспечивается доступ	Земли (земельные участки) общего пользования
10.	Иные сведения	—
4. Пояснения к сведениям об уточняемом земельном участке с кадастровым номером <u>67:18:0042201:9</u> :		
1.	—	

Сведения об образуемых земельных участках

1. Сведения о характерных точках границ образуемого земельного участка _____ : <div style="text-align: right;">обозначение земельного участка</div>					
Система координат _____				Зона № _____	
Обоз- начение харак- терных точек границ	Координаты, м		Метод определения координат	Формулы, примененные для расчета средней квадратической погрешности определения координат характерных точек границ (Mt), с подставленными в такие формулы значениями и итоговые (вычисленные) значения Mt, м	Описание закрепления точки
	X	Y			
1	2	3	4	5	6
2. Сведения о частях границ образуемого земельного участка _____ : <div style="text-align: right;">обозначение земельного участка</div>					
Обозначение части границ		Горизонтальное проложение (S), м	Описание прохождения части границ	Сведения о согласовании местоположения границ (согласовано/спорное)	
от т.	до т.				
1	2	3	4	5	
3. Сведения о характеристиках образуемого земельного участка _____ : <div style="text-align: right;">обозначение земельного участка</div>					
№ п/п	Наименование характеристики земельного участка		Значение характеристики		
1	2		3		
1.	Адрес земельного участка				
1.1.	Сведения о местоположении земельного участка (при отсутствии адреса) в структурированном в соответствии с федеральной информационной адресной системой виде				
1.2.	Дополнительные сведения о местоположении земельного участка				
2.	Категория земель				
3.	Вид (виды) разрешенного использования				
3.1.	Дополнительные сведения об использовании земельного участка				
4.	Реестровый номер границ территориальной зоны или в случае отсутствия такого реестрового номера ее индивидуальное обозначение (вид, тип, номер, индекс)				
5.	Площадь земельного участка ± величина погрешности определения (вычисления) площади ($P \pm \Delta P$), м²				

1	2	3
6.	Формула, примененная для вычисления предельной погрешности определения площади земельного участка, с подставленными значениями и итоговые (вычисленные) значения	
7.	Предельный минимальный и максимальный размеры земельного участка (Рмин) и (Рмакс), м²	
8.	Кадастровый или иной государственный учетный номер (инвентарный) объекта недвижимости, расположенного на образуемом земельном участке	
9.	Кадастровые номера исходных земельных участков	
9.1.	Кадастровый номер входящего в состав земельного участка, представляющего собой единое землепользование (номер контура многоконтурного земельного участка), преобразование которого осуществляется	
9.2.	Кадастровые номера земельных участков, исключаемых из состава измененного (исходного) земельного участка, представляющего собой единое землепользование	
9.3.	Кадастровый или иной государственный учетный номер (инвентарный) объекта недвижимости, расположенного на измененном земельном участке	
10.	Условный номер земельного участка	
11.	Учетный номер проекта межевания территории	
12.	Дополнительные сведения об образовании земельного участка	
13.	Сведения о земельных участках (землях общего пользования, территории общего пользования), посредством которых обеспечивается доступ	
14.	Иные сведения	
4. Пояснения к сведениям об образуемом земельном участке _____ :		
_____ обозначение земельного участка		
1.		

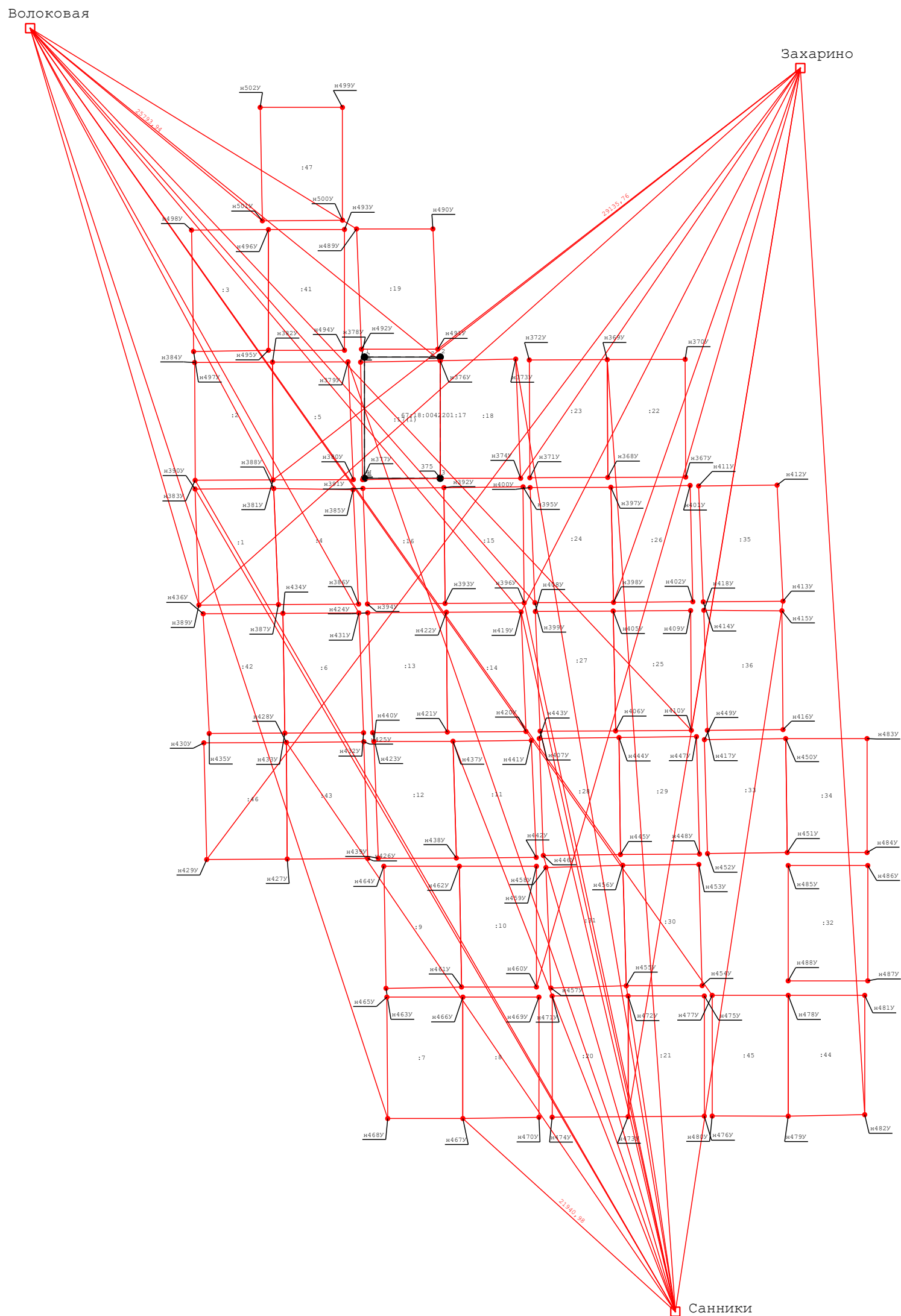
Сведения об уточняемых земельных участках, необходимые для исправления реестровых ошибок в сведениях о местоположении их границ								
1. Сведения о характерных точках границ уточняемого земельного участка с кадастровым номером					67:18:0042201:17			:
Система координат МСК-67, зона 1					Зона № 1			
Обозначение характерных точек границ	Координаты, м				Метод определения координат	Формулы, примененные для расчета средней квадратической погрешности определения координат характерных точек границ (Mt), с подставленными в такие формулы значениями и итоговые (вычисленные) значения Mt, м	Описание закрепления точки	
	содержатся в Едином государственном реестре недвижимости		определены в результате выполнения комплексных кадастровых работ					
	X	Y	X	Y				
1	2	3	4	5	6	7	8	
1	455 058,62	1 206 927,07	455 058,62	1 206 927,07	—	0,10	Закрепление отсутствует	
2	455 058,62	1 206 952,07	455 058,62	1 206 952,07				
3	455 018,62	1 206 952,07	455 018,62	1 206 952,07				
4	455 018,62	1 206 927,07	455 018,62	1 206 927,07				
1	455 058,62	1 206 927,07	455 058,62	1 206 927,07				
2. Сведения о частях границ уточняемого земельного участка с кадастровым номером					67:18:0042201:17			:
Обозначение части границ		Горизонтальное проложение (S), м	Описание прохождения части границ	Сведения о согласовании местоположения границ (согласовано/спорное)				
от т.	до т.							
1	2	3	4	5				
1	2	25,00	—	согласовано				
2	3	40,00						
3	4	25,00						
4	1	40,00						
3. Сведения о характеристиках уточняемого земельного участка с кадастровым номером					67:18:0042201:17			:
№ п/п	Наименование характеристики		Значение характеристики					
1	2		3					
1.	Адрес земельного участка		—					
1.1.	Сведения о местоположении земельного участка (при отсутствии адреса) в структурированном в соответствии с федеральной информационной адресной системой виде		Российская Федерация, Смоленская область, Смоленский р-н, "Василек" (УПП ВОГ) волость, уч 430					
1.2.	Дополнительные сведения о местоположении земельного участка		—					

1	2	3
2.	Площадь земельного участка \pm величина погрешности определения (вычисления) площади ($P \pm \Delta P$), м ²	1 000 \pm 11,00
3.	Формула, примененная для вычисления предельной погрешности определения площади земельного участка, с подставленными значениями и итоговые (вычисленные) значения	$3,5 \cdot 0,10 \cdot \sqrt{(1\,000,00)} = 11$
4.	Площадь земельного участка согласно сведениям Единого государственного реестра недвижимости (Ркад), м ²	1 000,00
5.	Оценка расхождения Р и Ркад ($P - P_{\text{кад}}$), м ²	0
6.	Предельный минимальный и максимальный размеры земельного участка (Рмин и Рмакс), м ²	— —
7.	Кадастровый или иной государственный учетный номер (инвентарный) здания, сооружения, объекта незавершенного строительства, расположенного на земельном участке	—
8.	Вид (виды) разрешенного использования	Для индивидуального садоводства
8.1.	Дополнительные сведения об использовании земельного участка	—
9.	Сведения о земельных участках (землях общего пользования, территории общего пользования), посредством которых обеспечивается доступ	—
10.	Иные сведения	—
4. Пояснения к сведениям об уточняемом земельном участке с кадастровым номером		67:18:0042201:17 :
1.	—	

Описание местоположения здания, сооружения, объекта незавершенного строительства на земельном участке								
1. Сведения о характерных точках контура объекта недвижимости с кадастровым номером _____:								
Система координат _____							Зона № _____	
Обоз- начение харак- терных точек границ	Содержатся в Едином государственном реестре недвижимости			Определены в ходе выполнения комплексных кадастровых работ			Метод определения координат	Формулы, примененные для расчета средней квадратической погрешности определения координат характерных точек (Mt), м, с подставленными в такие формулы значениями и итоговые (вычисленные) значения Mt, м
	координаты, м		Радиус, м	координаты, м		Радиус, м		
	X	Y	R	X	Y	R		
1	2	3	4	5	6	7	8	9
2. Сведения о характеристиках объекта недвижимости с кадастровым номером _____:								
№ п/п	Наименование характеристики				Значение характеристики			
1	2				3			
1.	Вид объекта недвижимости							
2.	Ранее присвоенный государственный учетный номер (инвентарный) здания, сооружения, объекта незавершенного строительства							
3.	Кадастровый номер земельного участка (земельных участков), в границах которого (которых) расположены здание, сооружение, объект незавершенного строительства							
4.	Уникальный учетный номер кадастрового квартала, в границах которого расположены здание, сооружение, объект незавершенного строительства							
5.	Адрес здания, сооружения, объекта незавершенного строительства							
5.1.	Сведения о местоположении здания, сооружения, объекта незавершенного строительства (при отсутствии адреса) в структурированном в соответствии с федеральной информационной адресной системой виде							
5.2.	Дополнительные сведения о местоположении							
6.	Иные сведения							
3. Пояснения к сведениям об объекте недвижимости с кадастровым номером _____:								
1.								

Сведения о зданиях, сооружениях, объектах незавершенного строительства, необходимые для исправления реестровых ошибок в сведениях об описании их местоположения									
1. Сведения о характерных точках контура _____ _____ вид объекта недвижимости (здание, сооружение, объект незавершенного строительства) с кадастровым номером _____:									
Система координат _____							Зона № _____		
Обоз- начение харак- терных точек границ	Содержатся в Едином государственном реестре недвижимости			Определены в ходе выполнения комплексных кадастровых работ			Метод определения координат	Формулы, примененные для расчета средней квадратической погрешности определения координат характерных точек (Mt), м, с подставленными в такие формулы значениями и итоговые (вычисленные) значения Mt, м	
	координаты, м		Радиус, м	координаты, м		Радиус, м			
	X	Y	R	X	Y	R			
1	2	3	4	5	6	7	8	9	
2. Иные сведения об объекте недвижимости с кадастровым номером _____:									
1.									
3. Пояснения к сведениям об объекте недвижимости с кадастровым номером _____:									
1.									

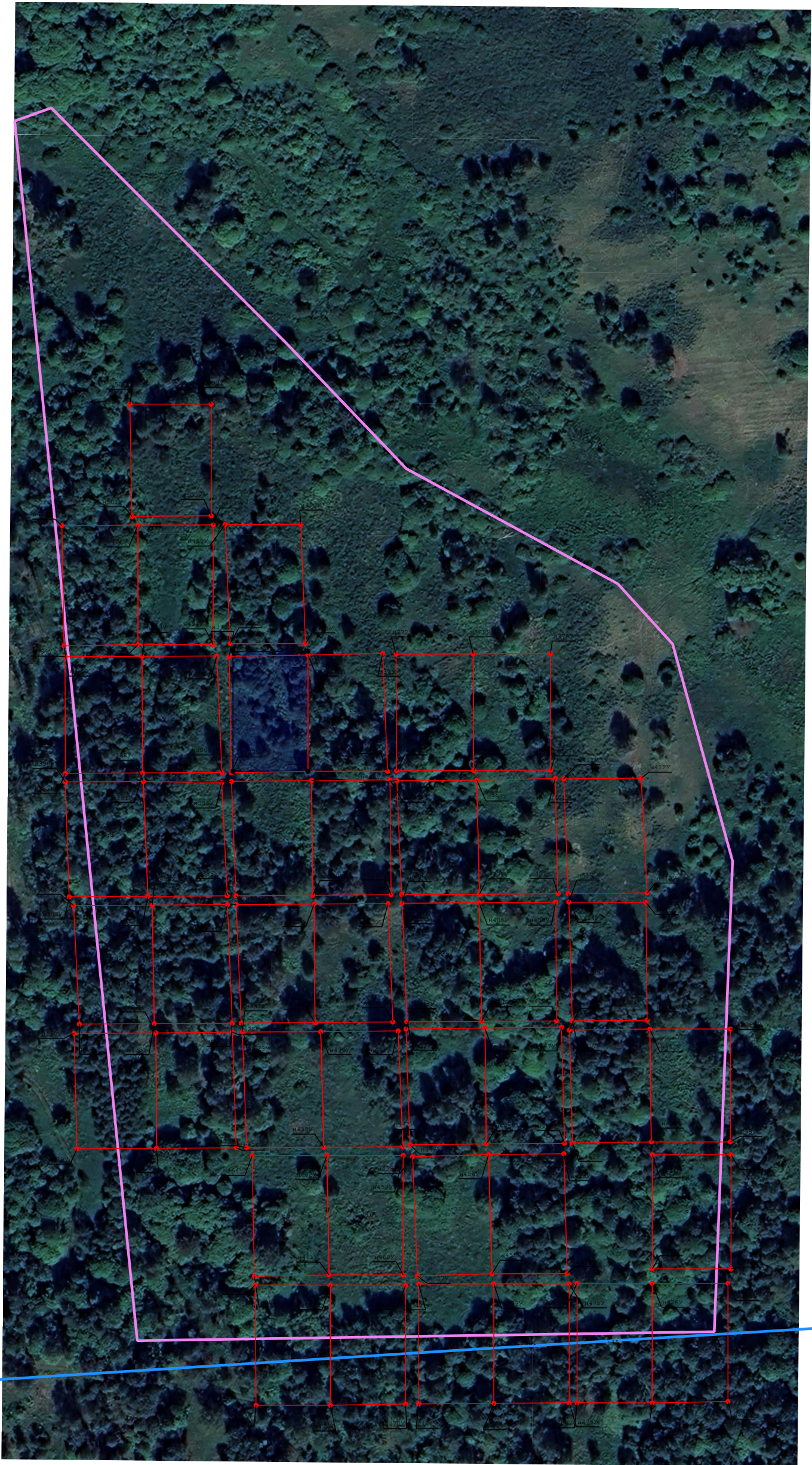
Схема геодезических построений



Условные обозначения:

- - характерная точка границы земельного участка, сведения о которой отсутствуют в ЕГРН, местоположение которой определено при кадастровых работах (новая характерная точка)
- - Пункт геодезической сети специального назначения, созданной в соответствии с законодательством Российской Федерации о геодезии и картографии
- Кадастровый номер земельного участка
- - часть границы, местоположение которой определено при выполнении кадастровых работ
- ← - Направления геодезических построений при определении координат характерных точек границ земельного участка

Схема границ земельных участков



Масштаб 1:1 500

Условные обозначения:




- | | | | |
|---|--|---|--|
|  | - характерная точка границы земельного участка, сведения о которой отсутствуют в ЕГРН, местоположение которой определено при кадастровых работах (новая характерная точка) |  | - часть границы, сведения ЕГРН о которой позволяют однозначно определить ее положение на местности |
|  | - часть границы, местоположение которой определено при выполнении кадастровых работ | : 89 | - Кадастровый номер земельного участка |

Схема границ земельных участков

A1

A2

B2

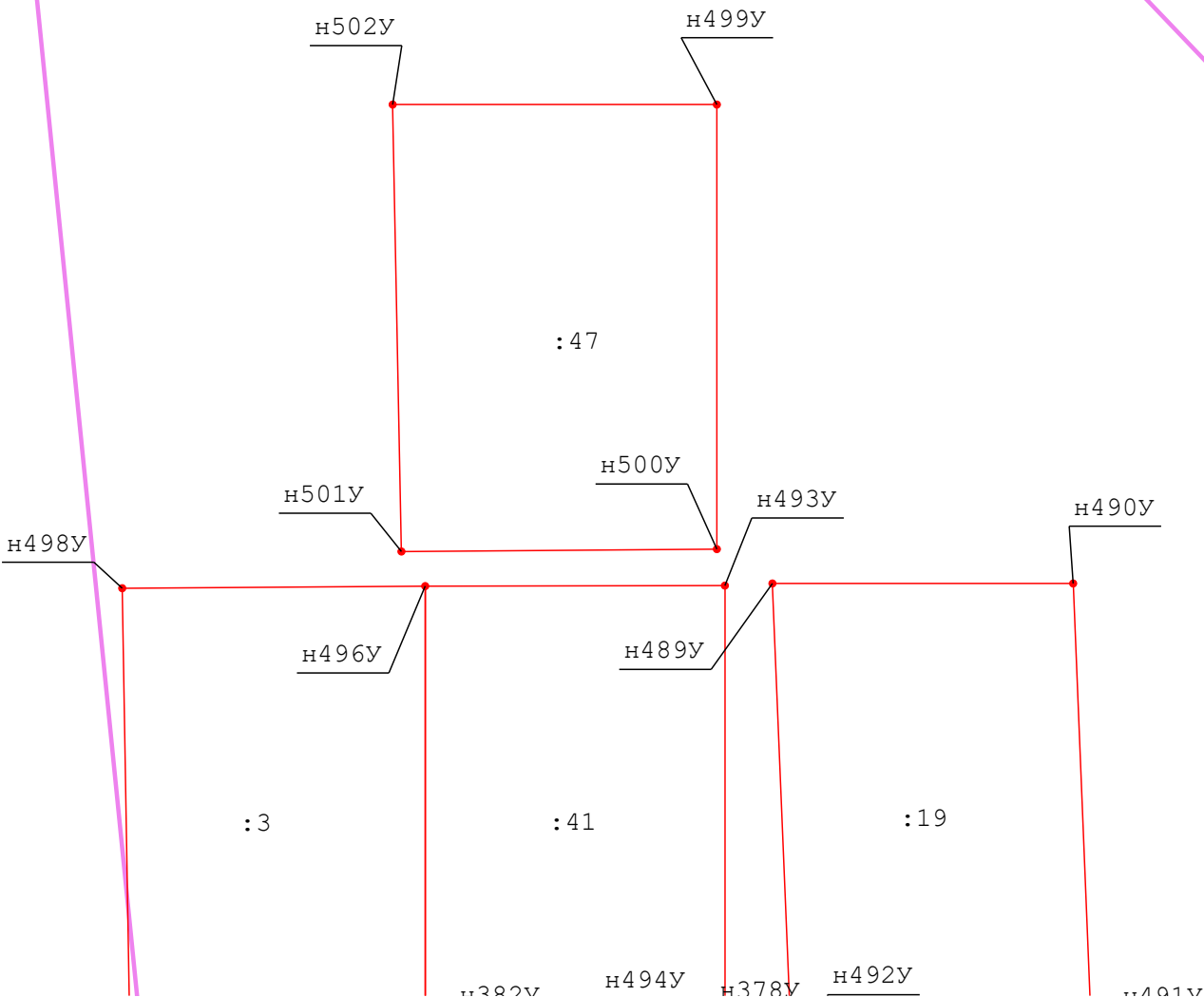
A3

B3

Масштаб 1:1 200

Условные обозначения:

-
-
-
-
-
-
-
-
-
-
-
-
-
-
-
-
-
-
-
-
-
-
-
-
-
-
-
-
-
-
-
-
-
-
-
-
-
-
-
-
-
-
-
-
-
-
-
-
-
-
-
-
-
-
-
-
-
-
-
-
-
-
-
-
-
-
-
-
-
-
-
-
-
-
-
-
-
-
-
-
-
-
-
-
-
-
-
-
-
-
-
-
-
-
-
-
-
-
-
-
-
-
-
-
-
-
-
-
-
-
-
-
-
-
-
-
-
-
-
-
-
-
-
-
-
- <

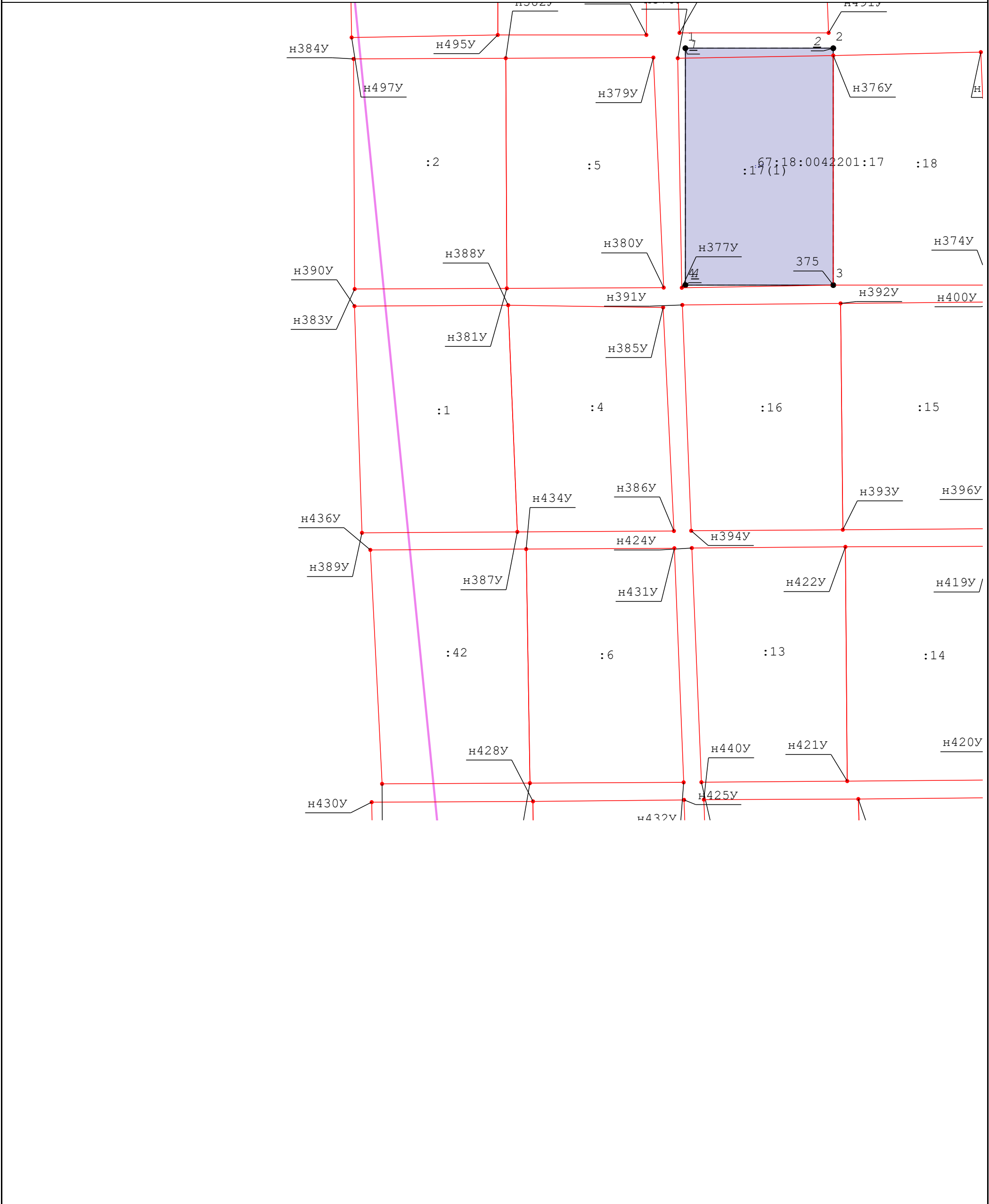


Масштаб 1:600

Условные обозначения:

- | | | | |
|--|--|--|---|
| | - характерная точка границы земельного участка, сведения о которой отсутствуют в ЕГРН, местоположение которой определено при кадастровых работах (новая характерная точка) | | - часть границы, сведения ЕГРН о которой позволяют однозначно определить ее положение на местности |
| | - часть границы, местоположение которой определено при выполнении кадастровых работ | | - часть границы, сведения ЕГРН о которой не позволяют однозначно определить ее положение на местности |
| | - Кадастровый номер здания | | - Кадастровый номер земельного участка |

Схема границ земельных участков



Условные обозначения:

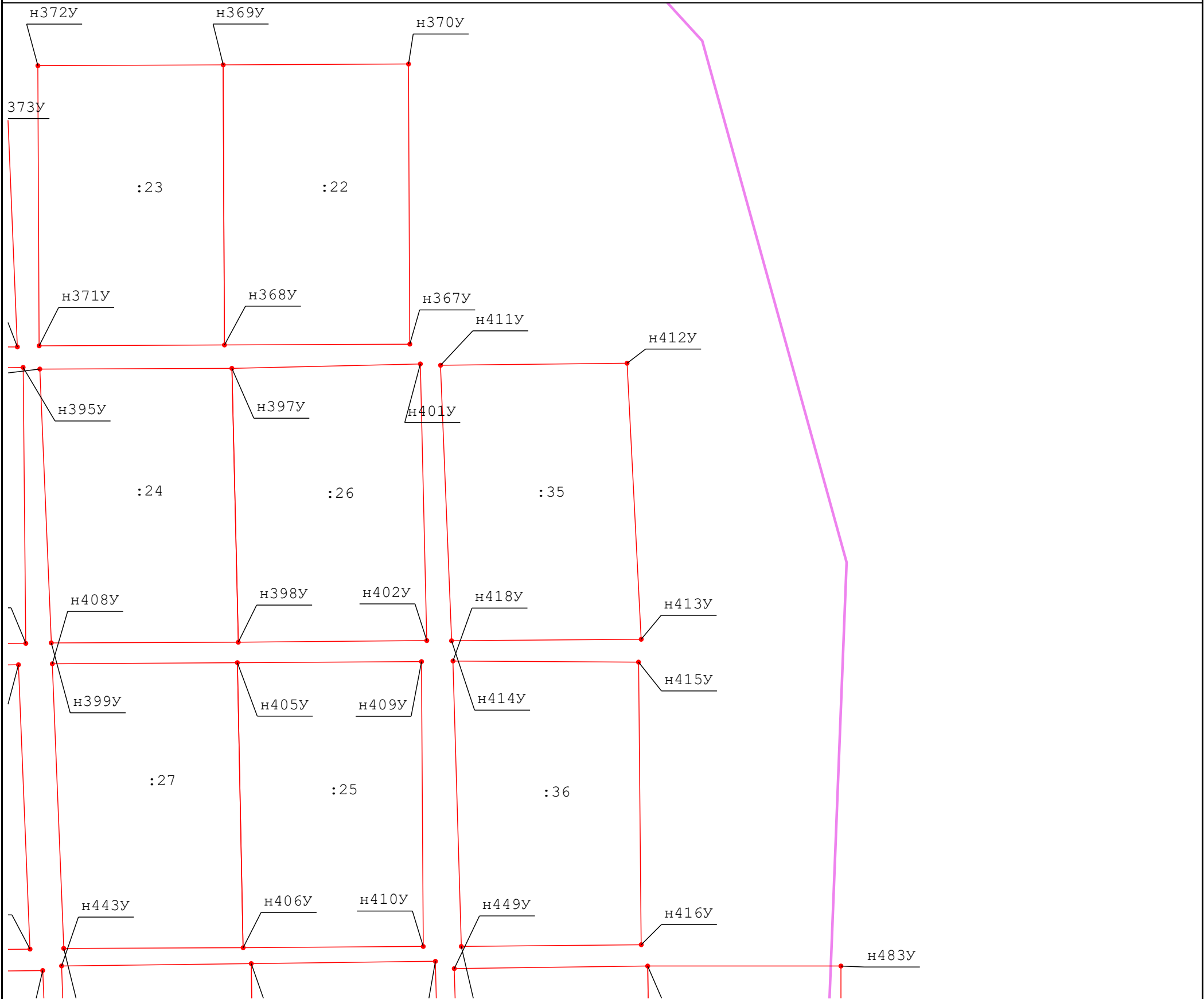
- характерная точка границы земельного участка, сведения о которой отражены в ЕГРН, местоположение которой определено _____ - часть границы, сведения ЕГРН о которой позволяют однозначно определить ее положение на местности.

- часть границы, сведения ЕГРН о которой позволяют однозначно определить ее положение на местности

- часть границы, сведения ЕГРН о которой не позволяют однозначно определить ее положение на местности

- Кадастровый номер земельного участка

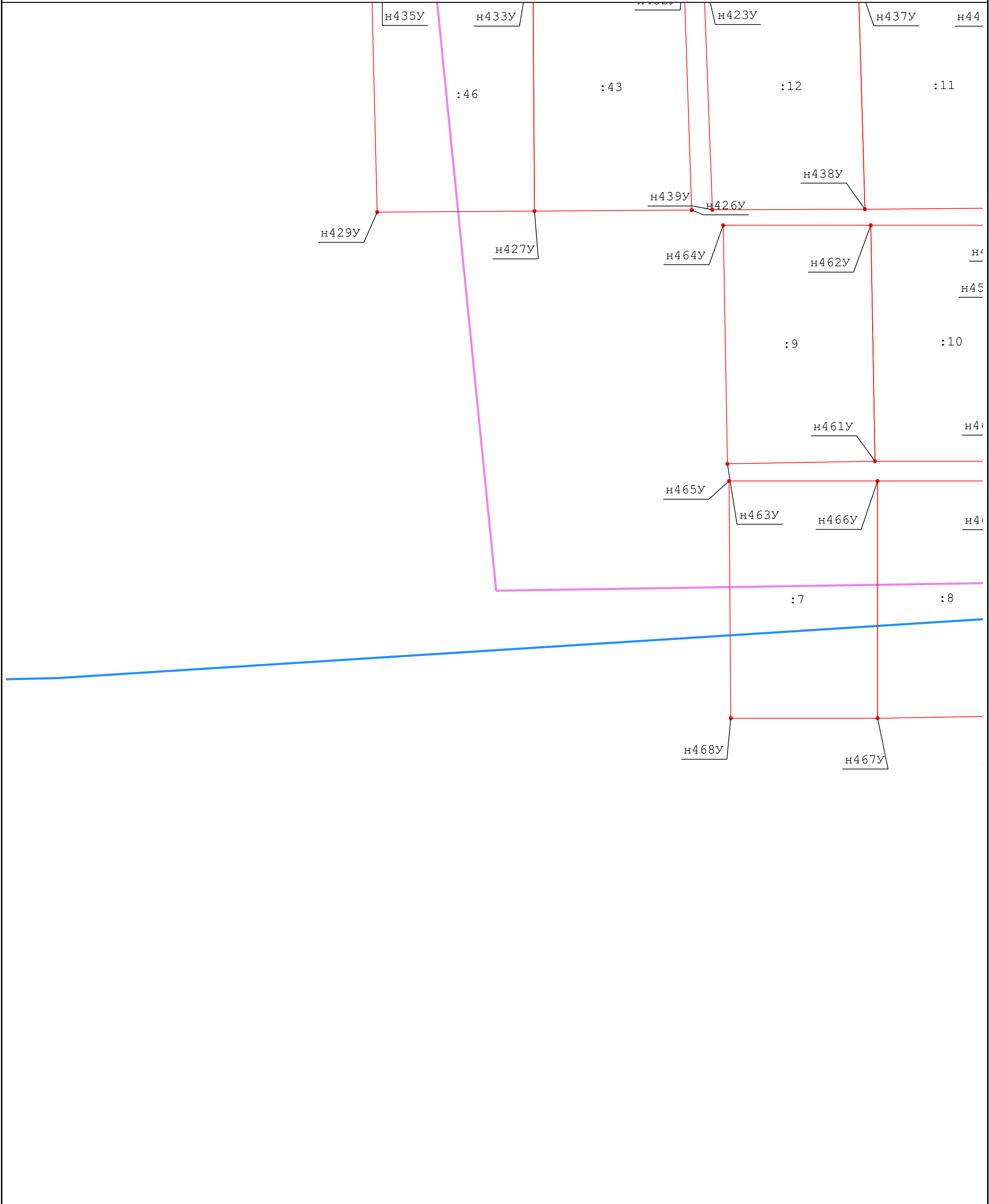
:27



Масштаб 1:600

<div> <div></div> <div> - характерная точка границы земельного участка, сведения о которой отсутствуют в ЕГРН, местоположение которой определено при кадастровых работах (новая характерная точка) </div> </div>	<div> <div></div> <div> - часть границы, сведения ЕГРН о которой позволяют однозначно определить ее положение на местности </div> </div>
<div> <div></div> <div> - часть границы, местоположение которой определено при выполнении кадастровых работ </div> </div>	<div> <div></div> <div> - часть границы, сведения ЕГРН о которой не позволяют однозначно определить ее положение на местности </div> </div>
<div> <div> :225 </div> <div> - Кадастровый номер здания </div> </div>	<div> <div> :27 </div> <div> - Кадастровый номер земельного участка </div> </div>

<p align="center">Схема границ земельных участков</p>
--



Условные обозначения: Масштаб 1:600

характерная точка границы земельного участка, сведения о части границы, сведения ЕГРН о которой позволяет однозначно

- | | |
|--|---|
| <ul style="list-style-type: none"> - характерная точка границы земельного участка, сведения о которой отсутствуют в ЕГРН, местоположение которой определено при кадастровых работах (новая характерная точка) | <ul style="list-style-type: none"> - часть границы, сведения ЕГРН о которой позволяют однозначно определить ее положение на местности |
| <ul style="list-style-type: none"> - часть границы, местоположение которой определено при выполнении кадастровых работ | <ul style="list-style-type: none"> - часть границы, сведения ЕГРН о которой не позволяют однозначно определить ее положение на местности |
| <ul style="list-style-type: none"> - Кадастровый номер здания | <ul style="list-style-type: none"> - Кадастровый номер земельного участка |

