

КАРТА-ПЛАН ТЕРРИТОРИИ

Пояснительная записка

1. Сведения о территории выполнения комплексных кадастровых работ:

Российская Федерация, Смоленский муниципальный округ Смоленской области, с.т. "Заозерный", кадастровый квартал 67:18:0062201

(наименование субъекта Российской Федерации, муниципального образования, населенного пункта, уникальные учетные номера кадастровых кварталов, иные сведения, позволяющие определить местоположение территории, на которой выполняются комплексные кадастровые работы, например, наименование садоводческого или огороднического некоммерческого товарищества, гаражного кооператива, элемента планировочной структуры)

2. Основания выполнения комплексных кадастровых работ:

Наименование, дата и номер документа, на основании которого выполняются комплексные кадастровые работы:

Соглашением о предоставлении из федерального бюджета субсидий, в том числе грантов в форме субсидий, юридическим лицам, индивидуальным предпринимателям, а также физическим лицам № 321-20-2025-002 от 30 января 2025 г.

3. Дата подготовки карты-плана территории: 13 мая 2025 г.

4. Сведения о заказчике(ах) комплексных кадастровых работ:

В отношении юридического лица, органа местного самоуправления муниципального района, муниципального округа или городского округа либо уполномоченного исполнительного органа государственной власти субъекта Российской Федерации:

полное или сокращенное (в случае, если имеется) наименование: Управление Росреестра по Смоленской области

основной государственный регистрационный номер: 1046758340507

идентификационный номер налогоплательщика: 6730055050

В отношении физического лица или представителя физических или юридических лиц:

фамилия, имя, отчество (последнее - при наличии): —

страховой номер индивидуального лицевого счета в системе обязательного пенсионного страхования Российской Федерации (СНИЛС): —

Наименование и реквизиты документа, подтверждающие полномочия представителя заказчика(ов) комплексных кадастровых работ:

—

Адрес электронной почты (для направления уведомления о результатах внесения сведений в Единый государственный реестр недвижимости):

—

5. Сведения об исполнителе комплексных кадастровых работ:

Полное или сокращенное (в случае, если имеется) наименование и адрес юридического лица, с которым заключен государственный или муниципальный контракт либо договор подряда на выполнение комплексных кадастровых работ:

Филиал ППК "Роскадастр" по Смоленской области, адрес: 214025, г.Смоленск, ул.Полтавская, д.8

Фамилия, имя. отчество кадастрового инженера (последнее - при наличии):

Аглиуллина Венера Рифгатовна

и основной государственный регистрационный номер кадастрового инженера индивидуального предпринимателя (ОГРНИП):

—

Страховой номер индивидуального лицевого счета в системе обязательного пенсионного страхования Российской Федерации (СНИЛС) кадастрового инженера:

108-200-921-08

Уникальный реестровый номер кадастрового инженера в реестре саморегулируемой организации кадастровых инженеров и дата внесения сведений о физическом лице в такой реестр:

А-1700, 5 июля 2016 г.

Полное или (в случае, если имеется) сокращенное наименование саморегулируемой организации кадастровых инженеров, членом которой является кадастровый инженер:

Ассоциация "Союз кадастровых инженеров"

Контактный телефон:

79872900307, 89053156360

Почтовый адрес и адрес электронной почты, по которым осуществляется связь с кадастровым инженером:

г. Казань, ул. Шуртыгина, д.3, помещение №21 (2 этаж), fvenera17@mail.ru

6. Перечень документов, использованных при подготовке карты-плана территории:

№ п/п	Реквизиты документа				
	Вид	Дата	Номер	Наименование	Иные сведения
1	2	3	4	5	6
1	Кадастровый план территории, выдан: Филиал публично-правовой компании "Роскадастр" по Смоленской области	29 апреля 2025 г.	КУВИ-001/2025-98722557	Кадастровый план территории	—

7. Пояснения к карте-плану территории:

Пояснительная записка

Комплексные кадастровые работы были проведены в отношении 86 объектов, расположенных на территории кадастрового квартала 67:18:0062201, из них:

- 27 земельных участков, местоположение которых уточнено;
- 0 земельных участка в отношении которых исправилась реестровая ошибка;
- 0 объекта капитального строительства местоположение которых уточнено;
- 0 объекта капитального строительства в отношении которого исправляется реестровая ошибка;
- 59 не включены в карта-план по причинам, указанным далее,

Комплексные кадастровые работы были проведены на основании Соглашения о предоставлении из федерального бюджета субсидий, в том числе грантов в форме субсидий, юридическим лицам, индивидуальным предпринимателям, а также физическим лицам №321-20-2025-002 на территории Смоленской области от 30.01.2025г.

Правила землепользования и застройки Козинского сельского поселения Смоленского района Смоленской области утверждены постановлением Администрации муниципального образования «Смоленский район» Смоленской области №8/23 от 12.10.2023г., информация размещена <https://fgistp.economy.gov.ru> и действуют в соответствии с положениями Закона Смоленской области от 10.06.2024 № 133-з.

Согласно части 3 статьи 42.8 Закона №221-ФЗ в ходе выполнения ККР о отношении кадастрового квартала 67:18:0062201 при уточнении местоположения границ земельных участков (в том числе в целях исправления реестровой ошибки в описании местоположения границ земельного участка) их площадь не уменьшалась более чем на 10%, увеличивалась не более чем на величину предельного минимального размера земельного участка, установленного ПЗЗ для определенных территориальных зон, не увеличивалась более чем на 10%, если предельный минимальный размер не установлен.

В Акте согласования указываются точки или части границ земельных участков, местоположение которых уточнено и подлежит согласованию согласно части 1 статьи 39 Федерального закона от 24.07.2007г №221-ФЗ. Если земельный участок граничит с землями, находящимися в государственной или муниципальной собственности (не с земельными участками), то согласование местоположения в отношении такой части границы согласно Закону о кадастре не проводится. Разъяснения приведены в Письме Министерства экономического развития РФ от 8 октября 2013 г. № ОГ-Д23-5470 «О подготовке межевого плана и проведении процедуры согласования местоположения границ земельного участка», а также в Письме Росреестра от 17.11.2020 №13-00408/20 «О согласовании местоположения границ земельных участков».

В карта-план территории не включены сведения об объектах недвижимости (59 шт.) по следующим причинам:

1. 38 земельных участков с кадастровыми номерами 67:18:0062201:2, 67:18:0062201:8, 67:18:0062201:10, 67:18:0062201:11, 67:18:0062201:15, 67:18:0062201:16, 67:18:0062201:33, 67:18:0062201:35, 67:18:0062201:37, 67:18:0062201:39, 67:18:0062201:40, 67:18:0062201:41, 67:18:0062201:42, 67:18:0062201:45, 67:18:0062201:65, 67:18:0062201:69, 67:18:0062201:71, 67:18:0062201:77, 67:18:0062201:78, 67:18:0062201:79, 67:18:0062201:81, 67:18:0062201:82, 67:18:0062201:85, 67:18:0062201:86, 67:18:0062201:87, 67:18:0062201:88, 67:18:0062201:89, 67:18:0062201:90, 67:18:0062201:91, 67:18:0062201:93, 67:18:0062201:94, 67:18:0062201:96, 67:18:0062201:97, 67:18:0062201:98, 67:18:0062201:99, 67:18:0062201:102, 67:18:0062201:104, 67:18:0062201:105, расположены в квартале 67:18:0062202.
2. 4 земельных участка с кадастровыми номерами 67:18:0062201:17, 67:18:0062201:18, 67:18:0062201:31, 67:18:0062201:32 расположены в квартале 67:18:0060106.
3. 13 земельных участков с кадастровыми номерами 67:18:0062201:3, 67:18:0062201:6, 67:18:0062201:7, 67:18:0062201:9, 67:18:0062201:12, 67:18:0062201:21, 67:18:0062201:23, 67:18:0062201:49, 67:18:0062201:52, 67:18:0062201:55, 67:18:0062201:60, 67:18:0062201:103, 67:18:0062201:106 ведутся работы по идентификации.
4. 3 объекта капитального строительства с кадастровыми номерами 67:18:0062201:110, 67:18:0062201:111, 67:18:0062201:112 расположены в квартале 67:18:0062202.
5. 1 объект капитального строительства с кадастровым номером 67:18:0062201:223 ведутся работы по идентификации.

Сведения об уточняемых земельных участках

В ходе проведения комплексных кадастровых работ уточнены 27 земельных участков.

В территории общего пользования расположены земельные участки с кадастровыми номерами:

67:18:0062201:13, 67:18:0062201:19, 67:18:0062201:20, 67:18:0062201:22, 67:18:0062201:24, 67:18:0062201:25, 67:18:0062201:26, 67:18:0062201:27, 67:18:0062201:28, 67:18:0062201:29, 67:18:0062201:30, 67:18:0062201:43, 67:18:0062201:44, 67:18:0062201:46, 67:18:0062201:47, 67:18:0062201:48, 67:18:0062201:50, 67:18:0062201:51, 67:18:0062201:53, 67:18:0062201:54, 67:18:0062201:56, 67:18:0062201:57, 67:18:0062201:58, 67:18:0062201:61, 67:18:0062201:62, 67:18:0062201:63, 67:18:0062201:108,

Согласно Правил землепользования и застройки предельные (минимальные и (или) максимальные) размеры в территориальной зоне Сх3-2 (зона садоводческих, огороднических некоммерческих объединений граждан вне границ населенных пунктов) установлены.

Минимальные и максимальные размеры земельного участка с ВРИ "Садоводство" не установлены.

Минимальные и максимальные размеры земельного участка с ВРИ "Для индивидуального садоводства и огородничества" не установлены.

В случае отсутствия сведений о местоположении границ земельных участков в документах предусмотренных ч.10 ст. 22 Федерального закона от 13 июля 2015 года №218-ФЗ "О государственной регистрации недвижимости", содержащих сведения о местоположении границ земельных участков, местоположение границ уточняемых земельных участков определялось с учетом существования границ на местности пятнадцать и более лет, закрепленных с использованием объектов искусственного происхождения, позволяющих определить местоположение границ земельных участков. Данные по границам земельных участков подтверждаются ортофотопланом (аэрофотосъемка масштаб 1:2000) и картографическими материалами (реквизиты сопроводительных писем указаны в перечне использованной документации).

Границы уточняемых земельных участков проходят по заборам, вдоль зданий, отмосткам зданий, меже.

Сведения о пунктах геодезической сети и средствах измерений

1. Сведения о пунктах геодезической сети:

№ п/п	Вид геодезической сети	Название пункта геодезической сети и тип знака	Система координат пункта геодезической сети	Координаты пункта, м		Дата обследования 6 февраля 2024 г.		
				X	Y	Сведения о состоянии		
наружного знака пункта	центра пункта	марки центра пункта						
1	2	3	4	5	6	7	8	9
1	Астрономо-геодезическая сеть. 2	Соколя Гора, сигн., 7.400 м, 46 оп, б/№	МСК-67, зона 1	457 894,48	1 233 131,89	Не обнаружен	Не обнаружен	Не обнаружен
2	Геодезическая сеть сгущения. 3	Алтуховка, сигн., 7.200 м, 46, б/№		455 292,28	1 226 342,70	Сохранился	Сохранился	
3	Геодезическая сеть сгущения. 3	Гедеоновка, сигн., 11.500 м, 46, б/№		464 707,36	1 228 123,21			

2. Сведения об использованных средствах измерений:

№ п/п	Наименование и обозначение типа средства измерений - прибора (инструмента, аппаратуры)	Заводской или серийный номер средства измерений	Реквизиты свидетельства о поверке прибора (инструмента, аппаратуры) и (или) срок действия поверки
1	2	3	4
1	Аппаратура геодезическая спутниковая PrinCe i30	3491933	№С-ГФК/30-08-2024/366349251 от 30.08.2024г.
2	Аппаратура геодезическая спутниковая PrinCe i50	3656338	№С-ГКФ/08-02-2024/315262809 от 08.02.2024г.

Сведения об уточняемых земельных участках							
1. Сведения о характерных точках границ уточняемого земельного участка с кадастровым номером					67:18:0062201:13		
Система координат					МСК-67, зона 1		
					Зона № 1		
Обозначение характерных точек границ	Координаты, м				Метод определения координат	Формулы, примененные для расчета средней квадратической погрешности определения координат характерных точек границ (Mt), с подставленными в такие формулы значениями и итоговые (вычисленные) значения Mt, м	Описание закрепления точки
	содержатся в Едином государственном реестре недвижимости		определены в результате выполнения комплексных кадастровых работ				
	X	Y	X	Y			
1	2	3	4	5	6	7	8
н29У	—	—	458 665,97	1 229 540,74	Метод спутниковых геодезических измерений (определений)	$\sqrt{(0,16^2 + 0,12^2)} = 0,20$	—
н30У	—	—	458 695,23	1 229 535,93			
н31У	—	—	458 699,85	1 229 563,99			
н32У	—	—	458 671,16	1 229 568,72			
н29У	—	—	458 665,97	1 229 540,74			
2. Сведения о частях границ уточняемого земельного участка с кадастровым номером					67:18:0062201:13		
Обозначение части границ		Горизонтальное проложение (S), м	Описание прохождения части границ		Сведения о согласовании местоположения границ (согласовано/спорное)		
от т.	до т.						
1	2	3	4		5		
н29У	н30У	29,65	—		согласовано		
н30У	н31У	28,44					
н31У	н32У	29,08					
н32У	н29У	28,46					
3. Сведения о характеристиках уточняемого земельного участка с кадастровым номером					67:18:0062201:13		
№ п/п	Наименование характеристики земельного участка			Значение характеристики			
1	2			3			

1	2	3
1.	Адрес земельного участка	—
1.1.	Сведения о местоположении земельного участка (при отсутствии адреса) в структурированном в соответствии с федеральной информационной адресной системой виде	Российская Федерация, Смоленская область, Смоленский р-н, "Заозерный" сдт
1.2.	Дополнительные сведения о местоположении земельного участка	—
2.	Площадь земельного участка \pm величина погрешности определения (вычисления) площади ($P \pm \Delta P$), м ²	$835 \pm 20,00$
3.	Формула, примененная для вычисления предельной погрешности определения площади земельного участка, с подставленными значениями и итоговые (вычисленные) значения	$3,5*0,20*\sqrt{(835,00)} = 20$
4.	Площадь земельного участка согласно сведениям Единого государственного реестра недвижимости (Ркад), м ²	831,00
5.	Оценка расхождения Р и Ркад ($P - P_{\text{кад}}$), м ²	4
6.	Предельный минимальный и максимальный размеры земельного участка ($P_{\text{мин}}$ и $P_{\text{макс}}$), м ²	— —
7.	Вид (виды) разрешенного использования	садоводство
7.1.	Дополнительные сведения об использовании земельного участка	—
8.	Кадастровый или иной государственный учетный номер (инвентарный) здания, сооружения, объекта незавершенного строительства, расположенного на земельном участке	—
9.	Сведения о земельных участках (землях общего пользования, территории общего пользования), посредством которых обеспечивается доступ	Земли общего пользования
10.	Иные сведения	—
4. Пояснения к сведениям об уточняемом земельном участке с кадастровым номером <u>67:18:0062201:13</u> :		
1.	—	

1. Сведения о характерных точках границ уточняемого земельного участка с кадастровым номером67:18:0062201:19:

Система координатМСК-67, зона 1Зона №1

Обоз- начение харак- терных точек границ	Координаты, м				Метод определения координат	Формулы, примененные для расчета средней квадратической погрешности определения координат характерных точек границ (Mt), с подставленными в такие формулы значениями и итоговые (вычисленные) значения Mt, м	Описание закрепления точки
	содержатся в Едином государственном реестре недвижимости		определены в результате выполнения комплексных кадастровых работ				
	X	Y	X	Y			
1	2	3	4	5	6	7	8
н33У	—	—	458 703,00	1 229 551,77	Метод спутниковых геодезических измерений (определений)	$\sqrt{(0,16^2 + 0,12^2)} = 0,20$	—
н34У	—	—	458 732,34	1 229 549,13			
н35У	—	—	458 736,19	1 229 568,69			
н36У	—	—	458 706,81	1 229 571,12			
н33У	—	—	458 703,00	1 229 551,77			

2. Сведения о частях границ уточняемого земельного участка с кадастровым номером67:18:0062201:19:

Обозначение части границ		Горизонтальное проложение (S), м	Описание прохождения части границ	Сведения о согласовании местоположения границ (согласовано/спорное)
от т.	до т.			
1	2	3	4	5
н33У	н34У	29,46	—	согласовано
н34У	н35У	19,94		
н35У	н36У	29,48		
н36У	н33У	19,72		

3. Сведения о характеристиках уточняемого земельного участка с кадастровым номером67:18:0062201:19:

№ п/п	Наименование характеристики земельного участка	Значение характеристики
1	2	3

1	2	3
1.	Адрес земельного участка	—
1.1.	Сведения о местоположении земельного участка (при отсутствии адреса) в структурированном в соответствии с федеральной информационной адресной системой виде	Российская Федерация, Смоленская область, Смоленский р-н, "Заозерный" сдт
1.2.	Дополнительные сведения о местоположении земельного участка	—
2.	Площадь земельного участка \pm величина погрешности определения (вычисления) площади ($P \pm \Delta P$), м ²	$581 \pm 17,00$
3.	Формула, примененная для вычисления предельной погрешности определения площади земельного участка, с подставленными значениями и итоговые (вычисленные) значения	$3,5 \cdot 0,20 \cdot \sqrt{(581,00)} = 17$
4.	Площадь земельного участка согласно сведениям Единого государственного реестра недвижимости (Ркад), м ²	600,00
5.	Оценка расхождения Р и Ркад ($P - P_{\text{кад}}$), м ²	19
6.	Предельный минимальный и максимальный размеры земельного участка ($P_{\text{мин}}$ и $P_{\text{макс}}$), м ²	— —
7.	Вид (виды) разрешенного использования	садоводство
7.1.	Дополнительные сведения об использовании земельного участка	—
8.	Кадастровый или иной государственный учетный номер (инвентарный) здания, сооружения, объекта незавершенного строительства, расположенного на земельном участке	—
9.	Сведения о земельных участках (землях общего пользования, территории общего пользования), посредством которых обеспечивается доступ	Земли общего пользования
10.	Иные сведения	—
4. Пояснения к сведениям об уточняемом земельном участке с кадастровым номером <u>67:18:0062201:19</u> :		
1.	—	

1. Сведения о характерных точках границ уточняемого земельного участка с кадастровым номером67:18:0062201:20:

Система координатМСК-67, зона 1Зона №1

Обоз- начение харак- терных точек границ	Координаты, м				Метод определения координат	Формулы, примененные для расчета средней квадратической погрешности определения координат характерных точек границ (Mt), с подставленными в такие формулы значениями и итоговые (вычисленные) значения Mt, м	Описание закрепления точки
	содержатся в Едином государственном реестре недвижимости		определены в результате выполнения комплексных кадастровых работ				
	X	Y	X	Y			
1	2	3	4	5	6	7	8
3	—	—	458 728,44	1 229 528,92	Метод спутниковых геодезических измерений (определений)	$\sqrt{(0,16^2 + 0,12^2)} = 0,20$	Временный межевой знак
н34У	—	—	458 732,34	1 229 549,13			—
н33У	—	—	458 703,00	1 229 551,77			
н27У	—	—	458 699,05	1 229 532,18			
3	—	—	458 728,44	1 229 528,92			Временный межевой знак

2. Сведения о частях границ уточняемого земельного участка с кадастровым номером67:18:0062201:20:

Обозначение части границ		Горизонтальное проложение (S), м	Описание прохождения части границ	Сведения о согласовании местоположения границ (согласовано/спорное)
от т.	до т.			
1	2	3	4	5
3	н34У	20,58	—	согласовано
н34У	н33У	29,46		
н33У	н27У	19,98		
н27У	3	29,57		

3. Сведения о характеристиках уточняемого земельного участка с кадастровым номером67:18:0062201:20:

№ п/п	Наименование характеристики земельного участка	Значение характеристики
1	2	3

1	2	3
1.	Адрес земельного участка	—
1.1.	Сведения о местоположении земельного участка (при отсутствии адреса) в структурированном в соответствии с федеральной информационной адресной системой виде	Российская Федерация, Смоленская область, Смоленский р-н, "Заозерный" сдт
1.2.	Дополнительные сведения о местоположении земельного участка	—
2.	Площадь земельного участка \pm величина погрешности определения (вычисления) площади ($P \pm \Delta P$), м ²	596 \pm 17,00
3.	Формула, примененная для вычисления предельной погрешности определения площади земельного участка, с подставленными значениями и итоговые (вычисленные) значения	$3,5 \cdot 0,20 \cdot \sqrt{(596,00)} = 17$
4.	Площадь земельного участка согласно сведениям Единого государственного реестра недвижимости (Ркад), м ²	600,00
5.	Оценка расхождения Р и Ркад ($P - P_{\text{кад}}$), м ²	4
6.	Предельный минимальный и максимальный размеры земельного участка ($P_{\text{мин}}$ и $P_{\text{макс}}$), м ²	— —
7.	Вид (виды) разрешенного использования	садоводство
7.1.	Дополнительные сведения об использовании земельного участка	—
8.	Кадастровый или иной государственный учетный номер (инвентарный) здания, сооружения, объекта незавершенного строительства, расположенного на земельном участке	—
9.	Сведения о земельных участках (землях общего пользования, территории общего пользования), посредством которых обеспечивается доступ	Земли общего пользования
10.	Иные сведения	—
4. Пояснения к сведениям об уточняемом земельном участке с кадастровым номером <u>67:18:0062201:20</u> :		
1.	—	

1. Сведения о характерных точках границ уточняемого земельного участка с кадастровым номером67:18:0062201:22:

Система координатМСК-67, зона 1Зона №1

Обоз- начение харак- терных точек границ	Координаты, м				Метод определения координат	Формулы, примененные для расчета средней квадратической погрешности определения координат характерных точек границ (Mt), с подставленными в такие формулы значениями и итоговые (вычисленные) значения Mt, м	Описание закрепления точки
	содержатся в Едином государственном реестре недвижимости		определены в результате выполнения комплексных кадастровых работ				
	X	Y	X	Y			
1	2	3	4	5	6	7	8
5	—	—	458 721,40	1 229 489,54	Метод спутниковых геодезических измерений (определений)	$\sqrt{(0,16^2 + 0,12^2)} = 0,20$	Временный межевой знак
4	—	—	458 724,91	1 229 509,17			
н28У	—	—	458 695,38	1 229 513,23			—
н37У	—	—	458 692,65	1 229 493,49			
5	—	—	458 721,40	1 229 489,54			Временный межевой знак

2. Сведения о частях границ уточняемого земельного участка с кадастровым номером67:18:0062201:22:

Обозначение части границ		Горизонтальное проложение (S), м	Описание прохождения части границ	Сведения о согласовании местоположения границ (согласовано/спорное)
от т.	до т.			
1	2	3	4	5
5	4	19,94	—	согласовано
4	н28У	29,81		
н28У	н37У	19,93		
н37У	5	29,02		

3. Сведения о характеристиках уточняемого земельного участка с кадастровым номером67:18:0062201:22:

№ п/п	Наименование характеристики земельного участка	Значение характеристики
1	2	3

1	2	3
1.	Адрес земельного участка	—
1.1.	Сведения о местоположении земельного участка (при отсутствии адреса) в структурированном в соответствии с федеральной информационной адресной системой виде	Российская Федерация, Смоленская область, Смоленский р-н, "Заозерный" сдт
1.2.	Дополнительные сведения о местоположении земельного участка	—
2.	Площадь земельного участка \pm величина погрешности определения (вычисления) площади ($P \pm \Delta P$), м ²	586 \pm 17,00
3.	Формула, примененная для вычисления предельной погрешности определения площади земельного участка, с подставленными значениями и итоговые (вычисленные) значения	$3,5 * 0,20 * \sqrt{(586,00)} = 17$
4.	Площадь земельного участка согласно сведениям Единого государственного реестра недвижимости (Ркад), м ²	600,00
5.	Оценка расхождения Р и Ркад ($P - P_{\text{кад}}$), м ²	14
6.	Предельный минимальный и максимальный размеры земельного участка (Рмин и Рмакс), м ²	— —
7.	Вид (виды) разрешенного использования	садоводство
7.1.	Дополнительные сведения об использовании земельного участка	—
8.	Кадастровый или иной государственный учетный номер (инвентарный) здания, сооружения, объекта незавершенного строительства, расположенного на земельном участке	—
9.	Сведения о земельных участках (землях общего пользования, территории общего пользования), посредством которых обеспечивается доступ	Земли общего пользования
10.	Иные сведения	—
4. Пояснения к сведениям об уточняемом земельном участке с кадастровым номером <u>67:18:0062201:22</u> :		
1.	—	

1. Сведения о характерных точках границ уточняемого земельного участка с кадастровым номером						67:18:0062201:24		:
Система координат				МСК-67, зона 1		Зона № 1		
Обозначение характерных точек границ	Координаты, м				Метод определения координат	Формулы, примененные для расчета средней квадратической погрешности определения координат характерных точек границ (Mt), с подставленными в такие формулы значениями и итоговые (вычисленные) значения Mt, м	Описание закрепления точки	
	содержатся в Едином государственном реестре недвижимости		определены в результате выполнения комплексных кадастровых работ					
	X	Y	X	Y				
1	2	3	4	5	6	7	8	
3	—	—	458 728,44	1 229 528,92	Метод спутниковых геодезических измерений (определений)	$\sqrt{(0,16^2 + 0,12^2)} = 0,20$	Временный межевой знак	
2	—	—	458 743,25	1 229 526,52				
н38У	—	—	458 750,29	1 229 565,90			—	
н35У	—	—	458 736,19	1 229 568,69				
н34У	—	—	458 732,34	1 229 549,13				
3	—	—	458 728,44	1 229 528,92				Временный межевой знак
2. Сведения о частях границ уточняемого земельного участка с кадастровым номером						67:18:0062201:24		:
Обозначение части границ		Горизонтальное проложение (S), м	Описание прохождения части границ		Сведения о согласовании местоположения границ (согласовано/спорное)			
от т.	до т.							
1	2	3	4		5			
3	2	15,00	—		согласовано			
2	н38У	40,00						
н38У	н35У	14,37						
н35У	н34У	19,94						
н34У	3	20,58						
3. Сведения о характеристиках уточняемого земельного участка с кадастровым номером						67:18:0062201:24		:
№ п/п	Наименование характеристики земельного участка			Значение характеристики				
1	2			3				

1	2	3
1.	Адрес земельного участка	—
1.1.	Сведения о местоположении земельного участка (при отсутствии адреса) в структурированном в соответствии с федеральной информационной адресной системой виде	Российская Федерация, Смоленская область, Смоленский р-н, "Заозерный" сдт
1.2.	Дополнительные сведения о местоположении земельного участка	—
2.	Площадь земельного участка \pm величина погрешности определения (вычисления) площади ($P \pm \Delta P$), м ²	592 \pm 17,00
3.	Формула, примененная для вычисления предельной погрешности определения площади земельного участка, с подставленными значениями и итоговые (вычисленные) значения	$3,5 * 0,20 * \sqrt{(592,00)} = 17$
4.	Площадь земельного участка согласно сведениям Единого государственного реестра недвижимости (Ркад), м ²	600,00
5.	Оценка расхождения Р и Ркад ($P - P_{\text{кад}}$), м ²	8
6.	Предельный минимальный и максимальный размеры земельного участка ($P_{\text{мин}}$ и $P_{\text{макс}}$), м ²	— —
7.	Вид (виды) разрешенного использования	садоводство
7.1.	Дополнительные сведения об использовании земельного участка	—
8.	Кадастровый или иной государственный учетный номер (инвентарный) здания, сооружения, объекта незавершенного строительства, расположенного на земельном участке	—
9.	Сведения о земельных участках (землях общего пользования, территории общего пользования), посредством которых обеспечивается доступ	Земли общего пользования
10.	Иные сведения	—
4. Пояснения к сведениям об уточняемом земельном участке с кадастровым номером <u>67:18:0062201:24</u> :		
1.	—	

1. Сведения о характерных точках границ уточняемого земельного участка с кадастровым номером

67:18:0062201:25

:

Система координат

МСК-67, зона 1

Зона №

1

Обоз- начение харак- терных точек границ	Координаты, м				Метод определения координат	Формулы, примененные для расчета средней квадратической погрешности определения координат характерных точек границ (Mt), с подставленными в такие формулы значениями и итоговые (вычисленные) значения Mt, м	Описание закрепления точки
	содержатся в Едином государственном реестре недвижимости		определены в результате выполнения комплексных кадастровых работ				
	X	Y	X	Y			
1	2	3	4	5	6	7	8
2	—	—	458 743,25	1 229 526,52	Метод спутниковых геодезических измерений (определений)	$\sqrt{(0,16^2 + 0,12^2)} = 0,20$	Временный межевой знак
н39У	—	—	458 758,27	1 229 524,09			—
н40У	—	—	458 764,63	1 229 563,41			
н38У	—	—	458 750,29	1 229 565,90			
2	—	—	458 743,25	1 229 526,52			Временный межевой знак

2. Сведения о частях границ уточняемого земельного участка с кадастровым номером

67:18:0062201:25

:

Обозначение части границ		Горизонтальное проложение (S), м	Описание прохождения части границ	Сведения о согласовании местоположения границ (согласовано/спорное)
от т.	до т.			
1	2	3	4	5
2	н39У	15,22	—	согласовано
н39У	н40У	39,83		
н40У	н38У	14,55		
н38У	2	40,00		

3. Сведения о характеристиках уточняемого земельного участка с кадастровым номером

67:18:0062201:25

:

№ п/п	Наименование характеристики земельного участка	Значение характеристики
1	2	3

1	2	3
1.	Адрес земельного участка	—
1.1.	Сведения о местоположении земельного участка (при отсутствии адреса) в структурированном в соответствии с федеральной информационной адресной системой виде	Российская Федерация, Смоленская область, Смоленский р-н, "Заозерный" сдт
1.2.	Дополнительные сведения о местоположении земельного участка	—
2.	Площадь земельного участка \pm величина погрешности определения (вычисления) площади ($P \pm \Delta P$), м ²	594 \pm 17,00
3.	Формула, примененная для вычисления предельной погрешности определения площади земельного участка, с подставленными значениями и итоговые (вычисленные) значения	$3,5 \cdot 0,20 \cdot \sqrt{(594,00)} = 17$
4.	Площадь земельного участка согласно сведениям Единого государственного реестра недвижимости (Ркад), м ²	600,00
5.	Оценка расхождения Р и Ркад ($P - P_{\text{кад}}$), м ²	6
6.	Предельный минимальный и максимальный размеры земельного участка (Рмин и Рмакс), м ²	— —
7.	Вид (виды) разрешенного использования	садоводство
7.1.	Дополнительные сведения об использовании земельного участка	—
8.	Кадастровый или иной государственный учетный номер (инвентарный) здания, сооружения, объекта незавершенного строительства, расположенного на земельном участке	—
9.	Сведения о земельных участках (землях общего пользования, территории общего пользования), посредством которых обеспечивается доступ	Земли общего пользования
10.	Иные сведения	—
4. Пояснения к сведениям об уточняемом земельном участке с кадастровым номером <u>67:18:0062201:25</u> :		
1.	—	

1. Сведения о характерных точках границ уточняемого земельного участка с кадастровым номером67:18:0062201:26:

Система координатМСК-67, зона 1Зона №1

Обоз- начение харак- терных точек границ	Координаты, м				Метод определения координат	Формулы, примененные для расчета средней квадратической погрешности определения координат характерных точек границ (Mt), с подставленными в такие формулы значениями и итоговые (вычисленные) значения Mt, м	Описание закрепления точки
	содержатся в Едином государственном реестре недвижимости		определены в результате выполнения комплексных кадастровых работ				
	X	Y	X	Y			
1	2	3	4	5	6	7	8
1	—	—	458 736,17	1 229 486,90	Метод спутниковых геодезических измерений (определений)	$\sqrt{(0,16^2 + 0,12^2)} = 0,20$	Временный межевой знак
н41У	—	—	458 751,27	1 229 484,20			—
н39У	—	—	458 758,27	1 229 524,09			—
2	—	—	458 743,25	1 229 526,52			Временный межевой знак
1	—	—	458 736,17	1 229 486,90			Временный межевой знак

2. Сведения о частях границ уточняемого земельного участка с кадастровым номером67:18:0062201:26:

Обозначение части границ		Горизонтальное проложение (S), м	Описание прохождения части границ	Сведения о согласовании местоположения границ (согласовано/спорное)
от т.	до т.			
1	2	3	4	5
1	н41У	15,34	—	согласовано
н41У	н39У	40,50		
н39У	2	15,22		
2	1	40,25		

3. Сведения о характеристиках уточняемого земельного участка с кадастровым номером67:18:0062201:26:

№ п/п	Наименование характеристики земельного участка	Значение характеристики
1	2	3

1	2	3
1.	Адрес земельного участка	—
1.1.	Сведения о местоположении земельного участка (при отсутствии адреса) в структурированном в соответствии с федеральной информационной адресной системой виде	Российская Федерация, Смоленская область, Смоленский р-н, "Заозерный" сдт
1.2.	Дополнительные сведения о местоположении земельного участка	—
2.	Площадь земельного участка \pm величина погрешности определения (вычисления) площади ($P \pm \Delta P$), м ²	617 \pm 17,00
3.	Формула, примененная для вычисления предельной погрешности определения площади земельного участка, с подставленными значениями и итоговые (вычисленные) значения	$3,5 \cdot 0,20 \cdot \sqrt{(617,00)} = 17$
4.	Площадь земельного участка согласно сведениям Единого государственного реестра недвижимости (Ркад), м ²	600,00
5.	Оценка расхождения Р и Ркад ($P - P_{\text{кад}}$), м ²	17
6.	Предельный минимальный и максимальный размеры земельного участка ($P_{\text{мин}}$ и $P_{\text{макс}}$), м ²	— —
7.	Вид (виды) разрешенного использования	садоводство
7.1.	Дополнительные сведения об использовании земельного участка	—
8.	Кадастровый или иной государственный учетный номер (инвентарный) здания, сооружения, объекта незавершенного строительства, расположенного на земельном участке	—
9.	Сведения о земельных участках (землях общего пользования, территории общего пользования), посредством которых обеспечивается доступ	Земли общего пользования
10.	Иные сведения	—
4. Пояснения к сведениям об уточняемом земельном участке с кадастровым номером <u>67:18:0062201:26</u> :		
1.	—	

1. Сведения о характерных точках границ уточняемого земельного участка с кадастровым номером 67:18:0062201:27 :
Система координат МСК-67, зона 1 Зона № 1

Обоз- начение харак- терных точек границ	Координаты, м				Метод определения координат	Формулы, примененные для расчета средней квадратической погрешности определения координат характерных точек границ (Mt), с подставленными в такие формулы значениями и итоговые (вычисленные) значения Mt, м	Описание закрепления точки
	содержатся в Едином государственном реестре недвижимости		определены в результате выполнения комплексных кадастровых работ				
	X	Y	X	Y			
1	2	3	4	5	6	7	8
н41У	—	—	458 751,27	1 229 484,20	Метод спутниковых геодезических измерений (определений)	$\sqrt{(0,16^2 + 0,12^2)} = 0,20$	—
н42У	—	—	458 766,15	1 229 483,12			
н43У	—	—	458 772,63	1 229 522,00			
н39У	—	—	458 758,27	1 229 524,09			
н41У	—	—	458 751,27	1 229 484,20			

2. Сведения о частях границ уточняемого земельного участка с кадастровым номером 67:18:0062201:27 :

Обозначение части границ		Горизонтальное проложение (S), м	Описание прохождения части границ	Сведения о согласовании местоположения границ (согласовано/спорное)
от т.	до т.			
1	2	3	4	5
н41У	н42У	14,92	—	согласовано
н42У	н43У	39,42		
н43У	н39У	14,51		
н39У	н41У	40,50		

3. Сведения о характеристиках уточняемого земельного участка с кадастровым номером 67:18:0062201:27 :

№ п/п	Наименование характеристики земельного участка	Значение характеристики
1	2	3

1	2	3
1.	Адрес земельного участка	—
1.1.	Сведения о местоположении земельного участка (при отсутствии адреса) в структурированном в соответствии с федеральной информационной адресной системой виде	Российская Федерация, Смоленская область, Смоленский р-н, "Заозерный" сдт
1.2.	Дополнительные сведения о местоположении земельного участка	—
2.	Площадь земельного участка \pm величина погрешности определения (вычисления) площади ($P \pm \Delta P$), м ²	586 \pm 17,00
3.	Формула, примененная для вычисления предельной погрешности определения площади земельного участка, с подставленными значениями и итоговые (вычисленные) значения	$3,5 \cdot 0,20 \cdot \sqrt{(586,00)} = 17$
4.	Площадь земельного участка согласно сведениям Единого государственного реестра недвижимости (Ркад), м ²	600,00
5.	Оценка расхождения Р и Ркад ($P - P_{\text{кад}}$), м ²	14
6.	Предельный минимальный и максимальный размеры земельного участка ($P_{\text{мин}}$ и $P_{\text{макс}}$), м ²	— —
7.	Вид (виды) разрешенного использования	садоводство
7.1.	Дополнительные сведения об использовании земельного участка	—
8.	Кадастровый или иной государственный учетный номер (инвентарный) здания, сооружения, объекта незавершенного строительства, расположенного на земельном участке	—
9.	Сведения о земельных участках (землях общего пользования, территории общего пользования), посредством которых обеспечивается доступ	Земли общего пользования
10.	Иные сведения	—
4. Пояснения к сведениям об уточняемом земельном участке с кадастровым номером <u>67:18:0062201:27</u> :		
1.	—	

1. Сведения о характерных точках границ уточняемого земельного участка с кадастровым номером
67:18:0062201:28
:

Система координат
МСК-67, зона 1
Зона №
1

Обоз- начение харак- терных точек границ	Координаты, м				Метод определения координат	Формулы, примененные для расчета средней квадратической погрешности определения координат характерных точек границ (Mt), с подставленными в такие формулы значениями и итоговые (вычисленные) значения Mt, м	Описание закрепления точки
	содержатся в Едином государственном реестре недвижимости		определены в результате выполнения комплексных кадастровых работ				
	X	Y	X	Y			
1	2	3	4	5	6	7	8
н39У	—	—	458 758,27	1 229 524,09	Метод спутниковых геодезических измерений (определений)	$\sqrt{(0,16^2 + 0,12^2)} = 0,20$	—
н43У	—	—	458 772,63	1 229 522,00			
н47У	—	—	458 774,65	1 229 531,99			
н44У	—	—	458 778,91	1 229 559,68			
н40У	—	—	458 764,63	1 229 563,41			
н39У	—	—	458 758,27	1 229 524,09			

2. Сведения о частях границ уточняемого земельного участка с кадастровым номером
67:18:0062201:28
:

Обозначение части границ		Горизонтальное проложение (S), м	Описание прохождения части границ	Сведения о согласовании местоположения границ (согласовано/спорное)
от т.	до т.			
1	2	3	4	5
н39У	н43У	14,51	—	согласовано
н43У	н47У	10,19		
н47У	н44У	28,02		
н44У	н40У	14,76		
н40У	н39У	39,83		

3. Сведения о характеристиках уточняемого земельного участка с кадастровым номером
67:18:0062201:28
:

№ п/п	Наименование характеристики земельного участка	Значение характеристики
1	2	3

1	2	3
1.	Адрес земельного участка	—
1.1.	Сведения о местоположении земельного участка (при отсутствии адреса) в структурированном в соответствии с федеральной информационной адресной системой виде	Российская Федерация, Смоленская область, Смоленский р-н, "Заозерный" сдт
1.2.	Дополнительные сведения о местоположении земельного участка	—
2.	Площадь земельного участка \pm величина погрешности определения (вычисления) площади ($P \pm \Delta P$), м ²	576 \pm 17,00
3.	Формула, примененная для вычисления предельной погрешности определения площади земельного участка, с подставленными значениями и итоговые (вычисленные) значения	$3,5 \cdot 0,20 \cdot \sqrt{(576,00)} = 17$
4.	Площадь земельного участка согласно сведениям Единого государственного реестра недвижимости (Ркад), м ²	600,00
5.	Оценка расхождения Р и Ркад ($P - P_{\text{кад}}$), м ²	24
6.	Предельный минимальный и максимальный размеры земельного участка (Рмин и Рмакс), м ²	— —
7.	Вид (виды) разрешенного использования	садоводство
7.1.	Дополнительные сведения об использовании земельного участка	—
8.	Кадастровый или иной государственный учетный номер (инвентарный) здания, сооружения, объекта незавершенного строительства, расположенного на земельном участке	—
9.	Сведения о земельных участках (землях общего пользования, территории общего пользования), посредством которых обеспечивается доступ	Земли общего пользования
10.	Иные сведения	—
4. Пояснения к сведениям об уточняемом земельном участке с кадастровым номером <u>67:18:0062201:28</u> :		
1.	—	

1. Сведения о характерных точках границ уточняемого земельного участка с кадастровым номером

67:18:0062201:29

:

Система координат

МСК-67, зона 1

Зона №

1

Обозначение характерных точек границ	Координаты, м				Метод определения координат	Формулы, примененные для расчета средней квадратической погрешности определения координат характерных точек границ (Mt), с подставленными в такие формулы значениями и итоговые (вычисленные) значения Mt, м	Описание закрепления точки
	содержатся в Едином государственном реестре недвижимости		определены в результате выполнения комплексных кадастровых работ				
	X	Y	X	Y			
1	2	3	4	5	6	7	8
н42У	—	—	458 766,15	1 229 483,12	Метод спутниковых геодезических измерений (определений)	$\sqrt{(0,16^2 + 0,12^2)} = 0,20$	—
н45У	—	—	458 780,36	1 229 487,36			
н46У	—	—	458 787,23	1 229 526,86			
н47У	—	—	458 774,65	1 229 531,99			
н43У	—	—	458 772,63	1 229 522,00			
н42У	—	—	458 766,15	1 229 483,12			

2. Сведения о частях границ уточняемого земельного участка с кадастровым номером

67:18:0062201:29

:

Обозначение части границ		Горизонтальное проложение (S), м	Описание прохождения части границ	Сведения о согласовании местоположения границ (согласовано/спорное)
от т.	до т.			
1	2	3	4	5
н42У	н45У	14,83	—	согласовано
н45У	н46У	40,09		
н46У	н47У	13,59		
н47У	н43У	10,19		
н43У	н42У	39,42		

3. Сведения о характеристиках уточняемого земельного участка с кадастровым номером

67:18:0062201:29

:

№ п/п	Наименование характеристики земельного участка	Значение характеристики
1	2	3

1	2	3
1.	Адрес земельного участка	—
1.1.	Сведения о местоположении земельного участка (при отсутствии адреса) в структурированном в соответствии с федеральной информационной адресной системой виде	Российская Федерация, Смоленская область, Смоленский р-н, "Заозерный" сдт
1.2.	Дополнительные сведения о местоположении земельного участка	—
2.	Площадь земельного участка \pm величина погрешности определения (вычисления) площади ($P \pm \Delta P$), м ²	602 \pm 17,00
3.	Формула, примененная для вычисления предельной погрешности определения площади земельного участка, с подставленными значениями и итоговые (вычисленные) значения	$3,5 \cdot 0,20 \cdot \sqrt{(602,00)} = 17$
4.	Площадь земельного участка согласно сведениям Единого государственного реестра недвижимости (Ркад), м ²	600,00
5.	Оценка расхождения Р и Ркад ($P - P_{\text{кад}}$), м ²	2
6.	Предельный минимальный и максимальный размеры земельного участка (Рмин и Рмакс), м ²	— —
7.	Вид (виды) разрешенного использования	садоводство
7.1.	Дополнительные сведения об использовании земельного участка	—
8.	Кадастровый или иной государственный учетный номер (инвентарный) здания, сооружения, объекта незавершенного строительства, расположенного на земельном участке	—
9.	Сведения о земельных участках (землях общего пользования, территории общего пользования), посредством которых обеспечивается доступ	Земли общего пользования
10.	Иные сведения	—
4. Пояснения к сведениям об уточняемом земельном участке с кадастровым номером <u>67:18:0062201:29</u> :		
1.	—	

1. Сведения о характерных точках границ уточняемого земельного участка с кадастровым номером

67:18:0062201:30

:

Система координат

МСК-67, зона 1

Зона №

1

Обоз- начение харак- терных точек границ	Координаты, м				Метод определения координат	Формулы, примененные для расчета средней квадратической погрешности определения координат характерных точек границ (Mt), с подставленными в такие формулы значениями и итоговые (вычисленные) значения Mt, м	Описание закрепления точки
	содержатся в Едином государственном реестре недвижимости		определены в результате выполнения комплексных кадастровых работ				
	X	Y	X	Y			
1	2	3	4	5	6	7	8
н48У	—	—	458 814,01	1 229 516,98	Метод спутниковых геодезических измерений (определений)	$\sqrt{(0,16^2 + 0,12^2)} = 0,20$	—
н49У	—	—	458 823,77	1 229 535,25			
н50У	—	—	458 797,29	1 229 549,38			
н51У	—	—	458 788,74	1 229 530,48			
н48У	—	—	458 814,01	1 229 516,98			

2. Сведения о частях границ уточняемого земельного участка с кадастровым номером

67:18:0062201:30

:

Обозначение части границ		Горизонтальное проложение (S), м	Описание прохождения части границ	Сведения о согласовании местоположения границ (согласовано/спорное)
от т.	до т.			
1	2	3	4	5
н48У	н49У	20,71	—	согласовано
н49У	н50У	30,01		
н50У	н51У	20,74		
н51У	н48У	28,65		

3. Сведения о характеристиках уточняемого земельного участка с кадастровым номером

67:18:0062201:30

:

№ п/п	Наименование характеристики земельного участка	Значение характеристики
1	2	3

1	2	3
1.	Адрес земельного участка	—
1.1.	Сведения о местоположении земельного участка (при отсутствии адреса) в структурированном в соответствии с федеральной информационной адресной системой виде	Российская Федерация, Смоленская область, Смоленский р-н, Заозерный сдт
1.2.	Дополнительные сведения о местоположении земельного участка	—
2.	Площадь земельного участка \pm величина погрешности определения (вычисления) площади ($P \pm \Delta P$), м ²	$607 \pm 17,00$
3.	Формула, примененная для вычисления предельной погрешности определения площади земельного участка, с подставленными значениями и итоговые (вычисленные) значения	$3,5 * 0,20 * \sqrt{(607,00)} = 17$
4.	Площадь земельного участка согласно сведениям Единого государственного реестра недвижимости (Ркад), м ²	600,00
5.	Оценка расхождения Р и Ркад ($P - P_{кад}$), м ²	7
6.	Предельный минимальный и максимальный размеры земельного участка ($P_{мин}$ и $P_{макс}$), м ²	— —
7.	Вид (виды) разрешенного использования	садоводство
7.1.	Дополнительные сведения об использовании земельного участка	—
8.	Кадастровый или иной государственный учетный номер (инвентарный) здания, сооружения, объекта незавершенного строительства, расположенного на земельном участке	—
9.	Сведения о земельных участках (землях общего пользования, территории общего пользования), посредством которых обеспечивается доступ	Земли общего пользования
10.	Иные сведения	—
4. Пояснения к сведениям об уточняемом земельном участке с кадастровым номером <u>67:18:0062201:30</u> :		
1.	—	

1. Сведения о характерных точках границ уточняемого земельного участка с кадастровым номером

67:18:0062201:43

:

Система координат

МСК-67, зона 1

Зона №

1

Обоз- начение харак- терных точек границ	Координаты, м				Метод определения координат	Формулы, примененные для расчета средней квадратической погрешности определения координат характерных точек границ (Mt), с подставленными в такие формулы значениями и итоговые (вычисленные) значения Mt, м	Описание закрепления точки
	содержатся в Едином государственном реестре недвижимости		определены в результате выполнения комплексных кадастровых работ				
	X	Y	X	Y			
1	2	3	4	5	6	7	8
н52У	—	—	458 529,53	1 229 597,82	Метод спутниковых геодезических измерений (определений)	$\sqrt{(0,16^2 + 0,12^2)} = 0,20$	—
н53У	—	—	458 509,50	1 229 600,73			
н54У	—	—	458 505,20	1 229 571,14			
н55У	—	—	458 525,24	1 229 568,32			
н52У	—	—	458 529,53	1 229 597,82			

2. Сведения о частях границ уточняемого земельного участка с кадастровым номером

67:18:0062201:43

:

Обозначение части границ		Горизонтальное проложение (S), м	Описание прохождения части границ	Сведения о согласовании местоположения границ (согласовано/спорное)
от т.	до т.			
1	2	3	4	5
н52У	н53У	20,24	—	согласовано
н53У	н54У	29,90		
н54У	н55У	20,24		
н55У	н52У	29,81		

3. Сведения о характеристиках уточняемого земельного участка с кадастровым номером

67:18:0062201:43

:

№ п/п	Наименование характеристики земельного участка	Значение характеристики
1	2	3

1	2	3
1.	Адрес земельного участка	—
1.1.	Сведения о местоположении земельного участка (при отсутствии адреса) в структурированном в соответствии с федеральной информационной адресной системой виде	Российская Федерация, Смоленская область, Смоленский р-н, "Заозерный" сдт
1.2.	Дополнительные сведения о местоположении земельного участка	—
2.	Площадь земельного участка \pm величина погрешности определения (вычисления) площади ($P \pm \Delta P$), м ²	604 \pm 17,00
3.	Формула, примененная для вычисления предельной погрешности определения площади земельного участка, с подставленными значениями и итоговые (вычисленные) значения	$3,5 * 0,20 * \sqrt{(604,00)} = 17$
4.	Площадь земельного участка согласно сведениям Единого государственного реестра недвижимости (Ркад), м ²	600,00
5.	Оценка расхождения Р и Ркад ($P - P_{\text{кад}}$), м ²	4
6.	Предельный минимальный и максимальный размеры земельного участка ($P_{\text{мин}}$ и $P_{\text{макс}}$), м ²	— —
7.	Вид (виды) разрешенного использования	садоводство
7.1.	Дополнительные сведения об использовании земельного участка	—
8.	Кадастровый или иной государственный учетный номер (инвентарный) здания, сооружения, объекта незавершенного строительства, расположенного на земельном участке	—
9.	Сведения о земельных участках (землях общего пользования, территории общего пользования), посредством которых обеспечивается доступ	Земли общего пользования
10.	Иные сведения	—
4. Пояснения к сведениям об уточняемом земельном участке с кадастровым номером <u>67:18:0062201:43</u> :		
1.	—	

1. Сведения о характерных точках границ уточняемого земельного участка с кадастровым номером 67:18:0062201:44 :
Система координат МСК-67, зона 1 Зона № 1

Обоз- начение харак- терных точек границ	Координаты, м				Метод определения координат	Формулы, примененные для расчета средней квадратической погрешности определения координат характерных точек границ (Mt), с подставленными в такие формулы значениями и итоговые (вычисленные) значения Mt, м	Описание закрепления точки
	содержатся в Едином государственном реестре недвижимости		определены в результате выполнения комплексных кадастровых работ				
	X	Y	X	Y			
1	2	3	4	5	6	7	8
н55У	—	—	458 525,24	1 229 568,32	Метод спутниковых геодезических измерений (определений)	$\sqrt{(0,16^2 + 0,12^2)} = 0,20$	—
н54У	—	—	458 505,20	1 229 571,14			
н56У	—	—	458 500,75	1 229 541,31			
н57У	—	—	458 520,91	1 229 538,56			
н55У	—	—	458 525,24	1 229 568,32			

2. Сведения о частях границ уточняемого земельного участка с кадастровым номером 67:18:0062201:44 :

Обозначение части границ		Горизонтальное проложение (S), м	Описание прохождения части границ	Сведения о согласовании местоположения границ (согласовано/спорное)
от т.	до т.			
1	2	3	4	5
н55У	н54У	20,24	—	согласовано
н54У	н56У	30,16		
н56У	н57У	20,35		
н57У	н55У	30,07		

3. Сведения о характеристиках уточняемого земельного участка с кадастровым номером 67:18:0062201:44 :

№ п/п	Наименование характеристики земельного участка	Значение характеристики
1	2	3

1	2	3
1.	Адрес земельного участка	—
1.1.	Сведения о местоположении земельного участка (при отсутствии адреса) в структурированном в соответствии с федеральной информационной адресной системой виде	Российская Федерация, Смоленская область, Смоленский р-н, "Заозерный" сдт
1.2.	Дополнительные сведения о местоположении земельного участка	—
2.	Площадь земельного участка \pm величина погрешности определения (вычисления) площади ($P \pm \Delta P$), м ²	611 \pm 17,00
3.	Формула, примененная для вычисления предельной погрешности определения площади земельного участка, с подставленными значениями и итоговые (вычисленные) значения	$3,5 \cdot 0,20 \cdot \sqrt{(611,00)} = 17$
4.	Площадь земельного участка согласно сведениям Единого государственного реестра недвижимости (Ркад), м ²	600,00
5.	Оценка расхождения Р и Ркад ($P - P_{\text{кад}}$), м ²	11
6.	Предельный минимальный и максимальный размеры земельного участка ($P_{\text{мин}}$ и $P_{\text{макс}}$), м ²	— —
7.	Вид (виды) разрешенного использования	садоводство
7.1.	Дополнительные сведения об использовании земельного участка	—
8.	Кадастровый или иной государственный учетный номер (инвентарный) здания, сооружения, объекта незавершенного строительства, расположенного на земельном участке	—
9.	Сведения о земельных участках (землях общего пользования, территории общего пользования), посредством которых обеспечивается доступ	Земли общего пользования
10.	Иные сведения	—
4. Пояснения к сведениям об уточняемом земельном участке с кадастровым номером <u>67:18:0062201:44</u> :		
1.	—	

1. Сведения о характерных точках границ уточняемого земельного участка с кадастровым номером 67:18:0062201:46 :
Система координат МСК-67, зона 1 Зона № 1

Обоз- начение харак- терных точек границ	Координаты, м				Метод определения координат	Формулы, примененные для расчета средней квадратической погрешности определения координат характерных точек границ (Mt), с подставленными в такие формулы значениями и итоговые (вычисленные) значения Mt, м	Описание закрепления точки
	содержатся в Едином государственном реестре недвижимости		определены в результате выполнения комплексных кадастровых работ				
	X	Y	X	Y			
1	2	3	4	5	6	7	8
н58У	—	—	458 557,98	1 229 591,54	Метод спутниковых геодезических измерений (определений)	$\sqrt{(0,16^2 + 0,12^2)} = 0,20$	—
н59У	—	—	458 543,14	1 229 593,88			
н60У	—	—	458 536,93	1 229 554,49			
н61У	—	—	458 551,78	1 229 552,21			
н58У	—	—	458 557,98	1 229 591,54			

2. Сведения о частях границ уточняемого земельного участка с кадастровым номером 67:18:0062201:46 :

Обозначение части границ		Горизонтальное проложение (S), м	Описание прохождения части границ	Сведения о согласовании местоположения границ (согласовано/спорное)
от т.	до т.			
1	2	3	4	5
н58У	н59У	15,02	—	согласовано
н59У	н60У	39,88		
н60У	н61У	15,02		
н61У	н58У	39,82		

3. Сведения о характеристиках уточняемого земельного участка с кадастровым номером 67:18:0062201:46 :

№ п/п	Наименование характеристики земельного участка	Значение характеристики
1	2	3

1	2	3
1.	Адрес земельного участка	—
1.1.	Сведения о местоположении земельного участка (при отсутствии адреса) в структурированном в соответствии с федеральной информационной адресной системой виде	Российская Федерация, Смоленская область, Смоленский р-н, "Заозерный" сдт
1.2.	Дополнительные сведения о местоположении земельного участка	—
2.	Площадь земельного участка \pm величина погрешности определения (вычисления) площади ($P \pm \Delta P$), м ²	$599 \pm 17,00$
3.	Формула, примененная для вычисления предельной погрешности определения площади земельного участка, с подставленными значениями и итоговые (вычисленные) значения	$3,5*0,20*\sqrt{(599,00)} = 17$
4.	Площадь земельного участка согласно сведениям Единого государственного реестра недвижимости (Ркад), м ²	600,00
5.	Оценка расхождения Р и Ркад ($P - P_{\text{кад}}$), м ²	1
6.	Предельный минимальный и максимальный размеры земельного участка ($P_{\text{мин}}$ и $P_{\text{макс}}$), м ²	— —
7.	Вид (виды) разрешенного использования	садоводство
7.1.	Дополнительные сведения об использовании земельного участка	—
8.	Кадастровый или иной государственный учетный номер (инвентарный) здания, сооружения, объекта незавершенного строительства, расположенного на земельном участке	—
9.	Сведения о земельных участках (землях общего пользования, территории общего пользования), посредством которых обеспечивается доступ	Земли общего пользования
10.	Иные сведения	—
4. Пояснения к сведениям об уточняемом земельном участке с кадастровым номером <u>67:18:0062201:46</u> :		
1.	—	

1. Сведения о характерных точках границ уточняемого земельного участка с кадастровым номером
67:18:0062201:47
:

Система координат
МСК-67, зона 1
Зона №
1

Обоз- начение харак- терных точек границ	Координаты, м				Метод определения координат	Формулы, примененные для расчета средней квадратической погрешности определения координат характерных точек границ (Mt), с подставленными в такие формулы значениями и итоговые (вычисленные) значения Mt, м	Описание закрепления точки
	содержатся в Едином государственном реестре недвижимости		определены в результате выполнения комплексных кадастровых работ				
	X	Y	X	Y			
1	2	3	4	5	6	7	8
н60У	—	—	458 536,93	1 229 554,49	Метод спутниковых геодезических измерений (определений)	$\sqrt{(0,16^2 + 0,12^2)} = 0,20$	—
н62У	—	—	458 523,54	1 229 556,60			
н57У	—	—	458 520,91	1 229 538,56			
н63У	—	—	458 517,12	1 229 514,66			
н64У	—	—	458 530,36	1 229 512,80			
н60У	—	—	458 536,93	1 229 554,49			

2. Сведения о частях границ уточняемого земельного участка с кадастровым номером
67:18:0062201:47
:

Обозначение части границ		Горизонтальное проложение (S), м	Описание прохождения части границ	Сведения о согласовании местоположения границ (согласовано/спорное)
от т.	до т.			
1	2	3	4	5
н60У	н62У	13,56	—	согласовано
н62У	н57У	18,23		
н57У	н63У	24,20		
н63У	н64У	13,37		
н64У	н60У	42,20		

3. Сведения о характеристиках уточняемого земельного участка с кадастровым номером
67:18:0062201:47
:

№ п/п	Наименование характеристики земельного участка	Значение характеристики
1	2	3

1	2	3
1.	Адрес земельного участка	—
1.1.	Сведения о местоположении земельного участка (при отсутствии адреса) в структурированном в соответствии с федеральной информационной адресной системой виде	Российская Федерация, Смоленская область, Смоленский р-н, "Заозерный" сдт
1.2.	Дополнительные сведения о местоположении земельного участка	—
2.	Площадь земельного участка \pm величина погрешности определения (вычисления) площади ($P \pm \Delta P$), м ²	$567 \pm 17,00$
3.	Формула, примененная для вычисления предельной погрешности определения площади земельного участка, с подставленными значениями и итоговые (вычисленные) значения	$3,5 * 0,20 * \sqrt{(567,00)} = 17$
4.	Площадь земельного участка согласно сведениям Единого государственного реестра недвижимости (Ркад), м ²	600,00
5.	Оценка расхождения Р и Ркад ($P - P_{кад}$), м ²	33
6.	Предельный минимальный и максимальный размеры земельного участка ($P_{мин}$ и $P_{макс}$), м ²	— —
7.	Вид (виды) разрешенного использования	садоводство
7.1.	Дополнительные сведения об использовании земельного участка	—
8.	Кадастровый или иной государственный учетный номер (инвентарный) здания, сооружения, объекта незавершенного строительства, расположенного на земельном участке	—
9.	Сведения о земельных участках (землях общего пользования, территории общего пользования), посредством которых обеспечивается доступ	Земли общего пользования
10.	Иные сведения	—
4. Пояснения к сведениям об уточняемом земельном участке с кадастровым номером <u>67:18:0062201:47</u> :		
1.	—	

1. Сведения о характерных точках границ уточняемого земельного участка с кадастровым номером 67:18:0062201:48 :
Система координат МСК-67, зона 1 Зона № 1

Обоз- начение харак- терных точек границ	Координаты, м				Метод определения координат	Формулы, примененные для расчета средней квадратической погрешности определения координат характерных точек границ (Mt), с подставленными в такие формулы значениями и итоговые (вычисленные) значения Mt, м	Описание закрепления точки
	содержатся в Едином государственном реестре недвижимости		определены в результате выполнения комплексных кадастровых работ				
	X	Y	X	Y			
1	2	3	4	5	6	7	8
н64У	—	—	458 530,36	1 229 512,80	Метод спутниковых геодезических измерений (определений)	$\sqrt{(0,16^2 + 0,12^2)} = 0,20$	—
н65У	—	—	458 545,16	1 229 510,47			
н61У	—	—	458 551,78	1 229 552,21			
н60У	—	—	458 536,93	1 229 554,49			
н64У	—	—	458 530,36	1 229 512,80			

2. Сведения о частях границ уточняемого земельного участка с кадастровым номером 67:18:0062201:48 :

Обозначение части границ		Горизонтальное проложение (S), м	Описание прохождения части границ	Сведения о согласовании местоположения границ (согласовано/спорное)
от т.	до т.			
1	2	3	4	5
н64У	н65У	14,98	—	согласовано
н65У	н61У	42,26		
н61У	н60У	15,02		
н60У	н64У	42,20		

3. Сведения о характеристиках уточняемого земельного участка с кадастровым номером 67:18:0062201:48 :

№ п/п	Наименование характеристики земельного участка	Значение характеристики
1	2	3

1	2	3
1.	Адрес земельного участка	—
1.1.	Сведения о местоположении земельного участка (при отсутствии адреса) в структурированном в соответствии с федеральной информационной адресной системой виде	Российская Федерация, Смоленская область, Смоленский р-н, "Заозерный" снт, уч №64
1.2.	Дополнительные сведения о местоположении земельного участка	—
2.	Площадь земельного участка \pm величина погрешности определения (вычисления) площади ($P \pm \Delta P$), м ²	$634 \pm 18,00$
3.	Формула, примененная для вычисления предельной погрешности определения площади земельного участка, с подставленными значениями и итоговые (вычисленные) значения	$3,5*0,20*\sqrt{(634,00)} = 18$
4.	Площадь земельного участка согласно сведениям Единого государственного реестра недвижимости (Ркад), м ²	600,00
5.	Оценка расхождения Р и Ркад ($P - P_{кад}$), м ²	34
6.	Предельный минимальный и максимальный размеры земельного участка ($P_{мин}$ и $P_{макс}$), м ²	— —
7.	Вид (виды) разрешенного использования	для индивидуального садоводства и огородничества
7.1.	Дополнительные сведения об использовании земельного участка	—
8.	Кадастровый или иной государственный учетный номер (инвентарный) здания, сооружения, объекта незавершенного строительства, расположенного на земельном участке	—
9.	Сведения о земельных участках (землях общего пользования, территории общего пользования), посредством которых обеспечивается доступ	Земли общего пользования
10.	Иные сведения	—
4. Пояснения к сведениям об уточняемом земельном участке с кадастровым номером <u>67:18:0062201:48</u> :		
1.	—	

1. Сведения о характерных точках границ уточняемого земельного участка с кадастровым номером

67:18:0062201:50

:

Система координат

МСК-67, зона 1

Зона №

1

Обоз- начение харак- терных точек границ	Координаты, м				Метод определения координат	Формулы, примененные для расчета средней квадратической погрешности определения координат характерных точек границ (Mt), с подставленными в такие формулы значениями и итоговые (вычисленные) значения Mt, м	Описание закрепления точки
	содержатся в Едином государственном реестре недвижимости		определены в результате выполнения комплексных кадастровых работ				
	X	Y	X	Y			
1	2	3	4	5	6	7	8
н61У	—	—	458 551,78	1 229 552,21	Метод спутниковых геодезических измерений (определений)	$\sqrt{(0,16^2 + 0,12^2)} = 0,20$	—
н66У	—	—	458 566,57	1 229 549,88			
н67У	—	—	458 572,81	1 229 589,51			
н58У	—	—	458 557,98	1 229 591,54			
н61У	—	—	458 551,78	1 229 552,21			

2. Сведения о частях границ уточняемого земельного участка с кадастровым номером

67:18:0062201:50

:

Обозначение части границ		Горизонтальное проложение (S), м	Описание прохождения части границ	Сведения о согласовании местоположения границ (согласовано/спорное)
от т.	до т.			
1	2	3	4	5
н61У	н66У	14,97	—	согласовано
н66У	н67У	40,12		
н67У	н58У	14,97		
н58У	н61У	39,82		

3. Сведения о характеристиках уточняемого земельного участка с кадастровым номером

67:18:0062201:50

:

№ п/п	Наименование характеристики земельного участка	Значение характеристики
1	2	3

1	2	3
1.	Адрес земельного участка	—
1.1.	Сведения о местоположении земельного участка (при отсутствии адреса) в структурированном в соответствии с федеральной информационной адресной системой виде	Российская Федерация, Смоленская область, Смоленский р-н, "Заозерный" сдт
1.2.	Дополнительные сведения о местоположении земельного участка	—
2.	Площадь земельного участка \pm величина погрешности определения (вычисления) площади ($P \pm \Delta P$), м ²	598 \pm 17,00
3.	Формула, примененная для вычисления предельной погрешности определения площади земельного участка, с подставленными значениями и итоговые (вычисленные) значения	$3,5 \cdot 0,20 \cdot \sqrt{(598,00)} = 17$
4.	Площадь земельного участка согласно сведениям Единого государственного реестра недвижимости (Ркад), м ²	600,00
5.	Оценка расхождения Р и Ркад ($P - P_{\text{кад}}$), м ²	2
6.	Предельный минимальный и максимальный размеры земельного участка (Рмин и Рмакс), м ²	— —
7.	Вид (виды) разрешенного использования	садоводство
7.1.	Дополнительные сведения об использовании земельного участка	—
8.	Кадастровый или иной государственный учетный номер (инвентарный) здания, сооружения, объекта незавершенного строительства, расположенного на земельном участке	—
9.	Сведения о земельных участках (землях общего пользования, территории общего пользования), посредством которых обеспечивается доступ	Земли общего пользования
10.	Иные сведения	—
4. Пояснения к сведениям об уточняемом земельном участке с кадастровым номером <u>67:18:0062201:50</u> :		
1.	—	

1. Сведения о характерных точках границ уточняемого земельного участка с кадастровым номером

67:18:0062201:51

:

Система координат

МСК-67, зона 1

Зона №

1

Обоз- начение харак- терных точек границ	Координаты, м				Метод определения координат	Формулы, примененные для расчета средней квадратической погрешности определения координат характерных точек границ (Mt), с подставленными в такие формулы значениями и итоговые (вычисленные) значения Mt, м	Описание закрепления точки
	содержатся в Едином государственном реестре недвижимости		определены в результате выполнения комплексных кадастровых работ				
	X	Y	X	Y			
1	2	3	4	5	6	7	8
2	—	—	458 604,08	1 229 565,70	Метод спутниковых геодезических измерений (определений)	$\sqrt{(0,16^2 + 0,12^2)} = 0,20$	Временный межевой знак
н68У	—	—	458 606,53	1 229 585,65			—
н69У	—	—	458 577,69	1 229 589,19			
3	—	—	458 574,42	1 229 569,34	—	—	Временный межевой знак
2	—	—	458 604,08	1 229 565,70	Метод спутниковых геодезических измерений (определений)	$\sqrt{(0,16^2 + 0,12^2)} = 0,20$	

2. Сведения о частях границ уточняемого земельного участка с кадастровым номером

67:18:0062201:51

:

Обозначение части границ		Горизонтальное проложение (S), м	Описание прохождения части границ	Сведения о согласовании местоположения границ (согласовано/спорное)
от т.	до т.			
1	2	3	4	5
2	н68У	20,10	—	согласовано
н68У	н69У	29,06		
н69У	3	20,12		
3	2	29,88		

3. Сведения о характеристиках уточняемого земельного участка с кадастровым номером

67:18:0062201:51

:

№ п/п	Наименование характеристики земельного участка	Значение характеристики
1	2	3

1	2	3
1.	Адрес земельного участка	—
1.1.	Сведения о местоположении земельного участка (при отсутствии адреса) в структурированном в соответствии с федеральной информационной адресной системой виде	Российская Федерация, Смоленская область, Смоленский р-н, "Заозерный" снт, уч 67
1.2.	Дополнительные сведения о местоположении земельного участка	—
2.	Площадь земельного участка \pm величина погрешности определения (вычисления) площади ($P \pm \Delta P$), м ²	592 \pm 17,00
3.	Формула, примененная для вычисления предельной погрешности определения площади земельного участка, с подставленными значениями и итоговые (вычисленные) значения	$3,5 \cdot 0,20 \cdot \sqrt{(592,00)} = 17$
4.	Площадь земельного участка согласно сведениям Единого государственного реестра недвижимости (Ркад), м ²	600,00
5.	Оценка расхождения Р и Ркад ($P - P_{\text{кад}}$), м ²	8
6.	Предельный минимальный и максимальный размеры земельного участка ($P_{\text{мин}}$ и $P_{\text{макс}}$), м ²	— —
7.	Вид (виды) разрешенного использования	Для индивидуального садоводства и огородничества
7.1.	Дополнительные сведения об использовании земельного участка	—
8.	Кадастровый или иной государственный учетный номер (инвентарный) здания, сооружения, объекта незавершенного строительства, расположенного на земельном участке	—
9.	Сведения о земельных участках (землях общего пользования, территории общего пользования), посредством которых обеспечивается доступ	Земли общего пользования
10.	Иные сведения	—
4. Пояснения к сведениям об уточняемом земельном участке с кадастровым номером <u>67:18:0062201:51</u> :		
1.	—	

1. Сведения о характерных точках границ уточняемого земельного участка с кадастровым номером
67:18:0062201:53
:

Система координат
МСК-67, зона 1
Зона №
1

Обоз- начение харак- терных точек границ	Координаты, м				Метод определения координат	Формулы, примененные для расчета средней квадратической погрешности определения координат характерных точек границ (Mt), с подставленными в такие формулы значениями и итоговые (вычисленные) значения Mt, м	Описание закрепления точки
	содержатся в Едином государственном реестре недвижимости		определены в результате выполнения комплексных кадастровых работ				
	X	Y	X	Y			
1	2	3	4	5	6	7	8
4	—	—	458 602,66	1 229 545,80	Метод спутниковых геодезических измерений (определений)	$\sqrt{(0,16^2 + 0,12^2)} = 0,10$	Временный межевой знак
5	—	—	458 589,49	1 229 546,54		$\sqrt{(0,16^2 + 0,12^2)} = 0,20$	
4	—	—	458 571,88	1 229 545,94			
н70У	—	—	458 569,79	1 229 524,05			—
2	—	—	458 599,28	1 229 526,14		$\sqrt{(0,16^2 + 0,12^2)} = 0,10$	Долговременный межевой знак
6	—	—	458 600,97	1 229 526,26			
5	—	—	458 600,44	1 229 526,44			
4	—	—	458 602,66	1 229 545,80			Временный межевой знак

2. Сведения о частях границ уточняемого земельного участка с кадастровым номером
67:18:0062201:53
:

Обозначение части границ		Горизонтальное проложение (S), м	Описание прохождения части границ	Сведения о согласовании местоположения границ (согласовано/спорное)
от т.	до т.			
1	2	3	4	5
4	5	13,19	—	согласовано
5	4	17,62		
4	н70У	21,99		
н70У	2	29,56		

1	2	3	4	5
2	6	1,69	—	согласовано
6	5	0,56		
5	4	19,49		

3. Сведения о характеристиках уточняемого земельного участка с кадастровым номером 67:18:0062201:53 :

№ п/п	Наименование характеристики земельного участка	Значение характеристики
1	2	3
1.	Адрес земельного участка	—
1.1.	Сведения о местоположении земельного участка (при отсутствии адреса) в структурированном в соответствии с федеральной информационной адресной системой виде	Российская Федерация, Смоленская область, Смоленский р-н, "Заозерный" сдт
1.2.	Дополнительные сведения о местоположении земельного участка	—
2.	Площадь земельного участка ± величина погрешности определения (вычисления) площади ($P \pm \Delta P$), м²	$645 \pm 18,00$
3.	Формула, примененная для вычисления предельной погрешности определения площади земельного участка, с подставленными значениями и итоговые (вычисленные) значения	$3,5 * 0,20 * \sqrt{(645,00)} = 18$
4.	Площадь земельного участка согласно сведениям Единого государственного реестра недвижимости (Ркад), м²	600,00
5.	Оценка расхождения Р и Ркад ($P - P_{кад}$), м²	45
6.	Предельный минимальный и максимальный размеры земельного участка ($P_{мин}$ и $P_{макс}$), м²	— —
7.	Вид (виды) разрешенного использования	садоводство
7.1.	Дополнительные сведения об использовании земельного участка	—
8.	Кадастровый или иной государственный учетный номер (инвентарный) здания, сооружения, объекта незавершенного строительства, расположенного на земельном участке	—
9.	Сведения о земельных участках (землях общего пользования, территории общего пользования), посредством которых обеспечивается доступ	Земли общего пользования
10.	Иные сведения	—

4. Пояснения к сведениям об уточняемом земельном участке с кадастровым номером 67:18:0062201:53 :

1.	—
----	---

1. Сведения о характерных точках границ уточняемого земельного участка с кадастровым номером

67:18:0062201:54

:

Система координат

МСК-67, зона 1

Зона №

1

Обоз- начение харак- терных точек границ	Координаты, м				Метод определения координат	Формулы, примененные для расчета средней квадратической погрешности определения координат характерных точек границ (Mt), с подставленными в такие формулы значениями и итоговые (вычисленные) значения Mt, м	Описание закрепления точки
	содержатся в Едином государственном реестре недвижимости		определены в результате выполнения комплексных кадастровых работ				
	X	Y	X	Y			
1	2	3	4	5	6	7	8
3	—	—	458 598,31	1 229 502,06	Метод спутниковых геодезических измерений (определений)	$\sqrt{(0,16^2 + 0,12^2)} = 0,20$	Долговременный межевой знак
2	—	—	458 599,28	1 229 526,14			—
н70У	—	—	458 569,79	1 229 524,05			
н71У	—	—	458 569,18	1 229 503,32			
3	—	—	458 598,31	1 229 502,06			Долговременный межевой знак

2. Сведения о частях границ уточняемого земельного участка с кадастровым номером

67:18:0062201:54

:

Обозначение части границ		Горизонтальное проложение (S), м	Описание прохождения части границ	Сведения о согласовании местоположения границ (согласовано/спорное)
от т.	до т.			
1	2	3	4	5
3	2	24,10	—	согласовано
2	н70У	29,56		
н70У	н71У	20,74		
н71У	3	29,16		

3. Сведения о характеристиках уточняемого земельного участка с кадастровым номером

67:18:0062201:54

:

№ п/п	Наименование характеристики земельного участка	Значение характеристики
1	2	3

1	2	3
1.	Адрес земельного участка	—
1.1.	Сведения о местоположении земельного участка (при отсутствии адреса) в структурированном в соответствии с федеральной информационной адресной системой виде	Российская Федерация, Смоленская область, Смоленский р-н, "Заозерный" сдт
1.2.	Дополнительные сведения о местоположении земельного участка	—
2.	Площадь земельного участка \pm величина погрешности определения (вычисления) площади ($P \pm \Delta P$), м ²	656 \pm 18,00
3.	Формула, примененная для вычисления предельной погрешности определения площади земельного участка, с подставленными значениями и итоговые (вычисленные) значения	$3,5 \cdot 0,20 \cdot \sqrt{(656,00)} = 18$
4.	Площадь земельного участка согласно сведениям Единого государственного реестра недвижимости (Ркад), м ²	600,00
5.	Оценка расхождения Р и Ркад ($P - P_{\text{кад}}$), м ²	56
6.	Предельный минимальный и максимальный размеры земельного участка ($P_{\text{мин}}$ и $P_{\text{макс}}$), м ²	— —
7.	Вид (виды) разрешенного использования	садоводство
7.1.	Дополнительные сведения об использовании земельного участка	—
8.	Кадастровый или иной государственный учетный номер (инвентарный) здания, сооружения, объекта незавершенного строительства, расположенного на земельном участке	—
9.	Сведения о земельных участках (землях общего пользования, территории общего пользования), посредством которых обеспечивается доступ	Земли общего пользования
10.	Иные сведения	—
4. Пояснения к сведениям об уточняемом земельном участке с кадастровым номером <u>67:18:0062201:54</u> :		
1.	—	

1. Сведения о характерных точках границ уточняемого земельного участка с кадастровым номером						67:18:0062201:56		:
Система координат				МСК-67, зона 1		Зона № 1		
Обозначение характерных точек границ	Координаты, м				Метод определения координат	Формулы, примененные для расчета средней квадратической погрешности определения координат характерных точек границ (Mt), с подставленными в такие формулы значениями и итоговые (вычисленные) значения Mt, м	Описание закрепления точки	
	содержатся в Едином государственном реестре недвижимости		определены в результате выполнения комплексных кадастровых работ					
	X	Y	X	Y				
1	2	3	4	5	6	7	8	
2	—	—	458 633,09	1 229 546,58	Метод спутниковых геодезических измерений (определений)	$\sqrt{(0,16^2 + 0,12^2)} = 0,10$	Долговременный межевой знак	
н72У	—	—	458 634,22	1 229 567,24		$\sqrt{(0,16^2 + 0,12^2)} = 0,20$	—	
2	—	—	458 604,08	1 229 565,70			Временный межевой знак	
3	—	—	458 603,88	1 229 548,18		$\sqrt{(0,16^2 + 0,12^2)} = 0,10$		Долговременный межевой знак
2	—	—	458 633,09	1 229 546,58				
2. Сведения о частях границ уточняемого земельного участка с кадастровым номером 67:18:0062201:56 :								
Обозначение части границ		Горизонтальное проложение (S), м	Описание прохождения части границ	Сведения о согласовании местоположения границ (согласовано/спорное)				
от т.	до т.							
1	2	3	4	5				
2	н72У	20,69	—	согласовано				
н72У	2	30,18						
2	3	17,52						
3	2	29,25						
3. Сведения о характеристиках уточняемого земельного участка с кадастровым номером 67:18:0062201:56 :								
№ п/п	Наименование характеристики земельного участка			Значение характеристики				
1	2			3				

1	2	3
1.	Адрес земельного участка	—
1.1.	Сведения о местоположении земельного участка (при отсутствии адреса) в структурированном в соответствии с федеральной информационной адресной системой виде	Российская Федерация, Смоленская область, Смоленский р-н, "Заозерный" сдт
1.2.	Дополнительные сведения о местоположении земельного участка	—
2.	Площадь земельного участка \pm величина погрешности определения (вычисления) площади ($P \pm \Delta P$), м ²	$567 \pm 17,00$
3.	Формула, примененная для вычисления предельной погрешности определения площади земельного участка, с подставленными значениями и итоговые (вычисленные) значения	$3,5 * 0,20 * \sqrt{(567,00)} = 17$
4.	Площадь земельного участка согласно сведениям Единого государственного реестра недвижимости (Ркад), м ²	600,00
5.	Оценка расхождения Р и Ркад ($P - P_{кад}$), м ²	33
6.	Предельный минимальный и максимальный размеры земельного участка (Рмин и Рмакс), м ²	— —
7.	Вид (виды) разрешенного использования	садоводство
7.1.	Дополнительные сведения об использовании земельного участка	—
8.	Кадастровый или иной государственный учетный номер (инвентарный) здания, сооружения, объекта незавершенного строительства, расположенного на земельном участке	—
9.	Сведения о земельных участках (землях общего пользования, территории общего пользования), посредством которых обеспечивается доступ	Земли общего пользования
10.	Иные сведения	—
4. Пояснения к сведениям об уточняемом земельном участке с кадастровым номером <u>67:18:0062201:56</u> :		
1.	—	

1. Сведения о характерных точках границ уточняемого земельного участка с кадастровым номером67:18:0062201:57:

Система координатМСК-67, зона 1Зона №1

Обоз- начение харак- терных точек границ	Координаты, м				Метод определения координат	Формулы, примененные для расчета средней квадратической погрешности определения координат характерных точек границ (Mt), с подставленными в такие формулы значениями и итоговые (вычисленные) значения Mt, м	Описание закрепления точки
	содержатся в Едином государственном реестре недвижимости		определены в результате выполнения комплексных кадастровых работ				
	X	Y	X	Y			
1	2	3	4	5	6	7	8
2	—	—	458 604,08	1 229 565,70	Метод спутниковых геодезических измерений (определений)	$\sqrt{(0,16^2 + 0,12^2)} = 0,20$	Временный межевой знак
н72У	—	—	458 634,22	1 229 567,24			—
н73У	—	—	458 636,81	1 229 586,83			
н68У	—	—	458 606,53	1 229 585,65			
2	—	—	458 604,08	1 229 565,70			Временный межевой знак

2. Сведения о частях границ уточняемого земельного участка с кадастровым номером67:18:0062201:57:

Обозначение части границ		Горизонтальное проложение (S), м	Описание прохождения части границ	Сведения о согласовании местоположения границ (согласовано/спорное)
от т.	до т.			
1	2	3	4	5
2	н72У	30,18	—	согласовано
н72У	н73У	19,76		
н73У	н68У	30,30		
н68У	2	20,10		

3. Сведения о характеристиках уточняемого земельного участка с кадастровым номером67:18:0062201:57:

№ п/п	Наименование характеристики земельного участка	Значение характеристики
1	2	3

1	2	3
1.	Адрес земельного участка	—
1.1.	Сведения о местоположении земельного участка (при отсутствии адреса) в структурированном в соответствии с федеральной информационной адресной системой виде	Российская Федерация, Смоленская область, Смоленский р-н, "Заозерный" сдт
1.2.	Дополнительные сведения о местоположении земельного участка	—
2.	Площадь земельного участка \pm величина погрешности определения (вычисления) площади ($P \pm \Delta P$), м ²	594 \pm 17,00
3.	Формула, примененная для вычисления предельной погрешности определения площади земельного участка, с подставленными значениями и итоговые (вычисленные) значения	$3,5 * 0,20 * \sqrt{(594,00)} = 17$
4.	Площадь земельного участка согласно сведениям Единого государственного реестра недвижимости (Ркад), м ²	600,00
5.	Оценка расхождения Р и Ркад ($P - P_{кад}$), м ²	6
6.	Предельный минимальный и максимальный размеры земельного участка ($P_{мин}$ и $P_{макс}$), м ²	— —
7.	Вид (виды) разрешенного использования	садоводство
7.1.	Дополнительные сведения об использовании земельного участка	—
8.	Кадастровый или иной государственный учетный номер (инвентарный) здания, сооружения, объекта незавершенного строительства, расположенного на земельном участке	—
9.	Сведения о земельных участках (землях общего пользования, территории общего пользования), посредством которых обеспечивается доступ	Земли общего пользования
10.	Иные сведения	—
4. Пояснения к сведениям об уточняемом земельном участке с кадастровым номером <u>67:18:0062201:57</u> :		
1.	—	

1. Сведения о характерных точках границ уточняемого земельного участка с кадастровым номером 67:18:0062201:58 :
Система координат МСК-67, зона 1 Зона № 1

Обоз- начение харак- терных точек границ	Координаты, м				Метод определения координат	Формулы, примененные для расчета средней квадратической погрешности определения координат характерных точек границ (Mt), с подставленными в такие формулы значениями и итоговые (вычисленные) значения Mt, м	Описание закрепления точки
	содержатся в Едином государственном реестре недвижимости		определены в результате выполнения комплексных кадастровых работ				
	X	Y	X	Y			
1	2	3	4	5	6	7	8
н68У	—	—	458 606,53	1 229 585,65	Метод спутниковых геодезических измерений (определений)	$\sqrt{(0,16^2 + 0,12^2)} = 0,20$	—
н73У	—	—	458 636,81	1 229 586,83			
н74У	—	—	458 640,55	1 229 606,94			
н75У	—	—	458 610,20	1 229 605,37			
н68У	—	—	458 606,53	1 229 585,65			

2. Сведения о частях границ уточняемого земельного участка с кадастровым номером 67:18:0062201:58 :

Обозначение части границ		Горизонтальное проложение (S), м	Описание прохождения части границ	Сведения о согласовании местоположения границ (согласовано/спорное)
от т.	до т.			
1	2	3	4	5
н68У	н73У	30,30	—	согласовано
н73У	н74У	20,45		
н74У	н75У	30,39		
н75У	н68У	20,06		

3. Сведения о характеристиках уточняемого земельного участка с кадастровым номером 67:18:0062201:58 :

№ п/п	Наименование характеристики земельного участка	Значение характеристики
1	2	3

1	2	3
1.	Адрес земельного участка	—
1.1.	Сведения о местоположении земельного участка (при отсутствии адреса) в структурированном в соответствии с федеральной информационной адресной системой виде	Российская Федерация, Смоленская область, Смоленский р-н, "Заозерный" сдт
1.2.	Дополнительные сведения о местоположении земельного участка	—
2.	Площадь земельного участка \pm величина погрешности определения (вычисления) площади ($P \pm \Delta P$), м ²	599 \pm 17,00
3.	Формула, примененная для вычисления предельной погрешности определения площади земельного участка, с подставленными значениями и итоговые (вычисленные) значения	$3,5 \cdot 0,20 \cdot \sqrt{(599,00)} = 17$
4.	Площадь земельного участка согласно сведениям Единого государственного реестра недвижимости (Ркад), м ²	600,00
5.	Оценка расхождения Р и Ркад ($P - P_{\text{кад}}$), м ²	1
6.	Предельный минимальный и максимальный размеры земельного участка (Рмин и Рмакс), м ²	— —
7.	Вид (виды) разрешенного использования	садоводство
7.1.	Дополнительные сведения об использовании земельного участка	—
8.	Кадастровый или иной государственный учетный номер (инвентарный) здания, сооружения, объекта незавершенного строительства, расположенного на земельном участке	—
9.	Сведения о земельных участках (землях общего пользования, территории общего пользования), посредством которых обеспечивается доступ	Земли общего пользования
10.	Иные сведения	—
4. Пояснения к сведениям об уточняемом земельном участке с кадастровым номером <u>67:18:0062201:58</u> :		
1.	—	

1. Сведения о характерных точках границ уточняемого земельного участка с кадастровым номером 67:18:0062201:61 :
Система координат МСК-67, зона 1 Зона № 1

Обоз- начение харак- терных точек границ	Координаты, м				Метод определения координат	Формулы, примененные для расчета средней квадратической погрешности определения координат характерных точек границ (Mt), с подставленными в такие формулы значениями и итоговые (вычисленные) значения Mt, м	Описание закрепления точки
	содержатся в Едином государственном реестре недвижимости		определены в результате выполнения комплексных кадастровых работ				
	X	Y	X	Y			
1	2	3	4	5	6	7	8
н24У	—	—	458 661,01	1 229 518,12	Метод спутниковых геодезических измерений (определений)	$\sqrt{(0,16^2 + 0,12^2)} = 0,20$	—
н29У	—	—	458 665,97	1 229 540,74			
н76У	—	—	458 637,22	1 229 543,83			
н21У	—	—	458 632,05	1 229 523,00			
н24У	—	—	458 661,01	1 229 518,12			

2. Сведения о частях границ уточняемого земельного участка с кадастровым номером 67:18:0062201:61 :

Обозначение части границ		Горизонтальное проложение (S), м	Описание прохождения части границ	Сведения о согласовании местоположения границ (согласовано/спорное)
от т.	до т.			
1	2	3	4	5
н24У	н29У	23,16	—	согласовано
н29У	н76У	28,92		
н76У	н21У	21,46		
н21У	н24У	29,37		

3. Сведения о характеристиках уточняемого земельного участка с кадастровым номером 67:18:0062201:61 :

№ п/п	Наименование характеристики земельного участка	Значение характеристики
1	2	3

1	2	3
1.	Адрес земельного участка	—
1.1.	Сведения о местоположении земельного участка (при отсутствии адреса) в структурированном в соответствии с федеральной информационной адресной системой виде	Российская Федерация, Смоленская область, Смоленский м о, Заозерный территория СТ
1.2.	Дополнительные сведения о местоположении земельного участка	—
2.	Площадь земельного участка \pm величина погрешности определения (вычисления) площади ($P \pm \Delta P$), м ²	$647 \pm 18,00$
3.	Формула, примененная для вычисления предельной погрешности определения площади земельного участка, с подставленными значениями и итоговые (вычисленные) значения	$3,5*0,20*\sqrt{(647,00)} = 18$
4.	Площадь земельного участка согласно сведениям Единого государственного реестра недвижимости (Ркад), м ²	600,00
5.	Оценка расхождения Р и Ркад ($P - P_{кад}$), м ²	47
6.	Предельный минимальный и максимальный размеры земельного участка ($P_{мин}$ и $P_{макс}$), м ²	— —
7.	Вид (виды) разрешенного использования	садоводство
7.1.	Дополнительные сведения об использовании земельного участка	—
8.	Кадастровый или иной государственный учетный номер (инвентарный) здания, сооружения, объекта незавершенного строительства, расположенного на земельном участке	—
9.	Сведения о земельных участках (землях общего пользования, территории общего пользования), посредством которых обеспечивается доступ	Земли общего пользования
10.	Иные сведения	—
4. Пояснения к сведениям об уточняемом земельном участке с кадастровым номером <u>67:18:0062201:61</u> :		
1.	—	

1. Сведения о характерных точках границ уточняемого земельного участка с кадастровым номером 67:18:0062201:62 :
Система координат МСК-67, зона 1 Зона № 1

Обоз- начение харак- терных точек границ	Координаты, м				Метод определения координат	Формулы, примененные для расчета средней квадратической погрешности определения координат характерных точек границ (Mt), с подставленными в такие формулы значениями и итоговые (вычисленные) значения Mt, м	Описание закрепления точки
	содержатся в Едином государственном реестре недвижимости		определены в результате выполнения комплексных кадастровых работ				
	X	Y	X	Y			
1	2	3	4	5	6	7	8
н21У	—	—	458 632,05	1 229 523,00	Метод спутниковых геодезических измерений (определений)	$\sqrt{(0,16^2 + 0,12^2)} = 0,20$	—
н22У	—	—	458 628,69	1 229 503,06			
н23У	—	—	458 657,54	1 229 498,20			
н24У	—	—	458 661,01	1 229 518,12			
н21У	—	—	458 632,05	1 229 523,00			

2. Сведения о частях границ уточняемого земельного участка с кадастровым номером 67:18:0062201:62 :

Обозначение части границ		Горизонтальное проложение (S), м	Описание прохождения части границ	Сведения о согласовании местоположения границ (согласовано/спорное)
от т.	до т.			
1	2	3	4	5
н21У	н22У	20,22	—	согласовано
н22У	н23У	29,26		
н23У	н24У	20,22		
н24У	н21У	29,37		

3. Сведения о характеристиках уточняемого земельного участка с кадастровым номером 67:18:0062201:62 :

№ п/п	Наименование характеристики земельного участка	Значение характеристики
1	2	3

1	2	3
1.	Адрес земельного участка	—
1.1.	Сведения о местоположении земельного участка (при отсутствии адреса) в структурированном в соответствии с федеральной информационной адресной системой виде	Российская Федерация, Смоленская область, Смоленский р-н, "Заозерный" с.т, участок № 80
1.2.	Дополнительные сведения о местоположении земельного участка	—
2.	Площадь земельного участка \pm величина погрешности определения (вычисления) площади ($P \pm \Delta P$), м ²	593 \pm 17,00
3.	Формула, примененная для вычисления предельной погрешности определения площади земельного участка, с подставленными значениями и итоговые (вычисленные) значения	$3,5 \cdot 0,20 \cdot \sqrt{(593,00)} = 17$
4.	Площадь земельного участка согласно сведениям Единого государственного реестра недвижимости (Ркад), м ²	600,00
5.	Оценка расхождения Р и Ркад ($P - P_{кад}$), м ²	7
6.	Предельный минимальный и максимальный размеры земельного участка (Рмин и Рмакс), м ²	— —
7.	Вид (виды) разрешенного использования	Для индивидуального садоводства и огородничества
7.1.	Дополнительные сведения об использовании земельного участка	—
8.	Кадастровый или иной государственный учетный номер (инвентарный) здания, сооружения, объекта незавершенного строительства, расположенного на земельном участке	—
9.	Сведения о земельных участках (землях общего пользования, территории общего пользования), посредством которых обеспечивается доступ	Земли общего пользования
10.	Иные сведения	—
4. Пояснения к сведениям об уточняемом земельном участке с кадастровым номером <u>67:18:0062201:62</u> :		
1.	—	

1. Сведения о характерных точках границ уточняемого земельного участка с кадастровым номером

67:18:0062201:63

:

Система координат

МСК-67, зона 1

Зона №

1

Обоз- начение харак- терных точек границ	Координаты, м				Метод определения координат	Формулы, примененные для расчета средней квадратической погрешности определения координат характерных точек границ (Mt), с подставленными в такие формулы значениями и итоговые (вычисленные) значения Mt, м	Описание закрепления точки
	содержатся в Едином государственном реестре недвижимости		определены в результате выполнения комплексных кадастровых работ				
	X	Y	X	Y			
1	2	3	4	5	6	7	8
н24У	—	—	458 661,01	1 229 518,12	Метод спутниковых геодезических измерений (определений)	$\sqrt{(0,16^2 + 0,12^2)} = 0,20$	—
н23У	—	—	458 657,54	1 229 498,20			
н25У	—	—	458 689,30	1 229 492,90			
н26У	—	—	458 692,25	1 229 512,68			
н24У	—	—	458 661,01	1 229 518,12			

2. Сведения о частях границ уточняемого земельного участка с кадастровым номером

67:18:0062201:63

:

Обозначение части границ		Горизонтальное проложение (S), м	Описание прохождения части границ	Сведения о согласовании местоположения границ (согласовано/спорное)
от т.	до т.			
1	2	3	4	5
н24У	н23У	20,22	—	согласовано
н23У	н25У	32,20		
н25У	н26У	20,00		
н26У	н24У	31,71		

3. Сведения о характеристиках уточняемого земельного участка с кадастровым номером

67:18:0062201:63

:

№ п/п	Наименование характеристики земельного участка	Значение характеристики
1	2	3

1	2	3
1.	Адрес земельного участка	—
1.1.	Сведения о местоположении земельного участка (при отсутствии адреса) в структурированном в соответствии с федеральной информационной адресной системой виде	Российская Федерация, Смоленская область, Смоленский р-н, "Заозерный" с.т, участок № 81
1.2.	Дополнительные сведения о местоположении земельного участка	—
2.	Площадь земельного участка \pm величина погрешности определения (вычисления) площади ($P \pm \Delta P$), м ²	643 \pm 18,00
3.	Формула, примененная для вычисления предельной погрешности определения площади земельного участка, с подставленными значениями и итоговые (вычисленные) значения	$3,5 \cdot 0,20 \cdot \sqrt{(643,00)} = 18$
4.	Площадь земельного участка согласно сведениям Единого государственного реестра недвижимости (Ркад), м ²	600,00
5.	Оценка расхождения Р и Ркад ($P - P_{\text{кад}}$), м ²	43
6.	Предельный минимальный и максимальный размеры земельного участка (Рмин и Рмакс), м ²	— —
7.	Вид (виды) разрешенного использования	Для индивидуального садоводства и огородничества
7.1.	Дополнительные сведения об использовании земельного участка	—
8.	Кадастровый или иной государственный учетный номер (инвентарный) здания, сооружения, объекта незавершенного строительства, расположенного на земельном участке	—
9.	Сведения о земельных участках (землях общего пользования, территории общего пользования), посредством которых обеспечивается доступ	Земли общего пользования
10.	Иные сведения	—
4. Пояснения к сведениям об уточняемом земельном участке с кадастровым номером <u>67:18:0062201:63</u> :		
1.	—	

1. Сведения о характерных точках границ уточняемого земельного участка с кадастровым номером
67:18:0062201:108
:

Система координат
МСК-67, зона 1
Зона №
1

Обоз- начение харак- терных точек границ	Координаты, м				Метод определения координат	Формулы, примененные для расчета средней квадратической погрешности определения координат характерных точек границ (Mt), с подставленными в такие формулы значениями и итоговые (вычисленные) значения Mt, м	Описание закрепления точки
	содержатся в Едином государственном реестре недвижимости		определены в результате выполнения комплексных кадастровых работ				
	X	Y	X	Y			
1	2	3	4	5	6	7	8
3	—	—	458 728,44	1 229 528,92	Метод спутниковых геодезических измерений (определений)	$\sqrt{(0,16^2 + 0,12^2)} = 0,20$	Временный межевой знак
н27У	—	—	458 699,05	1 229 532,18			—
н28У	—	—	458 695,38	1 229 513,23			—
4	—	—	458 724,91	1 229 509,17			—
3	—	—	458 728,44	1 229 528,92			Временный межевой знак

2. Сведения о частях границ уточняемого земельного участка с кадастровым номером
67:18:0062201:108
:

Обозначение части границ		Горизонтальное проложение (S), м	Описание прохождения части границ	Сведения о согласовании местоположения границ (согласовано/спорное)
от т.	до т.			
1	2	3	4	5
3	н27У	29,57	—	согласовано
н27У	н28У	19,30		
н28У	4	29,81		
4	3	20,06		

3. Сведения о характеристиках уточняемого земельного участка с кадастровым номером
67:18:0062201:108
:

№ п/п	Наименование характеристики земельного участка	Значение характеристики
1	2	3

1	2	3
1.	Адрес земельного участка	—
1.1.	Сведения о местоположении земельного участка (при отсутствии адреса) в структурированном в соответствии с федеральной информационной адресной системой виде	Российская Федерация, Смоленская область, Смоленский р-н, "Заозерный" снт
1.2.	Дополнительные сведения о местоположении земельного участка	—
2.	Площадь земельного участка \pm величина погрешности определения (вычисления) площади ($P \pm \Delta P$), м ²	583 \pm 17,00
3.	Формула, примененная для вычисления предельной погрешности определения площади земельного участка, с подставленными значениями и итоговые (вычисленные) значения	$3,5 \cdot 0,20 \cdot \sqrt{(583,00)} = 17$
4.	Площадь земельного участка согласно сведениям Единого государственного реестра недвижимости (Ркад), м ²	600,00
5.	Оценка расхождения Р и Ркад ($P - P_{кад}$), м ²	17
6.	Предельный минимальный и максимальный размеры земельного участка (Рмин и Рмакс), м ²	— —
7.	Вид (виды) разрешенного использования	Для индивидуального садоводства и огородничества
7.1.	Дополнительные сведения об использовании земельного участка	—
8.	Кадастровый или иной государственный учетный номер (инвентарный) здания, сооружения, объекта незавершенного строительства, расположенного на земельном участке	—
9.	Сведения о земельных участках (землях общего пользования, территории общего пользования), посредством которых обеспечивается доступ	Земли общего пользования
10.	Иные сведения	—
4. Пояснения к сведениям об уточняемом земельном участке с кадастровым номером <u>67:18:0062201:108</u> :		
1.	—	

Сведения об образуемых земельных участках

1. Сведения о характерных точках границ образуемого земельного участка _____ : <div style="text-align: right;">обозначение земельного участка</div>					
Система координат _____				Зона № _____	
Обоз- начение харак- терных точек границ	Координаты, м		Метод определения координат	Формулы, примененные для расчета средней квадратической погрешности определения координат характерных точек границ (Mt), с подставленными в такие формулы значениями и итоговые (вычисленные) значения Mt, м	Описание закрепления точки
	X	Y			
1	2	3	4	5	6
2. Сведения о частях границ образуемого земельного участка _____ : <div style="text-align: right;">обозначение земельного участка</div>					
Обозначение части границ		Горизонтальное проложение (S), м	Описание прохождения части границ	Сведения о согласовании местоположения границ (согласовано/спорное)	
от т.	до т.				
1	2	3	4	5	
3. Сведения о характеристиках образуемого земельного участка _____ : <div style="text-align: right;">обозначение земельного участка</div>					
№ п/п	Наименование характеристики земельного участка		Значение характеристики		
1	2		3		
1.	Адрес земельного участка				
1.1.	Сведения о местоположении земельного участка (при отсутствии адреса) в структурированном в соответствии с федеральной информационной адресной системой виде				
1.2.	Дополнительные сведения о местоположении земельного участка				
2.	Категория земель				
3.	Вид (виды) разрешенного использования				
3.1.	Дополнительные сведения об использовании земельного участка				
4.	Реестровый номер границ территориальной зоны или в случае отсутствия такого реестрового номера ее индивидуальное обозначение (вид, тип, номер, индекс)				
5.	Площадь земельного участка ± величина погрешности определения (вычисления) площади ($P \pm \Delta P$), м²				

1	2	3
6.	Формула, примененная для вычисления предельной погрешности определения площади земельного участка, с подставленными значениями и итоговые (вычисленные) значения	
7.	Предельный минимальный и максимальный размеры земельного участка (Рмин) и (Рмакс), м ²	
8.	Кадастровый или иной государственный учетный номер (инвентарный) объекта недвижимости, расположенного на образуемом земельном участке	
9.	Кадастровые номера исходных земельных участков	
9.1.	Кадастровый номер входящего в состав земельного участка, представляющего собой единое землепользование (номер контура многоконтурного земельного участка), преобразование которого осуществляется	
9.2.	Кадастровые номера земельных участков, исключаемых из состава измененного (исходного) земельного участка, представляющего собой единое землепользование	
9.3.	Кадастровый или иной государственный учетный номер (инвентарный) объекта недвижимости, расположенного на измененном земельном участке	
10.	Условный номер земельного участка	
11.	Учетный номер проекта межевания территории	
12.	Дополнительные сведения об образовании земельного участка	
13.	Сведения о земельных участках (землях общего пользования, территории общего пользования), посредством которых обеспечивается доступ	
14.	Иные сведения	
4. Пояснения к сведениям об образуемом земельном участке _____ :		
_____ обозначение земельного участка		
1.		

Сведения об уточняемых земельных участках, необходимые для исправления реестровых ошибок в сведениях о местоположении их границ

1. Сведения о характерных точках границ уточняемого земельного участка с кадастровым номером _____:
 Система координат _____ Зона № _____

Обозначение характерных точек границ	Координаты, м				Метод определения координат	Формулы, примененные для расчета средней квадратической погрешности определения координат характерных точек границ (Mt), с подставленными в такие формулы значениями и итоговые (вычисленные) значения Mt, м	Описание закрепления точки
	содержатся в Едином государственном реестре недвижимости		определены в результате выполнения комплексных кадастровых работ				
	X	Y	X	Y			
1	2	3	4	5	6	7	8

2. Сведения о частях границ уточняемого земельного участка с кадастровым номером _____:

Обозначение части границ		Горизонтальное проложение (S), м	Описание прохождения части границ	Сведения о согласовании местоположения границ (согласовано/спорное)
от т.	до т.			
1	2	3	4	5

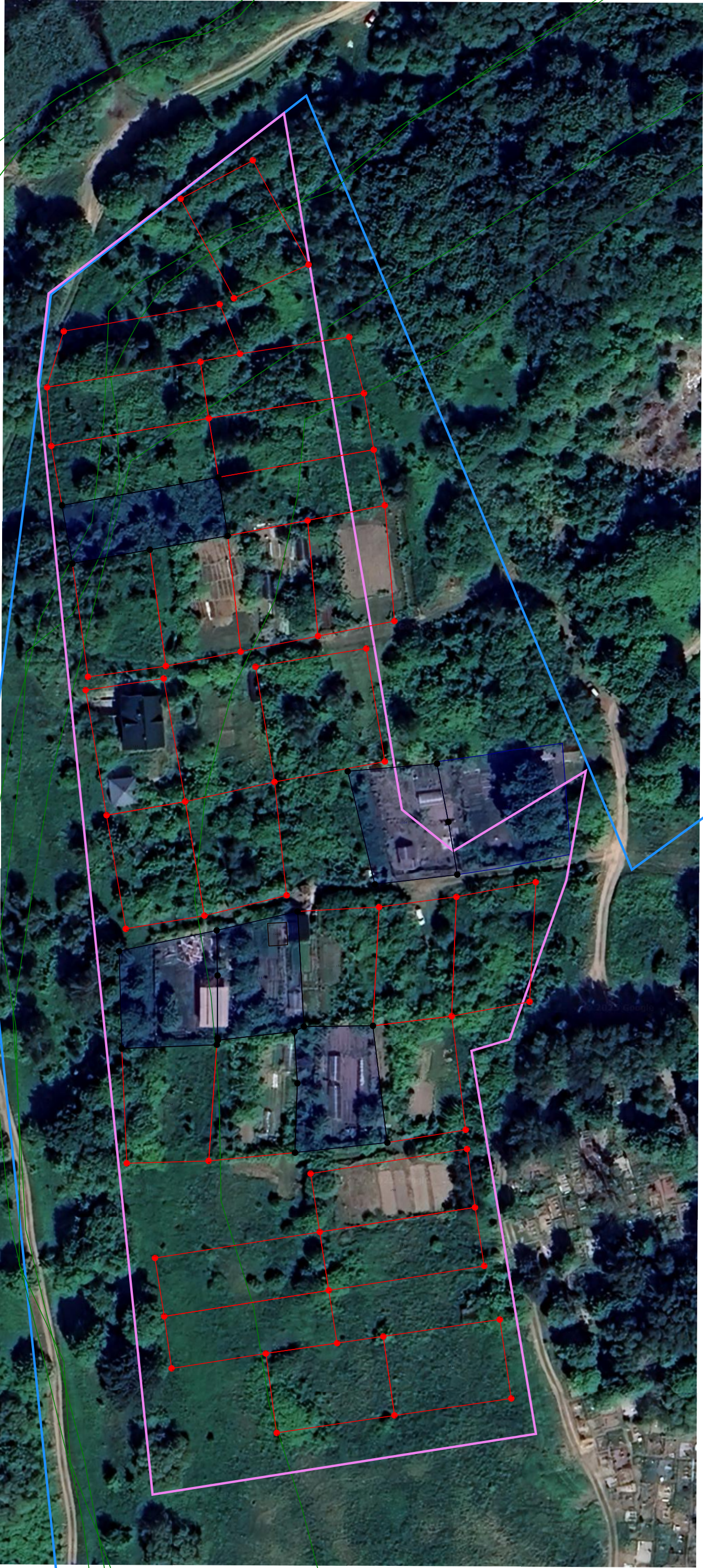
3. Сведения о характеристиках уточняемого земельного участка с кадастровым номером _____:

№ п/п	Наименование характеристики	Значение характеристики
1	2	3
1.	Адрес земельного участка	
1.1.	Сведения о местоположении земельного участка (при отсутствии адреса) в структурированном в соответствии с федеральной информационной адресной системой виде	
1.2.	Дополнительные сведения о местоположении земельного участка	
2.	Площадь земельного участка ± величина погрешности определения (вычисления) площади ($P \pm \Delta P$), м ²	
3.	Формула, примененная для вычисления предельной погрешности определения площади земельного участка, с подставленными значениями и итоговые (вычисленные) значения	
4.	Площадь земельного участка согласно сведениям Единого государственного реестра недвижимости (Р _{кад}), м ²	
5.	Оценка расхождения Р и Р _{кад} ($P - P_{кад}$), м ²	

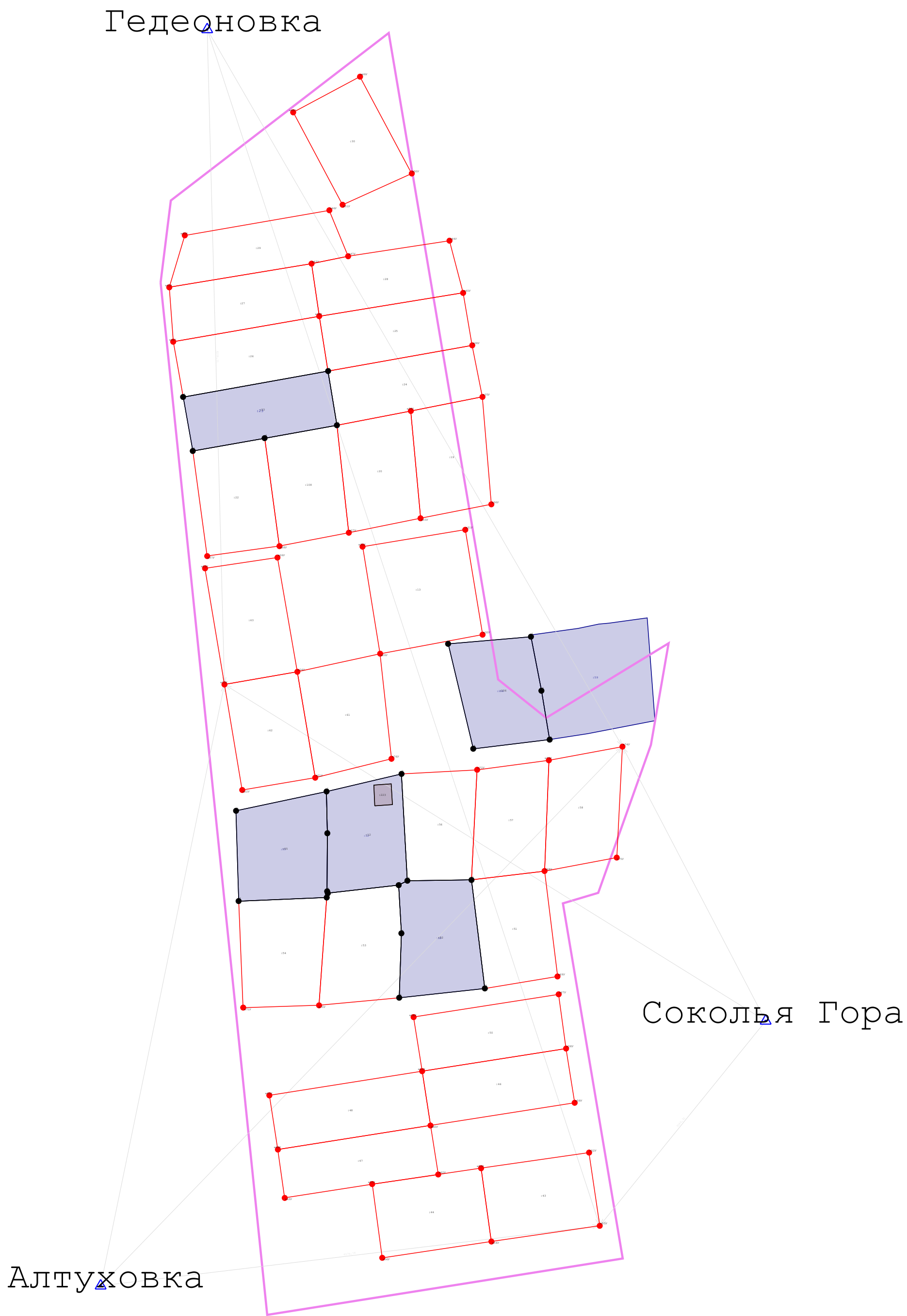
1	2	3
6.	Предельный минимальный и максимальный размеры земельного участка (Рмин и Рмакс), м ²	
7.	Кадастровый или иной государственный учетный номер (инвентарный) здания, сооружения, объекта незавершенного строительства, расположенного на земельном участке	
8.	Вид (виды) разрешенного использования	
8.1.	Дополнительные сведения об использовании земельного участка	
9.	Сведения о земельных участках (землях общего пользования, территории общего пользования), посредством которых обеспечивается доступ	
10.	Иные сведения	
4. Пояснения к сведениям об уточняемом земельном участке с кадастровым номером _____ :		
1.		

Описание местоположения здания, сооружения, объекта незавершенного строительства на земельном участке								
1. Сведения о характерных точках контура объекта недвижимости с кадастровым номером _____:								
Система координат _____							Зона № _____	
Обоз- начение харак- терных точек границ	Содержатся в Едином государственном реестре недвижимости			Определены в ходе выполнения комплексных кадастровых работ			Метод определения координат	Формулы, примененные для расчета средней квадратической погрешности определения координат характерных точек (Mt), м, с подставленными в такие формулы значениями и итоговые (вычисленные) значения Mt, м
	координаты, м		Радиус, м	координаты, м		Радиус, м		
	X	Y	R	X	Y	R		
1	2	3	4	5	6	7	8	9
2. Сведения о характеристиках объекта недвижимости с кадастровым номером _____:								
№ п/п	Наименование характеристики				Значение характеристики			
1	2				3			
1.	Вид объекта недвижимости							
2.	Ранее присвоенный государственный учетный номер (инвентарный) здания, сооружения, объекта незавершенного строительства							
3.	Кадастровый номер земельного участка (земельных участков), в границах которого (которых) расположены здание, сооружение, объект незавершенного строительства							
4.	Уникальный учетный номер кадастрового квартала, в границах которого расположены здание, сооружение, объект незавершенного строительства							
5.	Адрес здания, сооружения, объекта незавершенного строительства							
5.1.	Сведения о местоположении здания, сооружения, объекта незавершенного строительства (при отсутствии адреса) в структурированном в соответствии с федеральной информационной адресной системой виде							
5.2.	Дополнительные сведения о местоположении							
6.	Иные сведения							
3. Пояснения к сведениям об объекте недвижимости с кадастровым номером _____:								
1.								

Сведения о зданиях, сооружениях, объектах незавершенного строительства, необходимые для исправления реестровых ошибок в сведениях об описании их местоположения								
1. Сведения о характерных точках контура _____ _____ вид объекта недвижимости (здание, сооружение, объект незавершенного строительства) с кадастровым номером _____:								
Система координат _____							Зона № _____	
Обоз- начение харак- терных точек границ	Содержатся в Едином государственном реестре недвижимости			Определены в ходе выполнения комплексных кадастровых работ			Метод определения координат	Формулы, примененные для расчета средней квадратической погрешности определения координат характерных точек (Mt), м, с подставленными в такие формулы значениями и итоговые (вычисленные) значения Mt, м
	координаты, м		Радиус, м	координаты, м		Радиус, м		
	X	Y	R	X	Y	R		
1	2	3	4	5	6	7	8	9
2. Иные сведения об объекте недвижимости с кадастровым номером _____:								
1.								
3. Пояснения к сведениям об объекте недвижимости с кадастровым номером _____:								
1.								



Масштаб 1:1 000



Масштаб 1:1 000

- Условные обозначения:
- | | | | | | | | | | |
|--|---|--|---|--|---|--|--|--|--|
| | - Существующая часть границы, имеющиеся в ГКН сведения о которой достаточны для определения ее местоположения | | - вновь образованная часть границы, сведения о которой достаточны для определения ее местоположения | | - Характерная точка границы, сведения о которой позволяют однозначно определить ее положение на местности | | - Пункт государственной геодезической сети | | - Направления геодезических построений при определении координат характерных точек границ земельного участка |
| | - Кадастровый номер здания | | - Кадастровый номер земельного участка | | - Граница кадастрового квартала | | | | |