

КАРТА-ПЛАН ТЕРРИТОРИИ

Пояснительная записка

1. Сведения о территории выполнения комплексных кадастровых работ: 67:18:3510201

(наименование субъекта Российской Федерации, муниципального образования, населенного пункта, уникальные учетные номера кадастровых кварталов, иные сведения, позволяющие определить местоположение территории, на которой выполняются комплексные кадастровые работы, например, наименование садоводческого или огороднического некоммерческого товарищества, гаражного кооператива, элемента планировочной структуры)

2. Основания выполнения комплексных кадастровых работ: Наименование, дата и номер документа, на основании которого выполняются комплексные кадастровые работы: "05" августа 2022 г. , 24/22, Муниципальный контракт

3. Дата подготовки карты-плана территории: "22" сентября 2022 г.

4. Сведения о заказчике(ах) комплексных кадастровых работ:

В отношении юридического лица, органа местного самоуправления муниципального района, муниципального округа или городского округа либо уполномоченного исполнительного органа государственной власти субъекта Российской Федерации:

полное или сокращенное (в случае, если имеется) наименование: Администрация Муниципального Образования "Смоленский Район" Смоленской Области,
основной государственный регистрационный номер: 1026701452997
идентификационный номер налогоплательщика: 6714003858

В отношении физического лица или представителя физических или юридических лиц:

фамилия, имя, отчество (последнее - при наличии): -
страховой номер индивидуального лицевого счета в системе обязательного пенсионного страхования Российской Федерации (СНИЛС): -

Наименование и реквизиты документа, подтверждающие полномочия представителя заказчика(ов) комплексных кадастровых работ: -

Адрес электронной почты (для направления уведомления о результатах внесения сведений в Единый государственный реестр недвижимости): -

5. Сведения об исполнителе комплексных кадастровых работ:

Полное или сокращенное (в случае, если имеется) наименование и адрес юридического лица, с которым заключен государственный или муниципальный контракт либо договор подряда на выполнение комплексных кадастровых работ: ООО "Деловой центр"

Фамилия, имя, отчество кадастрового инженера (последнее - при наличии): Гриневич Татьяна Викторовна и основной государственный регистрационный номер кадастрового инженера индивидуального предпринимателя (ОГРНИП): -

Страховой номер индивидуального лицевого счета в системе обязательного пенсионного страхования Российской Федерации (СНИЛС) кадастрового инженера: 060-982-046 63

Уникальный реестровый номер кадастрового инженера в реестре саморегулируемой организации кадастровых инженеров и дата внесения сведений о физическом лице в такой реестр: 608, 2016-08-20

Полное или (в случае, если имеется) сокращенное наименование саморегулируемой организации кадастровых инженеров, членом которой является кадастровый инженер: Союз "Некоммерческое объединение кадастровых инженеров"

Контактный телефон: +79605795959

Почтовый адрес и адрес электронной почты, по которым осуществляется связь с кадастровым инженером: город Смоленск, улица Академика Петрова, 2, 24 g.tanja.w@mail.ru

<p>Полное или сокращенное (в случае, если имеется) наименование и адрес юридического лица, с которым заключен государственный или муниципальный контракт либо договор подряда на выполнение комплексных кадастровых работ: ООО "Деловой центр"</p>					
<p>Фамилия, имя, отчество кадастрового инженера (последнее - при наличии): Поляков Андрей Петрович и основной государственный регистрационный номер кадастрового инженера индивидуального предпринимателя (ОГРНИП): -</p>					
<p>Страховой номер индивидуального лицевого счета в системе обязательного пенсионного страхования Российской Федерации (СНИЛС) кадастрового инженера: 120-691-978 58</p>					
<p>Уникальный реестровый номер кадастрового инженера в реестре саморегулируемой организации кадастровых инженеров и дата внесения сведений о физическом лице в такой реестр: 301, 2015-09-17</p>					
<p>Полное или (в случае, если имеется) сокращенное наименование саморегулируемой организации кадастровых инженеров, членом которой является кадастровый инженер: Ассоциация СРО "БОКИ"</p>					
<p>Контактный телефон: +79043661393</p>					
<p>Почтовый адрес и адрес электронной почты, по которым осуществляется связь с кадастровым инженером: г. Смоленск, ул. Ленина, 23/8 binsmol@mail.ru</p>					
<p>6. Перечень документов, использованных при подготовке карты-плана территории</p>					
№ п/п	Реквизиты документа				
	Вид	Дата	Номер	Наименование	Иные сведения
1	2	3	4	5	6
1	Кадастровый план территории	08.10.2021	КУВИ-002/2021-133679191	Кадастровый план территории кадастрового квартала 67:18:3510201	-
2	Кадастровая выписка об объекте недвижимости	27.09.2022	99/2022/496 304200	Выписка из Единого государственного реестра недвижимости об объекте недвижимости с кадастровым номером 67:18:3510201: 11	-
3	Кадастровая выписка об объекте недвижимости	27.09.2022	99/2022/496 338930	Выписка из Единого государственного реестра недвижимости об объекте недвижимости с кадастровым номером 67:18:3510201: 12	-
4	Кадастровая выписка об объекте недвижимости	27.09.2022	99/2022/496 341262	Выписка из Единого государственного реестра недвижимости об объекте недвижимости с кадастровым номером 67:18:3510201: 13	-
5	Кадастровая выписка об объекте недвижимости	27.09.2022	99/2022/496 293512	Выписка из Единого государственного реестра недвижимости об объекте недвижимости с кадастровым номером 67:18:3510201: 10	-
6	Иной документ	26.03.2020	25	Правила землепользования и застройки Кощинского сельского поселения Смоленского района Смоленской области	-
<p>7. Пояснения к карте-плану территории</p>					
<p>1. Также, согласно Приказа Министерства экономического развития РФ от 1 марта 2016 г. № 90 "Об утверждении требований к точности и методам определения координат характерных точек границ земельного участка, требований к точности и методам определения координат характерных точек контура здания, сооружения или объекта незавершенного строительства на земельном участке, а также требований к определению площади здания, сооружения и помещения", средняя квадратическая погрешность местоположения характерных точек земельных участков, отнесенных к землям населенных пунктов, равна 0,1 м. В карта - план территории включены сведения о 5 земельных участках, сведения о погрешности местоположения характерных точек границ которых в рамках выполнения комплексных кадастровых работ, были уточнены в соответствии с действующим законодательством, в координаты характерных точек границ данных земельных участков изменения не вносились.</p>					

7. Пояснения к карте-плану территории

2. Так как в соответствии со статьей 11.3 Земельного кодекса Российской Федерации образование земельных участков из земель или земельных участков, находящихся в государственной или муниципальной собственности, осуществляется в соответствии с проектом межевания территории, утвержденным в соответствии с Градостроительным кодексом Российской Федерации, а на данную территорию проект не разрабатывался, то образование земельных участков в рамках данных кадастровых работ не производилось.

3. В карта-план территории включены сведения о 3 объектах капитального строительства, в отношении которых была выявлена необходимость в описании границ объектов недвижимости на земельных участках. В отношении 1 объекта с кадастровым номером: 67:18:3510201:12, сведения –не включены, т. к. в соответствии с выпиской из ЕГРН, данный ОКС не привязан ни к одному земельному участку и по адресу: Смоленская область, р-н. Смоленский, д. Замятлино, д. б/н, определить местоположение данного объекта невозможно.

Сведения о пунктах геодезической сети и средствах измерений

1. Сведения о пунктах геодезической сети:

№ п/п	Вид геодезической сети	Название пункта геодезической сети и тип знака	Система координат пункта геодезической сети	Координаты пункта, м		Дата обследования "10" августа 2022 г.		
						Сведения о состоянии		
				Х	У	наружного знака пункта	центра пункта	марки центра пункта
1	2	3	4	5	6	7	8	9
1	4кл.	Рославльская, пир	МСК_67; МСК-67, зона 1	455736.38	1224737.51	Сохранился	Сохранился	Сохранился
2	2кл	Вишенки, сигн.	МСК_67; МСК-67, зона 1	456123.49	1219432.97	Сохранился	Сохранился	Сохранился
3	3кл	Киевская, пир.	МСК_67; МСК-67, зона 1	456388.48	1222268.77	Сохранился	Сохранился	Сохранился

2. Сведения об использованных средствах измерений

№ п/п	Наименование и обозначение типа средства измерений - прибора (инструмента, аппаратуры)	Заводской или серийный номер средства измерений	Реквизиты свидетельства о поверке прибора (инструмента, аппаратуры) и (или) срок действия поверки
1	2	3	4
1	Аппаратура геодезическая спутниковая EFT M1 GNSS	заводской номер 10224291	№С-ГСХ/26-05-2022/159070938 от 26.05.2022
2	Аппаратура геодезическая спутниковая EFT M3 GNSS	заводской номер NJ11802581	№С-ГСХ/26-05-2022/159070936 от 26.05.2022

Сведения об уточняемых земельных участках

1. Сведения о характерных точках границы уточняемого земельного участка с кадастровым номером 67:18:3510201:5 :

Система координат МСК_67

Зона № 0

Обозначение характерных точек границ	Координаты, м				Метод определения координат	Формулы, примененные для расчета средней квадратической погрешности определения координат характерных точек границ (Mt), с подставленными в такие формулы значениями и итоговые (вычисленные) значения Mt, м	Описание закрепления точки
	содержатся в Едином государственном реестре недвижимости		определены в результате выполнения комплексных кадастровых работ				
	X	Y	X	Y			
1	2	3	4	5	6	7	8
1	439130.68	1233337.54	439130.68	1233337.54	Метод спутниковых геодезических измерений (определений)	$Mt = \sqrt{(x_m - x_k)^2 + (y_m - y_k)^2}$, $Mt=0.10$	Закрепление отсутствует
2	439158.73	1233407.26	439158.73	1233407.26	Метод спутниковых геодезических измерений (определений)	$Mt = \sqrt{(x_m - x_k)^2 + (y_m - y_k)^2}$, $Mt=0.10$	Закрепление отсутствует
3	439124.38	1233422.73	439124.38	1233422.73	Метод спутниковых геодезических измерений (определений)	$Mt = \sqrt{(x_m - x_k)^2 + (y_m - y_k)^2}$, $Mt=0.10$	Закрепление отсутствует
4	439093.12	1233356.12	439093.12	1233356.12	Метод спутниковых геодезических измерений (определений)	$Mt = \sqrt{(x_m - x_k)^2 + (y_m - y_k)^2}$, $Mt=0.10$	Закрепление отсутствует
5	439115.16	1233344.62	439115.16	1233344.62	Метод спутниковых геодезических измерений (определений)	$Mt = \sqrt{(x_m - x_k)^2 + (y_m - y_k)^2}$, $Mt=0.10$	Закрепление отсутствует
6	439118.32	1233342.98	439118.32	1233342.98	Метод спутниковых геодезических измерений (определений)	$Mt = \sqrt{(x_m - x_k)^2 + (y_m - y_k)^2}$, $Mt=0.10$	Закрепление отсутствует

1. Сведения о характерных точках границы уточняемого земельного участка с кадастровым номером 67:18:3510201:5 :							
Система координат МСК_67						Зона №0	
Обозначение характерных точек границ	Координаты, м				Метод определения координат	Формулы, примененные для расчета средней квадратической погрешности определения координат характерных точек границ (Mt), с подставленными в такие формулы значениями и итоговые (вычисленные) значения Mt, м	Описание закрепления точки
	содержатся в Едином государственном реестре недвижимости		определены в результате выполнения комплексных кадастровых работ				
	X	Y	X	Y			
1	2	3	4	5	6	7	8
1	439130.68	1233337.54	439130.68	1233337.54	Метод спутниковых геодезических измерений (определений)	$Mt = \sqrt{(x_m - x_k)^2 + (y_m - y_k)^2}$, $Mt=0.10$	Закрепление отсутствует
2. Сведения о частях границ уточняемого земельного участка с кадастровым номером 67:18:3510201:5 :							
Обозначение части границ		Горизонтальное проложение (S), м	Описание прохождения части границ	Сведения о согласовании местоположения границ (согласовано/спорное)			
от т.	до т.						
1	2	3	4	5			
1	2	75.15	-	-			
2	3	37.67	-	-			
3	4	73.58	-	-			
4	5	24.86	-	-			
5	6	3.56	-	-			
6	1	13.50	-	-			
3. Сведения о характеристиках уточняемого земельного участка с кадастровым номером 67:18:3510201:5 :							
№ п/п	Наименование характеристики земельного участка		Значение характеристики				
1	2		3				
1.	Адрес земельного участка		Российская Федерация, Смоленская область, район Смоленский, сельское поселение Кощинское, деревня Замятлино, дом 8				
1.1.	Сведения о местоположении земельного участка (при отсутствии адреса) в структурированном в соответствии с федеральной информационной адресной системой виде		-				
1.2.	Дополнительные сведения о местоположении земельного участка		обл. Смоленская, р-н Смоленский, с.п Кощинское, д. Замятлино, дом 8				
2.	Площадь земельного участка ± величина погрешности определения (вычисления) площади (P ± ΔP), м2		2969 ± 19				
3.	Формула, примененная для вычисления предельной погрешности определения площади земельного участка, с подставленными значениями и итоговые (вычисленные) значения (ΔP), м2		$\Delta P = 3.5 * Mt * \sqrt{P} = 3.5 * 0,1 * \sqrt{2969} = 19$				
4.	Площадь земельного участка согласно сведениям Единого государственного реестра недвижимости (Pкад), м2		2969				

3. Сведения о характеристиках уточняемого земельного участка с кадастровым номером 67:18:3510201:5 :

№ п/п	Наименование характеристики земельного участка	Значение характеристики
1	2	3
5.	Оценка расхождения Р и Ркад (Р - Ркад), м2	-
6.	Предельные минимальный и максимальный размеры земельного участка (Рмин и Рмакс), м2	- -
7.	Вид (виды) разрешенного использования	Для ведения личного подсобного хозяйства
7.1.	Дополнительные сведения об использовании земельного участка	-
8.	Кадастровый или иной государственный учетный номер (инвентарный) здания, сооружения, объекта незавершенного строительства, расположенного на земельном участке	-
9.	Сведения о земельных участках (землях общего пользования, территории общего пользования), посредством которых обеспечивается доступ	Земли общего пользования
10.	Иные сведения	-

4. Пояснения к сведениям об уточняемом земельном участке с кадастровым номером 67:18:3510201:5 :

1.	-

Сведения об уточняемых земельных участках

1. Сведения о характерных точках границы уточняемого земельного участка с кадастровым номером 67:18:3510201:6 :

Система координат МСК_67

Зона № 0

Обозначение характерных точек границ	Координаты, м				Метод определения координат	Формулы, примененные для расчета средней квадратической погрешности определения координат характерных точек границ (Mt), с подставленными в такие формулы значениями и итоговые (вычисленные) значения Mt, м	Описание закрепления точки
	содержатся в Едином государственном реестре недвижимости		определены в результате выполнения комплексных кадастровых работ				
	X	Y	X	Y			
1	2	3	4	5	6	7	8
7	438968.53	1233424.53	438968.53	1233424.53	Метод спутниковых геодезических измерений (определений)	$Mt = \sqrt{(x_m - x_k)^2 + (y_m - y_k)^2}$, $Mt=0.10$	Закрепление отсутствует
8	438994.49	1233496.71	438994.49	1233496.71	Метод спутниковых геодезических измерений (определений)	$Mt = \sqrt{(x_m - x_k)^2 + (y_m - y_k)^2}$, $Mt=0.10$	Закрепление отсутствует
9	438952.86	1233516.17	438952.86	1233516.17	Метод спутниковых геодезических измерений (определений)	$Mt = \sqrt{(x_m - x_k)^2 + (y_m - y_k)^2}$, $Mt=0.10$	Закрепление отсутствует
10	438941.85	1233489.26	438941.85	1233489.26	Метод спутниковых геодезических измерений (определений)	$Mt = \sqrt{(x_m - x_k)^2 + (y_m - y_k)^2}$, $Mt=0.10$	Закрепление отсутствует
11	438924.59	1233447.67	438924.59	1233447.67	Метод спутниковых геодезических измерений (определений)	$Mt = \sqrt{(x_m - x_k)^2 + (y_m - y_k)^2}$, $Mt=0.10$	Закрепление отсутствует
12	438948.62	1233434.50	438948.62	1233434.50	Метод спутниковых геодезических измерений (определений)	$Mt = \sqrt{(x_m - x_k)^2 + (y_m - y_k)^2}$, $Mt=0.10$	Закрепление отсутствует

1. Сведения о характерных точках границы уточняемого земельного участка с кадастровым номером 67:18:3510201:6 :							
Система координат МСК_67						Зона №0	
Обозначение характерных точек границ	Координаты, м				Метод определения координат	Формулы, примененные для расчета средней квадратической погрешности определения координат характерных точек границ (Mt), с подставленными в такие формулы значениями и итоговые (вычисленные) значения Mt, м	Описание закрепления точки
	содержатся в Едином государственном реестре недвижимости		определены в результате выполнения комплексных кадастровых работ				
	X	Y	X	Y			
1	2	3	4	5	6	7	8
7	438968.53	1233424.53	438968.53	1233424.53	Метод спутниковых геодезических измерений (определений)	$Mt = \sqrt{(x_m - x_k)^2 + (y_m - y_k)^2}$, $Mt=0.10$	Закрепление отсутствует
2. Сведения о частях границ уточняемого земельного участка с кадастровым номером 67:18:3510201:6 :							
Обозначение части границ		Горизонтальное проложение (S), м	Описание прохождения части границ	Сведения о согласовании местоположения границ (согласовано/спорное)			
от т.	до т.						
1	2	3	4	5			
7	8	76.71	-	-			
8	9	45.95	-	-			
9	10	29.08	-	-			
10	11	45.03	-	-			
11	12	27.40	-	-			
12	7	22.27	-	-			
3. Сведения о характеристиках уточняемого земельного участка с кадастровым номером 67:18:3510201:6 :							
№ п/п	Наименование характеристики земельного участка			Значение характеристики			
1	2			3			
1.	Адрес земельного участка			Российская Федерация, Смоленская область, район Смоленский, сельское поселение Кощинское, деревня Замятлино, дом 10			
1.1.	Сведения о местоположении земельного участка (при отсутствии адреса) в структурированном в соответствии с федеральной информационной адресной системой виде			-			
1.2.	Дополнительные сведения о местоположении земельного участка			обл. Смоленская, р-н Смоленский, с.п. Кощинское, д. Замятлино, дом 10			
2.	Площадь земельного участка ± величина погрешности определения (вычисления) площади (P ± ΔP), м2			3595 ± 21			
3.	Формула, примененная для вычисления предельной погрешности определения площади земельного участка, с подставленными значениями и итоговые (вычисленные) значения (ΔP), м2			$\Delta P = 3.5 * Mt * \sqrt{P} = 3.5 * 0,1 * \sqrt{3595} = 21$			
4.	Площадь земельного участка согласно сведениям Единого государственного реестра недвижимости (Pкад), м2			3595			

3. Сведения о характеристиках уточняемого земельного участка с кадастровым номером 67:18:3510201:6 :

№ п/п	Наименование характеристики земельного участка	Значение характеристики
1	2	3
5.	Оценка расхождения Р и Ркад (Р - Ркад), м2	-
6.	Предельные минимальный и максимальный размеры земельного участка (Рмин и Рмакс), м2	- -
7.	Вид (виды) разрешенного использования	для ведения личного подсобного хозяйства
7.1.	Дополнительные сведения об использовании земельного участка	-
8.	Кадастровый или иной государственный учетный номер (инвентарный) здания, сооружения, объекта незавершенного строительства, расположенного на земельном участке	-
9.	Сведения о земельных участках (землях общего пользования, территории общего пользования), посредством которых обеспечивается доступ	Земли общего пользования
10.	Иные сведения	-

4. Пояснения к сведениям об уточняемом земельном участке с кадастровым номером 67:18:3510201:6 :

1.	-

Сведения об уточняемых земельных участках

1. Сведения о характерных точках границы уточняемого земельного участка с кадастровым номером 67:18:3510201:7 :

Система координат МСК_67

Зона № 0

Обозначение характерных точек границ	Координаты, м				Метод определения координат	Формулы, примененные для расчета средней квадратической погрешности определения координат характерных точек границ (Mt), с подставленными в такие формулы значениями и итоговые (вычисленные) значения Mt, м	Описание закрепления точки
	содержатся в Едином государственном реестре недвижимости		определены в результате выполнения комплексных кадастровых работ				
	X	Y	X	Y			
1	2	3	4	5	6	7	8
13	438758.17	1233531.58	438758.17	1233531.58	Метод спутниковых геодезических измерений (определений)	$Mt = \sqrt{(x_m - x_k)^2 + (y_m - y_k)^2}$, $Mt=0.10$	Закрепление отсутствует
14	438782.02	1233521.88	438782.02	1233521.88	Метод спутниковых геодезических измерений (определений)	$Mt = \sqrt{(x_m - x_k)^2 + (y_m - y_k)^2}$, $Mt=0.10$	Закрепление отсутствует
15	438790.18	1233518.43	438790.18	1233518.43	Метод спутниковых геодезических измерений (определений)	$Mt = \sqrt{(x_m - x_k)^2 + (y_m - y_k)^2}$, $Mt=0.10$	Закрепление отсутствует
16	438792.58	1233517.42	438792.58	1233517.42	Метод спутниковых геодезических измерений (определений)	$Mt = \sqrt{(x_m - x_k)^2 + (y_m - y_k)^2}$, $Mt=0.10$	Закрепление отсутствует
17	438794.64	1233522.30	438794.64	1233522.30	Метод спутниковых геодезических измерений (определений)	$Mt = \sqrt{(x_m - x_k)^2 + (y_m - y_k)^2}$, $Mt=0.10$	Закрепление отсутствует
18	438792.25	1233523.32	438792.25	1233523.32	Метод спутниковых геодезических измерений (определений)	$Mt = \sqrt{(x_m - x_k)^2 + (y_m - y_k)^2}$, $Mt=0.10$	Закрепление отсутствует

1. Сведения о характерных точках границы уточняемого земельного участка с кадастровым номером 67:18:3510201:7 :

Система координат МСК_67					Зона №0		
Обозначение характерных точек границ	Координаты, м				Метод определения координат	Формулы, примененные для расчета средней квадратической погрешности определения координат характерных точек границ (Mt), с подставленными в такие формулы значениями и итоговые (вычисленные) значения Mt, м	Описание закрепления точки
	содержатся в Едином государственном реестре недвижимости		определены в результате выполнения комплексных кадастровых работ				
	X	Y	X	Y			
1	2	3	4	5	6	7	8
19	438788.80	1233524.77	438788.80	1233524.77	Метод спутниковых геодезических измерений (определений)	$Mt = \sqrt{(x_m - x_k)^2 + (y_m - y_k)^2}$, $Mt=0.10$	Закрепление отсутствует
20	438821.02	1233593.60	438821.02	1233593.60	Метод спутниковых геодезических измерений (определений)	$Mt = \sqrt{(x_m - x_k)^2 + (y_m - y_k)^2}$, $Mt=0.10$	Закрепление отсутствует
21	438792.04	1233605.79	438792.04	1233605.79	Метод спутниковых геодезических измерений (определений)	$Mt = \sqrt{(x_m - x_k)^2 + (y_m - y_k)^2}$, $Mt=0.10$	Закрепление отсутствует
13	438758.17	1233531.58	438758.17	1233531.58	Метод спутниковых геодезических измерений (определений)	$Mt = \sqrt{(x_m - x_k)^2 + (y_m - y_k)^2}$, $Mt=0.10$	Закрепление отсутствует

2. Сведения о частях границ уточняемого земельного участка с кадастровым номером 67:18:3510201:7 :

Обозначение части границ		Горизонтальное проложение (S), м	Описание прохождения части границ	Сведения о согласовании местоположения границ (согласовано/спорное)
от т.	до т.			
1	2	3	4	5
13	14	25.75	-	-
14	15	8.86	-	-
15	16	2.60	-	-
16	17	5.30	-	-
17	18	2.60	-	-
18	19	3.74	-	-
19	20	76.00	-	-

2. Сведения о частях границ уточняемого земельного участка с кадастровым номером 67:18:3510201:7 :				
Обозначение части границ		Горизонтальное проложение (S), м	Описание прохождения части границ	Сведения о согласовании местоположения границ (согласовано/спорное)
от т.	до т.			
1	2	3	4	5
20	21	31.44	-	-
21	13	81.57	-	-
3. Сведения о характеристиках уточняемого земельного участка с кадастровым номером 67:18:3510201:7 :				
№ п/п	Наименование характеристики земельного участка		Значение характеристики	
1	2		3	
1.	Адрес земельного участка		Российская Федерация, Смоленская область, район Смоленский, сельское поселение Кощинское, деревня Замятлино, дом 13	
1.1.	Сведения о местоположении земельного участка (при отсутствии адреса) в структурированном в соответствии с федеральной информационной адресной системой виде		-	
1.2.	Дополнительные сведения о местоположении земельного участка		обл. Смоленская, р-н Смоленский, с.п Кощинское, д. Замятлино, дом 13	
2.	Площадь земельного участка ± величина погрешности определения (вычисления) площади ($P \pm \Delta P$), м ²		2560 ± 18	
3.	Формула, примененная для вычисления предельной погрешности определения площади земельного участка, с подставленными значениями и итоговые (вычисленные) значения (ΔP), м ²		$\Delta P = 3.5 * M_t * \sqrt{P} = 3.5 * 0,1 * \sqrt{2560} = 18$	
4.	Площадь земельного участка согласно сведениям Единого государственного реестра недвижимости (Р _{кад}), м ²		2560	
5.	Оценка расхождения Р и Р _{кад} (Р - Р _{кад}), м ²		-	
6.	Предельные минимальный и максимальный размеры земельного участка (Р _{мин} и Р _{макс}), м ²		-	
7.	Вид (виды) разрешенного использования		Для ведения личного подсобного хозяйства	
7.1.	Дополнительные сведения об использовании земельного участка		-	
8.	Кадастровый или иной государственный учетный номер (инвентарный) здания, сооружения, объекта незавершенного строительства, расположенного на земельном участке		-	
9.	Сведения о земельных участках (землях общего пользования, территории общего пользования), посредством которых обеспечивается доступ		Земли общего пользования	
10.	Иные сведения		-	
4. Пояснения к сведениям об уточняемом земельном участке с кадастровым номером 67:18:3510201:7 :				
1.	-			

Сведения об уточняемых земельных участках

1. Сведения о характерных точках границы уточняемого земельного участка с кадастровым номером 67:18:3510201:8 :

Система координат МСК_67

Зона № 0

Обозначение характерных точек границ	Координаты, м				Метод определения координат	Формулы, примененные для расчета средней квадратической погрешности определения координат характерных точек границ (Mt), с подставленными в такие формулы значениями и итоговые (вычисленные) значения Mt, м	Описание закрепления точки
	содержатся в Едином государственном реестре недвижимости		определены в результате выполнения комплексных кадастровых работ				
	X	Y	X	Y			
1	2	3	4	5	6	7	8
22	438917.31	1233317.67	438917.31	1233317.67	Метод спутниковых геодезических измерений (определений)	$Mt = \sqrt{(x_m - x_k)^2 + (y_m - y_k)}$, $Mt=0.10$	Закрепление отсутствует
23	438883.89	1233332.09	438883.89	1233332.09	Метод спутниковых геодезических измерений (определений)	$Mt = \sqrt{(x_m - x_k)^2 + (y_m - y_k)}$, $Mt=0.10$	Закрепление отсутствует
24	438853.10	1233262.67	438853.10	1233262.67	Метод спутниковых геодезических измерений (определений)	$Mt = \sqrt{(x_m - x_k)^2 + (y_m - y_k)}$, $Mt=0.10$	Закрепление отсутствует
25	438864.01	1233256.39	438864.01	1233256.39	Метод спутниковых геодезических измерений (определений)	$Mt = \sqrt{(x_m - x_k)^2 + (y_m - y_k)}$, $Mt=0.10$	Закрепление отсутствует
26	438901.49	1233237.59	438901.49	1233237.59	Метод спутниковых геодезических измерений (определений)	$Mt = \sqrt{(x_m - x_k)^2 + (y_m - y_k)}$, $Mt=0.10$	Закрепление отсутствует
27	438911.63	1233265.39	438911.63	1233265.39	Метод спутниковых геодезических измерений (определений)	$Mt = \sqrt{(x_m - x_k)^2 + (y_m - y_k)}$, $Mt=0.10$	Закрепление отсутствует

1. Сведения о характерных точках границы уточняемого земельного участка с кадастровым номером 67:18:3510201:8 :							
Система координат МСК_67						Зона №0	
Обозначение характерных точек границ	Координаты, м				Метод определения координат	Формулы, примененные для расчета средней квадратической погрешности определения координат характерных точек границ (Mt), с подставленными в такие формулы значениями и итоговые (вычисленные) значения Mt, м	Описание закрепления точки
	содержатся в Едином государственном реестре недвижимости		определены в результате выполнения комплексных кадастровых работ				
	X	Y	X	Y			
1	2	3	4	5	6	7	8
28	438900.02	1233270.89	438900.02	1233270.89	Метод спутниковых геодезических измерений (определений)	$Mt = \sqrt{(x_m - x_k)^2 + (y_m - y_k)^2}$, $Mt=0.10$	Закрепление отсутствует
22	438917.31	1233317.67	438917.31	1233317.67	Метод спутниковых геодезических измерений (определений)	$Mt = \sqrt{(x_m - x_k)^2 + (y_m - y_k)^2}$, $Mt=0.10$	Закрепление отсутствует
2. Сведения о частях границ уточняемого земельного участка с кадастровым номером 67:18:3510201:8 :							
Обозначение части границ		Горизонтальное проложение (S), м		Описание прохождения части границ	Сведения о согласовании местоположения границ (согласовано/спорное)		
от т.	до т.						
1	2	3		4	5		
22	23	36.40		-	-		
23	24	75.94		-	-		
24	25	12.59		-	-		
25	26	41.93		-	-		
26	27	29.59		-	-		
27	28	12.85		-	-		
28	22	49.87		-	-		
3. Сведения о характеристиках уточняемого земельного участка с кадастровым номером 67:18:3510201:8 :							
№ п/п	Наименование характеристики земельного участка				Значение характеристики		
1	2				3		
1.	Адрес земельного участка				Российская Федерация, Смоленская область, район Смоленский, сельское поселение Кощинское, деревня Замятлино		
1.1.	Сведения о местоположении земельного участка (при отсутствии адреса) в структурированном в соответствии с федеральной информационной адресной системой виде				-		
1.2.	Дополнительные сведения о местоположении земельного участка				обл. Смоленская, р-н Смоленский, с.п Кощинское, д. Замятлино		

3. Сведения о характеристиках уточняемого земельного участка с кадастровым номером 67:18:3510201:8 :		
№ п/п	Наименование характеристики земельного участка	Значение характеристики
1	2	3
2.	Площадь земельного участка \pm величина погрешности определения (вычисления) площади ($P \pm \Delta P$), м ²	3400 \pm 20
3.	Формула, примененная для вычисления предельной погрешности определения площади земельного участка, с подставленными значениями и итоговые (вычисленные) значения (ΔP), м ²	$\Delta P = 3.5 * M_t * \sqrt{P} = 3.5 * 0,1 * \sqrt{3400} = 20$
4.	Площадь земельного участка согласно сведениям Единого государственного реестра недвижимости ($R_{кад}$), м ²	3400
5.	Оценка расхождения P и $R_{кад}$ ($P - R_{кад}$), м ²	-
6.	Предельные минимальный и максимальный размеры земельного участка ($R_{мин}$ и $R_{макс}$), м ²	- -
7.	Вид (виды) разрешенного использования	ЛПХ
7.1.	Дополнительные сведения об использовании земельного участка	-
8.	Кадастровый или иной государственный учетный номер (инвентарный) здания, сооружения, объекта незавершенного строительства, расположенного на земельном участке	-
9.	Сведения о земельных участках (землях общего пользования, территории общего пользования), посредством которых обеспечивается доступ	Земли общего пользования
10.	Иные сведения	-
4. Пояснения к сведениям об уточняемом земельном участке с кадастровым номером 67:18:3510201:8 :		
1.	-	

Сведения об уточняемых земельных участках

1. Сведения о характерных точках границы уточняемого земельного участка с кадастровым номером 67:18:3510201:9 :

Система координат МСК_67

Зона № 0

Обозначение характерных точек границ	Координаты, м				Метод опреде ления коор динат	Формулы, примененные для расчета средней квадратической погрешности определения координат характерных точек границ (Mt), с подставленными в такие формулы значениями и итоговые (вычисленные) значения Mt, м	Описание закрепле ния точки
	содержатся в Едином государственном реестре недвижимости		определены в результате выполнения комплексных кадастровых работ				
	X	Y	X	Y			
1	2	3	4	5	6	7	8
29	439072.44	1233180.82	439072.44	1233180.82	Метод спутник овых геодези ческих измерен ий (опреде лений)	$Mt = \sqrt{(x_m - x_k)^2 + (y_m - y_k)^2}$, $Mt=0.10$	Закрепление отсутствует
30	439086.68	1233216.17	439086.68	1233216.17	Метод спутник овых геодези ческих измерен ий (опреде лений)	$Mt = \sqrt{(x_m - x_k)^2 + (y_m - y_k)^2}$, $Mt=0.10$	Закрепление отсутствует
31	439048.69	1233235.70	439048.69	1233235.70	Метод спутник овых геодези ческих измерен ий (опреде лений)	$Mt = \sqrt{(x_m - x_k)^2 + (y_m - y_k)^2}$, $Mt=0.10$	Закрепление отсутствует
32	439026.26	1233174.00	439026.26	1233174.00	Метод спутник овых геодези ческих измерен ий (опреде лений)	$Mt = \sqrt{(x_m - x_k)^2 + (y_m - y_k)^2}$, $Mt=0.10$	Закрепление отсутствует
33	439062.39	1233155.88	439062.39	1233155.88	Метод спутник овых геодези ческих измерен ий (опреде лений)	$Mt = \sqrt{(x_m - x_k)^2 + (y_m - y_k)^2}$, $Mt=0.10$	Закрепление отсутствует
29	439072.44	1233180.82	439072.44	1233180.82	Метод спутник овых геодези ческих измерен ий (опреде лений)	$Mt = \sqrt{(x_m - x_k)^2 + (y_m - y_k)^2}$, $Mt=0.10$	Закрепление отсутствует

2. Сведения о частях границ уточняемого земельного участка с кадастровым номером 67:18:3510201:9 :				
Обозначение части границ		Горизонтальное проложение (S), м	Описание прохождения части границ	Сведения о согласовании местоположения границ (согласовано/спорное)
от т.	до т.			
1	2	3	4	5
29	30	38.11	-	-
30	31	42.72	-	-
31	32	65.65	-	-
32	33	40.42	-	-
33	29	26.89	-	-

3. Сведения о характеристиках уточняемого земельного участка с кадастровым номером 67:18:3510201:9 :		
№ п/п	Наименование характеристики земельного участка	Значение характеристики
1	2	3
1.	Адрес земельного участка	Российская Федерация, Смоленская область, район Смоленский, волость Кощинское, деревня Замятлино
1.1.	Сведения о местоположении земельного участка (при отсутствии адреса) в структурированном в соответствии с федеральной информационной адресной системой виде	-
1.2.	Дополнительные сведения о местоположении земельного участка	Смоленская область, р-н Смоленский, с.п Кощинское, д. Замятлино
2.	Площадь земельного участка \pm величина погрешности определения (вычисления) площади ($P \pm \Delta P$), м ²	2700 \pm 18
3.	Формула, примененная для вычисления предельной погрешности определения площади земельного участка, с подставленными значениями и итоговые (вычисленные) значения (ΔP), м ²	$\Delta P = 3.5 * M_t * \sqrt{P} = 3.5 * 0,1 * \sqrt{2700} = 18$
4.	Площадь земельного участка согласно сведениям Единого государственного реестра недвижимости ($P_{\text{кад}}$), м ²	2700
5.	Оценка расхождения P и $P_{\text{кад}}$ ($P - P_{\text{кад}}$), м ²	-
6.	Предельные минимальный и максимальный размеры земельного участка ($P_{\text{мин}}$ и $P_{\text{макс}}$), м ²	- -
7.	Вид (виды) разрешенного использования	Для ведения личного подсобного хозяйства
7.1.	Дополнительные сведения об использовании земельного участка	-
8.	Кадастровый или иной государственный учетный номер (инвентарный) здания, сооружения, объекта незавершенного строительства, расположенного на земельном участке	-
9.	Сведения о земельных участках (землях общего пользования, территории общего пользования), посредством которых обеспечивается доступ	Земли общего пользования
10.	Иные сведения	-

4. Пояснения к сведениям об уточняемом земельном участке с кадастровым номером 67:18:3510201:9 :

1.

Комплексные кадастровые работы не проводились в отношении «ранее учтенных» земельных участков. Всего в границах данного кадастрового квартала содержатся сведения о 23 земельных участках, сведения о границах, которых уже внесены в ЕГРН. Обращений от Правообладателей объектов недвижимости, которые считаются в соответствии с частью 4 статьи 69 Федерального закона от 13 июля 2015 года № 218-ФЗ «О государственной регистрации недвижимости» ранее учтенными или сведения о которых в соответствии с частью 9 статьи 69 Федерального закона от 13 июля 2015 года № 218-ФЗ «О государственной регистрации недвижимости» могут быть внесены в Единый государственный реестр недвижимости как о ранее учтенных в случае отсутствия в Едином государственном реестре недвижимости сведений о таких объектах недвижимости, с момента публикации извещения о начале комплексных

Описание местоположения зданий, сооружений, объектов незавершенного строительства на земельном участке

**1. Сведения о характерных точках контура объекта недвижимости
с кадастровым номером : 67:18:3510201:10 :**

Система координат МСК-67, зона 1

Зона № 1

Обозначение характерных точек контура	Содержатся в Едином государственном реестре недвижимости			Определены в ходе выполнения комплексных кадастровых работ			Метод опреде ления коор динат	Формулы, примененные для расчета средней квадратической погрешности определения координат характерных точек (Mt), м, с подставленными в такие формулы значениями и итоговые (вычисленные) значения Mt, м
	Координаты, м		Ради ус, м	Координаты, м		Ради ус, м		
	X	Y	R	X	Y	R		
1	2	3	4	5	6	7	8	9
n1O	-	-	-	439090.00	1233163.9 5	-	Метод спутниковых геодезически х измерений (определени й)	$Mt = \sqrt{(x_m - x_k)^2 + (y_m - y_k)^2}$, $Mt=0.10$
n2O	-	-	-	439094.50	1233178.5 5	-	Метод спутниковых геодезически х измерений (определени й)	$Mt = \sqrt{(x_m - x_k)^2 + (y_m - y_k)^2}$, $Mt=0.10$
n3O	-	-	-	439105.70	1233175.1 5	-	Метод спутниковых геодезически х измерений (определени й)	$Mt = \sqrt{(x_m - x_k)^2 + (y_m - y_k)^2}$, $Mt=0.10$
n4O	-	-	-	439100.60	1233160.4 5	-	Метод спутниковых геодезически х измерений (определени й)	$Mt = \sqrt{(x_m - x_k)^2 + (y_m - y_k)^2}$, $Mt=0.10$
n1O	-	-	-	439090.00	1233163.9 5	-	Метод спутниковых геодезически х измерений (определени й)	$Mt = \sqrt{(x_m - x_k)^2 + (y_m - y_k)^2}$, $Mt=0.10$

**2. Сведения о характеристиках объекта недвижимости
с кадастровым номером : 67:18:3510201:10 :**

№ п/п	Наименование характеристики	Значение характеристики
1	2	3
1.	Вид объекта недвижимости	здание
2.	Ранее присвоенный государственный учетный номер (инвентарный) здания, сооружения, объекта незавершенного строительства	-
3.	Кадастровый номер земельного участка (земельных участков), в границах которого (которых) расположены здание, сооружение, объект незавершенного строительства	67:18:3510201:6

2. Сведения о характеристиках объекта недвижимости с кадастровым номером : 67:18:3510201:10 :

№ п/п	Наименование характеристики	Значение характеристики
1	2	3
4.	Уникальный учетный номер кадастрового квартала, в границах которого расположены здание, сооружение, объект незавершенного строительства	67:18:3510201
5.	Адрес здания, сооружения, объекта незавершенного строительства	Российская Федерация, 214513, Смоленская область, район Смоленский, деревня Замятлино, дом 10
5.1.	Сведения о местоположении здания, сооружения, объекта незавершенного строительства (при отсутствии адреса) в структурированном в соответствии с федеральной информационной адресной системой виде	-
5.2.	Дополнительные сведения о местоположении	Смоленская область, р-н. Смоленский, д. Замятлино, д 10
6.	Иные сведения	-

3. Пояснения к сведениям об объекте недвижимости с кадастровым номером 67:18:3510201:10 :

1.	-
----	---

**Описание местоположения зданий, сооружений,
объектов незавершенного строительства на земельном участке**

**1. Сведения о характерных точках контура объекта недвижимости
с кадастровым номером : 67:18:3510201:11 :**

Система координат МСК-67, зона 1

Зона № 1

Обозначение характерных точек контура	Содержатся в Едином государственном реестре недвижимости			Определены в ходе выполнения комплексных кадастровых работ			Метод опреде ления коор динат	Формулы, примененные для расчета средней квадратической погрешности определения координат характерных точек (Mt), м, с подставленными в такие формулы значениями и итоговые (вычисленные) значения Mt, м
	Координаты, м		Ради ус, м	Координаты, м		Ради ус, м		
	X	Y	R	X	Y	R		
1	2	3	4	5	6	7	8	9
н5О	-	-	-	439210.48	1233251.7 3	-	Метод спутниковых геодезически х измерений (определени й)	$Mt = \sqrt{(x_m - x_k)^2 + (y_m - y_k)^2}$, $Mt=0.10$
н6О	-	-	-	439213.42	1233257.1 3	-	Метод спутниковых геодезически х измерений (определени й)	$Mt = \sqrt{(x_m - x_k)^2 + (y_m - y_k)^2}$, $Mt=0.10$
н7О	-	-	-	439207.53	1233260.2 2	-	Метод спутниковых геодезически х измерений (определени й)	$Mt = \sqrt{(x_m - x_k)^2 + (y_m - y_k)^2}$, $Mt=0.10$
н8О	-	-	-	439204.71	1233254.9 0	-	Метод спутниковых геодезически х измерений (определени й)	$Mt = \sqrt{(x_m - x_k)^2 + (y_m - y_k)^2}$, $Mt=0.10$
н5О	-	-	-	439210.48	1233251.7 3	-	Метод спутниковых геодезически х измерений (определени й)	$Mt = \sqrt{(x_m - x_k)^2 + (y_m - y_k)^2}$, $Mt=0.10$

**2. Сведения о характеристиках объекта недвижимости
с кадастровым номером : 67:18:3510201:11 :**

№ п/п	Наименование характеристики	Значение характеристики
1	2	3
1.	Вид объекта недвижимости	здание
2.	Ранее присвоенный государственный учетный номер (инвентарный) здания, сооружения, объекта незавершенного строительства	-
3.	Кадастровый номер земельного участка (земельных участков), в границах которого (которых) расположены здание, сооружение, объект незавершенного строительства	67:18:3510201:4

2. Сведения о характеристиках объекта недвижимости с кадастровым номером : 67:18:3510201:11 :

№ п/п	Наименование характеристики	Значение характеристики
1	2	3
4.	Уникальный учетный номер кадастрового квартала, в границах которого расположены здание, сооружение, объект незавершенного строительства	67:18:3510201
5.	Адрес здания, сооружения, объекта незавершенного строительства	Российская Федерация, 214513, Смоленская область, район Смоленский, деревня Замятлино, дом 3
5.1.	Сведения о местоположении здания, сооружения, объекта незавершенного строительства (при отсутствии адреса) в структурированном в соответствии с федеральной информационной адресной системой виде	-
5.2.	Дополнительные сведения о местоположении	Смоленская область, р-н. Смоленский, д. Замятлино, д. 3
6.	Иные сведения	-

3. Пояснения к сведениям об объекте недвижимости с кадастровым номером 67:18:3510201:11 :

1.	-
----	---

Описание местоположения зданий, сооружений, объектов незавершенного строительства на земельном участке

**1. Сведения о характерных точках контура объекта недвижимости
с кадастровым номером : 67:18:3510201:13 :**

Система координат МСК-67, зона 1

Зона № 1

Обозначение характерных точек контура	Содержатся в Едином государственном реестре недвижимости			Определены в ходе выполнения комплексных кадастровых работ			Метод опреде ления коор динат	Формулы, примененные для расчета средней квадратической погрешности определения координат характерных точек (Mt), м, с подставленными в такие формулы значениями и итоговые (вычисленные) значения Mt, м
	Координаты, м		Ради ус, м	Координаты, м		Ради ус, м		
	X	Y	R	X	Y	R		
1	2	3	4	5	6	7	8	9
н90	-	-	-	439204.75	1233358.9 0	-	Метод спутниковых геодезически х измерений (определени й)	$Mt = \sqrt{(x_m - x_k)^2 + (y_m - y_k)^2}$, Mt=0.10
н100	-	-	-	439208.00	1233366.9 0	-	Метод спутниковых геодезически х измерений (определени й)	$Mt = \sqrt{(x_m - x_k)^2 + (y_m - y_k)^2}$, Mt=0.10
н110	-	-	-	439200.80	1233369.8 5	-	Метод спутниковых геодезически х измерений (определени й)	$Mt = \sqrt{(x_m - x_k)^2 + (y_m - y_k)^2}$, Mt=0.10
н120	-	-	-	439197.50	1233362.2 5	-	Метод спутниковых геодезически х измерений (определени й)	$Mt = \sqrt{(x_m - x_k)^2 + (y_m - y_k)^2}$, Mt=0.10
н90	-	-	-	439204.75	1233358.9 0	-	Метод спутниковых геодезически х измерений (определени й)	$Mt = \sqrt{(x_m - x_k)^2 + (y_m - y_k)^2}$, Mt=0.10

**2. Сведения о характеристиках объекта недвижимости
с кадастровым номером : 67:18:3510201:13 :**

№ п/п	Наименование характеристики	Значение характеристики
1	2	3
1.	Вид объекта недвижимости	здание
2.	Ранее присвоенный государственный учетный номер (инвентарный) здания, сооружения, объекта незавершенного строительства	-
3.	Кадастровый номер земельного участка (земельных участков), в границах которого (которых) расположены здание, сооружение, объект незавершенного строительства	67:18:3510101:2

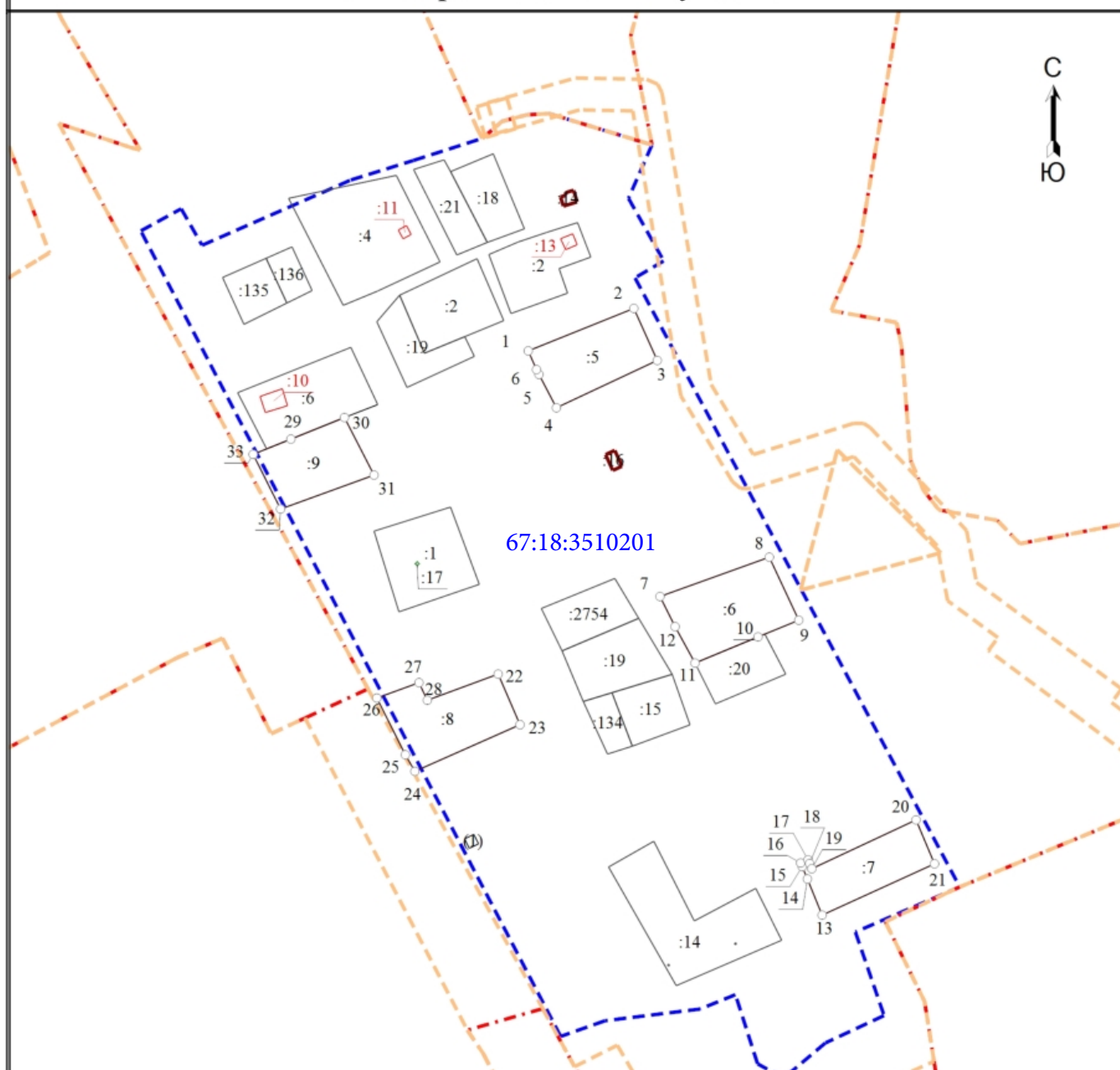
2. Сведения о характеристиках объекта недвижимости с кадастровым номером : 67:18:3510201:13 :

№ п/п	Наименование характеристики	Значение характеристики
1	2	3
4.	Уникальный учетный номер кадастрового квартала, в границах которого расположены здание, сооружение, объект незавершенного строительства	67:18:3510201
5.	Адрес здания, сооружения, объекта незавершенного строительства	Российская Федерация, 214513, Смоленская область, район Смоленский, деревня Замятлино, дом 4
5.1.	Сведения о местоположении здания, сооружения, объекта незавершенного строительства (при отсутствии адреса) в структурированном в соответствии с федеральной информационной адресной системой виде	-
5.2.	Дополнительные сведения о местоположении	Смоленская область, р-н. Смоленский, д. Замятлино, д. 4
6.	Иные сведения	-

3. Пояснения к сведениям об объекте недвижимости с кадастровым номером 67:18:3510201:13 :

1.	-
----	---

Схема границ земельных участков

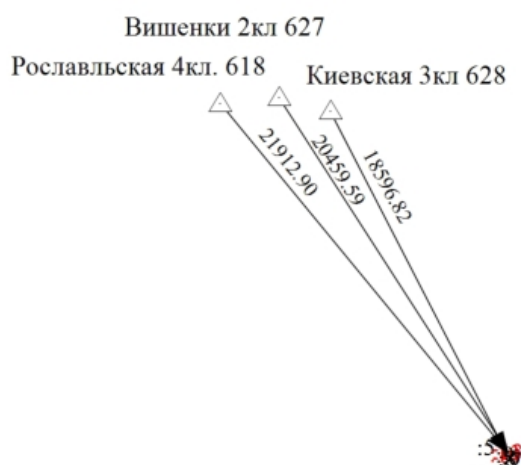


Масштаб 1:4100

Условные обозначения

- | | |
|-----------------------------------------------------------------------------------------------------------------------------------------------------------------------------------------------------------------------------------------------------------------------------------------------------------------------------------------------------------------------------------------------------------------------------------------------------------------------------------------------------------------------------------------------------------------------------------------------------------------------------------------------------------------------------------------------------------------------------------------------------------------------------------------------------------------------------------------------------------------------------------------------------------------------------------------------------------------------------------------------------------------------------------------------------------------------------------------------------------|------------------------------------------------------------------------------------------------------------------------------------------------------------------------------------------------------------------------------------------------------------------------------------------------------------------------------------------------------------------------------------------------------------------------------------------------------------------------------------------------------------------------------------------------------------------------------------------------------------------------------------------------|
| <p> - Часть границы, местоположение которой определено при выполнении кадастровых работ</p> <p> - Граница кадастрового квартала</p> <p> - Граница зоны с особыми условиями</p> <p> - Часть контура, образованного проекцией вновь образованного наземного конструктивного элемента здания, сооружения, объекта незавершенного строительства</p> <p> - Граница здания</p> <p> - Часть границы, сведения ЕГРН о которой позволяют однозначно определить ее положение на местности</p> <p> - Граница населенного пункта</p> <p> - Характерная точка границы земельного участка, сведения ЕГРН о которой соответствуют требованиям, установленным в соответствии с частью 13 статьи 22 Федерального закона от 13 июля 2015 г. N 218-ФЗ "О государственной регистрации недвижимости"</p> <p> / - Обозначение ликвидируемой характерной точки</p> <p> - Характерная точка границы земельного участка, сведения ЕГРН о которой не соответствуют требованиям, установленным в соответствии с частью 13 статьи 22 Федерального закона от 13 июля 2015 г. N 218-ФЗ "О государственной регистрации недвижимости"</p> | <p> - Характерная точка границы земельного участка, сведения ЕГРН о которой соответствуют требованиям, установленным в соответствии с частью 13 статьи 22 Федерального закона от 13 июля 2015 г. N 218-ФЗ "О государственной регистрации недвижимости"</p> <p> / - Обозначение ликвидируемой характерной точки</p> <p> - Характерная точка границы земельного участка, сведения ЕГРН о которой не соответствуют требованиям, установленным в соответствии с частью 13 статьи 22 Федерального закона от 13 июля 2015 г. N 218-ФЗ "О государственной регистрации недвижимости"</p> <p> - Граница здания</p> <p> - Граница населенного пункта</p> |
|-----------------------------------------------------------------------------------------------------------------------------------------------------------------------------------------------------------------------------------------------------------------------------------------------------------------------------------------------------------------------------------------------------------------------------------------------------------------------------------------------------------------------------------------------------------------------------------------------------------------------------------------------------------------------------------------------------------------------------------------------------------------------------------------------------------------------------------------------------------------------------------------------------------------------------------------------------------------------------------------------------------------------------------------------------------------------------------------------------------|------------------------------------------------------------------------------------------------------------------------------------------------------------------------------------------------------------------------------------------------------------------------------------------------------------------------------------------------------------------------------------------------------------------------------------------------------------------------------------------------------------------------------------------------------------------------------------------------------------------------------------------------|

Схема геодезических построений



Масштаб 1:365100

Условные обозначения

<p>— - Часть границы, местоположение которой определено при выполнении кадастровых работ</p> <p>:11 - Уточняемое здание</p> <p>△ - Пункт государственной геодезической сети</p>	<p><u>:36</u> - Исходный земельный участок</p> <p>— - Часть границы, сведения ЕГРН о которой позволяют однозначно определить ее положение на местности</p> <p>→ - Направления геодезических построений при определении координат характерных точек границ земельного участка</p>	
----------------------------------------------------------------------------------------------------------------------------------------------------------------------------------------	----------------------------------------------------------------------------------------------------------------------------------------------------------------------------------------------------------------------------------------------------------------------------------	--