



ОБЩЕСТВО С ОГРАНИЧЕННОЙ  
ОТВЕТСТВЕННОСТЬЮ  
"ИНЖЕНЕРНО-ТЕХНИЧЕСКИЙ ЦЕНТР ОСНОВА"  
**ООО "ИТЦ ОСНОВА"**

тел./факс (4812) 54-26-01  
e-mail: info@group-gt.ru

Арх. № 002/2018

**Проект планировки и межевания территории  
для размещения линейного объекта**

**«Реконструкция водопроводных сетей с устройством  
водонапорных сооружений в д. Липуны  
Дивасовского с.п. Смоленского района  
Смоленской области»**

Материалы по обоснованию проекта планировки территории для размещения  
линейного объекта.  
Пояснительная записка

**Том 1**

**Смоленск, 2018**



ОБЩЕСТВО С ОГРАНИЧЕННОЙ  
ОТВЕТСТВЕННОСТЬЮ  
"ИНЖЕНЕРНО-ТЕХНИЧЕСКИЙ ЦЕНТР ОСНОВА"  
**ООО "ИТЦ ОСНОВА"**

тел./факс (4812) 24-43-02, 8-910-721-35-49  
e-mail: osnova67@yandex.ru

**Проект планировки и межевания территории  
для размещения линейного объекта**

**«Реконструкция водопроводных сетей с устройством  
водонапорных сооружений в д. Липуны  
Дивасовского с.п. Смоленского района  
Смоленской области»**

Материалы по обоснованию проекта планировки территории для размещения  
линейного объекта. Пояснительная записка

**Том 1**

Исполнительный директор  
ООО «ИТЦ ОСНОВА»

\_\_\_\_\_ Онищенко Д.В.

м.п.

**Смоленск, 2018**

**СОДЕРЖАНИЕ**

Раздел	Наименование	Стр.
	<b>Проект планировки и межевания территории. Материалы по обоснованию проекта. Пояснительная записка.</b>	
<b>1</b>	Исходно-разрешительная документация	
<b>2</b>	Сведения об обосновании размещения линейного объекта	
<b>3</b>	Охранные зоны и зоны с особыми условиями использования территорий	
<b>4</b>	Сведения о собственниках земельных участков, пересекаемых объектом «Реконструкция водопроводных сетей с устройством водонапорных сооружений в д. Липуны Дивасовского с.п. Смоленского района Смоленской области»	
<b>5</b>	Факторы риска возникновения чрезвычайных ситуаций	
<b>6</b>	Мероприятия по сохранению объектов культурного наследия	
<b>7</b>	Мероприятия по изъятию земельных участков	
<b>8</b>	Перечень мероприятий по охране окружающей среды	

Взам. инв. №								
Подпись и дата								
Инв. № подл.								
Изм.	Кол.уч.	Лист	Недок.	Подпись	Дата	«Реконструкция водопроводных сетей с устройством водонапорных сооружений в д. Липуны Дивасовского с.п. Смоленского района Смоленской области»		
Проект планировки и межевания территории						Стадия	Лист	Листов
						П		
						ООО "ИТЦ ОСНОВА" г. Смоленск		

## ПОЯСНИТЕЛЬНАЯ ЗАПИСКА

### 1. Исходно-разрешительная документация

1. Градостроительный кодекс Российской Федерации
2. Земельный кодекс Российской Федерации
3. Лесной кодекс Российской Федерации
4. Водный кодекс Российской Федерации
5. Федеральный закон от 29 декабря 2004 года № 191-ФЗ «О введении в действие Градостроительного кодекса Российской Федерации»
6. Федеральный закон от 25 октября 2001 года № 137-ФЗ «О введении в действие Земельного кодекса Российской Федерации»
7. Федеральный закон от 13.07.2015 N 218-ФЗ "О государственной регистрации недвижимости"
8. Постановление Правительства РФ от 12 мая 2017 г. N 564 "Об утверждении Положения о составе и содержании проектов планировки территории, предусматривающих размещение одного или нескольких линейных объектов"
9. Технические регламенты
- 10.СНиП 2.06.15-85 «Инженерная защита территории от затопления и подтопления»
- 11.Генеральный план Дивасовского сельского поселения Смоленского района Смоленской области, утвержденный решением Совета депутатов №56 от 04.10.2010
12. Правила землепользования и застройки Дивасовского сельского поселения, утвержденные решением совета депутатов №22 от 29.03.2013
- 13.СП 31.13330.2012 Водоснабжение. Наружные сети и сооружения. Актуализированная редакция СНиП 2.04.02-84
14. СП 42.13330.2011 «Градостроительство. Планировка и застройка городских и сельских поселений. Актуализированная редакция СНиП 2.07-01-89»
- 15.СНиП 2-04-04-2003 Инструкция о порядке разработки, согласования, экспертизы и утверждения градостроительной документации
- 16.СанПин 2.2.1/1.1200-03 Санитарно-эпидемиологические правила и нормы «Санитарно-защитные зоны и санитарная классификация предприятий, сооружений и других объектов»
- 17.Питьевая вода и водоснабжение населенных мест
- 18.СанПин 2.1.4.1110-02 Зоны санитарной охраны источников водоснабжения и водопроводов питьевого назначения
19. СП 8.13130.2009 «Системы противопожарной защиты. Источники наружного противопожарного водоснабжения. Требования пожарной безопасности
- 20.Приказ департамента Смоленской области по строительству и жилищно-коммунальному хозяйству №93-од от 20.08.2015г.

Изм. № подл.	Подпись и дата	Взам. инв. №					ППиМТ	Лист
			Изм.	Кол.уч.	Лист	№док.		



Для разработки документации были использованы следующие исходные данные:

21.Технический отчет о инженерно-геодезических изысканиях «Реконструкция водопроводных сетей с устройством водонапорных сооружений в д. Липуны Дивасовского с.п. Смоленского района Смоленской области»

22.Кадастровые планы территории на кадастровые кварталы 67:18:0000000, 67:18:1960101, 67:18:0020201.

## 2. Сведения об обосновании размещения линейного объекта

Объект «Реконструкция водопроводных сетей с устройством водонапорных сооружений в д. Липуны Дивасовского с.п. Смоленского района Смоленской области» расположен в границах населенного пункта деревни д. Липуны Смоленского района Смоленской области.

В административном отношении реконструируемая трасса водопровода располагается в Смоленском районе Смоленской области.

На климат Смоленской области решающее влияние оказывают следующие факторы: географическое положение и равнинный рельеф. Русская равнина, к которой относится Смоленская область, больше чем какая-либо другая часть Российской Федерации, находится под воздействием Атлантического океана и его теплого течения Гольфстрим. Морской полярный воздух, формирующийся над Арктикой, поступает на Русскую равнину еще малосформированным. Его свойства в значительной мере определяют основные черты климата Русской равнины. Воздух этот влажный, относительно теплый зимой и прохладный в летний сезон. Именно поэтому Русская равнина увлажнена лучше, чем восточные области России, зима на ней не отличается суровостью, а лето зноем.

Средние температуры января в пределах Смоленской области не превышают - 8 -10 градусов, а июля- +17+18 градусов. Температурные максимумы (отмеченные Вяземской гидрометеорологической станцией) -43 градуса зимой и +38 градусов в летний период за всю историю наблюдений.

Смоленская область находится в южной части северной климатической области (от линии Воейкова), баланс влаги приближается к нейтральному т.е. количество атмосферных осадков близко или совпадает с количеством испарившейся влаги при данных температурных условиях. Смоленская область относится к области достаточного увлажнения. Это обстоятельство имеет большое ландшафтообразующее значение, т.к. с балансом влаги связан характер растительности, направленность почвенных и геоморфологических процессов.

Несмотря на однообразный рельеф Русской равнины, на ней имеются возвышенности и низменности, которые вызывают хотя и не резкую, но достаточную дифференциацию климатических условий. Лето на возвышенностях более прохладное, чем на низменностях; их западные склоны получают больше атмосферных осадков, чем восточные склоны. В летнее время на возвышенностях Русской равнины (Смоленская и Вяземская) возрастает повторяемость дождливых типов погоды и падает повторяемость засушливых типов.

Взам.инв. №	
Подпись и дата	
Инв. № подл.	

						ППИМТ	Лист
Изм.	Кол.уч.	Лист	№док.	Подпись	Дата		

Климат Смоленской области - умеренно-континентальный, характеризуется относительно теплым и влажным летом, умеренно холодной зимой с устойчивым снежным покровом. Две трети осадков выпадают в виде дождя, другая треть - в виде снега. Период с положительной среднесуточной температурой длится в среднем 213-243 дня. Многолетняя средняя продолжительность безморозного периода составляет 125-145 дней. Практически ежегодно отмечаются существенные отклонения от средних климатических характеристик. Устойчивый снежный покров формируется в последней декаде ноября - начале декабря, хотя в последние 15-20 лет климат существенно изменился в сторону потепления, и природные факторы зачастую не способствуют образованию снежного покрова. Таянию снега во второй декаде марта способствует теплая погода с туманом и дождями. Окончательное его таяние происходит в конце марта - начале апреля. Устойчивый переход среднесуточной температуры воздуха через +5 происходит в середине апреля, через + 10 в начале мая. Средние температуры по месяцам года на основании многолетних наблюдений приведены в таблице:

месяц	I	II	III	IV	V	VI	VII	VIII	IX	X	XI	XII	год
Годовая среднемесячная температура град С	-9,8	-9,0	-4,3	4,3	11,3	15,4	16,6	15,4	10,2	4,1	-1,9	-6,4	3,8

Среднегодовое количество осадков составляет около 575-600 мм.

Среднегодовая температура воздуха на исследованной территории +3,8 градусов.

При выборе мест размещения трасс инженерных сетей был рассмотрен один вариант, в связи с тем, что места размещения трассы было согласовано с заинтересованными лицами.

Проектом определена территория для реконструкции объекта «Реконструкция водопроводных сетей с устройством водонапорных сооружений в д. Липуны Дивасовского с.п. Смоленского района Смоленской области» от точки врезки в существующий водопровод. Выбранный вариант прохождения трассы обоснован минимальными пересечениями и сближениями от существующих подземных и надземных коммуникаций, зданий.

Проектом предусмотрен учет сложившейся застройки и существующих инженерных сетей.

Границы отвода земель для реконструкции участка водопровода запроектированы в соответствии со следующими нормативными документами:

Санитарные правила и нормы СанПиН 2.1.4.1110-02 «Зоны санитарной охраны источников водоснабжения и водопроводов питьевого назначения»

СП 31.13330.2012 "Водоснабжение. Наружные сети и сооружения".

Размеры площадочных сооружений определены технологической необходимостью с учетом действующих нормативных документов.

Взам. инв. №	
Подпись и дата	
Инв. № подл.	

						<b>ППИМТ</b>	Лист
Изм.	Кол.уч.	Лист	№ док.	Подпись	Дата		

Размеры земель, отводимых под линейные сооружения, определены по действующим нормам отвода земель для одиночных коммуникаций.

Протяженность водопровода составляет 532.1м.

В целом под реконструкцию объекта «Реконструкция водопроводных сетей с устройством водонапорных сооружений в д. Липуны Дивасовского с.п. Смоленского района Смоленской области» предусматривается отвод земельного участка общей площадью 7023 кв.м, площадь санитарно-защитной полосы водопровода – 10643 кв.м, площадь 1 пояса ЗСО водозаборной скважины – 2822 кв.м.

### 3. Охранные зоны и зоны с особыми условиями использования территорий.

На рассматриваемой территории объекты культурного наследия не выявлены.

Зоны с особыми условиями использования территории представлены объектами инженерной инфраструктуры:

- 67.18.2.170 - охранный зона ВЛ 0,4 КВ ОТ Л 602 ПС ПЕЧЕРСК (ВЛ 0,4кВ №1 от ТП 294 ВЛ-602 Печерск) ВЛ 0,4 КВ ОТ Л 602 ПС ПЕЧЕРСК (ВЛ 0,4кВ №2 от ТП 294 ВЛ-602 Печерск) Смоленский район, Смоленской области

- 67.18.2.687 - Охранный зона газораспределительной сети «Расширения газораспределительной сети для газификации жилых домов в д.Липуны Дивасовского сельского поселения Смоленского района Смоленской области»

Изм.	Кол.уч.	Лист	№ док.	Подпись	Дата	ППИМТ	Лист
Изн. № подл.	Подпись и дата	Взам. инв. №					

**4. Сведения о собственниках земельных участков, пересекаемых объектом  
«Реконструкция водопроводных сетей с устройством водонапорных сооружений  
в д. Липуны Дивасовского с.п. Смоленского района Смоленской области»**

№ п/п	Кадастровый номер земельного участка/ Условный номер земельного участка	Категория земель	Вид разрешенного использования	Правообладатель земельного участка	Вид права / статус земельного участка	Площадь земельного участка кв.м.	Площадь образуемого земельного участка или площадь части земельного участка кв.м.	Планируемый вид права на образуемый земельный участок и часть части земельного участка
1	2	3	4	5	6	7	8	9
1	67:18:0020201:ЗУ1	Земли населённых пунктов	для реконструкции скважины объекта «Реконструкция водопроводных сетей с устройством водонапорных сооружений в д. Липуны Дивасовского с.п. Смоленского района Смоленской области»	Государственная собственность	- / Временный (сформирован под данный объект)	-	3600	
2	67:18:0000000:ЗУ2	Земли населённых пунктов	для реконструкции объекта «Реконструкция водопроводных сетей с устройством водонапорных сооружений в д. Липуны Дивасовского с.п. Смоленского района Смоленской области»	Государственная собственность	- / Временный (сформирован под данный объект)	-	800	
3	67:18:1960101:ЗУ3	Земли населённых пунктов	для реконструкции объекта «Реконструкция водопроводных сетей с устройством водонапорных сооружений в д. Липуны Дивасовского с.п. Смоленского района Смоленской области»	Государственная собственность	- / Временный (сформирован под данный объект)	-	101	
4	67:18:1960101:ЗУ4	Земли населённых пунктов	для реконструкции объекта «Реконструкция водопроводных сетей с устройством водонапорных сооружений в д. Липуны Дивасовского с.п. Смоленского района Смоленской области»	Государственная собственность	- / Временный (сформирован под данный объект)	-	39	
5	67:18:1960101:ЗУ5	Земли населённых пунктов	для реконструкции объекта «Реконструкция водопроводных сетей с устройством водонапорных сооружений в д. Липуны Дивасовского с.п. Смоленского района Смоленской области»	Государственная собственность	- / Временный (сформирован под данный объект)	-	494	

Изм.	Кол.уч.	Лист	№ док.	Подпись	Дата

Взам. инв. №

Подпись и дата

Инд. № подл.

**ППИМТ**

Лист

6	67:18: 1960101: ЗУ6	Земли населённых пунктов	для реконструкции объекта «Реконструкция водопроводных сетей с устройством водонапорных сооружений в д. Липуны Дивасовского с.п. Смоленского района Смоленской области»	Государственная собственность	- / Временный (сформирован под данный объект) -	--	10	
7	67:18: 1960101: ЗУ7	Земли населённых пунктов	для реконструкции объекта «Реконструкция водопроводных сетей с устройством водонапорных сооружений в д. Липуны Дивасовского с.п. Смоленского района Смоленской области»	Государственная собственность	- / Временный (сформирован под данный объект)	-	169	
8	67:18: 1960101: ЗУ8	Земли населённых пунктов	для реконструкции пожарного резервуара объекта «Реконструкция водопроводных сетей с устройством водонапорных сооружений в д. Липуны Дивасовского с.п. Смоленского района Смоленской области»	Государственная собственность	- / Временный (сформирован под данный объект)	-	456	
9	67:18: 1960101: :5/чзу1	Земли населённых пунктов	Охранная зона подземного и надземного газопровода высокого давления к жилым домам в дер. Липуны Смоленского района ГРПШ - 400=1 шт.	Государственная собственность	Государственная собственность, № Статья 214 ГК РФ от .. г. / актуальные, ранее учтенные	8146	870	
10	67:18: 1960101: 5/чзу2						24	
11	67:18: 0000000: 2055/чзу1	Земли населённых пунктов	общественное использование объектов капитального строительства для размещения газопровода		- / актуальные	5542	323	
12	67:18: 0000000: 2055/чзу2	Земли населённых пунктов					12	
13	67:18: 1960101: 33/чзу1	Земли населённых пунктов	Для ведения личного подсобного хозяйства	Астапенкова Валентина Сидоровна	Собственность, № 67-01/00-38/2003-0944 от 29.07.2003 / актуальные, ранее учтенные	4416	125	
-	67:18: 1960101: .204	Земли населённых пунктов	под линией ВЛ 0,4кВ №1 от ТП 294 ВЛ-602 Печерск	Публичное акционерное общество "Межрегиональная распределительная сетевая компания Центра", ИНН: 6901067107	Аренда, весь объект (выписка из ЕГРН 12.02.2018 № 99/2018/78919895 / актуальные	38	2	

В соответствии с земельным кодексом РФ затрагиваемые земли представляются землями населенных пунктов используются и предназначены для застройки, развития населенных пунктов и производственной деятельности.

Необходимо предусмотреть ограничения по использованию земельного участка с кадастровым номером 67:18:1960101:33. Обременения, сервитуты отсутствуют, снос зданий и сооружений, переселение людей, перенос сетей инженерно-технического обеспечения не предусматривается.

Взам. инв. №					
	Подпись и дата				
Инв. № подл.					
	Подпись и дата				
Изм.	Кол.уч.	Лист	№ док.	Подпись	Дата
<b>ППИМТ</b>					Лист

Потребность в земельных ресурсах для реконструкции проектируемого водопровода определена с учетом принятых проектных решений, схем расстановки механизмов, проезда технологического транспорта, монтажной зоны и отвалов грунта.

Отчуждение земель во временное (краткосрочное) использование выполняется на период производства строительно-монтажных работ. Все строительные работы должны проводиться исключительно в пределах полосы отвода. В полосу временного отвода включена вся зона производства работ, с учетом индивидуальных особенностей участков строительства.

### 5. Факторы риска возникновения чрезвычайных ситуаций

Зона строительства инженерных коммуникаций подвержена опасным природным явлениям:

- сильный дождь (количество осадков более 50мм за 12 часов и менее) -1раз в год
- сильный снегопад (количество осадков более 20мм за 12 часов и менее) -1раз в год
- весеннее половодье-1 раз в 3 года
- летний паводок- 1 раз в 5 лет
- сильный ветер (скорость ветра при порывах более 25м/сек) -1 раз в год
- заморозки в активный вегетационный период (понижение температуры воздуха на поверхности почвы ниже 0° С(с10.05-22.09) -1 раз в 2 года
- природные пожары, как источник ЧС, горимостью 5 класса возникают с периодичностью 1 раз в 20лет.

Так же возможны аварии техногенного характера:

- возникновение аварии в связи с дефектами оборудования, его механические повреждения при нарушении режима эксплуатации или несоблюдения мер безопасности.

«Перечень мероприятий по гражданской обороне, мероприятий по предупреждению чрезвычайных ситуаций природного и техногенного характера» Постановление Главы администрации Смоленской области от 04.03.1996 N103 "О порядке финансирования на территории Смоленской области мероприятий по предупреждению и ликвидации последствий чрезвычайных ситуаций природного и техногенного характера".

### 6. Мероприятия по сохранению объектов культурного наследия

В связи с отсутствием на проектируемой территории охранных зон и территорий памятников и ансамблей, включенных в единый государственный реестр объектов культурного наследия (памятников истории и культуры) народов Российской Федерации, а также границ территорий памятников или ансамблей, которые являются вновь выявленными объектами культурного наследия – необходимость в разработке мероприятий по сохранению объектов культурного наследия отсутствует.

### 7. Мероприятия по изъятию земельных участков

Изм. № подл.	
Подпись и дата	
Взам.инв. №	

Изм.	Кол.уч.	Лист	№док.	Подпись	Дата	<b>ППИМТ</b>	Лист





ОБЩЕСТВО С ОГРАНИЧЕННОЙ  
ОТВЕТСТВЕННОСТЬЮ  
"ИНЖЕНЕРНО-ТЕХНИЧЕСКИЙ ЦЕНТР ОСНОВА"  
**ООО "ИТЦ ОСНОВА"**

тел./факс (4812) 54-26-01  
e-mail: info@group-gt.ru

Арх. № 002/2018

**Проект планировки и межевания территории  
для размещения линейного объекта**

**«Реконструкция водопроводных сетей с устройством  
водонапорных сооружений в д. Липуны  
Дивасовского с.п. Смоленского района  
Смоленской области»**

Материалы по обоснованию проекта планировки территории для размещения  
линейного объекта. Графические материалы.

**Том 2**

**Смоленск, 2018**





ОБЩЕСТВО С ОГРАНИЧЕННОЙ  
ОТВЕТСТВЕННОСТЬЮ  
"ИНЖЕНЕРНО-ТЕХНИЧЕСКИЙ ЦЕНТР ОСНОВА"  
**ООО "ИТЦ ОСНОВА"**

тел./факс (4812) 24-43-02, 8-910-721-35-49  
e-mail: osnova67@yandex.ru

**Проект планировки и межевания территории  
для размещения линейного объекта**

**«Реконструкция водопроводных сетей с устройством  
водонапорных сооружений в д. Липуны  
Дивасовского с.п. Смоленского района  
Смоленской области»**

Материалы по обоснованию проекта планировки территории для размещения  
линейного объекта. Графические материалы.

**Том 2**

Исполнительный директор  
ООО «ИТЦ ОСНОВА»

\_\_\_\_\_ Онищенко Д.В.  
м.п.

**Смоленск, 2018**

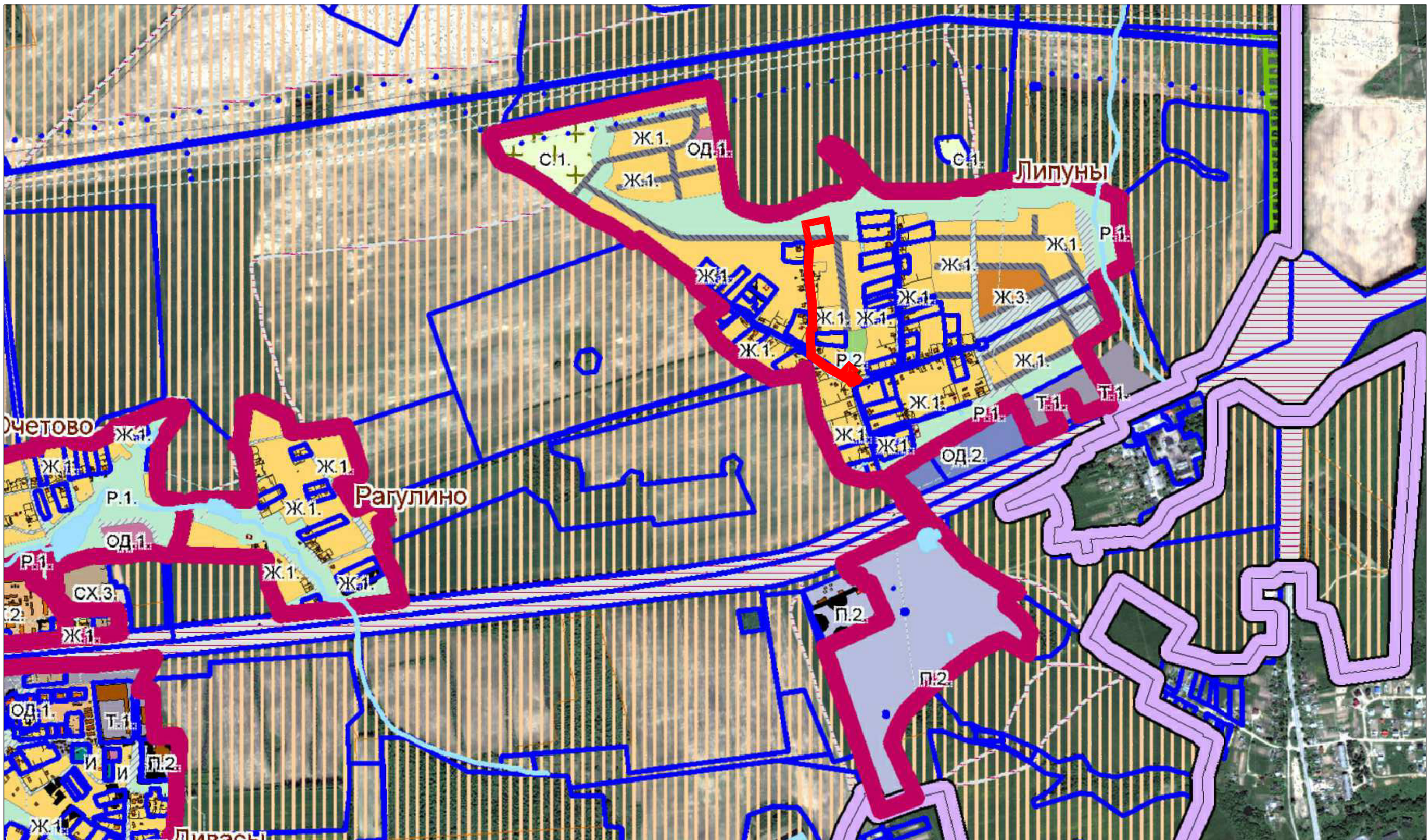


**СОДЕРЖАНИЕ**

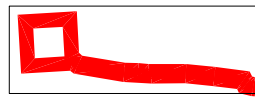
Раздел	Наименование	Стр.
	<b>Проект планировки и межевания территории. Материалы по обоснованию проекта. Графическая часть.</b>	
<b>1</b>	Схема расположения элемента планировочной структуры на карте градостроительного зонирования (Карта границ территориальных зон). Масштаб 1:10 000	лист
<b>2</b>	Схема расположения элемента планировочной структуры на карте градостроительного зонирования (Карта границ зон с особыми условиями использования территории). Масштаб 1:10 000	лист
<b>3</b>	Схема расположения элемента планировочной структуры. Масштаб 1:500 Границы красных линий объекта.	лист

Взам. инв. №												
	Подпись и дата											
Инв. № подл.							«Реконструкция водопроводных сетей с устройством водонапорных сооружений в д. Липуны Дивасовского с.п. Смоленского района Смоленской области»					
	Изм.	Кол.уч.	Лист	Недок.	Подпись	Дата						
						<b>Проект планировки и межевания территории</b>						
						<table border="1"> <tr> <td>Стадия</td> <td>Лист</td> <td>Листов</td> </tr> <tr> <td align="center">П</td> <td></td> <td></td> </tr> </table>	Стадия	Лист	Листов	П		
Стадия	Лист	Листов										
П												
						<b>ООО "ИТЦ ОСНОВА"</b> г. Смоленск						





Условные обозначения



местоположение объекта

Объект: «Реконструкция водопроводных сетей с устройством водонапорных сооружений в д. Липуны Дивасовского с.п. Смоленского района Смоленской области»

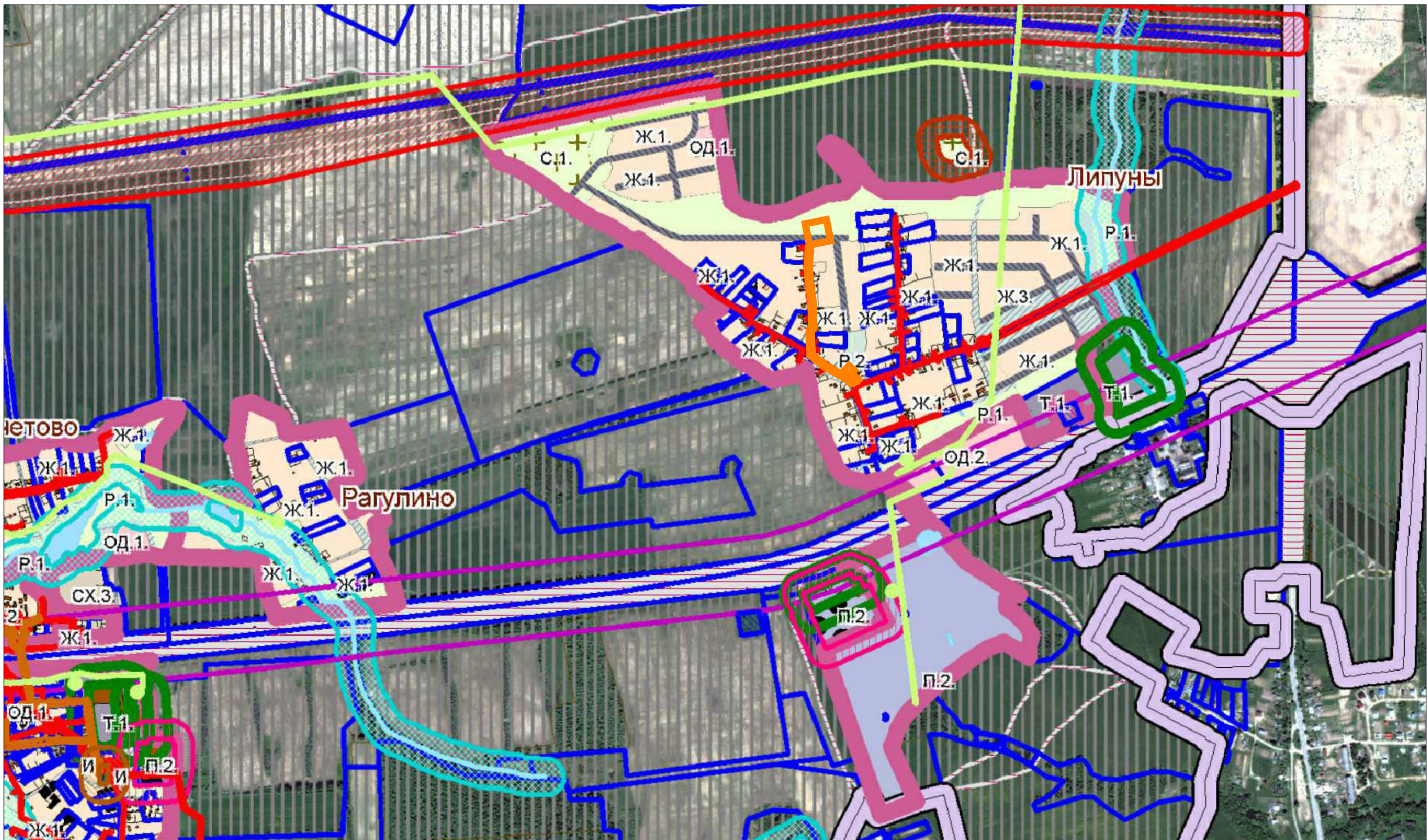
Адрес объекта: Смоленская область, Смоленский район, Дивасовское сельское поселение, д. Липуны

Изм.	Кол.уч.	Лист	N док.	Подп.	Дата	Стадия	Лист	Листов	
Проверил	Легков					Проект планировки и межевания территории	П	1	
Разработал	Владимирова			<i>В.В.</i>					2
Схема расположения элемента планировочной структуры на карте градостроительного зонирования (Карта границ территориальных зон). Масштаб 1:10000.							ООО «ИТЦ Основа» Смоленск, 2018		









Условные обозначения



местоположение объекта

Объект: «Реконструкция водопроводных сетей с устройством водонапорных сооружений в д. Липуны Дивасовского с.п. Смоленского района Смоленской области»

Адрес объекта: Смоленская область, Смоленский район, Дивасовское сельское поселение, д. Липуны

Изм.	Кол.уч.	Лист	N док.	Подп.	Дата

Проверил Легков

Разработал Владимирова

Проект планировки и межевания территории

Стадия	Лист	Листов
П	1	2

Схема расположения элемента планировочной структуры на карте градостроительного зонирования (Карта границ зон с особыми условиями использования территории). Масштаб 1:10000.

ООО «ИТЦ Основа»  
Смоленск, 2018



Условные обозначения



местоположение объекта

**ПРИРОДООХРАННЫЕ ОГРАНИЧЕНИЯ:**

- Водосхранные зоны
- Земли Гослесфонда

**Границы особоохраняемых территорий:**

- Мемориальный парк
- Еловый массив леса (генетический резерват)
- Земли рекреационного назначения
- Памятники археологии

**ИНЖЕНЕРНО-ГЕОЛОГИЧЕСКИЕ ОГРАНИЧЕНИЯ:**

Территории с ограничениями, запрещающими строительство

- Территории залегания полезных ископаемых

**САНИТАРНО-ГИГИЕНИЧЕСКИЕ ОГРАНИЧЕНИЯ:**

- Санитарно-защитные зоны производственных объектов (с различными нормативами воздействия на окружающую среду)
- Санитарно-защитные зоны сельскохозяйственных предприятий (с различными нормативами воздействия на окружающую среду)
- Санитарные разрывы от сооружений для хранения легкового транспорта и других автотранспортных предприятий до объектов застройки
- Санитарно-защитные зоны кладбищ
- Санитарно-защитная зона железной дороги
- Санитарно-защитная зона аэропорта
- Санитарные разрывы автомагистрали до объектов застройки

**Охранные зоны и зоны санитарной охраны объектов инженерной инфраструктур:**

- Охранные зоны объектов электроснабжения
- Охранные зоны объектов теплоснабжения
- Охранные зоны объектов водоотведения
- Санитарно-защитные зоны газоснабжения
- Охранные зоны и зоны санитарной охраны объектов водоснабжения

Граница Дивасовского поселения

Проектные границы населенных пунктов

**Границы функциональных зон:**

**Жилые зоны:**

- Ж.1. Зона застройки индивидуальными жилыми домами коттеджного и усадебного типа
- Ж.2. Зона застройки малоэтажными жилыми домами
- Ж.3. Зона размещения детских дошкольных и образовательных учреждений

**Общественно-деловые зоны:**

- од.1. Зона делового, общественного и коммерческого назначения
- од.2. Зона придорожного сервиса

**Зоны сельскохозяйственного использования:**

- сх.1. Зона, занятая объектами сельскохозяйственного производства
- сх.2. Зона, занятая объектами дачного хозяйства и садоводства
- сх.3. Зона, занятая огородами с хозяйственными постройками

**Производственные зоны:**

- п. Зона размещения производственных объектов с различными нормативами воздействия на окружающую среду
- п.1. Зона размещения производственных объектов IV-V класса санитарной классификации
- п.2. Зона размещения производственных объектов V класса санитарной классификации

Территории допустимого размещения производственных объектов, объектов коммунального назначения, инженерных объектов, источников воздействия на среду обитания и здоровье человека по санитарной классификации:

- Территории размещения промышленных объектов I-V класса
- Территории размещения промышленных объектов II-V класса
- Территории размещения промышленных объектов III-V класса
- Территории размещения промышленных объектов IV-V класса
- Территории размещения промышленных объектов V класса

**Зоны объектов инженерной инфраструктуры:**

- и. Зона размещения объектов инженерной инфраструктуры (нелинейных объектов)

**Зоны транспортной инфраструктуры:**

- т.1. Зона размещения автотранспортных предприятий
- т.2. Зона отвода железной дороги
- т.3. Зона размещения транспортно-логистического центра

**Зоны специального назначения:**

- б.1. Зона, занятая кладбищами
- с.2. Зона размещения иных объектов специального назначения

**Рекреационные зоны:**

- р.1. Зона рекреационно-природных территорий
- р.2. Зона парков, набережных
- р.3. Зона размещения объектов рекреационно-туристического назначения
- р.4. Зона рекреационно-природных территорий с правом осуществления сельскохозяйственной деятельности

**Земельные участки, на которые не распространяется действие градостроительного регламента:**

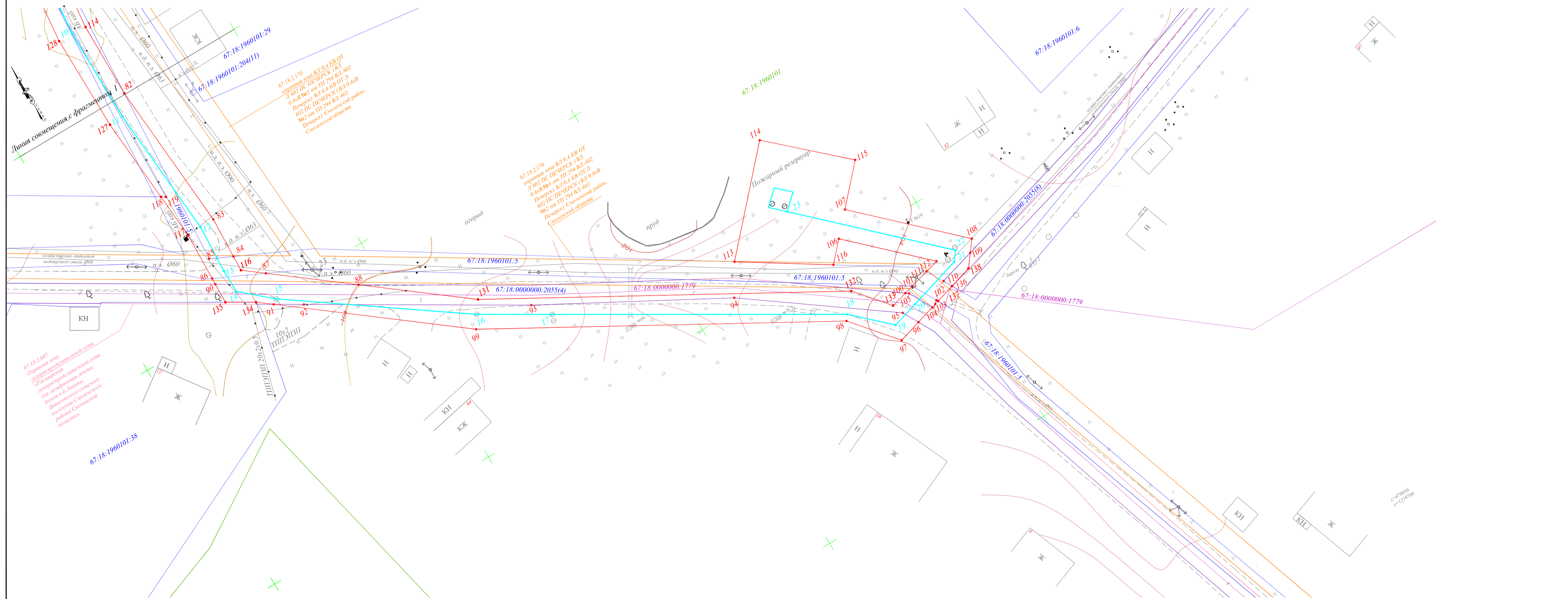
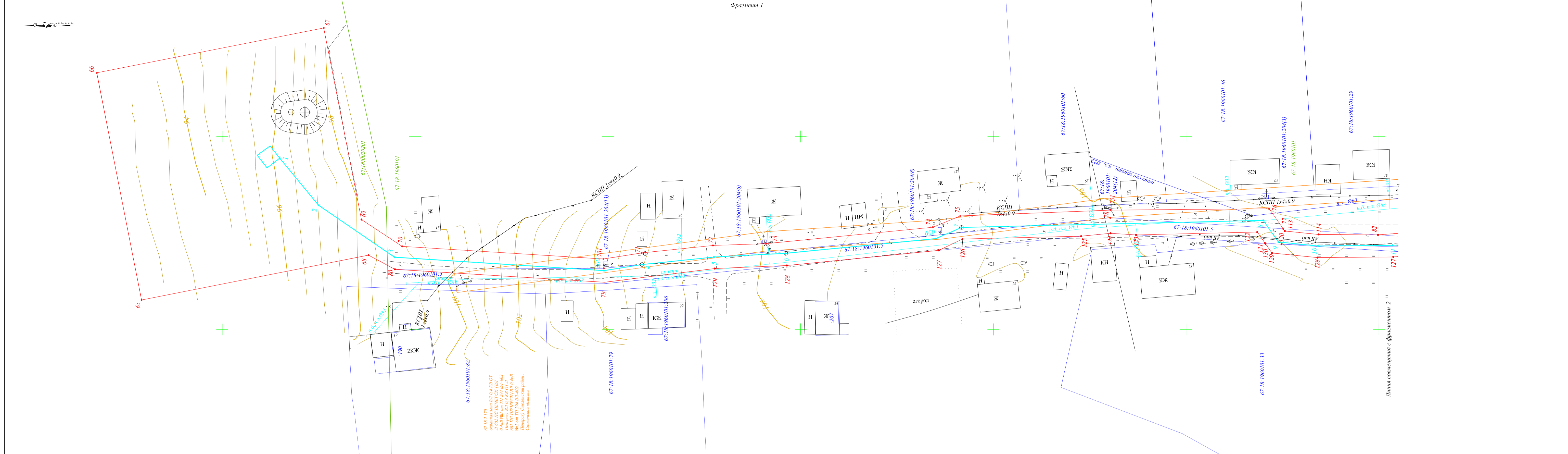
- территории памятников (мемориальный парк)
- территории общего пользования – площади, улицы, проезды, скверы, бульвары; зоны размещения объектов электро-, газоснабжения (линейных объектов)
- планируемого размещения линейных объектов автомобильных дорог, электро-, газоснабжения, связи
- занятые линейными объектами (автомобильных дорог федерального, регионального и межмуниципального значения)
- территории, предоставленные для добычи полезных ископаемых

**Земли, для которых градостроительные регламенты не устанавливаются:**

- Земли Гослесфонда
- Земли, покрытые поверхностными водами
- Земли особо охраняемых природных территорий (еловый массив леса (генетический резерват))
- Сельскохозяйственные угодия в составе земель сельскохозяйственного назначения
- Границы земельных участков

Объект: «Реконструкция водопроводных сетей с устройством водонапорных сооружений в д. Липуны Дивасовского с.п. Смоленского района Смоленской области»							
Адрес объекта: Смоленская область, Смоленский район, Дивасовское сельское поселение, д. Липуны							
Изм.	Кол.уч.	Лист	N док.	Подп.	Дата		
Проверил	Легков					Проект планировки и межевания территории	
Разработал	Владимирова						
Стадия						Лист	Листов
П						2	2
Схема расположения элемента планировочной структуры на карте градостроительного зонирования (Карта границ зон с особыми условиями использования территории). Масштаб 1:10000.						ООО «ИТЦ Основа» Смоленск, 2018	





- Условные обозначения**
- 67:18:0000000:1779 - сооружения, сведения о которых содержатся в ГКН.
  - 67:18:2.170 - зоны территориальные или иные: Охраняемые зоны коммуникаций
  - 14 - линия реконструируемого водопровода
  - 67:18:1960101:33 - номера точек реконструируемого водопровода
  - 67:18:0020201 - границы и кадастровые номера земельных участков, сведения о которых содержатся в ГКН.
  - 67:18:1960101 - границы и кадастровые номера кадастровых кварталов
  - 23 - границы красных линий объекта
  - 48 - номера точек поворота вышеуказанной границы

			Объект: «Реконструкция водопроводных сетей с устройством водонапорных сооружений в д. Липуны Дивновского с.п. Смоленского района Смоленской области»		
			Адрес объекта: Смоленская область, Смоленский район, Дивновское сельское поселение, д. Липуны		
Изм.	Кол.уч.	Лист	№ док.	Подп.	Дата
Проверил	Лесков				
Разработал	Владимирова				
			Статус	Лист	Листов
			П	1	1
			ООО «ИТЦ Основа» Смоленск, 2018		



ОБЩЕСТВО С ОГРАНИЧЕННОЙ  
ОТВЕТСТВЕННОСТЬЮ  
"ИНЖЕНЕРНО-ТЕХНИЧЕСКИЙ ЦЕНТР ОСНОВА"  
**ООО "ИТЦ ОСНОВА"**

тел./факс (4812) 54-26-01  
e-mail: info@group-gt.ru

Арх. № 002/2018

**Проект планировки и межевания территории  
для размещения линейного объекта**

**«Реконструкция водопроводных сетей с устройством  
водонапорных сооружений в д. Липуны  
Дивасовского с.п. Смоленского района  
Смоленской области»**

Проект планировки территории для размещения линейного объекта.  
Основная часть (положения, графические материалы).

**Том 3**

**Смоленск, 2018**





ОБЩЕСТВО С ОГРАНИЧЕННОЙ  
ОТВЕТСТВЕННОСТЬЮ  
"ИНЖЕНЕРНО-ТЕХНИЧЕСКИЙ ЦЕНТР ОСНОВА"  
**ООО "ИТЦ ОСНОВА"**

тел./факс (4812) 54-26-01  
e-mail: info@group-gt.ru

**Проект планировки и межевания территории  
для размещения линейного объекта**

**«Реконструкция водопроводных сетей с устройством  
водонапорных сооружений в д. Липуны  
Дивасовского с.п. Смоленского района  
Смоленской области»**

Проект планировки территории для размещения линейного объекта.  
Основная часть (положения, графические материалы).

**Том 3**

Исполнительный директор  
ООО «ИТЦ ОСНОВА»

\_\_\_\_\_ Онищенко Д.В.

м.п.

**Смоленск, 2018**

**СОДЕРЖАНИЕ**

Раздел	Наименование	Стр.
	<b>Проект планировки территории. Материалы основной части.</b>	
	<b>Текстовая часть</b>	
1	Исходно-разрешительная документация	
2	Размещение объекта	
3	Характеристики объекта и его санитарно-защитной полосы	
4	Мероприятия по защите территории от чрезвычайных ситуаций	
5	Необходимость внесения изменений в генеральные планы и ПЗЗ сельских поселений	
	<b>Графическая часть</b>	
1	Чертеж планировки территории. Масштаб 1:500	лист

Взам. инв. №	
Подпись и дата	
Инв. № подл.	

						«Реконструкция водопроводных сетей с устройством водонапорных сооружений в д. Липуны Дивасовского с.п. Смоленского района Смоленской области»			
Изм.	Кол.уч.	Лист	Недок.	Подпись	Дата		Стадия	Лист	Листов
						<b>Проект планировки и межевания территории</b>	П		
						ООО "ИТЦ ОСНОВА" г. Смоленск			

## 1. Исходно-разрешительная документация

1. Градостроительный кодекс Российской Федерации
2. Земельный кодекс Российской Федерации
3. Лесной кодекс Российской Федерации
4. Водный кодекс Российской Федерации
5. Федеральный закон от 29 декабря 2004 года № 191-ФЗ «О введении в действие Градостроительного кодекса Российской Федерации»
6. Федеральный закон от 25 октября 2001 года № 137-ФЗ «О введении в действие Земельного кодекса Российской Федерации»
7. Федеральный закон от 13.07.2015 N 218-ФЗ "О государственной регистрации недвижимости"
8. Постановление Правительства РФ от 12 мая 2017 г. N 564 "Об утверждении Положения о составе и содержании проектов планировки территории, предусматривающих размещение одного или нескольких линейных объектов"
9. Технические регламенты
10. СНиП 2.06.15-85 «Инженерная защита территории от затопления и подтопления»
11. Генеральный план Дивасовского сельского поселения Смоленского района Смоленской области, утвержденный решением Совета депутатов №56 от 04.10.2010
12. Правила землепользования и застройки Дивасовского сельского поселения, утвержденные решением совета депутатов №22 от 29.03.2013
13. СП 31.13330.2012 Водоснабжение. Наружные сети и сооружения. Актуализированная редакция СНиП 2.04.02-84
14. СП 42.13330.2011 «Градостроительство. Планировка и застройка городских и сельских поселений. Актуализированная редакция СНиП 2.07-01-89»
15. СНиП 2-04-04-2003 Инструкция о порядке разработки, согласования, экспертизы и утверждения градостроительной документации
16. СанПин 2.2.1/1.1200-03 Санитарно-эпидемиологические правила и нормы «Санитарно-защитные зоны и санитарная классификация предприятий, сооружений и других объектов»
17. СП 8.13130.2009 «Системы противопожарной защиты. Источники наружного противопожарного водоснабжения. Требования пожарной безопасности
18. Приказ департамента Смоленской области по строительству и жилищно-коммунальному хозяйству №93-од от 20.08.2015г.

Для разработки документации были использованы следующие исходные данные:

- Технический отчет о инженерно-геодезических изысканиях Технический отчет о инженерно-геодезических изысканиях «Реконструкция водопроводных сетей с устройством водонапорных сооружений в д. Липуны Дивасовского с.п. Смоленского района Смоленской области».

Взам. инв. №	
Подпись и дата	
Инв. № подл.	

Изм.	Кол.уч.	Лист	№ док.	Подпись	Дата
------	---------	------	--------	---------	------

ППИМТ

Лист

19.Кадастровые планы территории на кадастровые кварталы 67:18:0000000, 67:18:0020201, 67:18:1920101.

## 2. Размещение объекта

Объект «Реконструкция водопроводных сетей с устройством водонапорных сооружений в д. Липуны Дивасовского с.п. Смоленского района Смоленской области» расположен в границах населенного пункта деревни д. Липуны Смоленского района Смоленской области.

Трасса водопровода пересекает следующие территориальные зоны, установленные правилами землепользования и застройки сельских поселений: Ж1, Р1, земельные участки, на которые не распространяется действие градостроительного регламента – территории общего пользования (площади, улицы, проезды, скверы, бульвар, зоны объектов электро-, газоснабжения (линейных объектов)

## 3. Характеристики объекта и его санитарно-защитной полосы

Общая протяженность трассы водопровода – 532.1 метров.

Проектируемый водопровод предназначен для водоснабжения жилых домов, расположенных по адресу: Смоленская область, Смоленский район, д. Липуны.

Характеристики:

Водопровод хозяйственно-питьевой запроектирован из полиэтиленовых труб ПЭ 63 SDR диаметр 63, диаметр 110. По глубине закладки 1.8 метра

Все работы по реконструкции водопровода на пересечении с инженерными коммуникациями производить только на основании письменных разрешений организаций, эксплуатирующих данные коммуникации, под непосредственным надзором представителей организаций.

До начала производства работ необходимо уточнить местоположение всех подземных коммуникаций с помощью трассоискателя и шурфовки.

Земляные работы в местах пересечения с подземными коммуникациями выполнять вручную на расстоянии 2,0м до и после пересечения без применения ударных механизмов.

При пересечении кабеля связи водопроводом, сохранность кабеля обеспечивается без применения дополнительных устройств (футляров) в связи с отсутствием провисания при незначительной ширине траншеи D + 0,2м.

Для обозначения водопровода проектом предусмотрена установка опознавательных знаков, а также укладка сигнальной ленты по ТУ 2245-004-80696777-2012 на расстоянии 0,2м от верхней образующей водопровода (за исключением участка прокладки водопровода методом ННБ). На участках пересечений водопровода с подземными инженерными коммуникациями ленту уложить вдоль водопровода дважды на расстоянии не менее 0,2м между собой и на 2,0м от пересекаемого сооружения.

Санитарно-защитная полоса объекта устанавливается на основании СанПиН 2.1.4.1110-02 «Зоны санитарной охраны источников водоснабжения и водопроводов питьевого назначения»

Взам. инв. №	
Подпись и дата	
Инв. № подл.	

Изм.	Кол.уч.	Лист	№ док.	Подпись	Дата

ППИМТ

Лист

Санитарно-защитная полоса водопровода устанавливается в виде участка земли, ограниченного условными линиями от оси трубопровода с каждой стороны не менее 5 метров.

Площадь санитарно-защитной полосы водопровода – 10643 кв.м, площадь 1 пояса ЗСО водозаборной скважины – 2822 кв.м.

В границах санитарно-защитной полосы запрещается любая хозяйственная деятельность, за исключением хозяйственной и иной деятельности, при которой обеспечивается безопасность эксплуатации объекта капитального строительства, в том числе и линейного.

#### 4. Мероприятия по защите территории от чрезвычайных ситуаций

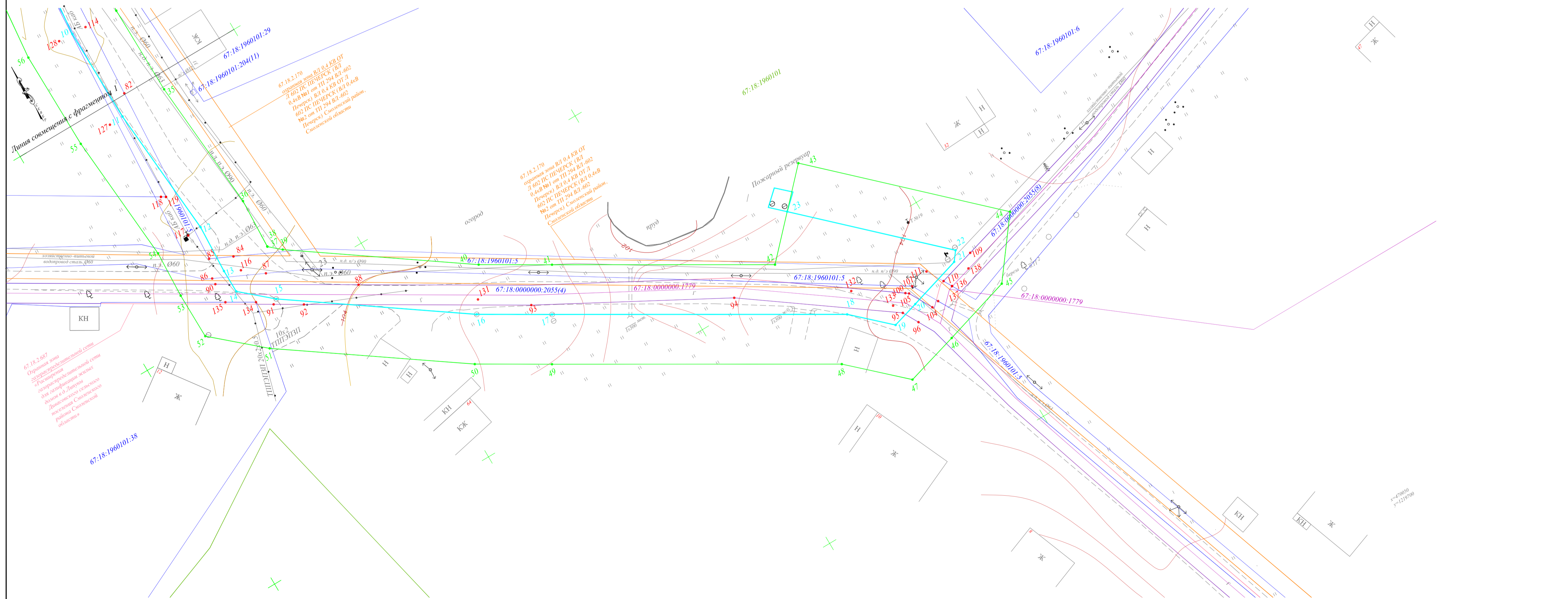
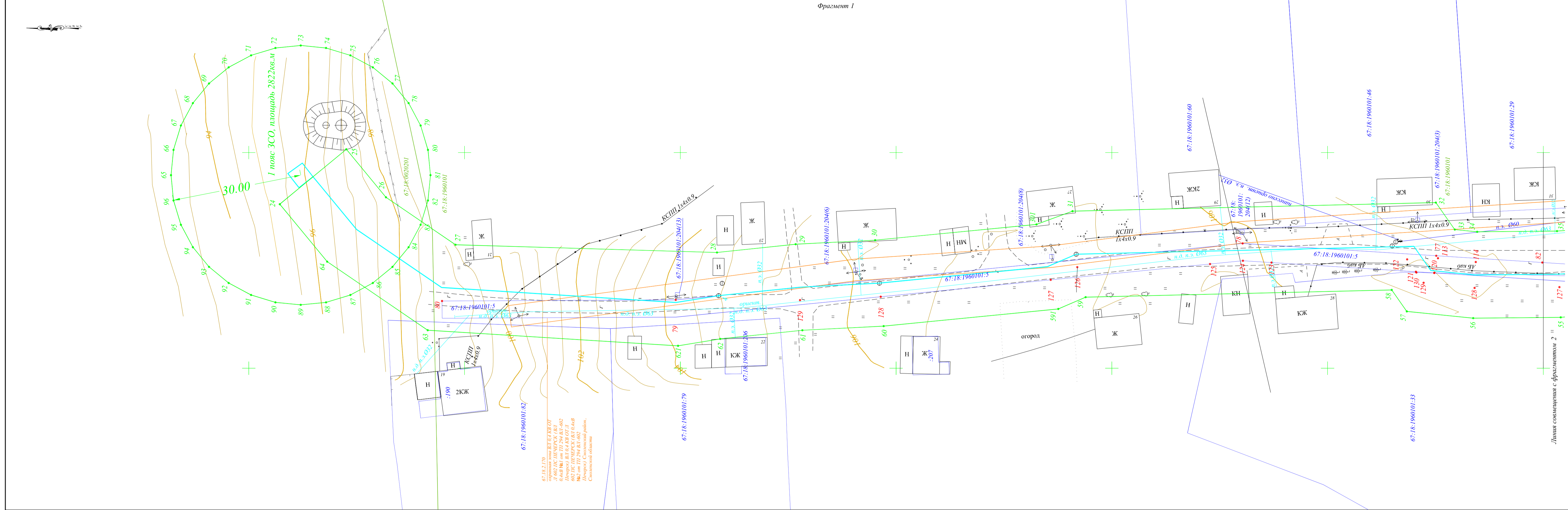
Возникновение чрезвычайных ситуаций на строящемся водопроводе маловероятно, но полностью не исключено. Мероприятия по предупреждению чрезвычайных ситуаций предусмотрены при проектировании и строительстве сети водопровода, а также в организации контроля за его состоянием в процессе эксплуатации.

Трасса водопровода выбрана на безопасных расстояниях от существующих зданий и сооружений. Заглубление подземного водопровода обеспечивает отсутствие на него сверхнормативных динамических и статических воздействий машин. Проектом предусмотрена санитарно-защитная полоса водопровода, в которой не допускается выполнение строительных работ без согласования с эксплуатирующей организацией. Вдоль трассы водопровода устанавливаются опознавательные знаки. Для локализации возможных аварийных ситуаций предусмотрены отключающие устройства. Таким образом, проектными решениями предусмотрены все решения, направленные на обеспечение надежности водопровода. В период эксплуатации водопровода должен осуществляться периодический контроль за его состоянием. В процессе строительства водопровода предусматривается контроль качества строительно-монтажных работ.

#### 5. Необходимость внесения изменений в генеральные планы и ПЗЗ сельских поселений

В генеральные планы и правила землепользования и застройки Дивасовского сельского поселения необходимо внести сведения о санитарно-защитной зоне объекта «Реконструкция водопроводных сетей с устройством водонапорных сооружений в д. Липуны Дивасовского с.п. Смоленского района Смоленской области».

Изм.	Кол.уч.	Лист	№ док.	Подпись	Дата	ППИМТ	Лист
Инд. № подл.	Подпись и дата	Взам. инв. №					



- Условные обозначения**
- 67:18:0000000:1779 - сооружения, сведения о которых содержатся в ГКН.
  - 67:18.2.170 - зоны территориальные или иные: Охранные зоны коммуникаций
  - - линия реконструируемого водопровода
  - 67:18:1960101:33 - границы и кадастровые номера земельных участков, сведения о которых содержатся в ГКН.
  - 67:18:0020201 - границы и кадастровые номера кадастровых кварталов
  - 67:18:1960101 - границы зоны санитарной охраны объекта
  - 190 - номера точек поворота вышеуказанной полосы

					Объект: «Реконструкция водопроводных сетей с устройством водонапорных сооружений в д. Липуны Дивновского с.п. Смоленского района Смоленской области»					
					Адрес объекта: Смоленская область, Смоленский район, Дивновское сельское поселение, д. Липуны					
Изм.	Кол.уч.	Лист	№ док.	Подп.	Дата	Проект планировки и межевания территории	Стадия	Лист	Листов	
Разработал	Лесков	Владимирова					П	1	1	
					Схема расположения элемента планировочной структуры. Масштаб 1:500.			ООО «ИТЦ Основа» Смоленск, 2018		
					Границы зоны санитарной охраны объекта					



ОБЩЕСТВО С ОГРАНИЧЕННОЙ  
ОТВЕТСТВЕННОСТЬЮ  
"ИНЖЕНЕРНО-ТЕХНИЧЕСКИЙ ЦЕНТР ОСНОВА"  
**ООО "ИТЦ ОСНОВА"**

тел./факс (4812) 54-26-01  
e-mail: info@group-gt.ru

Арх. № 002/2018

**Проект планировки и межевания территории  
для размещения линейного объекта**

**«Реконструкция водопроводных сетей с устройством  
водонапорных сооружений в д. Липуны  
Дивасовского с.п. Смоленского района  
Смоленской области»**

Проект планировки территории для размещения линейного объекта.  
Основная часть (положения, графические материалы).

**Том 4**

**Смоленск, 2018**





ОБЩЕСТВО С ОГРАНИЧЕННОЙ  
ОТВЕТСТВЕННОСТЬЮ  
"ИНЖЕНЕРНО-ТЕХНИЧЕСКИЙ ЦЕНТР ОСНОВА"  
**ООО "ИТЦ ОСНОВА"**

тел./факс (4812) 54-26-01  
e-mail: info@group-gt.ru

**Проект планировки и межевания территории  
для размещения линейного объекта**

**«Реконструкция водопроводных сетей с устройством  
водонапорных сооружений в д. Липуны  
Дивасовского с.п. Смоленского района  
Смоленской области»**

Проект межевания территории для размещения линейного объекта

**Том 4**

Исполнительный директор  
ООО «ИТЦ ОСНОВА»

\_\_\_\_\_ Онищенко Д.В.  
м.п.

**Смоленск, 2018**



**СОДЕРЖАНИЕ**

Раздел	Наименование	Стр.
	<b>Проект планировки и межевания территории. Проект межевания территории. Каталоги координат.</b>	
1	Каталог координат линии размещения линейного объекта	
2	Каталог координат полосы отвода (красных линий)	
3	Каталог координат санитарно-защитной полосы линейного объекта	
4	Каталог координат образуемых земельных участков и образуемых частей земельных участков	
	<b>Графическая часть 1</b>	
1	Схема границ образуемых земельных участков и образуемых частей земельных участков. Масштаб 1:500	лист

Взам. инв. №	
Подпись и дата	
Инв. № подл.	

Изм.	Кол.уч.	Лист	Недок.	Подпись	Дата

«Реконструкция водопроводных сетей с устройством водонапорных сооружений в д. Липуны Дивасовского с.п. Смоленского района Смоленской области»

<b>Проект планировки и межевания территории</b>	Стадия	Лист	Листов
	П		
	ООО "ИТЦ Основа" г. Смоленск		

# 1. Каталог координат линии размещения линейного объекта

Геоданные оси

N точки п/п	Длина линии (метры)	Координата X (метры)	Координата Y (метры)
1	15.85	470535.11	1219544.39
2	23.86	470525.02	1219532.17
3	54.43	470505.31	1219518.72
300	10.00	470450.99	1219515.25
4	18.73	470441.12	1219516.82
5	18.65	470422.49	1219518.77
6	39.12	470403.86	1219519.73
600	7.27	470364.93	1219523.54
7	78.26	470358.26	1219526.43
8	6.87	470280.02	1219528.28
9	10.34	470276.08	1219522.66
10	19.39	470265.80	1219521.62
11	27.22	470246.41	1219521.80
12	9.99	470219.27	1219523.90
13	4.79	470209.29	1219523.44
14	8.16	470204.50	1219523.48
15	40.40	470199.10	1219529.59
16	15.13	470175.83	1219562.62
17	59.30	470168.08	1219575.61
18	9.96	470137.77	1219626.58
19	5.77	470130.96	1219633.85
20	11.54	470132.54	1219639.39
21	2.35	470135.84	1219650.45
22	34.70	470137.71	1219651.88
23		470161.68	1219626.79

Длина 532.1 метров

Инва. № подл.	Взам. инв. №
Подпись и дата	

Изм.	Кол.уч.	Лист	№ док.	Подпись	Дата
------	---------	------	--------	---------	------

ППИМТ

Лист

## 2. Каталог координат полосы отвода (красных линий)

Геоданные полосы отвода

N точки п/п	Длина линии (метры)	Координата X (метры)	Координата Y (метры)
68	60.00	470512.08	1219519.26
65	60.00	470570.94	1219507.64
66	60.00	470582.56	1219566.50
67	60.00	470523.70	1219578.12
69	50.62	470513.89	1219528.46
70	12.62	470503.35	1219521.53
701	52.32	470451.13	1219518.26
71	10.02	470441.24	1219519.82
72	18.61	470422.72	1219521.77
73	13.87	470408.86	1219522.24
74	43.38	470365.69	1219526.48
75	7.71	470358.56	1219529.42
751	38.97	470319.62	1219530.92
76	41.16	470278.46	1219531.27
113	7.04	470274.41	1219525.50
114	8.80	470265.66	1219524.62
82	15.42	470250.24	1219524.51
83	31.02	470219.32	1219526.91
116	11.64	470207.68	1219526.45
131	47.99	470178.28	1219564.37
132	75.01	470141.38	1219629.68
133	8.91	470134.55	1219635.40
112	12.50	470137.77	1219647.48
106	20.14	470151.68	1219632.91
116	5.35	470147.73	1219629.30
113	19.89	470158.43	1219612.53
114	24.97	470176.86	1219629.38
115	19.60	470163.63	1219643.84
107	10.19	470156.11	1219636.96
108	26.17	470138.03	1219655.89
138	6.02	470133.25	1219652.24
137	8.96	470130.72	1219643.65
102	0.39	470131.04	1219643.42
103	0.79	470130.49	1219642.86
97	9.93	470127.69	1219633.33
98	11.74	470136.69	1219625.78
99	74.43	470173.31	1219560.99
134	44.56	470200.62	1219525.77
135	6.15	470203.75	1219520.48
117	15.35	470219.10	1219520.92
127	27.26	470246.28	1219518.80
128	19.66	470265.93	1219518.62
129	11.87	470277.75	1219519.81
122	6.63	470281.56	1219525.24
123	31.45	470313.00	1219524.50
124	6.63	470319.62	1219524.92
125	7.66	470327.24	1219524.16
126	30.77	470358.01	1219523.44
127	6.82	470364.16	1219520.49
128	39.58	470403.55	1219516.57
129	18.72	470422.26	1219515.78
1291	28.81	470450.85	1219512.23
80	54.47	470505.22	1219515.58
68	7.78	470512.08	1219519.26

S=7023м2\*

\*. Площадь земельных участков с кадастровыми номерами 67:18:1960101:204(8), 67:18:1960101:204(13) исключены из площади полосы отвода.

Изн. № подл.	Подпись и дата	Взам. инв. №

Изм.	Кол.уч.	Лист	№ док.	Подпись	Дата

ППИМТ

Лист

### 3. Каталог координат санитарно-защитной полосы линейного объекта

Геоданные зоны санитарной охраны

N точки п/п	Длина линии (метры)	Координата X (метры)	Координата Y (метры)
24		470542.82	1219538.03
25	20.00	470527.40	1219550.76
26	14.43	470518.21	1219539.63
27	19.52	470502.09	1219528.63
28	60.63	470441.49	1219526.83
29	18.32	470423.27	1219528.75
30	18.45	470404.85	1219529.69
301	37.56	470367.47	1219533.34
31	8.90	470359.11	1219536.41
32	84.22	470274.91	1219538.40
33	7.64	470270.52	1219532.15
34	5.21	470265.34	1219531.62
35	18.50	470246.84	1219531.79
36	27.50	470219.42	1219533.92
37	10.34	470209.09	1219533.44
38	0.06	470209.03	1219533.44
39	3.14	470206.95	1219535.80
40	39.48	470184.22	1219568.07
41	14.74	470176.67	1219580.73
42	44.80	470153.77	1219619.23
43	20.94	470168.91	1219633.69
44	43.65	470138.76	1219665.26
45	14.56	470127.19	1219656.42
46	14.85	470122.95	1219642.20
47	11.49	470119.79	1219631.15
48	14.54	470129.73	1219620.54
49	58.23	470159.49	1219570.49
50	15.51	470167.44	1219557.17
51	41.33	470191.24	1219523.38
52	13.17	470199.96	1219513.51
53	9.52	470209.48	1219513.44
54	9.64	470219.11	1219513.88
55	26.94	470245.97	1219511.80
56	20.28	470266.25	1219511.61
57	15.46	470281.64	1219513.17
58	6.09	470285.14	1219518.16
59	70.96	470356.08	1219516.48
591	6.89	470362.40	1219513.74
60	40.67	470402.88	1219509.77
61	18.86	470421.71	1219508.80
62	19.14	470440.74	1219506.80
621	9.91	470450.52	1219505.20
63	58.13	470508.53	1219508.81
64	28.21	470531.83	1219524.71
24	17.26	470542.82	1219538.03

S=10643м2

Геоданные I пояса ЗСО водозаборной скважины

N точки п/п	Длина линии (метры)	Координата X (метры)	Координата Y (метры)
65		470568.03	1219544.76
66	5.89	470567.45	1219550.62
67	5.89	470565.74	1219556.26
68	5.89	470562.96	1219561.46
69	5.89	470559.22	1219566.02
70	5.89	470554.66	1219569.76
71	5.89	470549.47	1219572.54
72	5.89	470543.83	1219574.25
73	5.89	470537.96	1219574.82
74	5.89	470532.09	1219574.25
75	5.89	470526.45	1219572.54
76	5.89	470521.26	1219569.76
77	5.89	470516.70	1219566.02
78	5.89	470512.96	1219561.46
79	5.89	470510.18	1219556.26
80	5.89	470508.47	1219550.62
81	5.89	470507.89	1219544.76
82	5.89	470508.47	1219538.89
83	5.89	470510.18	1219533.25
84	5.89	470512.96	1219528.06
85	5.89	470516.70	1219523.50
86	5.89	470521.26	1219519.76
87	5.89	470526.45	1219516.98
88	5.89	470532.09	1219515.27
89	5.89	470537.96	1219514.69
90	5.89	470543.83	1219515.27
91	5.89	470549.47	1219516.98
92	5.89	470554.66	1219519.76
93	5.89	470559.22	1219523.50
94	5.89	470562.96	1219528.06
95	5.89	470565.74	1219533.25
96	5.89	470567.45	1219538.89
65	5.89	470568.03	1219544.76

S=2822м2

Изн. № подл.	Подпись и дата	Взам. инв. №							ППИМТ	Лист
			Изм.	Кол.уч.	Лист	№ док.	Подпись	Дата		

#### 4. Каталог координат образуемых земельных участков и образуемых частей земельных участков

##### Геоданные образуемых земельных участков

67:18:0020201:3У1

N точки п/п	Длина линии (метры)	Координата X (метры)	Координата Y (метры)
65		470570.94	1219507.64
66	60.00	470582.56	1219566.50
67	60.00	470523.70	1219578.12
68	60.00	470512.08	1219519.26
65	60.00	470570.94	1219507.64

S=3600м2

67:18:0000000:3У2

N точки п/п	Длина линии (метры)	Координата X (метры)	Координата Y (метры)
68	9.38	470512.08	1219519.26
69	12.62	470513.89	1219528.46
70	52.32	470503.35	1219521.53
701	10.02	470451.13	1219518.26
71	18.61	470441.24	1219519.82
72	13.87	470422.72	1219521.77
73	43.38	470408.86	1219522.24
74	7.71	470365.69	1219526.48
75	38.97	470358.56	1219529.42
751	41.16	470319.62	1219530.92
76	6.35	470278.46	1219531.27
77	44.97	470274.81	1219526.07
78	132.02	470319.69	1219528.93
79	54.16	470451.06	1219515.85
80	7.78	470505.22	1219515.58
68	7.78	470512.08	1219519.26

S=800м2\*

\*. Площадь земельных участков с кадастровыми номерами 67:18:1960101:204(8), 67:18:1960101:204(13) исключены из площади земельного участка с условным номером 67:18:0000000:3У2

67:18:1960101:3У3

N точки п/п	Длина линии (метры)	Координата X (метры)	Координата Y (метры)
82		470250.24	1219524.51
83	31.02	470219.32	1219526.91
84	8.49	470210.83	1219526.57
85	4.91	470212.92	1219522.13
82	37.40	470250.24	1219524.51

S=101м2

67:18:1960101:3У4

N точки п/п	Длина линии (метры)	Координата X (метры)	Координата Y (метры)
86		470209.20	1219520.64
87	10.84	470204.58	1219530.45
88	18.75	470193.10	1219545.27
89	10.96	470198.73	1219535.86
90	17.80	470207.90	1219520.60
86	1.30	470209.20	1219520.64

S=39м2

67:18:1960101:3У5

N точки п/п	Длина линии (метры)	Координата X (метры)	Координата Y (метры)
91		470198.43	1219528.59
92	6.09	470195.30	1219533.81
93	45.69	470171.82	1219573.00
94	40.79	470152.23	1219608.78
95	34.01	470132.31	1219636.34
96	3.67	470129.09	1219638.09
97	4.97	470127.69	1219633.33
98	11.74	470136.69	1219625.78
99	74.43	470173.31	1219560.99
91	40.99	470198.43	1219528.59

S=494м2

67:18:1960101:3У6

N точки п/п	Длина линии (метры)	Координата X (метры)	Координата Y (метры)
100		470135.46	1219638.81
101	1.94	470135.96	1219640.69
102	5.63	470131.04	1219643.42
103	0.79	470130.49	1219642.86
104	0.87	470130.24	1219642.02
105	5.44	470135.02	1219639.42
100	0.75	470135.46	1219638.81

S=10м2

67:18:1960101:3У7

N точки п/п	Длина линии (метры)	Координата X (метры)	Координата Y (метры)
106		470151.68	1219632.91
107	6.00	470156.11	1219636.96
108	26.17	470138.03	1219655.89
109	2.86	470135.75	1219654.15
110	7.85	470133.60	1219646.61
111	3.93	470137.02	1219644.68
112	2.90	470137.77	1219647.48
106	20.14	470151.68	1219632.91

S=169м2

67:18:1960101:3У8

N точки п/п	Длина линии (метры)	Координата X (метры)	Координата Y (метры)
113		470158.43	1219612.53
114	24.97	470176.86	1219629.38
115	19.60	470163.63	1219643.84
116	21.55	470147.73	1219629.30
113	19.89	470158.43	1219612.53

S=456м2

Изн. № подл.	
Подпись и дата	
Взам. инв. №	

Изм.	Кол.уч.	Лист	№ док.	Подпись	Дата
------	---------	------	--------	---------	------

ППИМТ

Лист

Геоданные образуемых частей земельных участков

67:18:1960101:5/чзу1

N точки п/п	Длина линии (метры)	Координата X (метры)	Координата Y (метры)
80	54.16	470505.22	1219515.58
79	132.02	470451.06	1219515.85
78	44.97	470319.69	1219528.93
77	0.69	470274.81	1219526.07
113	8.80	470274.41	1219525.50
114	15.42	470265.66	1219524.62
82	37.40	470250.24	1219524.51
85	4.91	470212.92	1219522.13
84	3.15	470210.83	1219526.57
116	5.06	470207.68	1219526.45
86	10.84	470209.20	1219520.64
117	9.90	470219.10	1219520.92
118	1.02	470228.58	1219520.18
119	47.24	470228.05	1219521.05
120	4.27	470275.28	1219522.10
121	4.27	470279.54	1219522.37
122	3.51	470281.56	1219525.24
123	31.45	470313.00	1219524.50
124	6.63	470319.62	1219524.92
125	7.66	470327.24	1219524.16
126	30.77	470358.01	1219523.44
127	6.82	470364.16	1219520.49
128	39.58	470403.55	1219516.57
129	18.72	470422.26	1219515.78
130	28.81	470450.85	1219512.23
80	54.47	470505.22	1219515.58

S=870м2

67:18:1960101:33/чзу1

N точки п/п	Длина линии (метры)	Координата X (метры)	Координата Y (метры)
120	47.24	470275.28	1219522.10
119	1.02	470228.05	1219521.05
118	17.75	470246.28	1219518.80
127	19.66	470265.93	1219518.62
129	11.87	470277.75	1219519.81
130	2.90	470279.42	1219522.19
120	4.14	470275.28	1219522.10

S=125м2

67:18:1960101:5/чзу2

N точки п/п	Длина линии (метры)	Координата X (метры)	Координата Y (метры)
101	4.13	470135.96	1219640.69
111	5.91	470137.02	1219644.68
136	4.10	470131.88	1219647.58
137	6.01	470130.72	1219643.65
101	6.01	470135.96	1219640.69

S=24м2

67:18:0000000:2055/чзу1

N точки п/п	Длина линии (метры)	Координата X (метры)	Координата Y (метры)
88	24.18	470193.10	1219545.27
131	75.01	470178.28	1219564.37
132	8.91	470141.38	1219629.68
133	8.91	470134.55	1219635.40
100	3.53	470135.46	1219638.81
105	0.75	470135.02	1219639.42
104	5.44	470130.24	1219642.02
96	4.09	470129.09	1219638.09
95	3.67	470132.31	1219636.34
94	34.01	470152.23	1219608.78
93	40.79	470171.82	1219573.00
92	45.69	470195.30	1219533.81
91	6.09	470198.43	1219528.59
134	3.57	470200.62	1219525.77
135	6.15	470203.75	1219520.48
90	4.15	470207.90	1219520.60
88	28.77	470193.10	1219545.27

S=323м2

67:18:0000000:2055/чзу2

N точки п/п	Длина линии (метры)	Координата X (метры)	Координата Y (метры)
136	1.97	470131.88	1219647.60
110	7.82	470133.61	1219646.64
109	3.15	470135.75	1219654.15
138	3.15	470133.25	1219652.24
136	4.84	470131.88	1219647.60

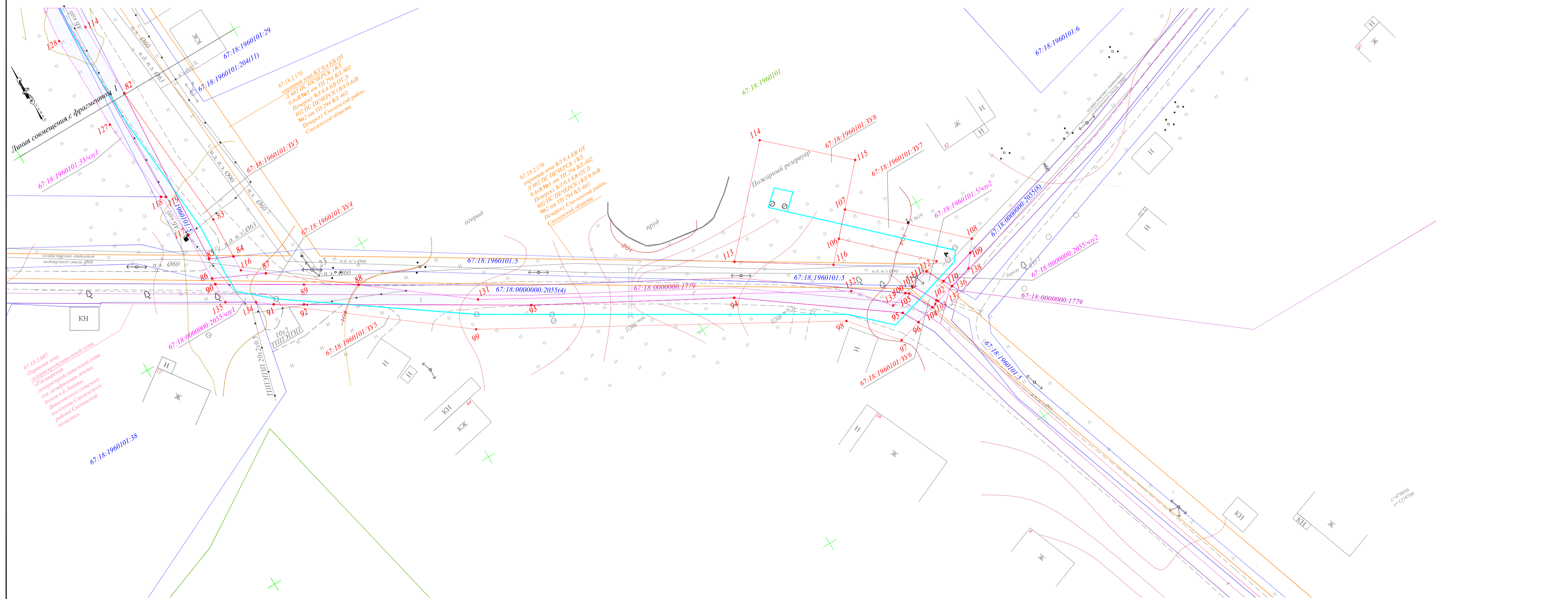
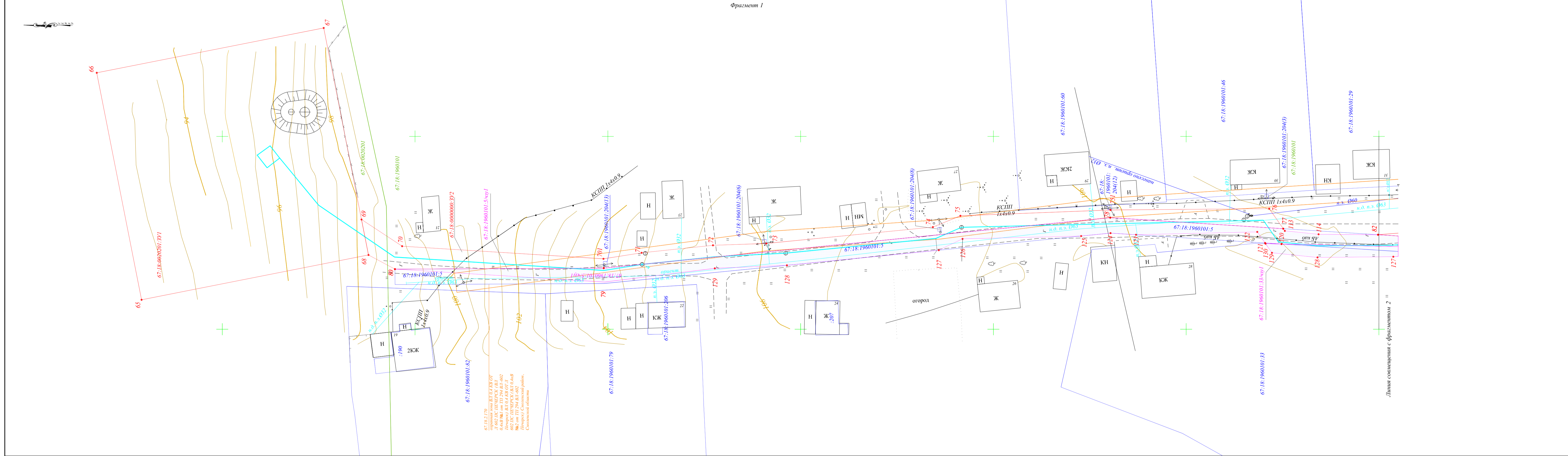
S=12м2

Изн. № подл.	Подпись и дата	Взам. инв. №

Изм.	Кол.уч.	Лист	№ док.	Подпись	Дата

ППИМТ

Лист



- Условные обозначения**
- 67:18:0000000:1779 - сооружения, сведения о которых содержится в ГКН.
  - 67:18:2.170 - зоны территориальные или иные: Охранные зоны коммуникаций
  - 67:18:1960101:33 - линии реконструируемого водопровода
  - 67:18:0020201 - границы и кадастровые номера земельных участков, сведения о которых содержится в ГКН.
  - 67:18:1960101 - границы и кадастровые номера кадастровых кварталов
  - 23 - границы и обозначения образуемых земельных участков номера точек поворота вышеуказанной границы.
  - 48 - границы и обозначения образуемых частей земельных участков, сведения о которых содержится в ГКН, номера точек поворота вышеуказанной границы.

					Объект: «Реконструкция водопроводных сетей с устройством водонапорных сооружений в д. Липуны Дивновского с.п. Смоленского района Смоленской области»				
					Адрес объекта: Смоленская область, Смоленский район, Дивновское сельское поселение, д. Липуны				
Изм.	Кол.уч.	Лист	№ док.	Подп.	Дата	Проект планировки и межевания территории	Стадия	Лист	Листов
Разработал	Лесков	Владимирова					П	1	1
Схема границ образуемых земельных участков, а также образуемых частей земельных участков. Масштаб 1:500.							ООО «ИТЦ Основа» Смоленск, 2018		





ОБЩЕСТВО С ОГРАНИЧЕННОЙ  
ОТВЕТСТВЕННОСТЬЮ  
"ИНЖЕНЕРНО-ТЕХНИЧЕСКИЙ ЦЕНТР ОСНОВА"  
**ООО "ИТЦ ОСНОВА"**

тел./факс (4812) 54-26-01  
e-mail: info@group-gt.ru

Арх. № 002/2018

**Проект планировки и межевания территории  
для размещения линейного объекта**

**«Реконструкция водопроводных сетей с устройством  
водонапорных сооружений в д. Липуны  
Дивасовского с.п. Смоленского района  
Смоленской области»**

Исходные данные

**Том 5**

**Смоленск, 2018**





ОБЩЕСТВО С ОГРАНИЧЕННОЙ  
ОТВЕТСТВЕННОСТЬЮ  
"ИНЖЕНЕРНО-ТЕХНИЧЕСКИЙ ЦЕНТР ОСНОВА"  
**ООО "ИТЦ ОСНОВА"**

тел./факс (4812) 54-26-01  
e-mail: info@group-gt.ru

**Проект планировки и межевания территории  
для размещения линейного объекта**

**«Реконструкция водопроводных сетей с устройством  
водонапорных сооружений в д. Липуны  
Дивасовского с.п. Смоленского района  
Смоленской области»**

Проект планировки территории для размещения линейного объекта.  
Основная часть (положения, графические материалы).

**Том 5**

Исполнительный директор  
ООО «ИТЦ ОСНОВА»

\_\_\_\_\_ О니щенко Д.В.

м.п.

**Смоленск, 2018**

**СОДЕРЖАНИЕ**

Раздел	Наименование	Стр.
	Проект планировки и межевания территории. Исходные данные.	
1	Кадастровые выписки на земельные участки, границы которых установлены в соответствии с земельным законодательством	

Взам. инв. №	
Подпись и дата	
Инв. № подл.	

Изм.	Кол.уч.	Лист	Недок.	Подпись	Дата			
						«Реконструкция водопроводных сетей с устройством водонапорных сооружений в д. Липуны Дивасовского с.п. Смоленского района Смоленской области»		
						Стадия	Лист	Листов
		Панин				П		
						ООО "ИТЦ Основа" г. Смоленск		
						Проект планировки и межевания территории		

## Выписка из Единого государственного реестра недвижимости об объекте недвижимости

**Сведения о характеристиках объекта недвижимости**

На основании запроса от 12.02.2018 г., поступившего на рассмотрение 12.02.2018 г., сообщаем, что согласно записям Единого государственного реестра недвижимости:

<b>Земельный участок</b>			
(вид объекта недвижимости)			
Лист № ___ Раздела <b>1</b>	Всего листов раздела <b>1</b> : ___	Всего разделов: ___	Всего листов выписки: ___
<b>12.02.2018 № 99/2018/78917746</b>			
Кадастровый номер:		<b>67:18:1960101:5</b>	

Номер кадастрового квартала:	67:18:1960101
Дата присвоения кадастрового номера:	27.05.2004
Ранее присвоенный государственный учетный номер:	данные отсутствуют
Адрес:	установлено относительно ориентира, расположенного в границах участка. Почтовый адрес ориентира: обл. Смоленская, р-н Смоленский
Площадь:	8146 кв. м
Кадастровая стоимость, руб.:	661781.04
Кадастровые номера расположенных в пределах земельного участка объектов недвижимости:	данные отсутствуют
Кадастровые номера объектов недвижимости, из которых образован объект недвижимости:	данные отсутствуют
Кадастровые номера образованных объектов недвижимости:	данные отсутствуют
Сведения о включении объекта недвижимости в состав предприятия как имущественного комплекса:	

Государственный регистратор		ФГИС ЕГРН
полное наименование должности	подпись	инициалы, фамилия

М.П.

Выписка из Единого государственного реестра недвижимости об объекте недвижимости  
Сведения о зарегистрированных правах

<b>Земельный участок</b>	
<small>(вид объекта недвижимости)</small>	
Лист № ___ Раздела <b>2</b>	Всего листов раздела <b>2</b> : ___
Всего разделов: ___	Всего листов выписки: ___
<b>12.02.2018 № 99/2018/78917746</b>	
Кадастровый номер:	<b>67:18:1960101:5</b>
1. Правообладатель (правообладатели):	1.1.
2. Вид, номер и дата государственной регистрации права:	2.1. Государственная собственность, № Статья 214 ГК РФ от .. г.
3. Ограничение прав и обременение объекта недвижимости:	
4. Договоры участия в долевом строительстве:	данные отсутствуют
5. Заявленные в судебном порядке права требования:	
6. Сведения о возражении в отношении зарегистрированного права:	
7. Сведения о наличии решения об изъятии объекта недвижимости для государственных и муниципальных нужд:	
8. Сведения о невозможности государственной регистрации без личного участия правообладателя или его законного представителя:	
9. Правопритязания и сведения о наличии поступивших, но не рассмотренных заявлений о проведении государственной регистрации права (перехода, прекращения права), ограничения права или обременения объекта недвижимости, сделки в отношении объекта недвижимости:	
10. Сведения об осуществлении государственной регистрации сделки, права, ограничения права без необходимого в силу закона согласия третьего лица, органа:	
11. Сведения о невозможности государственной регистрации перехода, прекращения, ограничения права на земельный участок из земель сельскохозяйственного назначения:	

Государственный регистратор		ФГИС ЕГРН
полное наименование должности	подпись	инициалы, фамилия

М.П.

## Выписка из Единого государственного реестра недвижимости об объекте недвижимости

**Сведения о характеристиках объекта недвижимости**

На основании запроса от 12.02.2018 г., поступившего на рассмотрение 12.02.2018 г., сообщаем, что согласно записям Единого государственного реестра недвижимости:

<b>Земельный участок</b>			
(вид объекта недвижимости)			
Лист № ___ Раздела <b>1</b>	Всего листов раздела <b>1</b> : ___	Всего разделов: ___	Всего листов выписки: ___
<b>12.02.2018 № 99/2018/78919055</b>			
Кадастровый номер:		<b>67:18:1960101:33</b>	

Номер кадастрового квартала:	67:18:1960101
Дата присвоения кадастрового номера:	29.07.2003
Ранее присвоенный государственный учетный номер:	данные отсутствуют
Адрес:	установлено относительно ориентира, расположенного в границах участка. Почтовый адрес ориентира: обл. Смоленская, р-н Смоленский, с.п Дивасовское, д Липуны, дом 28
Площадь:	4416 кв. м
Кадастровая стоимость, руб.:	233562.24
Кадастровые номера расположенных в пределах земельного участка объектов недвижимости:	данные отсутствуют
Кадастровые номера объектов недвижимости, из которых образован объект недвижимости:	данные отсутствуют
Кадастровые номера образованных объектов недвижимости:	данные отсутствуют
Сведения о включении объекта недвижимости в состав предприятия как имущественного комплекса:	

Государственный регистратор		ФГИС ЕГРН
полное наименование должности	подпись	инициалы, фамилия

М.П.

Выписка из Единого государственного реестра недвижимости об объекте недвижимости  
Сведения о зарегистрированных правах

<b>Земельный участок</b>	
<small>(вид объекта недвижимости)</small>	
Лист № ___ Раздела <b>2</b>	Всего листов раздела <b>2</b> : ___
Всего разделов: ___	Всего листов выписки: ___
<b>12.02.2018 № 99/2018/78919055</b>	
Кадастровый номер:	<b>67:18:1960101:33</b>
1. Правообладатель (правообладатели):	1.1. Астапенкова Валентина Сидоровна
2. Вид, номер и дата государственной регистрации права:	2.1. Собственность, № 67-01/00-38/2003-0944 от 29.07.2003
3. Ограничение прав и обременение объекта недвижимости:	не зарегистрировано
4. Договоры участия в долевом строительстве:	данные отсутствуют
5. Заявленные в судебном порядке права требования:	данные отсутствуют
6. Сведения о возражении в отношении зарегистрированного права:	данные отсутствуют
7. Сведения о наличии решения об изъятии объекта недвижимости для государственных и муниципальных нужд:	данные отсутствуют
8. Сведения о невозможности государственной регистрации без личного участия правообладателя или его законного представителя:	
9. Правопритязания и сведения о наличии поступивших, но не рассмотренных заявлений о проведении государственной регистрации права (перехода, прекращения права), ограничения права или обременения объекта недвижимости, сделки в отношении объекта недвижимости:	данные отсутствуют
10. Сведения об осуществлении государственной регистрации сделки, права, ограничения права без необходимого в силу закона согласия третьего лица, органа:	данные отсутствуют
11. Сведения о невозможности государственной регистрации перехода, прекращения, ограничения права на земельный участок из земель сельскохозяйственного назначения:	

Государственный регистратор		ФГИС ЕГРН
полное наименование должности	подпись	инициалы, фамилия

М.П.

## Выписка из Единого государственного реестра недвижимости об объекте недвижимости

**Сведения о характеристиках объекта недвижимости**

На основании запроса от 12.02.2018 г., поступившего на рассмотрение 12.02.2018 г., сообщаем, что согласно записям Единого государственного реестра недвижимости:

<b>Земельный участок</b>			
(вид объекта недвижимости)			
Лист № ___ Раздела <b>1</b>	Всего листов раздела <b>1</b> : ___	Всего разделов: ___	Всего листов выписки: ___
<b>12.02.2018 № 99/2018/78918472</b>			
Кадастровый номер:		<b>67:18:0000000:2055</b>	

Номер кадастрового квартала:	67:18:0000000
Дата присвоения кадастрового номера:	20.04.2016
Ранее присвоенный государственный учетный номер:	данные отсутствуют
Адрес:	Смоленская область, Смоленский район, Дивасовское сельское поселение, д.Липуны
Площадь:	5542 +/- 26 кв. м
Кадастровая стоимость, руб.:	479604.68
Кадастровые номера расположенных в пределах земельного участка объектов недвижимости:	67:18:0000000:1779
Кадастровые номера объектов недвижимости, из которых образован объект недвижимости:	данные отсутствуют
Кадастровые номера образованных объектов недвижимости:	данные отсутствуют
Сведения о включении объекта недвижимости в состав предприятия как имущественного комплекса:	

Государственный регистратор		ФГИС ЕГРН
полное наименование должности	подпись	инициалы, фамилия

М.П.

## Выписка из Единого государственного реестра недвижимости об объекте недвижимости

**Сведения о характеристиках объекта недвижимости**

На основании запроса от 12.02.2018 г., поступившего на рассмотрение 12.02.2018 г., сообщаем, что согласно записям Единого государственного реестра недвижимости:

<b>Земельный участок</b>			
(вид объекта недвижимости)			
Лист № ___ Раздела <b>1</b>	Всего листов раздела <b>1</b> : ___	Всего разделов: ___	Всего листов выписки: ___
<b>12.02.2018 № 99/2018/78918472</b>			
Кадастровый номер:		<b>67:18:0000000:2055</b>	

Номер кадастрового квартала:	67:18:0000000
Дата присвоения кадастрового номера:	20.04.2016
Ранее присвоенный государственный учетный номер:	данные отсутствуют
Адрес:	Смоленская область, Смоленский район, Дивасовское сельское поселение, д.Липуны
Площадь:	5542 +/- 26 кв. м
Кадастровая стоимость, руб.:	479604.68
Кадастровые номера расположенных в пределах земельного участка объектов недвижимости:	67:18:0000000:1779
Кадастровые номера объектов недвижимости, из которых образован объект недвижимости:	данные отсутствуют
Кадастровые номера образованных объектов недвижимости:	данные отсутствуют
Сведения о включении объекта недвижимости в состав предприятия как имущественного комплекса:	

Государственный регистратор		ФГИС ЕГРН
полное наименование должности	подпись	инициалы, фамилия

М.П.