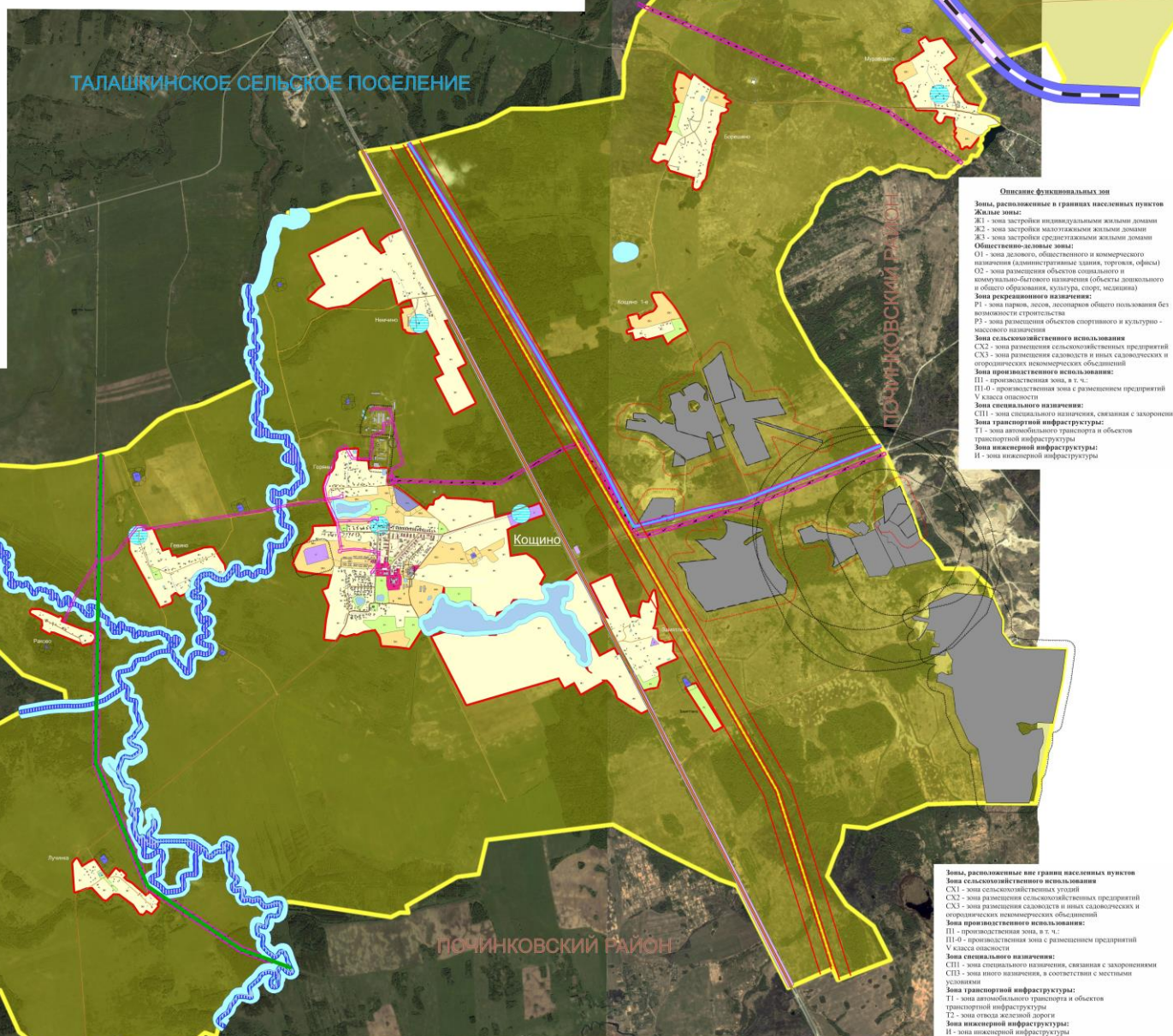




Кощинское сельское поселение

Карта границ функциональных зон

- Условные обозначения:**
- Административные границы:**
- Муниципального образования
 - Кощинского сельского поселения
 - Населенных пунктов (существующих)
 - Кошино
 - Населенные административного центра поселения
 - Новошино
 - Населенные пункты
- Границы функциональных зон:**
- Жилая зона (Ж)
 - Общественно-деловая зона (О)
 - Зона производственного использования (П)
 - Зона инженерной и транспортной инфраструктуры (И-Т)
 - Зона сельскохозяйственного использования (СХ)
 - Зона рекреационного назначения (Р)
 - Зона специального назначения (СТ)
- Зоны, расположенные вне границ населенных пунктов:**
- Зона производственного использования
 - Зона инженерной и транспортной инфраструктуры
 - Зона специального назначения
- Прочие объекты:**
- Водоотвод и водозащиты



Описание функциональных зон

Зоны, расположенные в границах населенных пунктов

Жилая зона:

- Ж1 - зона застройки индивидуальными жилыми домами
- Ж2 - зона застройки малоэтажными жилыми домами
- Ж3 - зона застройки среднеэтажными жилыми домами

Общественно-деловая зона:

- О1 - зона делового, общественного и коммерческого назначения (административные здания, торговля, офисы)
- О2 - зона размещения объектов социального и коммунально-бытового назначения (объекты дошкольного и общего образования, культура, спорт, медицина)

Зона рекреационного назначения:

- Р1 - зона парков, лесов, рекреации общего пользования без возможности строительства
- Р2 - зона размещения объектов спортивного и культурно-массового назначения

Зона сельскохозяйственного использования

- СХ2 - зона размещения сельскохозяйственных предприятий
- СХ3 - зона размещения садоводств и иных садоводческих и огороднических некоммерческих объединений

Зона производственного использования:

- П1-0 - производственная зона с размещением предприятий V класса опасности

Зона специального назначения:

- СТ1 - зона специального назначения, связанная с захоронением

Зона транспортной инфраструктуры:

- Т1 - зона автомобильного транспорта и объектов транспортной инфраструктуры

Зона инженерной инфраструктуры:

- И - зона инженерной инфраструктуры

Зоны, расположенные вне границ населенных пунктов

Зона сельскохозяйственного использования

- СХ1 - зона сельскохозяйственных угодий
- СХ2 - зона размещения сельскохозяйственных предприятий
- СХ3 - зона размещения садоводств и иных садоводческих и огороднических некоммерческих объединений

Зона производственного использования:

- П1 - производственная зона, в т. ч.
- П1-0 - производственная зона с размещением предприятий V класса опасности

Зона специального назначения:

- СТ1 - зона специального назначения, связанная с захоронением
- СТ2 - зона иного назначения, в соответствии с местными условиями

Зона транспортной инфраструктуры:

- Т1 - зона автомобильного транспорта и объектов транспортной инфраструктуры
- Т2 - зона отвода железной дороги

Зона инженерной инфраструктуры:

- И - зона инженерной инфраструктуры



Кощинское сельское поселение

Карта границ территории объектов культурного наследия

Условные обозначения:

Административные границы:

- Муниципального образования
- Кощинского сельского поселения
- Населенных пунктов (существующих)

Кошино Название административного центра поселения

Иваново Название населенных пунктов

Границы функциональных зон:

- Жилая зона (Ж)
- Общественно-деловая зона (О)
- Зона производственного использования (П)
- Зона инженерной и транспортной инфраструктуры (И-Т)
- Зона сельскохозяйственного использования (СХ)
- Зона рекреационного назначения (Р)
- Зона специального назначения (СП)

Зоны, расположенные вне границ населенных пунктов:

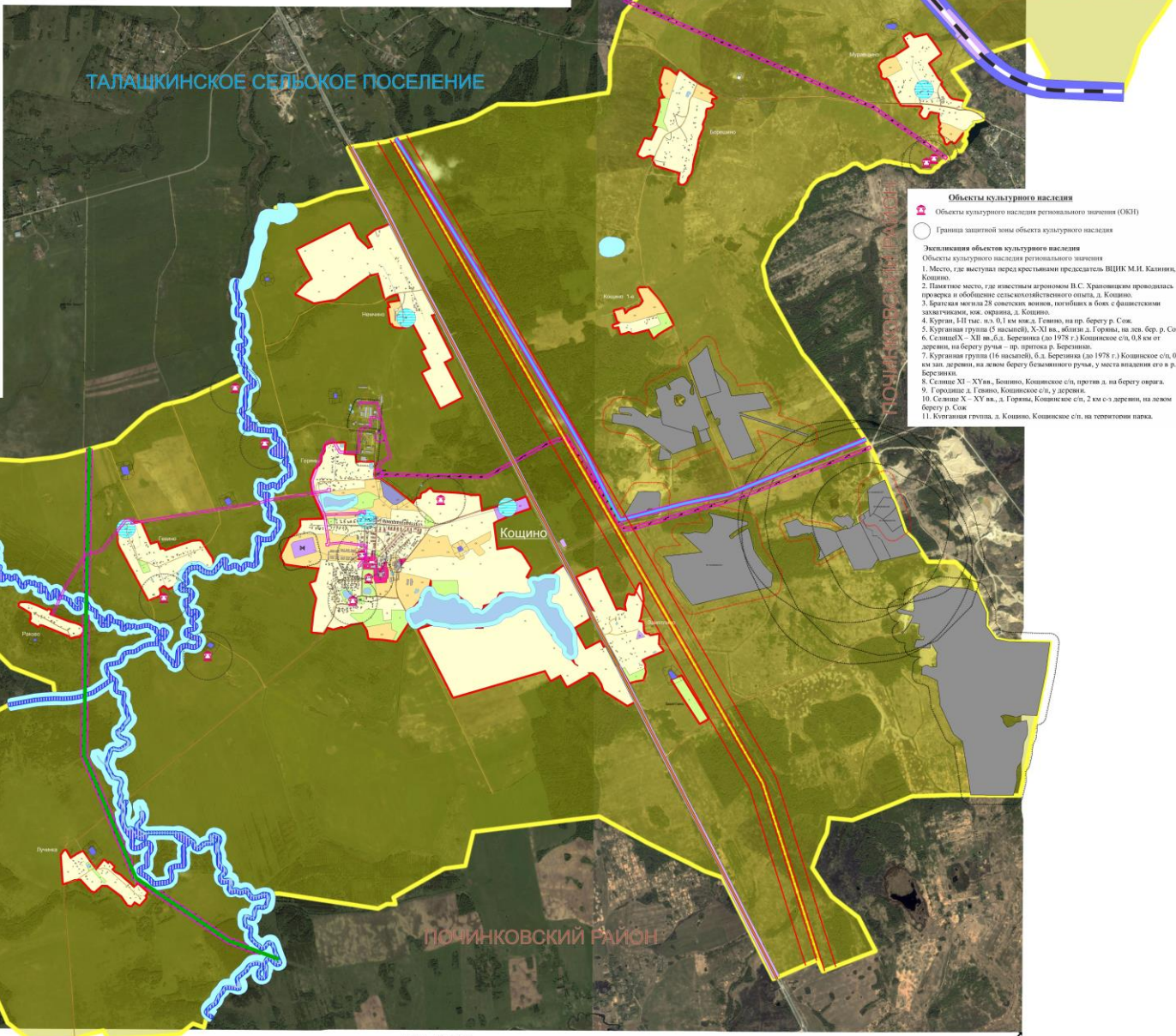
- Зона производственного использования
- Зона специального назначения
- Зона инженерной и транспортной инфраструктуры

Месторождения полезных ископаемых:

- Гравийные группы

Природные объекты:

- Водооток и водочерп
- Санитарно-защитная зона
- Обозначения функциональных зон



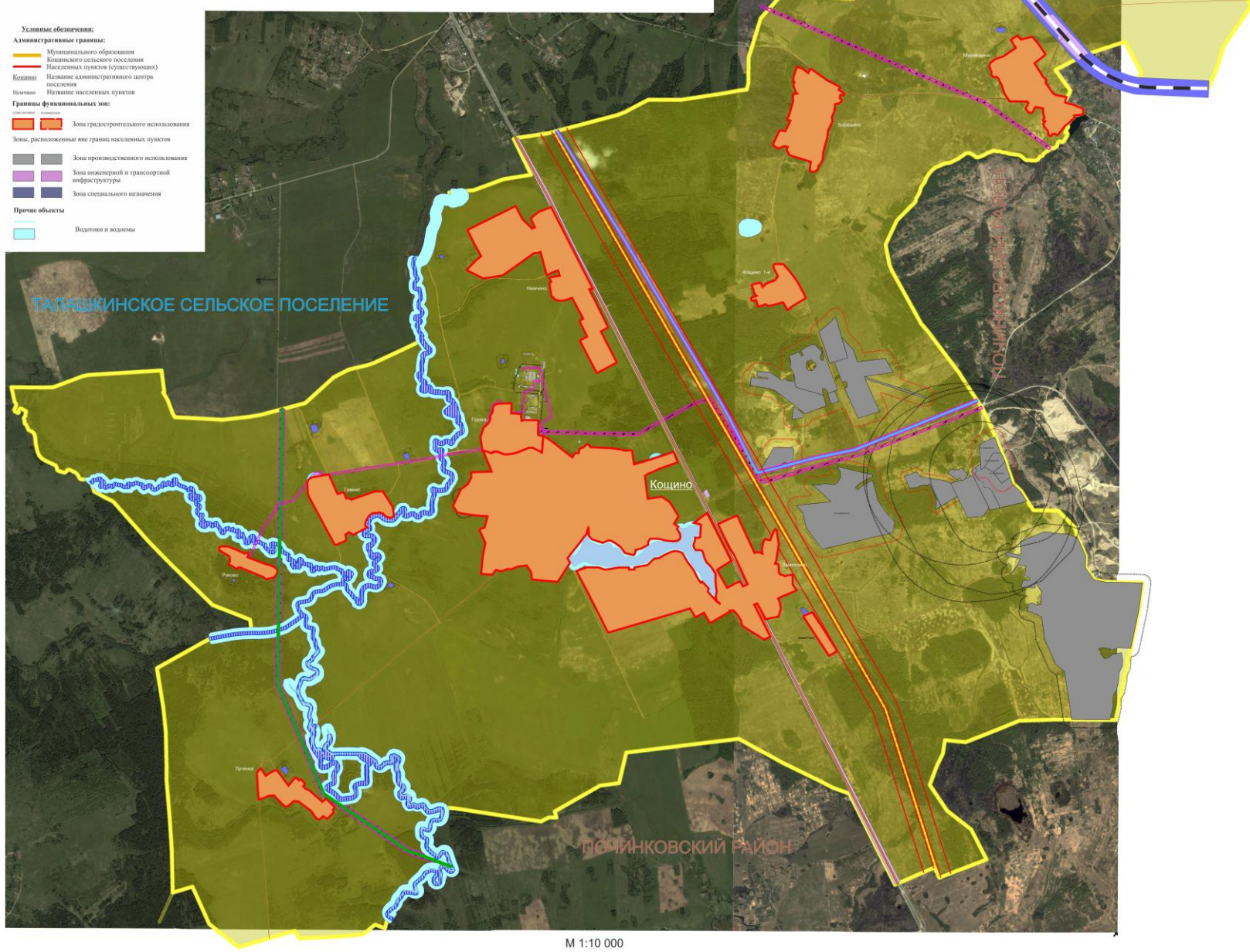
- Объекты культурного наследия**
- Объекты культурного наследия регионального значения (ОКЗ)
 - Граница защитной зоны объекта культурного наследия
- Экспликация объектов культурного наследия**
- Объекты культурного наследия регионального значения
1. Место, где выступил перед крестьянами председатель ВЦИК М.И. Калинин, д. Кошино.
 2. Памятник месту, где известным агрономом В.С. Храповицким проводилась проверка и обобщение сельскохозяйственного опыта, д. Кошино.
 3. Березы на месте 28 советских воинов, погибших в боях с фашистскими захватчиками, кол. овражка, д. Кошино.
 4. Курган. I-II тыс. до н.э. 0,1 км южнее Гемно, на пр. берегу р. Сок.
 5. Курганная группа (5 насыпей), X-XI вв., абиты д. Горы, на лев. бер. р. Сок.
 6. Селище X – XII вв. д.а. Березина (до 1978 г.) Кощинское с/п, 0,8 км от деревни, на берегу ручья – пр. притока р. Березина.
 7. Курганная группа (16 насыпей), д.а. Березина (до 1978 г.) Кощинское с/п, 0,8 км юж. деревни, на левом берегу безымянного ручья, у места впадения его в р. Березина.
 8. Селище XI – XIV вв., Бонино, Кощинское с/п, против д. на берегу оврага.
 9. Городище д. Гемно, Кощинское с/п, у деревни.
 10. Селище X – XV вв., д. Горы, Кощинское с/п, 2 км с-з деревни, на левом берегу р. Сок.
 11. Курганный комплекс, д. Кошино, Кощинское с/п, на территории парка.



Кощинское сельское поселение

Карта границ населенных пунктов входящих в состав сельского поселения

- Условные обозначения:**
- Административные границы:**
- Муниципальное образование Кощинское сельское поселение
 - Населенных пунктов (существующих)
- Кощина:** Название административного центра поселения
- Исключение:** Название населенных пунктов
- Границы функциональных зон:**
- Зона градостроительного использования
 - Зоны, расположенные вне границ населенных пунктов
 - Зона производственного использования
 - Зона инженерной и транспортной инфраструктуры
 - Зона специального назначения
- Прочие объекты:**
- Водотоки и водоемы



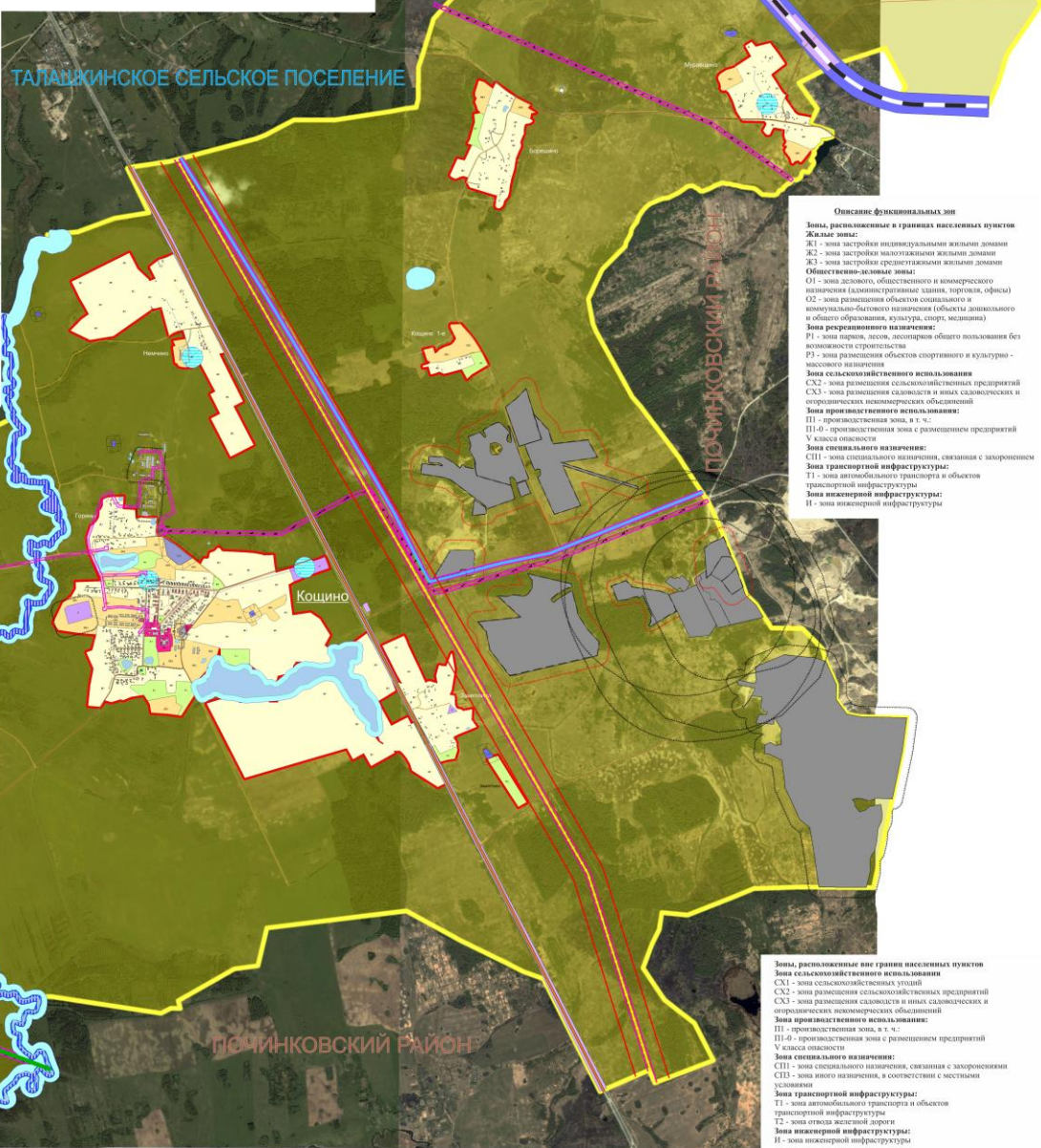
М 1:10 000



Кощинское сельское поселение

Карта границ зон с особыми условиями использования территории, особо охраняемых территорий объектов

- Условные обозначения:**
- Административные границы:**
- Муниципального образования
 - Кощинского сельского поселения
 - Населенных пунктов (существующих)
 - Кошино
 - Населенный административный центр поселения
 - Населенно-лесных пунктов
- Границы функциональных зон:**
- Жилая зона (Ж)
 - Общественно-деловая зона (О)
 - Зона производственного использования (П)
 - Зона инженерной и транспортной инфраструктуры (И-Т)
 - Зона сельскохозяйственного использования (СХ)
 - Зона рекреационного назначения (Р)
 - Зона специального назначения (СП)
 - Зона производственного использования
 - Зона инженерной и транспортной инфраструктуры
 - Зона специального назначения
- Прибрежные объекты**
- Водотоки и водоемы
- Границы зон с особыми условиями использования территории:**
- Санитарно-защитные зоны:**
- СЗЗ производственных, сельскохозяйственных и коммунально-складских объектов, очистных сооружений, кладовых, автозаправочных станций, трансформаторных подстанций
 - Охраняемые зоны:
 - Охраняемые зоны ВД 330 кВ, ВД 110 кВ, ВД 10 кВ, магистральных газопроводов, санитарный разрыв от объектов транспортной инфраструктуры, придорожные полосы
 - Зоны минимальных расстояний:
 - Зоны минимальных расстояний от газопроводов высокого давления, среднего давления, магистральных газопроводов
 - Зоны с особыми природоохранными условиями использования:
 - Выделенные зоны
 - Прибрежные защитные полосы
 - Первый пояс санитарной охраны источников питьевого водоснабжения
- * Определение границ портов и первого пояса санитарной охраны источников питьевого водоснабжения проводится в соответствии с местными нормативными актами, согласованными с государственной санитарно-эпидемиологической службой РФ.



- Описание функциональных зон**
- Зоны, расположенные в границах населенных пунктов**
- Жилая зона:**
- Ж1 - зона застройки индивидуальными жилыми домами
 - Ж2 - зона застройки малоэтажными жилыми домами
 - Ж3 - зона застройки среднеэтажными жилыми домами
- Общественно-деловая зона:**
- О1 - зона делового, общественного и коммерческого назначения (административные здания, торговля, офисы)
 - О2 - зона размещения объектов социального и коммунально-бытового назначения (объекты дошкольного и общего образования, культура, спорт, медицина)
- Зона рекреационного назначения:**
- Р1 - зона парков, лесов, лесопарков общего пользования без возможности строительства
 - Р2 - зона размещения объектов спортивного и культурно-массового назначения
- Зона сельскохозяйственного использования**
- СХ1 - зона размещения сельскохозяйственных предприятий
 - СХ2 - зона размещения садоводств и иных садоводческих и огороднических некоммерческих объединений
- Зона производственного использования:**
- П1 - производственная зона, в т.ч.:
 - П1.0 - производственная зона с размещением предприятий
- У класса объектов**
- Зона специального назначения:**
- СП1 - зона специального назначения, связанная с захоронением
- Зона транспортной инфраструктуры:**
- Т1 - зона автомобильного транспорта и объектов транспортной инфраструктуры
- Зона инженерной инфраструктуры:**
- И - зона инженерной инфраструктуры

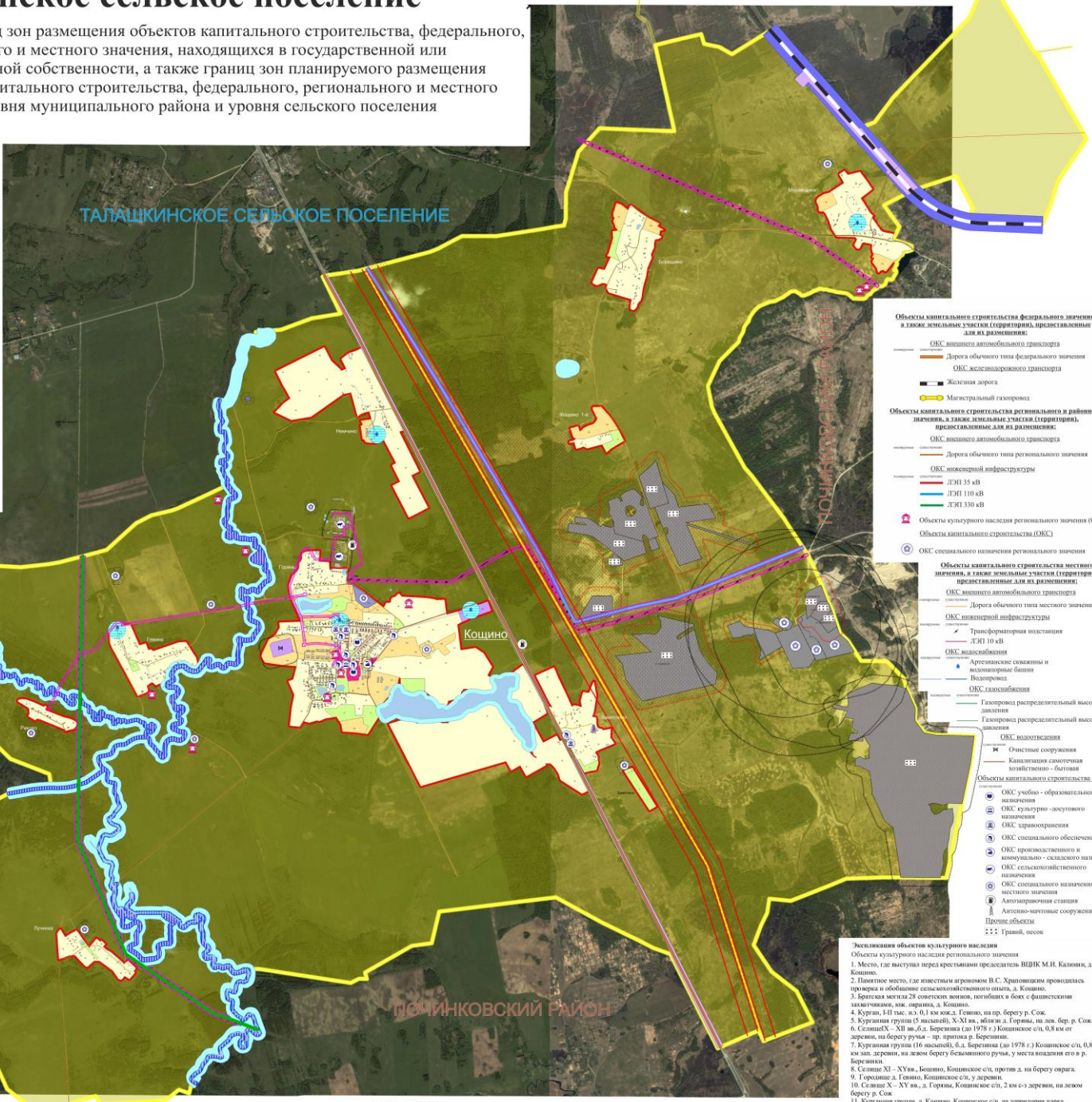
- Зоны, расположенные вне границ населенных пунктов**
- Зона сельскохозяйственного использования**
- СХ1 - зона сельскохозяйственных угодий
 - СХ2 - зона размещения сельскохозяйственных предприятий
 - СХ3 - зона размещения садоводств и иных садоводческих и огороднических некоммерческих объединений
- Зона производственного использования:**
- П1 - производственная зона, в т.ч.:
 - П1.0 - производственная зона с размещением предприятий
- У класса объектов**
- Зона специального назначения:**
- СП1 - зона специального назначения, связанная с захоронением
 - СП2 - зона иного назначения, в соответствии с местными условиями
- Зона транспортной инфраструктуры:**
- Т1 - зона автомобильного транспорта и объектов транспортной инфраструктуры
 - Т2 - зона отвода железной дороги
- Зона инженерной инфраструктуры:**
- И - зона инженерной инфраструктуры



Кощинское сельское поселение

Карта границ зон размещения объектов капитального строительства, федерального, регионального и местного значения, находящихся в государственной или муниципальной собственности, а также границ зон планируемого размещения объектов капитального строительства, федерального, регионального и местного значения уровня муниципального района и уровня сельского поселения

- Условные обозначения:**
- Административные границы:**
- Муниципального образования
 - Кощинского сельского поселения
 - Населенных пунктов (сосуществующих)
- Кошино** Название административного центра поселения
- Поселки** Название населенных пунктов
- Границы функциональных зон:**
- Жилая зона (Ж)
 - Общественно-деловая зона (О)
 - Зона производственного использования (П)
 - Зона инженерной и транспортной инфраструктуры (И-Т)
 - Зона сельскохозяйственного использования (СХ)
 - Зона рекреационного назначения (Р)
 - Зона специального назначения (СП)
 - Зоны, расположенные вне границ населенных пунктов
 - Зона производственного использования
 - Зона специального назначения
 - Зона инженерной и транспортной инфраструктуры
- Месторождения полезных ископаемых:**
- Гранитные грунты
- Прочие объекты**
- Водоотток и водоземь
 - Санитарно - защитная зона
 - Ж
 - Обозначения функциональных зон



- Объекты капитального строительства федерального значения, а также земельные участки (территории), предоставляемые для их размещения:**
- ОКС внешнего автомобильного транспорта
 - Дорога общего типа федерального значения
 - ОКС железнодорожного транспорта
 - Железная дорога
 - Магистральный газопровод
- Объекты капитального строительства регионального и районного значения, а также земельные участки (территории), предоставляемые для их размещения:**
- ОКС внешнего автомобильного транспорта
 - Дорога общего типа регионального значения
 - ОКС инженерной инфраструктуры
 - ЛЭП 35 кВ
 - ЛЭП 110 кВ
 - ЛЭП 330 кВ
- Объекты культурного наследия регионального значения (ОКН)**
- Объекты капитального строительства (ОКС)**
- ОКС специального назначения регионального значения
- Объекты капитального строительства местного значения, а также земельные участки (территории), предоставляемые для их размещения:**
- ОКС внешнего автомобильного транспорта
 - Дорога общего типа местного значения
 - ОКС инженерной инфраструктуры
 - Трансформаторная подстанция
 - ЛЭП 10 кВ
 - ОКС водоснабжения
 - Артезианские скважины и водозаборные башни
 - Водоотвод
 - ОКС газоснабжения
 - Газопровод распределительный высокого давления
 - Газопровод распределительный среднего давления
 - ОКС водостока
 - Очистные сооружения
 - Канализация самодельная
 - Канализация - бытовая
- Объекты капитального строительства (ОКС)**
- ОКС учебно - образовательного назначения
 - ОКС культурно - досугового назначения
 - ОКС здравоохранения
 - ОКС специального назначения
 - ОКС производственного и коммунально - складского назначения
 - ОКС сельскохозяйственного назначения
 - ОКС специального назначения местного значения
 - Автозаправочная станция
 - Антенно-мачтовые сооружения
- Прочие объекты**
- Грани, лесок

- Исследования объектов культурного наследия**
- Объекты культурного наследия регионального значения**
- Место, где выступал перед крестьянами предводитель ВШК М.И. Калинин, д. Кошино.
 - Памятное место, где известным агрономом В.С. Хроповичем проводилась проверка и обобщение сельскохозяйственного опыта, д. Кошино.
 - Братская могила 28 советских воинов, погибших в боях с фашистскими захватчиками, кв. «Сарай», д. Кошино.
 - Курган, 41 тыс. кв. 0,1 км кв. д. Генино, на пр. берегу р. Сож.
 - Курганная гора (5 насыпей), X-XI вв., д. Генино, на лев. бер. р. Сож.
 - Селение X - XII вв., д. Березина (до 1978 г.) Кощинское с/п, 0,8 км от деревни, на берегу ручья - пр. притока р. Березина.
 - Курганная гора (16 насыпей), д. Березина (до 1978 г.) Кощинское с/п, 0,8 км зап. деревни, на левом берегу безымянного ручья, у места впадения его в р. Березина.
 - Селение XI - XV вв., Генино, Кощинское с/п, напротив д. на берегу озера.
 - Городище д. Генино, Кощинское с/п, у деревни.
 - Селение X - XV вв., д. Горы, Кощинское с/п, 2 км с-з деревни, на левом берегу р. Сож.
 - Курганный селен, д. Кошино, Кощинское с/п, на телегной впаке.