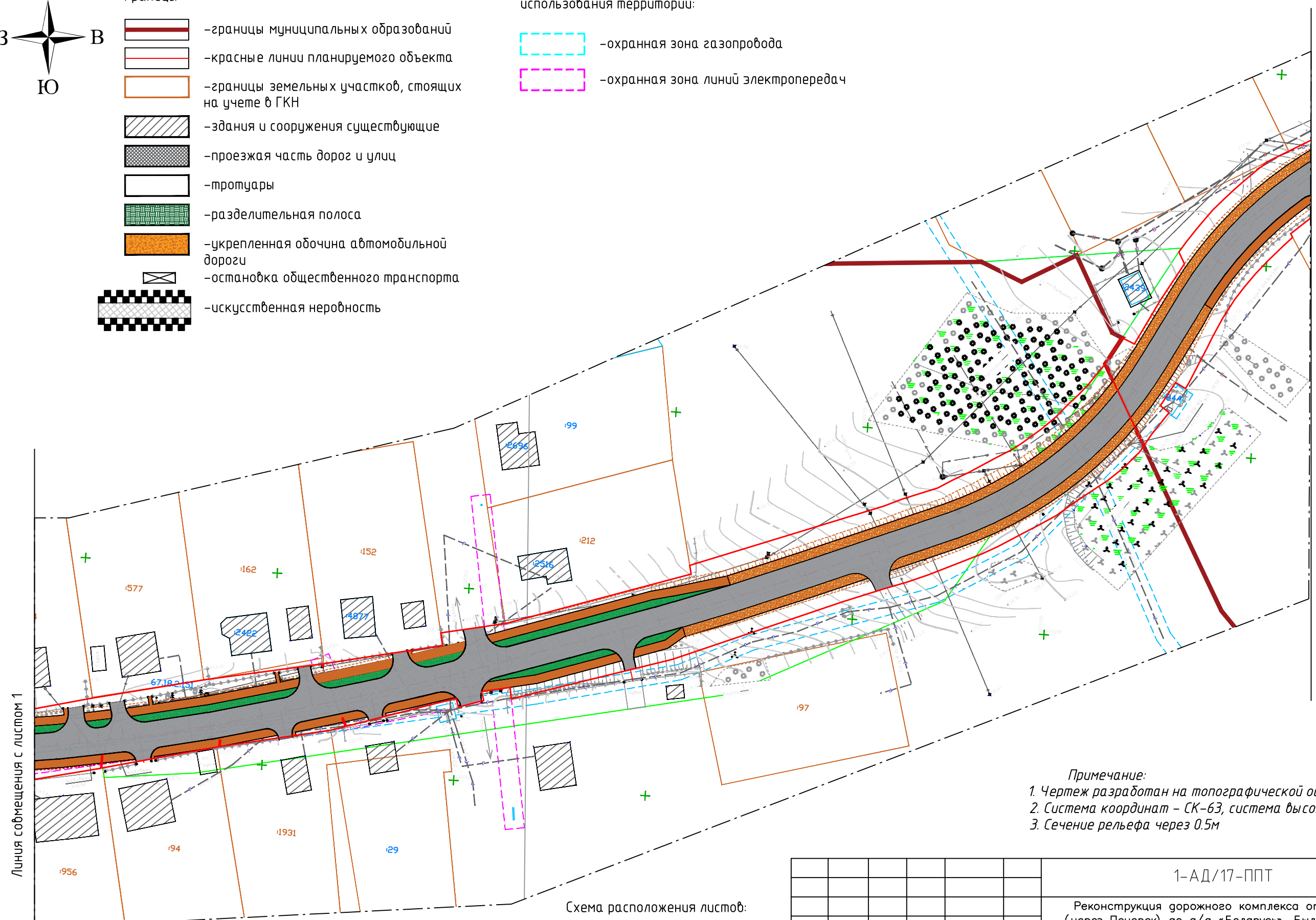


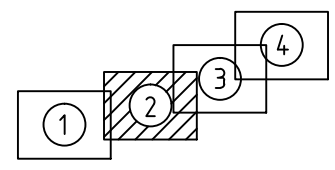
- Условные обозначения:
- Границы:
- границы муниципальных образований
 - красные линии планируемого объекта
 - границы земельных участков, стоящих на учете в ГКН
 - здания и сооружения существующие
 - проезжая часть дорог и улиц
 - тротуары
 - разделительная полоса
 - укрепленная обочина автомобильной дороги
 - остановка общественного транспорта
 - искусственная неровность

- Границы зон с особыми условиями использования территории:
- охранная зона газопровода
 - охранная зона линий электропередач

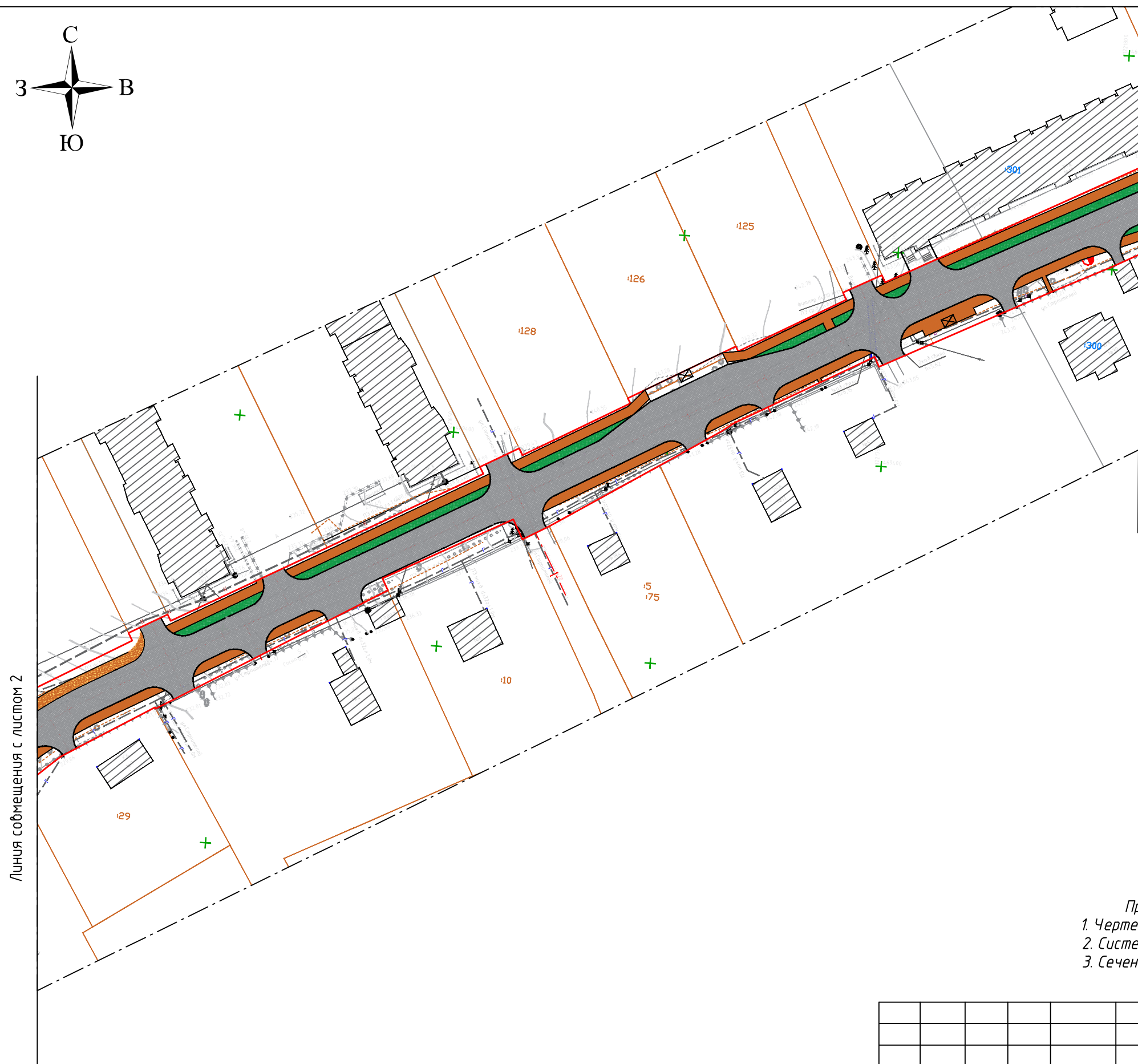
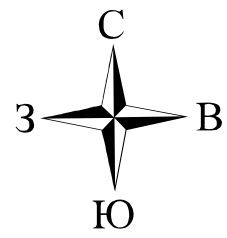


Примечание:
 1. Чертеж разработан на топографической основе М 1:500
 2. Система координат - СК-63, система высот - Балтийская 1977г.
 3. Сечение рельефа через 0.5м

Схема расположения листов:



1-АД/17-ППТ					
Реконструкция дорожного комплекса от а/г «Беларусь»-Смоленск (через Печерск) до а/г «Беларусь»-Быльники-Корохоткино (по ул. Славянская, с. Печерск ул. Строителей, дер. Быльники), Смоленского района.					
Изм.	Кол.уч	Лист	И док	Подпись	Дата
ГИП	Вилькиленок				07.17
Проверил	Куликова				07.17
Разработал	Никитушкин				07.17
Проект планировки территории					
Чертеж планировки территории М:1 000					
		Стадия	Лист	Листов	
		ППТ	2	4	
ООО «Проект+»					



Линия смещения с листом 4

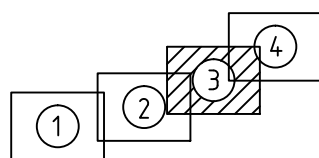
Линия смещения с листом 2

- Условные обозначения:
- Границы:
- границы муниципальных образований
 - красные линии планируемого объекта
 - границы земельных участков, стоящих на учете в ГКН
 - здания и сооружения существующие
 - проезжая часть дорог и улиц
 - тротуары
 - разделительная полоса
 - укрепленная обочина автомобильной дороги
 - остановка общественного транспорта
 - искусственная неровность

- Границы зон с особыми условиями использования территории:
- охранная зона газопровода
 - охранная зона линий электропередач

Примечание:
 1. Чертеж разработан на топографической основе М 1:500
 2. Система координат - СК-63, система высот - Балтийская 1977г.
 3. Сечение рельефа через 0.5м

Схема расположения листов:



						1-АД/17-ППТ			
						Реконструкция дорожного комплекса от а/д «Беларусь»-Смоленск (через Печерск) до а/д «Беларусь»-Быльники-Корохоткино (по ул. Славянская, с. Печерск ул. Строителей, дер. Быльники), Смоленского района.			
Изм.	Кол.уч	Лист	И док	Подпись	Дата		Стадия	Лист	Листов
						Проект планировки территории	ППТ	3	4
ГИП	Вилькиленок				07.17	Чертеж планировки территории М:1 000	ООО "Проект+"		
Проверил	Куликова				07.17				
Разработал	Никитушкин				07.17				

