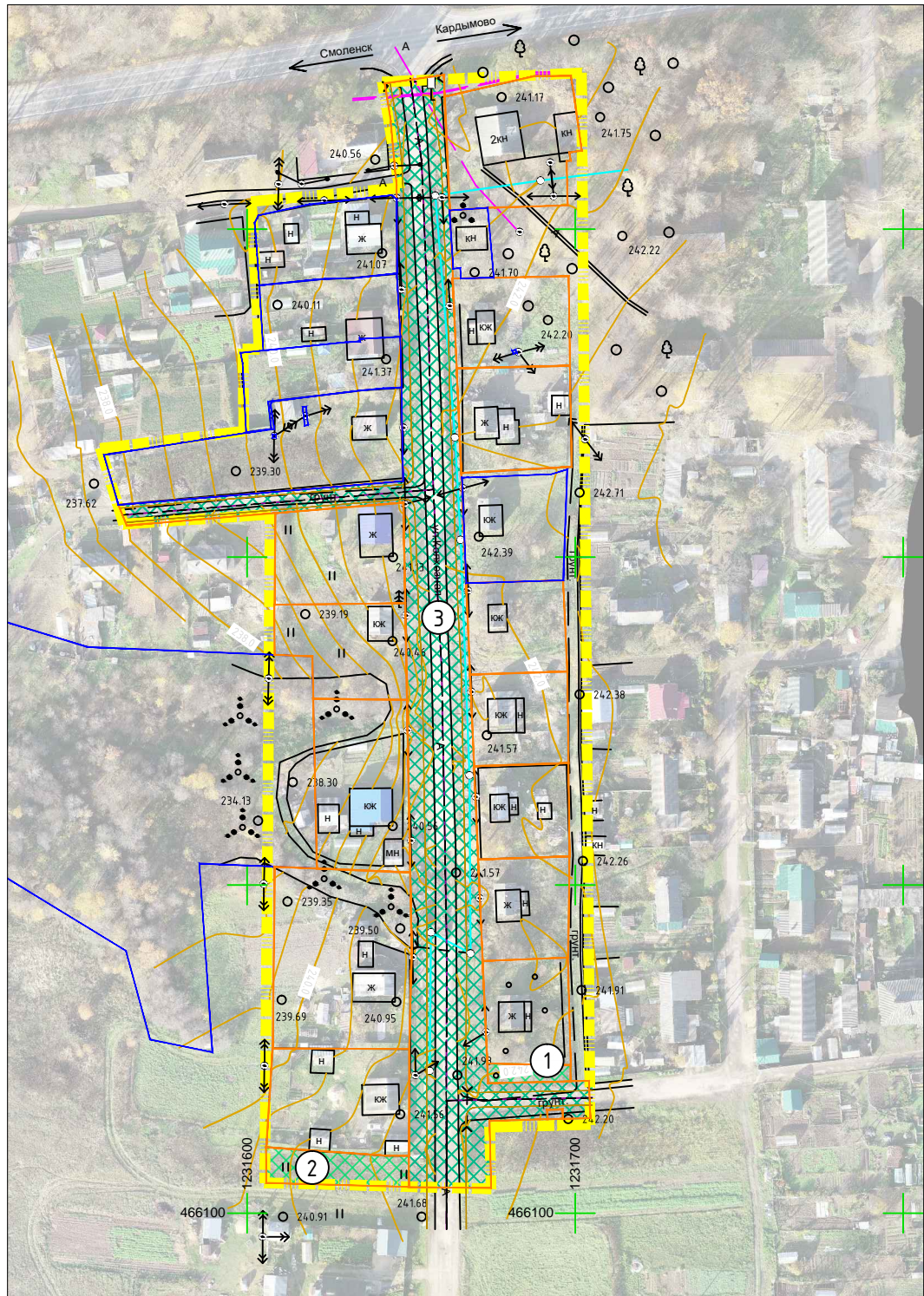


Документация по планировке территории жилого квартала расположенного по адресу:
ул. Колхозная, отд. 2 до д. 16 (четная сторона), отд. 1А до д. 13 (нечетная
сторона), д. Синьково Корохоткинского сельского поселения Смоленского района Смоленской области.
Границы зон планируемого размещения объектов капитального строительства.
М 1:2000

с
↑
Местоположение объекта:
Смоленская область,
Смоленский район,
с/п Корохоткинское, д.Синьково.





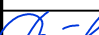
Условные обозначения:

- границы территории, в отношении которой осуществляется подготовка проекта планировки
- границы образуемых земельных участков
- границы земельных участков, сведения о которых содержатся в ЕГРН
- зона планируемого размещения объектов
- дороги существующие
- тротуары планируемые
- 1 - номер зон планируемого размещения объектов

Экспликация зон планируемого размещения объектов

№ п /п	Наименование	Площадь зоны, м2	Примечание
1	Зона планируемого размещения скверов	139	
2	Зона планируемого размещения скверов	435	
3	Зона планируемого размещения реконструируемой улично - дорожной сети	7498	

1. Чертеж разработан на топографической съемке М 1:2000, выполненной отделом геодезических изысканий ООО "БИНОМ" в 2019 г.
2. Система координат МСК -67, система высот Балтийская .

						ППТ-ОЧ-ГЧ-03			
						Документация по планировке территории жилого квартала расположенного по адресу : ул. Колхозная, отд. 2 до д. 16 (четная сторона), отд. 1А до д. 13 (нечетная сторона), д. Синьково Корохоткинского сельского поселения Смоленского района Смоленской области .			
Изм.	Кол. уч.	Лист	№ док.	Подп.	Дата	Проект планировки территории Основная (утверждаемая) часть	Стадия	Лист	Листов
Разраб.		Поляков А.А.			2019		ДПТ	3	3
Пров.		Рейзман Н.И.			2019				
						Границы зон планируемого размещения объектов капитального строительства М1:2000	ООО "МФЦ "БИНОМ"		
Нач.отд.		Рейзман Н.И.			2019				