

СМОЛЕНСКАЯ ОБЛАСТЬ

Общество с ограниченной ответственностью «РУСИЧ»

Юридический адрес: 214032, РФ, обл. Смоленская, г. Смоленск, ул. Маршала Еременко, д. 34, кв. 61, телефон (4812)560-100, ИНН 6730052394, ОГРН 1046758308970

Проект планировки территории и Проект межевания в составе Проекта планировки территории для реконструкции линейных объектов

«Улица Ленина в д. Валутино Смоленского района Смоленской области» по адресу: Российская Федерация, Смоленская область, Смоленский район, Корохоткинское с/пос., д. Валутино
«Улица Садовая в д. Валутино Смоленского района Смоленской области» по адресу: Российская Федерация, Смоленская область, Смоленский район, Корохоткинское с/пос., д. Валутино

Генеральный директор ООО Русич *Мискевич Д.А.*



Кадастровый инженер *Мискевич А.Д.*



г. Смоленск
2018 г.

Оглавление

Проект планировки территории для линейного объекта

Том 1. Основная часть

Часть 1. Положение о размещении линейных объектов.

- 1.1. Исходно-разрешительная документация для выполнения работ.
- 1.2. Сведения о линейном объекте и его краткая характеристика.
- 1.3. Техничко-экономические показатели проектируемого объекта.
- 1.4. Принципиальные мероприятия, необходимые для освоения территории, с указанием сроков их реализации.
- 1.5. Сведения о соответствии разработанной документации требованиям законодательства о градостроительной документации.

Том 2. Обоснование границ земельных участков

- 2.1. Обоснование размещения линейного объекта с учетом особых условий использования территорий и мероприятий по сохранению объектов культурного наследия
- 2.2. Защита территории от чрезвычайных ситуаций природного и техногенного характера, проведение мероприятий по гражданской обороне

Том 3. Проект межевания

- 3.1. Общая часть
- 3.2. Формирование земельного участка под существующей уличной сетью в д. Валудино Корохоткинского сельского поселения Смоленского района Смоленской области
- 3.3. Основные показатели по проекту межевания
- 3.4. Чертеж межевания территории

1. Положение о размещении линейных объектов

1.1. Исходная разрешительная документация для выполнения работ.

1. Техническое задание на разработку проекта планировки под размещение линейных сооружений
2. Технические условия
3. Геодезическая съемка, выполненная ООО «ИнжПроЭксперт»
4. Градостроительный кодекс РФ
5. Постановление Государственного комитета РФ по строительству и жилищно-коммунальному комплексу от 29.10.2002г. № 150 « Об утверждении инструкции о порядке разработки, согласования, экспертизы и утверждения градостроительной документации» (СНиП 11-04-2003) в части не противоречащей Градостроительному кодексу РФ от 29.12.2004г. № 190-ФЗ).
6. СП 42.13330.2011 Градостроительство. Планировка и застройка городских и сельских поселений. Актуализированная редакция СНиП 2.07.01-89*.
7. СанПиН 2.2.1/2.1.1.1200-03 «Санитарно-эпидемиологические правила и нормативы».

1.2. Сведения о линейном объекте и его краткая характеристика

Проект планировки выполняется для определения места реконструкции двух линейных объектов: «Улица Ленина в д. Валутино Смоленского района Смоленской области» по адресу: Российская Федерация, Смоленская область, Смоленский район, Корохоткинское с/пос., д. Валутино; «Улица Садовая в д. Валутино Смоленского района Смоленской области» по адресу: Российская Федерация, Смоленская область, Смоленский район, Корохоткинское с/пос., д. Валутино

Проектируемые улицы предназначены для проезда автомобильного транспорта жителей д. Валутино Смоленского района Смоленской области и расположены на территории д. Валутино Смоленского района Смоленской области в кадастровых кварталах 67:18:3680101, 67:18:0060103, 67:18:0000000

Проектом предусматривается реконструкция двух линейных объектов – улицы Ленина и улицы Садовой в д. Валутино Смоленского района Смоленской области.

Протяженность линейного объекта «Улица Ленина в д. Валутино Смоленского района Смоленской области» составляет 1631 метр.

Протяженность линейного объекта «Улица Садовая в д. Валутино Смоленского района Смоленской области» составляет 1215 метров.

Для разработки проекта планировки линейного объекта были учтены границы сложившейся застройки и интересы собственников прилегающих земельных участков.

До начала основных работ по реконструкции линейных объектов должны быть выполнены следующие подготовительные работы:

- вынос оси трассы в натуру,
- разборка мусора и валка деревьев с транспортировкой автомобилями-самосвалами на расстояние до 23 км на полигон ТБО

1.3.Технико-экономические характеристики проектируемого объекта

Технико-экономические показатели:

- Классификация линейного объекта по категориям:

улица Ленина в д. Валутино Смоленского района Смоленской области – 3 категория (местная дорога согласно СП 42.13330.2016 «Градостроительство». Движение транспортных средств осуществляется в двух направлениях по одной полосе в каждом направлении с тротуарами шириной не менее 1м.)

улица Садовая в д. Валутино Смоленского района Смоленской области – 3 категория (местная дорога согласно СП 42.13330.2016 «Градостроительство». Движение транспортных средств осуществляется в двух направлениях по одной полосе в каждом направлении с тротуарами шириной не менее 1м.)

- Протяженность

улица Ленина в д. Валутино Смоленского района Смоленской области – 1631,0 м

улица Садовая в д. Валутино Смоленского района Смоленской области – 1215,0 м

	Наименование	Изм.	Показатели			
			Ул. Садовая			Ул. Ленина
			Дорога №1	Дорога №2	Дорога №3	Дорога №4
1	2	3	5	6	7	8
1	Протяжение	м	124	830	261	1631
2	Расчётная скорость	км/ч	30			
3	Тип дорожной одежды и тип покрытия		Облегчённый асфальтобетон			
4	Расчётная нагрузка для расчёта дорожной одежды		А10(АК10)			
5	Количество полос движения	шт	2			
6	Ширина полосы движения	м	2,75			
7	Краевые полосы безопасности	м	-			
8	Наименьший радиус кривых в плане	м	75	60	200	20
9	Наибольший радиус кривых в плане	м	75	150	200	600
10	Ширина тротуара	м	1,00			
	Ширина обочины		1,00			
11	Максимальный продольный уклон	%	10	17	31	10
12	Максимальный поперечный уклон	%	20			
13	Тип водоотвода		открытый			
14	Общее протяжение защиты сетей связи	м	665			

- Продолжительность строительства, включая подготовительный период – 5 месяцев

- Срок эксплуатации – не менее 5 лет

1.4. Принципиальные мероприятия, необходимые для освоения территории, с указанием сроков по их реализации.

Земельный участок, предоставляемый для реконструкции уличной сети д. Валудино (улица Ленина и улица Садовая) представляет собой территорию вдоль запроектированной трассы, необходимую для выполнения комплекса подготовительных, земляных и строительно-монтажных работ, ограниченные условными линиями, проведенными по границе существующей застройки.

Ширина полосы земель, отводимых во временное, краткосрочное использование на период строительства составляет при разработке траншеи экскаватором по территории внутриплощадочного строительства от 15 до 20 метров.

Площадь земель, отводимых во временное, краткосрочное использование на период строительства составляет 29631 кв.м.

Охранная зона настоящим проектом межевания территории не предусмотрена.

Все строительные работы должны производиться исключительно в границах полосы отвода.

Для проезда к месту строительства предусмотрено использование существующих сетей автодорог, что позволяет уменьшить площадь изымаемых земель.

Ограничений по использованию земельного участка, обременения, сервитуты отсутствуют, снос зданий и сооружений, переселение людей, перенос сетей инженерно-технического обеспечения не предусматривается.

Потребность в земельных ресурсах для строительства реконструируемых водопроводных сетей определена с учетом принятых проектных решений, схем расстановки механизмов, проезда технологического транспорта, монтажной зоны и отвалов грунта

1.5. Сведения о соответствии разработанной документации требованиям законодательства о градостроительной документации.

«Документация по планировке территории линейного объекта выполнена на основании документов территориального планирования, правил землепользования и застройки в соответствии с требованиями технических регламентов, нормативов градостроительного проектирования. Градостроительных регламентов с учетом границ территории объектов культурного наследия, включенных в единый государственный реестр объектов культурного наследия (памятников истории и культуры) народов Российской Федерации, границ территорий вновь выявленных объектов культурного наследия, границ зон с особыми условиями использования территории»

2. ОБОСНОВАНИЕ ГРАНИЦ ЗЕМЕЛЬНЫХ УЧАСТКОВ

2.1. Обоснование размещения линейного объекта с учетом особых условий использования территорий и мероприятий по сохранению объектов культурного наследия.

Линейный объект «Улица Ленина в д. Валутино Смоленского района Смоленской области» по адресу: Российская Федерация, Смоленская область, Смоленский район, Корохоткинское сельское поселение, д. Валутино» и линейный объект «Улица Садовая в д. Валутино Смоленского района Смоленской области» по адресу: Российская Федерация, Смоленская область, Смоленский район, Корохоткинское сельское поселение, д. Валутино» будет проходить по территории общего пользования и по земельному участку, сведения о которых имеются в ЕГРН с кадастровым номером 67:18:0000000:796.

Согласно Правил землепользования и застройки Корохоткинского сельского поселения Смоленского района Смоленской области объект расположен на землях населенных пунктов. Территориальная зона, в границах которых будет происходить реконструкция уличных сетей – Т1 – зона автомобильного транспорта.

Объектов культурного наследия на данной территории нет, мероприятия по сохранению объектов культурного наследия не требуется. Охрана окружающей среды в зоне размещения строительства должна осуществляться в соответствии с действующими нормативными правовыми актами по вопросам охраны окружающей природной среды и рациональному использованию природных ресурсов

Работы строительных машин и механизмов должны быть отрегулированы на минимально допустимый выброс выхлопных газов и шума. Выполнение работ должно вестись с соблюдением чистоты территории, а санитарно-бытовые помещения должны быть оборудованы средствами биологической очистки или сбором бытовых отходов в непроницаемую металлическую емкость с регулярной последующей ее очисткой и обезвреживанием. Территория должна предохраняться от попадания в нее горючесмазочных материалов. Все виды отходов, образующихся в процессе строительства собираются в закрытые металлические контейнеры на территории предприятия, производящего строительство и вывозятся лицензированной организацией на свалку ТБО.

При соблюдении норм и правил сбора и хранения отходов, а также своевременном удалении отходов с территории, отрицательное воздействие на окружающую среду будет минимально снижено. Все строительные-монтажные работы производятся последовательно

и не совпадают по времени. В связи с этим, загрязняющие вещества выбрасываемые в атмосферу, носят кратковременный характер и не оказывают вредного воздействия на атмосферный воздух в период строительно-монтажных работ.

При организации строительной площадки вблизи зеленых насаждений работа строительных машин и механизмов должна обеспечить сохранность существующих зеленых насаждений. Для уменьшения загрязнения атмосферы в процессе осуществления строительства рекомендуется выполнять следующие мероприятия:

- применение электроэнергии для технологических нужд строительства, взамен твердого и жидкого топлива при приготовлении органических вяжущих, изоляционных материалов и асфальтобетонных смесей, оттаивания грунта, прогрева строительных конструкций и прогрева воды;
- применение герметичных емкостей для перевозки растворов, бетона и других строительных материалов;
- устранение открытого хранения, погрузки и перевозки сыпучих пылящих материалов (применение контейнеров, специальных транспортных средств).

2.2. Защита территории от чрезвычайных ситуаций природного и техногенного характера, проведение мероприятий по гражданской обороне.

Зона строительства инженерных коммуникаций подвержена опасным природным явлениям:

- шквалистый ветер (скорость ветра 20-25 м/с) — частота повторения чрезвычайной ситуации 2 раза в год
- Сильные гололедно-изморозевые отложения на проводах (диаметр отложения на гололедном станке 20 мм и более для гололеда, для сложного наложения и налипания мокрого снега - 35мм и более) - частота повторения чрезвычайной ситуации 1 раз в 20 лет
- Очень сильный дождь (мокрый снег, дождь со снегом количество осадков 50мм за 12 часов) - частота повторений чрезвычайной ситуации 1 раз в год.
- Очень сильный снег (количество осадков не менее 20мм за период не более 12 часов) - частота повторений чрезвычайной ситуации 1 раз в 3 года.
- Сильная метель (общая низовая метель при средней скорости ветра 15 м/сек и больше) - частота повторений чрезвычайной ситуации 1 раз в 5 лет.

Так же возможны аварии техногенного характера:

- Возникновение аварии в связи с дефектами оборудования, его механические повреждения при нарушении режима эксплуатации или несоблюдения мер безопасности.

ОБЩЕСТВО С ОГРАНИЧЕННОЙ ОТВЕТСТВЕННОСТЬЮ
«РУСИЧ»

Юридический адрес: Российская Федерация, г. Смоленск, ул. Маршала Ерёменко, д. 34, кв. 61, тел. (4812)560-100

Фактический адрес: г. Смоленск, пр-кт Гагарина, д.22 офис 438,
ИНН/КПП 6730052394/672901001; ОГРН 1046758308970;
ОКПО 72858192; ОКЭВД 74.20.36

Утверждено:

Постановление Администрации Муниципального образования
«Смоленский район» Смоленской области

« _____ » _____ 20 _____ г. № _____

**ПРОЕКТ МЕЖЕВАНИЯ ТЕРРИТОРИИ
ЛИНЕЙНЫХ ОБЪЕКТОВ В Д. ВАЛУТИНО
РАСПОЛОЖЕННОЙ ПО АДРЕСУ:**

«Улица Ленина в д. Валутино Смоленского района Смоленской области»,
расположенного: Российская Федерация, Смоленская область,
Смоленский район, Корохоткинское сельское поселение, д. Валутино
«Улица Садовая в д. Валутино Смоленского района Смоленской области»,
расположенного: Российская Федерация, Смоленская область,
Смоленский район, Корохоткинское сельское поселение, д. Валутино

Заказчик: Администрация Корохоткинского сельского поселения
Смоленского района Смоленской области

Генеральный директор ООО «Русич»

Д. А. Мискевич

Кадастровый инженер

А. Д. Мискевич



г. Смоленск
2018 г.

СОДЕРЖАНИЕ

Текстовая часть (пояснительная записка)

3.1. Общая часть

3.2. Формирование земельного участка под существующей улично-дорожной сетью в д. Валудино Корохоткинского сельского поселения Смоленского района Смоленской области

3.3. Основные показатели по проекту межевания

Графическая часть

Чертеж межевания территории

Текстовая часть (пояснительная записка)

3.1 Общая часть

Проект межевания территории линейных объектов: «Улица Ленина Смоленского района Смоленской области», расположенного по адресу: Российская Федерация, Смоленская область, Смоленский район, Корохоткинское сельское поселение, д. Валутино; «Улица Садовая Смоленского района Смоленской области», расположенного по адресу: Российская Федерация, Смоленская область, Смоленский район, Корохоткинское сельское поселение, д. Валутино разработан в виде отдельного документа в соответствии с договором на выполнение кадастровых работ №18/Ю-40 от 03.12.2018 г., градостроительными регламентами, техническими регламентами, в том числе устанавливающими требования по обеспечению пожарной безопасности с целью образования земельного участка под существующей уличной сетью в д. Валутино и подготовлен в соответствии с действующим законодательством в сфере градостроительства и архитектуры и нормативно-правовыми актами, методическими указаниями, принятыми в рамках действующего законодательства.

При разработке использовались:

Федеральный закон от 29.12.2004 г. №191-ФЗ (с изменениями и дополнениями) "О введении в действие Градостроительного кодекса Российской Федерации";

"Градостроительный кодекс Российской Федерации" от 29.12.2004 г. №190-ФЗ (с изменениями и дополнениями);

Федеральный закон от 24.07.2007г. №221-ФЗ "О государственном кадастре недвижимости" (с изменениями и дополнениями);

Федеральный закон "О государственной регистрации недвижимости" от 13.07.2015 N 218-ФЗ

"Земельный кодекс Российской Федерации" от 25.10.2001 N 136-ФЗ (ред. от 03.08.2018) (с изм. и доп., вступ. в силу с 01.10.2018)

Свод правил СП 42.13330.2011 "СНиП 2.07.01-89*. Градостроительство.

Планировка и застройка городских и сельских поселений" (актуализированная редакция);

Правила землепользования и застройки Корохоткинское сельское поселение, утвержденные Решением Совета депутатов Корохоткинское сельское поселение Смоленского района Смоленской области №60 от 02.10.2012 г. , опубликованного на сайте Министерства Экономического развития РФ <https://fgistp.economy.gov.ru>;

Кадастровый план территории квартала 67:18:3680101

Кадастровый план территории квартала 67:18:0060103

Кадастровый план территории квартала 67:18:0000000

Приказ Минэкономразвития РФ от 17.08.2012г. №518 "О требованиях к точности и методам определения координат характерных точек границ земельного участка, а также контура здания, сооружения или объекта незавершенного строительства на земельном участке".

Одним из основных нормативно-правовых документов для принятия решений по составлению проекта межевания территории являются Правила землепользования и застройки, принятые в соответствии с Градостроительным кодексом Российской Федерации, Федеральным законом "Об общих принципах организации местного самоуправления в Российской Федерации", Земельным кодексом Российской Федерации и иными законами и нормативными правовыми актами Российской Федерации.

Подготовка проекта межевания осуществлена применительно к застроенным и подлежащим застройке территориям, расположенным в границах элементов планировочной структуры.

Подготовка проектов межевания застроенных территорий осуществляется в целях установления границ застроенных земельных участков и границ незастроенных земельных участков. Подготовка проектов межевания подлежащих застройке территорий осуществляется в целях установления границ незастроенных земельных участков, планируемых для предоставления физическим и юридическим лицам для строительства, а также границ земельных участков, предназначенных для размещения объектов капитального строительства федерального, регионального или местного значения.

Размеры земельных участков в границах застроенных территорий устанавливаются с учетом фактического землепользования и градостроительных нормативов и правил, действовавших в период застройки указанных территорий.

Проект межевания территории включает в себя чертеж межевания территории, на котором отображаются:

- границы образуемых и изменяемых земельных участков на кадастровом плане территории, условные номера образуемых земельных участков;
- красные линии, утвержденные в составе проекта планировки территории;
- линии отступа от красных линий в целях определения места допустимого размещения зданий, строений, сооружений;
- границы территорий объектов культурного наследия;
- границы зон действия публичных сервитутов;
- границы зон с особыми условиями использования территорий.

Цель разработки проекта межевания территории

1. Установление границ земельных участков
2. Формирование земельных участков, как объекта государственного учета объектов недвижимости и государственной регистрации прав на них.

Основными задачами проекта межевания территории являются:

1. Формирование границ земельных участков под существующей уличной сетью в д. Валутино Смоленского района Смоленской области (улица Садовая и улица Ленина).
2. Координирование объектов землепользования.

3. Установление вида разрешенного использования образуемых земельных участков.
4. Установление адресов образуемых земельных участков.
5. Соблюдение общественных, частных интересов и прав, затрагиваемых при формировании земельных участков под существующей уличной сетью в д. Валутино Смоленского района Смоленской области (улица Садовая и улица Ленина).

Исходные материалы, используемые в проекте межевания

1. Материалы геодезической съемки М 1:500.
2. Правила землепользования и застройки Корохоткинского сельского поселения Смоленского района Смоленской области.
3. Генеральный план Корохоткинского сельского поселения Смоленского района Смоленской области.
4. Сведения единого государственного реестра недвижимости (ЕГРН) о земельных участках, границы которых установлены в соответствии с требованиями земельного законодательства

Опорно-межевая сеть на территории проектирования

На территории проектирования существует установленная система геодезической сети для определения координат точек земной поверхности с использованием спутниковых систем, Система координат: МСК_67. Проект межевания выполнен в системе координат установленной на территории проектирования МСК_67.

Действующая система геодезической сети удовлетворяет требованиям Приложение к приказу Минэкономразвития РФ № 518 от 17 августа 2012 г, «О требованиях к точности и методам определения координат характерных точек границ земельного участка, а также контура здания, сооружения или объекта незавершенного строительства на земельном участке».

Рекомендации по порядку установления границ на местности

Установление границ земельных участков на местности следует выполнять в соответствии с требованиями федерального законодательства, а также инструкции по проведению межевания.

Вынос межевых знаков на местность необходимо выполнять в комплексе землеустроительных работ с обеспечением мер по уведомлению заинтересованных лиц и согласованию с ними границ по желанию заказчика работ.

3.2 Формирование земельных участков под существующей уличной сетью в д. Валутино Смоленского района Смоленской области

Проектом предусматривается формирование 6 (шести) земельных участков под существующей уличной сетью в д. Валутино Смоленского района Смоленской области (улица Садовая и улица Ленина).

При формировании границ земельных участков был проведен анализ сведений, полученных из Управления Федеральной службы государственной регистрации, кадастра и картографии по Смоленской области, о границах смежных земельных участков.

При подготовке проекта межевания территории учитывается, что в ЕГРН содержатся сведения о земельном участке с кадастровым номером 67:18:0000000:796, расположенного по адресу: Смоленская область, Смоленский район, Корохоткинское с/п, д. Валутино с разрешенным использованием: под подъездной дорогой к д. Валутино по ул. Садовая – ул. Ленина.

Проектируемый объект расположен на территории д. Валутино в территориальной зоне «Т1» - зона объектов транспортной инфраструктуры. На образуемых земельных участках объекты капитального строительства отсутствуют.

Принцип расчета площадей земельных участков объектов проектирования, и формирования границ, основан на необходимости создания благоприятной среды проживания, обеспечения гражданских прав, условий доступа к объектам, их содержания и обслуживания.

В соответствии со сведениями государственного кадастра недвижимости в пределах границ проектируемого объекта публичные сервитуты не установлены. Границы зон действия публичных сервитутов проектом не предусмотрены.

Обременения в границах проектирования (охранные зоны линейных объектов инженерной инфраструктуры) отсутствуют.

В пределах границ проектируемых земельных участков под существующей уличной сетью в д. Валутино Смоленского района Смоленской области объекты культурного наследия, включенные в единый государственный реестр, либо выявленные объекты культурного наследия отсутствуют. В соответствии с этим границы территорий объектов культурного наследия на чертеже межевания территории не отображены. Границы территорий объектов культурного наследия в проекте не разрабатываются.

Красные линии градостроительным регламентом Корохоткинского сельского поселения Смоленского района Смоленской области не установлены.

Сведения о формировании границ земельных участков, выполненных в рамках настоящего проекта межевания территории приведены в таблице 2.

Таблица 2

Обозначение характерных точек границы	Координаты, м	
	X	Y
1	2	3
:ЗУ1(1)		
1	464174,24	1227725,61
2	464187,26	1227752,17
3	464178,43	1227735,58
4	464169,19	1227740,62
5	464160,75	1227758,69
6	464141,72	1227774,65
7	464110,84	1227791,88
8	464073,03	1227809,39
9	463989,42	1227849,18
10	463921,07	1227949,01
11	463883,36	1227975,32
12	463843,16	1228006,88

13	463815,13	1228026,82
14	463751,28	1228075,85
15	463720,32	1228098,96
16	463688,01	1228121,90
17	463629,15	1228164,27
18	463609,32	1228180,98
19	463588,78	1228194,00
20	463560,36	1228209,94
21	463529,53	1228218,85
22	463521,74	1228215,89
23	463518,43	1228191,00
24	463517,40	1228135,28
25	463506,12	1228135,11
26	463507,45	1228130,82
27	463528,40	1228127,60
28	463531,52	1228136,17
29	463520,64	1228139,79
30	463520,60	1228169,16

31	463529,13	1228215,52
32	463565,76	1228204,02
33	463588,11	1228193,34
34	463609,18	1228180,72
35	463628,34	1228163,19
36	463661,08	1228138,80
37	463660,66	1228138,22
38	463667,66	1228133,31
39	463688,06	1228117,91
40	463719,87	1228095,23
41	463718,54	1228092,74
42	463722,85	1228089,42
43	463724,80	1228092,10
44	463755,79	1228068,70
45	463787,46	1228045,41
46	463806,44	1228030,62
47	463813,07	1228025,02
48	463849,62	1227997,95

49	463871,41	1227981,72
50	463882,79	1227974,70
51	463901,84	1227962,13
52	463903,96	1227960,43
53	463920,24	1227948,76
54	463923,53	1227938,86
55	463947,41	1227905,16
56	463953,30	1227894,71
57	463962,05	1227882,67
58	463968,76	1227873,11
59	463973,37	1227866,58
60	463979,49	1227856,29
61	463984,21	1227848,43
62	463985,51	1227846,69
63	463996,86	1227824,86
64	464009,88	1227829,41
65	464017,83	1227829,08
66	464019,08	1227830,05

67	464021,35	1227832,06
68	464039,49	1227823,36
69	464042,95	1227823,36
70	464063,24	1227813,79
71	464066,41	1227812,28
72	464096,39	1227798,43
73	464135,17	1227774,81
74	464154,04	1227760,83
75	464158,93	1227756,43
76	464165,03	1227746,44
77	464168,59	1227737,78
78	464169,53	1227735,50
79	464167,69	1227727,43
1	464174,24	1227725,61
:3Y1(2)		
80	464185,33	1227764,81
81	464208,16	1227804,85
82	464216,21	1227800,60

83	464228,72	1227821,56
84	464238,35	1227826,40
85	464240,22	1227829,79
86	464226,61	1227838,39
87	464216,79	1227821,90
88	464200,25	1227793,41
89	464185,15	1227767,51
90	464184,40	1227766,23
91	464155,38	1227781,55
92	464127,10	1227797,06
93	464096,08	1227813,91
94	464074,43	1227824,32
95	464059,60	1227831,46
96	464050,87	1227835,75
97	464017,35	1227853,77
98	464011,57	1227852,46
99	464008,41	1227861,05
100	463992,84	1227903,30

101	463962,17	1227945,37
102	463958,67	1227949,61
103	463944,15	1227938,51
104	463928,32	1227956,43
105	463890,29	1227985,78
106	463880,29	1227994,01
107	463865,87	1228004,62
108	463850,73	1228018,28
109	463849,54	1228016,69
110	463823,01	1228037,47
111	463812,61	1228044,22
112	463811,14	1228045,14
113	463794,49	1228057,99
114	463790,77	1228059,78
115	463775,67	1228070,45
116	463765,06	1228078,33
117	463734,73	1228100,08
118	463737,62	1228104,39

119	463729,66	1228110,44
120	463727,20	1228107,20
121	463695,72	1228128,28
122	463680,82	1228139,28
123	463662,49	1228152,58
124	463641,56	1228166,89
125	463638,48	1228168,68
126	463613,50	1228187,91
127	463591,50	1228203,27
128	463593,58	1228208,88
129	463588,35	1228211,20
130	463586,14	1228206,29
131	463568,65	1228217,11
132	463548,14	1228230,31
133	463535,14	1228241,45
134	463534,60	1228241,91
135	463533,84	1228243,42
136	463532,69	1228244,38

137	463537,96	1228259,48
138	463539,70	1228263,73
139	463538,49	1228264,09
140	463536,83	1228264,59
141	463539,90	1228273,98
142	463541,14	1228277,78
143	463541,79	1228279,78
144	463548,30	1228295,04
145	463555,45	1228317,31
146	463557,30	1228322,41
147	463561,97	1228322,41
148	463563,84	1228329,27
149	463560,18	1228330,58
150	463564,85	1228344,84
151	463569,14	1228358,25
152	463570,05	1228358,15
153	463578,39	1228386,04
154	463586,06	1228411,48

155	463539,97	1228276,54
156	463529,59	1228243,57
157	463533,72	1228237,78
158	463591,37	1228200,03
159	463612,86	1228186,47
160	463633,16	1228170,62
161	463659,25	1228152,19
162	463691,32	1228129,41
163	463724,08	1228106,21
164	463754,26	1228083,99
165	463783,95	1228062,48
166	463811,50	1228043,35
167	463927,45	1227955,49
168	464003,45	1227854,20
169	464095,75	1227812,72
80	464185,33	1227764,81
:3Y1(3)		
170	463506,62	1228183,76

171	463506,79	1228192,87
172	463508,00	1228197,17
173	463530,78	1228278,09
174	463552,73	1228351,28
175	463540,79	1228313,36
176	463539,99	1228313,62
177	463535,11	1228297,10
178	463528,92	1228276,06
179	463520,44	1228250,41
180	463516,33	1228237,97
181	463514,72	1228233,03
182	463509,86	1228215,45
183	463505,02	1228197,86
184	463487,51	1228199,95
185	463484,43	1228200,70
186	463475,08	1228204,55
187	463457,01	1228211,49
188	463422,99	1228223,13

189	463396,37	1228231,85
190	463388,13	1228234,37
191	463370,40	1228240,18
192	463350,86	1228246,49
193	463324,86	1228254,83
194	463303,37	1228261,86
195	463282,95	1228267,98
196	463276,96	1228270,33
197	463278,85	1228276,26
198	463279,84	1228280,49
199	463272,23	1228283,02
200	463269,54	1228274,93
201	463262,81	1228276,92
202	463258,86	1228264,74
203	463281,61	1228256,12
204	463307,37	1228248,81
205	463335,91	1228239,40
206	463347,38	1228234,86

207	463379,99	1228223,74
208	463392,72	1228220,08
209	463424,36	1228207,49
210	463436,01	1228204,51
211	463458,10	1228195,69
212	463459,79	1228197,27
213	463480,50	1228190,52
214	463490,61	1228187,90
170	463506,62	1228183,76
:3Y1(4)		
215	463641,72	1228572,28
216	463648,30	1228589,14
217	463654,53	1228604,78
218	463656,48	1228604,07
219	463666,67	1228634,71
220	463669,79	1228644,57
221	463676,41	1228672,44
222	463691,40	1228667,21

223	463709,30	1228660,01
224	463716,60	1228656,27
225	463725,74	1228654,19
226	463766,92	1228637,28
227	463776,25	1228667,80
228	463790,82	1228676,49
229	463783,82	1228688,94
230	463781,98	1228687,05
231	463756,38	1228730,75
232	463716,56	1228801,54
233	463702,41	1228827,14
234	463681,14	1228865,63
235	463669,68	1228878,16
236	463658,12	1228901,20
237	463636,12	1228939,76
238	463624,84	1228951,51
239	463624,85	1228953,42
240	463628,12	1228955,72

241	463626,92	1228956,87
242	463610,34	1228977,81
243	463598,27	1228993,04
244	463589,98	1229003,93
245	463580,58	1229014,90
246	463581,42	1229015,56
247	463561,05	1229042,58
248	463550,58	1229055,99
249	463526,54	1229095,39
250	463504,84	1229132,76
251	463505,47	1229133,21
252	463497,88	1229146,87
253	463485,17	1229167,47
254	463484,34	1229171,32
255	463461,52	1229200,85
256	463439,26	1229233,87
257	463415,67	1229268,96
258	463408,18	1229277,77

259	463386,71	1229308,38
260	463362,07	1229344,83
261	463339,71	1229377,45
262	463338,75	1229376,76
263	463328,60	1229391,02
264	463315,31	1229409,69
265	463316,93	1229410,83
266	463299,08	1229436,58
267	463297,43	1229436,42
268	463294,78	1229440,31
269	463288,44	1229449,73
270	463284,62	1229459,70
271	463282,22	1229463,17
272	463280,03	1229466,47
273	463277,63	1229470,10
274	463262,54	1229458,40
275	463268,43	1229449,40
276	463281,26	1229435,33

277	463304,31	1229400,54
278	463312,60	1229387,04
279	463325,20	1229366,96
280	463336,42	1229350,45
281	463347,80	1229333,70
282	463348,72	1229333,15
283	463370,88	1229302,13
284	463382,42	1229285,43
285	463394,82	1229267,46
286	463404,39	1229255,03
287	463409,50	1229248,49
288	463413,18	1229241,01
289	463419,02	1229232,20
290	463424,92	1229223,81
291	463423,97	1229223,13
292	463439,44	1229202,03
293	463440,25	1229201,64
294	463443,68	1229197,34

295	463446,50	1229193,47
296	463449,29	1229188,95
297	463471,59	1229157,61
298	463490,06	1229130,22
299	463493,30	1229125,81
300	463493,93	1229125,28
301	463501,46	1229114,28
302	463517,24	1229091,23
303	463511,59	1229087,43
304	463510,73	1229086,82
305	463519,47	1229073,88
306	463538,40	1229045,86
307	463545,23	1229032,56
308	463581,54	1228982,74
309	463583,49	1228984,44
310	463592,62	1228967,09
311	463593,80	1228969,68
312	463605,43	1228949,68

313	463620,96	1228929,25
314	463629,77	1228916,26
315	463630,36	1228915,40
316	463643,99	1228895,30
317	463651,23	1228883,87
318	463654,96	1228878,28
319	463657,64	1228874,26
320	463682,46	1228837,13
321	463738,73	1228732,97
322	463729,76	1228728,26
323	463729,11	1228725,79
324	463729,64	1228723,05
325	463744,88	1228698,94
326	463747,08	1228682,82
327	463691,79	1228691,73
328	463672,71	1228695,04
329	463663,67	1228697,88
330	463660,63	1228688,22

331	463663,45	1228685,50
332	463662,24	1228682,68
333	463660,49	1228678,17
334	463657,88	1228671,48
335	463652,52	1228657,94
336	463652,39	1228655,78
337	463644,31	1228634,66
338	463635,62	1228609,53
339	463620,89	1228572,10
340	463616,22	1228558,57
341	463607,85	1228534,35
342	463602,39	1228520,88
343	463602,87	1228516,44
344	463592,50	1228481,72
345	463578,37	1228446,33
346	463582,63	1228444,61
347	463582,10	1228442,90
348	463578,93	1228432,66

349	463577,80	1228429,45
350	463577,21	1228428,03
351	463573,66	1228424,66
352	463567,48	1228408,05
353	463554,88	1228366,19
354	463551,00	1228354,10
355	463552,87	1228351,73
356	463555,12	1228359,25
357	463583,24	1228442,46
358	463606,65	1228527,00
359	463669,30	1228694,98
360	463733,83	1228669,97
361	463748,42	1228665,24
362	463762,45	1228669,30
363	463769,43	1228686,87
364	463780,14	1228687,61
365	463765,22	1228649,58
366	463681,59	1228677,52

367	463673,79	1228673,02
368	463661,22	1228637,79
369	463649,81	1228602,25
370	463640,13	1228573,11
215	463641,72	1228572,28

3.3 Основные показатели по проекту межевания

Сведения о формировании границ земельных участков, выполненных в рамках настоящего проекта межевания территории: сведения об адресе, площади, разрешенном использовании и категории земель приведены в таблице 3.

Таблица 3

Образуемый земельный участок	Адрес (местоположение)	Категория земель	разрешенное использование	Площадь кв.м.
:ЗУ1	Российская Федерация, Смоленская область, Смоленский район, Корохоткинское сельское поселение, д. Валутино	Земли населенных пунктов	Территории общего пользования	29631

Сформированные границы земельных участков позволяют обеспечить необходимые требования по содержанию и обслуживанию объектов жилой застройки.

Земельные участки, сформированные настоящим проектом определены для их оформления и признания объектами недвижимости в установленном законом порядке.

Графическая часть

Чертеж межевания территории

Адрес расположения земельного участка: Российская Федерация, Смоленская область, Смоленский район, Корохоткинское с/п, д. Валутино

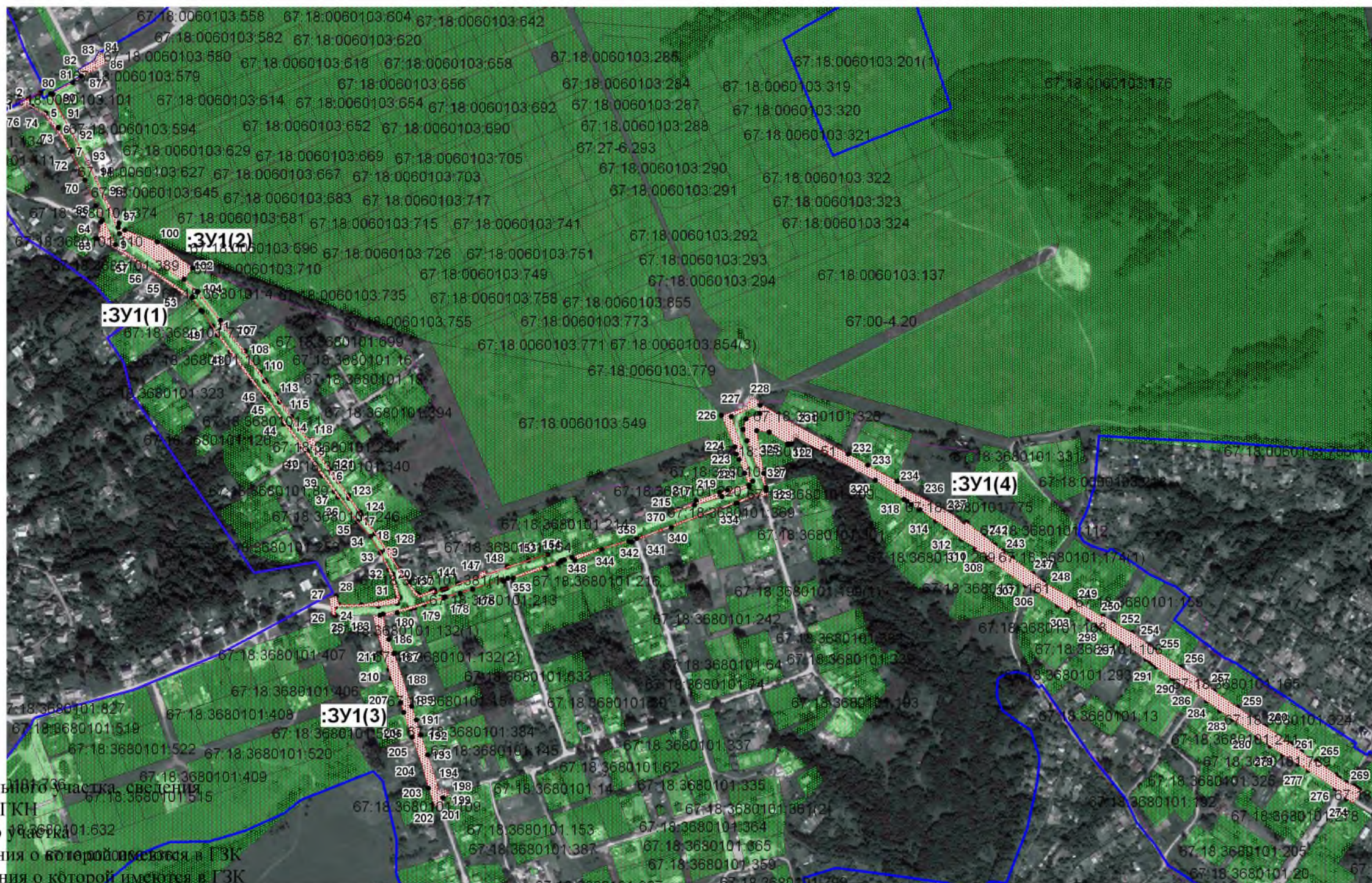
Площадь земельного участка: **29631 кв.м.**

Категория земель: земли населенных пунктов

Разрешенное использование: территории общего пользования

УТВЕРЖДЕН:

Постановление Администрации
МО «Смоленский район» Смоленской
области
от «__» _____ 2019 г. № ____



Масштаб 1 : 6000

Условные обозначения:

- 67:18:3680101:213 - кадастровый номер земельного участка, сведения об уточненных границах которого имеются в ГКН
- - проектируемая граница земельного участка
- - граница земельного участка, сведения о которой имеются в ГЗК
- - граница населенного пункта, сведения о которой имеются в ГЗК
- - граница кадастрового квартала, сведения о которой имеются в ГЗК
- - - граница охранный зоны, сведения о которой имеются в ГЗК

67:18:3680101 - номер кадастрового квартала

:ЗУ1(1) - обозначение контура образуемого многоконтурного земельного участка

○ 100 - обозначение характерной точки границы образуемого участка

● 226 - обозначение характерной точки границы образуемого земельного участка, включенная в ГКН